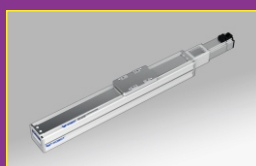


线性滑台系列

Linear stage series

丝杆传动/无尘环境（洁净环境）
Ball screw drive
Dust-free environment

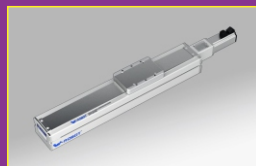
小型
Small Type



VC6

最大行程 800mm
Maximum Stroke
最大负载 30KG ----215
Maximum Payload
本体宽度 60mm
Body Width

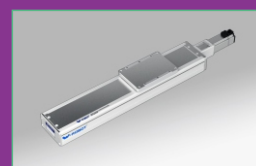
小型
Small Type



VC8

最大行程 1000mm
Maximum Stroke
最大负载 35KG ----219
Maximum Payload
本体宽度 80mm
Body Width

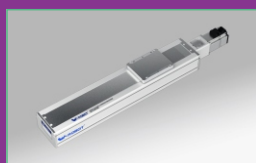
标准型
Standard Type



VC10

最大行程 1000mm
Maximum Stroke
最大负载 65KG ---- 223
Maximum Payload
本体宽度 100mm
Body Width

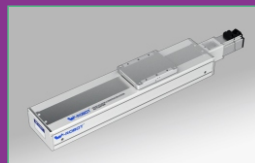
标准型
Standard Type



VC12

最大行程 1200mm
Maximum Stroke
最大负载 84KG ---- 228
Maximum Payload
本体宽度 120mm
Body Width

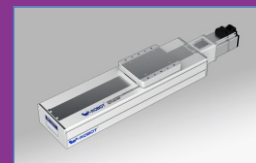
标准型
Standard Type



VC14

最大行程 1500mm
Maximum Stroke
最大负载 115KG ----233
Maximum Payload
本体宽度 140mm
Body Width

大型
Large Type

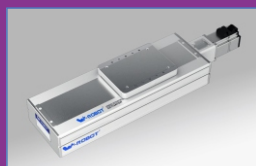


VC17

重负载
Heavy loading

最大行程 1500mm
Maximum Stroke
最大负载 120KG ---- 238
Maximum Payload
本体宽度 170mm
Body Width

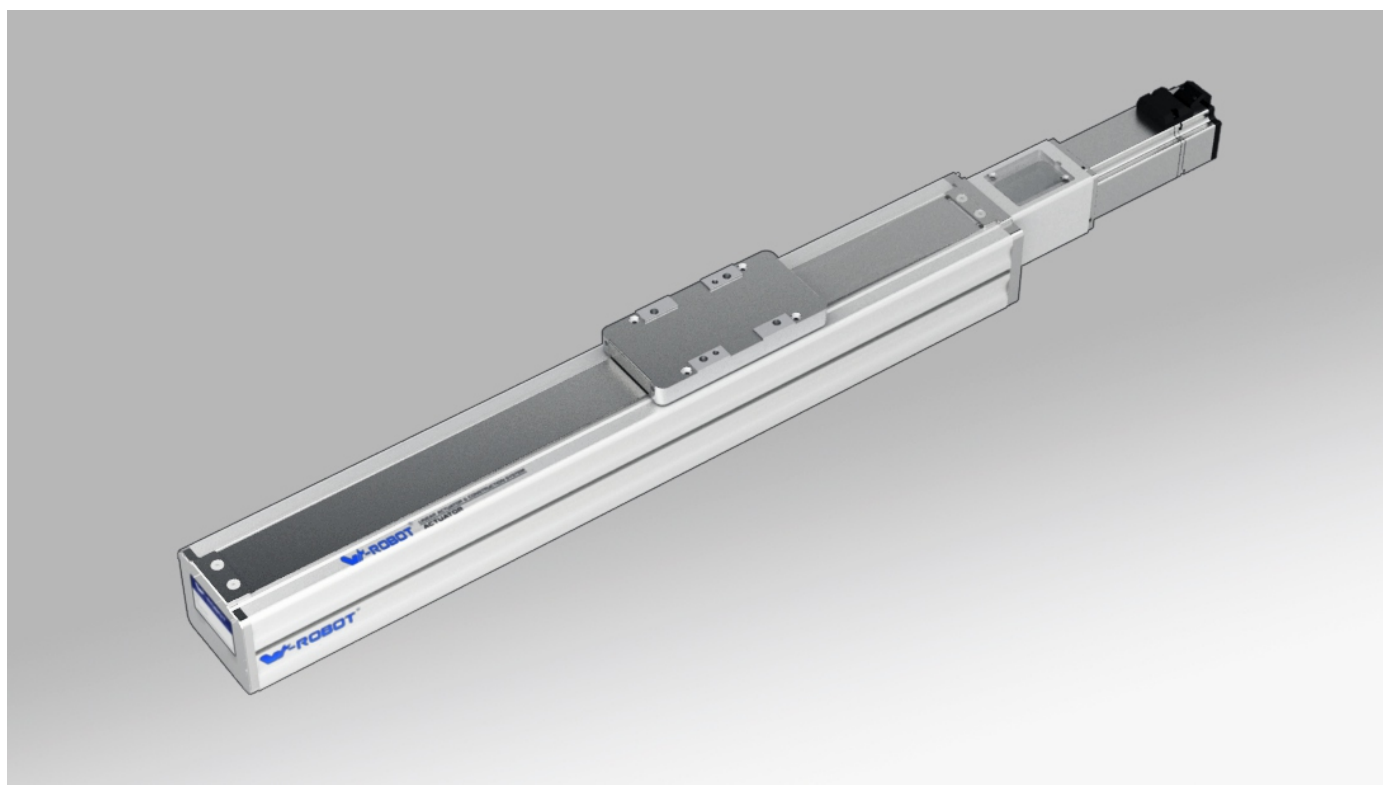
大型
Large Type



VC22

重负载
Heavy loading

最大行程 1500mm
Maximum Stroke
最大负载 150KG ---- 243
Maximum Payload
本体宽度 220mm
Body Width



VC6 – L10 – P – S80 – BC – ZP10B – C3 –

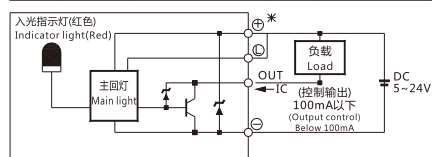
本体样式 Base Style		丝杆导程 Ball Screw Lead		精度等级 Accuracy class		行程(mm) Stroke(mm)		马达方式 Motor way		马达类型 Motor Type		马达功率 Motor power		原开关位置 Original Sensor position		感应开关数量 Sensor switch		非标准注 Non-standard, d.c.,	
V	V系列 Vseries	L5	5mm	P	精密级 High precision	100-800		BA	基本型 Basis	P	松下 Panasonic	10	100W	外置式: External		外置式: External		无 No	标化型 Standard type
C	洁净型全封闭罩式 Cleanse Fully-enclosed	L10	10mm	C	普通级 Common precision			BC	直联外置 External	T	台达 Delta	57	57-Ø8	C	马达侧 Motor side	2	2个 2pcs	详细备注 Detailed information please see page 032	
6	本体65mm宽 Body width65							BR	马达右折 Right Side	W	威洛博 W-Robot		57-Ø6.35	D	反马达侧 Oppsite motor side	3	3个 3pcs		
									BL	马达左折 Left Side	* 为 Z: 代表客户自配电机 * For Z: Motor is from clients		刹车 Brakes		E	无 No	无感应器 No sensor		
											无 No		无刹车 No brake						
											B		带刹车 With brake						U01
														感应器类型 Sensor type				UD01	
														无 No	NPN		H01		
														P	PNP		HU01		
<div>滑台若需要增加密封条，请在型号末端加“T” If the linear saiges require the extra sealing strip, please add the "T" at the end of the model numbers.</div>																		HD01	
																		HUD01	
																		M01	
																		S01	
																		T	

基本规格 Specification

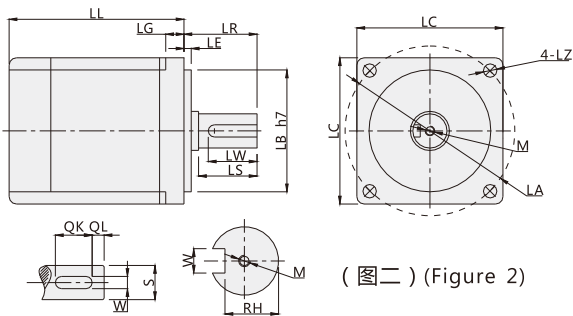
马达功率 AC (W) Motor power AC (W)	100W	
滚珠丝杆驱动-外径 BallScrewØ	C级 (C7)	12
	P级 (C5)	12
重复定位精度 Repeatability	C级 (C7)	±0.01
	P级 (C5)	±0.006
滚珠丝杆导程 BallScrew Lead(mm)	5	10
最高速度 MaximumSpeed(mm/sec) 马达转速 3000 Motor Speed(rpm/min)	250	500
最大载重(kg) Maximum Payload(kg)	水平使用 Horizontal	30
	垂直使用 Vertical	15
额定推力(N) RatedThrust(N) 直线导轨 Linear Guide (mm)	330	165
联轴器 Coupling (mm) (Motor side) x (Ball Screw Side)	8x8	
马达功率 Motor Output	100W	
原点感应器 Home Sensor	外挂 Outside	EE-SX672(NPN) EE-SX672P(PNP)
	导轨安装 Outside Guide	EE-SX674(NPN) EE-SX674P(PNP)

感应器接线图 < 原点及端点 >

Wiring drawing of inductor(original point and endpoint)



(图一) (Figure 1)



(图二) (Figure 2)

- * 以上重复定位精度是300行程范围内所得，如行程加长，则重复定位精度适当放大；行程超过500时会产生丝杆共振，每增加100行程请将速度降低15%；更换不同电机时，请注意图二电机尺寸是否同表一相同，否则需更换联轴器和马达固定座。
- * Above repeatability is within stroke 300mm, if longer travel needed, it will be lower. In case stroke over 600 will lead to swing of ball screw, please slow down the speed 15%. Please note figure 2 motor size is same with table 1, or needed to replace coupler and motor holder.

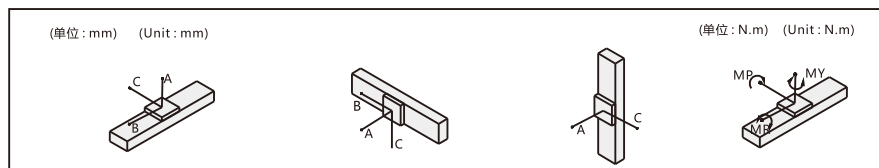
搭配伺服马达一览表 Servo Motor Matches List

(表一) (Table 1)

伺服电机外形尺寸 Servo motor size																			
功率W Power(W)	品牌 Brand	型号 Type	LL (刹车型) LL(Brakes)	LA	LE	LZ	LC	LG	LW	RH	W	LR	S	LB	M	QK	QL		
100W	松下 Panasonic	MSMD012G1□	V: 带刹车 U: 无刹车 V-With brake U-No brake	92	122	45	3	3.4	38	6	14	6.2	3h9	25	8h6	30h7	M3x6L	-	-
	台达 Delta	ECMA-C20401□S	S: 带刹车 R: 无刹车 S-With brake R-No brake	100.6	136.6	46	2.5	4.5	40	5	16	6.2	3	25	8h6	30h7	M3x8L	-	-
	三菱 Mitsubishi	HC-KFS12□K	B: 带刹车 □: 无刹车 B-With brake □-No brake	86.5	124.5	46	2.5	4.5	42	5	-	-	-	25	8h6	30h7	-	-	-

□表示为空 Stand for empty

容许负载力矩表 Allow Load Torque Table



水平安装 Horizontal installation		A	B	C	墙面安装 Wall installation				A	B	C	垂直安装 Vertical installation			A	C	最大静态力矩 Maximum static torque	
导程 5 Lead 5	10kg	374	33	109	导程 5 Lead 5	5kg	204	45	530	导程 5 Lead 5	2kg	171	172	MY	35			
	30kg	159	0	25		10kg	72	0	245		4kg	73	74					
导程 10 Lead 10	3kg	642	125	335		30kg	0	0	0		导程 10 Lead 10	10kg	23			26	MP	40
	8kg	273	41	121	3kg	293	96	510	1kg	335		352						
	15kg	216	24	77	8kg	89	14	210	2kg	165		165						
					导程 10 Lead 10	15kg	43	0	130		5kg	70	72	MR	50			

单位 Unit (mm)



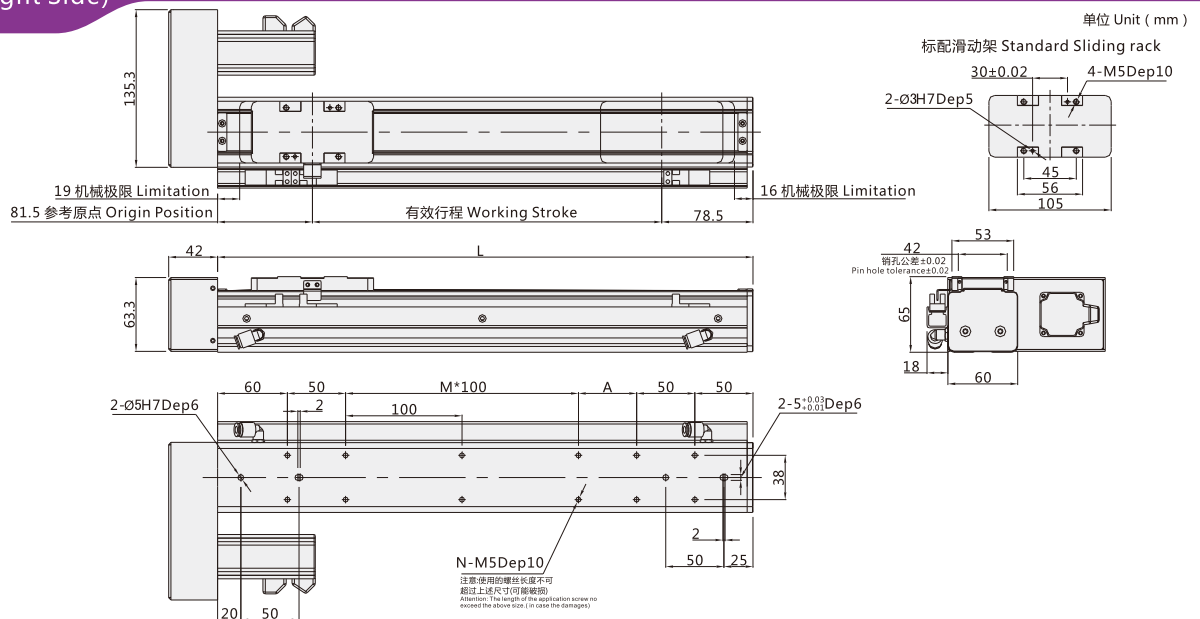
*带颜色 为常备库产品，可适当缩短交期。*Products with color are available stock and short lead time

单位 Unit (mm)



*带颜色 为常备库产品，可适当缩短交期。*Products with color are available stock and short lead time.

BR:马达右折(Right Side)

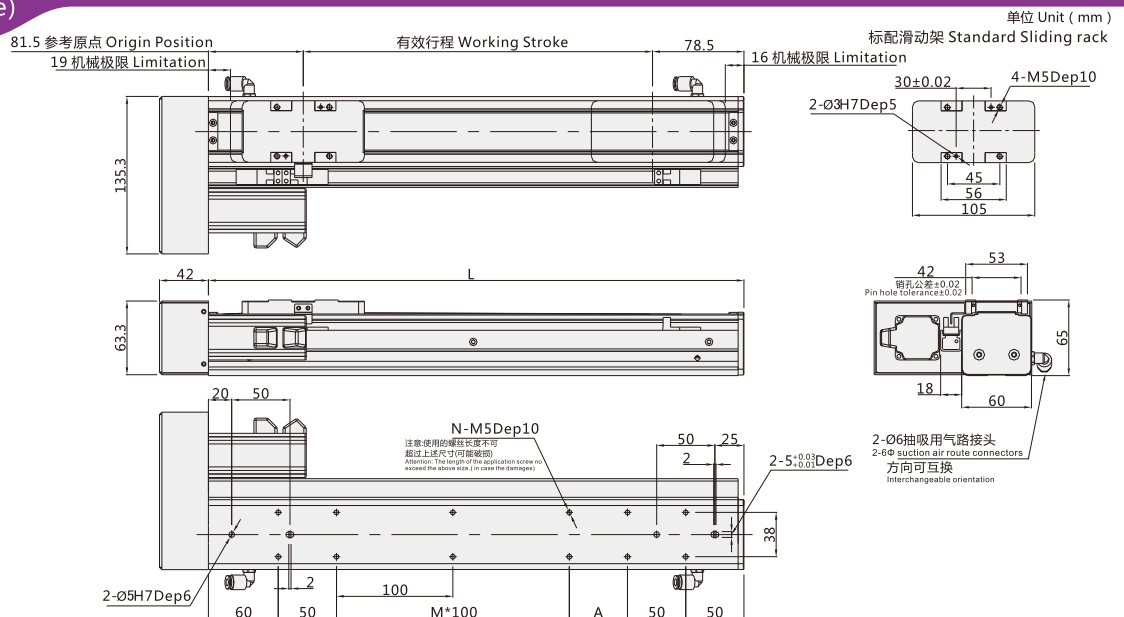


注:以下不含电机重量。*如有特殊行程请先与技术人员联系。Note: Not including motor weight. *In case special stroke please contact technical services.

有效行程 Working Stroke	100	150	200	250	300	350	400	450	500	550	600	650	700	750	800
L	260	310	360	410	460	510	560	610	660	710	760	810	860	910	960
M	0	0	1	1	2	2	3	3	4	4	5	5	6	6	7
N	8	8	10	10	12	12	14	14	16	16	18	18	20	20	22
A	50	100	50	100	50	100	50	100	50	100	50	100	50	100	50
重量KG Weight KG	2.5	2.8	3.1	3.4	3.7	4	4.3	4.6	4.9	5.2	5.5	5.8	6.1	6.4	6.7

*带颜色 为常备库产品, 可适当缩短交期。*Products with color are available stock and short lead time.

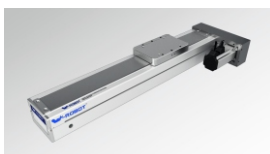
BL:马达左折(Left Side)



注:以下不含电机重量。*如有特殊行程请先与技术人员联系。Note: Not including motor weight. *In case special stroke please contact technical services.

有效行程 Working Stroke	100	150	200	250	300	350	400	450	500	550	600	650	700	750	800
L	260	310	360	410	460	510	560	610	660	710	760	810	860	910	960
M	0	0	1	1	2	2	3	3	4	4	5	5	6	6	7
N	8	8	10	10	12	12	14	14	16	16	18	18	20	20	22
A	50	100	50	100	50	100	50	100	50	100	50	100	50	100	50
重量KG Weight KG	2.5	2.8	3.1	3.4	3.7	4	4.3	4.6	4.9	5.2	5.5	5.8	6.1	6.4	6.7

*带颜色 为常备库产品, 可适当缩短交期。*Products with color are available stock and short lead time.



BR

VC8 – L16 – P – S100 – BC – ZP10B – C3 –

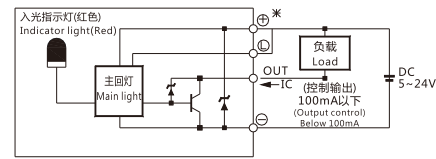
滑台若需要增加密封条,请在型号末端加“T”
If the linear stages require the extra sealing strip, please
add the “T” at the end of the model numbers.

基本规格 Specification

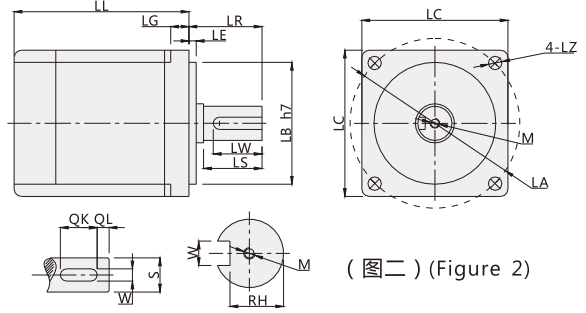
马达功率 AC (W) Motor power AC (W)	100W/200W/400W			
滚珠丝杆驱动-外径 BallScrewØ	C级 (C7)	16		
	P级 (C5)	16		
重复定位精度 Repeatability	C级 (C7)	±0.01		
	P级 (C5)	±0.006		
滚珠丝杆导程 BallScrew Lead(mm)	5	10	16	20
最快速度 MaximumSpeed(mm/sec)	250	500	800	1000
马达转速 3000 Motor Speed(rpm/mim)	250	500	800	1000
最大载重(kg) Maximum Payload(kg)	水平使用 Horizontal	25/30/35	20/25/30	18/22/27
	垂直使用 Vertical	8/10/12	7/9/11	5/7/9
额定推力(N) Rated Thrust(N)	330/683/1388	165/341/694	100/213/433	85/174/347
直线导轨 Linear Guide (mm)	42x9.5 -1			
联轴器 Coupling (mm) (Motor side) x (Ball Screw Side)	8x10	11x10	14x10	14x10
马达功率 Motor Output	100W	200W	400W	
原点感应器 Home Sensor	外挂 Outside	EE-SX672(NPN)	EE-SX672P(PNP)	
	导轨安装 Outside Guide	EE-SX674(NPN)	EE-SX674P(PNP)	

感应器接线图 < 原点及端点 >

Wiring drawing of inductor(original point and endpoint)



(图一) (Figure 1)



(图二) (Figure 2)

* 以上重复定位精度是300行程范围内所得，如行程加长，则重复定位精度适当放大；行程超过650时会产生丝杆共振，每增加100行程请将速度降低15%；更换不同电机时，请注意图二电机尺寸是否同表一相同，否则需更换联轴器和马达固定座。
 * Above repeatability is within stroke 300mm, if longer travel needed, it will be lower. In case stroke over 600 will lead to swing of ball screw, please slow down the speed 15%. Please note figure 2 motor size is same with table 1, or needed to replace coupler and motor holder.)

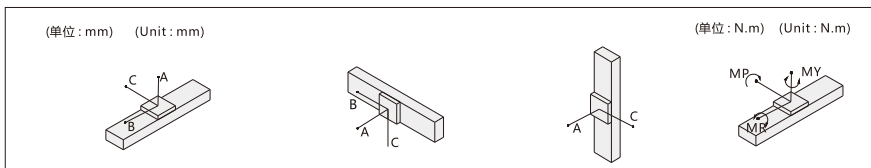
搭配伺服马达一览表 Servo Motor Matches List

(表一) (Table 1)

伺服电机外形尺寸 Servo motor size																			
功率W Power(W)	品牌 Brand	型号 Type	LL	LL(刹车) LL(Brakes)	LA	LE	LZ	LC	LG	LW	RH	W	LR	S	LB	M	QK	QL	
100W	松下 Panasonic	MSMD012G1□	V: 带刹车 U: 无刹车 V: With brake U: No brake	92	122	45	3	3.4	38	6	14	6.2	3h9	25	8h6	30h7	M3x6L	-	-
	台达 Delta	ECMA-C20401□S	S: 带刹车 R: 无刹车 S: With brake R: No brake	100.6	136.6	46	2.5	4.5	40	5	16	6.2	3	25	8h6	30h7	M3x8L	-	-
	三菱 Mitsubishi	HC-KFS12□K	B: 带刹车 □: 无刹车 B: With brake □: No brake	86.5	124.5	46	2.5	4.5	42	5	-	-	-	25	8h6	30h7	-	-	-
200W	松下 Panasonic	MSMJ022G1□	V: 带刹车 U: 无刹车 V: With brake U: No brake	79.5	115.5	70	3	4.5	60	6.5	20	8.5	4h9	30	11h6	50h7	M4x8L	-	-
	台达 Delta	ECMA-C20602□S	S: 带刹车 R: 无刹车 S: With brake R: No brake	105.5	141.5	70	3	5.5	60	7.5	20	11	5	30	14h6	50h7	M4x15L	-	-
	三菱 Mitsubishi	HC-KFS23□K	B: 带刹车 □: 无刹车 B: With brake □: No brake	99.5	131.5	70	3	5.8	62	7	-	-	-	30	14h6	50h7	-	-	-
400W	松下 Panasonic	MSMJ042G1□	V: 带刹车 U: 无刹车 V: With brake U: No brake	99	135	70	3	4.5	60	6.5	20	11	5h9	30	14h6	50h7	M5x10L	-	-
	台达 Delta	ECMA-C20604□S	S: 带刹车 R: 无刹车 S: With brake R: No brake	130.7	166.6	70	3	5.5	60	7.5	20	11	5	30	14h6	50h7	M4x15L	-	-
	台达 Delta	ECMA-C20804□S	S: 带刹车 R: 无刹车 S: With brake R: No brake	112.3	152.8	90	3	6.6	80	8	20	11	5	35	14h6	70h7	M4x15L	-	-
	三菱 Mitsubishi	HC-KFS43□K	B: 带刹车 □: 无刹车 B: With brake □: No brake	124.5	165.5	70	3	5.8	62	7	-	-	-	30	14h6	50h7	-	-	-

□表示为空 Stand for empty

容许负载力矩表 Allow Load Torque Table



水平安装 Horizontal installation				墙面安装 Wall installation				垂直安装 Vertical installation			最大静态力矩 Maximum static torque	
导程 5 Lead 5	A	B	C	导程 5 Lead 5	A	B	C	导程 5 Lead 5	A	C	MY	100
15kg	374	33	109	15kg	204	45	530	4kg	100	145	MP	100
25kg	159	0	25	25kg	72	0	245	6kg	50	74	MR	110
-	-	-	-	-	0	0	0	8kg	23	26		
导程 10 Lead 10	4kg	624	125	4kg	280	96	500	3kg	335	350		
	9kg	273	41	9kg	70	10	200	5kg	140	160		
	20kg	50	-	20kg	30	0	180	7kg	70	72		
导程 16 Lead 16	4kg	737	182	4kg	80	30	300	1kg	372	418		
	8kg	387	80	8kg	15	0	130	2kg	166	202		
	18kg	90	30	18kg	0	0	0	5kg	113	159		

単位 Unit (mm)



有效行程 Working Stroke	100	150	200	250	300	350	400	450	500	550	600	650	700	750	800	850	900	950	1000	1050
L	291	341	391	441	491	541	591	641	691	741	791	841	891	941	991	1041	1091	1141	1191	1241
M	0	0	1	1	2	2	3	3	4	4	5	5	6	6	7	7	8	8	9	9
N	10	10	12	12	14	14	16	16	18	18	20	20	22	22	24	24	26	26	28	28
A	50	100	50	100	50	100	50	100	50	100	50	100	50	100	50	100	50	100	50	100
重量 KG Weight KG	3.1	3.5	3.9	4.3	4.7	5.1	5.5	5.9	6.3	6.7	7.1	7.5	7.9	8.3	8.7	9.1	9.5	9.9	10.3	10.7

*带颜色 为常备库产品，可适当缩短交期。*Products with color are available stock and short lead time.

单位 Unit (mm)

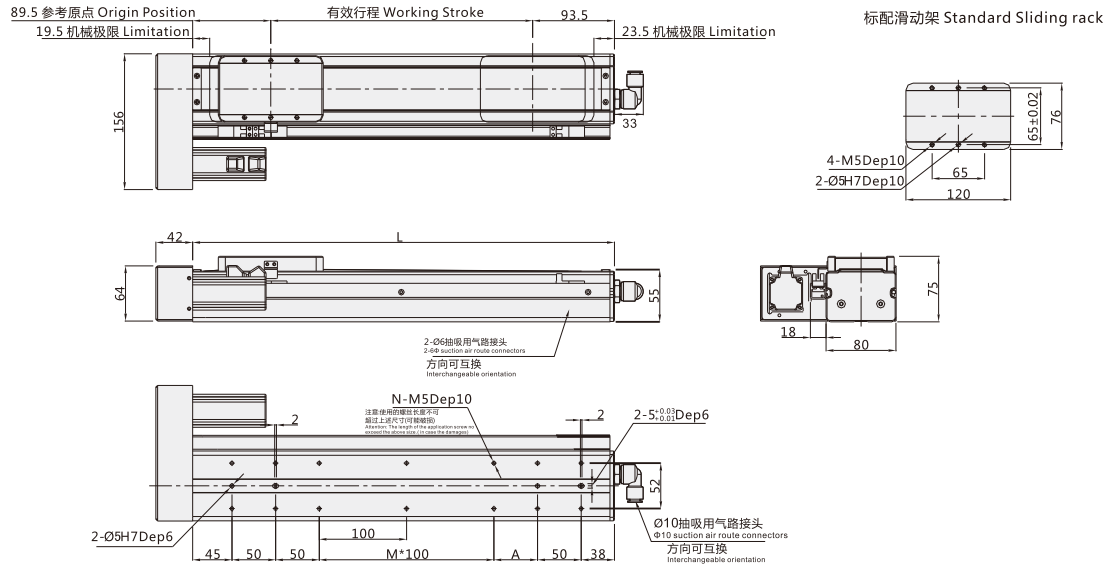


有效行程 Working Stroke	100	150	200	250	300	350	400	450	500	550	600	650	700	750	800	850	900	950	1000	1050
L	291	341	391	441	491	541	591	641	691	741	791	841	891	941	991	1041	1091	1141	1191	1241
M	0	0	1	1	2	2	3	3	4	4	5	5	6	6	7	7	8	8	9	9
N	10	10	12	12	14	14	16	16	18	18	20	20	22	22	24	24	26	26	28	28
A	50	100	50	100	50	100	50	100	50	100	50	100	50	100	50	100	50	100	50	100
重量 KG Weight KG	3.1	3.5	3.9	4.3	4.7	5.1	5.5	5.9	6.3	6.7	7.1	7.5	7.9	8.3	8.7	9.1	9.5	9.9	10.3	10.7

*带颜色 为常备库产品，可适当缩短交期。*Products with color are available stock and short lead time.

BL:马达左折(Left Side)

单位 Unit (mm)



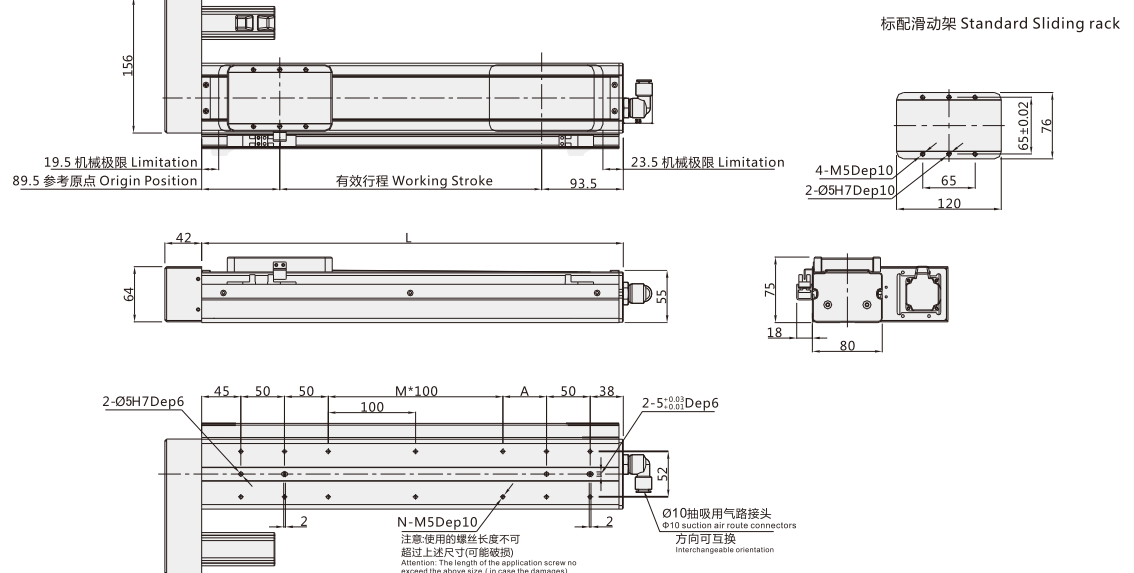
注以下不含电机重量。*如有特殊行程请先与技术人员联系。Note: Not including motor weight. *In case special stroke please contact technical services.

有效行程 Working Stroke	100	150	200	250	300	350	400	450	500	550	600	650	700	750	800	850	900	950	1000	1050
L	283	333	383	433	483	533	583	633	683	733	783	833	883	933	983	1033	1083	1133	1183	1233
M	0	0	1	1	2	2	3	3	4	4	5	5	6	6	7	7	8	8	9	9
N	10	10	12	12	14	14	16	16	18	18	20	20	22	22	24	24	26	26	28	28
A	50	100	50	100	50	100	50	100	50	100	50	100	50	100	50	100	50	100	50	100
重量 KG Weight KG	4	4.4	4.8	5.2	5.6	6	6.4	6.8	7.2	7.6	8	8.4	8.8	9.2	9.6	10	10.4	10.8	11.2	11.6

*带颜色 为常备库产品，可适当缩短交期。*Products with color are available stock and short lead time.

BR:马达右折(Right Side)

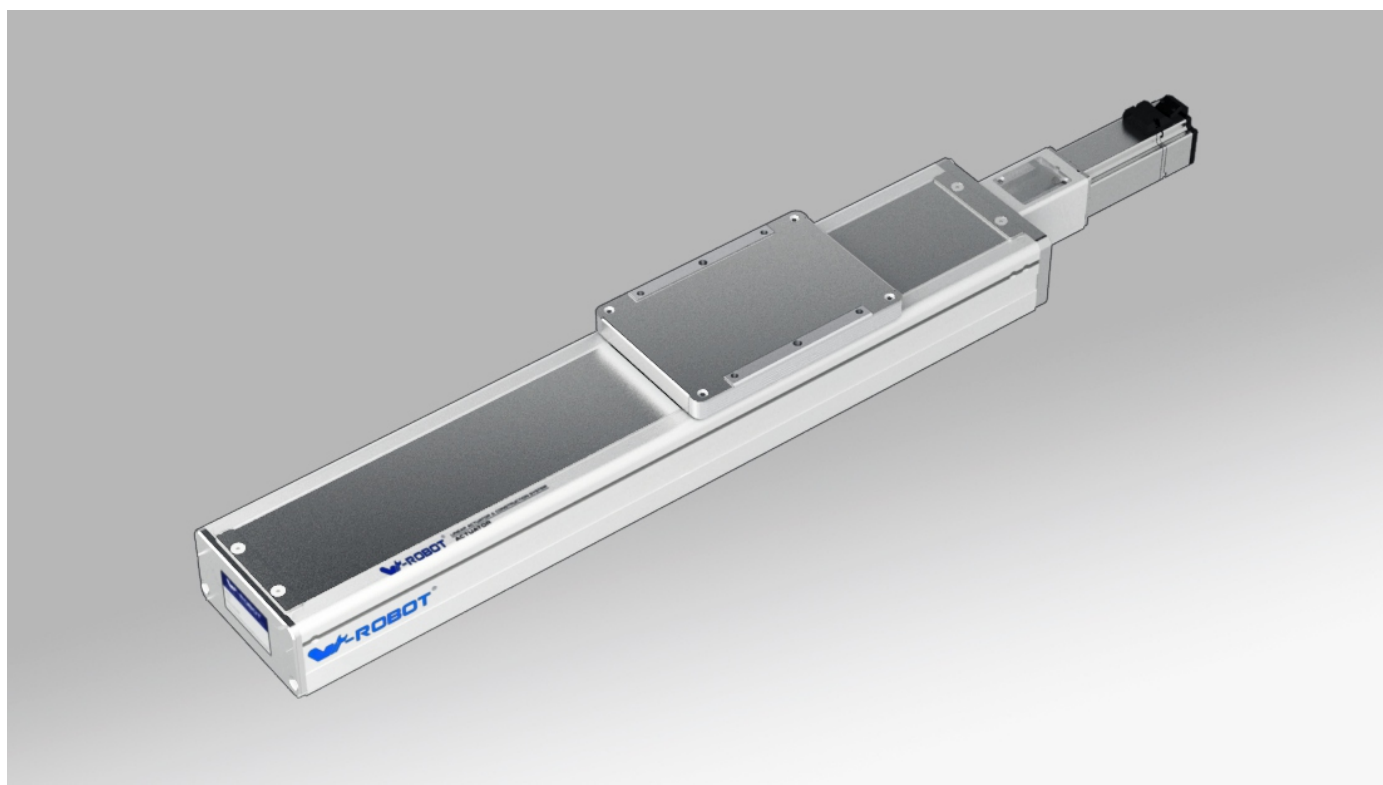
单位 Unit (mm)



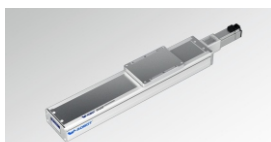
注以下不含电机重量。*如有特殊行程请先与技术人员联系。Note: Not including motor weight. *In case special stroke please contact technical services.

有效行程 Working Stroke	100	150	200	250	300	350	400	450	500	550	600	650	700	750	800	850	900	950	1000	1050
L	283	333	383	433	483	533	583	633	683	733	783	833	883	933	983	1033	1083	1133	1183	1233
M	0	0	1	1	2	2	3	3	4	4	5	5	6	6	7	7	8	8	9	9
N	10	10	12	12	14	14	16	16	18	18	20	20	22	22	24	24	26	26	28	28
A	50	100	50	100	50	100	50	100	50	100	50	100	50	100	50	100	50	100	50	100
重量 KG Weight KG	4	4.4	4.8	5.2	5.6	6	6.4	6.8	7.2	7.6	8	8.4	8.8	9.2	9.6	10	10.4	10.8	11.2	11.6

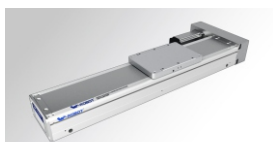
*带颜色 为常备库产品，可适当缩短交期。*Products with color are available stock and short lead time.



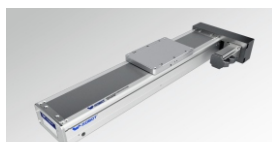
BA



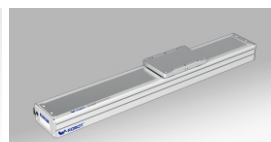
BC



BL



BR



M

VC10 – L16 – P – S100 – BC – ZP10B – C3 –

本体样式 Base Style		丝杆导程 Ball Screw Lead		精度等级 Accuracy class	行程(mm) Stroke(mm)	马达方式 Motor way	马达类型 Motor Type	马达功率 Motor power		原点开关位置 Original Sensor position	感应开关数量 Sensor switch	非标准注 Non-standard, d.c.,	
V	V系列 Vseries	L5	5mm	P 精密级 High precision	100-1000	BA 基本型 Basis	P 松下 Panasonic	10	100W	外置式: External	外置式: External	无 No	标准型 Standard type
C	洁净型全封闭样式 Cleanse Fully-enclosed	L10	10mm	C 普通级 Common precision		BC 直联外置 External	M 三菱 Mitsubishi	20	200W	C 马达侧 Motor side	2 2个 2pcs	BL1	
10	本体100mm宽 Body width100	L16	16mm			BR 马达右折 Right Side	Y 安川 Yaskawa	40	400W	D 反马达侧 Oppsite motor side	3 3个 3pcs	B2	
		L20	20mm			BL 马达左折 Left Side	T 台达 Delta	57	57-Ø8	E 无 No	无感应器 No sensor	D01	
					M 马达内置 Build-In Motor	W 威洛博 W-Robot		57-Ø6.35	感应器类型 Sensor type		UD01		
							* 为 Z: 代表客户自配电机 * For Z: Motor is from clients	刹车 Brakes		无 No	NPN	H01	
										无刹车 No brake	P	PNP	HU01
										带刹车 With brake			HD01
													HUD01
													M01
													S01
													T

滑台若需要增加密封条, 请在型号末端加 “T”

If the linear satges require the extra sealing strip,please add the “T” at the end of the model numbers.

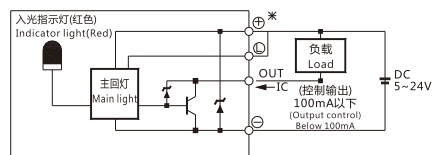
滑台若需要增加密封条,请在型号末端加“T”
If the linear satges require the extra sealing strip, please
add the “T” at the end of the model numbers.

丝杆传动 / 无承环境	Ball screw drive Ball screw drive General environment
同步带传动 / 一般环境	Timing belt drive Timing belt drive General environment
丝杆传动 / 无承环境	Ball screw drive Ball screw drive Dust-free environment
同步带传动 / 无承环境	Timing belt drive Timing belt drive General environment
同步带传动 / 一般环境	Timing belt drive Timing belt drive General environment
双电机滑台	Dual motors series Dual motors series
夹持机械手	Clamp type robot Clamp type robot
电动缸	Electric cylinder Electric cylinder
旋转轴	Rotation axis Rotation axis
电动手指	Electric Clamper Electric Clamper
小型滑台	Mini module Mini module
直线电机	Linear Motor Linear Motor
组合机械手	Multi-axis actuator Multi-axis actuator
四轴悬臂机器人	Cantilever 4 axis robot Cantilever 4 axis robot
水平关节机器人	Scara Robot Scara Robot
六轴机器人	6-joint Robot 6-joint Robot

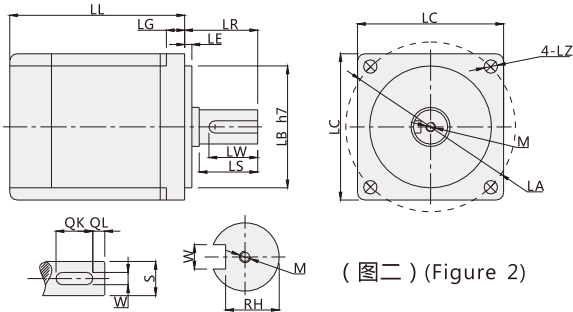
基本规格 Specification

马达功率 AC (W) Motor power AC (W)	100W/200W/400W			
滚珠丝杆驱动-外径 BallScrewØ	C级 (C7)	16		
	P级 (C5)	16		
重复定位精度 Repeatability	C级 (C7)	±0.01		
	P级 (C5)	±0.006		
滚珠丝杆导程 BallScrew Lead(mm)	5	10	16	20
最高速度 MaximumSpeed(mm/sec) 马达转速 3000 Motor Speed(rpm/min)	250	500	800	1000
最大载重(kg) Maximum Payload(kg)	水平使用 Horizontal	50/65/65	30/39/45	22/28/33
	垂直使用 Vertical	12/15/18	8/10/12	5/6/7
额定推力(N) Rated Thrust(N)	330/683/1388	165/341/694	100/213/433	85/174/347
直线导轨 Linear Guide (mm)	15x12.5 -2			
联轴器 Coupling (mm) (Motor side) x (Ball Screw Side)	8x10	11x10	14x10	14x10
马达功率 Motor Output	100W	200W	400W	
原点感应器 Home Sensor	外挂 Outside	EE-SX672(NPN)	EE-SX672P(PNP)	
	导轨安装 Outside Guide	EE-SX674(NPN)	EE-SX674P(PNP)	

感应器接线图 < 原点及端点 >
Wiring drawing of inductor(original point and endpoint)



(图一) (Figure 1)



(图二) (Figure 2)

* 以上重复定位精度是300行程范围内所得，如行程加长，则重复定位精度适当放大；行程超过700时会产生丝杆共振，每增加100行程请将速度降低15%；更换不同电机时，请注意图二电机尺寸是否同表一相同，否则需更换联轴器和马达固定座。

* Above repeatability is within stroke 300mm, if longer travel needed, it will be lower. In case stroke over 600 will lead to swing of ball screw, please slow down the speed 15%. Please note figure 2 motor size is same with table 1, or needed to replace coupler and motor holder.)

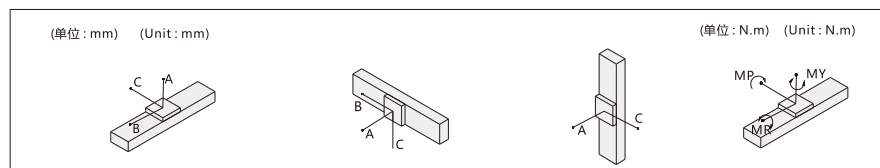
搭配伺服马达一览表 Servo Motor Matches List

(表一) (Table 1)

伺服电机外形尺寸 Servo motor size																			
功率W Power(W)	品牌 Brand	型号 Type		LL	LL(刹车) LL(Brakes)	LA	LE	LZ	LC	LG	LW	RH	W	LR	S	LB	M	QK	QL
100W	松下 Panasonic	MSMD012G1□	V: 带刹车 U: 无刹车 V: With brake U: No brake	92	122	45	3	3.4	38	6	14	6.2	3h9	25	8h6	30h7	M3x6L	-	-
	台达 Delta	ECMA-C20401□S	S: 带刹车 R: 无刹车 S: With brake R: No brake	100.6	136.6	46	2.5	4.5	40	5	16	6.2	3	25	8h6	30h7	M3x8L	-	-
	三菱 Mitsubishi	HC-KFS12□K	B: 带刹车 □: 无刹车 B: With brake □: No brake	86.5	124.5	46	2.5	4.5	42	5	-	-	-	25	8h6	30h7	-	-	-
200W	松下 Panasonic	MSMJ022G1□	V: 带刹车 U: 无刹车 V: With brake U: No brake	79.5	115.5	70	3	4.5	60	6.5	20	8.5	4h9	30	11h6	50h7	M4x8L	-	-
	台达 Delta	ECMA-C20602□S	S: 带刹车 R: 无刹车 S: With brake R: No brake	105.5	141.5	70	3	5.5	60	7.5	20	11	5	30	14h6	50h7	M4x15L	-	-
	三菱 Mitsubishi	HC-KFS23□K	B: 带刹车 □: 无刹车 B: With brake □: No brake	99.5	131.5	70	3	5.8	62	7	-	-	-	30	14h6	50h7	-	-	-
400W	松下 Panasonic	MSMJ042G1□	V: 带刹车 U: 无刹车 V: With brake U: No brake	99	135	70	3	4.5	60	6.5	20	11	5h9	30	14h6	50h7	M5x10L	-	-
	台达 Delta	ECMA-C20604□S	S: 带刹车 R: 无刹车 S: With brake R: No brake	130.7	166.6	70	3	5.5	60	7.5	20	11	5	30	14h6	50h7	M4x15L	-	-
		ECMA-C20804□S	S: 带刹车 R: 无刹车 S: With brake R: No brake	112.3	152.8	90	3	6.6	80	8	20	11	5	35	14h6	70h7	M4x15L	-	-
		三菱 Mitsubishi	HC-KFS43□K	B: 带刹车 □: 无刹车 B: With brake □: No brake	124.5	165.5	70	3	5.8	62	7	-	-	-	30	14h6	50h7	-	-

□表示为空 Stand for empty

容许负载力矩表 Allow Load Torque Table



水平安装 Horizontal installation				墙面安装 Wall installation				垂直安装 Vertical installation			最大静态力矩 Maximum static torque	
导程 5 Lead 5	A	B	C	导程 5 Lead 5	A	B	C	导程 5 Lead 5	A	C	MY	131
30kg	424	24	25	10kg	105	50	1400	5kg	100	145	MP	131
50kg	0	0	0	20kg	22	0	538	10kg	50	90	MR	115
-	-	-	-	30kg	0	0	0	12kg	23	63		
导程 10 Lead 10	15kg	394	76	10kg	100	50	545	4kg	335	375		
	25kg	184	22	20kg	20	0	221	6kg	140	180		
	30kg	111	-	30kg	0	0	0	8kg	100	140		
导程 16 Lead 16	5kg	937	282	5kg	116	58	605	1kg	372	418		
	10kg	487	121	10kg	24	0	253	2kg	166	202		
	15kg	236	40	15kg	0	0	0	3kg	113	159		

単位 Unit (mm)



有效行程 Working Stroke	100	150	200	250	300	350	400	450	500	550	600	650	700	750	800	850	900	950	1000	1050
L	331	381	431	481	531	581	631	681	731	781	831	881	931	981	1031	1081	1131	1181	1231	1281
M	0	1	1	2	2	3	3	4	4	5	5	6	6	7	7	8	8	9	9	10
N	10	12	12	14	14	16	16	18	18	20	20	22	22	24	24	26	26	28	28	30
A	100	50	100	50	100	50	100	50	100	50	100	50	100	50	100	50	100	50	100	50
重量 KG Weight KG	4.1	4.5	4.9	5.3	5.7	6.1	6.5	6.9	7.3	7.7	8.1	8.5	8.9	9.3	9.7	10.1	10.5	10.9	11.3	11.7

*带颜色 为常备库产品，可适当缩短交期。*Products with color are available stock and short lead time.

单位 Unit (mm)

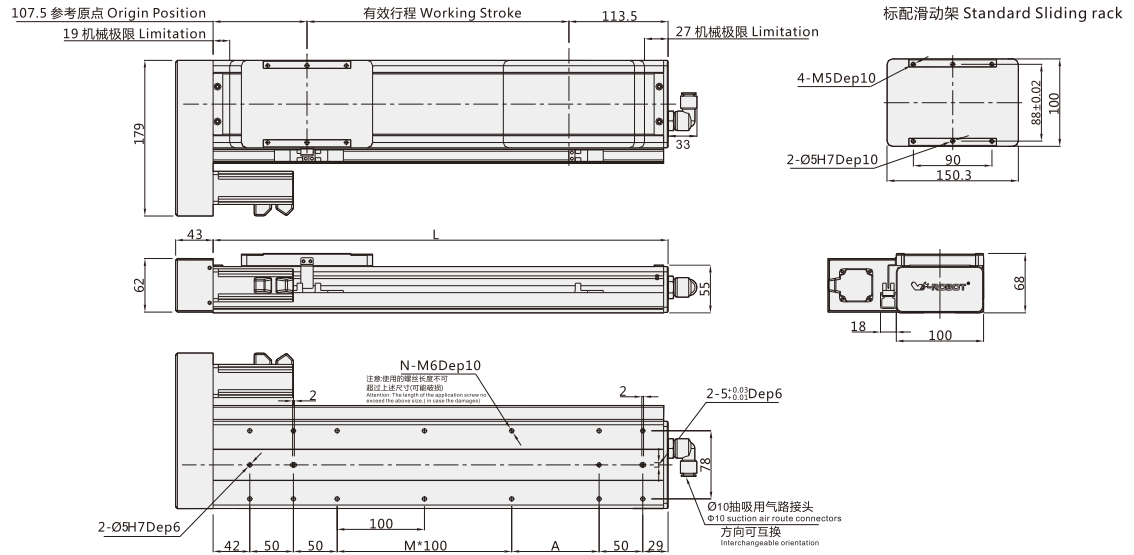


有效行程 Working Stroke	100	150	200	250	300	350	400	450	500	550	600	650	700	750	800	850	900	950	1000	1050
L	331	381	431	481	531	581	631	681	731	781	831	881	931	981	1031	1081	1131	1181	1231	1281
M	0	1	1	2	2	3	3	4	4	5	5	6	6	7	7	8	8	9	9	10
N	10	12	12	14	14	16	16	18	18	20	20	22	22	24	24	26	26	28	28	30
A	100	50	100	50	100	50	100	50	100	50	100	50	100	50	100	50	100	50	100	50
Weight 重量 KG Weight KG	4.4	4.8	5.2	5.6	6	6.4	6.8	7.2	7.6	8	8.4	8.8	9.2	9.6	10	10.4	10.8	11.2	11.6	12

*带颜色 为常备库产品，可适当缩短交期。*Products with color are available stock and short lead time.

BL:马达左折(Left Side)

单位 Unit (mm)



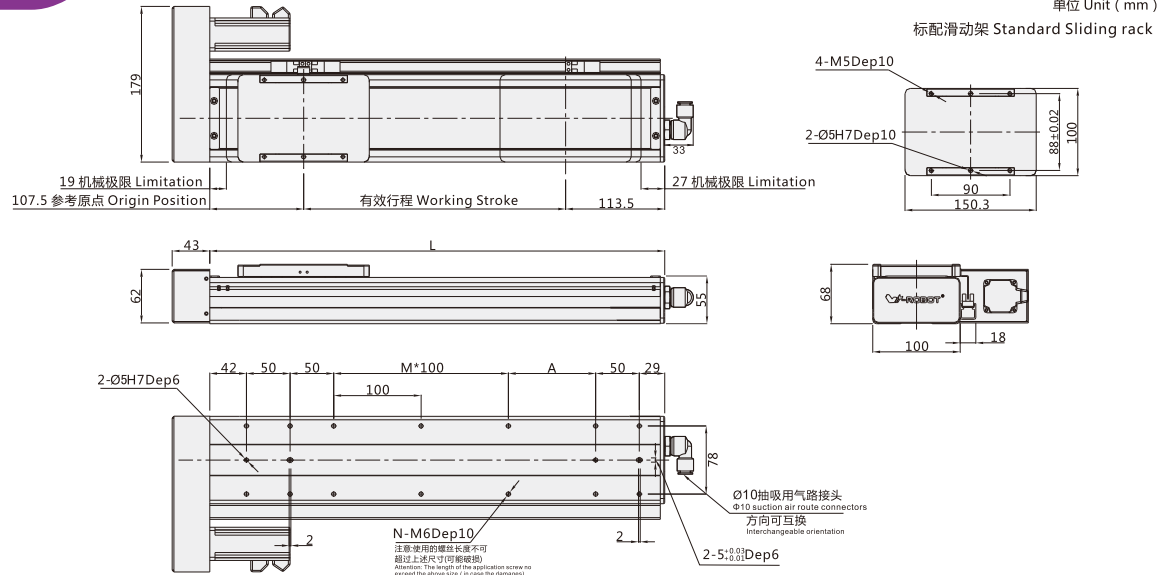
注以下不含电机重量。*如有特殊行程请先与技术人员联系。Note: Not including motor weight. *In case special stroke please contact technical services.

有效行程 Working Stroke	100	150	200	250	300	350	400	450	500	550	600	650	700	750	800	850	900	950	1000	1050
L	321	371	421	471	521	571	621	671	721	771	821	871	921	971	1021	1071	1121	1171	1221	1271
M	0	1	1	2	2	3	3	4	4	5	5	6	6	7	7	8	8	9	9	10
N	10	12	12	14	14	16	16	18	18	20	20	22	22	24	24	26	26	28	28	30
A	100	50	100	50	100	50	100	50	100	50	100	50	100	50	100	50	100	50	100	50
重量 KG Weight KG	5	5.4	5.8	6.2	6.6	7	7.4	7.8	8.2	8.6	9	9.4	9.8	10.2	10.6	11	11.4	11.8	12.2	12.6

*带颜色 为常备库产品，可适当缩短交期。*Products with color are available stock and short lead time.

BR:马达右折(Right Side)

单位 Unit (mm)



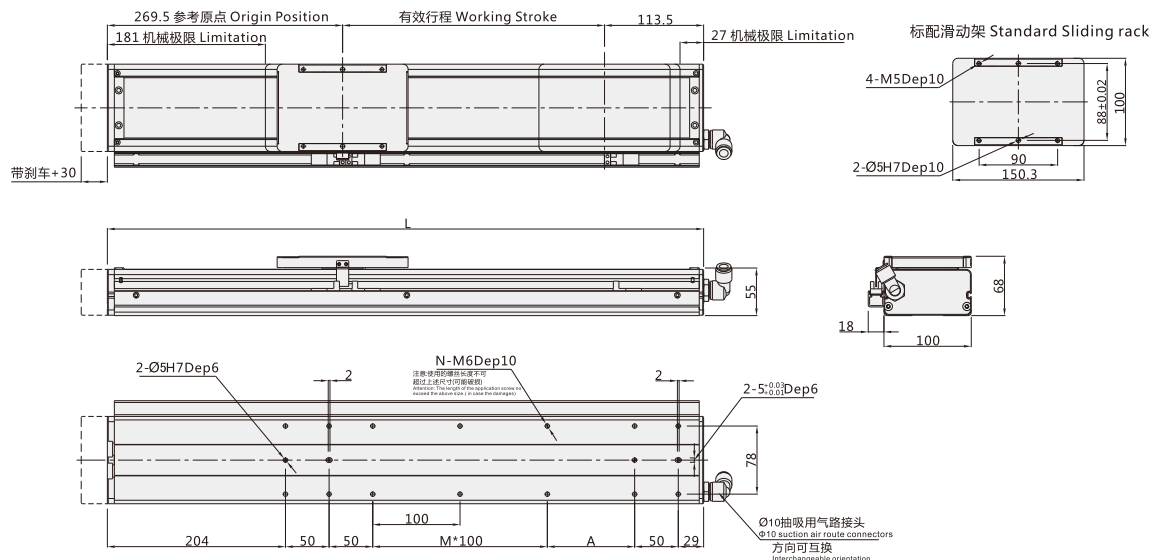
注以下不含电机重量。*如有特殊行程请先与技术人员联系。Note: Not including motor weight. *In case special stroke please contact technical services.

有效行程 Working Stroke	100	150	200	250	300	350	400	450	500	550	600	650	700	750	800	850	900	950	1000	1050
L	321	371	421	471	521	571	621	671	721	771	821	871	921	971	1021	1071	1121	1171	1221	1271
M	0	1	1	2	2	3	3	4	4	5	5	6	6	7	7	8	8	9	9	10
N	10	12	12	14	14	16	16	18	18	20	20	22	22	24	24	26	26	28	28	30
A	100	50	100	50	100	50	100	50	100	50	100	50	100	50	100	50	100	50	100	50
重量 KG Weight KG	5	5.4	5.8	6.2	6.6	7	7.4	7.8	8.2	8.6	9	9.4	9.8	10.2	10.6	11	11.4	11.8	12.2	12.6

*带颜色 为常备库产品，可适当缩短交期。*Products with color are available stock and short lead time.

M:直联内置(Buil-in)

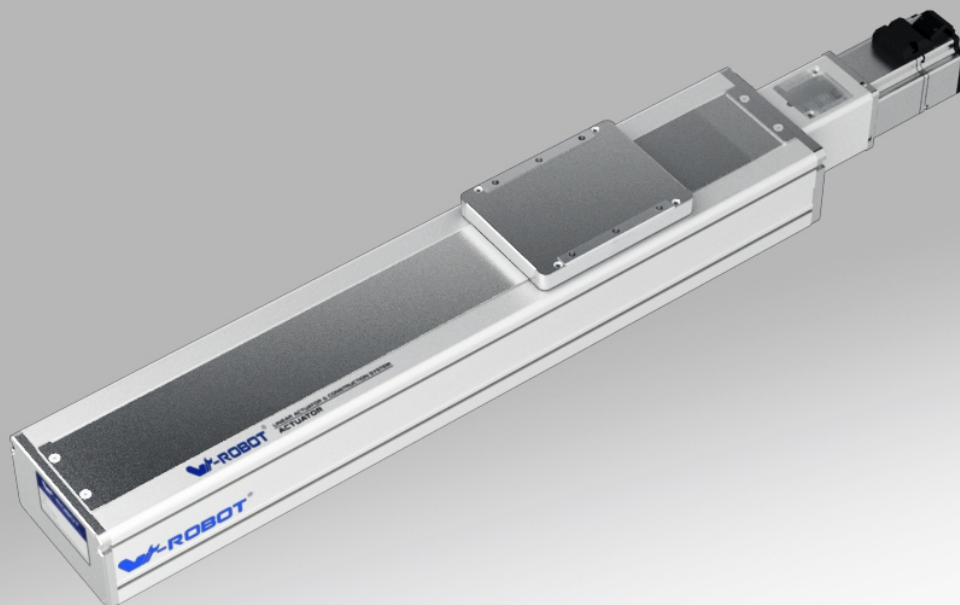
单位 Unit (mm)



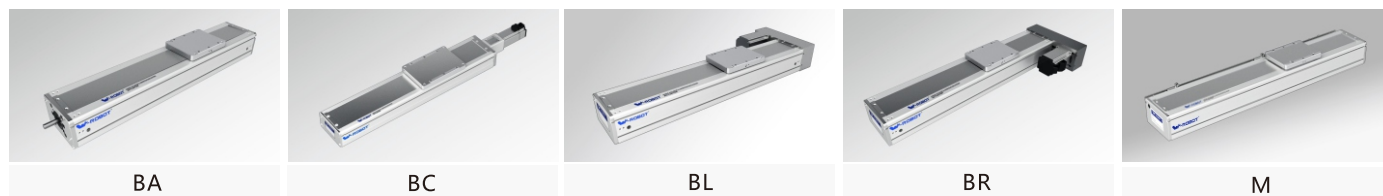
注:以下不含电机重量。*如有特殊行程请先与技术人员联系, Note: Not including motor weight. *In case special stroke please contact technical services.

有效行程 Working Stroke	100	150	200	250	300	350	400	450	500	550	600	650	700	750	800	850	900	950	1000
L	483	533	583	633	683	733	783	833	883	933	983	1033	1083	1133	1183	1233	1283	1333	1383
M	0	1	1	2	2	3	3	4	4	5	5	6	6	7	7	8	8	9	9
N	10	12	12	14	14	16	16	18	18	20	20	22	22	24	24	26	26	28	28
A	100	50	100	50	100	50	100	50	100	50	100	50	100	50	100	50	100	50	100
重量 KG Weight KG	4.9	5.3	5.7	6.1	6.5	6.9	7.3	7.7	8.1	8.5	8.9	9.3	9.7	10.1	10.5	10.9	11.3	11.7	12.1

*带颜色 为常备库产品, 可适当缩短交期。*Products with color are available stock and short lead time.



■ 马达安装方式 Motor direction



■ 型号表示方式 Guide for Model Selection

VC12 — L16 — P — S100 — BC — ZP20B — C3 —

本体样式 Base Style	丝杆导程 Ball Screw Lead	精度等级 Accuracy class	行程(mm) Stroke(mm)	马达方式 Motor way	马达类型 Motor Type	马达功率 Motor power	原点开关位置 Original Sensor position	感应开关数量 Sensor switch	非标准注 Non-standard, d.c.,
V V系列 Vseries	L5 5mm	P 精密级 High precision	100-1200	BA 基本型 Basis	P 松下 Panasonic	20 200W	外置式 External	外置式 External	无 No
C 洁净型全封闭式 Cleanse Fully-enclosed	L10 10mm	C 普通级 Common precision		BC 直联外置 External	M 三菱 Mitsubishi	40 400W	C 马达侧 Motor side	2 2个 2pcs	BL1
12 本体120mm宽 Body width120	L16 16mm			BR 马达右折 Right Side	Y 安川 Yaskawa	57-08	D 反马达侧 Oppsite motor side	3 3个 3pcs	B2
	L20 20mm			BL 马达左折 Left Side	T 台达 Delta	57-06.35	E 无 No	无感应器 No sensor	D01
				M 马达内置 Build-In Motor	W 威洛博 W-Robot	刹车 Brakes			U01
						无 No			UD01
						带刹车 With brake			H01
									HU01
									HD01
									HUD01
									M01
									S01
									T

滑台若需要增加密封条,请在型号末端加“T”
If the linear satges require the extra sealing strip,please add the "T" at the end of the model numbers.

基本规格 Specification

马达功率 AC (W) Motor power AC (W)	200W/400W			
滚珠丝杆驱动-外径 BallScrewØ	C级 (C7)	16		
	P级 (C5)	16		
重复定位精度 Repeatability	C级 (C7)	±0.01		
	P级 (C5)	±0.006		
滚珠丝杆导程 BallScrew Lead(mm)	5	10	16	20
最快速度 MaximumSpeed(mm/sec)	250	500	800	1000
马达转速 3000 Motor Speed(rpm/mim)				
最大载重(kg) Maximum Payload(kg)	水平使用 Horizontal	70/84	47/56	30/36
	垂直使用 Vertical	17/20	12/17	6/7
额定推力(N) RatedThrust(N)	683/1388	341/694	213/433	174/347
直线导轨 Linear Guide (mm)	15x12.5 -2			
联轴器 Coupling (mm)	11x10	14x10	14x10	
(Motor side) x (Ball Screw Side)				
马达功率 Motor Output	200W		400W	
原点感应器 Home Sensor	外挂 Outside	EE-SX672(NPN)	EE-SX672P(PNP)	
	导轨安装 Outside Guide	EE-SX674(NPN)	EE-SX674P(PNP)	

* 以上重复定位精度是300行程范围内所得,如行程加长,则重复定位精度适当放大;行程超过700mm时会产生丝杆共振,每增加100行程请将速度降低15%;更换不同电机时,请注意图二电机尺寸是否表一相同,否则需更换联轴器和马达固定座。
 * Above repeatability is within stroke 300mm, if longer travel needed, it will be lower. In case stroke over 600 will lead to swing of ball screw, please slow down the speed 15%. Please note figure 2 motor size is same with table 1, or needed to replace coupler and motor holder.)

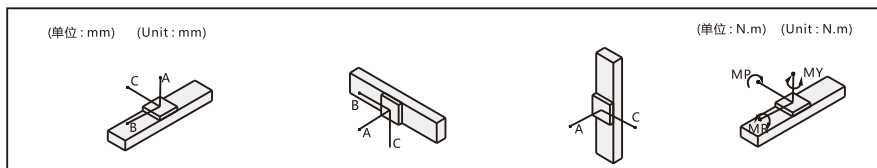
搭配伺服马达一览表 Servo Motor Matches List

(表一) (Table 1)

伺服电机外形尺寸 Servo motor size																			
功率W Power(W)	品牌 Brand	型号 Type	LL	LL(刹车) LL(Brakes)	LA	LE	LZ	LC	LG	LW	RH	W	LR	S	LB	M	QK	QL	
200W	松下 Panasonic	MSMJ022G1□	V: 带刹车 U: 无刹车 V: With brake U: No brake	79.5	115.5	70	3	4.5	60	6.5	20	8.5	4h9	30	11h6	50h7	M4x8L	-	-
	台达 Delta	ECMA-C20602□S	S: 带刹车 R: 无刹车 S: With brake R: No brake	105.5	141.5	70	3	5.5	60	7.5	20	11	5	30	14h6	50h7	M4x15L	-	-
	三菱 Mitsubishi	HC-KFS23□K	B: 带刹车 □: 无刹车 B: With brake □: No brake	99.5	131.5	70	3	5.8	62	7	-	-	-	30	14h6	50h7	-	-	-
400W	松下 Panasonic	MSMJ042G1□	V: 带刹车 U: 无刹车 V: With brake U: No brake	99	135	70	3	4.5	60	6.5	20	11	5h9	30	14h6	50h7	M5x10L	-	-
	台达 Delta	ECMA-C20604□S	S: 带刹车 R: 无刹车 S: With brake R: No brake	130.7	166.6	70	3	5.5	60	7.5	20	11	5	30	14h6	50h7	M4x15L	-	-
	台达 Delta	ECMA-C20804□S	S: 带刹车 R: 无刹车 S: With brake R: No brake	112.3	152.8	90	3	6.6	80	8	20	11	5	35	14h6	70h7	M4x15L	-	-
	三菱 Mitsubishi	HC-KFS43□K	B: 带刹车 □: 无刹车 B: With brake □: No brake	124.5	165.5	70	3	5.8	62	7	-	-	-	30	14h6	50h7	-	-	-
750W	松下 Panasonic	MSMJ082G1□	V: 带刹车 U: 无刹车 V: With brake U: No brake	122	149	90	3	6	80	8	25	15.5	6h9	35	19h6	70h7	M5x10L	-	-
	台达 Delta	ECMA-C20807□S	S: 带刹车 R: 无刹车 S: With brake R: No brake	138.3	178	90	3	6.6	80	8	25	15.5	6	35	19h6	70h7	M6x20L	-	-
	台达 Delta	ECMA-C20907□S	S: 带刹车 R: 无刹车 S: With brake R: No brake	130.2	161.3	100	3	6.6	86	8	20	13	5	35	16h6	80h7	M5x15L	-	-
	三菱 Mitsubishi	HC-KFS73□K	B: 带刹车 □: 无刹车 B: With brake □: No brake	142	177.5	90	3	6.6	82	8	-	-	-	40	19h6	70h7	-	-	-

□表示为空 Stand for empty

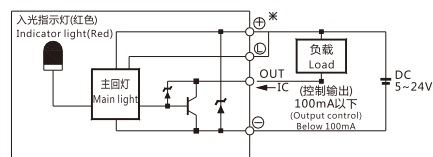
容许负载力矩表 Allow Load Torque Table



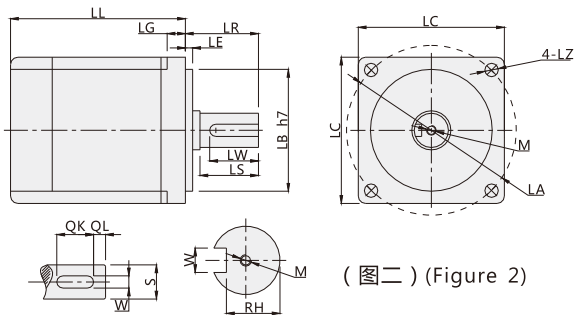
水平安装 Horizontal installation				墙面安装 Wall installation				垂直安装 Vertical installation			最大静态力矩 Maximum static torque	
导程 5 Lead 5	A	B	C	导程 5 Lead 5	A	B	C	导程 5 Lead 5	A	C	MY	174
40kg	2448	316	322	40kg	204	112	1394	5kg	762	614	MP	175
55kg	2197	247	257	55kg	130	57	1115	10kg	607	489	MR	153
70kg	2005	207	219	70kg	85	24	895	12kg	498	493		
导程 10 Lead 10	25kg	1958	370	25kg	414	333	1277	4kg	1365	1101		
	35kg	1660	370	35kg	235	157	929	6kg	901	727		
	47kg	1725	247	47kg	129	57	751	8kg	674	543		
导程 16 Lead 16	10kg	1800	1400	10kg	461	372	1410	1kg	1087	1217		
	20kg	1100	1100	20kg	264	178	1027	2kg	997	805		
	30kg	1047	445	30kg	148	69	832	6kg	747	603		

感应器接线图 < 原点及端点 >

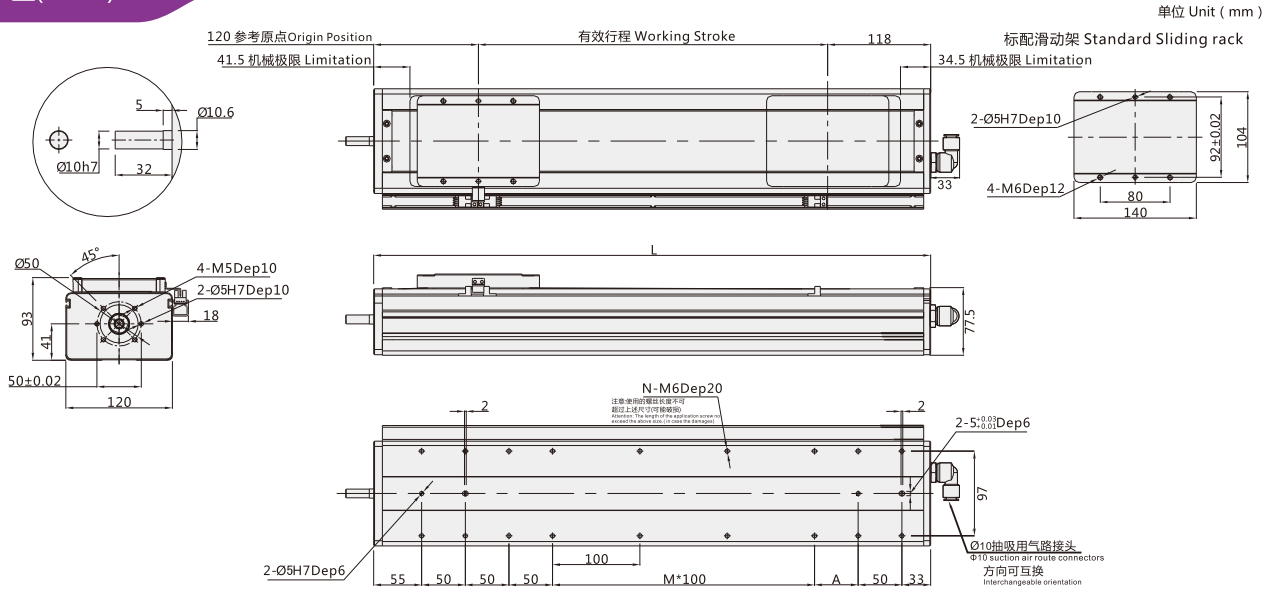
Wiring drawing of inductor(original point and endpoint)



(图一) (Figure 1)



BA:基本型(Basis)

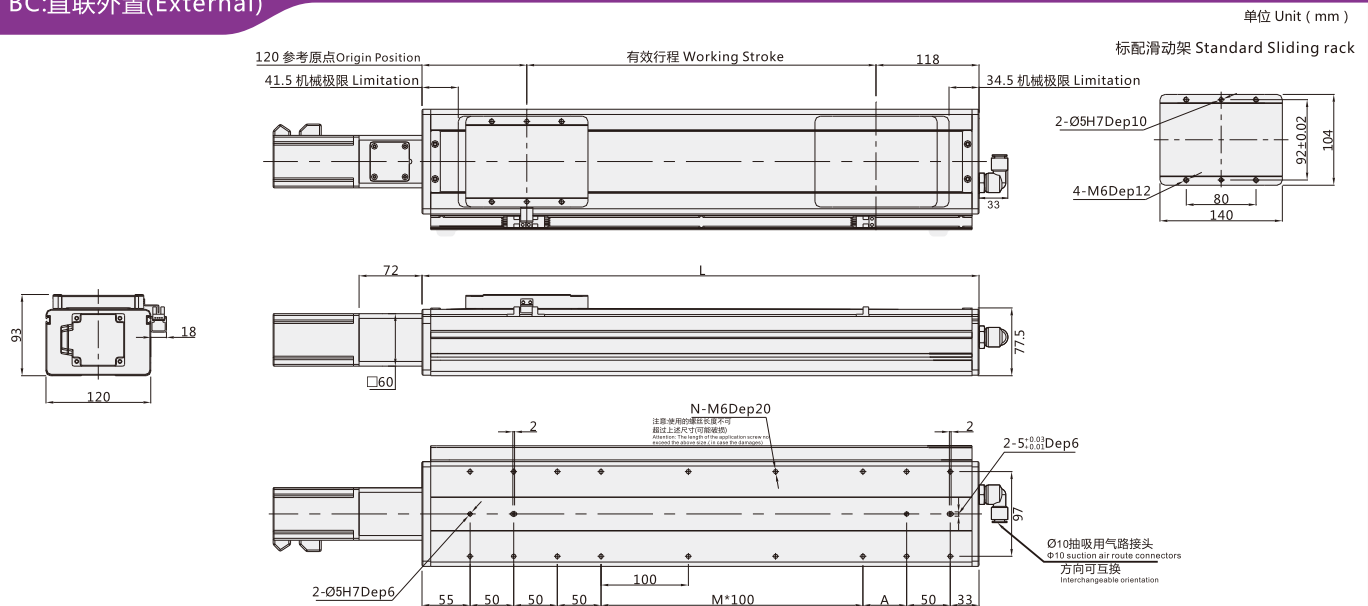


注:以下不含电机重量。*如有特殊行程请先与技术人员联系。Note: Not including motor weight. *In case special stroke please contact technical services.

有效行程 Working Stroke	100	150	200	250	300	350	400	450	500	550	600	650	700	750	800	850	900	950	1000	1050	1100	1150	1200
L	338	388	438	488	538	588	638	688	738	788	838	888	938	988	1038	1088	1138	1188	1238	1288	1338	1388	1438
M	0	0	1	1	2	2	3	3	4	4	5	5	6	6	7	7	8	8	9	9	10	10	11
N	12	12	14	14	16	16	18	18	20	20	22	22	24	24	26	26	28	28	30	30	32	32	34
A	50	100	50	100	50	100	50	100	50	100	50	100	50	100	50	100	50	100	50	100	50	100	50
重量 KG Weight KG	5.9	6.4	6.9	7.4	7.9	8.4	8.9	9.4	9.9	10.4	10.9	11.4	11.9	12.4	12.9	13.4	13.9	14.4	14.9	15.4	15.9	16.4	16.9

*带颜色 为常备库产品,可适当缩短交期。 *Products with color are available stock and short lead time.

BC:直联外置(External)



注:以下不含电机重量。*如有特殊行程请先与技术人员联系。Note: Not including motor weight. *In case special stroke please contact technical services.

有效行程 Working Stroke	100	150	200	250	300	350	400	450	500	550	600	650	700	750	800	850	900	950	1000	1050	1100	1150	1200
L	338	388	438	488	538	588	638	688	738	788	838	888	938	988	1038	1088	1138	1188	1238	1288	1338	1388	1438
M	0	0	1	1	2	2	3	3	4	4	5	5	6	6	7	7	8	8	9	9	10	10	11
N	12	12	14	14	16	16	18	18	20	20	22	22	24	24	26	26	28	28	30	30	32	32	34
A	50	100	50	100	50	100	50	100	50	100	50	100	50	100	50	100	50	100	50	100	50	100	50
重量 KG Weight KG	6.2	6.7	7.2	7.7	8.2	8.7	9.2	9.7	10.2	10.7	11.2	11.7	12.2	12.7	13.2	13.7	14.2	14.7	15.2	15.7	16.2	16.7	17.2

*带颜色 为常备库产品，可适当缩短交期。 *Products with color are available stock and short lead time.

单位 Unit (mm)



*带颜色 为常备库产品，可适当缩短交期。 *Products with color are available stock and short lead time

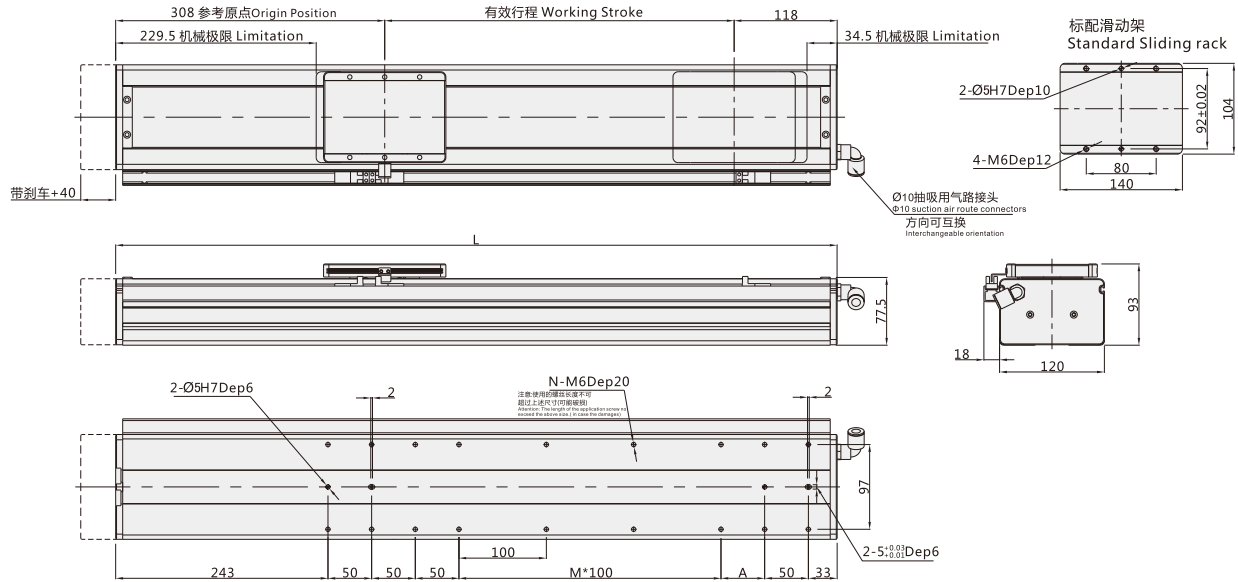
単位 Unit (mm)



*带颜色 为常备库产品，可适当缩短交期。 *Products with color are available stock and short lead time.

M:直联内置(Buil-in)

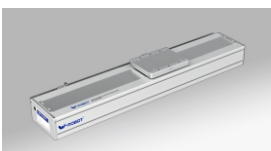
单位 Unit (mm)



注: 以下不含电机重量。*如有特殊行程请先与技术人员联系。Note: Not including motor weight. *In case special stroke please contact technical services.

有效行程 Working Stroke	100	150	200	250	300	350	400	450	500	550	600	650	700	750	800	850	900	950	1000	1050	1100	1150	1200
L	526	576	626	676	726	776	826	876	926	976	1026	1076	1126	1176	1226	1276	1326	1376	1426	1476	1526	1576	1626
M	0	0	1	1	2	2	3	3	4	4	5	5	6	6	7	7	8	8	9	9	10	10	11
N	12	12	14	14	16	16	18	18	20	20	22	22	24	24	26	26	28	28	30	30	32	32	34
A	50	100	50	100	50	100	50	100	50	100	50	100	50	100	50	100	50	100	50	100	50	100	50
重量 KG Weight KG	6.9	7.4	7.9	8.4	8.9	9.4	9.9	10.4	10.9	11.4	11.9	12.4	12.9	13.4	13.9	14.4	14.9	15.4	15.9	16.4	16.9	17.4	17.9

*带颜色 为常备库产品, 可适当缩短交期。 *Products with color are available stock and short lead time.



M

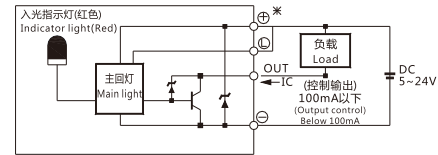
Selection

滑台若需要增加密封条,请在型号末端加“T”
If the linear stages require the extra sealing strip, please
add the “T” at the end of the model numbers.

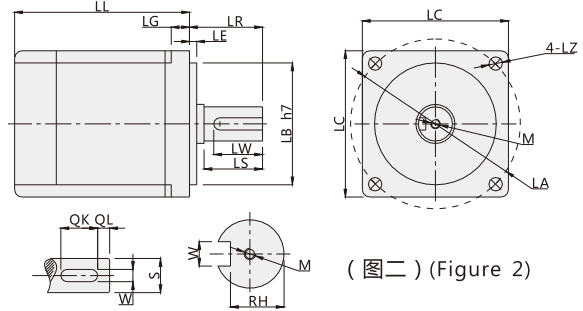
基本规格 Specification

马达功率 AC (W) Motor power AC (W)	400W/750W			
滚珠丝杆驱动-外径 BallScrewØ	C级 (C7)	20		
	P级 (C5)	20		
重复定位精度 Repeatability	C级 (C7)	±0.01		
	P级 (C5)	±0.006		
滚珠丝杆导程 BallScrew Lead(mm)	5	10	20	40
最高速度 MaximumSpeed(mm/sec) 马达转速 3000 Motor Speed(rpm/min)	250	500	1000	2000
最大载重(kg) Maximum Payload(kg)	水平使用 Horizontal	110/115	100/105	70/80
	垂直使用 Vertical	40/45	29/35	14/20
额定推力(N) Rated Thrust(N)	1388/2565	694/1281	347/640	170/320
直线导轨 Linear Guide (mm)	15x13			
联轴器 Coupling (mm) (Motor side) x (Ball Screw Side)	14x12		19x12	
马达功率 Motor Output	400W		750W	
原点感应器 Home Sensor	外挂 Outside	EE-SX672(NPN)	EE-SX672P(PNP)	
	导轨安装 Outside Guide	EE-SX674(NPN)	EE-SX674P(PNP)	

感应器接线图 < 原点及端点 >
Wiring drawing of inductor(original point and endpoint)



(图一) (Figure 1)



(图二) (Figure 2)

- * 以上重复定位精度是300行程范围内所得，如行程加长，则重复定位精度适当放大；行程超过800mm时会产生丝杆共振，每增加100mm行程请将速度降低15%；更换不同电机时，请注意图二电机尺寸是否同表一相同，否则需更换联轴器和马达固定座。
- * Above repeatability is within stroke 300mm, if longer travel needed, it will be lower. In case stroke over 600 will lead to swing of ball screw, please slow down the speed 15%. Please note figure 2 motor size is same with table 1, or needed to replace coupler and motor holder.

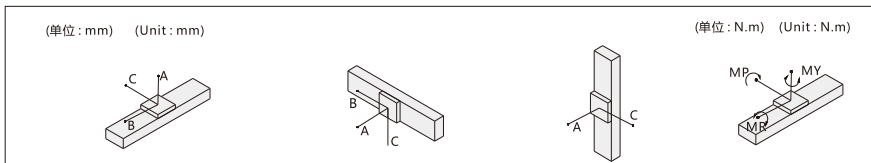
搭配伺服马达一览表 Servo Motor Matches List

(表一) (Table 1)

伺服电机外形尺寸 Servo motor size																			
功率W Power(W)	品牌 Brand	型号 Type		LL	LL(刹车) LL(Brakes)	LA	LE	LZ	LC	LG	LW	RH	W	LR	S	LB	M	QK	QL
200W	松下 Panasonic	MSMJ022G1□	V: 带刹车 U:无刹车 V:With brake U:No brake	79.5	115.5	70	3	4.5	60	6.5	20	8.5	4h9	30	11h6	50h7	M4x8L	-	-
	台达 Delta	ECMA-C20602□S	S: 带刹车 R:无刹车 S:With brake R:No brake	105.5	141.5	70	3	5.5	60	7.5	20	11	5	30	14h6	50h7	M4x15L	-	-
	三菱 Mitsubishi	HC-KFS23□K	B: 带刹车□: 无刹车 B:With brake □:No brake	99.5	131.5	70	3	5.8	62	7	-	-	-	30	14h6	50h7	-	-	-
400W	松下 Panasonic	MSMJ042G1□	V: 带刹车 U:无刹车 V:With brake U:No brake	99	135	70	3	4.5	60	6.5	20	11	5h9	30	14h6	50h7	M5x10L	-	-
	台达 Delta	ECMA-C20604□S	S: 带刹车 R:无刹车 S:With brake R:No brake	130.7	166.6	70	3	5.5	60	7.5	20	11	5	30	14h6	50h7	M4x15L	-	-
		ECMA-C20804□S	S: 带刹车 R:无刹车 S:With brake R:No brake	112.3	152.8	90	3	6.6	80	8	20	11	5	35	14h6	70h7	M4x15L	-	-
	三菱 Mitsubishi	HC-KFS43□K	B: 带刹车□: 无刹车 B:With brake □:No brake	124.5	165.5	70	3	5.8	62	7	-	-	-	30	14h6	50h7	-	-	-
750W	松下 Panasonic	MSMJ082G1□	V: 带刹车 U:无刹车 V:With brake U:No brake	122	149	90	3	6	80	8	25	15.5	6h9	35	19h6	70h7	M5x10L	-	-
	台达 Delta	ECMA-C20807□S	S: 带刹车 R:无刹车 S:With brake R:No brake	138.3	178	90	3	6.6	80	8	25	15.5	6	35	19h6	70h7	M6x20L	-	-
		ECMA-C20907□S	S: 带刹车 R:无刹车 S:With brake R:No brake	130.2	161.3	100	3	6.6	86	8	20	13	5	35	16h6	80h7	M5x15L	-	-
	三菱 Mitsubishi	HC-KFS73□K	B: 带刹车□: 无刹车 B:With brake □:No brake	142	177.5	90	3	6.6	82	8	-	-	-	40	19h6	70h7	-	-	-

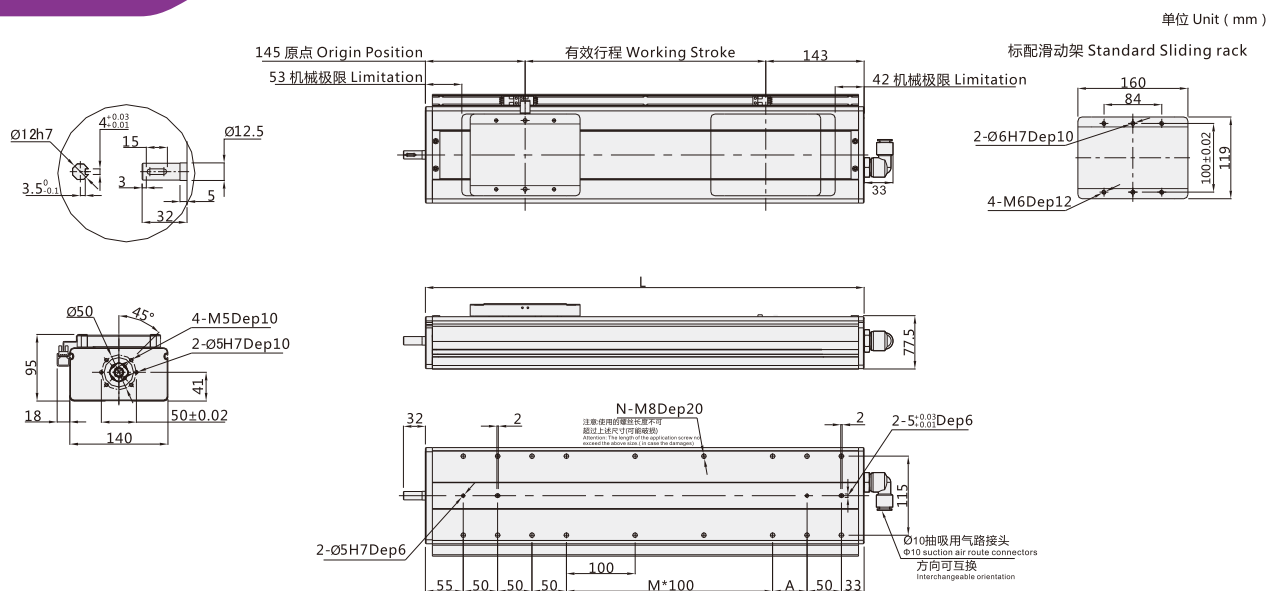
□表示为空 Stand for empty

容许负载力矩表 Allow Load Torque Table



水平安装 Horizontal installation				A	B	C	墙面安装 Wall installation				A	B	C	垂直安装 Vertical installation			A	C	最大静态力矩 Maximum static torque	
导程 5 Lead 5	55kg	2235	327	433	导程 5 Lead 5	55kg	378	263	1829	导程 5 Lead 5	15kg	1133	915	MY	784					
	95kg	1500	156	249		95kg	208	124	1497		25kg	908	743							
	115kg	1385	152	202		115kg	163	89	1377		45kg	745	722							
导程 10 Lead 10	55kg	1830	321	428	导程 10 Lead 10	55kg	400	265	1831	导程 10 Lead 10	10kg	1334	1334	MP	788					
	70kg	1508	190	252		70kg	220	135	1508		20kg	788	788							
	90kg	1389	156	206		90kg	173	100	1389		35kg	563	563							
导程 20 Lead 20	25kg	1989	675	746	导程 20 Lead 20	25kg	737	612	1930	导程 20 Lead 20	1kg	1265	1265	MR	691					
	45kg	1332	395	445		45kg	427	332	1260		5kg	1114	1114							
	78kg	1047	238	201		78kg	253	174	944		20kg	489	489							

BA:基本型(Basis)

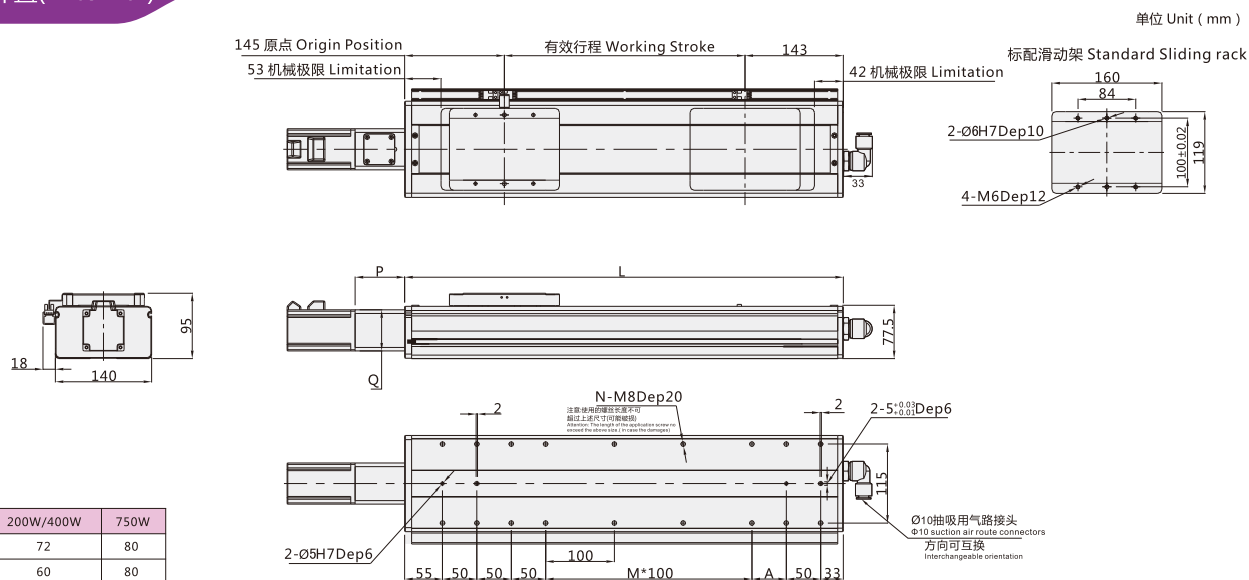


注:以下不含电机重量。*如有特殊行程请先与技术人员联系。Note: Not including motor weight. *In case special stroke please contact technical services.

有效行程 Working Stroke	100	150	200	250	300	350	400	450	500	550	600	650	700	750	800	850	900	950	1000	1050	1100	1150	1200	1250	1300	1350	1400	1450	1500
L	388	438	488	538	588	638	688	738	788	838	888	938	988	1038	1088	1138	1188	1238	1288	1338	1388	1438	1488	1538	1588	1638	1688	1738	1788
M	0	1	1	2	2	3	3	4	4	5	5	6	6	7	7	8	8	9	9	10	10	11	11	12	12	13	13	14	14
N	12	14	14	16	16	18	18	20	20	22	22	24	24	26	26	28	28	30	30	32	32	34	34	36	36	38	38	40	40
A	100	50	100	50	100	50	100	50	100	50	100	50	100	50	100	50	100	50	100	50	100	50	100	50	100	50	100	50	100
重量 Weight,KG	9.4	10.1	10.8	11.5	12.2	12.9	13.6	14.3	15	15.7	16.4	17.1	17.8	18.5	19.2	19.9	20.6	21.3	22	22.7	23.4	24.1	24.8	25.5	26.2	26.9	27.6	28.3	29

*带颜色 为常备库产品，可适当缩短交期。*Products with color are available stock and short lead time.

BC:直联外置(External)



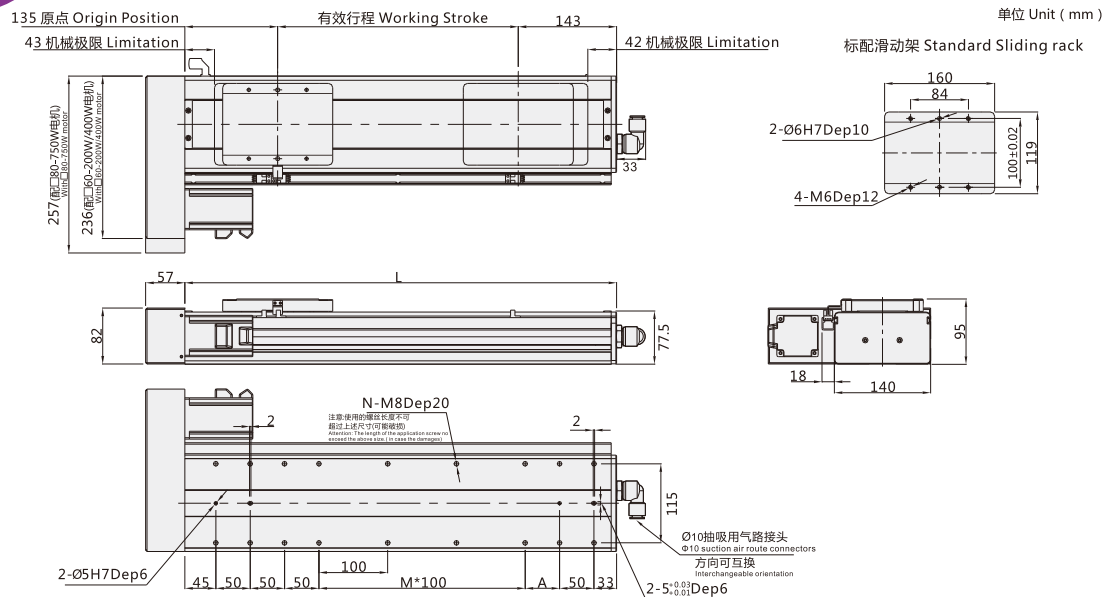
电机规格 Motor specifications	200W/400W	750W
对应P值 Corresponding to the P value	72	80
对应Q值 Corresponding to the Q value	60	80

注:以下不含电机重量。*如有特殊行程请先与技术人员联系。Note: Not including motor weight. *In case special stroke please contact technical services.

有效行程 Working Stroke	100	150	200	250	300	350	400	450	500	550	600	650	700	750	800	850	900	950	1000	1050	1100	1150	1200	1250	1300	1350	1400	1450	1500
L	388	438	488	538	588	638	688	738	788	838	888	938	988	1038	1088	1138	1188	1238	1288	1338	1388	1438	1488	1538	1588	1638	1688	1738	1788
M	0	1	1	2	2	3	3	4	4	5	5	6	6	7	7	8	8	9	9	10	10	11	11	12	12	13	13	14	14
N	12	14	14	16	16	18	18	20	20	22	22	24	24	26	26	28	28	30	30	32	32	34	34	36	36	38	38	40	40
A	100	50	100	50	100	50	100	50	100	50	100	50	100	50	100	50	100	50	100	50	100	50	100	50	100	50	100	50	100
重量 Kg Weight KG	10.1	10.8	11.5	12.2	12.9	13.6	14.3	15	15.7	16.4	17.1	17.8	18.5	19.2	19.9	20.6	21.3	22	22.7	23.4	24.1	24.8	25.5	26.2	26.9	27.6	28.3	29	29.7

*带颜色 为常备库产品，可适当缩短交期。*Products with color are available stock and short lead time.

BL:马达左折(Left Side)

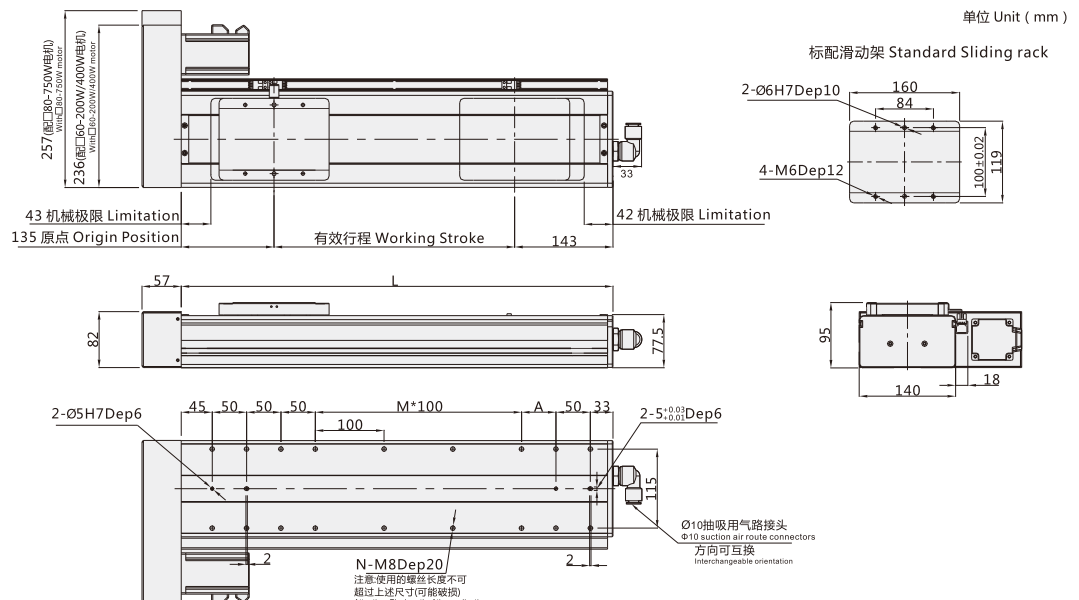


注:以下不含电机重量。*如有特殊行程请先与技术人员联系。Note: Not including motor weight. *In case special stroke please contact technical services.

有效行程 Working Stroke	100	150	200	250	300	350	400	450	500	550	600	650	700	750	800	850	900	950	1000	1050	1100	1150	1200	1250	1300	1350	1400	1450	1500
L	378	428	478	528	578	628	678	728	778	828	878	928	978	1028	1078	1128	1178	1228	1278	1328	1378	1428	1478	1528	1578	1628	1678	1728	1778
M	0	1	1	2	2	3	3	4	4	5	5	6	6	7	7	8	8	9	9	10	10	11	11	12	12	13	13	14	14
N	12	14	14	16	16	18	18	20	20	22	22	24	24	26	26	28	28	30	30	32	32	34	34	36	36	38	38	40	40
A	100	50	100	50	100	50	100	50	100	50	100	50	100	50	100	50	100	50	100	50	100	50	100	50	100	50	100	50	100
重量 KG Weight KG	11	11.7	12.4	13.1	13.8	14.5	15.2	15.9	16.6	17.3	18	18.7	19.4	20.1	20.8	21.5	22.2	22.9	23.6	24.3	25	25.7	26.4	27.1	27.8	28.5	29.2	29.9	30.6

*带颜色 为常备库产品, 可适当缩短交期。*Products with color are available stock and short lead time.

BR:马达右折(Right Side)



注:以下不含电机重量。*如有特殊行程请先与技术人员联系。Note: Not including motor weight. *In case special stroke please contact technical services.

有效行程 Working Stroke	100	150	200	250	300	350	400	450	500	550	600	650	700	750	800	850	900	950	1000	1050	1100	1150	1200	1250	1300	1350	1400	1450	1500
L	378	428	478	528	578	628	678	728	778	828	878	928	978	1028	1078	1128	1178	1228	1278	1328	1378	1428	1478	1528	1578	1628	1678	1728	1778
M	0	1	1	2	2	3	3	4	4	5	5	6	6	7	7	8	8	9	9	10	10	11	11	12	12	13	13	14	14
N	12	14	14	16	16	18	18	20	20	22	22	24	24	26	26	28	28	30	30	32	32	34	34	36	36	38	38	40	40
A	100	50	100	50	100	50	100	50	100	50	100	50	100	50	100	50	100	50	100	50	100	50	100	50	100	50	100	50	100
重量 KG Weight KG	11	11.7	12.4	13.1	13.8	14.5	15.2	15.9	16.6	17.3	18	18.7	19.4	20.1	20.8	21.5	22.2	22.9	23.6	24.3	25	25.7	26.4	27.1	27.8	28.5	29.2	29.9	30.6

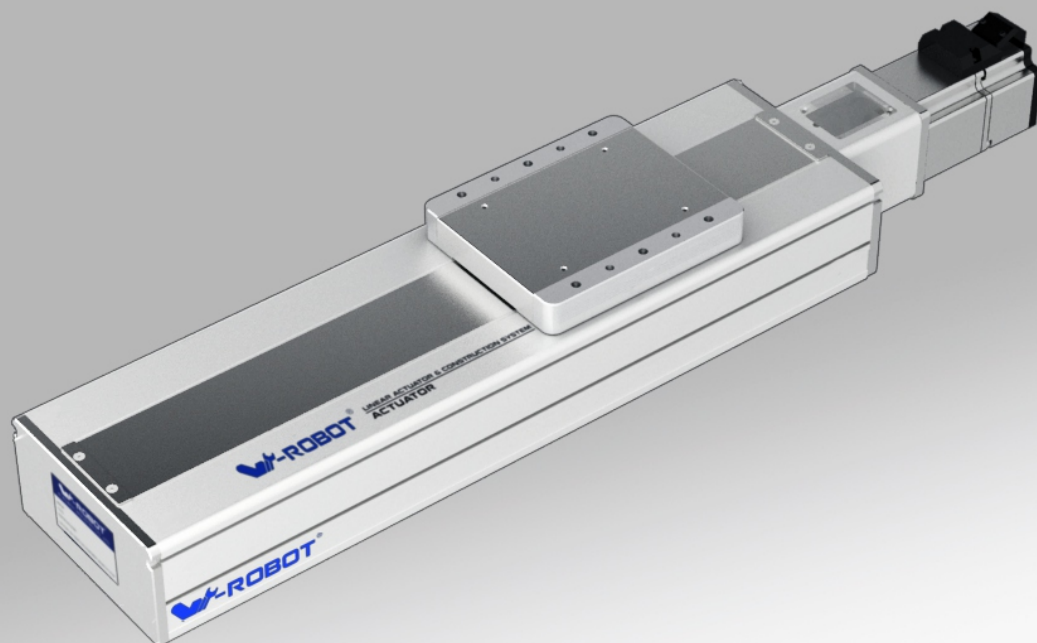
*带颜色 为常备库产品, 可适当缩短交期。*Products with color are available stock and short lead time.

单位 Unit (mm)

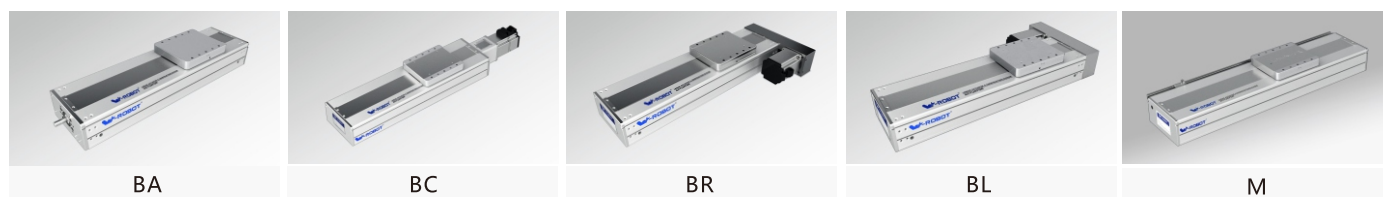


旋转轴 rotation axis

电动手钳
Electric Clamper



■ 马达安装方式 Motor direction



■ 型号表示方式 Guide for Model Selection

VC17 - L20 - P - S100 - BC - ZP75B - C3 -

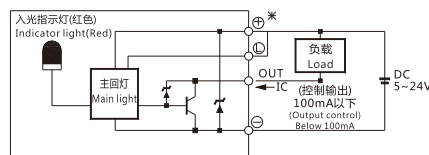
本体样式 Base Style	丝杆导程 Ball Screw Lead	精度等级 Accuracy class	行程(mm) Stroke(mm)	马达方式 Motor way	马达类型 Motor Type	马达功率 Motor power	原点开关位置 Original Sensor position	感应开关数量 Sensor switch	非标准注 Non-standard, d.c.,
V V系列 Vseries	L5 5mm	P 精密级 High precision	100-1500	BA 基本型 Basis	P 松下 Panasonic	40 400W	外置式: External	外置式: External	无 No
C 洁净型全封闭样式 Cleanse Fully-enclosed	L10 10mm	C 普通级 Common precision		BC 直联外置 External	M 三菱 Mitsubishi	75 750W	C 马达侧 Motor side	2 2个 2pcs	BL1
17 本体170mm宽 Body width170	L20 20mm			BR 马达右折 Right Side	Y 安川 Yaskawa	刹车 Brakes	D 反马达侧 Opposite motor side	3 3个 3pcs	B2
	L40 40mm			BL 马达左折 Left Side	T 台达 Delta	无 No	E 无 No	无感应器 No sensor	D01
				M 马达内置 Build-In Motor	W 威洛博 W-Robot	带刹车 With brake			U01
									UD01
									H01
									HU01
									HD01
									HUD01
									M01
									S01
									T

滑台若需要增加密封条,请在型号末端加 "T"
If the linear salges require the extra sealing strip, please add the "T" at the end of the model numbers.

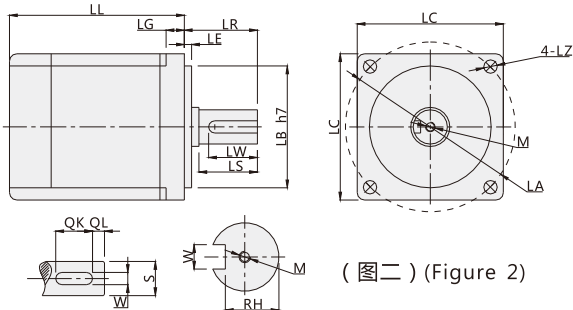
基本规格 Specification

马达功率 AC (W) Motor power AC (W)	400W/750W			
滚珠丝杆驱动-外径 BallScrewØ	C级 (C7)	20		
	P级 (C5)	20		
重复定位精度 Repeatability	C级 (C7)	±0.01		
	P级 (C5)	±0.006		
滚珠丝杆导程 BallScrew Lead(mm)	5	10	20	40
最大速度 MaximumSpeed(mm/sec)	250	500	1000	2000
马达转速 3000 Motor Speed(rpm/min)				
最大载重(kg) Maximum Payload(kg)	水平使用 Horizontal	120/120	105/115	75/83
	垂直使用 Vertical	45/50	35/40	20/25
额定推力(N) RatedThrust(N)	1388/2563	694/1281	347/640	170/320
直线导轨 Linear Guide (mm)	20x15.5 -2			
联轴器 Coupling (mm)	11x12	14x12	14x12	16x12
(Motor side) x (Ball Screw Side)				19x12
马达功率 Motor Output	200W	400W	750W	
原点感应器 Home Sensor	外挂 Outside	EE-SX672(NPN)	EE-SX672P(PNP)	
	导轨安装 Outside Guide	EE-SX674(NPN)	EE-SX674P(PNP)	

感应器接线图 < 原点及端点 >
Wiring drawing of inductor(original point and endpoint)



(图一) (Figure 1)



(图二) (Figure 2)

* 以上重复定位精度是300行程范围内所得,如行程加长,则重复定位精度适当放大;行程超过800时会产生丝杆共振,每增加100行程请将速度降低15%;更换不同电机时,请注明意图电机尺寸是否同表一相同,否则需更换联轴器和马达固定座。
* Above repeatability is within stroke 300mm,if logner travel needed,it will be lower.In case stroke over 600 will lead to swing of ball screw,please slow down the speed 15%.Please note figure 2 motor size is same with table 1, or needed to replace coupler and motor holder.)

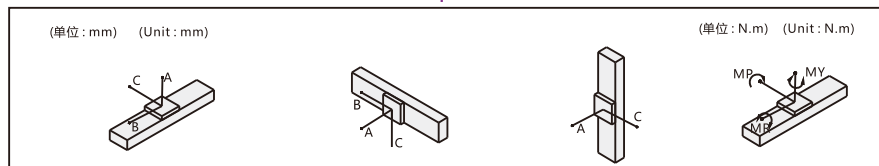
搭配伺服马达一览表 Servo Motor Matches List

(表一) (Table 1)

伺服电机外形尺寸 Servo motor size																		
功率W Power(W)	品牌 Brand	型号 Type	LL	LL(刹车) LL(Brakes)	LA	LE	LZ	LC	LG	LW	RH	W	LR	S	LB	M	QK	QL
200W	松下 Panasonic	MSMJ022G1□	V: 带刹车 U: 无刹车 V: With brake U: No brake	79.5	115.5	70	3	4.5	60	6.5	20	8.5	4h9	30	11h6	50h7	M4x8L	-
	台达 Delta	ECMA-C20602□S	S: 带刹车 R: 无刹车 S: With brake R: No brake	105.5	141.5	70	3	5.5	60	7.5	20	11	5	30	14h6	50h7	M4x15L	-
	三菱 Mitsubishi	HC-KFS23□K	B: 带刹车 □: 无刹车 B: With brake □: No brake	99.5	131.5	70	3	5.8	62	7	-	-	-	30	14h6	50h7	-	-
400W	松下 Panasonic	MSMJ042G1□	V: 带刹车 U: 无刹车 V: With brake U: No brake	99	135	70	3	4.5	60	6.5	20	11	5h9	30	14h6	50h7	M5x10L	-
	台达 Delta	ECMA-C20604□S	S: 带刹车 R: 无刹车 S: With brake R: No brake	130.7	166.6	70	3	5.5	60	7.5	20	11	5	30	14h6	50h7	M4x15L	-
	三菱 Mitsubishi	HC-KFS43□K	B: 带刹车 □: 无刹车 B: With brake □: No brake	124.5	165.5	70	3	5.8	62	7	-	-	-	30	14h6	50h7	-	-
750W	松下 Panasonic	MSMJ082G1□	V: 带刹车 U: 无刹车 V: With brake U: No brake	122	149	90	3	6	80	8	25	15.5	6h9	35	19h6	70h7	M5x10L	-
	台达 Delta	ECMA-C20807□S	S: 带刹车 R: 无刹车 S: With brake R: No brake	138.3	178	90	3	6.6	80	8	25	15.5	6	35	19h6	70h7	M6x20L	-
	三菱 Mitsubishi	HC-KFS73□K	B: 带刹车 □: 无刹车 B: With brake □: No brake	130.2	161.3	100	3	6.6	86	8	20	13	5	35	16h6	80h7	M5x15L	-

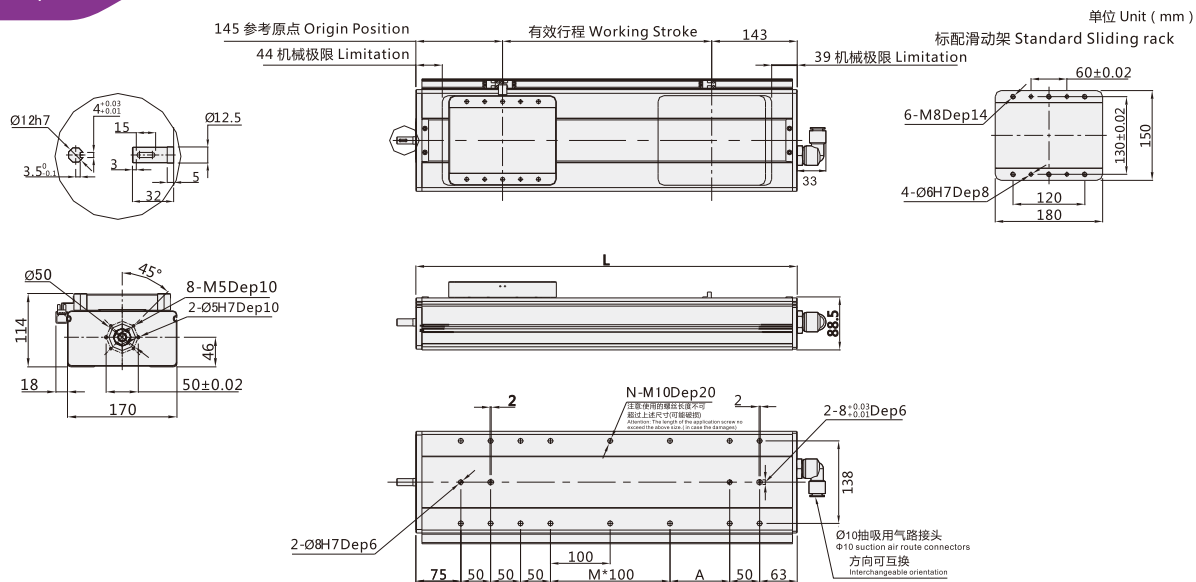
□表示为空 Stand for empty

容许负载力矩表 Allow Load Torque Table



水平安装 Horizontal installation				墙面安装 Wall installation				垂直安装 Vertical installation				最大静力矩 Maximum static torque			
		A	B	C			A	B	C			A	C		
导程 5 Lead 5	60kg	2980	435	577	导程 5 Lead 5	60kg	530	350	2438	导程 5 Lead 5	20kg	1510	1220	MY	1032
	100kg	2000	207	331		100kg	277	165	1995		30kg	1210	990		
	120kg	1846	202	269		120kg	215	118	1836		50kg	992	962	MP	1034
导程 10 Lead 10	60kg	2440	428	570	导程 10 Lead 10	60kg	533	353	2441	导程 10 Lead 10	15kg	1778	1778	MR	908
	75kg	2010	253	336		75kg	293	179	2010		25kg	1050	1050		
	95kg	1851	207	274		95kg	230	133	1851		40kg	750	750		
导程 20 Lead 20	30kg	2652	899	994	导程 20 Lead 20	30kg	982	815	2573	导程 20 Lead 20	5kg	1700	1700		
	50kg	1775	526	593		50kg	569	442	1680		10kg	2202	2202		
	83kg	1396	317	267		83kg	337	232	1258		25kg	1485	1485		

BA:基本型(Basis)

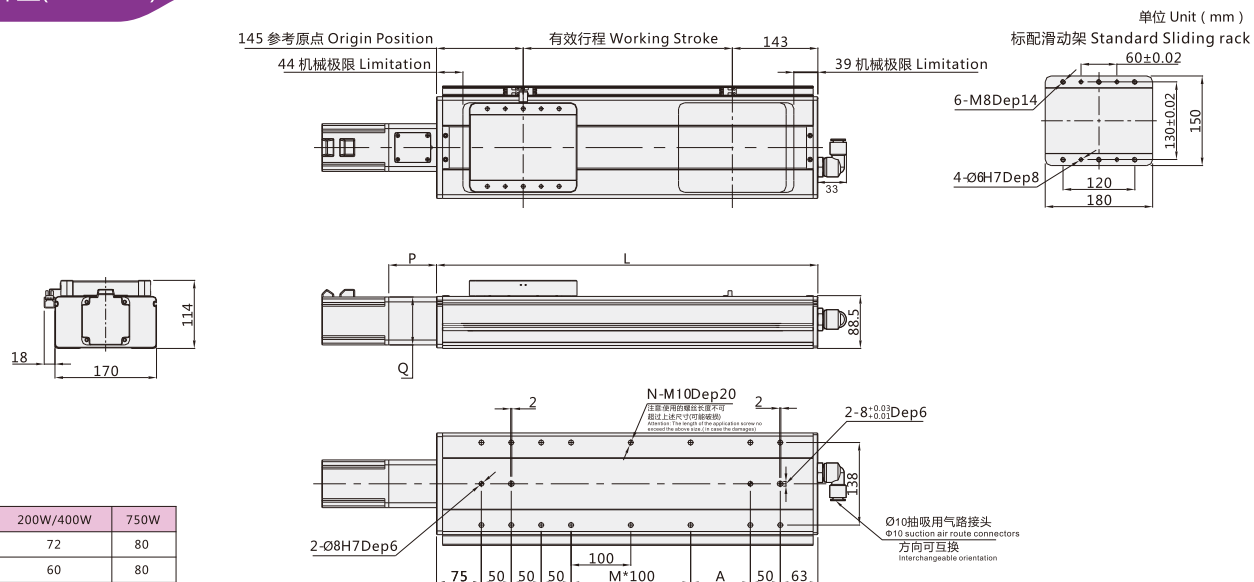


注:以下不含电机重量。*如有特殊行程请先与技术人员联系。 Note: Not including motor weight. *In case special stroke please contact technical services.

有效行程 Working Stroke	100	150	200	250	300	350	400	450	500	550	600	650	700	750	800	850	900	950	1000	1050	1100	1150	1200	1250	1300	1350	1400	1450	1500
L	388	438	488	538	588	638	688	738	788	838	888	938	988	1038	1088	1138	1188	1238	1288	1338	1388	1438	1488	1538	1588	1638	1688	1738	1788
M	0	0	1	1	2	2	3	3	4	4	5	5	6	6	7	7	8	8	9	9	10	10	11	11	12	12	13	13	14
N	12	12	14	14	16	16	18	18	20	20	22	22	24	24	26	26	28	28	30	30	32	32	34	34	36	36	38	38	40
A	50	100	50	100	50	100	50	100	50	100	50	100	50	100	50	100	50	100	50	100	50	100	50	100	50	100	50	100	50
重量 Weight,KG	11.4	12.1	12.8	13.5	14.2	14.9	15.6	16.3	17	17.7	18.4	19.1	19.8	20.5	21.2	21.9	22.6	23.3	24	24.7	25.4	26.1	26.8	27.5	28.2	28.9	29.6	30.4	31

*带颜色 为常备库产品，可适当缩短交期。 *Products with color are available stock and short lead time.

BC:直联外置(External)



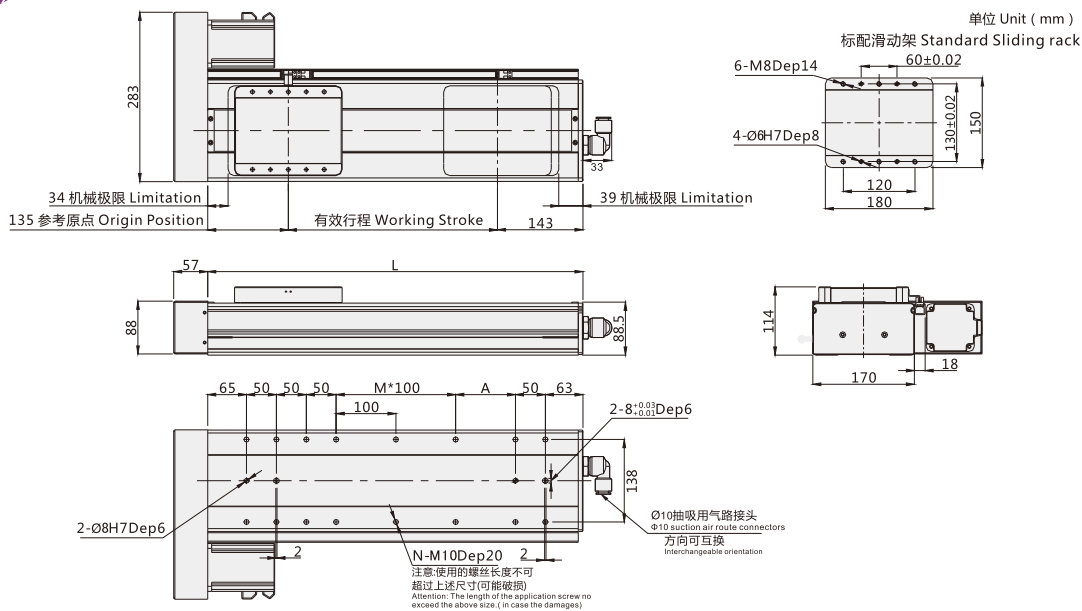
注:以下不含电机重量。*如有特殊行程请先与技术人员联系。 Note: Not including motor weight. *In case special stroke please contact technical services.

有效行程 Working Stroke	100	150	200	250	300	350	400	450	500	550	600	650	700	750	800	850	900	950	1000	1050	1100	1150	1200	1250	1300	1350	1400	1450	1500
L	388	438	488	538	588	638	688	738	788	838	888	938	988	1038	1088	1138	1188	1238	1288	1338	1388	1438	1488	1538	1588	1638	1688	1738	1788
M	0	0	1	1	2	2	3	3	4	4	5	5	6	6	7	7	8	8	9	9	10	10	11	11	12	12	13	13	14
N	12	12	14	14	16	16	18	18	20	20	22	22	24	24	26	26	28	28	30	30	32	32	34	34	36	36	38	38	40
A	50	100	50	100	50	100	50	100	50	100	50	100	50	100	50	100	50	100	50	100	50	100	50	100	50	100	50	100	50
重量 Weight, Kg	12.1	12.8	13.5	14.2	14.9	15.6	16.3	17	17.7	18.4	19.1	19.8	20.5	21.2	21.9	22.6	23.3	24	24.7	25.4	26.1	26.8	27.5	28.2	28.9	29.6	30.4	31	31.7

*带颜色 为常备库产品，可适当缩短交期。 *Products with color are available stock and short lead time.

有效行程 Working Stroke	100	150	200	250	300	350	400	450	500	550	600	650	700	750	800	850	900	950	1000	1050	1100	1150	1200	1250	1300	1350	1400	1450	1500
L	378	428	478	528	578	628	678	728	778	828	878	928	978	1028	1078	1128	1178	1228	1278	1328	1378	1428	1478	1528	1578	1628	1678	1728	1778
M	0	0	1	1	2	2	3	3	4	4	5	5	6	6	7	7	8	8	9	9	10	10	11	11	12	12	13	13	14
N	12	12	14	14	16	16	18	18	20	20	22	22	24	24	26	26	28	28	30	30	32	32	34	34	36	36	38	38	40
A	50	100	50	100	50	100	50	100	50	100	50	100	50	100	50	100	50	100	50	100	50	100	50	100	50	100	50	100	50
重量 Weight, Kg	14.1	14.8	15.5	16.2	16.9	17.6	18.3	19	19.7	20.4	21.1	21.8	22.5	23.2	23.9	24.6	25.3	26	26.7	27.4	28.1	28.8	29.5	30.2	30.9	31.6	32.4	33	33.7

BR:马达右折(Right Side)

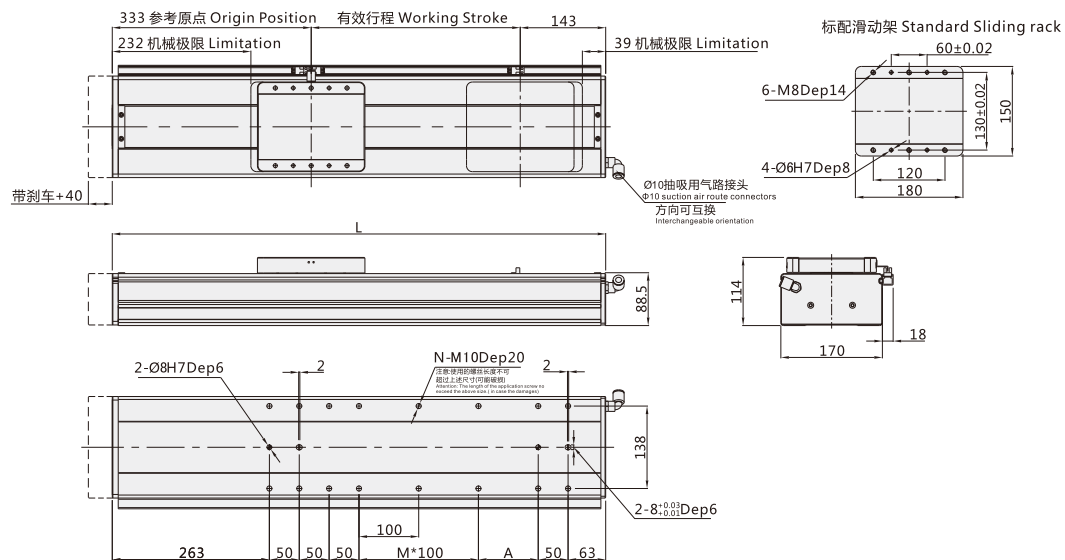


有效行程 Working Stroke	100	150	200	250	300	350	400	450	500	550	600	650	700	750	800	850	900	950	1000	1050	1100	1150	1200	1250	1300	1350	1400	1450	1500
L	378	428	478	528	578	628	678	728	778	828	878	928	978	1028	1078	1128	1178	1228	1278	1328	1378	1428	1478	1528	1578	1628	1678	1728	1778
M	0	0	1	1	2	2	3	3	4	4	5	5	6	6	7	7	8	8	9	9	10	10	11	11	12	12	13	13	14
N	12	12	14	14	16	16	18	18	20	20	22	22	24	24	26	26	28	28	30	30	32	32	34	34	36	36	38	38	40
A	50	100	50	100	50	100	50	100	50	100	50	100	50	100	50	100	50	100	50	100	50	100	50	100	50	100	50	100	50
重量 Weight,KG	14.1	14.8	15.5	16.2	16.9	17.6	18.3	19	19.7	20.4	21.1	21.8	22.5	23.2	23.9	24.6	25.3	26	26.7	27.4	28.1	28.8	29.5	30.2	30.9	31.6	32.4	33	33.7

241

M:直联内置(Buil-in)

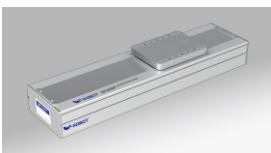
单位 Unit (mm)



注:以下不含电机重量。*如有特殊行程请先与技术人员联系。 Note: Not including motor weight. *In case special stroke please contact technical services.

有效行程 Working Stroke	100	150	200	250	300	350	400	450	500	550	600	650	700	750	800	850	900	950	1000	1050	1100	1150	1200	1250	1300	1350	1400	1450	1500
L	576	626	676	726	776	826	876	926	976	1026	1076	1126	1176	1226	1276	1326	1376	1426	1476	1526	1576	1626	1676	1726	1776	1826	1876	1926	1976
M	0	0	1	1	2	2	3	3	4	4	5	5	6	6	7	7	8	8	9	9	10	10	11	11	12	12	13	13	14
N	12	12	14	14	16	16	18	18	20	20	22	22	24	24	26	26	28	28	30	30	32	32	34	34	36	36	38	38	40
A	50	100	50	100	50	100	50	100	50	100	50	100	50	100	50	100	50	100	50	100	50	100	50	100	50	100	50	100	50
重量 Weight,KG	12.8	13.5	14.2	14.9	15.6	16.3	17	17.7	18.4	19.1	19.8	20.5	21.2	21.9	22.6	23.3	24	24.7	25.4	26.1	26.8	27.5	28.2	28.9	29.6	30.3	31	31.7	32.4

*带颜色 为常备库产品,可适当缩短交期。 *Products with color are available stock and short lead time.



M

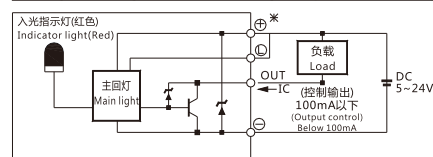
滑台若需要增加密封条,请在型号末端加“T”
If the linear stages require the extra sealing strip, please
add the “T” at the end of the model numbers.

基本规格 Specification

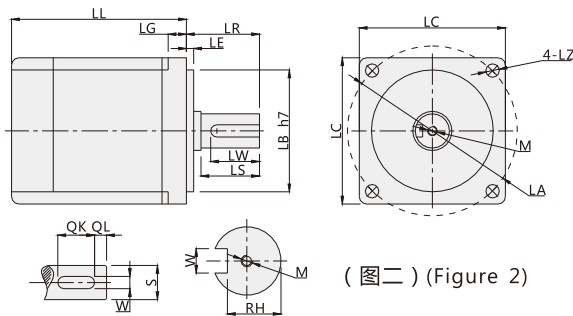
马达功率 AC (W) Motor power AC (W)	750W		
滚珠丝杆驱动-外径 BallScrewØ	C级 (C7)	25	
	P级 (C5)	25	
重复定位精度 Repeatability	C级 (C7)	±0.01	
	P级 (C5)	±0.006	
滚珠丝杆导程 BallScrew Lead(mm)	5	10	25
最高速度 MaximumSpeed(mm/sec) 马达转速 3000 Motor Speed(rpm/min)	250	500	1250
最大载重(kg) Maximum Payload(kg)	水平使用 Horizontal	150	140
	垂直使用 Vertical	65	54
额定推力(N) Rated Thrust(N)	2100	1050	420
直线导轨 Linear Guide (mm)	23x18 -2		
联轴器 Coupling (mm) (Motor side) x (Ball Screw Side)	19x16		
马达功率 Motor Output	750W		
原点感应器 Home Sensor	外挂 Outside	EE-SX672(NPN)	EE-SX672P(PNP)
	导轨安装 Outside Guide	EE-SX674(NPN)	EE-SX674P(PNP)

感应器接线图 < 原点及端点 >

Wiring drawing of inductor(original point and endpoint)



(图一) (Figure 1)



(图二) (Figure 2)

* 以上重复定位精度是300行程范围内所得，如行程加长，则重复定位精度适当放大；行程超过1000时会产生丝杆共振，每增加100行程请将速度降低15%；更换不同电机时，请意图二电机尺寸是否同表一相同，否则需更换联轴器和马达固定座。
 * Above repeatability is within stroke 300mm, if logner travel needed, it will be lower. In case stroke over 1000 will lead to swing of ball screw, please slow down the speed 15%. Please note figure 2 motor size is same with table 1, or needed to replace coupler and motor holder.)

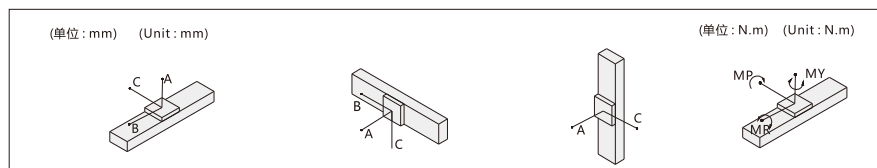
搭配伺服马达一览表 Servo Motor Matches List

(表一) (Table 1)

伺服电机外形尺寸 Servo motor size																			
功率W Power(W)	品牌 Brand	型号 Type		LL	LL(刹车) LL(Brakes)	LA	LE	LZ	LC	LG	LW	RH	W	LR	S	LB	M	QK	QL
750W	松下 Panasonic	MSMJ082G1□	V: 带刹车 U: 无刹车 V: With brake U: No brake	122	149	90	3	6	80	8	25	15.5	6h9	35	19h6	70h7	M5x10L	-	-
	台达 Delta	ECMA-C20807□S	S: 带刹车 R: 无刹车 S: With brake R: No brake	138.3	178	90	3	6.6	80	8	25	15.5	6	35	19h6	70h7	M6x20L	-	-
		ECMA-C20907□S	S: 带刹车 R: 无刹车 S: With brake R: No brake	130.2	161.3	100	3	6.6	86	8	20	13	5	35	16h6	80h7	M5x15L	-	-
	三菱 Mitsubishi	HC-KFS73□K	B: 带刹车 □: 无刹车 B: With brake □: No brake	142	177.5	90	3	6.6	82	8	-	-	-	40	19h6	70h7	-	-	-

□表示为空 Stand for empty

容许负载力矩表 Allow Load Torque Table



水平安装 Horizontal installation		A	B	C	墙面安装 Wall installation		A	B	C	垂直安装 Vertical installation		A	C	最大静态力矩 Maximum static torque	
导程 5 Lead 5	60kg	3672	653	866	导程 5 Lead 5	60kg	795	525	3657	导程 5 Lead 5	30kg	2688	2688	MY	2052
	100kg	3000	370	497		100kg	416	248	2993		50kg	1893	1893		
	150kg	2493	273	363		150kg	290	159	2479		70kg	1640	1640		
导程 10 Lead 10	60kg	2652	899	994	导程 10 Lead 10	60kg	982	815	2573	导程 10 Lead 10	20kg	2297	2297	MR	1810
	100kg	1775	526	593		100kg	569	442	1680		30kg	1518	1518		
	150kg	1396	317	267		150kg	337	232	1258		45kg	999	999		
导程 25 Lead 25	50kg	2862	956	1191	导程 25 Lead 25	50kg	1207	879	2862	导程 25 Lead 25	15kg	2767	2767		
	80kg	2412	581	773		80kg	779	504	2412		20kg	2100	2100		
	120kg	2025	373	556		120kg	515	295	2025		25kg	1702	1702		

丝杆传动 / 丝杆环境	Ball screw drive General environment
同步带传动 / 丝杆环境	Timing belt drive General environment
丝杆传动 / 无尘环境	Ball screw drive Dust-free environment
同步带传动 / 无尘环境	Timing belt drive Dust-free environment
同步带传动 / 丝杆环境	Timing belt drive General environment
同步带传动 / 丝杆环境	Timing belt drive General environment
双电机滑台	Dual motors series
夹持机械手	Clamp type robot
电动缸	Electric cylinder
旋转轴	Rotation axis
电动手指	Electric Clamper
小型滑台	Mini module
直线电机	Linear Motor
组合机械手	Multi-axis actuator
四轴悬臂机器人	Cartesian 4 axis robot
水平关节机器人	Scara Robot
六轴机器人	Joint Robot

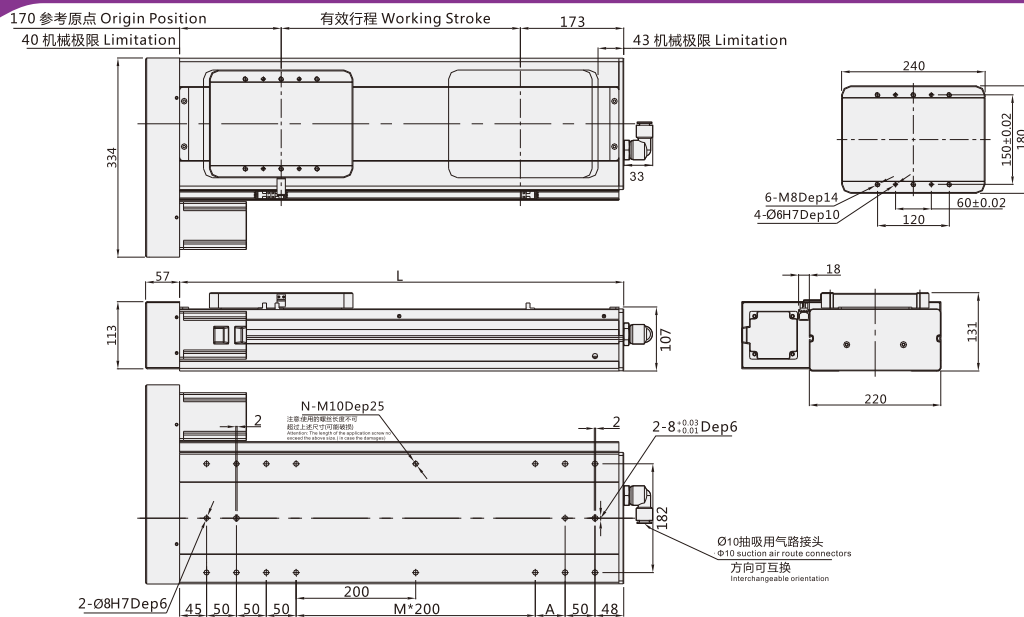


*带颜色 为常备库产品，可适当缩短交期。 *Products with color are available stock and short lead time.

注:以下不含电机重量。*如有特殊行程请先与技术人员联系。 Note: Not including motor weight. *In case special stroke please contact technical services.

*带颜色 为常备库产品，可适当缩短交期。 *Products with color are available stock and short lead time.

BL:马达左折(Left Side)

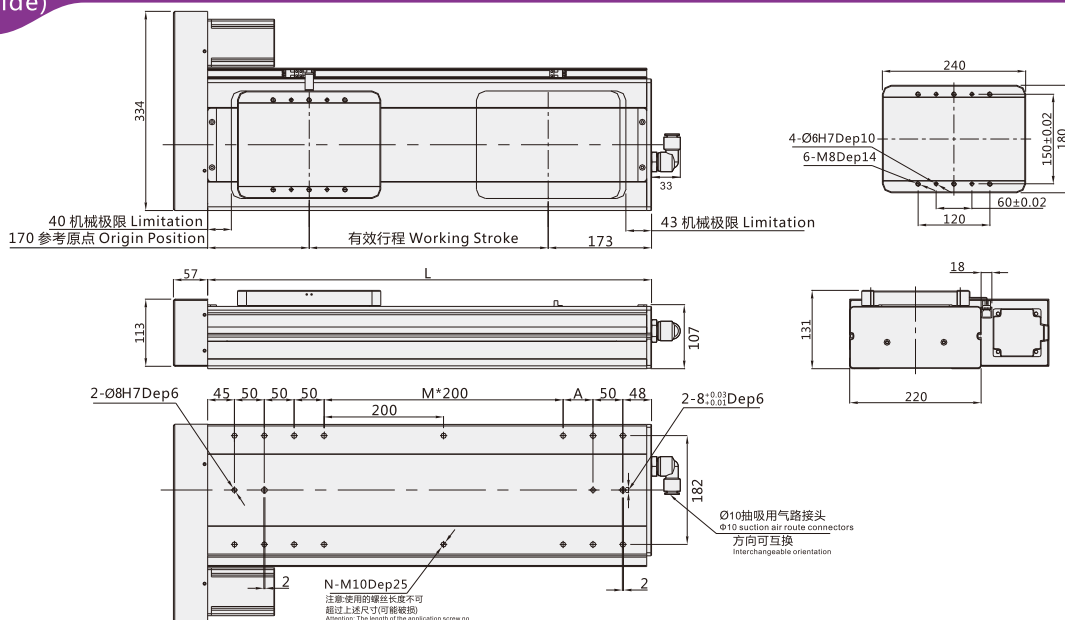


注:以下不含电机重量。*如有特殊行程请先与技术人员联系。 Note: Not including motor weight. *In case special stroke please contact technical services.

有效行程 Working Stroke	100	150	200	250	300	350	400	450	500	550	600	650	700	750	800	850	900	950	1000	1050	1100	1150	1200	1250	1300	1350	1400	1450	1500
L	443	493	543	593	643	693	743	793	843	893	943	993	1043	1093	1143	1193	1243	1293	1343	1393	1443	1493	1543	1593	1643	1693	1743	1793	1843
M	0	0	1	1	1	1	2	2	2	2	3	3	3	3	4	4	4	4	5	5	5	5	6	6	6	6	7	7	7
N	12	12	14	14	14	14	16	16	16	16	18	18	18	18	20	20	20	20	22	22	22	22	24	24	24	24	26	26	26
A	150	200	50	100	150	200	50	100	150	200	50	100	150	200	50	100	150	200	50	100	150	200	50	100	150	200	50	100	150
重量 Weight KG	22.9	24.1	25.3	26.6	27.8	29	30.2	31.4	32.7	33.9	35.1	36.3	37.5	38.8	40	41.2	42.4	43.6	44.9	46.1	47.3	48.5	49.7	51	52.2	53.4	54.6	55.8	57

*带颜色 为常备库产品，可适当缩短交期。 *Products with color are available stock and short lead time.

BR:马达右折(Right Side)



注:以下不含电机重量。*如有特殊行程请先与技术人员联系。 Note: Not including motor weight. *In case special stroke please contact technical services.

有效行程 Working Stroke	100	150	200	250	300	350	400	450	500	550	600	650	700	750	800	850	900	950	1000	1050	1100	1150	1200	1250	1300	1350	1400	1450	1500
L	443	493	543	593	643	693	743	793	843	893	943	993	1043	1093	1143	1193	1243	1293	1343	1393	1443	1493	1543	1593	1643	1693	1743	1793	1843
M	0	0	1	1	1	1	2	2	2	2	3	3	3	3	4	4	4	4	5	5	5	5	6	6	6	6	7	7	7
N	12	12	14	14	14	14	16	16	16	16	18	18	18	18	20	20	20	20	22	22	22	22	24	24	24	24	26	26	26
A	150	200	50	100	150	200	50	100	150	200	50	100	150	200	50	100	150	200	50	100	150	200	50	100	150	200	50	100	150
Weight KG 重量 KG	22.9	24.1	25.3	26.6	27.8	29	30.2	31.4	32.7	33.9	35.1	36.3	37.5	38.8	40	41.2	42.4	43.6	44.9	46.1	47.3	48.5	49.7	51	52.2	53.4	54.6	55.8	57

*带颜色 为常备库产品，可适当缩短交期。 *Products with color are available stock and short lead time.

有效行程 Working Stroke	100	150	200	250	300	350	400	450	500	550	600	650	700	750	800	850	900	950	1000	1050	1100	1150	1200	1250	1300	1350	1400	1450	1500
L	671	721	771	821	871	921	971	1021	1071	1121	1171	1221	1271	1321	1371	1421	1471	1521	1571	1621	1671	1721	1771	1821	1871	1921	1971	2021	2071
M	0	0	1	1	1	1	2	2	2	2	3	3	3	3	4	4	4	4	5	5	5	5	6	6	6	6	7	7	7
N	12	12	14	14	14	14	16	16	16	16	18	18	18	18	20	20	20	20	22	22	22	22	24	24	24	24	26	26	26
A	150	200	50	100	150	200	50	100	150	200	50	100	150	200	50	100	150	200	50	100	150	200	50	100	150	200	50	100	150
重量 Weight,KG	22.9	24.1	25.3	26.6	27.8	29	30.2	31.4	32.7	33.9	35.1	36.3	37.5	38.8	40	41.2	42.4	43.6	44.9	46.1	47.3	48.5	49.7	51	52.2	53.4	54.6	55.8	57

*带颜色 为常备库产品，可适当缩短交期。 *Products with color are available stock and short lead time.