

线性滑台系列

Linear stage series

同步带传动/一般环境
Timing belt drive
General environment

标准型
Standard Type

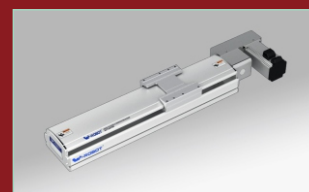
VBF10



最大行程
Maximum Stroke 3000mm
最大负载
Maximum Payload 15KG -----189
本体宽度
Body Width 100mm

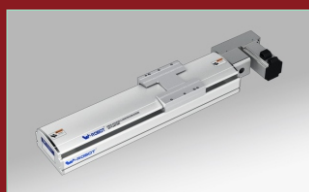
标准型
Standard Type

VBF12



最大行程
Maximum Stroke 3500mm
最大负载
Maximum Payload 30KG ----- 194
本体宽度
Body Width 120mm

VBF14

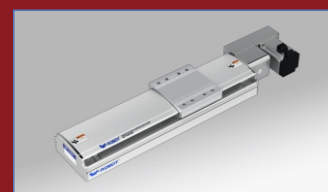


最大行程
Maximum Stroke 3500mm
最大负载
Maximum Payload 40KG ----- 199
本体宽度
Body Width 140mm

大型
Large Type

VBF17

长行程
Long stroke

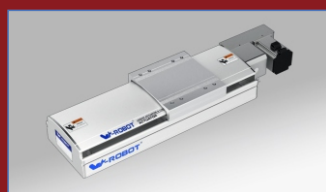


最大行程
Maximum Stroke 3500mm
最大负载
Maximum Payload 55KG ----- 204
本体宽度
Body Width 170mm

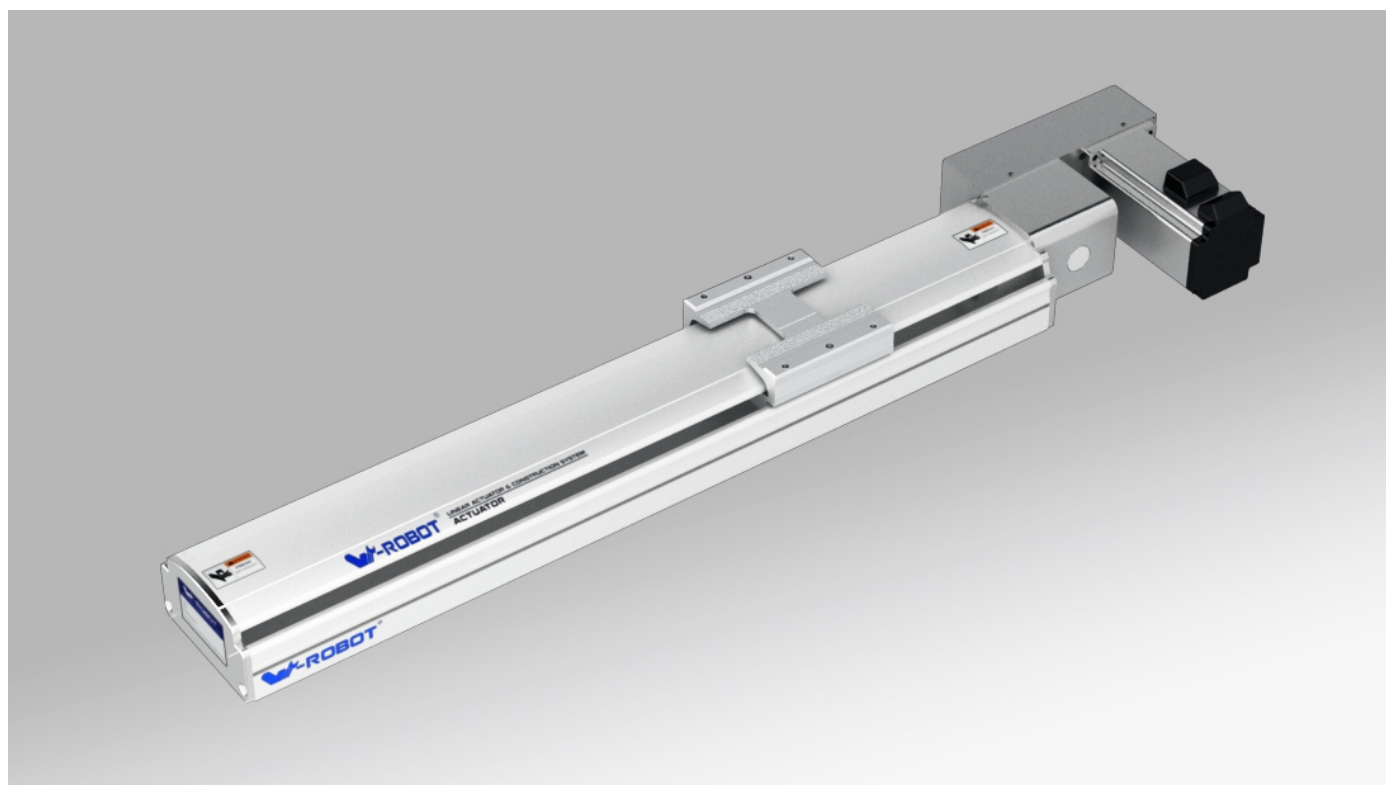
大型
Large Type

VBF22

长行程
Long stroke



最大行程
Maximum Stroke 4000mm
最大负载
Maximum Payload 85KG ----- 209
本体宽度
Body Width 220mm



■ 马达安装方式 Motor direction



■ 型号表示方式 Guide for Model Selection

VBF10 – L45 – S100 – BL – ZP20B – C3 –

本体样式 Base Style		皮带类型 Leather belt Type		行程(mm) Stroke(mm)	马达方式 Motor way		马达类型 Motor Type		马达功率 Motor power		原点开关位置 Original Sensor position		感应开关数量 Sensor switch		非标特注 Non-standard, d.c.,	
V	V 系列 V series	L	无尘皮带 Clean belt	100-3000	BR	马达右折 Right Side	P	松下 Panasonic	20	200W	外置式 External		外置式 External		无 No	标准型 Standard type
BF	半密封带框架 Semiclosed with Frame 同步带驱动结构 Belt Type	X	橡胶皮带 Rubber belt		BRU	马达右上折 Upper Right Side	M	三菱 Mitsubishi	40	400W	C	马达侧 Motor side	2	2个 2pcs	BL1	详细样式请见 PO32页 Detailed information please see page
10	本体100mm宽 Body width100	导程 Lead			BRD	马达右下折 Down Right Side	Y	安川 Yaskawa	57	57 步进 Stepper	D	反马达侧 Oppsite motor side	3	3个 3pcs	B2	
		45	45mm		BL	马达左折 Left Side	T	台达 Delta	刹车 Brakes		E	无 No	无感应器 No sensor		D01	
					BLU	马达左上折 Upper Left Side	* 为 Z: 代表客户自配电机 * For Z: Motor is from clients		无 No	无刹车 No brake			感应器类型 Sensor type		U01	
					BLD	马达左下折 Down Left Side			B	带刹车 With brake			无 No		UD01	
													P PNP		H01	
															HU01	
															HD01	
															HUD01	
															M01	
															S01	

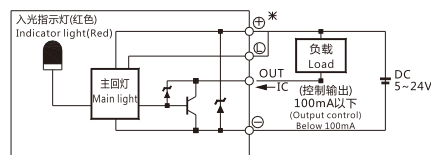
丝杆传动 / 丝杆环境	Ball screw drive / Ball screw environment
同步带传动 / 丝杆环境	Timing belt drive / General environment
丝杆传动 / 无尘环境	Ball screw drive / Dust-free environment
同步带传动 / 无尘环境	Timing belt drive / General environment
同步带传动 / 丝杆环境	Timing belt drive / General environment
双电机滑台	Dual motors series / General environment
夹持机械手	Clamp type robot
电动缸	Electric cylinder
旋转轴	Rotation axis
电动手指	Electric Clamper
小型滑台	Mini module
直线电机	Linear Motor
组合机械手	Multi-axis actuator
四轴悬臂机器人	Cantilever 4-axis robot
水平关节机器人	Seara Robot
六轴机器人	6-joint Robot

基本规格 Specification

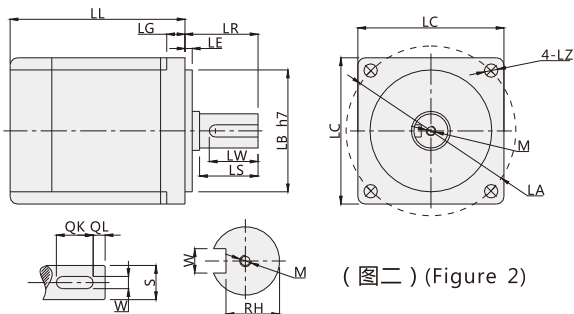
马达功率 AC (W) Motor power AC (W)	200W	
驱动方式 Drive Type	同步带驱动 Timing belt driving	
重复定位精度 Repeatability	±0.04	
导程 Lead(mm)	45	
最大速度 Maximum Speed(mm/sec) 马达转速 3000 Motor Speed(rpm/min)	2250	
最大载重(kg) Maximum Payload(kg)	水平使用 Horizontal	15
	垂直使用 Vertical	
额定推力(N) Rated Thrust(N)	85	
直线导轨 Linear Guide (mm)	15x 12.5-2	
原点感应器 Home Sensor	外挂 Outside	EE-SX672(NPN) EE-SX672P(PNP)
	导轨安装 Outside Guide	EE-SX674(NPN) EE-SX674P(PNP)

感应器接线图 < 原点及端点 >

Wiring drawing of inductor(original point and endpoint)



(图一) (Figure 1)



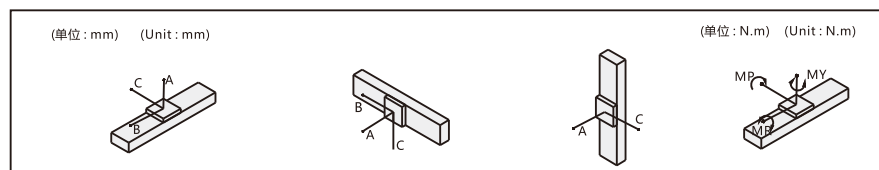
(图二) (Figure 2)

搭配伺服马达一览表 Servo Motor Matches List

(表一) (Table 1)

伺服电机外形尺寸 Servo motor size																			
功率W Power(W)	品牌 Brand	型号 Type		LL	LL(刹车) LL(Brakes)	LA	LE	LZ	LC	LG	LW	RH	W	LR	S	LB	M	QK	QL
100W	松下 Panasonic	MSMD012G1□	V: 带刹车 U: 无刹车 V: With brake U: No brake	92	122	45	3	3.4	38	6	14	6.2	3h9	25	8h6	30h7	M3x6L	-	-
	台达 Delta	ECMA-C20401□S	S: 带刹车 R: 无刹车 S: With brake R: No brake	100.6	136.6	46	2.5	4.5	40	5	16	6.2	3	25	8h6	30h7	M3x8L	-	-
	三菱 Mitsubishi	HC-KFS12□K	B: 带刹车 □: 无刹车 B: With brake □: No brake	86.5	124.5	46	2.5	4.5	42	5	-	-	-	25	8h6	30h7	-	-	-
200W	松下 Panasonic	MHMJ022G1□	V: 带刹车 U: 无刹车 V: With brake U: No brake	99	135.5	70	3	4.5	60	6.5	20	8.5	4h9	30	11h6	50h7	M4x8L	-	-
	台达 Delta	ECMA-C20602□S	S: 带刹车 R: 无刹车 S: With brake R: No brake	105.5	141.5	70	3	5.5	60	7.5	20	11	5	30	14h6	50h7	M4x15L	-	-
	三菱 Mitsubishi	HC-KFS23□K	B: 带刹车 □: 无刹车 B: With brake □: No brake	99.5	131.5	70	3	5.8	62	7	-	-	-	30	14h6	50h7	-	-	-
400W	松下 Panasonic	MHMJ042G1□	V: 带刹车 U: 无刹车 V: With brake U: No brake	118.5	155.5	70	3	4.5	60	6.5	20	11	5h9	30	14h6	50h7	M5x10L	-	-
	台达 Delta	ECMA-C20604□S	S: 带刹车 R: 无刹车 S: With brake R: No brake	130.7	166.6	70	3	5.5	60	7.5	20	11	5	30	14h6	50h7	M4x15L	-	-
		ECMA-C20804□S	S: 带刹车 R: 无刹车 S: With brake R: No brake	112.3	152.8	90	3	6.6	80	8	20	11	5	35	14h6	70h7	M4x15L	-	-
		三菱 Mitsubishi	HC-KFS43□K	B: 带刹车 □: 无刹车 B: With brake □: No brake	124.5	165.5	70	3	5.8	62	7	-	-	-	30	14h6	50h7	-	-

容许负载力矩表 Allow Load Torque Table



水平安装 Horizontal installation				墙面安装 Wall installation				最大静态力矩 Maximum static torque	
	A	B	C		A	B	C	MY	MP
5kg	1400	750	600	5kg	660	500	1100	131	131
8kg	1100	450	400	8kg	450	300	850	115	
10kg	1000	350	350	10kg	350	220	800		

丝杆传动 / 一般环境	Ball screw drive General environment
同步带传动 / 一般环境	Timing belt drive General environment
丝杆传动 / 无尘环境	Ball screw drive Dust-free environment
同步带传动 / 无尘环境	Timing belt drive Dust-free environment
同步带传动 / 一般环境	Timing belt drive General environment
双电机滑台	Dual motors series
夹持机械手	Clamp type robot
电动缸	Electric cylinder
旋转轴	Rotation axis
电动手指	Electric Clamper
小型滑台	Mini module
直线电机	Linear Motor
组合机械手	Multi-axis actuator
四轴悬臂机器人	Cartesian 4 axis robot
水平关节机器人	Scara Robot
六轴机器人	Joint Robot

标配滑动架 Standard Sliding rack



注:以下不含电机重量。 Note: Not including motor weight.

有效行程 Working Stroke	100	150	200	250	300	350	400	450	500	550	600	650	700	750	800	850	900	950	1000	1050	1100	1150	1200	1250	1300	1350	1400	1450	1500
L	319	369	419	469	519	569	619	669	719	769	819	869	919	969	1019	1069	1119	1169	1219	1269	1319	1369	1419	1469	1519	1569	1619	1669	1719
M	0	0	0	1	1	1	1	2	2	2	2	3	3	3	3	4	4	4	4	5	5	5	5	6	6	6	6	7	7
N	10	10	10	12	12	12	12	14	14	14	14	16	16	16	16	18	18	18	18	20	20	20	20	22	22	22	22	24	24
A	100	150	200	50	100	150	200	50	100	150	200	50	100	150	200	50	100	150	200	50	100	150	200	50	100	150	200	50	100
重量 KG Weight KG	4.5	5	5.5	6	6.5	7	7.5	8	8.5	9	9.5	10	10.5	11	11.5	12	12.5	13	13.5	14	14.5	15	15.5	16	16.5	17	17.5	18	18.5

*如有特殊行程请先与技术人员联系。 *In case special stroke please contact technical services.

单位 Unit (mm)

标配滑动架 Standard Sliding rack

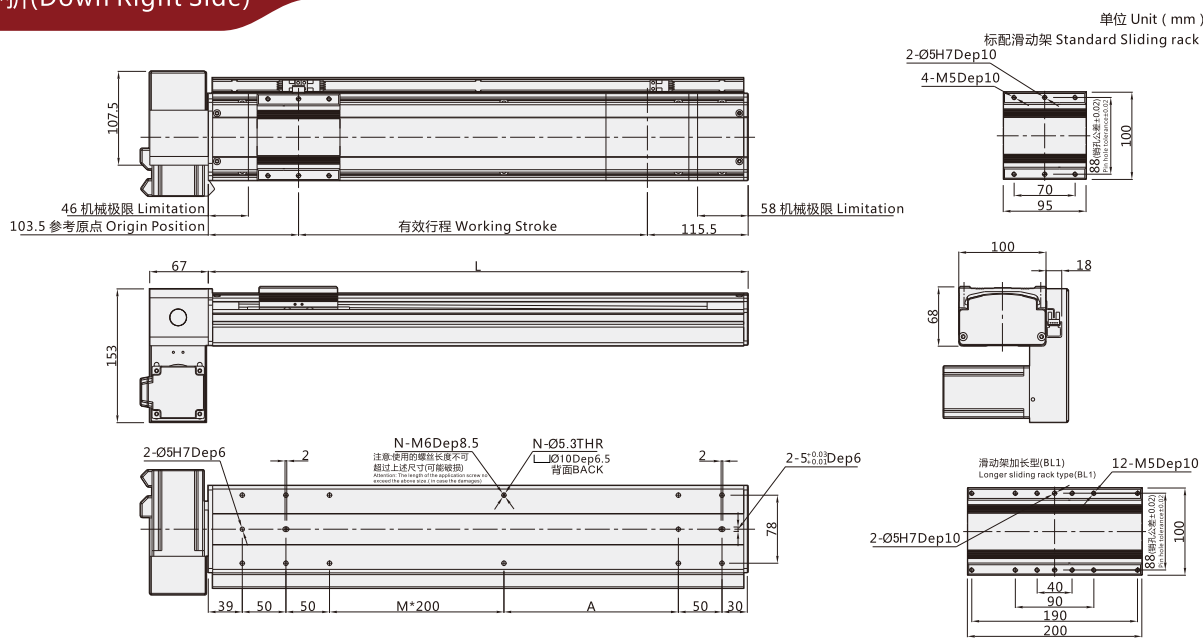


注:以下不含电机重量。 Note: Not including motor weight.

有效行程 Working Stroke	100	150	200	250	300	350	400	450	500	550	600	650	700	750	800	850	900	950	1000	1050	1100	1150	1200	1250	1300	1350	1400	1450	1500
L	319	369	419	469	519	569	619	669	719	769	819	869	919	969	1019	1069	1119	1169	1219	1269	1319	1369	1419	1469	1519	1569	1619	1669	1719
M	0	0	0	1	1	1	1	2	2	2	2	3	3	3	3	4	4	4	4	5	5	5	5	6	6	6	6	7	7
N	10	10	10	12	12	12	12	14	14	14	14	16	16	16	16	18	18	18	18	20	20	20	20	22	22	22	22	24	24
A	100	150	200	50	100	150	200	50	100	150	200	50	100	150	200	50	100	150	200	50	100	150	200	50	100	150	200	50	100
重量 KG Weight KG	4.5	5	5.5	6	6.5	7	7.5	8	8.5	9	9.5	10	10.5	11	11.5	12	12.5	13	13.5	14	14.5	15	15.5	16	16.5	17	17.5	18	18.5

*如有特殊行程请先与技术人员联系。 *In case special stroke please contact technical services.

BRD:马达右下折(Down Right Side)

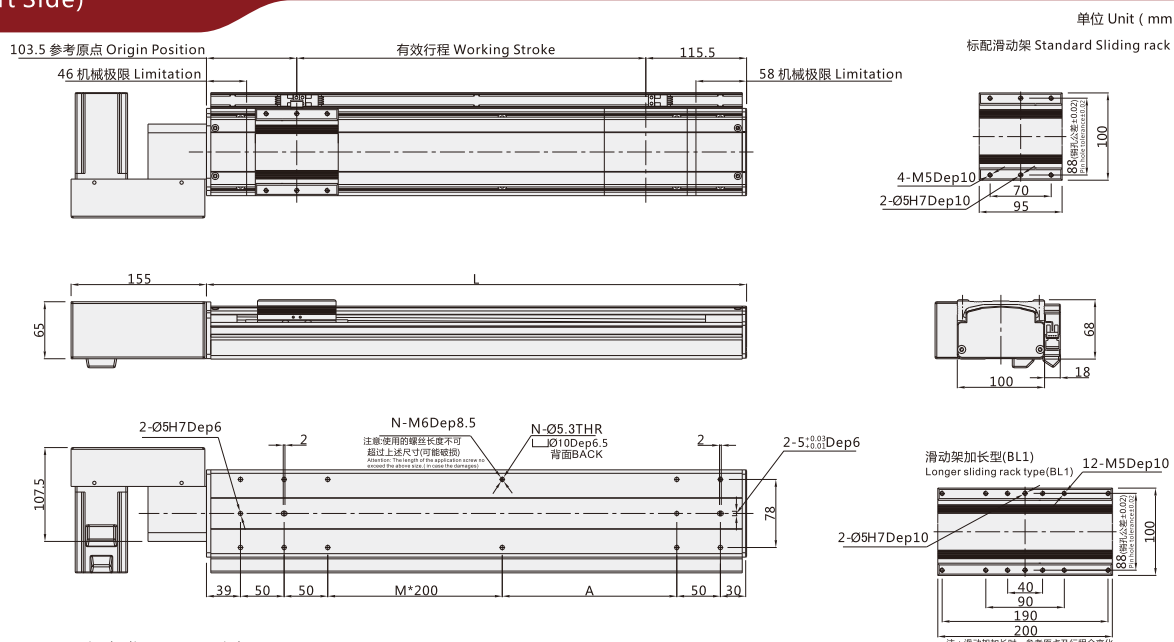


注:以下不含电机重量。 Note: Not including motor weight.

		the changes of grip position and working stroke																											
有效行程 Working Stroke	100	150	200	250	300	350	400	450	500	550	600	650	700	750	800	850	900	950	1000	1050	1100	1150	1200	1250	1300	1350	1400	1450	1500
L	319	369	419	469	519	569	619	669	719	769	819	869	919	969	1019	1069	1119	1169	1219	1269	1319	1369	1419	1469	1519	1569	1619	1669	1719
M	0	0	0	1	1	1	1	2	2	2	2	3	3	3	3	4	4	4	4	5	5	5	5	6	6	6	6	7	7
N	10	10	10	12	12	12	12	14	14	14	14	16	16	16	16	18	18	18	18	20	20	20	20	22	22	22	22	24	24
A	100	150	200	50	100	150	200	50	100	150	200	50	100	150	200	50	100	150	200	50	100	150	200	50	100	150	200	50	100
重量 Weight,Kg	4.5	5	5.5	6	6.5	7	7.5	8	8.5	9	9.5	10	10.5	11	11.5	12	12.5	13	13.5	14	14.5	15	15.5	16	16.5	17	17.5	18	18.5

*如有特殊行程请先与技术人员联系。 *In case special stroke please contact technical services.

BL:马达左折(Left Side)



注:以下不含电机重量。 Note: Not including motor weight.

		the charges of origin position and working stroke																											
有效行程 Working Stroke	100	150	200	250	300	350	400	450	500	550	600	650	700	750	800	850	900	950	1000	1050	1100	1150	1200	1250	1300	1350	1400	1450	1500
L	319	369	419	469	519	569	619	669	719	769	819	869	919	969	1019	1069	1119	1169	1219	1269	1319	1369	1419	1469	1519	1569	1619	1669	1719
M	0	0	0	1	1	1	1	2	2	2	2	3	3	3	3	4	4	4	4	5	5	5	5	6	6	6	6	7	7
N	10	10	10	12	12	12	12	14	14	14	14	16	16	16	16	18	18	18	18	20	20	20	20	22	22	22	22	24	24
A	100	150	200	50	100	150	200	50	100	150	200	50	100	150	200	50	100	150	200	50	100	150	200	50	100	150	200	50	100
重量 KG Weight KG	4.5	5	5.5	6	6.5	7	7.5	8	8.5	9	9.5	10	10.5	11	11.5	12	12.5	13	13.5	14	14.5	15	15.5	16	16.5	17	17.5	18	18.5

*如有特殊行程请先与技术人员联系。 *In case special stroke please contact technical services.

单位 Unit (mm)



有效行程 Working Stroke	100	150	200	250	300	350	400	450	500	550	600	650	700	750	800	850	900	950	1000	1050	1100	1150	1200	1250	1300	1350	1400	1450	1500
L	319	369	419	469	519	569	619	669	719	769	819	869	919	969	1019	1069	1119	1169	1219	1269	1319	1369	1419	1469	1519	1569	1619	1669	1719
M	0	0	0	1	1	1	1	2	2	2	2	3	3	3	3	4	4	4	4	5	5	5	5	6	6	6	6	7	7
N	10	10	10	12	12	12	12	14	14	14	14	16	16	16	16	18	18	18	18	20	20	20	20	22	22	22	22	24	24
A	100	150	200	50	100	150	200	50	100	150	200	50	100	150	200	50	100	150	200	50	100	150	200	50	100	150	200	50	100
重量 KG Weight KG	4.5	5	5.5	6	6.5	7	7.5	8	8.5	9	9.5	10	10.5	11	11.5	12	12.5	13	13.5	14	14.5	15	15.5	16	16.5	17	17.5	18	18.5

*如有特殊行程请先与技术人员联系。 *In case special stroke please contact technical services.

单位 Unit (mm)

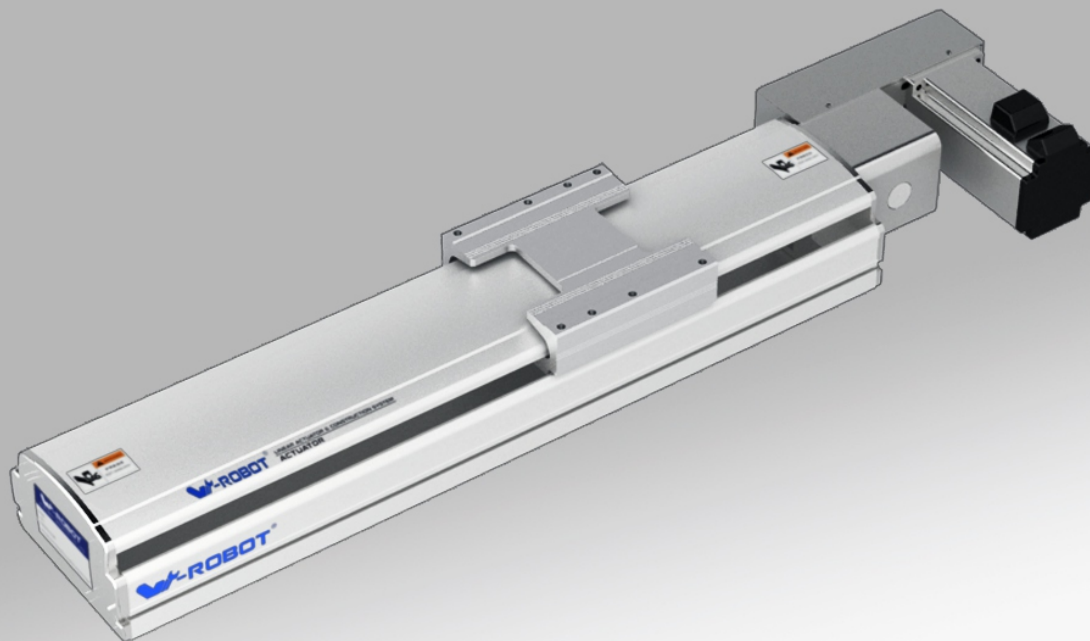


		the changes of origin position and working stroke																												
有效行程 Working Stroke		100	150	200	250	300	350	400	450	500	550	600	650	700	750	800	850	900	950	1000	1050	1100	1150	1200	1250	1300	1350	1400	1450	1500
L		319	369	419	469	519	569	619	669	719	769	819	869	919	969	1019	1069	1119	1169	1219	1269	1319	1369	1419	1469	1519	1569	1619	1669	1719
M		0	0	0	1	1	1	1	2	2	2	2	3	3	3	3	4	4	4	4	5	5	5	5	6	6	6	6	7	7
N		10	10	10	12	12	12	12	14	14	14	14	16	16	16	16	18	18	18	18	20	20	20	20	22	22	22	22	24	24
A		100	150	200	50	100	150	200	50	100	150	200	50	100	150	200	50	100	150	200	50	100	150	200	50	100	150	200	50	100
重量 KG		4.5	5	5.5	6	6.5	7	7.5	8	8.5	9	9.5	10	10.5	11	11.5	12	12.5	13	13.5	14	14.5	15	15.5	16	16.5	17	17.5	18	18.5
Weight KG		4.5	5	5.5	6	6.5	7	7.5	8	8.5	9	9.5	10	10.5	11	11.5	12	12.5	13	13.5	14	14.5	15	15.5	16	16.5	17	17.5	18	18.5

*如有特殊行程请先与技术人员联系。 *In case special stroke please contact technical services.

VBF12

W-ROBOT®
威洛博工业机器人



■ 马达安装方式 Motor direction



■ 型号表示方式 Guide for Model Selection

VBF12 — L45 — S100 — BL — ZP20B — C3 —

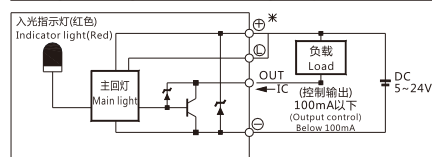
本体样式 Base Style	皮带类型 Leather belt Type	行程(mm) Stroke(mm)	马达方式 Motor way	马达类型 Motor Type	马达功率 Motor power	原点开关位置 Original Sensor position	感应开关数量 Sensor switch	非标特注 Non-standard, d.c.,
V V系列 V series	L 无尘皮带 Clean belt	100-3500	BR 马达右折 Right Side	P 松下 Panasonic	20 200W	外置式: External	外置式: External	无 No
BF 半密封带框架 同步带驱动结构 Semiclosed with Frame Belt Type	X 橡胶皮带 Rubber belt		BRU 马达右上折 Upper Right Side	M 三菱 Mitsubishi	40 400W	C 马达侧 Motor side	2 2个 2pcs	BL1
12 本体120mm宽 Body width 120	45 45mm		BRD 马达右下折 Down Right Side	Y 安川 Yaskawa	57 57 步进 Stepper	D 反马达侧 Opposite motor side	3 3个 3pcs	B2
			BL 马达左折 Left Side	T 台达 Delta	刹车 Brakes	E 无 No	无感应器 No sensor	D01
			BLU 马达左上折 Upper Left Side	* 为 Z: 代表客户自配电机 * For Z: Motor is from clients	无 No			U01
			BLD 马达左下折 Down Left Side		带刹车 With brake			UD01
								H01
								HU01
								HD01
								HUD01
								M01
								S01

基本规格 Specification

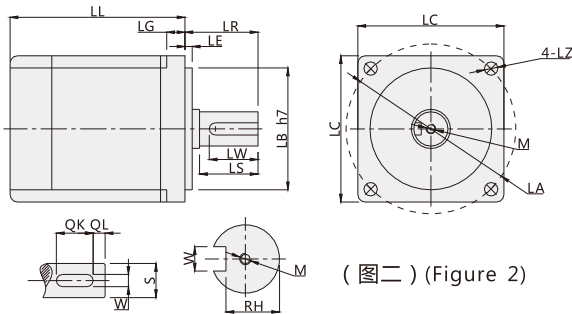
马达功率 AC (W) Motor power AC (W)	400W	
驱动方式 Drive Type	同步带驱动 Timing belt driving	
重复定位精度 Repeatability	±0.04	
导程 Lead (mm)	45	
最快速度 Maximum Speed (mm/sec) 马达转速 3000 Motor Speed (rpm/min)	2250	
最大载重 (kg) Maximum Payload (kg)	水平使用 Horizontal	30
	垂直使用 Vertical	
额定推力 (N) Rated Thrust (N)	170	
直线导轨 Linear Guide (mm)	15x12.5-2	
原点感应器 Home Sensor	外挂 Outside	EE-SX672(NPN) EE-SX672P(PNP)
	导轨安装 Outside Guide	EE-SX674(NPN) EE-SX674P(PNP)

感应器接线图 < 原点及端点 >

Wiring drawing of inductor (original point and endpoint)



(图一) (Figure 1)



(图二) (Figure 2)

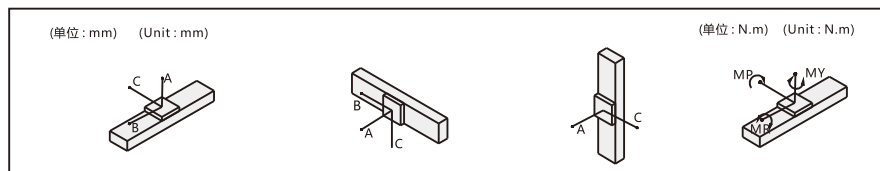
搭配伺服马达一览表 Servo Motor Matches List

(表一) (Table 1)

伺服电机外形尺寸 Servo motor size																			
功率W Power (W)	品牌 Brand	型号 Type	LL (刹车) LL (Brakes)	LA	LE	LZ	LC	LG	LW	RH	W	LR	S	LB	M	QK	QL		
200W	松下 Panasonic	MHMJ022G1□ V: 带刹车 U: 无刹车 V: With brake U: No brake	99	135.5	70	3	4.5	60	6.5	20	8.5	4h9	30	11h6	50h7	M4x8L	-	-	
	台达 Delta	ECMA-C20602□S S: 带刹车 R: 无刹车 S: With brake R: No brake	105.5	141.5	70	3	5.5	60	7.5	20	11	5	30	14h6	50h7	M4x15L	-	-	
	三菱 Mitsubishi	HC-KFS23□K B: 带刹车 □: 无刹车 B: With brake □: No brake	99.5	131.5	70	3	5.8	62	7	-	-	-	30	14h6	50h7	-	-	-	
400W	松下 Panasonic	MHMJ042G1□ V: 带刹车 U: 无刹车 V: With brake U: No brake	118.5	155.5	70	3	4.5	60	6.5	20	11	5h9	30	14h6	50h7	M5x10L	-	-	
	台达 Delta	ECMA-C20604□S S: 带刹车 R: 无刹车 S: With brake R: No brake	130.7	166.6	70	3	5.5	60	7.5	20	11	5	30	14h6	50h7	M4x15L	-	-	
	台达 Delta	ECMA-C20804□S S: 带刹车 R: 无刹车 S: With brake R: No brake	112.3	152.8	90	3	6.6	80	8	20	11	5	35	14h6	70h7	M4x15L	-	-	
	三菱 Mitsubishi	HC-KFS43□K B: 带刹车 □: 无刹车 B: With brake □: No brake	124.5	165.5	70	3	5.8	62	7	-	-	-	30	14h6	50h7	-	-	-	

□表示为空 Stand for empty

容许负载力矩表 Allow Load Torque Table



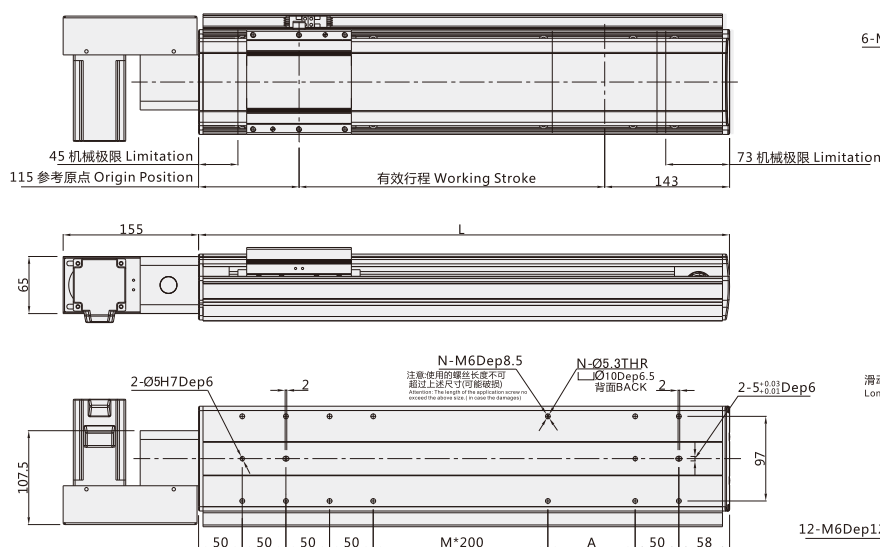
水平安装 Horizontal installation	A	B	C
10kg	2700	1700	1050
20kg	2100	850	650
25kg	1700	600	500

墙面安装 Wall installation	A	B	C
10kg	1070	1200	2000
20kg	600	560	1500
25kg	410	350	1150

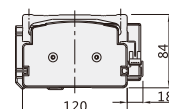
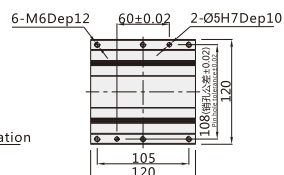
最大静态力矩 Maximum static torque	
MY	174
MP	175
MR	153

BR:马达右折(Right Side)

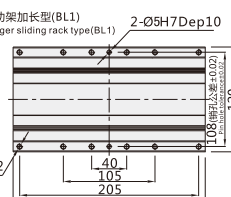
单位 Unit (mm)



标配滑动架 Standard Sliding rack



滑动架加长型(BL1) Longer sliding rack type (BL1)



注: 滑动架加长时, 参考原点及行程会变化。
Note: When longer sliding rack phases reference, the changes of origin position and working stroke.

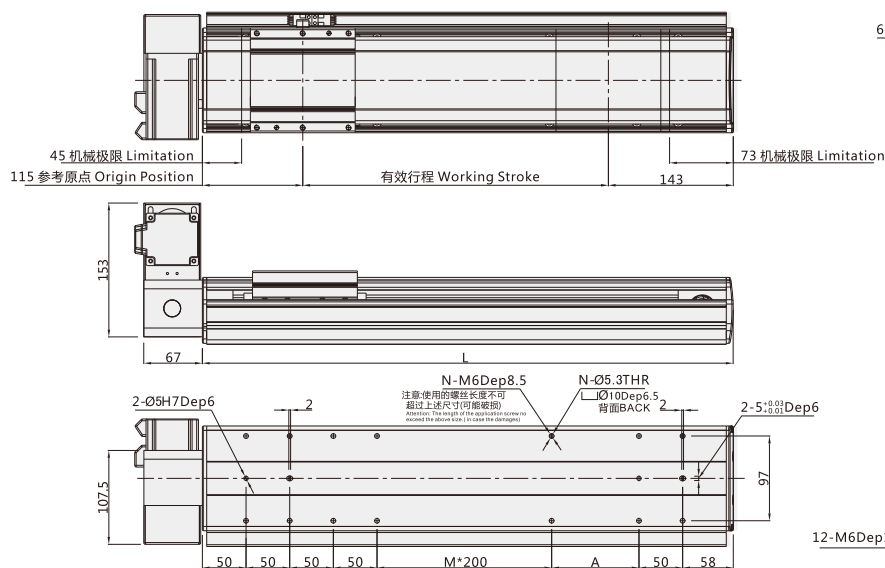
注: 以下不含电机重量。 Note: Not including motor weight.

有效行程 Working Stroke	100	150	200	250	300	350	400	450	500	550	600	650	700	750	800	850	900	950	1000	1050	1100	1150	1200	1250	1300	1350	1400	1450	1500
L	358	408	458	508	558	608	658	708	758	808	858	908	958	1008	1058	1108	1158	1208	1258	1308	1358	1408	1458	1508	1558	1608	1658	1708	1758
M	0	0	0	0	1	1	1	1	2	2	2	2	3	3	3	3	4	4	4	4	5	5	5	5	6	6	6	6	7
N	12	12	12	12	14	14	14	14	16	16	16	16	18	18	18	18	20	20	20	20	22	22	22	22	24	24	24	24	26
A	50	100	150	200	50	100	150	200	50	100	150	200	50	100	150	200	50	100	150	200	50	100	150	200	50	100	150	200	50
重量 KG Weight KG	12.1	12.6	13.1	13.6	14.1	14.6	15.1	15.6	16.1	16.6	17.1	17.6	18.1	18.6	19.1	19.6	20.1	20.6	21.1	21.6	22.1	22.6	23.1	23.6	24.1	24.6	25.1	25.6	26.1

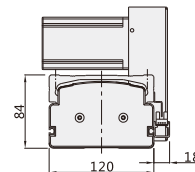
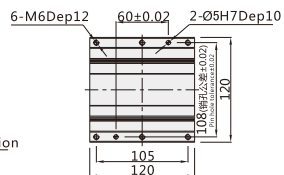
*如有特殊行程请先与技术人员联系。 *In case special stroke please contact technical services.

BRU:马达右上折(Upper Right Side)

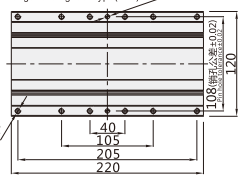
单位 Unit (mm)



标配滑动架 Standard Sliding rack



滑动架加长型(BL1) Longer sliding rack type (BL1)



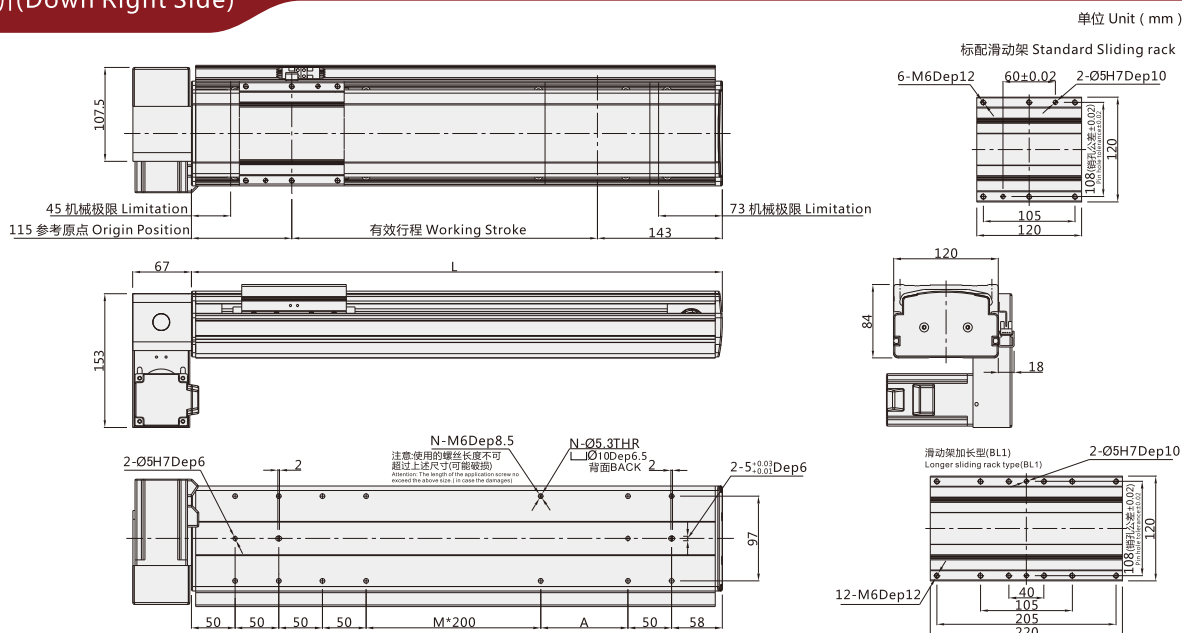
注: 滑动架加长时, 参考原点及行程会变化。
Note: When longer sliding rack phases reference, the changes of origin position and working stroke.

注: 以下不含电机重量。 Note: Not including motor weight.

有效行程 Working Stroke	100	150	200	250	300	350	400	450	500	550	600	650	700	750	800	850	900	950	1000	1050	1100	1150	1200	1250	1300	1350	1400	1450	1500
L	358	408	458	508	558	608	658	708	758	808	858	908	958	1008	1058	1108	1158	1208	1258	1308	1358	1408	1458	1508	1558	1608	1658	1708	1758
M	0	0	0	0	1	1	1	1	2	2	2	2	3	3	3	3	4	4	4	4	5	5	5	5	6	6	6	6	7
N	12	12	12	12	14	14	14	14	16	16	16	16	18	18	18	18	20	20	20	20	22	22	22	22	24	24	24	24	26
A	50	100	150	200	50	100	150	200	50	100	150	200	50	100	150	200	50	100	150	200	50	100	150	200	50	100	150	200	50
重量 KG Weight KG	12.1	12.6	13.1	13.6	14.1	14.6	15.1	15.6	16.1	16.6	17.1	17.6	18.1	18.6	19.1	19.6	20.1	20.6	21.1	21.6	22.1	22.6	23.1	23.6	24.1	24.6	25.1	25.6	26.1

*如有特殊行程请先与技术人员联系。 *In case special stroke please contact technical services.

BRD:马达右下折(Down Right Side)

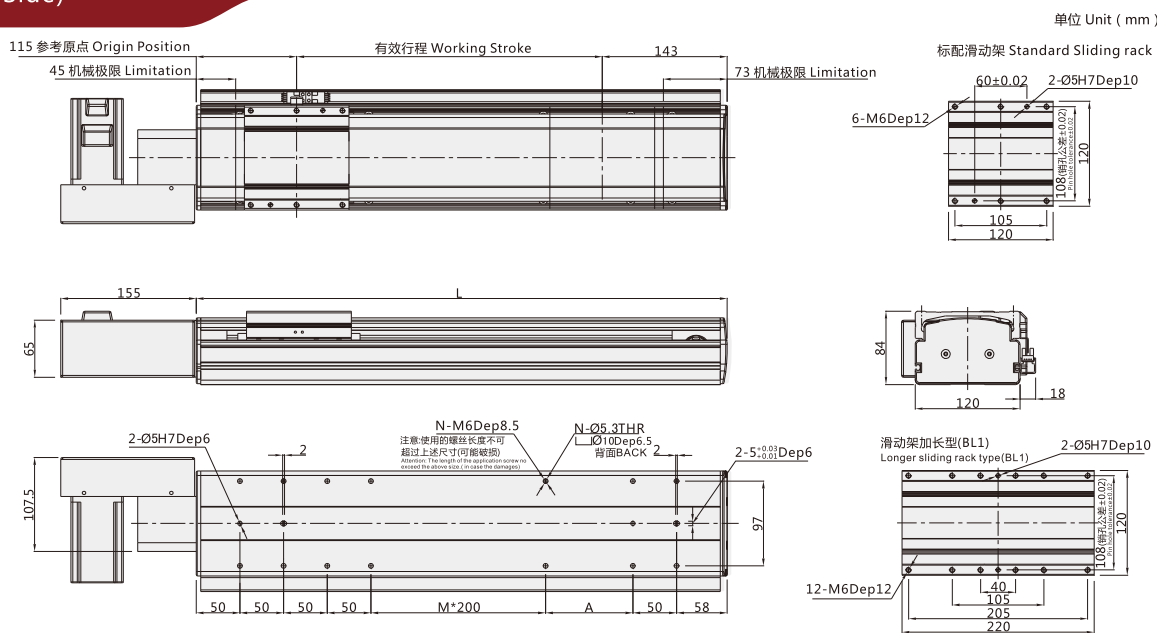


注:以下不含电机重量。 Note: Not including motor weight.

有效行程 Working Stroke	100	150	200	250	300	350	400	450	500	550	600	650	700	750	800	850	900	950	1000	1050	1100	1150	1200	1250	1300	1350	1400	1450	1500
L	358	408	458	508	558	608	658	708	758	808	858	908	958	1008	1058	1108	1158	1208	1258	1308	1358	1408	1458	1508	1558	1608	1658	1708	1758
M	0	0	0	0	1	1	1	1	2	2	2	2	3	3	3	3	4	4	4	4	5	5	5	5	6	6	6	6	7
N	12	12	12	12	14	14	14	14	16	16	16	16	18	18	18	18	20	20	20	20	22	22	22	22	24	24	24	24	26
A	50	100	150	200	50	100	150	200	50	100	150	200	50	100	150	200	50	100	150	200	50	100	150	200	50	100	150	200	50
重量 KG Weight KG	12.1	12.6	13.1	13.6	14.1	14.6	15.1	15.6	16.1	16.6	17.1	17.6	18.1	18.6	19.1	19.6	20.1	20.6	21.1	21.6	22.1	22.6	23.1	23.6	24.1	24.6	25.1	25.6	26.1

*如有特殊行程请先与技术人员联系。 *In case special stroke please contact technical services.

BL:马达左折(Left Side)



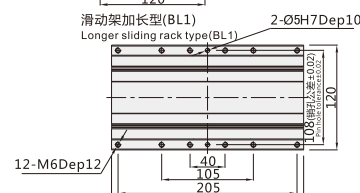
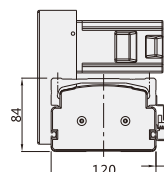
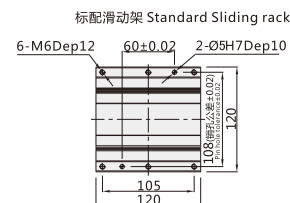
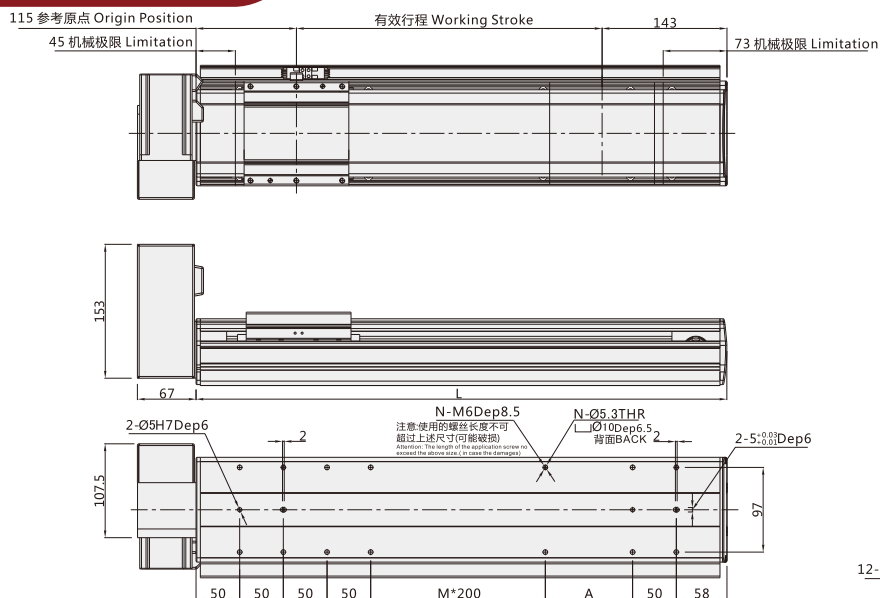
注:以下不含电机重量。 Note: Not including motor weight.

有效行程 Working Stroke	100	150	200	250	300	350	400	450	500	550	600	650	700	750	800	850	900	950	1000	1050	1100	1150	1200	1250	1300	1350	1400	1450	1500
L	358	408	458	508	558	608	658	708	758	808	858	908	958	1008	1058	1108	1158	1208	1258	1308	1358	1408	1458	1508	1558	1608	1658	1708	1758
M	0	0	0	0	1	1	1	1	2	2	2	2	3	3	3	3	4	4	4	4	5	5	5	5	6	6	6	6	7
N	12	12	12	12	14	14	14	14	16	16	16	16	18	18	18	18	20	20	20	20	22	22	22	22	24	24	24	24	26
A	50	100	150	200	50	100	150	200	50	100	150	200	50	100	150	200	50	100	150	200	50	100	150	200	50	100	150	200	50
重量 KG Weight KG	12.1	12.6	13.1	13.6	14.1	14.6	15.1	15.6	16.1	16.6	17.1	17.6	18.1	18.6	19.1	19.6	20.1	20.6	21.1	21.6	22.1	22.6	23.1	23.6	24.1	24.6	25.1	25.6	26.1

*如有特殊行程请先与技术人员联系。 *In case special stroke please contact technical services.

BLU:马达左上折(Upper Left Side)

单位 Unit (mm)



注: 滑动架加长时, 参考原点及行程会变化。
Note: When longer sliding rack please reference the changes of origin position and working stroke.

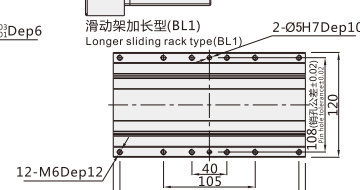
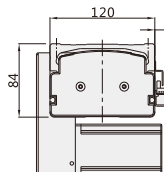
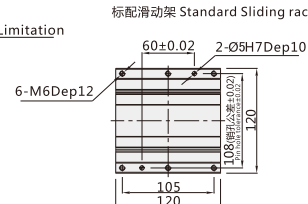
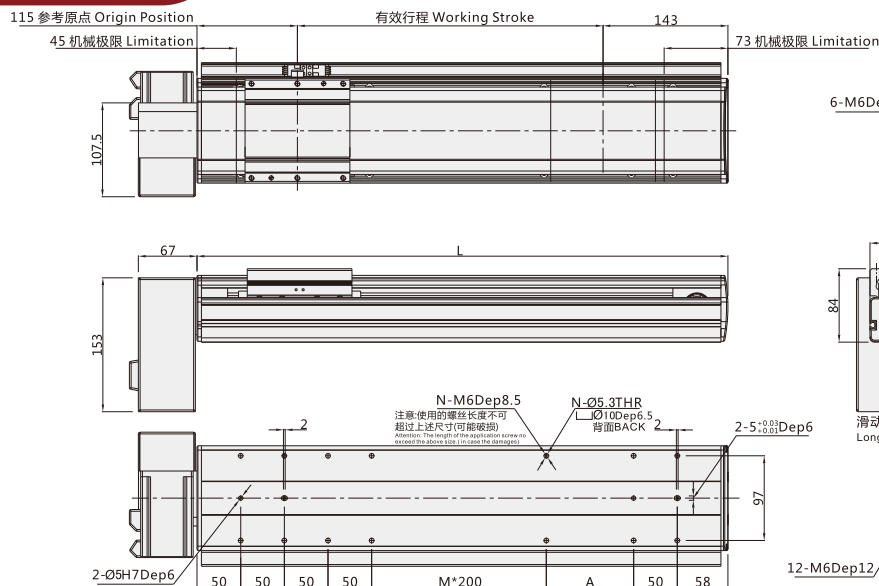
注: 以下不含电机重量。 Note: Not including motor weight.

有效行程 Working Stroke	100	150	200	250	300	350	400	450	500	550	600	650	700	750	800	850	900	950	1000	1050	1100	1150	1200	1250	1300	1350	1400	1450	1500
L	358	408	458	508	558	608	658	708	758	808	858	908	958	1008	1058	1108	1158	1208	1258	1308	1358	1408	1458	1508	1558	1608	1658	1708	1758
M	0	0	0	0	1	1	1	1	2	2	2	2	3	3	3	3	4	4	4	4	5	5	5	5	6	6	6	6	7
N	12	12	12	12	14	14	14	14	16	16	16	16	18	18	18	18	20	20	20	20	22	22	22	22	24	24	24	24	26
A	50	100	150	200	50	100	150	200	50	100	150	200	50	100	150	200	50	100	150	200	50	100	150	200	50	100	150	200	50
重量 KG Weight KG	12.1	12.6	13.1	13.6	14.1	14.6	15.1	15.6	16.1	16.6	17.1	17.6	18.1	18.6	19.1	19.6	20.1	20.6	21.1	21.6	22.1	22.6	23.1	23.6	24.1	24.6	25.1	25.6	26.1

*如有特殊行程请先与技术人员联系。 *In case special stroke please contact technical services.

BLD:马达左下折(Down Left Side)

单位 Unit (mm)



注: 滑动架加长时, 参考原点及行程会变化。
Note: When longer sliding rack please reference the changes of origin position and working stroke.

注: 以下不含电机重量。 Note: Not including motor weight.

有效行程 Working Stroke	100	150	200	250	300	350	400	450	500	550	600	650	700	750	800	850	900	950	1000	1050	1100	1150	1200	1250	1300	1350	1400	1450	1500
L	358	408	458	508	558	608	658	708	758	808	858	908	958	1008	1058	1108	1158	1208	1258	1308	1358	1408	1458	1508	1558	1608	1658	1708	1758
M	0	0	0	0	1	1	1	1	2	2	2	2	3	3	3	3	4	4	4	4	5	5	5	5	6	6	6	6	7
N	12	12	12	12	14	14	14	14	16	16	16	16	18	18	18	18	20	20	20	20	22	22	22	22	24	24	24	24	26
A	50	100	150	200	50	100	150	200	50	100	150	200	50	100	150	200	50	100	150	200	50	100	150	200	50	100	150	200	50
重量 KG Weight KG	12.1	12.6	13.1	13.6	14.1	14.6	15.1	15.6	16.1	16.6	17.1	17.6	18.1	18.6	19.1	19.6	20.1	20.6	21.1	21.6	22.1	22.6	23.1	23.6	24.1	24.6	25.1	25.6	26.1

*如有特殊行程请先与技术人员联系。 *In case special stroke please contact technical services.



VBF14 – L45 – S100 – BL – ZP20B – C3 –

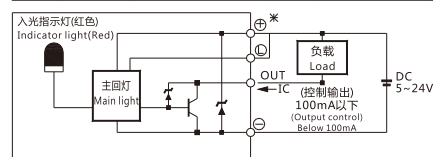
本体样式 Base Style		皮带类型 Leather belt Type		行程(mm) Stroke(mm)	马达方式 Motor way		马达类型 Motor Type		马达功率 Motor power		原点开关位置 Original Sensor position		感应开关数量 Sensor switch				
V	V 系列 V series	L	无尘皮带 Clean belt	100-3500	BR	马达右折 Right Side	P	松下 Panasonic	20	200W	外置式: External		外置式: External				
BF	半密封带框架 Semiclosed with Frame 同步带驱动结构 Belt Type	X	橡胶皮带 Rubber belt		BRU	马达右上折 Upper Right Side	M	三菱 Mitsubishi	40	400W	C	马达侧 Motor side	2	2个 2pcs			
		导程 Lead			BRD	马达右下折 Down Right Side	Y	安川 Yaskawa	57	57 步进 Stepper	D	反马达侧 Oppsite motor side	3	3个 3pcs			
14	本体140mm宽 Body width140	45	45mm		BL	马达左折 Left Side	T	台达 Delta	刹车 Brakes		E	无 No	无感应器 No sensor				
					BLU	马达左上折 Upper Left Side	* 为 Z: 代表客户自配电机 * For Z: Motor is from clients		无 No	无刹车 No brake	<div>感应器类型 Sensor type</div> <div>无 NoNPN</div> <div>P PNP</div>						
					BLD	马达左下折 Down Left Side		B	带刹车 With brake								
非标准注 Non-standard, d.c.,																	
													无 No	标准型 Standard type			
详细输入请见P032页 Detailed information please see page																BL1	
																B2	
																D01	
																U01	
																UD01	
																H01	
																HU01	
																HD01	
HUD01																	
M01																	
S01																	

基本规格 Specification

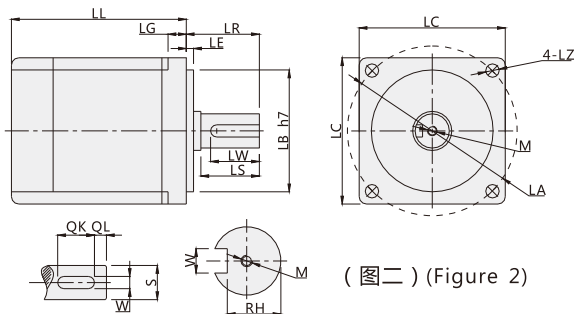
马达功率 AC (W) Motor power AC (W)	400W
驱动方式 Drive Type	同步带驱动 Timing belt driving
重复定位精度 Repeatability	±0.04
导程 Lead(mm)	45
最快速度 MaximumSpeed(mm/sec)	2250
马达转速 3000 Motor Speed(rpm/min)	
最大载重(kg) Maximum Payload(kg)	水平使用 Horizontal 40 垂直使用 Vertical
额定推力(N) RatedThrust(N)	170
直线导轨 Linear Guide (mm)	15x 12.5-2
原点感应器 Home Sensor	外挂 Outside EE-SX672(NPN) EE-SX672P(PNP) 导轨安装 Outside Guide EE-SX674(NPN) EE-SX674P(PNP)

感应器接线图 < 原点及端点 >

Wiring drawing of inductor(original point and endpoint)



(图一) (Figure 1)



(图二) (Figure 2)

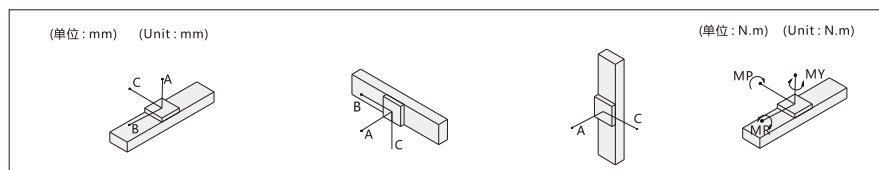
搭配伺服马达一览表 Servo Motor Matches List

(表一) (Table 1)

伺服电机外形尺寸 Servo motor size																			
功率W Power(W)	品牌 Brand	型号 Type	LL	LL(刹车) LL(Brakes)	LA	LE	LZ	LC	LG	LW	RH	W	LR	S	LB	M	QK	QL	
200W	松下 Panasonic	MHMJ022G1□	V: 带刹车 U: 无刹车 V-With brake U-No brake	99	135.5	70	3	4.5	60	6.5	20	8.5	4h9	30	11h6	50h7	M4x8L	-	-
	台达 Delta	ECMA-C20602□S	S: 带刹车 R: 无刹车 S-With brake R-No brake	105.5	141.5	70	3	5.5	60	7.5	20	11	5	30	14h6	50h7	M4x15L	-	-
	三菱 Mitsubishi	HC-KFS23□K	B: 带刹车 □: 无刹车 B-With brake □-No brake	99.5	131.5	70	3	5.8	62	7	-	-	-	30	14h6	50h7	-	-	-
400W	松下 Panasonic	MHMJ042G1□	V: 带刹车 U: 无刹车 V-With brake U-No brake	118.5	155.5	70	3	4.5	60	6.5	20	11	5h9	30	14h6	50h7	M5x10L	-	-
	台达 Delta	ECMA-C20604□S	S: 带刹车 R: 无刹车 S-With brake R-No brake	130.7	166.6	70	3	5.5	60	7.5	20	11	5	30	14h6	50h7	M4x15L	-	-
	台达 Delta	ECMA-C20804□S	S: 带刹车 R: 无刹车 S-With brake R-No brake	112.3	152.8	90	3	6.6	80	8	20	11	5	35	14h6	70h7	M4x15L	-	-
	三菱 Mitsubishi	HC-KFS43□K	B: 带刹车 □: 无刹车 B-With brake □-No brake	124.5	165.5	70	3	5.8	62	7	-	-	-	30	14h6	50h7	-	-	-
750W	松下 Panasonic	MHMJ082G1□	V: 带刹车 U: 无刹车 V-With brake U-No brake	127.2	164.2	90	3	6	80	8	25	15.5	6h9	35	19h6	70h7	M5x10L	-	-
	台达 Delta	ECMA-C20807□S	S: 带刹车 R: 无刹车 S-With brake R-No brake	138.3	178	90	3	6.6	80	8	25	15.5	6	35	19h6	70h7	M6x20L	-	-
	台达 Delta	ECMA-C20907□S	S: 带刹车 R: 无刹车 S-With brake R-No brake	130.2	161.3	100	3	6.6	86	8	20	13	5	35	16h6	80h7	M5x15L	-	-
	三菱 Mitsubishi	HC-KFS73□K	B: 带刹车 □: 无刹车 B-With brake □-No brake	142	177.5	90	3	6.6	82	8	-	-	-	40	19h6	70h7	-	-	-

□表示为空 Stand for empty

容许负载力矩表 Allow Load Torque Table



水平安装 Horizontal installation	A	B	C	墙面安装 Wall installation	A	B	C	最大静态力矩 Maximum static torque
10kg	2800	1800	1250	10kg	1170	1300	2200	MY 784
20kg	2200	950	750	20kg	700	630	1600	MP 788
30kg	1800	650	550	30kg	450	380	1250	MR 691

单位 Unit (mm)

标配滑动架 Standard Sliding rack



有效行程 Working Stroke	100	150	200	250	300	350	400	450	500	550	600	650	700	750	800	850	900	950	1000	1050	1100	1150	1200	1250	1300	1350	1400	1450	1500
L	403	453	503	553	603	653	703	753	803	853	903	953	1003	1053	1103	1153	1203	1253	1303	1353	1403	1453	1503	1553	1603	1653	1703	1753	1803
M	0	0	0	1	1	1	1	2	2	2	2	3	3	3	3	4	4	4	4	5	5	5	5	6	6	6	6	7	7
N	12	12	12	14	14	14	14	16	16	16	16	18	18	18	18	20	20	20	20	22	22	22	22	24	24	24	24	26	26
A	100	150	200	50	100	150	200	50	100	150	200	50	100	150	200	50	100	150	200	50	100	150	200	50	100	150	200	50	100
重量 KG Weight KG	17.7	18.2	18.7	19.2	19.7	20.2	20.7	21.2	21.7	22.2	22.7	23.2	23.7	24.2	24.7	25.2	25.7	26.2	26.7	27.2	27.7	28.2	28.7	29.2	29.7	30.2	30.7	31.2	31.7

*如有特殊行程请先与技术人员联系。 *In case special stroke please contact technical services.

单位 Unit (mm)

标配滑动架 Standard Sliding rack



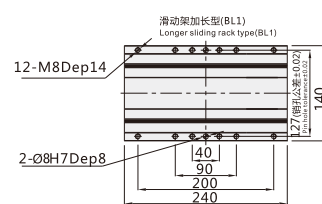
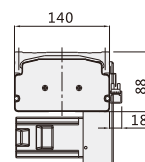
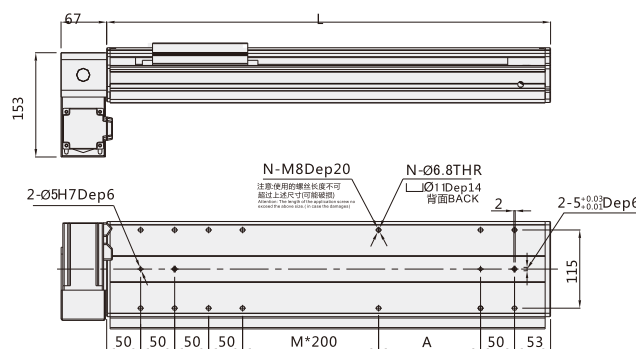
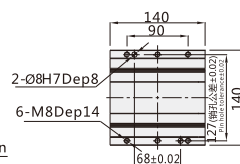
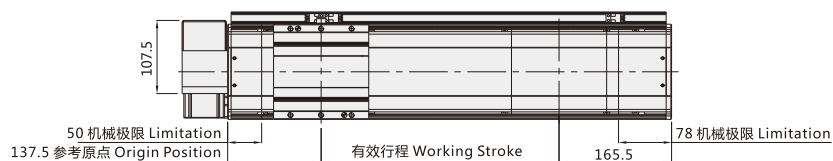
有效行程 Working Stroke	100	150	200	250	300	350	400	450	500	550	600	650	700	750	800	850	900	950	1000	1050	1100	1150	1200	1250	1300	1350	1400	1450	1500
L	403	453	503	553	603	653	703	753	803	853	903	953	1003	1053	1103	1153	1203	1253	1303	1353	1403	1453	1503	1553	1603	1653	1703	1753	1803
M	0	0	0	1	1	1	1	2	2	2	2	3	3	3	3	4	4	4	4	5	5	5	5	6	6	6	6	7	7
N	12	12	12	14	14	14	14	16	16	16	16	18	18	18	18	20	20	20	20	22	22	22	22	24	24	24	24	26	26
A	100	150	200	50	100	150	200	50	100	150	200	50	100	150	200	50	100	150	200	50	100	150	200	50	100	150	200	50	100
重量 Weight/KG	17.7	18.2	18.7	19.2	19.7	20.2	20.7	21.2	21.7	22.2	22.7	23.2	23.7	24.2	24.7	25.2	25.7	26.2	26.7	27.2	27.7	28.2	28.7	29.2	29.7	30.2	30.7	31.2	31.7

*如有特殊行程请先与技术人员联系。 *In case special stroke please contact technical services.

BRD:马达右下折(Down Right Side)

单位 Unit (mm)

标配滑动架 Standard Sliding rack



注: 滑动架加长时, 参考原点及行程会变化。
Note: When longer sliding rack please reference the changes of origin position and working stroke.

注以下不含电机重量。 Note: Not including motor weight.

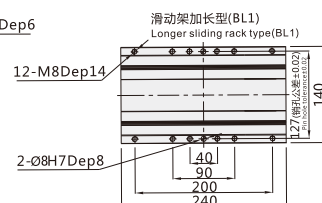
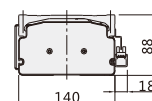
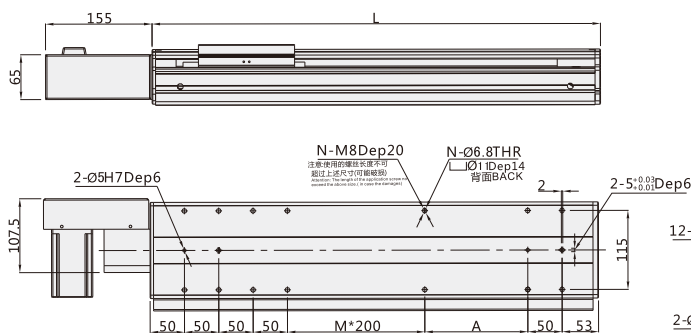
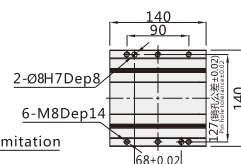
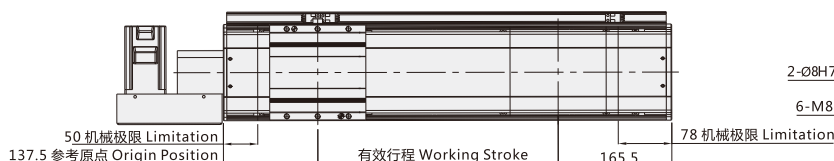
有效行程 Working Stroke	100	150	200	250	300	350	400	450	500	550	600	650	700	750	800	850	900	950	1000	1050	1100	1150	1200	1250	1300	1350	1400	1450	1500
L	403	453	503	553	603	653	703	753	803	853	903	953	1003	1053	1103	1153	1203	1253	1303	1353	1403	1453	1503	1553	1603	1653	1703	1753	1803
M	0	0	0	1	1	1	1	2	2	2	2	3	3	3	3	4	4	4	4	5	5	5	5	6	6	6	6	7	7
N	12	12	12	14	14	14	14	16	16	16	16	18	18	18	18	20	20	20	20	22	22	22	22	24	24	24	24	26	26
A	100	150	200	50	100	150	200	50	100	150	200	50	100	150	200	50	100	150	200	50	100	150	200	50	100	150	200	50	100
重量 KG Weight KG	17.7	18.2	18.7	19.2	19.7	20.2	20.7	21.2	21.7	22.2	22.7	23.2	23.7	24.2	24.7	25.2	25.7	26.2	26.7	27.2	27.7	28.2	28.7	29.2	29.7	30.2	30.7	31.2	31.7

*如有特殊行程请先与技术人员联系。 *In case special stroke please contact technical services.

BL:马达左折(Left Side)

单位 Unit (mm)

标配滑动架 Standard Sliding rack



注: 滑动架加长时, 参考原点及行程会变化。
Note: When longer sliding rack please reference the changes of origin position and working stroke.

注以下不含电机重量。 Note: Not including motor weight.

有效行程 Working Stroke	100	150	200	250	300	350	400	450	500	550	600	650	700	750	800	850	900	950	1000	1050	1100	1150	1200	1250	1300	1350	1400	1450	1500
L	403	453	503	553	603	653	703	753	803	853	903	953	1003	1053	1103	1153	1203	1253	1303	1353	1403	1453	1503	1553	1603	1653	1703	1753	1803
M	0	0	0	1	1	1	1	2	2	2	2	3	3	3	3	4	4	4	4	5	5	5	5	6	6	6	6	7	7
N	12	12	12	14	14	14	14	16	16	16	16	18	18	18	18	20	20	20	20	22	22	22	22	24	24	24	24	26	26
A	100	150	200	50	100	150	200	50	100	150	200	50	100	150	200	50	100	150	200	50	100	150	200	50	100	150	200	50	100
重量 KG Weight KG	17.7	18.2	18.7	19.2	19.7	20.2	20.7	21.2	21.7	22.2	22.7	23.2	23.7	24.2	24.7	25.2	25.7	26.2	26.7	27.2	27.7	28.2	28.7	29.2	29.7	30.2	30.7	31.2	31.7

*如有特殊行程请先与技术人员联系。 *In case special stroke please contact technical services.

单位 Unit (mm)



		the changes of origin position and working stroke																											
有效行程 Working Stroke	100	150	200	250	300	350	400	450	500	550	600	650	700	750	800	850	900	950	1000	1050	1100	1150	1200	1250	1300	1350	1400	1450	1500
L	403	453	503	553	603	653	703	753	803	853	903	953	1003	1053	1103	1153	1203	1253	1303	1353	1403	1453	1503	1553	1603	1653	1703	1753	1803
M	0	0	0	1	1	1	1	2	2	2	2	3	3	3	3	4	4	4	4	5	5	5	5	6	6	6	6	7	7
N	12	12	12	14	14	14	14	16	16	16	16	18	18	18	18	20	20	20	20	22	22	22	22	24	24	24	24	26	26
A	100	150	200	50	100	150	200	50	100	150	200	50	100	150	200	50	100	150	200	50	100	150	200	50	100	150	200	50	100
重量 Weight/Kg	17.7	18.2	18.7	19.2	19.7	20.2	20.7	21.2	21.7	22.2	22.7	23.2	23.7	24.2	24.7	25.2	25.7	26.2	26.7	27.2	27.7	28.2	28.7	29.2	29.7	30.2	30.7	31.2	31.7

*如有特殊行程请先与技术人员联系。 *In case special stroke please contact technical services.

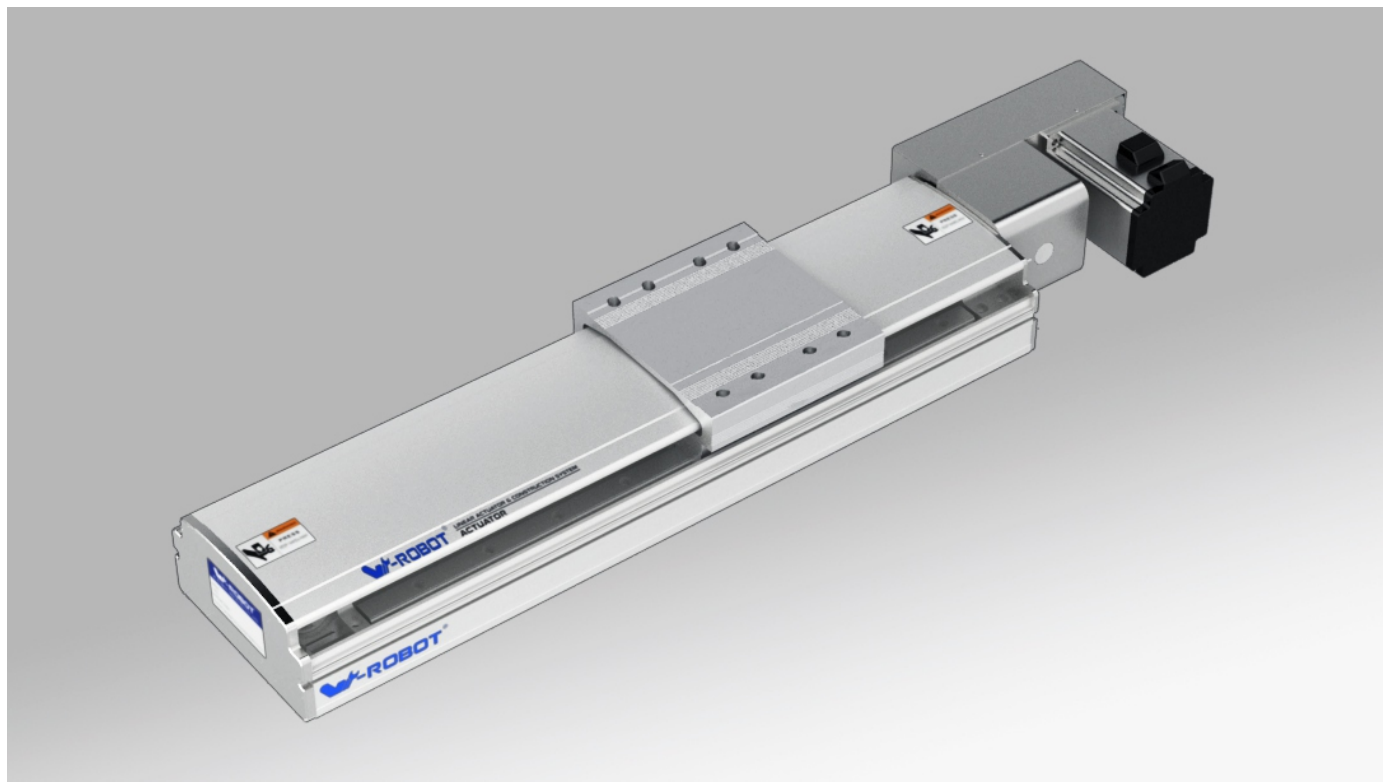
单位 Unit (mm)



有效行程 Working Stroke	100	150	200	250	300	350	400	450	500	550	600	650	700	750	800	850	900	950	1000	1050	1100	1150	1200	1250	1300	1350	1400	1450	1500
L	403	453	503	553	603	653	703	753	803	853	903	953	1003	1053	1103	1153	1203	1253	1303	1353	1403	1453	1503	1553	1603	1653	1703	1753	1803
M	0	0	0	1	1	1	1	2	2	2	2	3	3	3	3	4	4	4	4	5	5	5	5	6	6	6	6	7	7
N	12	12	12	14	14	14	14	16	16	16	16	18	18	18	20	20	20	20	22	22	22	22	24	24	24	24	26	26	26
A	100	150	200	50	100	150	200	50	100	150	200	50	100	150	200	50	100	150	200	50	100	150	200	50	100	150	200	50	100
重量 Weight/KG	17.7	18.2	18.7	19.2	19.7	20.2	20.7	21.2	21.7	22.2	22.7	23.2	23.7	24.2	24.7	25.2	25.7	26.2	26.7	27.2	27.7	28.2	28.7	29.2	29.7	30.2	30.7	31.2	31.7

*如有特殊行程请先与技术人员联系。 *In case special stroke please contact technical services.

VBF17



■ 马达安装方式 Motor direction



■ 型号表示方式 Guide for Model Selection

VBF17 — L45 — S100 — BL — ZP40B — C3 —

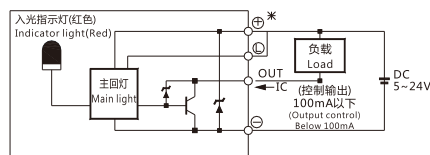
本体样式 Base Style		皮带类型 Leather belt Type		行程(mm) Stroke(mm)	马达方式 Motor way		马达类型 Motor Type		马达功率 Motor power		原点开关位置 Original Sensor position		感应开关数量 Sensor switch		非标特注 Non-standard, d.c.,	
V	V 系列 V series	L	无尘皮带 Clean belt	100-3500	BR	马达右折 Right Side	P	松下 Panasonic	40	400W	外置式: External		外置式: External		无 No	标准型 Standard type
BF	半密封带框架 Semiclosed with Frame 同步带驱动结构 Belt Type	X	橡胶皮带 Rubber belt		BRU	马达右上折 Upper Right Side	M	三菱 Mitsubishi	75	750W	C	马达侧 Motor side	2	2个 2pcs	BL1	详细 解释 请见 P032页 Detailed information please see page
17	本体170mm宽 Body width170	导程 Lead			BRD	马达右下折 Down Right Side	Y	安川 Yaskawa	刹车 Brakes		D	反马达侧 Oppsite motor side	3	3个 3pcs	D01	
		45	45mm		BL	马达左折 Left Side	T	台达 Delta	无 No	无刹车 No brake	E	无 No	无感应器 No sensor	UD01		
					BLU	马达左上折 Upper Left Side	* 为 Z: 代表客户自配电机 * For Z: Motor is from clients		B	带刹车 With brake	感应器类型 Sensor type		无 No NPN P PNP		H01	
					BLD	马达左下折 Down Left Side									HU01	
														HD01		
														HUD01		
														M01		
														S01		

基本规格 Specification

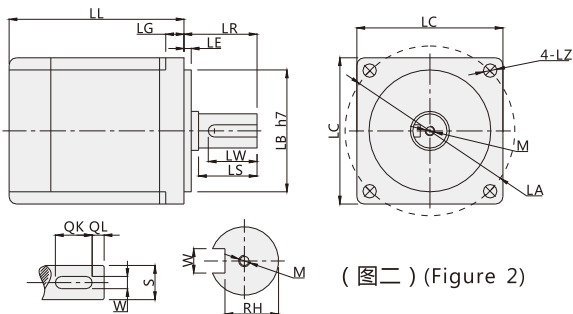
马达功率 AC (W) Motor power AC (W)	400W/750W	
驱动方式 Drive Type	同步带驱动 Timing belt drive	
重复定位精度 Repeatability	±0.04	
导程 Lead(mm)	45	
最快速度 Maximum Speed(mm/sec) 马达转速 3000 Motor Speed(rpm/min)	2250	
最大载重(kg) Maximum Payload(kg)	水平使用 Horizontal	45/55
	垂直使用 Vertical	
额定推力(N) Rated Thrust(N)	165/310	
直线导轨 Linear Guide (mm)	20x15.5-2	
原点感应器 Home Sensor	外挂 Outside	EE-SX672(NPN) EE-SX672P(PNP)
	导轨安装 Outside Guide	EE-SX674(NPN) EE-SX674P(PNP)

感应器接线图 < 原点及端点 >

Wiring drawing of inductor(original point and endpoint)



(图一) (Figure 1)



(图二) (Figure 2)

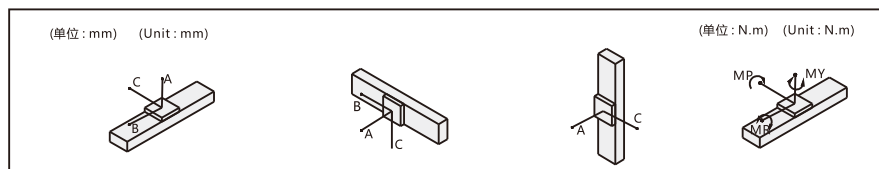
搭配伺服马达一览表 Servo Motor Matches List

(表一) (Table 1)

伺服电机外形尺寸 Servo motor size																			
功率W Power(W)	品牌 Brand	型号 Type	LL	LL(刹车) LL(Brakes)	LA	LE	LZ	LC	LG	LW	RH	W	LR	S	LB	M	QK	QL	
200W	松下 Panasonic	MHMJ022G1□	V: 带刹车 U: 无刹车 V: With brake U: No brake	99	135.5	70	3	4.5	60	6.5	20	8.5	4h9	30	11h6	50h7	M4x8L	-	-
	台达 Delta	ECMA-C20602□S	S: 带刹车 R: 无刹车 S: With brake R: No brake	105.5	141.5	70	3	5.5	60	7.5	20	11	5	30	14h6	50h7	M4x15L	-	-
	三菱 Mitsubishi	HC-KFS23□K	B: 带刹车 □: 无刹车 B: With brake □: No brake	99.5	131.5	70	3	5.8	62	7	-	-	-	30	14h6	50h7	-	-	-
400W	松下 Panasonic	MHMJ042G1□	V: 带刹车 U: 无刹车 V: With brake U: No brake	118.5	155.5	70	3	4.5	60	6.5	20	11	5h9	30	14h6	50h7	M5x10L	-	-
	台达 Delta	ECMA-C20604□S	S: 带刹车 R: 无刹车 S: With brake R: No brake	130.7	166.6	70	3	5.5	60	7.5	20	11	5	30	14h6	50h7	M4x15L	-	-
	台达 Delta	ECMA-C20804□S	S: 带刹车 R: 无刹车 S: With brake R: No brake	112.3	152.8	90	3	6.6	80	8	20	11	5	35	14h6	70h7	M4x15L	-	-
	三菱 Mitsubishi	HC-KFS43□K	B: 带刹车 □: 无刹车 B: With brake □: No brake	124.5	165.5	70	3	5.8	62	7	-	-	-	30	14h6	50h7	-	-	-
750W	松下 Panasonic	MHMJ082G1□	V: 带刹车 U: 无刹车 V: With brake U: No brake	127.2	164.2	90	3	6	80	8	25	15.5	6h9	35	19h6	70h7	M5x10L	-	-
	台达 Delta	ECMA-C20807□S	S: 带刹车 R: 无刹车 S: With brake R: No brake	138.3	178	90	3	6.6	80	8	25	15.5	6	35	19h6	70h7	M6x20L	-	-
	台达 Delta	ECMA-C20907□S	S: 带刹车 R: 无刹车 S: With brake R: No brake	130.2	161.3	100	3	6.6	86	8	20	13	5	35	16h6	80h7	M5x15L	-	-
	三菱 Mitsubishi	HC-KFS73□K	B: 带刹车 □: 无刹车 B: With brake □: No brake	142	177.5	90	3	6.6	82	8	-	-	-	40	19h6	70h7	-	-	-

□表示为空 Stand for empty

容许负载力矩表 Allow Load Torque Table

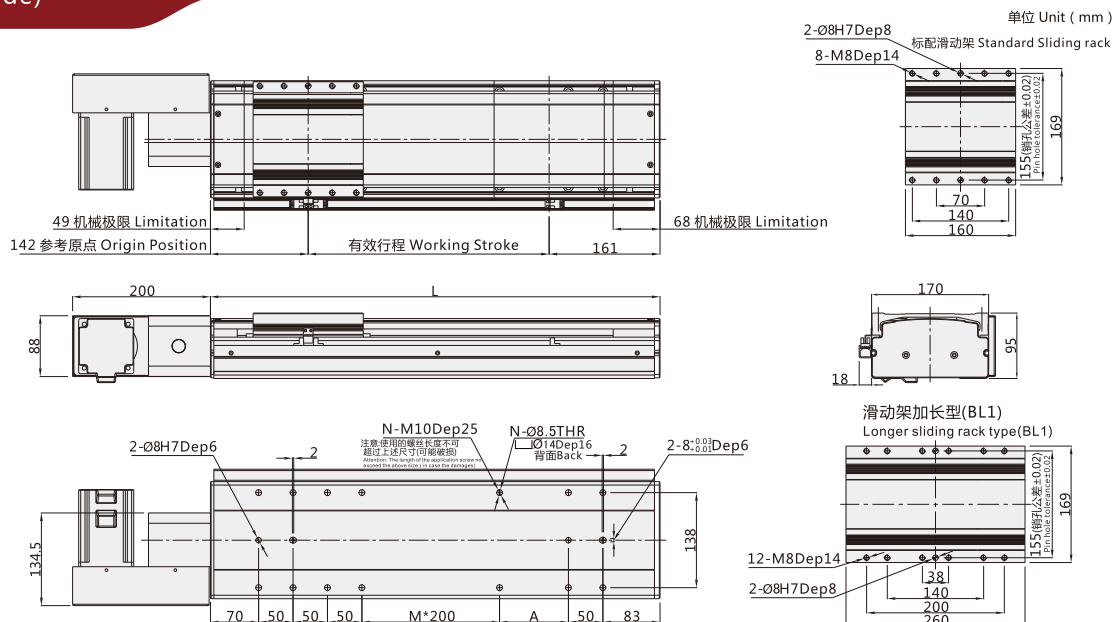


水平安装 Horizontal installation	A	B	C
10kg	3000	1900	1300
20kg	2300	1000	800
30kg	2000	700	600
45kg	900	320	290

墙面安装 Wall installation	A	B	C
10kg	1300	1500	2300
20kg	800	700	1750
30kg	600	450	1350
45kg	290	210	610

最大静态力矩 Maximum static torque	
MY	1032
MP	1034
MR	908

BR:马达右折(Right Side)

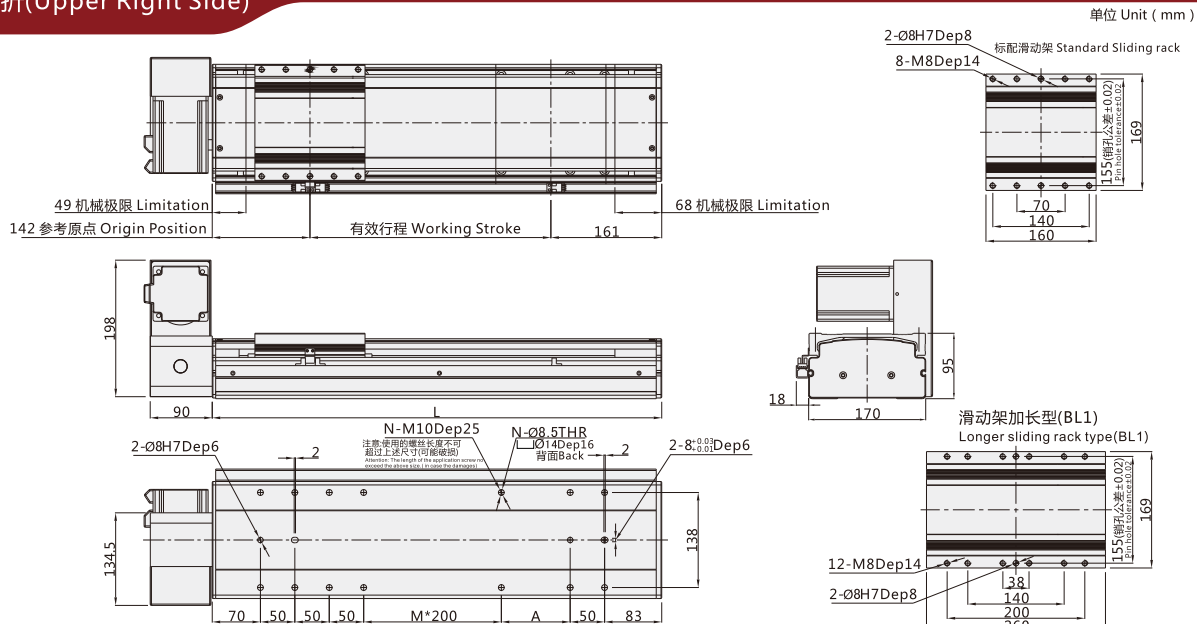


注：以下不含电机重量。 Note: Not including motor weight.

有效行程 Working Stroke	100	150	200	250	300	350	400	450	500	550	600	650	700	750	800	850	900	950	1000	1050	1100	1150	1200	1250	1300	1350	1400	1450	1500
L	403	453	503	553	603	653	703	753	803	853	903	953	1003	1053	1103	1153	1203	1253	1303	1353	1403	1453	1503	1553	1603	1653	1703	1753	1803
M	0	0	0	0	1	1	1	1	2	2	2	2	3	3	3	3	4	4	4	4	5	5	5	5	6	6	6	6	7
N	12	12	12	12	14	14	14	14	16	16	16	16	18	18	18	18	20	20	20	20	22	22	22	22	24	24	24	24	26
A	50	100	150	200	50	100	150	200	50	100	150	200	50	100	150	200	50	100	150	200	50	100	150	200	50	100	150	200	50
重量 KG Weight KG	17.7	18.2	18.7	19.2	19.7	20.2	20.7	21.2	21.7	22.2	22.7	23.2	23.7	24.2	24.7	25.2	25.7	26.2	26.7	27.2	27.7	28.2	28.7	29.2	29.7	30.2	30.7	31.2	31.7

*如有特殊行程请先与技术人员联系。 *In case special stroke please contact technical services.

BRU:马达右上折(Upper Right Side)

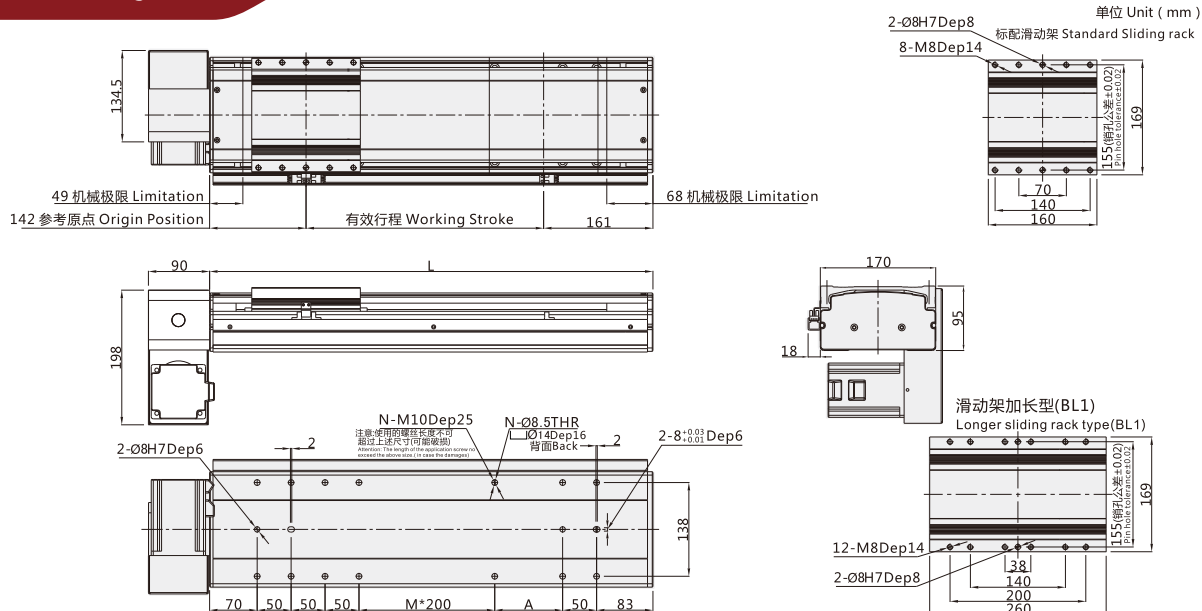


注：以下不含电机重量。 Note: Not including motor weight.

Line changes or origin position and working stroke																													
有效行程 Working Stroke	100	150	200	250	300	350	400	450	500	550	600	650	700	750	800	850	900	950	1000	1050	1100	1150	1200	1250	1300	1350	1400	1450	1500
L	403	453	503	553	603	653	703	753	803	853	903	953	1003	1053	1103	1153	1203	1253	1303	1353	1403	1453	1503	1553	1603	1653	1703	1753	1803
M	0	0	0	0	1	1	1	1	2	2	2	2	3	3	3	3	4	4	4	4	5	5	5	5	6	6	6	7	
N	12	12	12	12	14	14	14	14	16	16	16	16	18	18	18	18	20	20	20	20	22	22	22	22	24	24	24	26	
A	50	100	150	200	50	100	150	200	50	100	150	200	50	100	150	200	50	100	150	200	50	100	150	200	50	100	150	200	50
重量 KG Weight KG	17.7	18.2	18.7	19.2	19.7	20.2	20.7	21.2	21.7	22.2	22.7	23.2	23.7	24.2	24.7	25.2	25.7	26.2	26.7	27.2	27.7	28.2	28.7	29.2	29.7	30.2	30.7	31.2	31.7

*如有特殊行程请先与技术人员联系。 *In case special stroke please contact technical services.

BRD:马达右下折(Down Right Side)

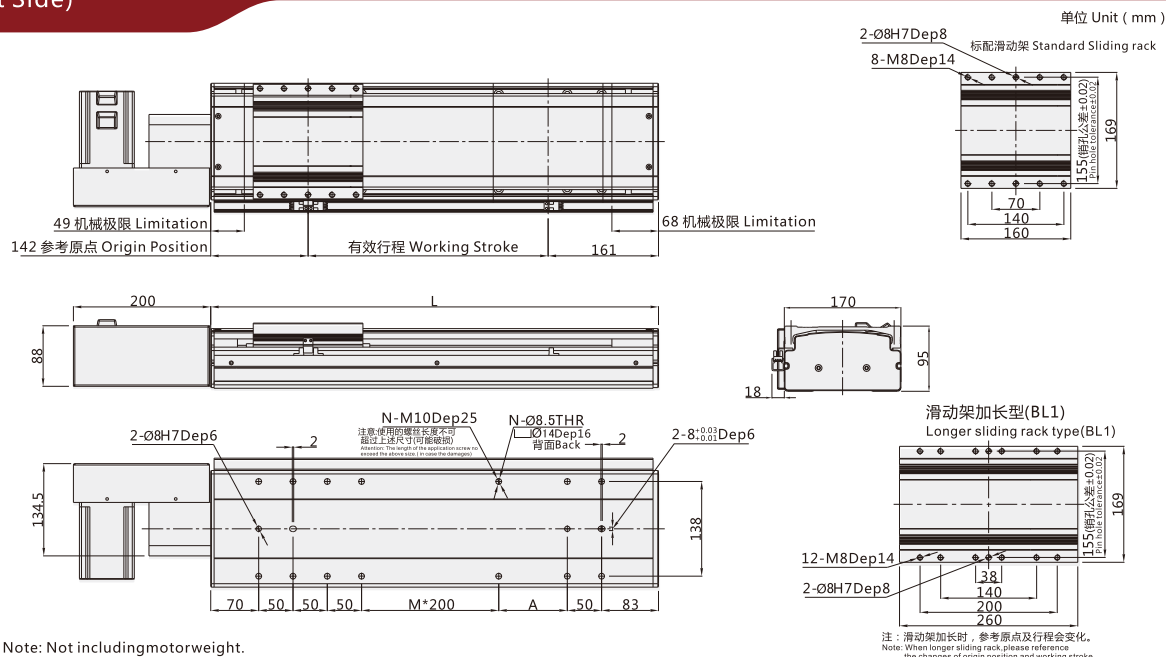


注:以下不含电机重量。 Note: Not including motor weight.

The changes of origin position and working stroke																													
有效行程 Working Stroke	100	150	200	250	300	350	400	450	500	550	600	650	700	750	800	850	900	950	1000	1050	1100	1150	1200	1250	1300	1350	1400	1450	1500
L	403	453	503	553	603	653	703	753	803	853	903	953	1003	1053	1103	1153	1203	1253	1303	1353	1403	1453	1503	1553	1603	1653	1703	1753	1803
M	0	0	0	0	1	1	1	1	2	2	2	2	3	3	3	3	4	4	4	4	5	5	5	5	6	6	6	7	
N	12	12	12	12	14	14	14	14	16	16	16	16	18	18	18	18	20	20	20	20	22	22	22	22	24	24	24	26	
A	50	100	150	200	50	100	150	200	50	100	150	200	50	100	150	200	50	100	150	200	50	100	150	200	50	100	150	200	50
重量 Weight KG	17.7	18.2	18.7	19.2	19.7	20.2	20.7	21.2	21.7	22.2	22.7	23.2	23.7	24.2	24.7	25.2	25.7	26.2	26.7	27.2	27.7	28.2	28.7	29.2	29.7	30.2	30.7	31.2	31.7

*如有特殊行程请先与技术人员联系。 *In case special stroke please contact technical services.

BL:马达左折(Left Side)

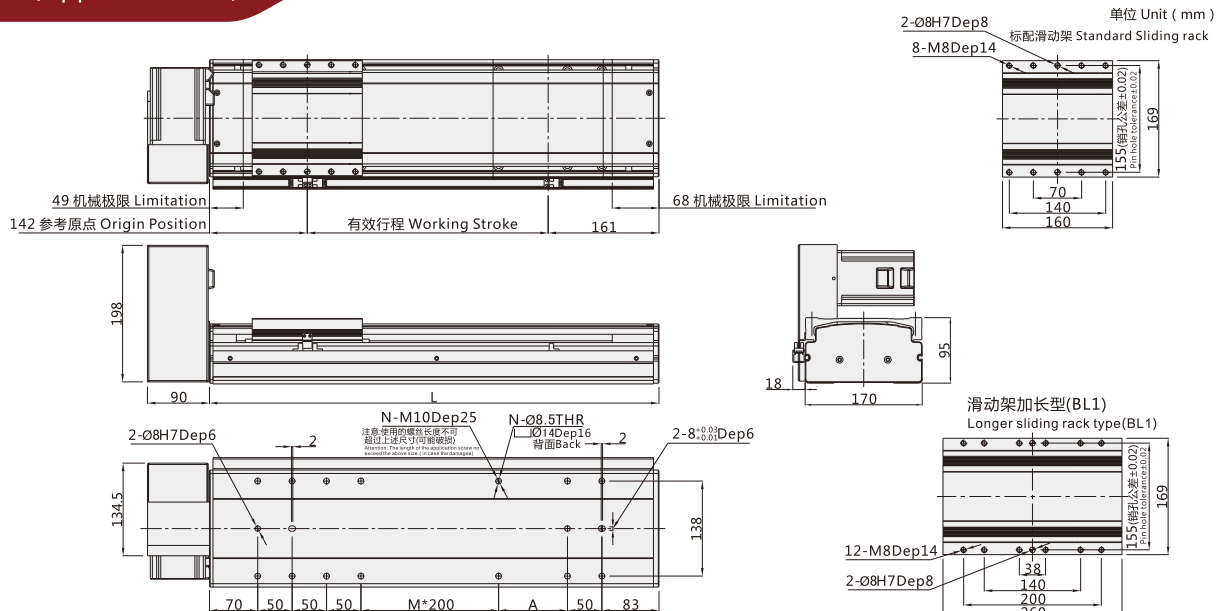


注:以下不含电机重量。 Note: Not including motor weight.

The changes in origin, destination and working stroke.																													
有效行程 Working Stroke	100	150	200	250	300	350	400	450	500	550	600	650	700	750	800	850	900	950	1000	1050	1100	1150	1200	1250	1300	1350	1400	1450	1500
L	403	453	503	553	603	653	703	753	803	853	903	953	1003	1053	1103	1153	1203	1253	1303	1353	1403	1453	1503	1553	1603	1653	1703	1753	1803
M	0	0	0	0	1	1	1	1	2	2	2	2	3	3	3	3	4	4	4	4	5	5	5	5	6	6	6	7	
N	12	12	12	12	14	14	14	14	16	16	16	16	18	18	18	18	20	20	20	20	22	22	22	22	24	24	24	26	
A	50	100	150	200	50	100	150	200	50	100	150	200	50	100	150	200	50	100	150	200	50	100	150	200	50	100	150	200	50
重量 KG Weight KG	17.7	18.2	18.7	19.2	19.7	20.2	20.7	21.2	21.7	22.2	22.7	23.2	23.7	24.2	24.7	25.2	25.7	26.2	26.7	27.2	27.7	28.2	28.7	29.2	29.7	30.2	30.7	31.2	31.7

*如有特殊行程请先与技术人员联系。 *In case special stroke please contact technical services.

BLU:马达左上折(Upper Left Side)

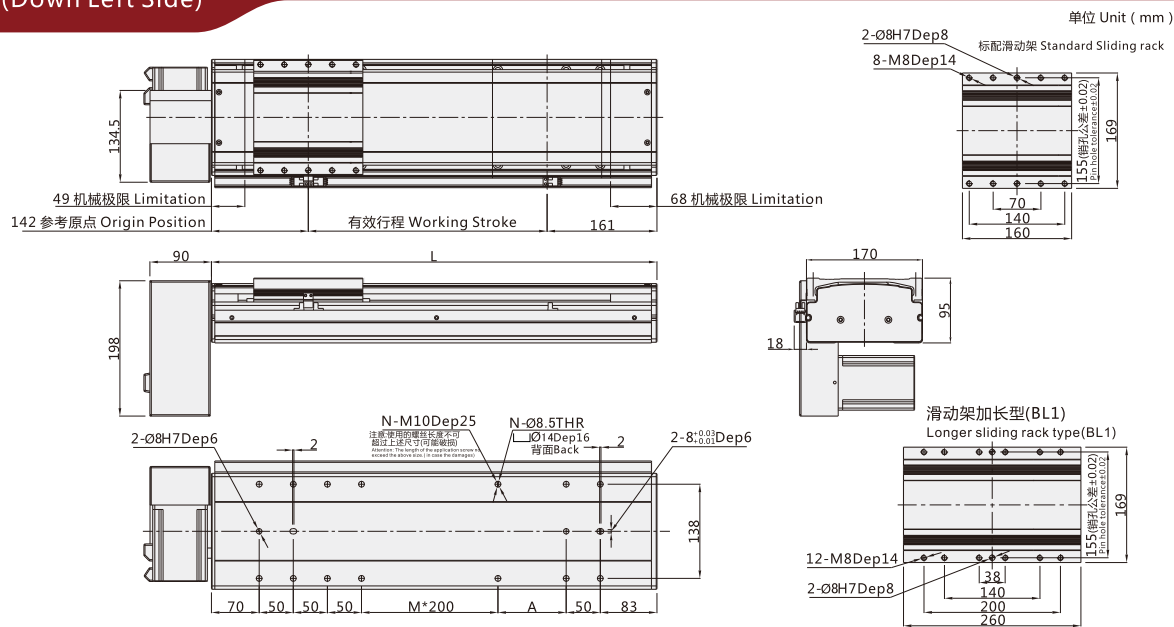


注:以下不含电机重量。 Note: Not including motor weight.

有效行程 Working Stroke	100	150	200	250	300	350	400	450	500	550	600	650	700	750	800	850	900	950	1000	1050	1100	1150	1200	1250	1300	1350	1400	1450	1500
L	403	453	503	553	603	653	703	753	803	853	903	953	1003	1053	1103	1153	1203	1253	1303	1353	1403	1453	1503	1553	1603	1653	1703	1753	1803
M	0	0	0	0	1	1	1	1	2	2	2	2	3	3	3	3	4	4	4	4	5	5	5	5	6	6	6	6	7
N	12	12	12	12	14	14	14	14	16	16	16	16	18	18	18	18	20	20	20	20	22	22	22	22	24	24	24	24	26
A	50	100	150	200	50	100	150	200	50	100	150	200	50	100	150	200	50	100	150	200	50	100	150	200	50	100	150	200	50
重量 KG Weight KG	17.7	18.2	18.7	19.2	19.7	20.2	20.7	21.2	21.7	22.2	22.7	23.2	23.7	24.2	24.7	25.2	25.7	26.2	26.7	27.2	27.7	28.2	28.7	29.2	29.7	30.2	30.7	31.2	31.7

*如有特殊行程请先与技术人员联系。 *In case special stroke please contact technical services.

BLD:马达左下折(Down Left Side)



注:以下不含电机重量。 Note: Not including motor weight.

有效行程 Working Stroke	100	150	200	250	300	350	400	450	500	550	600	650	700	750	800	850	900	950	1000	1050	1100	1150	1200	1250	1300	1350	1400	1450	1500
L	403	453	503	553	603	653	703	753	803	853	903	953	1003	1053	1103	1153	1203	1253	1303	1353	1403	1453	1503	1553	1603	1653	1703	1753	1803
M	0	0	0	0	1	1	1	1	2	2	2	2	3	3	3	3	4	4	4	4	5	5	5	5	6	6	6	6	7
N	12	12	12	12	14	14	14	14	16	16	16	16	18	18	18	18	20	20	20	20	22	22	22	22	24	24	24	24	26
A	50	100	150	200	50	100	150	200	50	100	150	200	50	100	150	200	50	100	150	200	50	100	150	200	50	100	150	200	50
重量 KG Weight KG	17.7	18.2	18.7	19.2	19.7	20.2	20.7	21.2	21.7	22.2	22.7	23.2	23.7	24.2	24.7	25.2	25.7	26.2	26.7	27.2	27.7	28.2	28.7	29.2	29.7	30.2	30.7	31.2	31.7

*如有特殊行程请先与技术人员联系。 *In case special stroke please contact technical services.



BRD

VBF22 – L45 – S100 – BL – ZP75B – C3 –

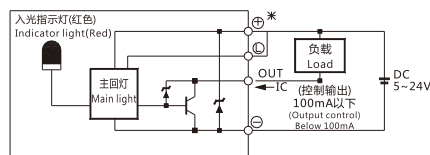
常州库克传动科技有限公司
技术服务专线: 189-1589-6797
Technical Service Line www.czkuke.com

基本规格 Specification

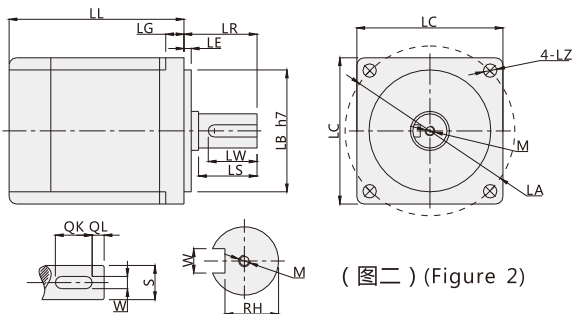
马达功率 AC (W) Motor power AC (W)	750W	
驱动方式 Drive Type	同步带驱动 Timing belt driving	
重复定位精度 Repeatability	±0.04	
导程 Lead(mm)	45	
最快速度 MaximumSpeed(mm/sec)	2250	
马达转速 3000 Motor Speed(rpm/min)		
最大载重(kg) Maximum Payload(kg)	水平使用 Horizontal	85
	垂直使用 Vertical	
额定推力(N) RatedThrust(N)	320	
直线导轨 Linear Guide (mm)	23x 18-2	
原点感应器 Home Sensor	外挂 Outside	EE-SX672(NPN) EE-SX672P(PNP)
	导轨安装 Outside Guide	EE-SX674(NPN) EE-SX674P(PNP)

感应器接线图 < 原点及端点 >

Wiring drawing of inductor(original point and endpoint)



(图一) (Figure 1)



(图二) (Figure 2)

* 以上重复定位精度是300行程范围内所得, 如行程加长, 则重复定位精度适当放大; 行程超多1000时会产生丝杆偏摆, 此时请将速度降低; 更换不同电机时, 请注意图二电机尺寸是否同表一相同, 否则需更换联轴器器和马达固定座。
* Above repeatability is within stroke 300mm, if logner travel needed, it will be lower. In case stroke over 1000 will lead to swing of ball screw, please slow down the speed. Please note figure 2 motor size is same with table 1, or needed to replace coupler and motor holder.)

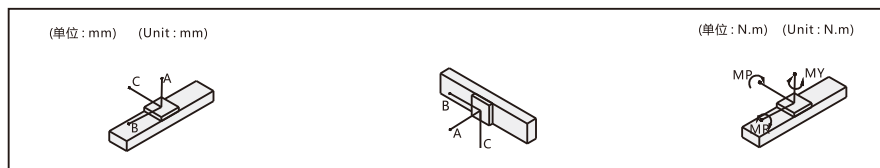
搭配伺服马达一览表 Servo Motor Matches List

(表一) (Table 1)

伺服电机外形尺寸 Servo motor size																				
功率W Power(W)	品牌 Brand	型号 Type	LL	LL(刹车) LL(Brakes)	LA	LE	LZ	LC	LG	LW	RH	W	LR	S	LB	M	QK	QL		
750W	松下 Panasonic	MSMJ082G1□	V：带刹车 U:无刹车 V:With brake U:No brake		122	149	90	3	6	80	8	25	15.5	6h9	35	19h6	70h7	M5x10L	-	-
	台达 Delta	ECMA-C20807□S	S：带刹车 R:无刹车 S:With brake R:No brake		138.3	178	90	3	6.6	80	8	25	15.5	6	35	19h6	70h7	M6x20L	-	-
		ECMA-C20907□S	S：带刹车 R:无刹车 S:With brake R:No brake		130.2	161.3	100	3	6.6	86	8	20	13	5	35	16h6	80h7	M5x15L	-	-
		三菱 Mitsubishi	HC-KFS73□K	B：带刹车 □：无刹车 B:With brake □:No brake		142	177.5	90	3	6.6	82	8	-	-	-	40	19h6	70h7	-	-

□表示为空 Stand for empty

容许负载力矩表 Allow Load Torque Table



水平安装 Horizontal installation				墙面安装 Wall installation				最大静力矩 Maximum static torque	
	A	B	C		A	B	C	MY	MP
45kg	3444	1015	1358	45kg	1410	925	3435	2052	2052
65kg	2460	725	970	65kg	1010	664	2455	1800	
85kg	1800	550	740	85kg	770	500	1886		

BRU:马达右上折(Upper Right Side)



有效行程 Working Stroke	100	150	200	250	300	350	400	450	500	550	600	650	700	750	800	850	900	950	1000	1050	1100	1150	1200	1250	1300	1350	1400	1450	1500
L	463	513	563	613	663	713	763	813	863	913	963	1013	1063	1113	1163	1213	1263	1313	1363	1413	1463	1513	1563	1613	1663	1713	1763	1813	1863
M	0	0	1	1	1	1	2	2	2	2	3	3	3	3	4	4	4	4	5	5	5	5	6	6	6	6	7	7	7
N	12	12	14	14	14	14	16	16	16	16	18	18	18	18	20	20	20	20	22	22	22	22	24	24	24	24	26	26	26
A	150	200	50	100	150	200	50	100	150	200	50	100	150	200	50	100	150	200	50	100	150	200	50	100	150	200	50	100	150
重量 Weight Kg	16.2	18.4	20.7	22.9	24.1	25.3	26.6	27.8	29	30.2	31.4	32.7	33.9	35.1	36.3	37.5	38.8	40	41.2	42.4	43.6	44.9	46.1	47.3	48.5	49.7	51	52.2	53.4

*如有特殊行程请先与技术人员联系。 *In case special stroke please contact technical services.



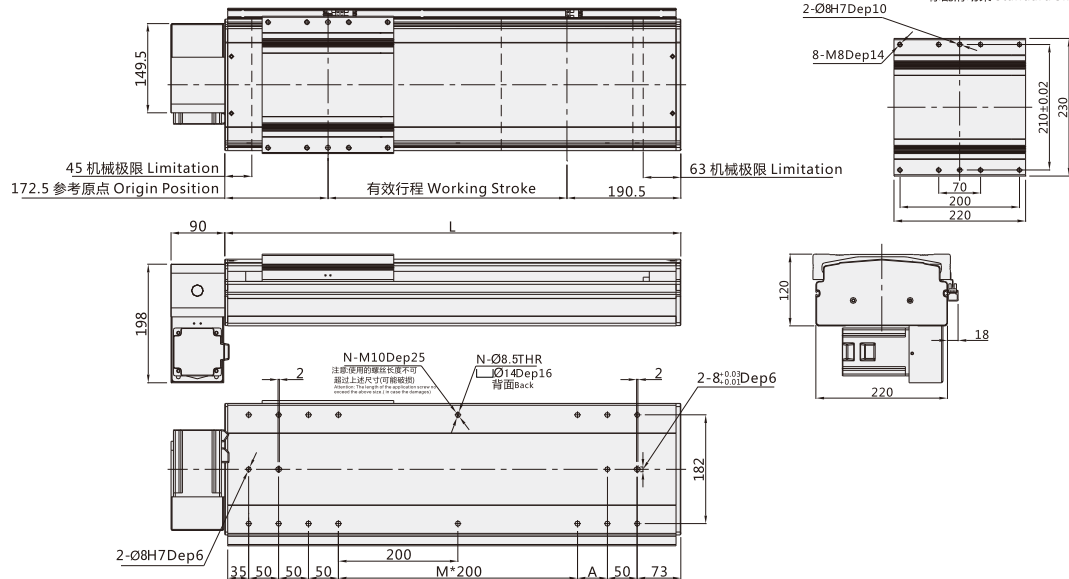
有效行程 Working Stroke	100	150	200	250	300	350	400	450	500	550	600	650	700	750	800	850	900	950	1000	1050	1100	1150	1200	1250	1300	1350	1400	1450	1500
L	463	513	563	613	663	713	763	813	863	913	963	1013	1063	1113	1163	1213	1263	1313	1363	1413	1463	1513	1563	1613	1663	1713	1763	1813	1863
M	0	0	1	1	1	1	2	2	2	2	3	3	3	3	4	4	4	4	5	5	5	5	6	6	6	6	7	7	7
N	12	12	14	14	14	14	16	16	16	16	18	18	18	18	20	20	20	20	22	22	22	22	24	24	24	24	26	26	26
A	150	200	50	100	150	200	50	100	150	200	50	100	150	200	50	100	150	200	50	100	150	200	50	100	150	200	50	100	150
重量 Weight Kg	16.2	18.4	20.7	22.9	24.1	25.3	26.6	27.8	29	30.2	31.4	32.7	33.9	35.1	36.3	37.5	38.8	40	41.2	42.4	43.6	44.9	46.1	47.3	48.5	49.7	51	52.2	53.4

*如有特殊行程请先与技术人员联系。 *In case special stroke please contact technical services.

BRD:马达右下折(Down Right Side)

单位 Unit (mm)

标配滑动架 Standard Sliding rack



注:以下不含电机重量。 Note: Not including motor weight.

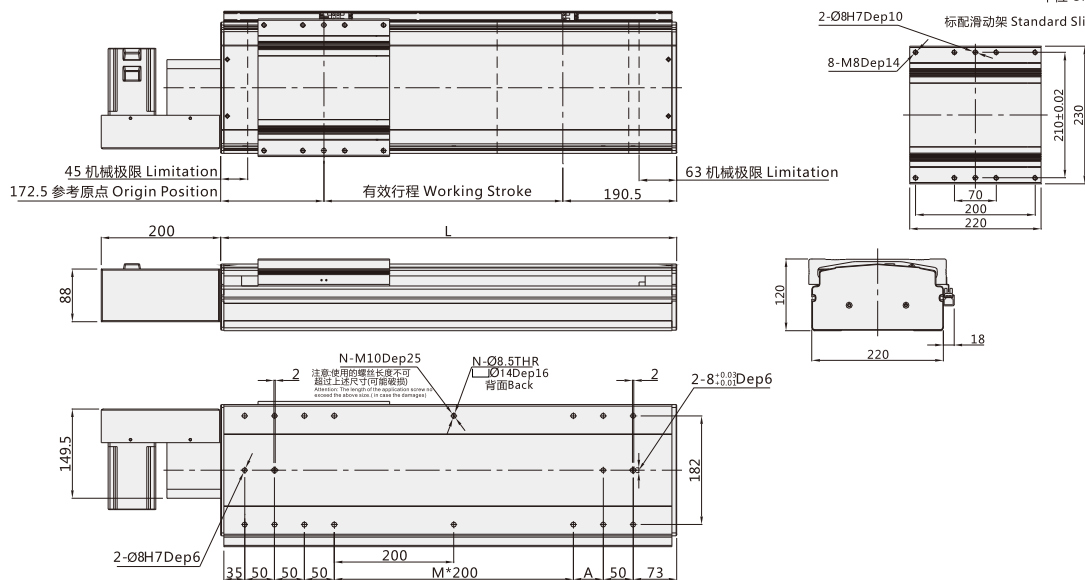
有效行程 Working Stroke	100	150	200	250	300	350	400	450	500	550	600	650	700	750	800	850	900	950	1000	1050	1100	1150	1200	1250	1300	1350	1400	1450	1500
L	463	513	563	613	663	713	763	813	863	913	963	1013	1063	1113	1163	1213	1263	1313	1363	1413	1463	1513	1563	1613	1663	1713	1763	1813	1863
M	0	0	1	1	1	1	2	2	2	2	3	3	3	3	4	4	4	4	5	5	5	5	6	6	6	6	7	7	7
N	12	12	14	14	14	14	16	16	16	16	18	18	18	18	20	20	20	20	22	22	22	22	24	24	24	24	26	26	26
A	150	200	50	100	150	200	50	100	150	200	50	100	150	200	50	100	150	200	50	100	150	200	50	100	150	200	50	100	150
重量 KG Weight KG	16.2	18.4	20.7	22.9	24.1	25.3	26.6	27.8	29	30.2	31.4	32.7	33.9	35.1	36.3	37.5	38.8	40	41.2	42.4	43.6	44.9	46.1	47.3	48.5	49.7	51	52.2	53.

*如有特殊行程请先与技术人员联系。 *In case special stroke please contact technical services.

BL:马达左折(Left Side)

单位 Unit (mm)

标配滑动架 Standard Sliding rack



注:以下不含电机重量。 Note: Not including motor weight.

有效行程 Working Stroke	100	150	200	250	300	350	400	450	500	550	600	650	700	750	800	850	900	950	1000	1050	1100	1150	1200	1250	1300	1350	1400	1450	1500
L	463	513	563	613	663	713	763	813	863	913	963	1013	1063	1113	1163	1213	1263	1313	1363	1413	1463	1513	1563	1613	1663	1713	1763	1813	1863
M	0	0	1	1	1	1	2	2	2	2	3	3	3	3	4	4	4	4	5	5	5	5	6	6	6	6	7	7	7
N	12	12	14	14	14	14	16	16	16	16	18	18	18	18	20	20	20	20	22	22	22	22	24	24	24	24	26	26	26
A	150	200	50	100	150	200	50	100	150	200	50	100	150	200	50	100	150	200	22	22	22	22	24	24	24	24	26	26	26
重量 KG Weight KG	16.2	18.4	20.7	22.9	24.1	25.3	26.6	27.8	29	30.2	31.4	32.7	33.9	35.1	36.3	37.5	38.8	40	41.2	42.4	43.6	44.9	46.1	47.3	48.5	49.7	51	52.2	53.

*如有特殊行程请先与技术人员联系。 *In case special stroke please contact technical services.

丝杆传动 / 一般环境	Ball screw drive General environment
同步带传动 / 一般环境	Timing belt drive General environment
丝杆传动 / 无尘环境	Ball screw drive Dust-free environment
同步带传动 / 无尘环境	Timing belt drive Dust-free environment
同步带传动 / 一般环境	Timing belt drive General environment
双电机滑台	Dual motors series
夹持机械手	Clamp type robot
电动缸	Electric cylinder
旋转轴	Rotation axis
电动手指	Electric Clasper
小型滑台	Mini module
直线电机	Linear Motor
组合机械手	Multi-axis actuator
四轴悬臂机器人	Cartesian 4 axis robot
水平关节机器人	Scara Robot
六轴机器人	Joint Robot



有效行程 Working Stroke	100	150	200	250	300	350	400	450	500	550	600	650	700	750	800	850	900	950	1000	1050	1100	1150	1200	1250	1300	1350	1400	1450	1500
L	463	513	563	613	663	713	763	813	863	913	963	1013	1063	1113	1163	1213	1263	1313	1363	1413	1463	1513	1563	1613	1663	1713	1763	1813	1863
M	0	0	1	1	1	1	2	2	2	2	3	3	3	3	4	4	4	4	5	5	5	5	6	6	6	6	7	7	7
N	12	12	14	14	14	14	16	16	16	16	18	18	18	18	20	20	20	20	22	22	22	22	24	24	24	24	26	26	26
A	150	200	50	100	150	200	50	100	150	200	50	100	150	200	50	100	150	200	50	100	150	200	50	100	150	200	50	100	150
重量 Weight KG	16.2	18.4	20.7	22.9	24.1	25.3	26.6	27.8	29	30.2	31.4	32.7	33.9	35.1	36.3	37.5	38.8	40	41.2	42.4	43.6	44.9	46.1	47.3	48.5	49.7	51	52.2	53.4

*如有特殊行程请先与技术人员联系。 *In case special stroke please contact technical services.

[illegible]

注:以下不含电机重量。 Note: Not including motor weight.

有效行程 Working Stroke	100	150	200	250	300	350	400	450	500	550	600	650	700	750	800	850	900	950	1000	1050	1100	1150	1200	1250	1300	1350	1400	1450	1500
L	463	513	563	613	663	713	763	813	863	913	963	1013	1063	1113	1163	1213	1263	1313	1363	1413	1463	1513	1563	1613	1663	1713	1763	1813	1863
M	0	0	1	1	1	1	2	2	2	2	3	3	3	3	4	4	4	4	5	5	5	5	6	6	6	6	7	7	7
N	12	12	14	14	14	14	16	16	16	16	18	18	18	18	20	20	20	20	22	22	22	22	24	24	24	24	26	26	26
A	150	200	50	100	150	200	50	100	150	200	50	100	150	200	50	100	150	200	50	100	150	200	50	100	150	200	50	100	150
重量 Weight KG	16.2	18.4	20.7	22.9	24.1	25.3	26.6	27.8	29	30.2	31.4	32.7	33.9	35.1	36.3	37.5	38.8	40	41.2	42.4	43.6	44.9	46.1	47.3	48.5	49.7	51	52.2	53.4

*如有特殊行程请先与技术人员联系。 *In case special stroke please contact technical services.