

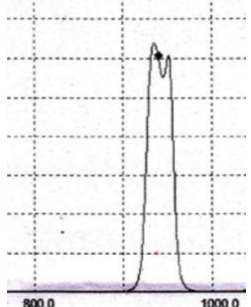
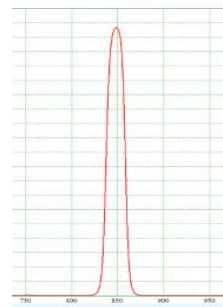
LBB-Trues-IR 系列 LED 测试仪手册

产品特性概述:

- >专为 LED-IR 强度自动测量场合设计
- >16/20bit 高分辨率 IR 传感器，测量精度高
- >高量程可达 50mw/cm² 测量范围，分辨率可达 0.05uw
- >选配各种窄带滤光片,FWHM=20/30nm/60nm 等
- >支持常见红外波段 808,850nm,940nm,980nm,1050nm
- >通信接口丰富(USB/RS485/LAN)
- >最多可并联 64 个模块
- >可选配通过测试，DIO 输出测试结果,与 PLC 对接
- >提供二次开发 SDK,可嵌入 FCT,ATE 机台
- >宽电压工作，工业级设计，高稳定性

应用场合:

- 各种 PCBA 上 IR LED 强度测量场合;
- 接近式 Proximity-IR-LED 测试场合
- 监控摄像机 IR-LED 测量场合;
- IR 编解码测试场合;



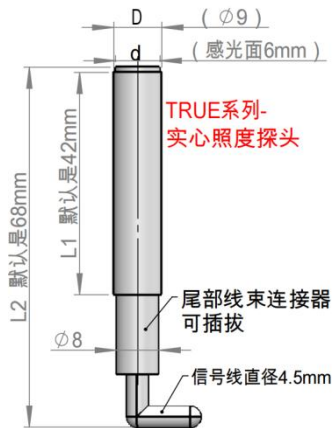
电气光学规格一览:

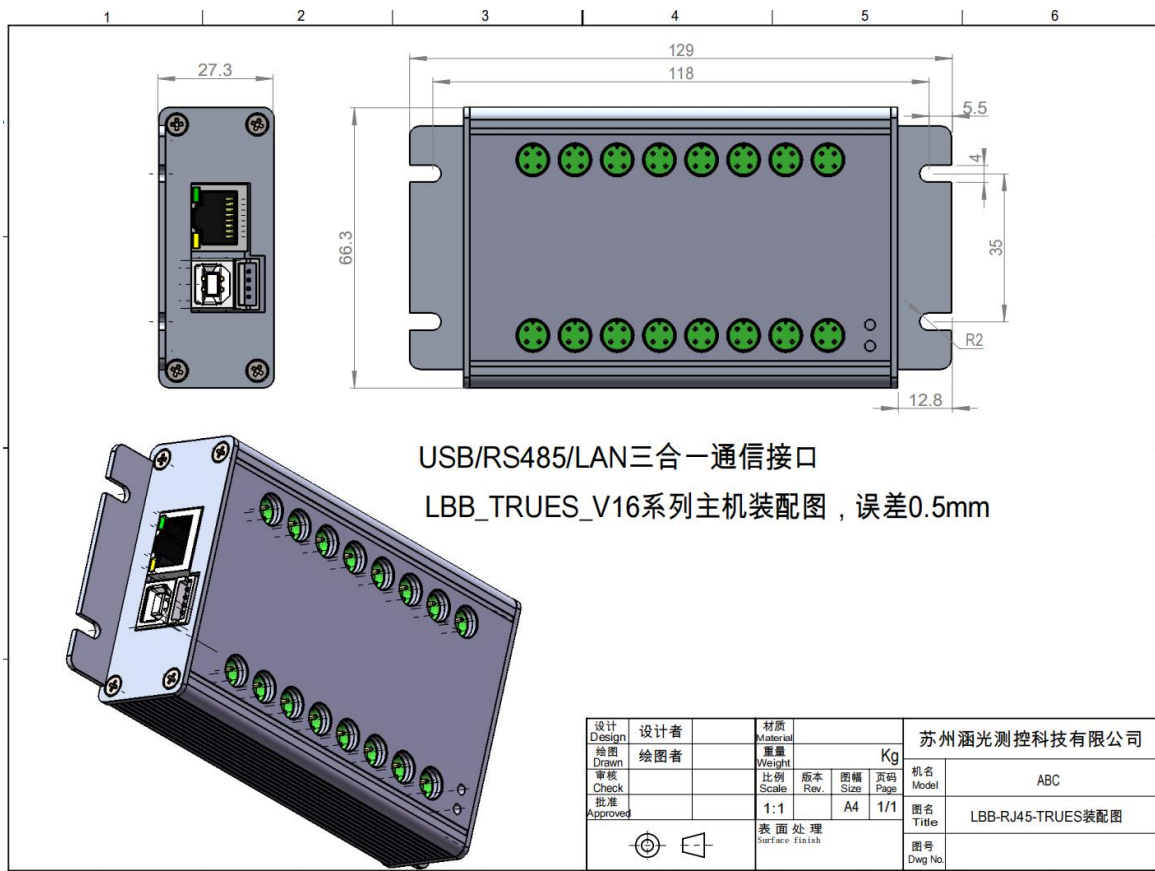
类型	项目	参数	备注
电气规格	输入电压	USB 供电或外接 DC9-26V 供电	可同时或单个接口供电
	电源环境	USB-250MA,DC24V-100MA	H:90% T:-40~80℃
	通信接口	USB (USB to RS232)和 RS485/Lan	LAN (TCP/IP)
	通信格式	8,1,None,buad(2400-921600)	ID,Buad 可配置，两种接口通信协议一样
	数据格式	uw/cm ² ,uw/sr	
	模块通道	单模块最大支持 16CH	探头可插拔
	级联扩展	RS485 接口支持 32 模块并联	
	DIO 接口	选配 DIO 接口可与 PLC 互联	配置上下限，IO 自动输出结果，脱机运行
软件编程	特殊功能	频闪测量	
	支持语言	C,C++,C#,VB,labview 等	提供 Labview 示例源码
	SDK	提供串口指令表，DLL	MODBUS-ASCII 协议
	支持系统	WINDOWS,LINUX,Wince 等	串口指令支持任何软硬件平台
数据特性	调试软件	配有全功能测量分析软件	
	精度	准确度 10% @850nm 500uw/cm ²	重复测量: 0.5%，线性度 2%
	强度范围	0.05uw-50mw/cm ²	分辨率 0.05uw/cm ²

---专注研发 LED 自动测量分析仪

---www.hgckled.com

光学特性	测量原理	光电二极管+IR 窄带滤光片	非光谱测量原理
	波长范围	750-1100nm	需选择某一特定波长
	滤光片	常见 808,850,940,980,1050nm 等滤光片	窄带滤光片 FWHM=20/40/60nm 可选
	光学参数	uw/cm ² , uw/sr	uw/sr 可以用 uw/cm ² 换算
	特殊参数		
机械外壳 (专利外壳)	外形尺寸	130*66*30mm	
	探头尺寸	外径 9.0mm	
	材质	黑色 POM+铝型材	全封闭遮光黑色模块 Led Black Box(LBB)
	扩展接口	DIO 接口	

型号	钢管 外径 D	有效 采光 直径 d	钢管 长度 L1	带线 总长 L2	功能	备注
(TRUE 系列实心采光头) 具体型号以咨询为准					适合测量 IR-LED 光强度	钢管外径 D 误差+0.03mm, 钢管长度 L 误差+/-1mm; 如果要紧配, 打孔直径(D+0.05mm), 如果要方便更换, 打孔直径(D+0.1mm); 默认出 9.0mm 外径钢管,
TRUE9042-IRxxx	9.0	6	42	68	灵敏度较低, 滤光片半宽小, 适合 IR 较亮场合的高要求测量, 出厂已校准	 <p>TRUE系列-实心照度探头</p> <p>尾部线束连接器可插拔</p> <p>信号线直径4.5mm</p>
TRUE9035-IRxxx	9.0	6	30	60	灵敏度高-滤光片半宽较大 适合弱光 IR-LED 测量 出厂已校准	
Xxx 是 IR 波长值; 还有更多型号配置可与 我司沟通后确定						
由于没有采用光纤探测 IR-LED 光, 而是将光学传感器外置在探头内部, 光学结构是不变的, 因此光学数据要比光纤系列仪器精度更高一些						



注意事项:

- 请勿自行打开仪器的外壳。需要内部检查或者维修时，请于本公司联系。
- 不要让金属屑或水、油等液体进入仪器内部，否则将造成不可预料的严重后果。

储存环境:

湿度: <70%RH 温度: <60°C
避免过度震动, 远离水、油或者其他化学物品, 远离其他高温热源, 无腐蚀性或者易燃气体, 远离粉尘, 盐屑, 金属屑等场所

使用环境:

湿度: <85%RH 温度: <60°C
避免机械振动, 远离水、油、或其他化学物品, 远离高温热源, 远离盐屑、金属屑较大的场所, 远离强磁强电场所, 无粉尘、蒸汽和具有腐蚀性、易燃性的气体。

质保:

1. 本公司对所出售的 LED 测试仪负责保修 1 年。保修开始时间按交付到客户的日期为准。
2. 以下情况不属于保修范畴

一切人为因素损坏或在非正常环境下使用所导致的损坏。

未经本公司同意，用户私自拆装产品。

机身防拆标签被损毁。