

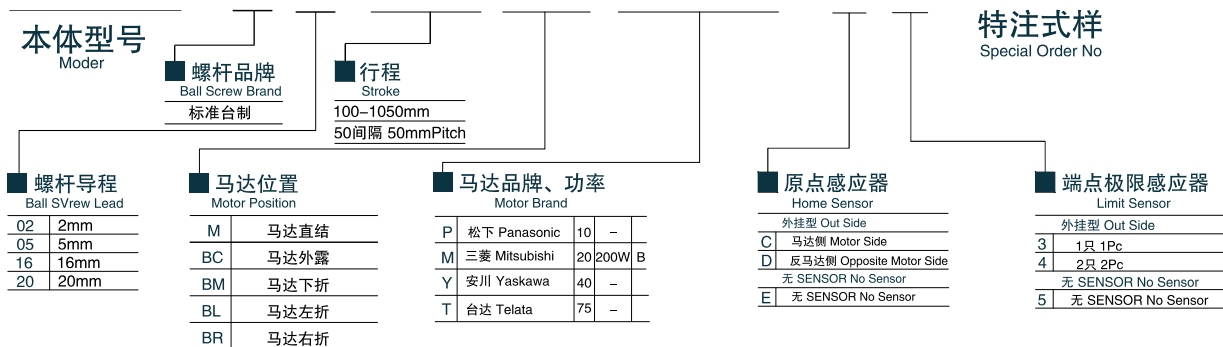
## 图示

此图仅供参考，出货规格详见尺寸图表。

<b>最大行程</b> Maximum Stroke	1050mm	<b>最高速度</b> Maximum Speed	1000mm/s	<b>马达功率</b> Motor Output	200W	<b>滚珠螺杆</b> Ball Screw	∅16mm	<b>直线滑轨</b> Linear Guide	15X125-2支
-------------------------------	--------	------------------------------	----------	-----------------------------	------	---------------------------	-------	-----------------------------	-----------

## 型号表示方式

# ATH13-L 5-100-M-M20B-C 4-0001

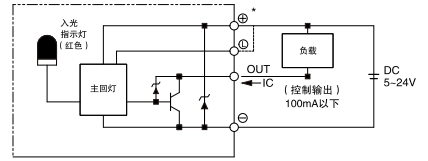


## 基本式样 Specification

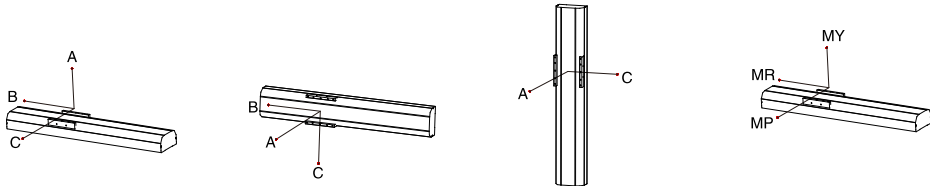
性能	位置重复精度 Repeatability(mm)	± 0.01				
	螺杆导程 Belt Lead(mm)	5	10	16	20	
	最高速度 Maximum Speed(mm/s)	250	500	800	1000	
	最大可搬重量 Maximum Payload	水平使用Horizontal(kg)	70	47	30	24
		垂直使用Vertical(kg)	17	12	6	4
	定格推力 Rated Thrust(N)	683	341	213	174	
	标准行程 Stroke Pitch(mm)	100-1050/50 间隔				
部品	AC伺服马达容量 AC Servo Motor Outout (W)	200				
	滚珠螺杆外径 Ball Screw $\varnothing$ (mm)	C7 $\varnothing$ 16				
	高刚性直线滑轨 High Rigidity Linear Guide(mm)	15x12.5				
	联轴器 Couping (mm)	14x10				
	原点感应器 Home Sensor	外挂 Outside	EE-SX672(NPN) EE-SX674(NPN)			

\*行程超过750时,会产生螺杆偏摆,此时请将速度调低。 \*马达加减速设定0.2秒。

## 感应器接线图 < 原点及端点 >



## 容许负载力距表 N.m Allowable Overhang



(单位:mm)				(单位:mm)				(单位:mm)			水平使用时 (单位:mm)		
水平安装	A	B	C	墙面安装	A	B	C	垂直安装	A	C	MY	MP	MR
导程 5	40kg 2448	316	322	导程 5	40kg 204	112	1394	导程 5	5kg 762	614	174 (N)	175 (N)	153 (N)
	55kg 2197	247	257		55kg 130	57	1115		10kg 607	489			
	70kg 2005	207	219		70kg 85	24	895		12kg 498	493			
导程 10	25kg 1958	370	490	导程 10	25kg 414	333	1277	导程 10	4kg 1365	1101			
	35kg 1660	370	333		35kg 235	157	929		6kg 901	727			
	47kg 1725	247	243		47kg 129	57	751		8kg 647	543			
导程 16	10kg 1800	1400	800	导程 16	10kg 461	372	1410	导程 16	1kg 1067	1217			
	20kg 1100	700	450		20kg 264	178	1027		2kg 997	805			
	30kg 1047	445	324		30kg 148	69	832		6kg 747	603			
导程 20	5kg 2105	1351	960	导程 20	5kg 1041	965	1560	导程 20	1kg 580	580			
	15kg 1170	455	420		15kg 400	271	770		2kg 1155	1155			
	24kg 1300	250	305		24kg 220	108	685		4kg 1130	885			

## 搭配伺服马达一览表 Suitable Motor Brand

品牌 Brand	马达记号 Mark	刹车有无 Brake	马达容量 Watt	电源电压 AC-Voltage	伺服马达型号 Motor Model	驱动器型号 Driver Model
三菱 Mitsubishi	M	无刹车 (水平式样)	200	220	HF-KP23	MR-J3-20A
		有刹车 (垂直式样)	200	220	HF-KP23B	MR-J3-20A
国际 Panasonic	P	无刹车 (水平式样)	200	220	MHMD022P1S	MADDT1207
		有刹车 (垂直式样)	200	220	MHMD022P1T	MADDT1207
台达 Delta	T	无刹车 (水平式样)	200	220	ECMA-C20602ES	ASD-B20221-B
		有刹车 (垂直式样)	200	220	ECMA-C20602FS	ASD-B20221-B

公司简介  
Company Introduction

标准螺杆型滑台系列  
Standard Ball Screw Actuator

标准皮带型滑台系列  
Standard Belt Actuator

无尘螺杆型滑台系列  
Clean Ball Screw Actuator

无尘皮带型滑台系列  
Clean Belt Actuator

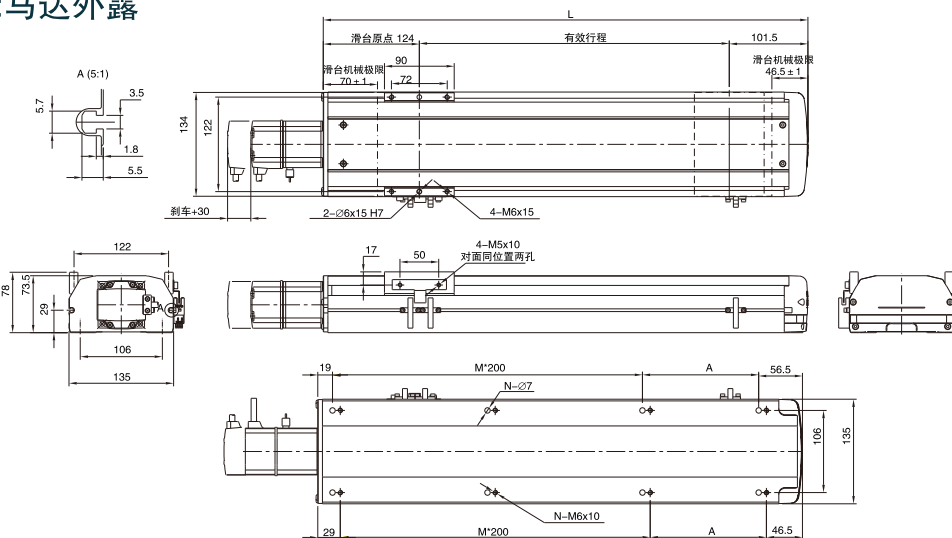
标准皮带型滑台系列  
Standard Belt Actuator Europe Type

电动缸系列  
Pneum. Type Actuator

直交的磁手/皮带型  
Multi Axis Belt Type

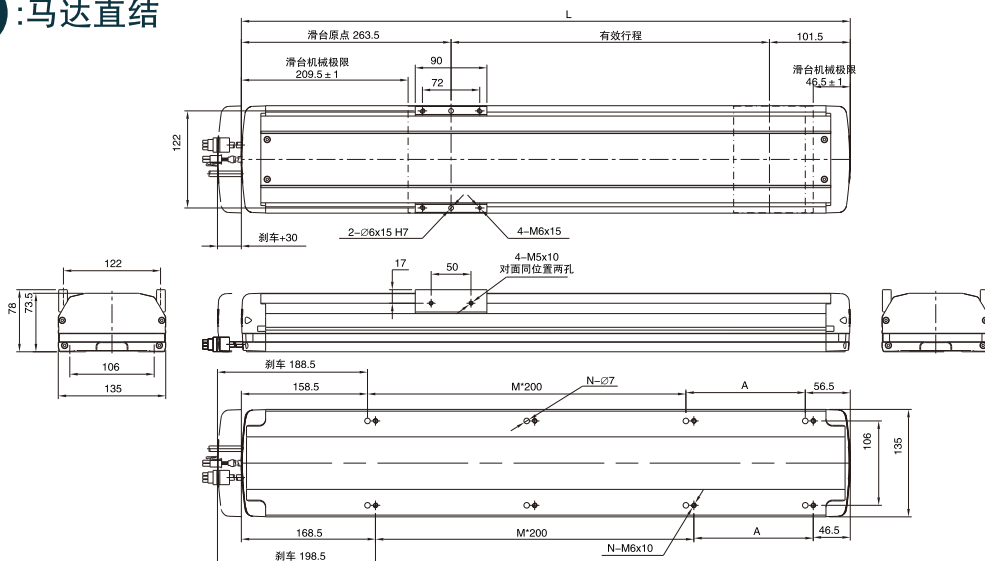
直交的磁手/螺杆型  
Multi Axis Ball Screw Type

## BC : 马达外露



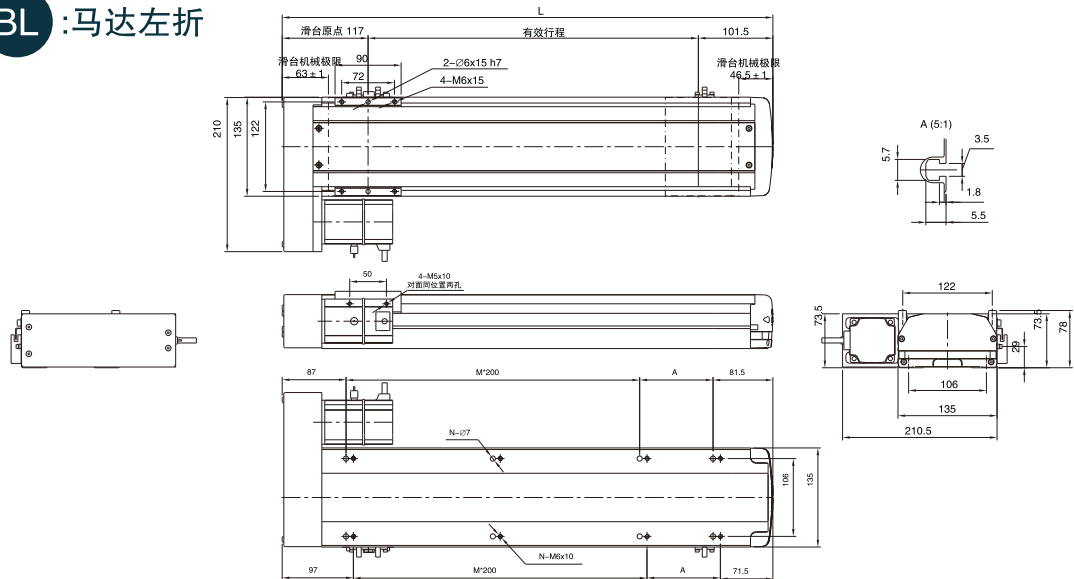
有效行程	100	150	200	250	300	350	400	450	500	550	600	650	700	750	800	850	900	950	1000	1050
L	325.5	375.5	425.5	475.5	525.5	575.5	625.5	675.5	725.5	775.5	825.5	875.5	925.5	975.5	1025.5	1075.5	1125.5	1175.5	1225.5	1275.5
A	50	100	150	200	50	100	150	200	50	100	150	200	50	100	150	200	50	100	150	200
M	1	1	1	1	2	2	2	2	3	3	3	3	4	4	4	4	5	5	5	5
N	6	6	6	6	8	8	8	8	10	10	10	10	12	12	12	12	14	14	14	14
KG	7.4	7.8	8.3	8.8	9.3	9.8	10.2	10.8	11.2	11.8	12.2	12.7	13.2	13.7	14.2	14.7	15.2	15.7	16.1	16.7

## M : 马达直结



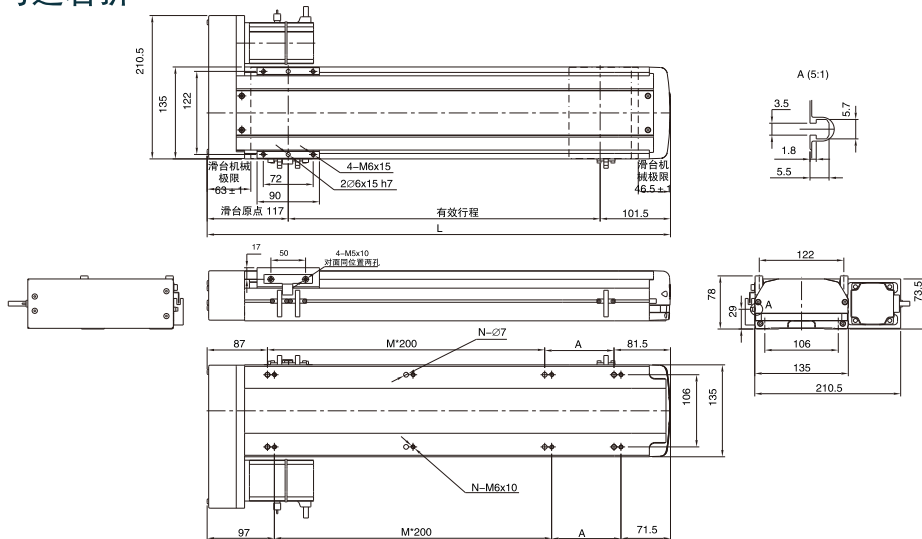
有效行程	100	150	200	250	300	350	400	450	500	550	600	650	700	750	800	850	900	950	1000	1050
L	465	515	565	615	665	715	765	815	865	915	965	1015	1065	1115	1165	1215	1265	1315	1365	1415
A	50	100	150	200	50	100	150	200	50	100	150	200	50	100	150	200	50	100	150	200
M	1	1	1	1	2	2	2	2	3	3	3	3	4	4	4	4	5	5	5	5
N	6	6	6	6	8	8	8	8	10	10	10	10	12	12	12	12	14	14	14	14
KG	7.4	7.8	8.3	8.8	9.3	9.8	10.2	10.8	11.2	11.8	12.2	12.7	13.2	13.7	14.2	14.7	15.2	15.7	16.1	16.7

## BL : 马达左折



有效行程	100	150	200	250	300	350	400	450	500	550	600	650	700	750	800	850	900	950	1000	1050
L	318.5	368.5	418.5	468.5	518.5	568.5	618.5	668.5	718.5	768.5	818.5	868.5	918.5	968.5	1018.5	1068.5	1118.5	1168.5	1218.5	1268.5
A	150	200	50	100	150	200	50	100	150	200	50	100	150	200	50	100	150	200	50	100
M	0	0	1	1	1	1	2	2	2	2	3	3	3	3	4	4	4	4	5	5
N	4	4	6	6	6	6	8	8	8	8	10	10	10	10	12	12	12	12	14	14
KG	7.4	7.8	8.3	8.8	9.3	9.8	10.2	10.8	11.2	11.8	12.2	12.7	13.2	13.7	14.2	14.7	15.2	15.7	16.1	16.7

## BR : 马达右折



有效行程	100	150	200	250	300	350	400	450	500	550	600	650	700	750	800	850	900	950	1000	1050
L	318.5	368.5	418.5	468.5	518.5	568.5	618.5	668.5	718.5	768.5	818.5	868.5	918.5	968.5	1018.5	1068.5	1118.5	1168.5	1218.5	1268.5
A	150	200	50	100	150	200	50	100	150	200	50	100	150	200	50	100	150	200	50	100
M	0	0	1	1	1	1	2	2	2	2	3	3	3	3	4	4	4	4	5	5
N	4	4	6	6	6	6	8	8	8	8	10	10	10	10	12	12	12	12	14	14
KG	7.4	7.8	8.3	8.8	9.3	9.8	10.2	10.8	11.2	11.8	12.2	12.7	13.2	13.7	14.2	14.7	15.2	15.7	16.1	16.7

公司简介

标准螺杆型滑台系列

标准皮带型滑台系列

无生螺杆型滑台系列

无生皮带型滑台系列

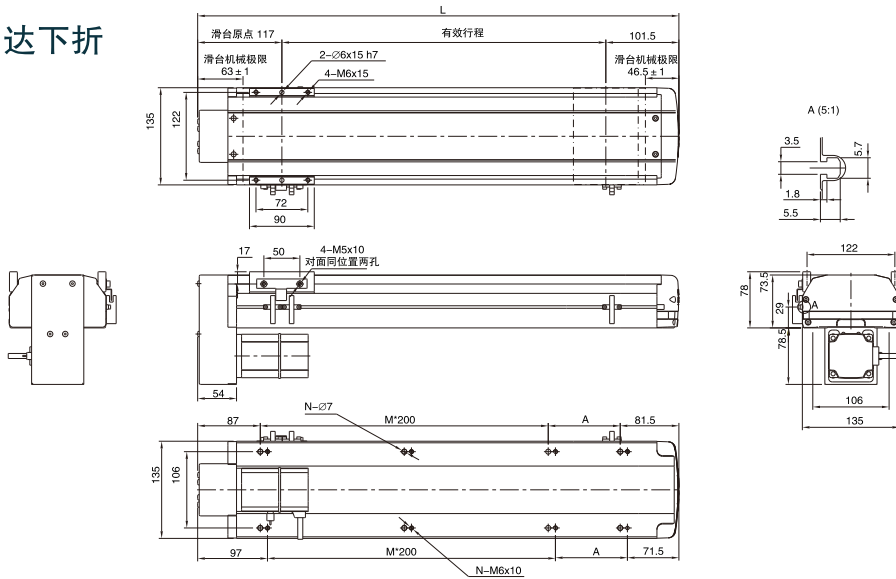
欧洲皮带系列

电动缸系列

直交伺服手/皮带型

直交伺服手/螺杆型

**BM** : 马达下折



有效行程	100	150	200	250	300	350	400	450	500	550	600	650	700	750	800	850	900	950	1000	1050
L	318.5	368.5	418.5	468.5	518.5	568.5	618.5	668.5	718.5	768.5	818.5	868.5	918.5	968.5	1018.5	1068.5	1118.5	1168.5	1218.5	1268.5
A	150	200	50	100	150	200	50	100	150	200	50	100	150	200	50	100	150	200	50	100
M	0	0	1	1	1	1	2	2	2	2	3	3	3	3	4	4	4	4	5	5
N	4	4	6	6	6	6	8	8	8	8	10	10	10	10	12	12	12	12	14	14
KG	7.4	7.8	8.3	8.8	9.3	9.8	10.2	10.8	11.2	11.8	12.2	12.7	13.2	13.7	14.2	14.7	15.2	15.7	16.1	16.7

