

XE0304

产品简介:

XE0304 适用于人体牙科、动物牙科及工业 NDT 的 X 射线数字影像的获取，配备 18.5*18.5um 像素尺寸拥有 2.65 百万像素（1402*1888）的 CMOS 图像传感器，可选配耦合 6um 光纤面板（FOP）提高图像分辨率并阻止 X 射线对 CMOS 芯片及周边电路的辐射，达到延长产品寿命的目的；耦合各种性能的闪烁体，有效平衡了灵敏度和分辨率输出。XE0304 具备 USB 读出电路及相应线缆，CMOS 芯片上已内嵌了 14bit ADC 电路，XE0304 提供 SDK，方便用户二次开发。可提供各种 OEM/ODM 客制化服务！

产品图片:



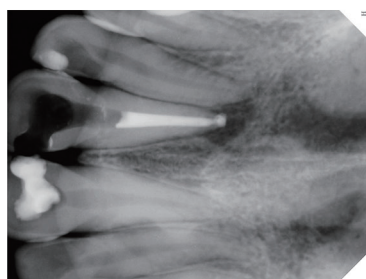
产品优势:

- 像素尺寸 18.5*18.5 μm
- 实际可达 10~20lp/mm 分辨能力
- 总像素达 1402*1888 pixels
- 帧率: 1fps
- 不同位数可选: 12-bit、14-bit
- AED 独立触发像素区域并输出
- USB2.0 (XE0304)、USB3.0 读出电路可选 (定制)
- 跨平台驱动: Windows、MAC/Linux 可选
- 提供不同领域应用软件, 可定制化

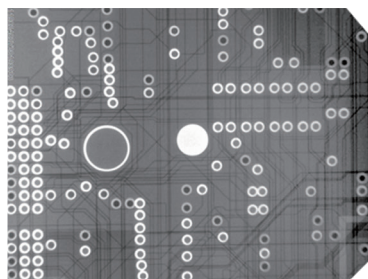
应用领域:

- 口内数字 X 射线诊断
- NDT 检查
- 3D X 射线应用
- 普通 X 射线成像
- 宠物口腔

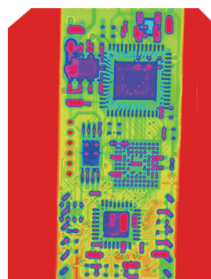
应用图片:



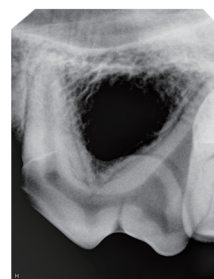
人体牙齿



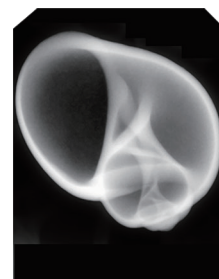
PCB 板制作



SMT 检测



动物牙齿



海螺影像

基本参数：

项目	参数	单位
像素尺寸	18.5*18.5	μm
像素	1402*1896	pixels
有效像素	1402*1888	pixels
有效面积尺寸	26*35	mm
ADC	12、14	bit
分辨率	>10 @ 不同闪烁体	lp/mm
快门类型	卷帘快门加全局复位	
动态范围	72	dB
暗电流 @25℃	900	e-/sec
满阱	3600	ke-
抗辐射	30	kRad
输出 *	USB2.0	
帧率 *	1	Frames/s
MCLK	<=200	MHz
触发区域 AED	8 行（上下各 4 行）	
电源	0.7、2.3、3.3、4.3	V
功率	350	mW
ESD	8	kV
封装基板	氧化铝陶瓷	
操作温度	0~40	℃
款式可选	中置控制盒、尾置控制盒、直接 USB2.0	

备注：
1、输出：XE0304 为 USB2.0 输出，可以定制 USB3.0 等输出；
2、帧率：定制 USB3.0 输出可达到 27fps

对应的型号如下：

型号	配置	备注
XE0304-G	GOS 高分辨率闪烁体	图像传感器
XE0304-C	CsI-HL 高光输出闪烁体	图像传感器
XE0304-H	CsI-HR 高分辨率闪烁体	图像传感器

尺寸图（单位：mm）:

