

3D 全息屏产品使用手册（3D 全息掌上盒-P20）

请仔细阅读本说明书, 由于未遵循说明书指示操作导致的人身及财产损失由用户自行承担。

- 运转前请务必固定到安全地方，以防他人接触或者振动导致脱落。
- 运转时严禁碰触扇叶，以免导致人身伤害和设备损坏。
- 请勿擅自拆卸设备，避免造成设备异常。
- 避免暴露在高温或潮湿环境下，避免雨天室外使用。
- 注意保养，定期清洁。

■ 参数与清单

| | |
|---------|--------------------------------|
| 产品型号 | 3D 全息掌上盒（P20） |
| 尺寸(mm) | 直径 165 / 厚 32 |
| LED 数量 | 149 |
| 分辨率 | 298*298 |
| 电压/功率 | Type-c, 5V / 3A |
| 存储空间 | 4G（最大可扩展 64G） |
| 内容/上传 | 视频、图片 / 手机 APP、TF 卡、PC |
| 设备清单 | 全息盒*1, 适配器*1, Type-c*1, 用户手册*1 |

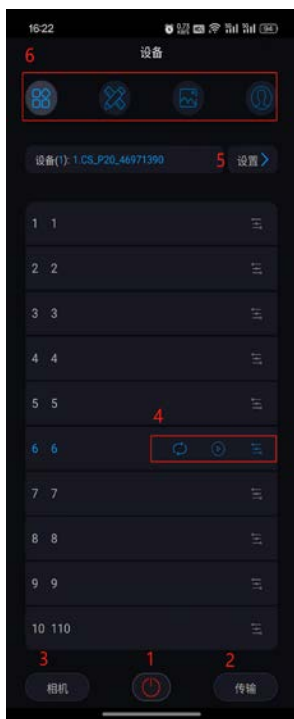
■ 手机 APP 使用

安卓手机扫描右侧二维码下载。

IOS 在 app store ，搜索 Holoscope 下载



连上设备 WIFI 后，运行软件。即可连上设备。

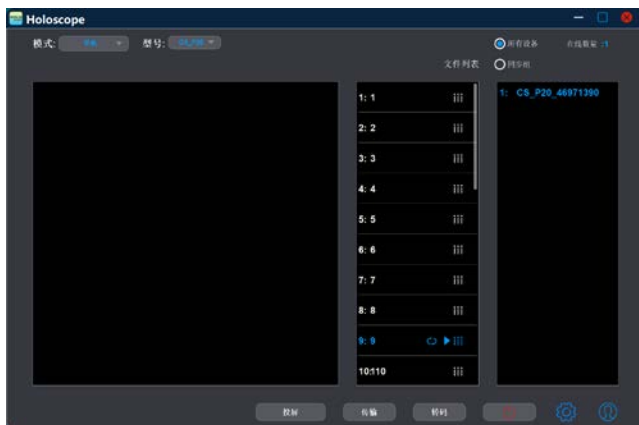


1. 点击可播放视频或黑屏
2. 点击可上传文件到设备
3. 点击可拍摄设备播放画面
4. （1）点击可切换单曲播放或顺序播放（2）点击可播放或暂停（3）点击可删除或重命名该视频
5. 点击进入设置页面。包括画面旋转，亮度设置等。
6. APP 其他功能：素材制作、素材下载、版本信息等。

■ PC 软件使用

下载地址: <http://down.holocloud.online/Holoscope.exe>

电脑连上设备 WIFI (名称: CS_P20_xxxxxx, 密码: 12345678) 后, 运行软件。选择模式为“单机”, 型号为“CS_P20”, 即可连上设备。



1. 投屏: 设备实时显示屏幕内容。
2. 传输: 上传本地文件到设备。
3. 转码: 可直接复制转码后视频到 TF 卡播放。
4. 开关: 控制设备播放视频或黑屏显示。
5. 设置: 进入设置页面。包括画面旋转, 亮度设置等。

■ 声音输出

手机 APP 或者电脑软件连上设备, 进入设置界面, 连接蓝牙后可通过蓝牙音箱输出声音。

■ 故障排查

| 状 态 | 解决方法 |
|--------|----------------------|
| 中心红灯闪烁 | 识别不到卡，检查 TF 卡是否松动或损坏 |
| 中心蓝灯闪烁 | 没有视频 |
| 蓝灯往外扩散 | 上传视频中 |
| 设备黑屏 | 设备关闭了上电启动或者处于 OFF 状态 |
| 视频不能播放 | 文件必须是通过软件转码后的文件 |

■ 保修

商品自出售之日一年内，如发生故障，并经证实属正常使用下发生的，本公司将给予维修。本公司不对其他任何特殊的、偶然的或间接的损害负责。超过保修期的机器提供有偿维修服务。维修需提供购买记录和保修卡。请通过正规快递公司寄回。

| 产品保修卡 | | | | |
|-------|------|------|------|-----|
| 用户 | 用户姓名 | | 联系方式 | |
| | 购机日期 | | | |
| 维修 | 维修日期 | 问题描述 | | 维修人 |
| | | | | |