

SKJYLEAN PRODUCT MANUAL

苏科产品手册

► Make every experiment easier







Make every experiment easier

WELCOME

更便捷的实验

Easier

experimentation

更好的实验室耗材

Better

lab consumables

目录

CONTENTS

不锈钢产品目录

Stainless steel product catalog

实验室十字夹	/07	小鼠手术台	/35
烧瓶夹	/08	不锈钢KF真空卡箍	/36
万能夹	/09	真空宝塔接头	/37
微量药勺	/10	不锈钢灭菌桶	/38
不锈钢药勺	/11	不锈钢清洗篮子	/39
氟涂层勺	/13	不锈钢染色架	/41
老鼠耳朵打孔器	/14	钢丝试管架	/42
黑色不锈钢防静电镊子	/15	不锈钢搅拌桨	/44
粉色不锈钢防静电镊子	/16	不锈钢砝码	/46
可换头防静电不锈钢镊子	/17	不锈钢镊子筒	/48
ST系列精密镊子	/18	不锈钢烧杯	/49
硅片镊子	/19	升降台	/50
晶片专用镊子	/20	实验室铝氧化升降台	/51
高精密反向反差型镊子	/21	不锈钢兔子固定架	/52
爱迪生镊	/22	大动物不锈钢解剖台	/53
显微镊	/23	不锈钢分液漏斗架	/54
动物伤口夹/镊子	/24	不锈钢酒精灯	/55
眼科镊	/25	全铜酒精灯	/56
止血镊子	/26	实验室三脚架	/57
止血钳	/27	不锈钢方形托盘	/58
医用剪刀	/28	金属铝箔胶带	/59
显微剪	/30	不锈钢冻存架	/60
显微持针器	/31	不锈钢载玻片架	/61
持针钳	/32	不锈钢管式炉钩	/62
简易手术器械包	/33		
不锈钢涂料比重杯	/34		

不锈钢球磨罐	/63	本生灯	/87
不锈钢研磨球	/64	真空保温瓶	/88
铝箔气体采样袋	/65	实验室打孔器	/89
不锈钢桶	/67	老鼠断头器	/90
不锈钢包埋底模	/68	小鼠耳标钳&耳标	/91
不锈钢层析柱架	/69	动物骨剪	/93
不锈钢均质袋架	/70	黄铜制镀镍止水夹	/94
锡箔纸	/71	红外压片模具	/95
不锈钢离心管架	/72	无尘擦拭纸架	/96
不锈钢筛网	/73	钢瓶推车	/97
不锈钢试管帽	/75	双钩砝码	/98
鼠兔两用不锈钢恒温解剖台	/76	防静电陶瓷镊子	/99
手术刀柄刀片	/77	XRD铝合金样品槽	/100
莱卡一次性刀片	/78	伤口夹拆夹器	/101
FEATHER羽毛刀片	/79	伤口夹拆钉器	/102
珊瑚Thermo MX35	/80	伤口夹连续缝合器	/103
FEATHER双面不锈钢刀片	/81	动物开胸器	/104
FEATHER手术刀片	/82	实验老鼠耳打孔钳	/105
GEM单面刀片	/83	铁三环	/106
灭菌碳钢手术刀片	/84	金属加热模块	/108
一次性病理刀片	/85	标准筛配套底盖	/111
钢瓶固定架	/86	无磁细胞夹	/112
		AFM金属圆片铁片	/113
		SEM黄铜电镜样品台	/114

STAINLESS STEEL SERIES

不锈钢系列

苏科精益仪器

更好的耗材,更便捷的实验



LABORATORY CROSS CLIP

实验室十字夹

十字夹是用于固定的金属夹器，多用于将二爪夹、三爪夹或者万用夹与铁架台上的铁支架固定在一起，也可用于其他方面的固定。主要由铝、铁、不锈钢和塑料等材料组成。



铝制十字夹

货 号	规 格	单 位
SK-2754	大号	个
SK-5307	中号 (99mm)	个
SK-5308	小号 (89mm)	个



德式十字夹

货 号	规 格	单 位
SK-2760	11.5cm	个
SK-5312	特大号 (170mm)	个

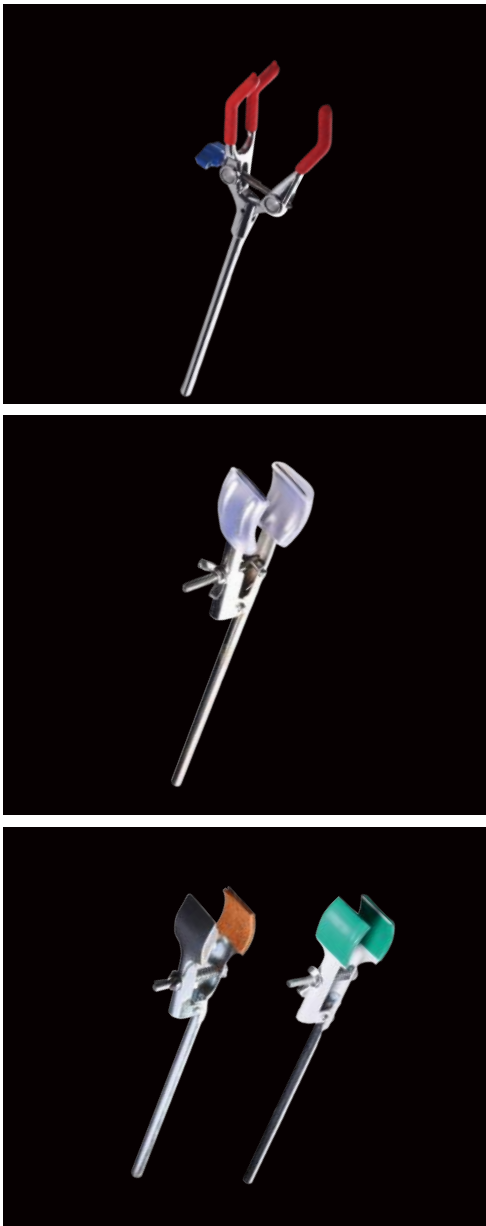


不锈钢十字夹

货 号	规 格	单 位
SK-5309	小号 (115mm)	个
SK-5310	中号 (118mm)	个
SK-5311	大号 (120mm)	个

FLASK CLAMP

烧瓶夹



- 防滑设计, 爪的部位带有防滑胶, 增加摩擦力
- 烧瓶夹是由合金制成, 表面镀量
- 结实耐用
- 材质稳定, 耐高温, 耐酸碱

烧瓶夹适用于科研, 教学实验, 工矿企业化实验室进行蒸馏回流蒸馏装置时用于将冷凝管, 烧瓶等仪器固定于铁台架的支柱上, 也可以用于在三角架上做加热时将燃烧瓶固定于铁台架的支柱上用。

名 称	货 号	规 格	描 述	单 位
喷塑烧瓶夹	SK-2755	250MM	/	个
	SK-2756	250mm	电镀	个
	SK-5277	280mm	电镀	个
烧瓶夹	SK-5280	250mm	锌合金镀铬	个
	SK-5281	165mm	带顶丝	个
	SK-5282	155mm	双向带顶丝	个
	SK-5304	350mm	软管型带顶丝	个
	SK-5305	370mm	软管型带顶丝	个
	SK-5306	385mm	软管型带顶丝	个
	SK-5296	220mm	白色喷涂	个
二爪烧瓶夹	SK-5297	220mm	锌合金镀铬	个
	SK-5298	220mm	双调节	个
	SK-5299	280mm	双调节	个
	SK-5300	170mm	双调节带顶丝	个
	SK-5301	200mm	双调节带顶丝	个
	SK-2758	大号	/	个
	SK-5283	小号 (190mm)	/	个
	SK-5284	加大号 (400mm)	/	个
	SK-5285	特大号 (500mm)	/	个
	SK-5286	200mm	带顶丝	个
	SK-5287	210mm	双调节	个
	SK-5288	270mm	双调节	个
三爪烧瓶夹	SK-5289	170mm	双调节带顶丝	个
	SK-5290	200mm	双调节带顶丝	个
	SK-5302	380mm	软管型带顶丝	个
	SK-5303	410mm	软管型带顶丝	个
	SK-5291	260mm	镀铬	个
四爪烧瓶夹	SK-5292	260mm	蓝色喷涂	个
	SK-5293	加长 (380mm)	镀铬	个
	SK-5294	280mm	双调节	个
	SK-5295	190mm	镀铬变向带顶丝	个
不锈钢烧瓶夹	SK-5279	280mm	/	个

UNIVERSAL CLIP

万能夹

优质铁制成,四爪设计,爪里带有硅胶防滑套。实验室常用来夹烧瓶、烧杯等玻璃容器的一种器具。



铁制万能夹



不锈钢万能夹



镀锌万能夹

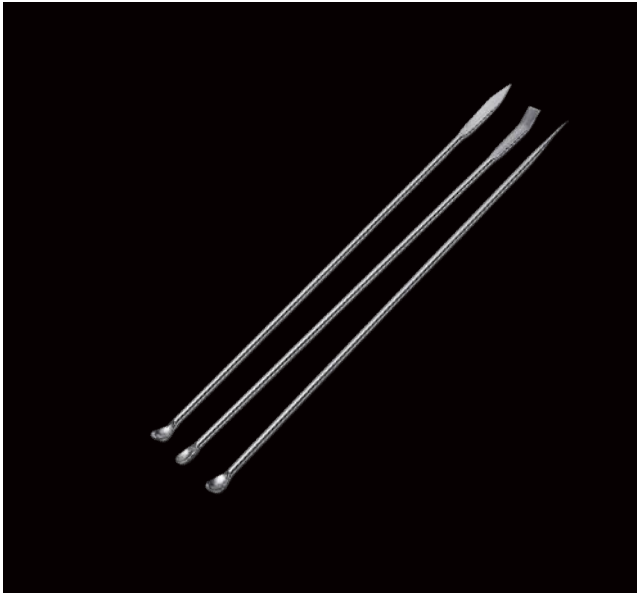
- 防滑设计,四爪带防滑垫,增加摩擦力。耐高温,耐老化等功能。
- 单调节设计,最大夹持75-95mm宽度的烧瓶或烧杯等。
- 材质稳定,耐酸耐碱,耐腐蚀,耐磨损

名 称	货 号	描 述	单 位
铁制万能夹	sk-f2521	中号(白头)	个
	sk-f2522	大号(白头)	个
	sk-f2523	特大号(白头)	个
	sk-f2524	中号(黑头)	个
	sk-f2525	大号(黑头)	个
	sk-f2526	特大号(黑头)	个
不锈钢万能夹	SK-5268	小号(270mm)	个
	SK-5269	中号(310mm)	个
	SK-5270	大号(365mm)	个
	sk-f2529	特大号	个
镀锌万能夹	sk-f2532	特大号	个
万用夹/ 冷凝管夹(四爪)	SK-2761	31CM	个
	SK-5206	27cm	个
万用夹(白色喷涂)	SK-5271	小号(270mm)	个
	SK-5272	中号(310mm)	个
	SK-5273	大号(365mm)	个
万用夹(黑色喷涂)	SK-5274	小号(270mm)	个
	SK-5275	中号(310mm)	个
	SK-5276	大号(365mm)	个

MICROSCOOP

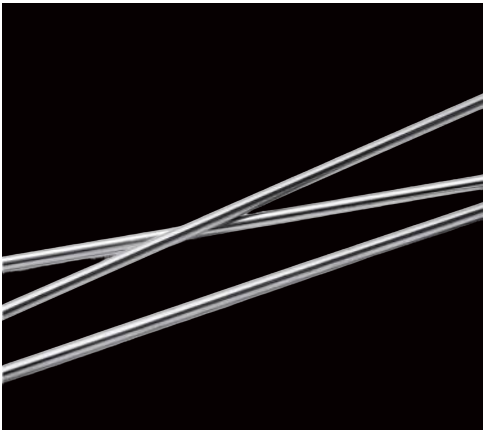
微量药勺

药勺是一种用于取用粉末状或小颗粒状固体试剂的工具，双头药勺只有一勺一铲，实验者可以根据用药量进行选择药勺大小，常用于化学实验。表面光滑，耐锈，耐腐蚀，防水卫生环保，不会粘在勺表面一端均为小勺，另一端有尖头菱形头和方头三种类型可供选择。



一勺一铲

尖头/平头/菱形



- 不锈钢材质，适用各大药房实验室
- 耐磨耐用防锈，不易损坏使用寿命长
- 使用寿命长，加厚耐磨，满足不同需求
- 防腐蚀，不锈钢材质不易损坏
- 精细工艺，表面抛光精细打磨光滑不伤手
- 使用方便，专业实验器材，轻巧便携，方便实用

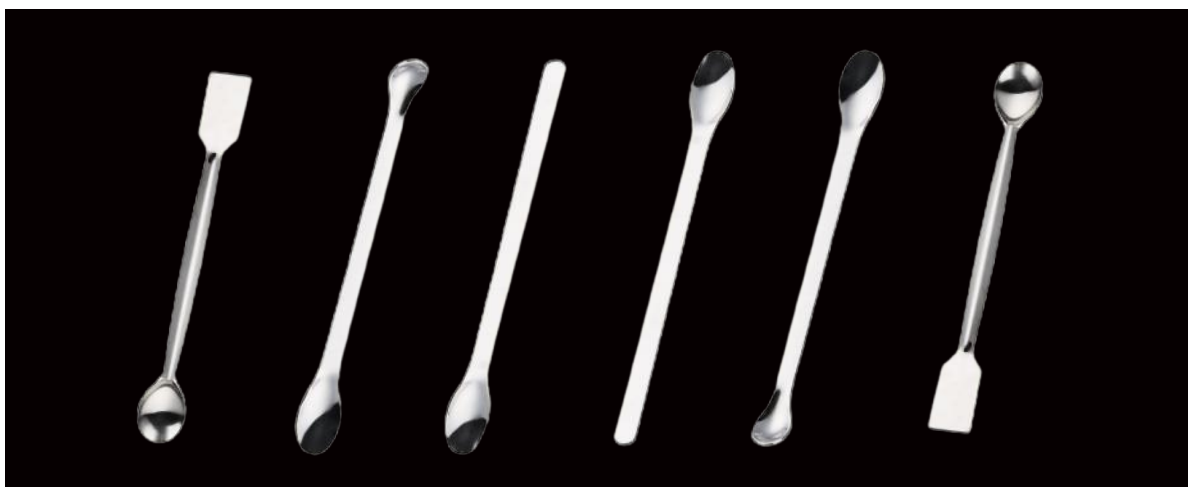
货 号	规 格	单 位
SK-2759	22cm/三个一组	个

STAINLESS STEEL MEDICINE SPOON

不锈钢药勺

药匙是用于取用粉末状或小颗粒状的固体试剂的工具。大多数药匙只有一个勺,通常由金属、牛角或塑料制成。

有些药匙两头各有一个勺,一大一小,实验者可以根据用药量大小选择。



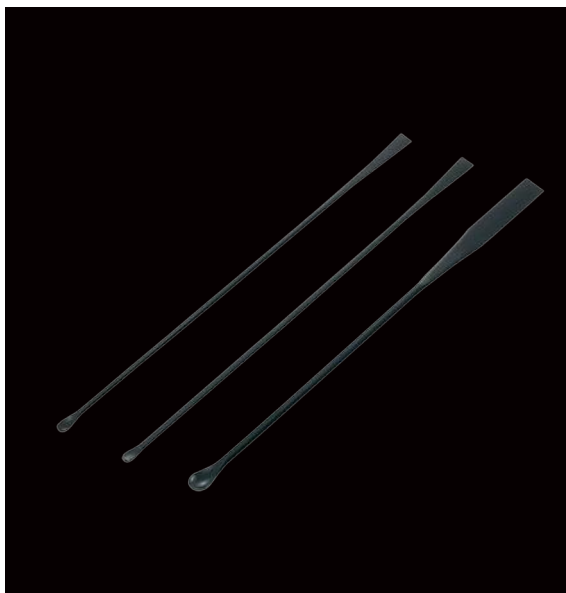
- 采用不锈钢材质,耐磨、耐腐蚀、耐高温
- 表面光滑,抛光工艺,平滑不刺手,使用手感好
- 材质稳定,选用不锈钢材质,高品质,有较好耐磨性
- 精细工艺,表面抛光精细打磨光滑不伤手
- 使用方便,专业实验器材,轻巧便携,方便实用



货 号	规 格	单 位
sk-f0810	3件套150/165/180mm	包
SK-3391	单头10.5cm薄款	10把/盒
SK-3392	单头12cm薄款	10把/盒
SK-3393	单头14cm薄款	10把/盒
SK-3394	单头16cm厚款	10把/盒
SK-3395	单头18cm厚款	10把/盒
SK-3396	单头20cm厚款	10把/盒
SK-3397	单头22cm厚款	10把/盒
SK-3398	单头25cm厚款	10把/盒
SK-3399	双头16cm厚款	10把/盒
SK-3400	双头18cm厚款	10把/盒
SK-3401	双头20cm厚款	10把/盒
SK-3402	双头22cm厚款	10把/盒
SK-3403	一圆一方20cm厚款	10把/盒
SK-3404	3*1药勺/10.5/12/14cm	10套/盒
SK-3406	单头10.5cm薄款	2把/包
SK-3407	单头12cm薄款	2把/包
SK-3408	单头14cm薄款	2把/包
SK-3409	单头16cm厚款	2把/包
SK-3410	单头18cm厚款	2把/包
SK-3411	单头20cm厚款	2把/包
SK-3412	单头22cm厚款	2把/包
SK-3413	单头25cm厚款	2把/包
SK-3414	双头16cm厚款	2把/包
SK-3415	双头18cm厚款	2把/包
SK-3416	双头20cm厚款	2把/包
SK-3417	双头22cm厚款	2把/包
SK-3418	一圆一方20cm厚款	2把/包

FLUORINE-COATED SPOON

氟涂层勺



用符合日本食品卫生法的氟树脂对整个表面进行喷涂,耐药性、剥离性好;
不粘附、高润滑:固体材质中耐磨系数较低者,表面张力小,摩擦系数低,不粘附其它物质;
微量、少量、多量,多种型号可选配,一勺两用,方便称取;

- 耐高低温
- 取量方便
- 表面光滑
- 耐酸碱



氟涂层勺150/180/210mm不锈钢药勺带刮刀

货 号	规 格	单 位
sk-f0813	180mm标准勺	把
sk-f0815	180mm带刮刀	把
sk-f0814	210mm标准勺	把
sk-f0812	150mm标准勺	把
sk-f0815	150mm带刮刀	把
sk-f0816	210mm带刮刀	把

氟树脂涂层微量药勺药刮 180mm圆细/圆粗抹刀酸碱PFA

货 号	规 格	单 位
sk-f0818	氟涂层180圆粗	把
sk-f0817	氟涂层180圆细	把
sk-f0819	氟涂层180平	把
sk-f0820	氟涂层210圆细	把

MOUSE EAR PUNCH

老鼠耳朵打孔器



鼠耳肿胀法是解热抗炎药物筛选鉴定常用的方法之一，因其实验方法简单，成本较低，指标直观，特异性强而深受实验人员和教学人员的喜爱，但过去实验人员又常因没有很好的器械去取耳片，而使一个简单的实验变的异常复杂，有时打孔器（胶塞打孔器）不快或卷刃，耳片打不下来；有时垫物过软耳片进入打孔器；有时打孔器与鼠耳的相对位置不固定，出现较大的偏差等等。由于鼠耳肿胀法是一种用称重对比法来检测、验证药物的作用，而耳片的称重都是毫克级的，微小的操作误差会直接影响到实验药物的真实性和结果的可靠性，例如：用打孔器靠近耳尖打和靠近耳根打，耳片的重量相差5~7毫克。又如用不快的打孔器和锋利的打孔器打下的耳片（同鼠）相差1毫克，打下的耳片经过几次转移再称重与直接打在称盘上又有很大的差别（体液流失）。诸如此类的原因有时就会使实验难以达到预期的效果，为了解决这些问题，我们自主开发研制新型打耳器较好地解决了实验中的问题。打耳器设置了保险装置，在装耳时可关闭保险，保证操作安全，这点非常适合学生实验时使用。打耳器结构合理，制做精美，手感好，如同一件小小的工艺品，深受试用者的青睐。

冲裁耳片直径：8mm；（注：药理实验方法学中讲用直径9mm打孔器打，但实际情况27g小鼠耳最大直径只有10.5mm，有些品种的鼠耳更小，经过征求国内部分药理学专家的意见一致认为8mm较为合适，现在国内很多药研和教学单位也使用8mm这个标准。）

剪切刀具材料：碳钢、淬火；

弹簧拉起力：4kg；

表面化学镀处理；

带保险装置；

重量：300g；

货 号	规 格	单 位
SK-2722	手动	个

BLACK ANTISTATIC TWEEZERS

黑色不锈钢防静电镊子

适用于精细物件,强力夹持物品时,不易变形。夹持平稳,能轻松夹取细小物品。

- 导电炭黑表层防静电,镊子表面涂有导电炭黑,具有防静电作用;
- 塑料保护壳,保护镊子头部放置损坏,同时规避操作过程中的意外扎伤;
- 不锈钢材质,弯曲型镊子组,适合于狭小空间夹取零件;
- 人体工学设计,镊子采用人体工学工艺,拿捏处比尾部厚、舒适握持。



黑色不锈钢防静电镊子

货 号	规 格	单 位
sk-f0529	ESD-10A高级防静电标准型直尖头	把
sk-f0530	ESD-11A高级防静电标准直尖头	把
sk-f0531	ESD-12A高级防静电标准直尖头	把
sk-f0533	ESD-13A高级防静电扁圆形头	把
sk-f0534	ESD-14A高级防静电特尖型直尖头	把
sk-f0535	ESD15A高级防静电鹰嘴型弯尖头	把
sk-f0535	ESD-16A高级防静电特款型尖头	把
sk-f0521	两件套ESD-12/15	把
sk-f0519	八件套ESD10-17	盒
sk-f0520	三件套ESD11C/13C/15C	盒

防静电镊子（进口）

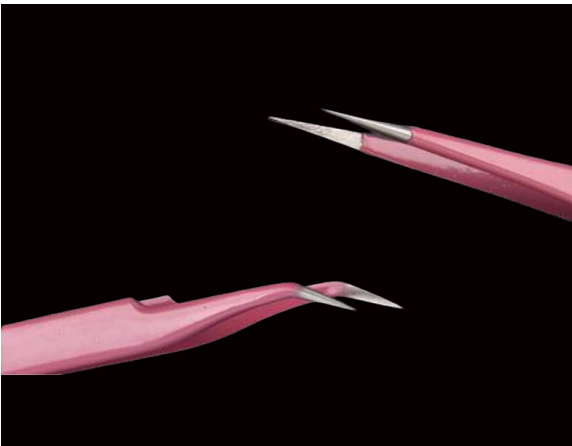
货 号	规 格	单 位
sk-1605	ESD-10(标准尖头)	把
sk-1606	ESD-11(细尖型)	把
sk-1607	ESD-12(加强型标准尖头)	把
sk-1609	ESD-14(特尖型尖头)	把
sk-1610	ESD-15(鹰嘴弯尖)	把
sk-1608	ESD-13(扁圆形)	把
sk-1611	ESD-17(小弯嘴型)	把

PINK ANTISTATIC TWEEZERS

粉色不锈钢防静电镊子

优质材质锻造,采用硬质合金不锈钢材质,粉色喷漆工艺,防锈、防酸、防静电设计,高硬度,弹性好。

- 塑料保护壳,保护镊子头部放置损坏,同时规避操作过程中的意外扎伤;
- 不锈钢材质,弯曲型镊子组,适合于狭小空间夹取零件;
- 人体工学设计,镊子采用人体工学工艺,拿捏处比尾部厚、舒适握持。



加持紧密

镊子闭合紧密,夹子尖端牢牢抓住夹持物品,轻松搞定

头部尖密

能轻松夹取头发丝、精密电子原件等精密小物体

货 号	规 格	单 位
sk-f0536	ESD-10M	把
sk-f0537	ESD-15M鹰嘴型弯尖头	把

REPLACEABLE HEAD ANTI-STATIC TWEEZERS

可换头防静电镊子

镊头选用优质防静电材质，高硬度，镊身不锈钢材质不易变形，轮壳分、尖端齿纹清晰光亮



- 头部采用特殊导电塑胶PPS制成
- 镊身采用不锈钢制成,耐用不易生锈,韧性好,持握舒适
- 具有耐腐蚀,耐酸碱特性
- 采用防静电塑料尖头,可拆卸更换镊头设计,适用用多种场景,方便充分循环利用
- 产品轮廓分明,线条精细流畅。平面光滑平整,有档次

镊头型号



ESD-7A弯尖头



ESD-295尖头



ESD-295A缩尖头



ESD-242平头
平头宽2mm



ESD-249圆头
圆头宽2mm



ESD-250宽扁内槽
宽扁内槽头5mm

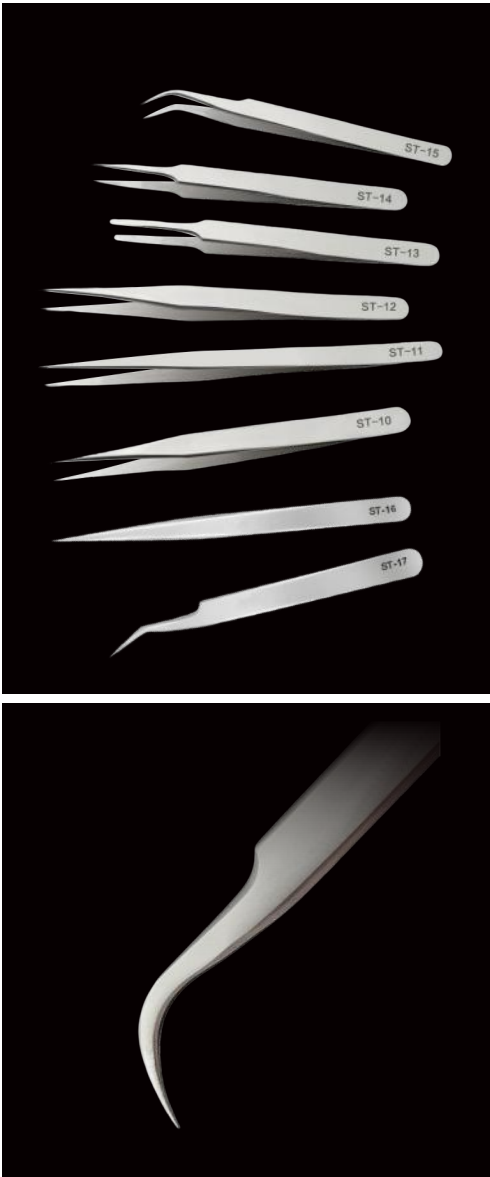
货 号	规 格	单 位
SK-086	ESD-250宽平头	把
SK-058	ESD-259A细尖	把
SK-057	ESD-259尖头	把
SK-056	ESD-7A弯头	把
SK-055	ESD-249圆头	把
SK-054	ESD-242扁形平头	把

ST SERIES PRECISION TWEEZERS

ST系列精密镊子

不锈钢镊子超精细高精密镊子广泛应用于电子、钟表、珠宝、验布挑次、化工、实验室以及高科技等领域。精密高度使您可以夹起特细小的元件,韧性好,让您使用起来更得心应手,超细超尖做工精细。

- st-10:用来焊锡集成电路片,以及安装或更换零部件。
- ST-11 此镊子比标准型长度要长,适用于精密电子部件中操作。
- ST-12 此镊子比标准镊子更强大,而且在用强力紧夹电路板时镊咀不会弯曲,部件也不会掉落。
- ST-13 此镊子圆形可避免元件受损,适用于提取晶片电路片。
- ST-14 此镊子特尖细,咀边锋利,适用于高密度集成电路片的组件中操作。
- ST-15 此镊子弯曲45度,适用于在狭窄处提取零部件
- ST-16(超强型):是ST-12的加强版,力度更好。
- ST-17(小弯嘴型):镊子咀呈小角度弯曲,适用于狭窄处提取部件。



货 号	规 格	单 位
sk-1152	ST-15/120MM	把
sk-1151	ST-14/110MM	把
sk-1150	ST-13/135mm	把
sk-1149	ST-12/135MM	把
sk-1148	ST-11/140MM	把
sk-1147	ST-10/110mm	把
SK-3303	ST-16直尖125mm	把
SK-3304	ST-17/小弯直尖	把

SILICON WAFER TWEEZERS

硅片镊子



独特的设计，夹取晶片即稳妥又方便可以避免人手直接接触而造成产品污染



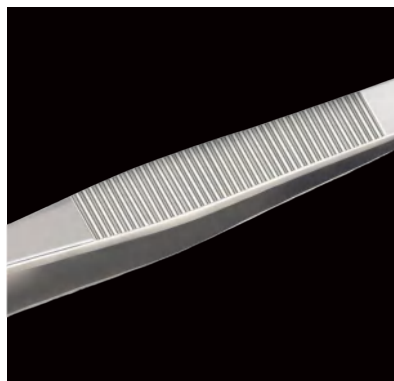
倒斜圆边处理

夹取晶片稳妥又方便



独特设计

加长凸型镊头，特有的凸型夹槽设计,使密合面积变大，无缝密合。



防滑槽设计

防滑槽设计，防尘间带手套工作时不滑手捏合轻便，适合长时间操作

货 号	规 格	单 位
sk-f6139	91-5T	把
sk-f6140	91-6L	把
sk-f6141	91-6T	把
sk-f6138	91-5L	把
sk-f6136	91-4L	把
sk-f6137	91-4T	把

WAFER-SPECIFIC TWEEZERS

晶片专用镊子



晶圆镊子系列提供几种头部形状和尺寸,用于处理半导体硅晶片、太阳能基板、玻璃、金属片。镊头宽度5~65mm,覆盖2寸、3寸、4寸、6寸及8寸晶圆,主体采用非磁性耐热不锈钢材质,精密表面处理,另有特殊的铁氟龙涂层、PEEK塑料头、特氟龙塑料夹头等用于特殊操作环境需求。独特的设计,夹取晶片即稳妥又方便可以避免人手直接接触而造成产品污染。



4WL.SA

4WL 型晶圆镊子适用于需要牢固固定 3 英寸扁平组件的精密应用。线锯齿为手柄提供了额外的抓地力。弯曲的桨叶有助于在定位过程中保持组件静止。



4WF.SA

4WF 型晶圆镊子适用于需要固定 3 英寸的精密应用牢固地扁平组件。线锯齿为手柄提供了额外的抓地力。弯曲的桨有助于在定位过程中保持组件静止。

货 号	规 格	单 位
sk-1737	4WF.SA	把
sk-1738	4WL.SA	把

REVERSE CONTRAST TYPE TWEEZERS

高精度反向反差型镊子



5X 型反向作用镊子适用于需要牢固地固定扁平组件同时提供最大可视性的应用。反向动作有助于将组件牢固地固定在静止位置。

3X.SA



5AX.SA



5X.SA



7X.SA



- 耐高温:350°~925°、※硬度值HRB:79
- 材料采用:高端高等级环保型316L不锈钢、非磁性(抗磁性)
- 良好的耐腐蚀性大多数化学品,盐和酸,通常用在耐腐蚀性和韧性是基本要求。
- 典型的应用包括:显微实验、电子行业,手表制造商,美容行业、珠宝商和实验室和医疗应用中的中等腐蚀性化学环境作业。高精度反向动作镊子特别适用于那些需要(例如显微镜)的高精度的自闭行为的应用程序。细提示在防酸/不锈钢(SA)。

货 号	规 格	单 位
sk-1734	5X.SA	把
sk-1735	7X.SA	把
sk-1737	3X.SA	把
sk-1736	5AX.SA	把

EDISON TWEEZERS

爱迪生镊

爱迪生镊子耐腐蚀耐高温咬合紧密,夹持稳定。进口钢材,手工打造,做工精细,精密耐用,价位适中,性价比高。适合对大鼠、小鼠或其他动物进行多种手术操作:基本手术,解剖手术,器官分离手术,显微手术,缝合手术,骨科手术,器官移植手术,植管手术,埋电极手术等等;



精细做工

精良铸造,精致细节



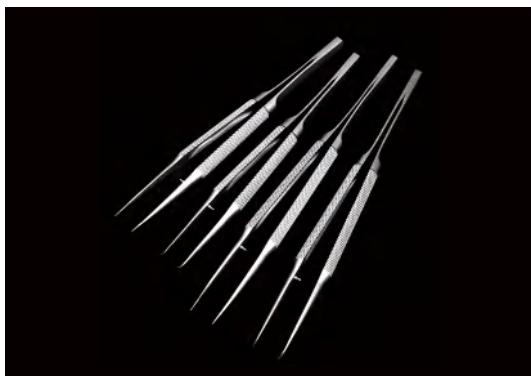
防滑手柄

防滑凹槽设计,预防操作滑落,易握持、不脱落,轻巧方便。

货 号	规 格	单 位
SK-JD3010	无钩12cm头宽0.6	把

MICROSCOPIC FORCEPS

显微镊



显微镊为常用的显微手术器械之一,可用来提取、分离微细组织和夹提缝线打结。其尖端尖而不锐,边缘无棱角,对合好,能牢固地夹住汗毛。



锋利耐用

直剪,弯剪,优质打磨,无毛刺,无棱角



过压保护设计

精工细作,用大力也不怕

货 号	规 格	单 位
SK-W30010	12.5CM直/头宽0.3	把
SK-WA3010	12.5CM直/头宽0.1	把
SK-WA3020	12.5CM弯/头宽0.3	把
SK-WA3030	14CM直/头宽0.15	把
SK-WA3040	14CM直/头宽0.3	把
SK-WA3050	14CM弯/头宽0.3	把
SK-WA3060	16CM直/头宽0.15	把
SK-WA3070	16CM直/头宽0.3	把
SK-WA3080	16CM弯/头宽0.3	把

ANIMAL WOUND CLIPS/FORCEPS

动物伤口夹/伤口镊子



伤口夹钳:夹持伤口夹的专用夹钳,伤口夹需要专用夹钳夹捏后才使用。

伤口夹:宽度4.5mm,重量小于0.1g/件,材质采用优质不锈钢材料制作,表面光洁、耐腐蚀。将伤口夹放在伤口夹钳或专用镊子固定位置,卡口对准切口处,压上夹钳,夹子尖齿穿过伤口皮层,将伤口固定缝合,操作简单,缝合方便。



动物伤口夹/伤口夹/伤口夹合器 缝合卡钉

货 号	规 格	单 位
sk-1165	100个/盒	盒

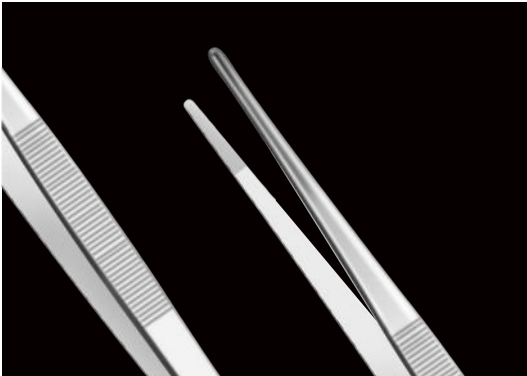


动物伤口镊子/伤口缝合镊子

货 号	规 格	单 位
SK-5133	12cm	把

OPHTHALMIC FORCEPS

眼科镊



眼科镊是一种常见的眼科器械，用于眼科手术中的操作和处理。它是由医用不锈钢制成，具有一对镊子的形状，用于夹取、固定和处理眼部组织。

眼科镊的特点是具有精细的设计和制造工艺，以确保操作的准确性和安全性。它通常具有以下特点：

- 高质量材料：眼科镊通常由医用不锈钢制成，具有良好的耐腐蚀性和抗菌性能，以确保手术过程的卫生和安全。
- 精细设计：眼科镊的设计精细，具有细长的镊头和舒适的手柄，方便医生在手术中进行精确的操作。
- 多功能：眼科镊可以用于夹取和固定眼部组织，如眼睑、结膜和角膜等。它还可以用于移除异物、缝合伤口和植入眼内的人工晶体等。

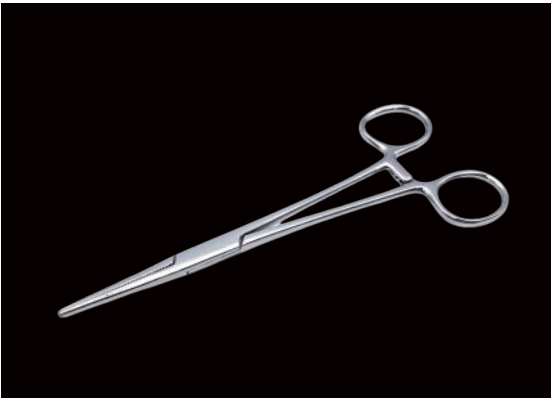
眼科镊通常由两个镊头组成，可以分为直镊和弯镊两种类型。直镊适用于眼部表面组织的操作，如夹取结膜或眼睑组织。弯镊适用于眼部深层组织的操作，如夹取角膜或巩膜组织。

货 号	规 格	单 位
SK-JD1060	弯有齿10cm	把
SK-JD1050	直有齿 10cm	把
SK-JD1070	直有钩 10cm	把
SK-JD1080	弯有钩 10cm	把

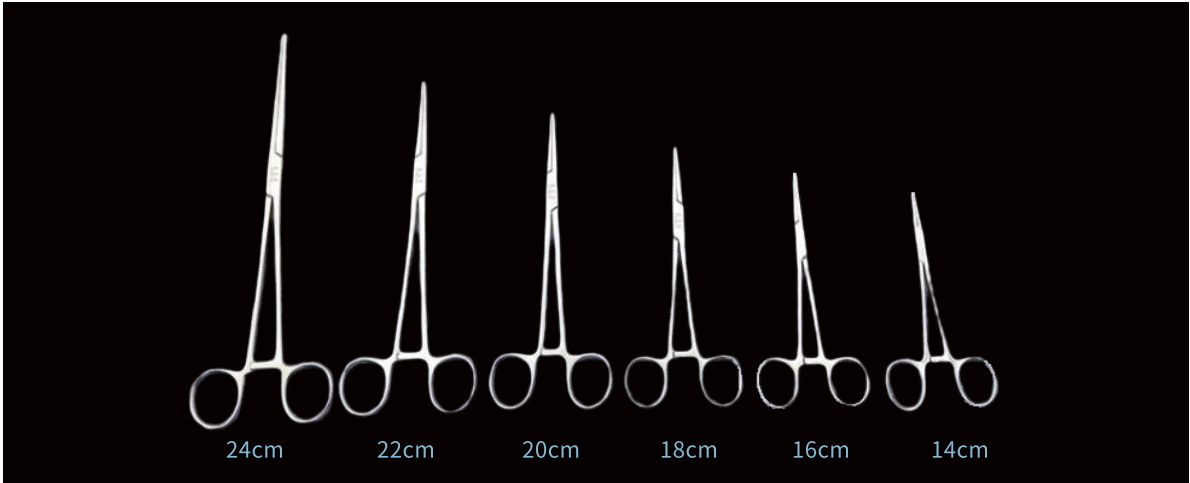
HEMOSTATIC FORCEPS

止血镊子

止血钳是一种通过夹住血管实现血液阻断的外科手术器械。抢救病人在出血的情况下，服入止血药后，用止血钳夹住血管大动脉，不让血流出的手术器械。止血钳的使用原理就是和夹子一样夹住血管或是皮毛等，不过是消毒过的。用于止血或夹持酒精棉球用于穴位或身体部位消毒。用于拔罐点火用，宠物拔毛，钓鱼摘钩了等。



止血钳采用锯齿防滑设计,使用更加舒适防滑
齿槽设计帮您固定钳子夹力:三种咬合力档位可调节
隐形转轴设计,做工细致,美观耐用
精致工艺,关节灵活,指圈圆滑不路手



货 号	规 格	单 位
sk-f0590	18cm直头	把
sk-f0592	16cm直头	把
sk-f0591	14cm直头	把
sk-f0594	20cm直头	把
sk-f0595	22cm直头	把
sk-f0596	24cm直头	把

HEMOSTATS

止血钳

止血钳是一种通过夹住血管实现血液阻断的外科手术器械。抢救病人在出血的情况下，服入止血药后，用止血钳夹住血管大动脉，不让血流出的手术器械。

止血钳的使用原理就是和夹子一样夹住血管或是皮毛等，不过是消毒过的。止血钳有大、小、有齿、无齿、直形、弯形之分，根据不同操作部位选用不同类型的止血钳。止血钳手柄旁边的齿有助于使止血钳在夹持物体时固定，防止脱落。



锁齿可调节

尾端手握处锁齿可自由调节，人性化设计，卡扣紧密使用更简单方便。精工细作反复使用耐磨耐用。



锯齿防滑设计

锯齿防滑设计，内有防滑槽，紧密贴合，细小毛发也能轻松夹住

货 号	规 格	单 位
SK-J31060	14cm弯	把

MEDICAL SCISSORS

医用剪刀



手术剪是主要用于剪断皮肤或肌肉等粗软组织的一种临床手术常用医疗器械；

眼科剪：眼科剪又称眼科手术剪、眼用手术剪，是剪切眼部软组织用的器械。眼科剪冰部细小，尖头的头端宽0.4毫米，尖而不锐，圆头的头端宽1.6毫米。在通常情况下，直头用于剪切表层组织，弯头用于剪断较深组织或用作分离。尖头可作软组织细微剪断、修饰和刺开用。

- 优质不锈钢，采用优质不锈钢制成，不易生锈，表面光滑
- 抗腐蚀性强，可用于手术室反复清洁使用耐腐蚀性强，耐高温
- 锋利硬度大，剪刀锐利易剪，硬度大不易变形，使用时间更长
- 持握舒适，精细打磨无毛刺，圆润光滑无毛刺



精细刀口

做工精细，剪口锋利耐用，无毛刺



关节灵活

关节灵活轻松操作，手感更好



关节灵活

关节灵活轻松操作, 手感更好

医用剪刀/手术剪/眼科剪

货 号	规 格	单 位
sk-1888	18cm弯尖	把
sk-1884	10cm弯尖	把
sk-1887	16cm弯尖	把
sk-1886	14cm弯尖	把
sk-1885	12.5cm弯尖	把
SK-098	18cm直尖	把
SK-100	14cm直尖	把
SK-096	22cm直尖	把
SK-097	20cm直尖	把
SK-099	16cm直尖	把
SK-101	12.5直尖	把
SK-102	10cm直尖	把

手术剪 直尖14cm 0.2

货 号	规 格	单 位
SK-J21070	直尖14cm0.2	把

眼科剪

货 号	规 格	单 位
SK-Y00030	直尖10cm	把
SK-Y00040	弯尖 10cm	把

MICROSCISSORS

显微剪



眼科剪通常由一对中间连接的叶片组成，头部为刀刃，尾部为弹簧片，包括眼用剪、角膜剪、虹膜剪、巩膜剪、结膜剪、囊膜剪、膜状内障剪、眼内剪、小梁剪、显微眼用手术剪、显微眼用剪、显微虹膜剪，可重复使用。尖端刀刃有直和弯两种，弯的显微剪刀利于灵活操作，且不挡视线，应用最多。直的剪刀多用于切口的修剪。

用途:供显微手术时精细修剪血管、神经组织或分离组织间隙用。

显微剪

货 号	规 格	单 位
SK-WA1010	12CM直窄/刃长9	把
SK-WA1020	12CM弯窄/刃长9	把
SK-WA1030	直14cm刃长11cm	把
SK-WA1040	14cm弯/刃长11	把
SK-WA1050	16cm直/刃长10	把
SK-WA1060	16cm弯/刃长10	把

显微眼用剪

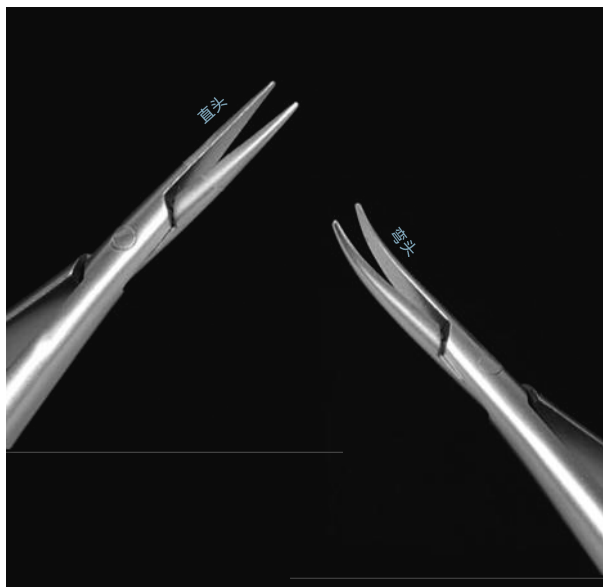
货 号	规 格	单 位
SK-YBC010	8cm直	把
SK-YBC020	8cm弯	把
SK-YBC030	9cm直	把
SK-YBC040	9cm弯	把

MICRONEEDLE HOLDER

显微持针器



显微持针钳显微镜下使用的实验工具,用于把微小或薄片状样品固定在显微镜下进行观察和分析。它包括两个部分:一个持针部分和一个钳子部分。持针部分通常由金属制成,形状类似于普通的缝衣针,但是它的末端尖端更尖,而且有时被制成弯曲的形状,以便更容易固定样品。

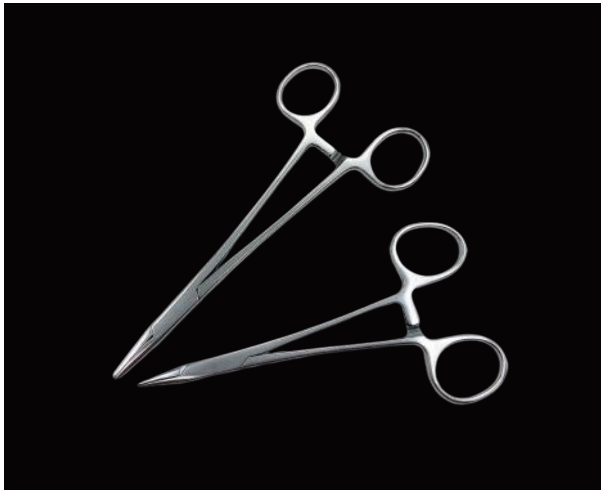


- 优质不锈钢,精良铸造,耐腐蚀,不易生锈。
- 锋利耐用,优质打磨,无毛刺,无棱角。
- 防滑设计,菱纹防滑手柄设计,持握舒适,不易脱落。
- 直头弯头夹持稳定不脱落,夹持稳定不飞针。

货 号	规 格	单 位
SK-WA2040	弯14cm0.2	把
SK-WA2150	弯14cm0.2带锁	把
SK-WA2030	直14cm0.2	把
SK-WA2010	12.5CM直/头宽0.2	把
SK-WA2020	12.5CM弯/头宽0.2	把
SK-WA2050	16CM直/头宽0.2	把
SK-WA2060	16CM弯/头宽0.2	把

NEEDLE HOLDER PLIERS

持针器钳子



持针钳又称持针器。是一种用于临床医学，外科手术的手术工具。适用于多种组织的夹持式缝线。有时也被用来系工具。 用持针器的尖端夹在缝针的中间和后1/3的交叉点上，一般情况下，拿针的尖端要朝左边，有极少数的时候可以朝右边，缝线要有1/3的交叠，并把交叠的部分也放在针头里面。

- 优质不锈钢，精良铸造，耐腐蚀，不易生锈。
- 锁齿可调节，尾端手握处锁齿可自由调节，人性化设计，卡扣紧密使用更简单方便。精工细作反复使用耐磨耐用。
- 钳口带齿设计，钳口带齿设计，夹持更稳使用更方便
- 夹持稳定不脱落，不飞针。



货 号	规 格	单 位
SK-JC3203	14CM细针	把
SK-JC3201	12.5cm/细针	把
SK-JC3202	14cm/粗针	把
SK-JC3204	16cm/粗针	把
SK-JC3205	16cm/细针	把
SK-JC3206	18cm/粗针	把
SK-JC3207	18cm/细针	把

SIMPLE SURGICAL INSTRUMENT KIT

简易手术器械包



- 简易手术器械包里包含持针器 (14/16cm), 镊子, 练习针, 练习线, 剪刀 (14/16cm 直/弯), 刀片, 刀柄, 止血钳 (14/16cm 直/弯), 组织镊, 敷料镊等。
- 不锈钢材质, 做工精细; 材料耐酸碱耐腐蚀, 易清洗。
- 多种套餐任意挑选, 实操/练习一套搞定

货 号	规 格	单 位
sk-f2408	14cm/16cm12件套	包
sk-f2407	14cm/16cm9件套	包
sk-f2406	14cm/16cm8件套	包
sk-f2405	16cm/14cm6件套	包
SK-2960	16cm/14cm7件套	包
SK-2961	16cm/14cm15件套	包
SK-2962	16cm/14cm20件套	包

STAINLESS STEEL COATED GRAVITY CUP 不锈钢涂料比重杯



是以密度是指在特定温度下的单位体积的重量。它被用作质量控制,因为涂料中组分的错误会产生不同的密度读数。密度杯为圆柱型,大开口,方便倒入、倒出及清洗。密度杯紧密的不锈钢盖有一个向上的斜坡至顶部中央的小孔,使多余的样品材料可溢出而不产生气泡,这样可增加精度。密度杯由不锈钢制成,使用公制单位,密度杯可盛规定量的液体。



测试准确

配备中间带小孔紧密盖,无气泡,测试精度高



使用便捷

杯体圆柱形设计,清洗方便

货 号	规 格	单 位
sk-825	100ml	个

MOUSE OPERATING TABLE

小鼠手术台



- 不锈钢材质, 采用拉丝板制作, 做工精细; 材料耐酸碱耐腐蚀, 易清洗
- PVC材质, 具有不易燃性、高强度、耐气候变化性以及优良的几何稳定性。
- 蛙类鼠类实验, 用夹子或绳子找到合适的位置固定, 配件可前后移动, 使用方便、易清理, 鼠类蛙类解剖实验常用耗材。

货 号	规 格	单 位
sk-1910	不锈钢手术台	个
sk-1911	A款	个
sk-1909	PVC手术台	个
sk-1912	B款	个

大小鼠手术台/解剖台

货 号	规 格	单 位
sk-1920	整套	套

STAINLESS STEEL

KF VACUUM CLAMP

不锈钢KF真空卡箍

KF真空快装卡箍由卡箍、中心支架、O型圈组成。卡箍、中心支架材质:不锈钢304, 铝合金; O型圈材质:氟橡胶、丁腈橡胶。卡箍常用于规管KF10, KF16, KF25, KF40, KF50等。

- 标准卡盘精湛工艺,数控加工,受力均匀,密封性能好
- 加厚铸造,经久耐用,加厚管壁,紧密连接,不易脱扣
- 精工铸造,字迹清晰,表面标注清晰,标注准确,外观精美



货 号	规 格	单 位
sk-1759	KF50(卡箍+支架+O型圈)	套
sk-1758	KF40(卡箍+支架+O型圈)	套
sk-1756	KF16(卡箍+支架+O型圈)	套
sk-1757	KF25(卡箍+支架+O型圈)	套
sk-1755	KF10(卡箍+支架+O型圈)	套

VACUUM PAGODA JOINTS

真空宝塔接头

皮管接头采用精细内外抛光,达到表面精密度要求;进料采用严格质量检测系统,确保质量过硬。外形美观,表面平整,耐酸碱,抗防腐,质感性能强,广泛运用于乳制品、啤酒、葡萄酒、生物工程、食品、制药、饮料、化妆品及化工领域。



- 采用食品级304不锈钢材质耐腐蚀性强,易清洗。
- 表面数控精车处理,产品表面采用机械数控精车处理,让颜值跟实用两不误
- 光泽度高,管件外观漂亮,内外均镜面抛光。焊接技术过硬,焊缝光滑,质量有保证。

货 号	规 格	单 位
sk-1791	KF10-φ6mm	个
sk-1792	KF10-φ8mm	个
sk-1793	KF10-φ10mm	个
sk-1794	KF16-φ6mm	个
sk-1796	KF16-φ10mm	个
sk-1797	KF16-φ16mm	个
sk-1795	KF16-φ8mm	个
sk-1802	KF25-φ25mm	个
sk-1799	KF25-φ8mm	个
sk-1800	KF25-φ10mm	个
sk-1798	KF25-φ6mm	个
sk-1801	KF25-φ16mm	个
sk-1805	KF40-φ25mm	个
sk-1806	KF40-φ40mm	个
sk-1804	KF40-φ16mm	个
sk-1808	KF50-φ50mm	个
sk-1807	KF50-φ25mm	个

STAINLESS STEEL
STERILIZATION BARREL
不锈钢灭菌桶

培养皿筒采用304不锈钢制成，做工精美。盖与筒的上部分别有出气口，消毒时对准，参差是密封隔绝污染源，适用于培养皿消毒，内配有不锈钢丝(片)提架，使用方便，利于培养皿的保存。

- 不锈钢材质,做工精细,坚固耐用,不易变形,可重复使用
- 出气口设计,有益于培养皿使用,有效密封隔绝污染源
- 不锈钢片提架,使用方便,利于培养皿的灭菌保存



出气口



不锈钢片提架

货 号	规 格	单 位
sk-f2780	90mm培养皿灭菌桶	个
sk-f2781	100mm培养皿灭菌桶	个
sk-f2784	150mm培养皿灭菌桶	个
sk-f2779	75mm培养皿灭菌桶	个
sk-f2782	120mm培养皿灭菌桶	个
sk-f2778	60mm培养皿灭菌桶	个
sk-f2774	63*400mm吸管桶	个
sk-f2777	108*360mm吸管桶	个
sk-f2772	63*250mm吸管桶	个
sk-f2776	102*360mm吸管桶	个
sk-f2771	75*500mm吸管桶	个
sk-f2775	63*500mm吸管桶	个
sk-f2773	63*360mm吸管桶	个

STAINLESS STEEL CLEANING BASKET

不锈钢清洗篮子

不锈钢消毒筐采用不锈钢材质，表面处理电解抛光处理，经久耐用，光亮如镜，不生锈、不变型，适用于医疗、实验用消毒器。



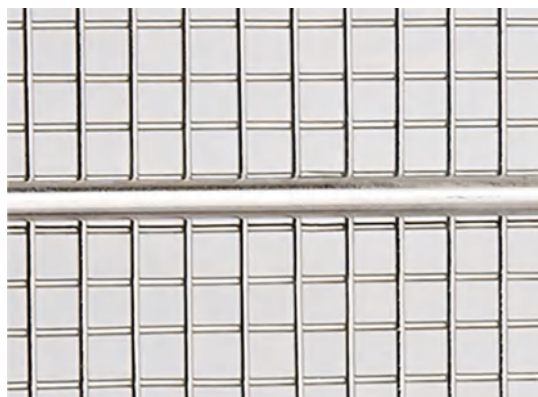
- 采用不锈钢材质，表面处理电解抛光处理，经久耐用，光亮如镜，不生锈、不变型。
- 运用微点电阻焊和无缝对焊的焊接技术，使产品无突出焊点、无焊伤、无毛边、无脱落，安全使用。
- 网格化设计利于水或蒸汽的穿透，保证清洗和灭菌效果。
- 多个网筐可堆叠放置。

使用范围

适用医疗、实验用消毒器。

可用于物品消毒灭菌、超声清洗、储藏使用等，特别是可将手术器械、诊疗器械放入器械托盘内一起清洗消毒灭菌。

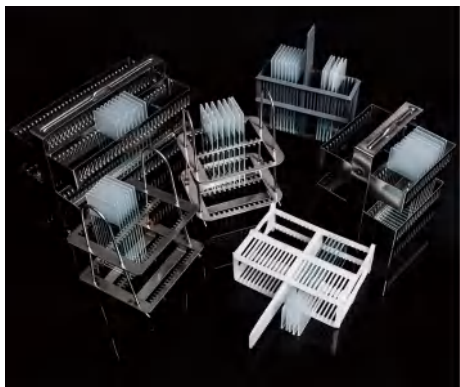
适用于医疗单位、医院科室如手术室、供应室、消毒间、牙科诊所、病房等一切与清洗消毒灭菌处理相关的医疗机构科室。



货 号	规 格	单 位
sk-f3064	30*30*15cm长宽高	个
sk-f3056	30*30*20出门、长宽高	个
sk-f3057	30*30*30cm长宽高	个
sk-f3060	20*20*15cm长宽高	个
sk-f3059	15*15*15cm长宽高	个
sk-f3052	30*20*20cm长宽高	个
sk-f3050	30*15*15cm长宽高	个
sk-f3049	25*25*25cm长宽高	个
sk-f3042	10*10*10cm长宽高	个
sk-f3054	30*25*2cm长宽高	个
sk-f3055	30*30*25cm长宽高	个
sk-f3058	15*15*10cm长宽高	个
sk-f3043	15*10*10cm长宽高	个
sk-f3046	20*30*20cm长宽高	个
sk-f3047	25*20*15cm长宽高	个
sk-f3045	20*20*20cm长宽高	个
sk-f3062	30*15*10cm长宽高	个
sk-f3051	30*20*15cm长宽高	个
sk-f3063	30*20*10cm长宽高	个
sk-f3061	25*20*20cm长宽高	个
sk-f3053	30*25*20出门、长宽高	个
sk-f3408	25*25*20cm长宽高	个
sk-f3044	20*15*15cm长宽高	个

STAINLESS STEEL DYEING RACK

不锈钢染色架



染色架主要用于载玻片的存放，配合染色缸使用。

不锈钢材质，线切割工艺，方便美观，轻便耐用，不易变形；

塑料材质，表面光滑，耐酸耐碱，不易变形。



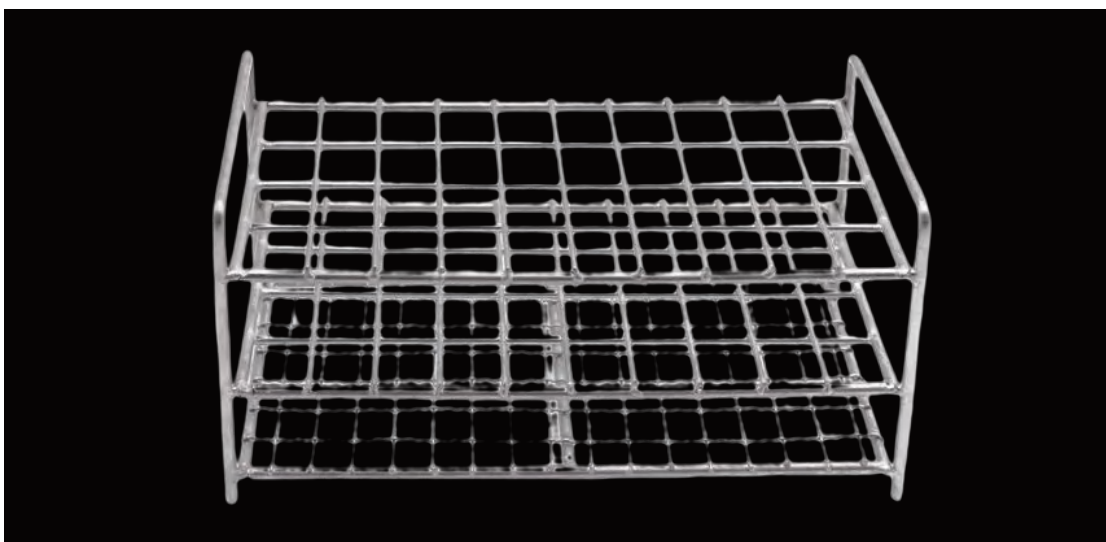
- 由优质不锈钢，优质塑料材料制成
- 耐腐蚀，不易生锈
- 有提手，使用更加便利
- 容易清洗
- 经久耐用
- 按照规格不同，分别可放置20片、24片、26片、30片和60片玻片

货 号	规 格	单 位
sk-f3036	塑料白色24片染色架	个
sk-f3041	塑料黑色30片染色架	个
sk-f3037	塑料白色30片染色架	个
sk-f3040	塑料灰色24片染色架	个
sk-f3038	不锈钢20片染色架	个
SK-3254	不锈钢26片	个
SK-3255	不锈钢30片	个
SK-3256	不锈钢60片	个

WIRE TEST TUBE RACK

钢丝试管架

关于钢丝试管架化学实验室仪器的一种。有30孔L、50孔等,试管架是用来放置(有时也可以将试管放置于试管架上,观察某个实验现象)、晾干试管用的化学实验室的基本的实验仪器。



- 由优质不锈钢制成, 304加厚不锈钢材质, 美观耐用, 耐腐蚀
- 做工精细, 边缘光滑平整, 表面光亮, 不易生锈寿命长
- 材质稳定, 可用各种消毒液或高压灭菌等方法消毒灭菌以及清洗
- 坚固焊接, 焊接坚固, 表面光滑, 不伤手

底座平稳

稳定性好, 排列整齐



壁面光滑

薄厚均匀, 壁面光滑, 能有效防止物品粘附

货 号	规 格	单位
sk-f2996	40mm40孔	个
sk-f2987	32mm40孔	个
sk-f2981	16mm40孔	个
sk-f2983	19mm40孔	个
sk-f2982	17mm40孔	个
sk-f2999	23mm40孔	个
sk-f2984	21mm40孔	个
sk-f2980	13mm40孔	个
sk-f2985	26mm40孔	个
sk-f2995	32mm50孔	个
sk-f2994	30mm50孔	个
sk-f2990	17mm50孔	个
sk-f2989	16mm50孔	个
sk-f2991	19mm50孔	个
sk-f2988	13mm50孔	个
sk-f2992	21mm50孔	个
sk-f2993	26mm50孔	个
sk-f2997	40mm10孔	个
sk-f2998	42mm10孔	个
sk-f3001	20mm4*4孔	个
sk-f3000	26mm4*5孔	个

STAINLESS STEEL MIXING PADDLE

不锈钢搅拌桨

搅拌桨，是一种用于搅拌的工具。是混合设备中的重要部件，桨的结构和叶型决定了釜内液体的整体搅拌形式。常规的搅拌形式有锚式、桨式、涡轮式、推进式、框式等。

轴流型有一定的轴向循环作用循环量大，搅拌功率小用于低粘度流体的搅拌可拆装桨叶设计，替换方便。



- 所有搅拌桨均为国标304不锈钢材质。
- 所有搅拌桨的桨叶及分散杆均经特殊抛光处理，抛光后的桨叶表面硬度高于未抛光桨叶，耐用度明显提高。
- 分散杆与桨叶之间的固定采用304法兰螺母，夹持面积大，平稳性好。
- 叶片强度高，实际厚度远大于常规产品。





	货 号	规 格	单 位
 不锈钢搅拌桨	sk-f3817	3叶片12cm	个
	sk-f3816	3叶片10cm	个
	sk-f3815	3叶片8cm	个
	sk-f3814	3叶片7cm	个
	sk-f3812	3叶片5cm	个
	sk-f3811	三叶片4cm	个
	sk-f3813	3叶片6cm	个
	sk-f3823	4叶片8cm	个
	sk-f3818	4叶片4cm	个
	sk-f3820	4叶片6cm	个
	sk-f3822	4叶片10cm	个
	sk-f3821	4叶片7cm	个
	sk-f3819	4叶片5cm	个
	sk-f3831	8*600mm杆配两个法兰螺母	个
 不锈钢杆+螺母	sk-f3827	8*350mm杆配两个法兰螺母	个
	sk-f3826	8*300mm杆配两个法兰螺母	个
	sk-f3825	8*200mm杆配两个法兰螺母	个
	sk-f3828	8*400mm杆配两个法兰螺母	个
	sk-f3830	8*500mm杆配两个法兰螺母	个
	sk-f3829	8*450mm杆配两个法兰螺母	个
	sk-f3826	8*250mm杆配两个法兰螺母	个
	sk-f3824	8*100mm杆配两个法兰螺母	个

STAINLESS STEEL WEIGHTS

不锈钢砝码



标准不锈钢砝码材质种类-无磁不锈钢。非磁性不锈钢,铜镀铬,铁镀铬。砝码形状—园柱体、园锥体、板形、片形、圈(环)形、骑形、条(棒)形。组合形式—常规组合5、2、2、1,(可按用户需求任意组合)。精度等级一等(E2),二等(F1实差),F1(三级允差),F2(四级),M1(五级),M2(六级)。

砝码的等级划分主要根据JJG99-1990《砝码》的规定,分成两等九级共十一个等级,其中包括了一等、二等、E1级、E2级、F1级、F2级、M1级、M11级、M2级、M22级和0级。



F2级:适用于校佳精度0.1g-0.01g的电子秤

F1级:适用于校准精度0.01g-0.001g的电子秤

E2级:适用于校准精度0.001g-0.0001g的电子秤

E1级:适用于校准精度0.0001g-0.00001g的电子秤

- 做工精致,手感细腻光滑边缘倒角处理光滑无毛刺,镜面抛光工艺易清洁
- 防腐防锈使用寿命更长
- 高精度度,随时随地校准天平保证精度
- 硬度高,经久耐用
- 镭射激光雕刻工艺,规格标识清晰,高光洁,保精度

	货 号	规 格	单 位
F1级	sk-1528	10kg (F1级)	个
	sk-1527	5kg (F1级)	个
	sk-1526	2kg (F1级)	个
	sk-1525	1kg (F1级)	个
	sk-1524	500g (F1级)	个
	sk-1523	200g (F1级)	个
	sk-1522	100g (F1级)	个
	sk-1521	50g (F1级)	个
F2级	sk-1514	100g (F2级)	个
	sk-1513	50g (F2级)	个
	sk-1515	200g (F2级)	个
	sk-1520	10kg (F2级)	个
	sk-1519	5kg (F2级)	个
	sk-1518	2kg (F2级)	个
	sk-1517	1kg (F2级)	个
	sk-1516	500g (F2级)	个
E1级	sk-1542	200g (E1级)	个
	sk-1541	100g (E1级)	个
E2级	sk-1540	5kg (E2级)	个
	sk-1539	2kg (E2级)	个
	sk-1538	1kg (E2级)	个
	sk-1537	500g (E2级)	个
	sk-1536	200g (E2级)	个
	sk-1535	100g (E2级)	个
	sk-1534	50g (E2级)	个
	sk-1533	20g (E2级)	个
	sk-1532	10g (E2级)	个
	sk-1531	5g (E2级)	个
	sk-1530	2g (E2级)	个
	sk-1529	1g (E2级)	个

STAINLESS STEEL TWEEZER BARREL

不锈钢镊子筒



优选材质,采用不锈钢材质,镊子筒不同规格可放不同规格的镊子,按需求存放,方便使用用于放置镊子、手术刀等医疗用品广泛使用于医疗机构、实验室等。



- 优质不锈钢,采用优质不锈钢板材,经久耐用。
- 边角圆滑,采用新抛光工艺打磨,光滑无毛刺高亮整洁。
- 翻盖弧形设计,弧形设计方便打开和放置镊子。
- 抛光处理,采用国内高等抛光工艺,色泽靓丽。
- 圆形底座设计,使重心向下,防止使用时更加稳固安全。

货 号	规 格	单 位
sk-f3085	大号	个
sk-f3083	中号	个
sk-f3084	小号	个

STAINLESS STEEL BEAKER

不锈钢烧杯



不锈钢量杯材质为304不锈钢,有三种规格。



- 带有大注液口,便于注入。
- 把手安装部全周焊接密封,不会积聚液体或粉末。
- 耐腐蚀性优异,便于清洗的清洁烧杯。
- 精确刻度,清晰内外刻度准确把控
- 拉丝工艺,内外拉丝光滑精细
- 鹰嘴导流,倾倒方便不外漏圆润卷边不伤手
- 舒适手柄,焊接牢固凹陷按位适合抓握
- 平底设计,杯底轮廓圆滑,平底设计不打滑可直接电磁炉加热。

货 号	规 格	单 位
sk-2116	1000ml	个
sk-2115	500ml	个
sk-2117	2000ml	个

LIFTING TABLE

升降台



实验室升降小平台是一种用于调节物体高度的支撑工具,常用于实验室中调节物体高度,也可以用于生活中器物的高度调整和支撑。产品有不锈钢材质,防腐蚀,易清洁,结构牢固,升降平稳,根据需求调整高度,非常方便。升降台用于物理、化学、生物实验时物体的仪器。



- 结构耐用稳定,耐腐蚀,使用寿命长
- 适用于物理、化学、生物实验的小型设备。
- 采用优质不锈钢,硬度高,经久耐用
- 安全环保,外形美观,操作方便
- 表面平整,不易着尘污染,有良好的自洁型



支撑面

采用优质不锈钢材质,不易生锈,耐腐蚀性强,坚固耐用

货 号	规 格	单 位
SK-108	不锈钢100*100mm	个
SK-107	不锈钢150*150mm	个
SK-105	不锈钢250*250mm	个
SK-239	不锈钢300*300mm	个
SK-106	不锈钢200*200mm	个

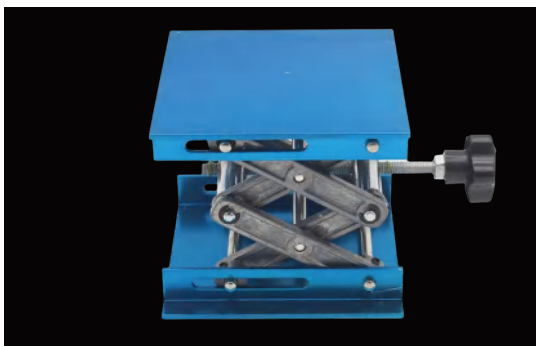
ALUMINUM OXIDE LIFTING TABLE

实验室铝氧化升降台



实验室升降小平台是一种用于调节物体高度的支撑工具，常用于实验室中调节物体高度，也可以用于生活中器物的高度调整和支撑。产品有氧化铝材质，有延展性，在潮湿空气中能形成一层防止金属腐蚀的氧化膜。易溶于稀硫酸、硝酸、盐酸、氢氧化钠和氢氧化钾溶液，难溶于水。铝的重量轻和耐腐蚀，是其性能的两大突出特点。结构牢固，升降平稳，根据需求调整高度，非常方便。升降台用于物理、化学、生物实验时物体的仪器。

- 支撑面,采用优质铝氧化材质,致密性强,不易生锈,耐酸碱性能好,坚固耐用。
- 支架,采用优质型材,防锈耐腐蚀结构稳固,结实耐用,支撑力强。
- 把手,精确调整高度,准确便捷。
- 底座,铝氧化材质底座,四角加装橡胶软垫,平稳牢固,保证升降稳定。

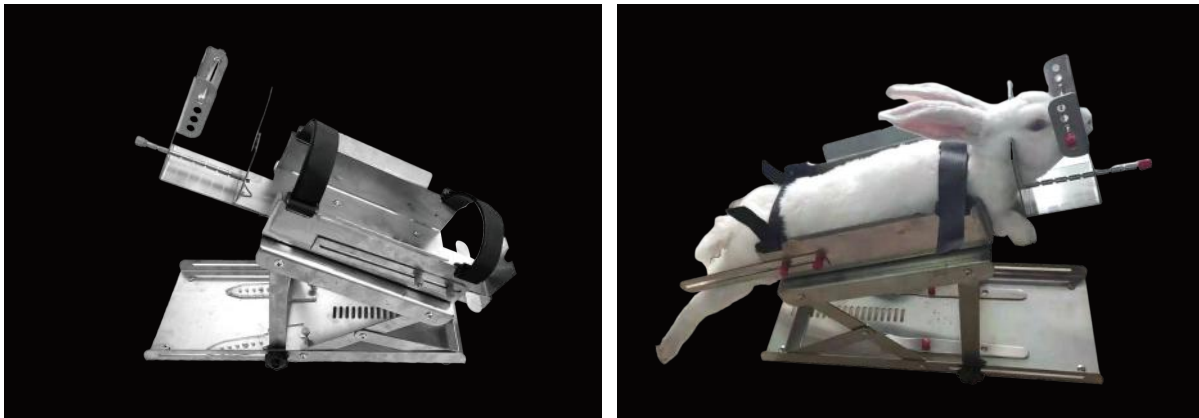


货 号	规 格	单 位
sk-f3073	150*150*250mm	个
sk-f3072	100*100*150mm	个
sk-f3074	200*200*280mm	个

STAINLESS STEEL

RABBIT RETENTION MECHANISM

不锈钢兔子固定架



兔是生理、药理、毒理实验和教学中最常用的动物之一，常用于发热研究、热源试验、免疫学研究、呼吸系统疾病研究、眼科学研究和皮肤反应试验等等。由于兔子体型适中，性情温顺，所以可以多途径地给药：口服、皮下、椎管、静脉、呼吸道、直肠、皮肤、眼睛、脑内等等，同时可多方式地采集血液、尿液、胃液等，仅血液采集就可分为兔耳缘静脉取血、耳中动脉取血、后肢胫部皮下静脉取血、股静脉取血、颈静脉取血和心脏取血等多种形式，所以说兔子在医学研究实验中有着重要的用途。

多功能兔固定架，成功地解决了清醒状态下的兔子固定问题，深受实验人员的喜爱，解决了兔子灌胃、采血、导尿、呼吸、眼睛和皮肤实验等问题，是非常理想的实验器材。



- 优良材质,采用优良材质制作,从源头上提升
- 质量,质量好
- 全架由不锈钢材料制成,可折迭、调整
- 设计合理

货 号	规 格	单 位
sk-2373	400×160×100mm	个

STAINLESS STEEL LARGE ANIMAL DISSECTION TABLE

大动物不锈钢解剖台

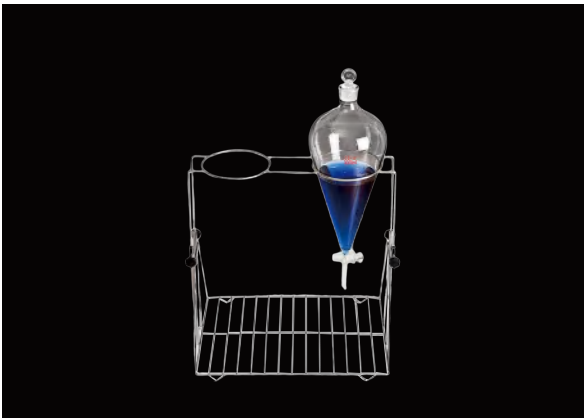


医用不锈钢质料, 无毒耐酸碱, 器械盘可调升降, 整体可拆装。台面与四周挡水沿为一整体, 保持了操作面终身无泄露。配备固定上水和活动上水, 利于台面的清洗。下水口低于台面水平面, 能确保台面污物、污水处理干净。工作灯、清洁盆、淋浴喷头、水及水装置、可调节高度的仪表托盘。全不锈钢解剖台生产结构合理, 使用方便, 表面光滑, 清洗方便, 漂洗消毒方便。



货 号	规 格	单 位
sk-2370	1300*700*850mm	个

STAINLESS STEEL
SEPARATING FUNNEL FRAME
不锈钢分液漏斗架



本产品采用不锈钢丝焊制而成,适用于各学科进行实验时放置适用管,本产品可用各种消毒液或是高压灭菌等各种消毒灭菌。



- 材质稳定,耐酸耐碱,耐腐蚀,耐高温。
- 304不锈钢材质韧性强不易磨损,有良好的物理性能,牢固结实。
- 可超低温或超高温高压灭菌处理可用各种消毒液消毒处理。
- 无生锈、耐酸碱、无老化、无变形无碎裂。

货 号	规 格	单 位
sk-817	60ml/6孔	个
sk-822	2000ml/4孔	个
sk-820	500ml/6孔	个
sk-824	5000ml/2孔	个
sk-823	3000ml/2孔	个
sk-821	1000ml/4孔	个
sk-819	250ml/6孔	个
sk-818	125ml/6孔	个

STAINLESS STEEL ALCOHOL LAMP

不锈钢酒精灯

不锈钢酒精灯是根据传统玻璃灯的原理进行改良的,酒精灯的结构采用优质的不锈钢材料制成,经久耐用。灯芯是采用吸导性较好的材料填充,燃烧时不会产生尘埃,使用寿命长。

- 材质:全不锈钢制造,满足食品、化工等领域的卫生要求;
- 可以整体高压灭菌或用消毒药剂浸泡,耐腐蚀性强;
- 耐冲击,不会受温度影响而炸裂烫伤操作人员,安全可靠;
- 灯芯使用时间可长达1年之久,不需要更换灯芯;
- 酒精灯整体高度低、底部宽大,从而杜绝因酒精灯倾倒溢出而造成的严重事故;
- 火焰大小不可调节. 建议酒精灯加注量为总容积的五分之四。



不锈钢酒精灯(可视)



不锈钢酒精灯(加厚)



不锈钢可调酒精灯(加厚)

	货 号	规 格	单 位
安全型酒精灯 (可视) 不锈钢酒精灯	sk-f3067	350ml带可视窗	个
	sk-f3068	500ml带可视窗	个
	sk-f3065	普通350ml	个
	sk-f3066	普通50ml	个
不锈钢可调酒精灯 (加厚)	sk-1894	100ml(可调节火焰)	个
不锈钢酒精灯 (加厚)	sk-1893	450ml(螺口)	个
	sk-1892	400ml(螺口)	个
	sk-1891	200ml(螺口)	个

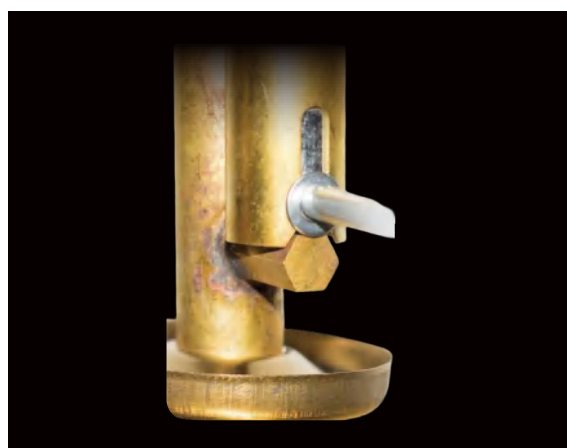
FULL COPPER ALCOHOL LAMP

全铜酒精灯

酒精喷灯是实验中常用的热源。主要用于需加强热的实验、玻璃加工等。酒精喷灯按形状可分为座式喷灯和挂式喷灯两种。初中常用的是座式喷灯。下面介绍座式酒精喷灯的原理、结构、使用及维修。

开始喷燃时由于温度不是很高，壶内燃烧气化速度较缓慢，火苗调节杆不宜提高，否则会产生失火现象，如发生熄火现象或者呼声较弱火力不强时，可用D0.5m/m铜针疏通后试之，如发生熄火可用火柴在喷管口点燃，即可工作。

- 火力可调大小可控，调动火力调节杆，可自由控制，释放火力大小，满足不同实验对温度的要求。
- 耐高温加热快，全铜制，无缝焊接的酒精喷灯具有耐高温（温度可达1000℃）和加热快的特点。
- 使用须知，使用95%以上工业纯酒精作为燃料，讲酒精从壶嘴处加入，第一次加入酒精不得少于200CC



货 号	规 格	单 位
sk-f3077	个	个

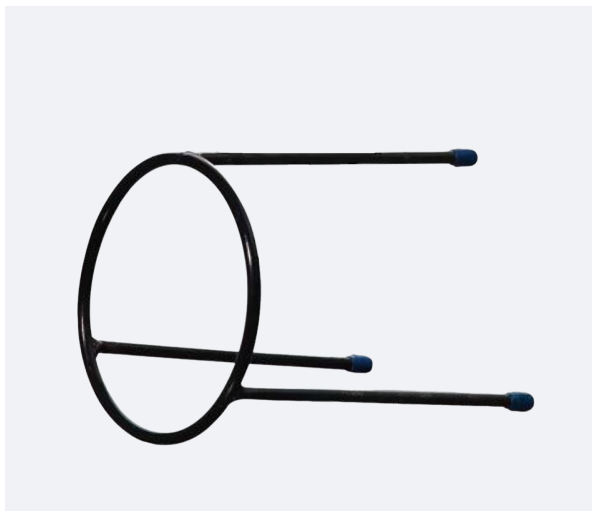
LAB TRIPOD

实验室三脚架

三脚架采用铁质制成,材料稳定,不会因为温度过高产生反应外层用黑色涂漆,美观大方,不会由于燃烧烟熏造成不美观的效果。三脚架主要是用来进行加热实验的工具,三脚架上垫一个石棉网、三脚架下面是酒精灯。



- 实验室加热实验用酒精灯支架。
- 采用三角设计,支撑稳定,置于桌面不易移动。
- 本品材质为铁,耐热耐摔,牢固耐用,表面喷漆处理,手感光滑,简约美观有质感。
- 耐热耐摔,牢固耐用;
- 表面喷漆处理,手感光滑,简约美观有质感。



货 号	规 格	单 位
SK-5184	136mm	个

STAINLESS STEEL SQUARE TRAY

不锈钢方形托盘

不锈钢方盘,是用不锈钢材料做成的,不锈钢方盘,不锈钢方盘广泛用于食品、机械、汽车、家电、轻工、电子、五金等行业,多用于盛放食品,工厂运转零件。不锈钢方形托盘具有耐腐蚀、耐蚀性、耐热性、低温强度!不易碎耐磨更安全、更健康。

- 优质不锈钢,全架采用优质304不锈钢,耐腐防锈,更健康。
- 方盘边缘采用镜面级的抛光技术,表面如镜子般光滑,容易清洗。
- 一体冲压成型无焊接不易生锈,无接缝光滑好清洗。

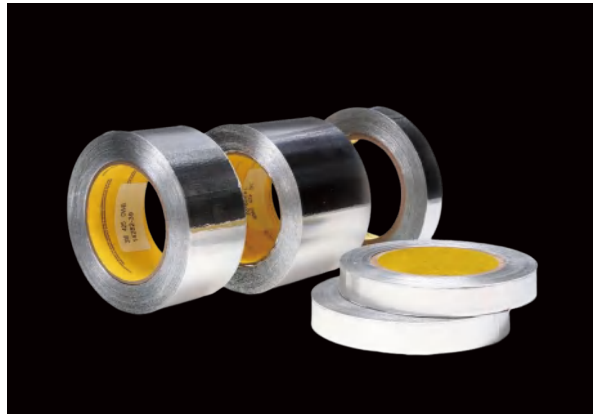
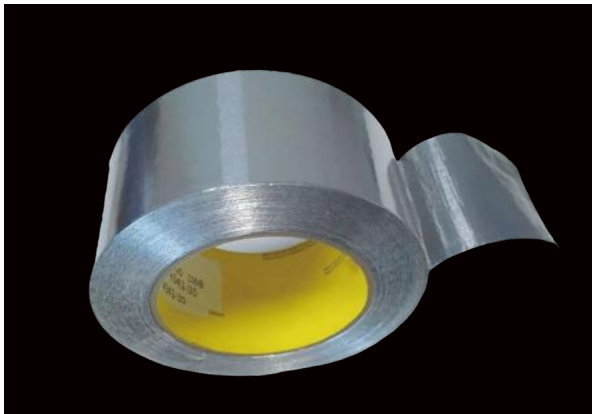


货 号	规 格	单 位
sk-f2017	45*35*2cm	个
sk-f3097	50*40*4.8	个
sk-f3089	40*30*2cm	个
sk-f3085	45*35*4.8cm	个
sk-f3091	27*20*4.8cm	个
sk-f3094	40*30*4.8cm	个
sk-f3092	32*22*4.8	个
sk-f3090	50*40*2cm	个
sk-f3093	36*27*4.8	个
sk-f3088	36*27*2cm	个
sk-f3093	36*27*4.8	个

METAL ALUMINUM FOIL TAPE

金属铝箔胶带

铝箔胶带是在铝箔表面涂上丙烯酸压敏胶,单面粘合。它由经过硅树脂处理的隔离纸制成。具有良好的防紫外线、防潮和防火性能,主要用于制冷和电子相关行业。 铝箔胶带以铝箔为基材涂布各种胶黏剂而成。



- 铝箔为基材,产品具有防锈抗腐蚀性的功能,不易掉色,防雨防紫外线。
- 自带背胶,背胶采用丙烯酸胶粘剂,持久耐用。
- 耐高温,提供防高温和紫外线照射保护具有一定范围的耐温性(短期耐温1498C长期耐温93℃)
- 易手撕,在使用过程中,无需借助工具,即可撕断

货 号	规 格	单 位
sk-942	55mm*55m	卷
sk-941	20mm*55m	卷
sk-940	30mm*55m	卷
sk-939	60mm*55m	卷
sk-938	100mm*55m	卷
sk-937	152.4mm*55m	卷
sk-936	150mm*55m	卷
sk-935	76.2mm*55m	卷
sk-934	75mm*55m	卷
sk-933	50*8mm*55m	卷
sk-932	50mm*55m	卷
sk-931	25mm*55m	卷
sk-930	25.4mm*55m	卷
sk-929	12.5mm*55m	卷

STAINLESS STEEL FREEZER RACK

不锈钢冻存架

用于立式超低温冰箱内，方便冻存管盒、离心管盒的存放，标记，合理利用每寸空间。还可以方便、快速地转移或取用有价值的样本，减少低温冰箱打开的时间和次数，最大限度的保证样本的保存环境。

样本冻存架针对卧式、立式冰箱以及液氮罐等低温设备，可以提供适于不同使用需求的冻存架。采用隔层的方式增加储存物品数量，每个架子每个抽屉都有卡片框，易于分辨物品种类。

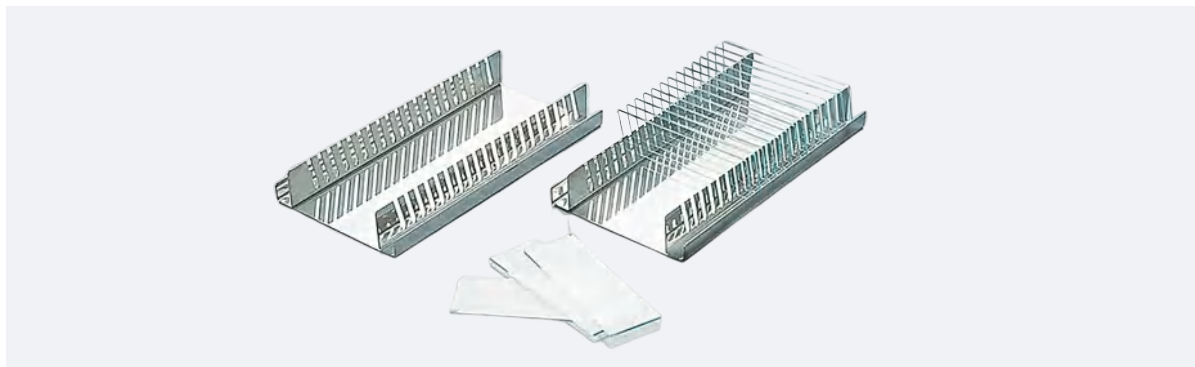
- 不锈钢材质，坚固耐用，尺寸规范，无毒无味
- 圆滑不伤手，做工精致
- 焊铆工艺，焊接牢固不脱落，经久耐用
- 材质稳定，加厚不锈钢材质，坚固耐用
- 表面光滑，无突出感，美观大方
- 把手圆柱形设计，提拉不勒手便于拿出
- 配有卡槽，便于做样本标记
- 翻边设计避免划伤
- 冲压成型，坚固耐用不易断裂
- 边角点焊，打磨处理



货 号	规 格	单 位
sk-1041	4层*3格	个
sk-1040	4层*4格	个
sk-1039	5层*3格	个
sk-1038	5层*4格	个

STAINLESS STEEL SLIDE HOLDER

不锈钢载玻片架



- 材质稳定, 加厚不锈钢材质, 防腐防锈, 坚固耐用。
- 表面光滑, 美观大方。
- 做工精细, 边缘光滑平整, 表面光亮, 不易生锈寿命长。
- 可放20片, 尺寸: 150×82×22mm, 间隔3mm



表面光滑



做工精细

货 号	规 格	单 位
sk-f0828	可放20片 / 2-162-01	个

STAINLESS STEEL TUBE FURNACE HOOK

不锈钢管式炉炉钩



管式炉专用炉钩, 本品采用不锈钢材质石英管、刚玉管用取放石英舟工具, 取放管堵非常方便, 长短可定制。



- 不锈钢材质, 材质稳定, 坚固耐用, 尺寸规范, 无毒无味
- 做工精细, 边缘光滑平整, 表面光亮, 美观大方, 不易生锈寿命长
- 耐腐蚀

货 号	规 格	单 位
sk-1786	30cm	根
sk-1790	80cm	根
sk-1791	100cm	根
sk-1789	60cm	根
sk-1788	50cm	根
sk-1787	40cm	根

STAINLESS STEEL BALL MILL TANK

不锈钢球磨罐

不锈钢球磨罐是常用的球磨罐之一,可配置多种样品。不锈钢球磨罐内表面有一层富铬氧化膜(钝化膜),具有一定的不锈钢和耐酸性。但在行星研磨仪的高速运动下,不锈钢球磨罐中的一些金属杂质会与样品混合。



- 材质稳定,加厚不锈钢材质,耐腐防锈,坚固耐用。
- 色泽光亮,表面光洁度高,壁面光滑,防止样品粘壁或结团。
- 使用寿命长、研磨效率高。
- 密封性好,较高的比重和硬度带来较强的粉碎和研磨能力,耐磨性好,密封性能好,无泄漏

货 号	规 格	单 位
sk-1438	1000ml	套
sk-1435	100ml	套
sk-1436	250ml	套
sk-1441	2500ml	套
sk-1442	3000ml	套
sk-1440	2000ml	套
sk-1439	1500ml	套
sk-1437	500ml	套
sk-1434	50ml	套

STAINLESS STEEL
GRINDING BALLS
不锈钢研磨球



304不锈钢球常用在行星球磨机, 滚筒球磨机, 搅拌球磨机, 振动球磨机等球磨机上, 对物料超细研磨及分散。304不锈钢是市面上用途较为广泛一款钢球, 可用于医疗器械, 化工、航天, 塑料五金: 香水瓶、喷雾器、阀门、指甲油、电机、开关、电熨斗、洗衣机、电冰箱、空调、药材、汽车配件、仪器、奶瓶, 电子元件, 首饰抛光等产品。



- 一般无磁, 但经过光球后会带磁, 可去磁, HRC ≤26。
- 具有良好的防锈、防腐性能。
- 球形度好, 表面光滑。
- 适用于多种物料的研磨, 性价比高

货 号	规 格	单 位
SK-3354	6mm/1kg	包
SK-3355	5mm/1kg	包
SK-3356	10mm/1kg	包
SK-3357	8mm/1kg	包

ALUMINUM FOIL GAS SAMPLING BAG

铝箔气体采样袋

铝箔采气袋是一种应用于疾病预防、环境监测、劳动保护等，无样品损失、方便快捷等的气袋。该产品广泛运用于疾病预防、环境监测、劳动保护、安监、军事、气象、科研教学、冶金、石油化工、铁路、建材等部门的气体采样及存储。既可用于充装各种高纯气体，也可用于充装CO、H₂S、PH₃及碳氢化合物等各种标准混合气，是橡胶球胆的理想替代产品。



- 单双阀双重选择，双阀门一个可作出气另一个可作进气口；
- 杜绝漏气，螺旋口密封，顶端穿刺取样；
- 良好的避光性，不透明，具有良好的避光性，渗透率低；
- 加厚铝箔复合膜材质，坚固耐用。



铝箔采气袋/复合膜气体采集袋

货 号	规 格	单 位
sk-f2554	20L双阀	个
sk-f2553	20L单阀	个
sk-f2552	10L双阀	个
sk-f2551	10L单阀	个
sk-f2550	5L双阀	个
sk-f2549	5L单阀	个
sk-f2547	3L双阀	个
sk-f2548	3L单阀	个
sk-f2546	2L双阀	个
sk-f2545	2L单阀	个
sk-f2543	1L双阀	个
sk-f2544	1L单阀	个
sk-f2542	500ml双阀	个
sk-f2541	500ml单阀	个
sk-f2540	300ml双阀	个
sk-f2539	300ml单阀	个
sk-f2538	250ml双阀	个
sk-f2537	250ml单阀	个
sk-f2536	100ml双阀	个
sk-f2535	100ml单阀	个
sk-f2534	50ml双阀	个
sk-f2533	50ml单阀	个

铝塑复合膜气体采样袋/集气袋

货 号	规 格	单 位
sk-1871	15L单向阀	5只/包
sk-1870	10L单向阀	5只/包
sk-1868	5L单向阀	5只/包
sk-1866	2L单向阀	5只/包
sk-1865	1L单向阀	5只/包
sk-1863	0.3L单向阀	5只/包
sk-1862	0.2L单向阀	5只/包
sk-1869	8L单向阀	5只/包
sk-1867	3L单向阀	5只/包
sk-1864	0.5L单向阀	5只/包
sk-1861	0.1L单向阀	5只/包
sk-1860	50ml单侧阀	5个/包
sk-1873	0.2L双向阀	5只/包
sk-1875	0.5L双向阀	5只/包
sk-1877	2L双向阀	5只/包
sk-1879	5L双向阀	5只/包
sk-1881	10L双向阀	5只/包
sk-1882	15L双向阀	5只/包
sk-1880	8L双向阀	5支/包
sk-1878	3L双向阀	5只/包
sk-1874	0.3L双向阀	5只/包
sk-1872	0.1L双向阀	5只/包

STAINLESS STEEL BARREL

不锈钢桶



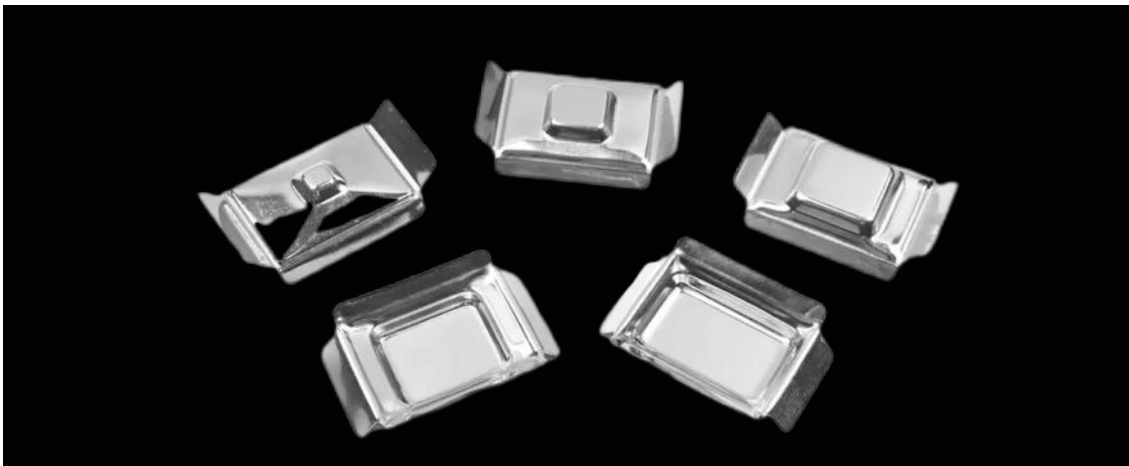
- 质选好料,优质不锈钢,桶身桶盖不吸磁,耐用。
- 加厚锅底,平整锅底,快速导热,受热均匀。
- 抛光镜面,下沉式锅盖,防尘防溢。
- 人体工程学提手,指位凹凸设计,仿人体工程学,握感舒适。
- 桶内光滑平整,倾倒内容物快速,不留残渣。

货 号	规 格	单 位
SK-3561	直径20cm*高20cm/5L	个
SK-3562	直径20cm*高30cm/8L	个
SK-3563	直径25cm*高30cm/12L	个
SK-3564	直径25cm*高40cm/19L	个
SK-3565	直径30cm*高30cm/20L	个
SK-3566	直径30cm*高40cm/25L	个
SK-3567	直径30cm*高50cm/32L	个
SK-3568	直径35cm*高35cm/30L	个
SK-3569	直径35cm*高40cm/38L	个
SK-3570	直径35cm*高50cm/45L	个
SK-3571	直径40cm*高40cm/45L	个
SK-3572	直径40cm*高50cm/60L	个
SK-3573	直径45cm*高45cm/68L	个
SK-3574	直径50cm*高50cm/95L	个

STAINLESS STEEL

EMBEDDED BOTTOM FILM

不锈钢包埋底膜



设计用于标准的包埋盒和O形圈的组织样本包埋, 适配大多数常用的包埋设备



- 304食品级不锈钢打造, 精工焊制, 耐酸, 耐碱, 耐高温, 耐磨损。
- 适用性好, 不易变形, 使用寿命长, 与包埋盒配合脱水组织使用
- 表面经抛光处理, 边角光滑不锋利
- 可重复使用

货 号	规 格	单 位
SK-2984	7*7*7mm	个
SK-2985	15*15*7mm	个
SK-2986	24*24*7mm	个
SK-2987	30*24*7mm	个
SK-2988	37*24*7mm	个
SK-2989	7*7*9mm	个
SK-2990	15*15*9mm	个
SK-2991	24*24*9mm个	个
SK-2992	37*24*9mm	个

STAINLESS STEEL CHROMATOGRAPHY COLUMN FRAME

不锈钢层析柱架



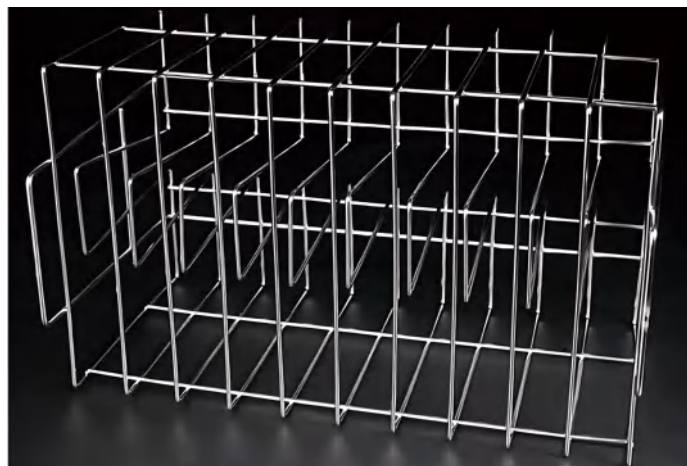
本产品设计先进, 安装简便。不锈钢架子由304不锈钢箍、304不锈钢杆、304不锈钢防滑套等组成;耐腐蚀,带脚刹角轮,方便移动层析柱。



- 不锈钢打造, 精工焊制, 耐酸, 耐碱, 耐高温, 耐磨损。
- 经久耐用, 有滚轮, 便于移动, 牢稳耐用。
- 表面光滑, 接口牢固, 电解抛光, 不易刮手, 使用方便。

货 号	规 格	单 位
sk-2292	适用于外径90-120mm	个
sk-2295	适用于外径150-230mm	个
sk-2293	适用于外径250-320mm	个
sk-2297	80*120cm	个
sk-2296	70*100cm	个

STAINLESS STEEL HOMOGENEOUS BAG HOLDER 不锈钢均质袋架



不锈钢均质袋架无生锈或腐蚀,可用各种消毒液或高压灭菌等方法消毒灭菌以及易清洗。
可多个叠加不失工作台面功能,均质袋整洁有序,本品为脉冲震荡样品前处理,主要对液体或固体样品,进行取样和均质操作时储放无菌均质袋,样品袋的放置。

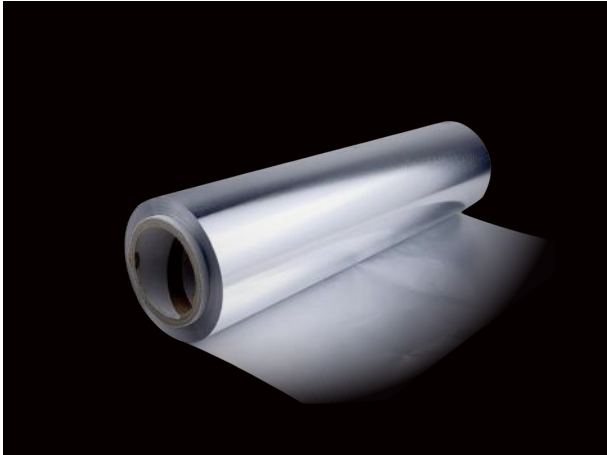


- 304食品级不锈钢打造,精工焊制,耐酸,耐碱,耐高温,耐磨损。
- 提手设计,提拿把手,便于移动,牢稳耐用。
- 表面光滑,接口牢固,电解抛光,不易刮手,使用方便。

货 号	规 格	单 位
sk-f3080	6格	个
sk-f3078	2格	个
sk-f3082	10格	个
sk-f3081	8格	个
sk-f3079	5格	个

TIN FOIL

锡箔纸



锡箔纸是一种由锡和其他金属制成的薄膜,通常用铝制成。

密封性强:锡箔纸具有高度的密封性,可以有效地保持食品、药品等的新鲜度和品质。

防腐性强:锡箔纸能够有效地防止氧化、水分蒸发和异味的渗透,从而保护食品、药品等的质量。

耐高温性:锡箔纸能耐受高温,可以用来包裹烤肉、蒸菜等食品,也可以被用作烘烤和烤箱中的衬垫。

轻便耐用:锡箔纸轻便,便于携带和储存,并且可以多次使用。

应用

包装:锡箔纸是常用的食品、药物和化妆品等产品的包装材料,其密封性和防腐性保持产品的新鲜度和质量。

烹饪:锡箔纸可以用来包裹食物、覆盖食物或将食物烤、蒸、炖或烤熟。

工业:锡箔纸在工业中被用作电子器件、电缆、太阳能电池的隔离层、涂料和粘合剂的材料。

医疗:锡箔纸在医疗中被用作隔离材料,用于包装手术器械、药品和其他医用物品。

货 号	规 格	单 位
sk-1146	30cm*20m/10盒/箱	箱
sk-1954	30cm*10m/15盒/箱	箱
sk-1953	30cm*5m/15盒/箱	箱
sk-1136	30cm*15m/30盒/箱	箱
sk-1135	30cm*8m/30盒/箱	箱
sk-1134	25cm*8m/30盒/箱	箱
SK-079	25cm*8M	盒
SK-012	30CM*20M	盒
SK-077	30CM*15M	盒

STAINLESS STEEL CENTRIFUGE TUBE RACK 不锈钢离心管架



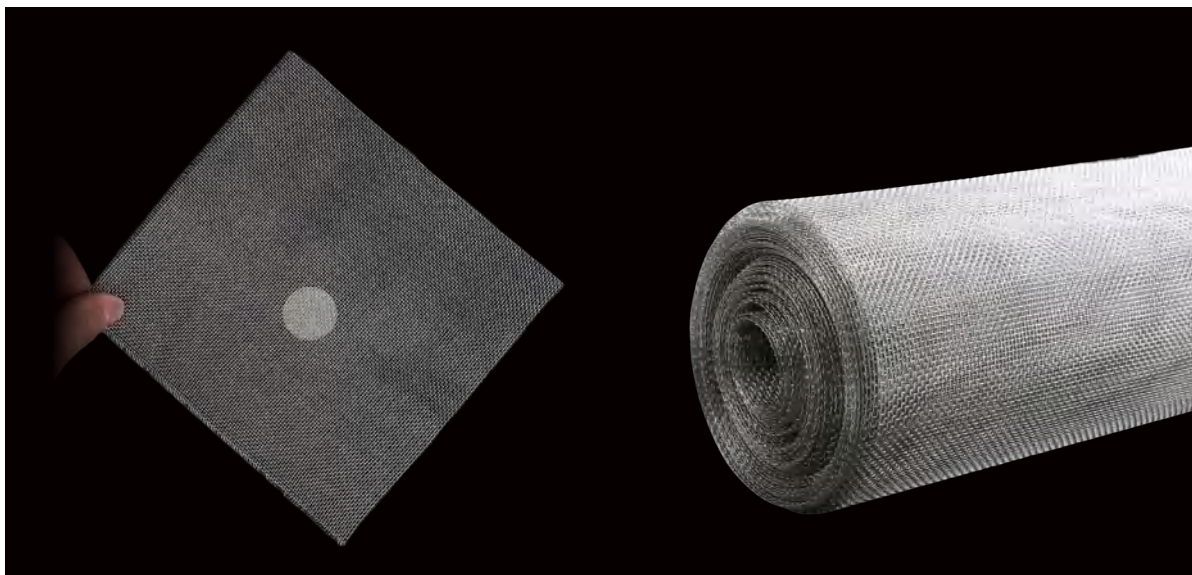
不锈钢离心管架由不锈钢材质制成,可用于进行样品处理或是存储少量样品,移动方便,不易生锈腐蚀

- 坚固焊接, 管架做工精细, 精细抛光打磨, 表面光滑不伤手
- 304不锈钢材质, 材质稳定, 耐高温, 耐酸碱腐蚀
- 弯曲等热加工性好, 无热处理硬化现象

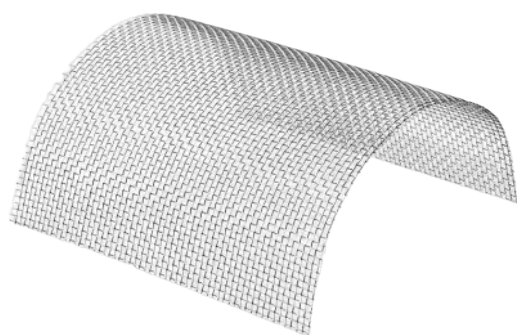
货 号	规 格	单 位
sk-f3023	30mm40孔	个
sk-f3021	30mm24孔	个
sk-f3022	30mm20孔	个
sk-f3017	30mm32孔	个
sk-f3011	30mm6孔	个
sk-f3012	30mm8孔	个
sk-f3013	30mm10孔	个
sk-f3014	30mm12孔	个
sk-f3015	30mm24孔	个
sk-f3019	14mm40孔	个
sk-f3020	17mm12孔	个
sk-f23003	17mm40孔	个
sk-f3024	17mm50孔	个
sk-f3018	40mm10孔	个
sk-f3002	16mm40孔	个
sk-f3005	19mm40孔	个
sk-f3006	21mm40孔	个
sk-f3007	23mm40孔	个
sk-f3008	25mm40孔	个
sk-f3009	27mm40孔	个
sk-f3010	13mm40孔	个
sk-f3016	32mm12孔	个

STAINLESS STEEL SCREEN

不锈钢筛网



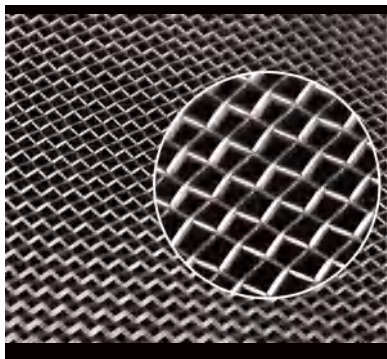
不锈钢筛网是一种用于筛分过滤的金属网状结构元件。广泛应用于多行业中的筛分、过滤、脱水、脱泥等作业。它具有很高的强度、刚度和承载能力、可以做成各种形状的刚性的筛分过滤装置。



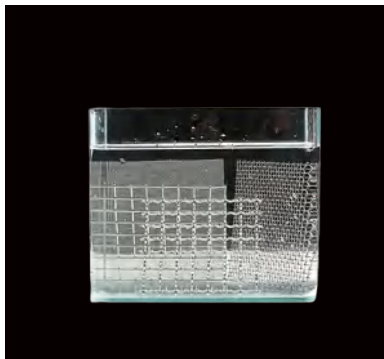
- 耐酸、耐碱、耐锈蚀性能好；
- 强度高，拉力、韧性和耐磨性强，经久耐用；
- 耐高温氧化，304不锈钢筛网名义耐受温度为800摄氏度，310S不锈钢筛网名义耐受温度可达1150摄氏度；
- 常温加工，即容易塑性加工，使不锈钢筛网的使用可能性多样化；
- 光洁度高，不必表面处理，维护方便简单

用途

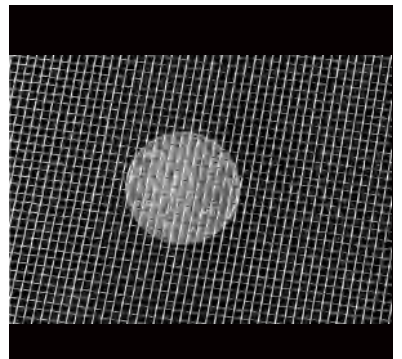
不锈钢筛网广泛用于筛分过滤和防护装饰，适用范围遍布矿业、石油、化工、食品、医药、机械制造、建筑装饰、电子、航空航天等行业。不锈钢筛网大多用于建筑过程中使用，并且在当代楼房建筑、地基、修路中起着无法替代的作用。



表面光滑



不易生锈



结构坚固

货 号	规 格	单 位
SK-R181	5cm*20cm	个
SK-R180	5cm*15cm	个
SK-2929	直径20cm/8-200目	个
SK-2930	直径25cm/8-200目	个
SK-2931	直径30cm/8-200目	个
SK-2932	直径35cm/8-200目	个
SK-2933	直径10cm/8-200目	个
SK-2934	直径15cm/8-200目	个
SK-2935	直径40cm/8-200目	个
SK-2936	直径45cm/8-200目	个
SK-2937	直径50cm/8-200目	个
SK-2938	直径60cm/8-200目	个
sk-f6542-14	24cm/60目	个
sk-f6542-15	28cm/60目	个
sk-f6542-16	15cm/14目	个
sk-f6542-17	20cm/14目	个
sk-f6542-18	24cm/14目	个
sk-f6542-19	20cm/60目带手柄	个
sk-f6542-20	14cm/60目带手柄	个

STAINLESS STEEL TEST TUBE CAPS

不锈钢试管帽



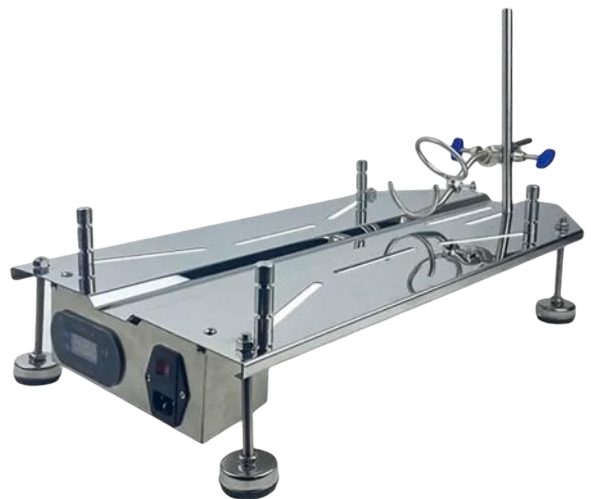
- 不锈钢材质, 精选优质不锈钢材质, 耐用、耐腐蚀
- 材质稳定, 耐酸碱、耐高温, 耐磨性良好
- 使用寿命长, 加厚耐磨, 满足不同需求

货 号	规 格	单 位
sk-f3071	18mm/10个/组	组
sk-f3070	15mm/10个/组	组
sk-f3069	13mm/10个/组	组

THERMOSTATIC PIKA DUAL-PURPOSE DISSECTION TABLE

鼠兔两用不锈钢恒温解剖台

不锈钢电热鼠兔两用解剖台能满足高等院校实验室鼠兔手术的需要，目前是动物手术的器械之该解剖台采用不锈钢抛光制做，款式大方且耐腐蚀易清洗，备有电加热装置，用以寒冷天气使用。不锈钢恒温鼠兔解剖台具有控温准确、温度显示直观、操作方便等特点。



八道板内凹槽

可根据属兔大小自由调节



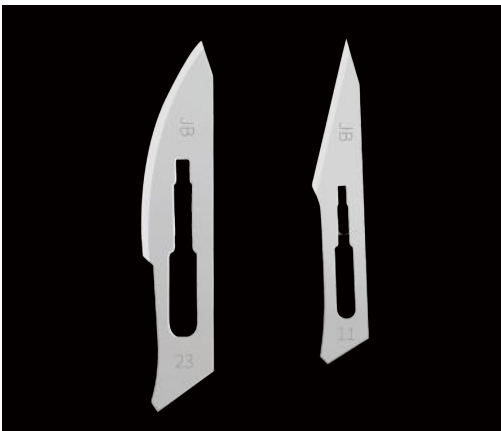
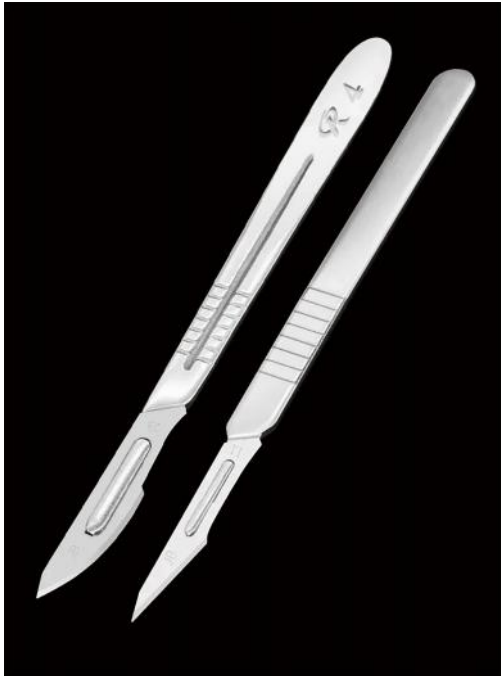
橡胶垫底

防滑胶底，更稳固

货 号	规 格	单 位
sk-1919	700*290*100mm	套

SCALPEL HANDLE BLADE

手术刀柄刀片



最常用的刀片（10号、20号、21号、22号）为肋状背缘及圆突的刀刃。

小型刀片（15号）因其运行较为灵活、精确，常用于整形及小儿外科等精细手术

12号刀片：钩状；用于拱形切开鼓膜以引流中耳感染。

11号刀片：刺刀；用于反挑式切开脓肿及精细解剖分离。

常用刀柄为：4号；安装较大刀片；3号；安装小型刀片；多用于整形外科手术。7号；刀柄常用于眼、耳鼻喉等科手术。

- 材质稳定, 材质密度大, 强度高, 耐腐蚀, 不缺口。
- 锋利不崩刀, 刃口精细涂层, 切割锋利, 舒心的使用效果。
- 精美包装, 保护刀片不受磨损, 更持久耐用

货 号	规 格	单 位
sk-2198	3号+10号刀片10片	盒
sk-2199	3号+11号刀片10片	盒
sk-2201	3号+15号刀片10片	盒
sk-2200	3号+12号刀片10片	盒
sk-2206	4号+24号刀片10片	盒
sk-2205	4号+23号刀片10片	盒
sk-2204	4号+22号刀片10片	盒
sk-2203	4号+21号刀片10片	盒
sk-2202	4号+20号刀片10片	盒

LYCRA DISPOSABLE BLADES

莱卡 一次性刀片

由不锈钢制成，刀片超细而耐用，能够用于徕卡切片机和冰冻切片机系列，以及用于常规的冰冻切片机和切片机模型。独特的刀片涂层工艺对常规组织学中切片拉伸与切割条带质量的改进效果显而易见。适用于各品牌石蜡切片机与冰冻切片机。



刀片超细

刀片超细而耐用

刀片锋利

替换该刀片非常锋利,使用时请注意

货 号	规 格	单 位
SK-2581	818/80*14*0.35mm	50片/盒
SK-R204	819/80*8*0.25mm	50片/盒

FEATHER BLADE

FEATHER 羽毛刀片



日本原装进口羽毛 (Feather Microtome Blade) 一次性病理切片刀片A35、R35、S35、N35、A22、S22、C35、高剖面、H35S、H45L、SH35W、N35HR、S35L、S35LL, 适用于病理组织轮转式石蜡切片机、滑动切片机、冰冻切片机、推拉式切片机、锯齿切片机、硬组织切片机、振动切片机和工程材料切片机等。



- 羽毛R35切片刀片用于石蜡包埋组织切片, 特别适用于常规超薄切片机操作, 双喷射增加了刀锋的强度和耐力, 即使用刀片的相同位置切片、修剪都没有问题。
- 羽毛S35切片刀片用于石蜡包埋组织切片, 高超的切割性能和耐用性已为它赢的美誉。
- 羽毛A35切片刀片用于石蜡包埋组织切片, 特别适用于硬组织切片和带状切片, 修剪后稳定耐用。
- 羽毛N35切片刀片用于石蜡包埋组织切片, 使用寿命长, 在实际切片中, 修剪后无需移动刀片。
- 羽毛C35切片刀片用于薄片的冰冻切片, 为恒冷切片提供的特别场所消除了卷边或褶皱问题。

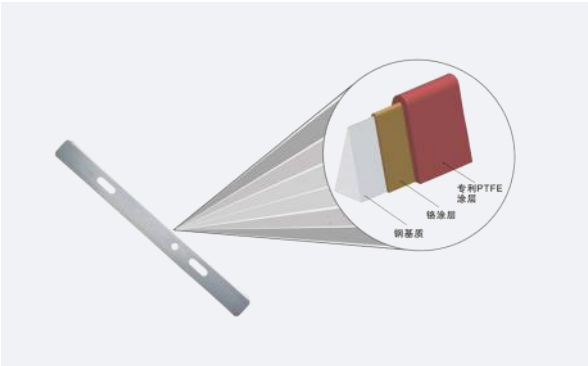
货号	规格	单位
SK-2579	N35/50片/盒	50片/盒
SK-2577	R35/50片/盒	50片/盒
SK-2578	A35/50片/盒	50片/盒
SK-3231	C35/50片/盒	50片/盒
SK-3232	S35/50片	50片
SK-3233	H35/50片	50片

THERMO MX35

珊顿Thermo MX35

在组织病理学流程中，组织蜡块需要通过组织切片机切割成极薄的组织切片。一次性刀片的性能对zui终切的质量起到大的影响。ThermoScientific通过优化的钢材、刀刃角度及包被技术，为用户提供MX35优加及MX35优一次刀片，在范围广泛受到认可。

3052835MX35优加(Premier+)刀片，窄片0.254×8×80mm广泛适用于各常规组织样品、可迅速达到较佳切割状态、坚固耐用、卡匣包装方便取用50片/盒。



刀片超细

刀片超细而耐用

优质不锈钢

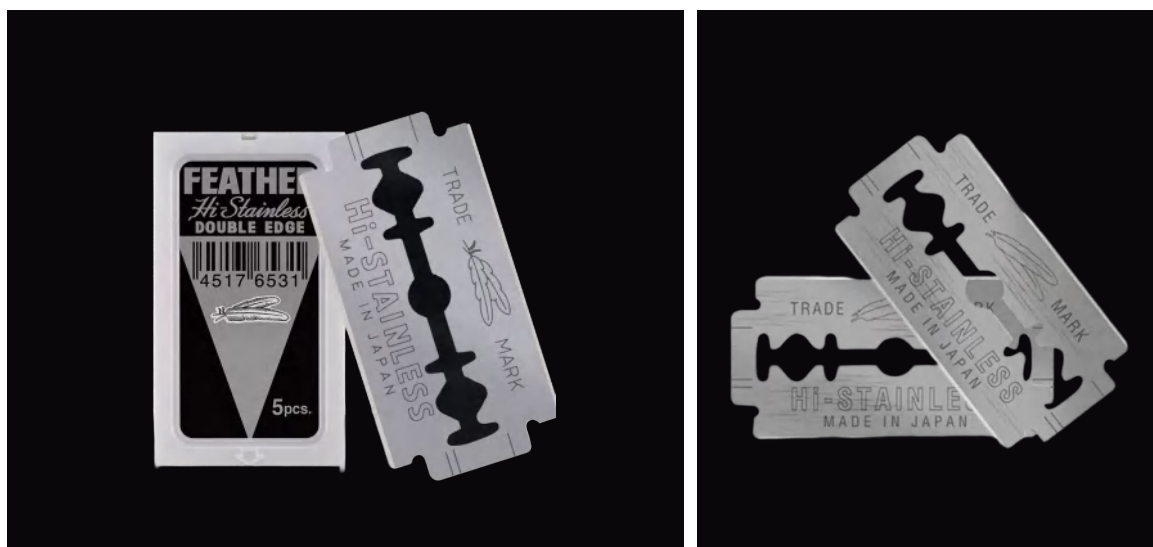
一次性刀片精选优质不锈钢材质、耐腐蚀

货 号	型 号	规 格	单 位
SK-2580	MAX35 优加(Premier+)	0.254×8×80mm	50片/盒

FEATHER DOUBLE-EDGED STAINLESS STEEL BLADE

羽毛牌双刃不锈钢刀片

日本原装进口羽毛双刃不锈钢刀片，是一种替换刀片，刀片压力为0.1毫米的不锈钢双刃刀片，做了铂合金和树脂的W涂层处理，锋利度好。



- 日本原装进口羽毛双刃不锈钢刀片，刀片精选优质不锈钢材质，耐腐蚀。
- 锋利度持久。它可以用水清洗，因此易于维护。方便携带，小巧锋利。
- 精美包装，精美小巧刀片收纳盒，保护刀片不受磨损，更持久耐用。

货 号	规 格	单 位
SK-R-201	全长42.7x刃长37x宽度22x刃厚0.1mm	100片/条

FEATHER BRAND SCALPEL BLADE

羽毛牌手术刀片

日本原装进口羽毛手术刀刀片，是一种替换刀片。刀片不锈钢材质，耐腐蚀，锋利，不易变形，每一片刀片都密封于铝箔中。

羽毛刀片不仅广泛用于外科、病理科、美容整形科、骨科、牙科、眼科等医疗领域，同时被应用于PCB印刷电路板电子行业、工业皮具切割、珠宝首饰加工、塑料线材切割、野外生存等非医疗领域。



优质不锈钢

刀片精选优质不锈钢材质，耐腐蚀



独立包装

每一片刀片都密封于铝箔中,无菌级别

货号	规格	单位
SK-R202	11#	100片/盒

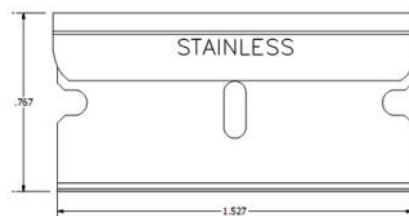
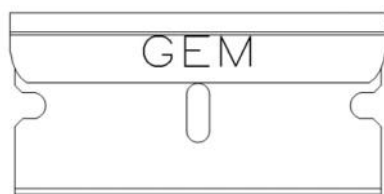
GEM SINGLE-SIDED BLADES

GEM单面刀片



GEM是单面安全刀片中的次刀片，碳钢和不锈钢材质。美国原装进口 Gem单面刀片被广泛应用于PCB印刷线路板电子、塑料线材、玻璃工业、医疗技术、生命科学实验和装饰行业中进行精细而专业的清洁、修整、刮削、切割和去毛刺作业等。 GEM®表示刀片的最高品质，也只有最高品质的刀片才能称为“GEM”。

- 材质稳定，材质密度大，强度高，耐腐蚀，不缺口。
- 锋利不崩刀，刃口精细涂层，切割锋利，舒心的使用效果。
- 精美包装，保护刀片不受磨损，更持久耐用



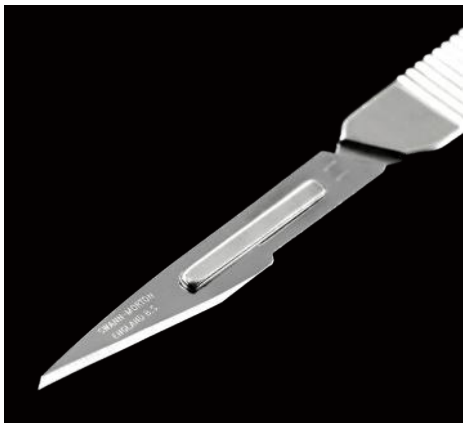
货号	规格	单位
SK-R-F0059/1	39x19x0.23mm	100片/盒

STERILIZED CARBON STEEL SCALPEL BLADE

灭菌碳钢手术刀片



Swann-Morton专业精密手术刀刀片由优质碳钢制成,具有精确的细边和平滑的切割效果。设计成适合任何标准手术刀手柄,便于携带和易于使用,每个刀片均直接在刀上标明尺寸,便于识别。



- 刀片尺寸直接标记在手术刀上,易于识别正确的刀片
- 设计成适合任何标准手术刀手柄,便于携带和易于使用
- 由碳钢制成,具有坚固可靠的边缘



独立包装

每一片刀片都密封于铝箔中,无菌级别

货 号	规 格	单 位
SK-R203	10#、11#、15# (三选一)	100片/盒

DISPOSABLE PATHOLOGY BLADES

一次性病理刀片

PB-2病理切片刀片

瑞沃德病理刀片采用PLASMA技术, 锋利度更高, 切出更优质的切片。耐用, 增加刀锋的强度和耐力, 使用寿命更长。适用于石蜡切片和冷冻切片。



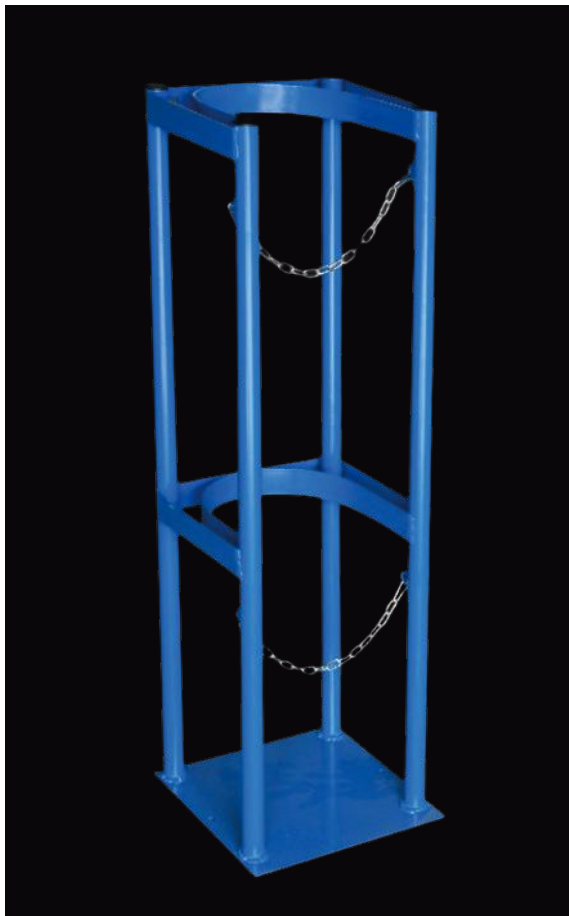
产品特性

- 锋利度更高;
- 耐用, 使用寿命更长;
- 适用冷冻切片和石蜡切片。

货 号	规 格	单 位
SK-PB-2	80*8*0.25mm	50片/盒

CYLINDER HOLDER

钢瓶固定架



产品选用加厚钢材和环保喷塑处理工艺,无气味对人体无害,架子安全稳固!适用于各种规格氮气、氩气、氢气、氯气、氦气、氧气、乙炔等各种钢瓶罐的安全存放。适合工厂、实验室、医院、学校、疾控中心、电子室、洁净室、工业机构等单位使用。

- 镀锌双锁链条,采用镀锌工艺耐磨不生锈加粗双锁链条,能保证气瓶不滑落,不倾斜,更增加了瓶架的稳固性;
- 弯形设计,中间弯形设计,既增强了瓶架的稳固性,又可紧贴瓶身,防止气瓶摇动;
- 螺丝固定孔,在底板及背板上都有开孔,以便可以将瓶架固定在墙上或地板上。

货 号	规 格	单 位
SK-2667	40L双瓶固定带轮	个
sk-756	40L/四瓶固定架	个
sk-757	4L/单瓶固定架	个
sk-758	40L单瓶带轮	个
sk-759	10L三瓶钢瓶架	个
sk-760	40L六瓶固定架	个
sk-752	10L双瓶固定架	个
SK-751	10L单位固定架	个
sk-755	40L三瓶固定架	个
sk-754	40L双瓶固定架	个
sk-753	40L单瓶固定架	个

BUNSEN BURNER

本生灯



德国化学家R.W.本生的助手为装备海德堡大学化学实验室而发明的用煤气为燃料的加热器具。本生将其改进为先让煤气和空气在灯内充分混合,从而使煤气燃烧完全,得到无光高温火焰。市场上已经出现以丁烷气体为燃料的电子打火式本生灯,手持或座式,操作愈加简便,也脱离了煤气源的限制。



电子本生灯

货 号	规 格	单 位
SK-3520	垂直型	个
SK-3521	斜型45°	个



手持式本生灯

货 号	规 格	单 位
SK-3522	手持式	个

VACUUM INSULATED KETTLE

真空保温瓶



- 真空保温,牢牢锁住水温,暖意久久不散,长效保温,紧锁温度不流失;
- 一键出水,单手轻松掌控,轻压按压出水,女生也可单手轻松操作,倒水不费力,免开盖;
- 密闭锁温,旋转式壶盖,内置密封硅胶圈,密封防漏,不漏水不跑温;
- 大容量,2000ml大容量,供多人饮用,满足家庭、办公、会议等日常饮水需求。



货 号	规 格	单 位
SK-3555	2L	个

LABORATORY HOLE PUNCH

实验室打孔器



打孔器是专门用于橡胶塞上打孔的实验器材，方便进行实验取气体。特别提醒,因胶塞有伸缩性,打出来的孔略小于打孔器外径。

- 优质金属, 不锈钢材质,使用简单经久耐用；
- 耐酸耐碱, 不锈钢打孔器,耐酸耐碱,高耐腐蚀；
- 材质结实耐用,造型独特,用力准确,避免打偏位置；
- 产品用途, 实验室打孔器主要用于胶塞打孔。

货 号	规 格	单 位
sk-f0661	七件套带手柄	把
sk-f0659	七件套	把

MOUSE GUILLOTINE

老鼠断头器



老鼠断头器是神经解剖,神经生理,神经药理和神经外科等领域内的重要研究设备,其别名又可称为啮齿动物断头器。用于铡鼠头,上下有铡刀片、刃口锋利,断头后切口平整,适用于大小鼠等动物实验。

- 优质不锈钢,持久耐用;
- 锋利刀刃,刀口采用304不锈钢,锋利度再升级,轻松斩鼠;
- 握感舒适,全钢握柄,表面防滑处理,结实舒适,新鼠不费力;
- 使用用途,用于侧鼠头,上下有铡刀片、刃口锋利,断头后切口平整,适用于大小鼠等动物实验。



货 号	规 格	单 位
sk-f0972	33.5*15.5*21cm	个

MOUSE EAR TAG FORCEPS & EAR TAGS

小鼠耳标钳&耳标



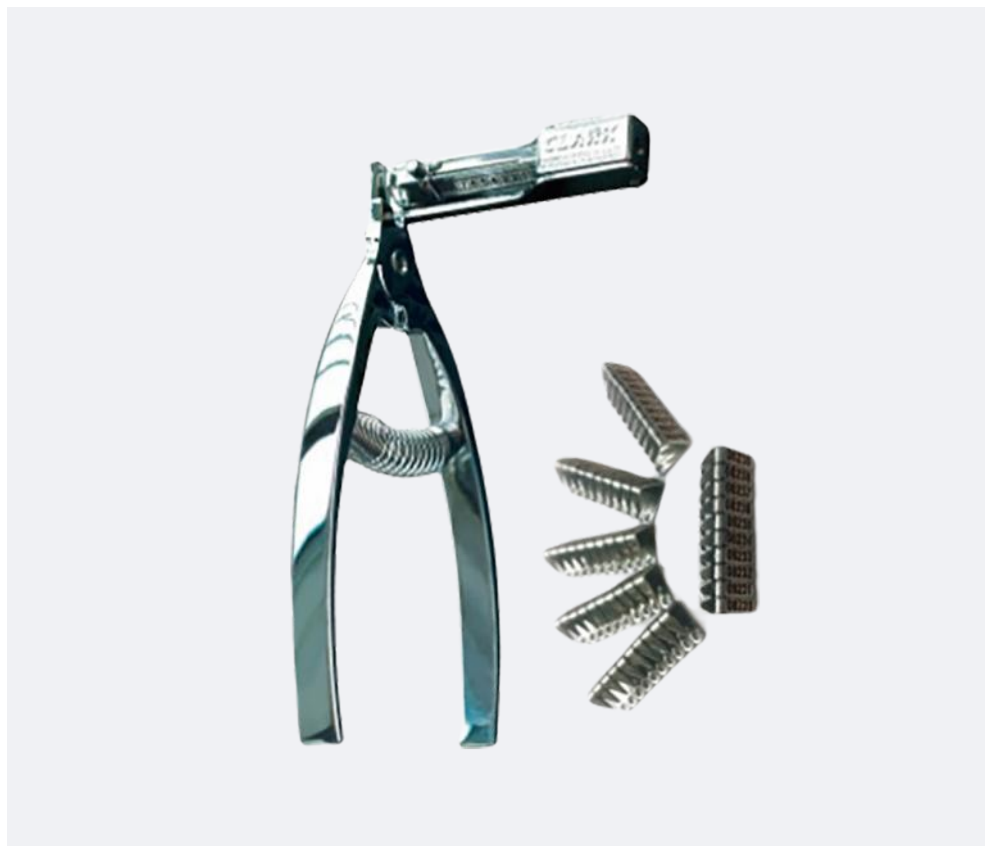
鼠耳标钳是固定鼠耳标的工具。

鼠耳标使用优质不锈钢材料制作,表面光洁、耐腐蚀。并可高压灭菌,从而减少动物感染的几率,标记后不易脱落。标器编号适用于成年小鼠,除特殊表型如先天性耳朵溃烂的品系不适用。

连续耳标钳,该耳标钳可以一次装10个耳标,操作简单方便,快速。适用于小鼠、大鼠、鱼、鸡、鸭、兔子等小动物耳标自穿刺标记。

使用技巧

将鼠耳标放在耳标钳固定位置,耳标卡口对准动物的一只耳朵,轻轻压上耳标钳,耳标尖端穿过鼠耳,与另一端锁定。(提示:C57小鼠由于耳朵特别薄,一定要往耳朵根部打,以防脱落!和打孔器不配套使用,不需要打孔器提前打孔。另耳标可放到高压灭菌器进行高温高压消毒。)



小鼠耳标

货 号	规 格	单 位
sk-f0510	单面	100个/包

小鼠耳标钳/耳标钳

货 号	规 格	单 位
sk-1809	小鼠	把

连续耳标钳,实验动物连续耳钉钳,小鼠/大鼠/豚鼠/兔子连续耳标钳

货 号	规 格	单 位
SK-R211	连续	把

ANIMAL BONE SCISSORS

动物骨剪



产品特性 Product Features

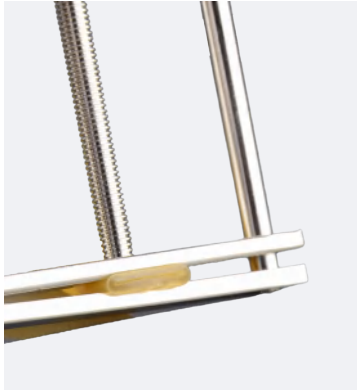
- 经久耐用,用于小动物颅骨和椎骨的手术等;
- 采用304不锈钢材质,耐腐蚀,可高温灭菌。做工精良,美观大方。

货 号	规 格	单 位
sk-2376	14cm	把
sk-2375	11.5cm	把
sk-2374	25cm	把
SK-3183	14cm弯头	把

YELLOW STEEL NICKEL-PLATED
WATER STOPPER
黄钢制镀镍止水夹



用于夹在橡胶管上,可以止水,有防止气体通过等作用。



产品特性
Product Features

- 选材考究, 结实耐用, 夹力强, 抗压抗摔, 材质稳定;
- 螺纹深邃, 牙距均匀, 锁紧更牢靠, 使用更放心;
- 小巧实用, 使用各种不同粗细的橡胶管止水. 铜镀镍止水夹用途广泛, 是实验室. 化验室等研究科研等项目的较常用的实验耗材。

货 号	规 格	单 位
sk-f0824	25mm宽	个
sk-f0825	35mm宽	个
sk-f0826	38mm宽	个
sk-f0827	45mm宽	个

INFRARED TABLETING MOLD

红外压片模具



红外不退模模具压制样品成型后无需脱模，样品成型效果好，透过率高，直接放到红外光谱仪的样品仓内进行检测。

主要应用在一些实验室前期或者生产中粉末压制片装或者丸装过程，如制作纽扣电池、电子元件、是冶金粉末、陶瓷医药等众多领域，无论是实验室还是生产，压片机的应用都非常广泛。

货 号	规 格	单 位
SK-4568	30mm	套
SK-4569	8mm	套
SK-4570	10mm	套
SK-4571	15mm	套
SK-4577	20mm	套
SK-4578	25mm	套
SK-4579	40mm	套
SK-4580	50mm	套

DUST-FREE WIPE PAPER HOLDER

无尘擦拭纸架



工业大卷纸架规格 :移动式落地支架;白色金属铁材质。适用于大卷装纸安放使用。

产品特性 Product Features

- 可自由移动轻松撕下擦拭纸或清洁布,快速替换补充装,提升生产力;
- 银色金属表面镀锌,防止生锈,锯齿方便撕取,安装稳固,移动方便。

货 号	规 格	单 位
SK-4673	通用	个

CYLINDER TROLLEYS

钢瓶推车



气瓶推车：气瓶推车为气瓶转运工具车，根据气瓶种类差异存在规格不同。瓶重量较重且不易移动，同时在使用时容易倾倒碰伤人员，故在使用环境中使用推车可以提高气瓶使用安全性和稳固性。

产品特性

Product Features

- 一步折叠,方便收纳,节省空间;
- 防倾倒安全设计,3角4柱稳定结构;
- 橡胶脚轮,加厚钢管无缝焊接,牢固承重强;



货 号	规 格	单 位
SK-4693	4轮/40L(8寸)	个

DOUBLE HOOK WEIGHTS

双钩砝码



双钩砝码是一个上下都连接着一个小钩子的圆柱体,多采用不锈钢材质和钢材质进行制造,大多都应用在测力器的校正测试。



产品特性

Product Features

- 优选材质,表面镀铬工艺防生锈寿命长;
- 镜面抛光工艺,高光洁度易清洁防污物残留保精度;
- 淬火工艺,硬度高,耐磨耐用。



货 号	规 格	单 位
SK-4706	M1级/1g	个
SK-4707	M1级/2g	个
SK-4708	M1级/5g	个
SK-4709	M1级/10g	个
SK-4710	M1级/20g	个
SK-4711	M1级/50g	个
SK-4712	M1级/100g	个
SK-4713	M1级/200g	个
SK-4714	M1级/500g	个

ANTI-STATIC CERAMIC TWEEZERS

防静电陶瓷镊子

陶瓷镊子是采用特有的1000多度烧烤陶瓷制成，最大的特点就是坚固、光滑、耐高温，可以在强磁场中顺利的完成操作。特别适用于酸性场合和超高温焊接场合。陶瓷是很好的氧化性材料，非常难产生离子的转移，转移与产品接触的时候就不会产生静电。



产品特性

Product Features

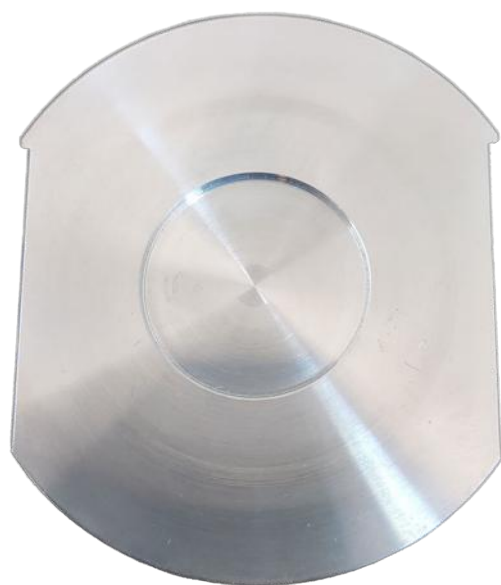
- 螺丝固定刀头,更牢固不易脱落;
- 可更换陶瓷头,耐高温1300°可长时间工作;
- 加厚不锈钢,拉丝工艺,加厚耐用不易生锈。



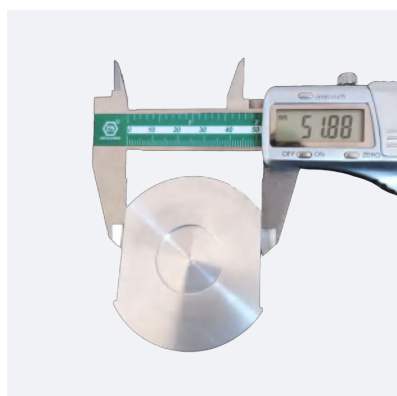
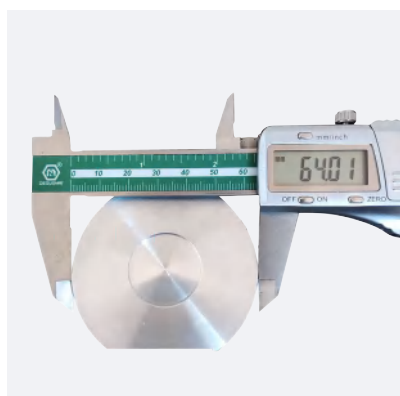
货 号	规 格	单 位
SK-4800	尖头/128mm	把
SK-4801	圆头/124mm	把
SK-4802	45度弯头/125mm	把
SK-4803	弯头/128mm	把
SK-4804	加长精密特尖142mm	把

XRD ALUMINUM ALLOY SAMPLE HOLDER

XRD铝合金样品槽



样品台在X射线衍射实验中起着重要作用，它将样品置于仪器中心，提高衍射空间探索自由度，让光束照射到新的样品或额外的测量点。



货 号	规 格	单 位
SK-4850	51.8*64*5mm	个

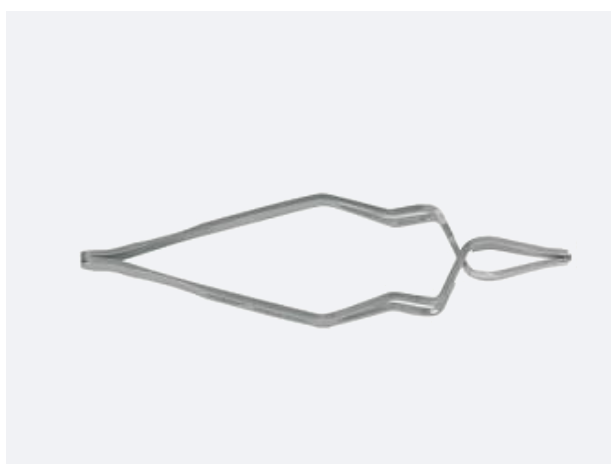
WOUND CLIP REMOVAL CLAMP

伤口夹拆夹器



伤口夹拆夹器，专用于取出伤口夹

使用方法：手握开启弹簧片（手柄）中部，将尖头啣口略为张开，两个尖头插入伤口夹两侧的支撑点上（两侧卷边缝隙），然后用力压弹簧片钳口张开，同时伤口夹也张开，即可取下伤口夹。



货 号	规 格	单 位
SK-5134	1个/把	把

WOUND CLIP NAIL REMOVER

伤口夹拆钉器

为将使用过的耳标从实验大小鼠身上取下而设计的专用夹钳。手握启钉钳弹簧片中部，将启钉钳尖头插入耳标两侧的支撑点上，用力压启钉钳，钳口张开，同时耳标也张开，取出耳标。

本产品还可应用于伤口夹的开启。



货 号	规 格	单 位
SK-5135	1个/把	把

WOUND CLIP CONTINUOUS STAPLER

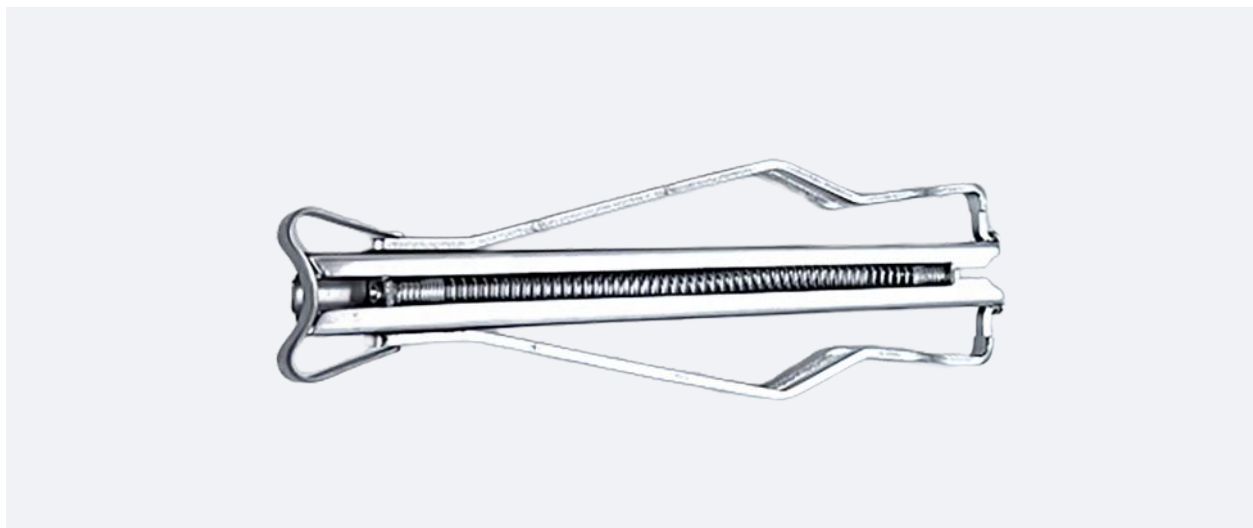
伤口夹连续缝合器



产品特性

Product Features

- 可一次性放入20个或者40个缝合钉，快速将缝合钉镊合到伤口部位；
- 容易掌握方位，操作简单；
- 自动缝合的工作原理类似于订书机，利用弹簧进行自动装填；
- 缝合钉对皮肤形成很小的创伤，咬合力大；



货 号

规 格

单 位

SK-5134

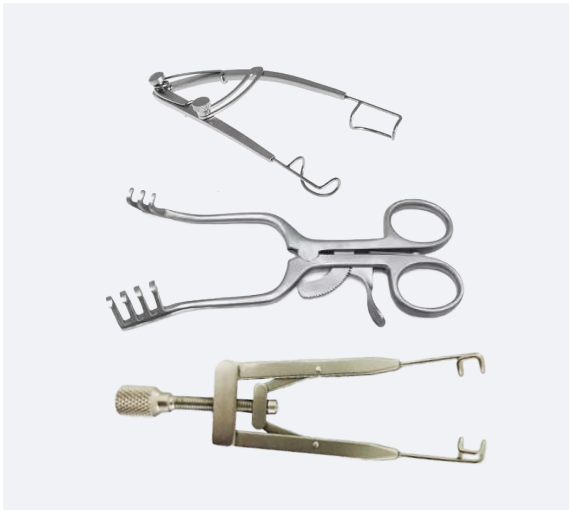
1个/把

把

ANIMAL THORACOTOMY

动物开胸器

适用于大小鼠，兔子等手术中开胸实验
不锈钢材质，操作方便，可调节大小



兔用开胸器/撑开器/扩胸器

货 号	规 格	单 位
SK-5138	14cm	个



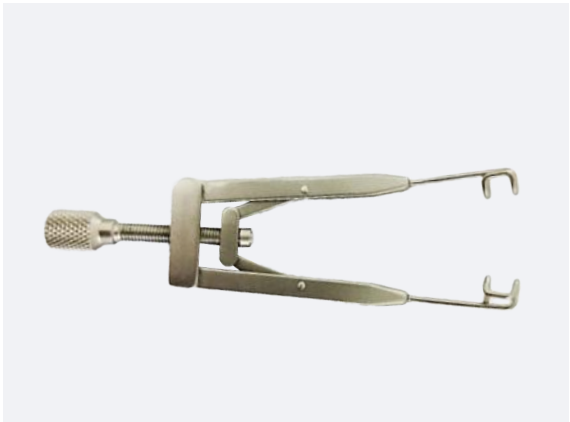
大鼠用开胸器/撑开器/扩胸器

货 号	规 格	单 位
SK-5139	开口15mm	个



兔用开胸器/撑开器/扩胸器

货 号	规 格	单 位
SK-5140	简易款0-3cm	个
SK-5141	0-5.2cm	个
SK-5142	0-2.1cm	个
SK-5143	0-2.1cm	个
SK-5144	0-4.7cm	个
SK-5145	0-4.8cm	个



EXPERIMENTAL MOUSE EAR PUNCH FORCEPS

实验老鼠耳打孔钳



可对大鼠或小鼠耳朵切一个标准8mm或6mm的圆形,然后用户可对该耳朵圆块进行称重测量重量,从而判断抗炎效果。切圆时可在耳朵两边垫纸,和纸一起切下,和纸一起称(纸吸收一些液体物质,可以有效防止误差)。

产品特性

Product Features

- 双杠杆省力设计,握持舒适,打孔省力,杠杆原理手柄结构;
- 钳式打孔刀座设计,按压便可贯穿打孔,打孔无压力。



货 号	规 格	单 位
SK-5146	6mm	把
SK-5147	8mm	把

IRON RINGS

铁三环

直杆支撑环采用铁电镀材质制成,电镀处理表面,经久耐用,光亮如镜,不生锈、不变型,适用于搭配铁架台和十字夹使用,用于支撑烧瓶,梨形分液漏斗等容器。表面光洁度好,光滑无毛刺,适应性能强,不生锈、耐磨性、抗腐蚀性强、不生锈、无害无味、表面光滑不划手、无毛刺、坚固耐用。



方便操作

带顶丝尾部方便调整位置

橡胶防护

直杆尾部,橡胶防护,兼顾美观和防护

优质铁电镀

耐酸耐碱,耐腐蚀,耐高温



铁三环/铁圈

货 号	规 格	单 位
SK-5353	小号	个
SK-5354	中号	个
SK-5355	大号	个
SK-5356	三件套	套



直杆/闭口



直杆/开口

直杆支撑环/铁三环/铁圈

货 号	规 格	单 位
SK-5357	闭口 ϕ 60mm/长215mm	个
SK-5358	闭口 ϕ 80mm/长235mm	个
SK-5359	闭口 ϕ 100mm/长250mm	个
SK-5360	闭口 ϕ 120mm/长270mm	个
SK-5361	闭口 ϕ 140mm/长290mm	个
SK-5362	开口 ϕ 60mm/长215mm	个
SK-5363	开口 ϕ 80mm/长235mm	个
SK-5364	开口 ϕ 100mm/长250mm	个
SK-5365	开口 ϕ 120mm/长270mm	个
SK-5366	开口 ϕ 140mm/长290mm	个



带顶丝/闭口



带顶丝/闭口

带顶丝支撑环/铁三环/铁圈

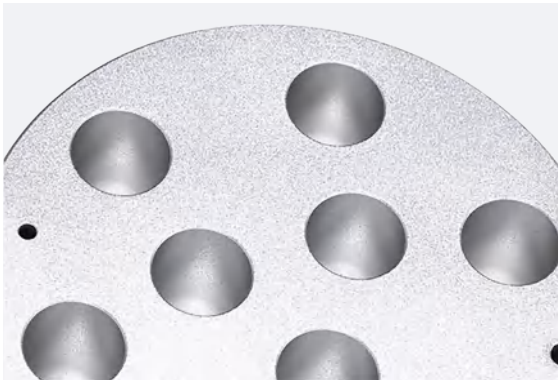
货 号	规 格	单 位
SK-5367	闭口 ϕ 60mm/长180mm	个
SK-5368	闭口 ϕ 80mm/长205mm	个
SK-5369	闭口 ϕ 100mm/长235mm	个
SK-5370	闭口 ϕ 120mm/长250mm	个
SK-5371	闭口 ϕ 140mm/长265mm	个
SK-5372	开口 ϕ 60mm/长180mm	个
SK-5373	开口 ϕ 80mm/长205mm	个
SK-5374	开口 ϕ 100mm/长235mm	个
SK-5375	开口 ϕ 120mm/长250mm	个
SK-5376	开口 ϕ 140mm/长265mm	个

METAL HEATING MODULE

金属加热模块

铝合金加热模块的工作原理主要基于电热效应。当电流通过铝合金加热元件时,由于铝合金具有一定的电阻,电能会转化为热能,从而使加热模块发热。

铝加热模块因其高效、稳定、耐用的特性,在多个领域中发挥着重要作用,从医疗卫生到环保食品,再到工业应用,都离不开铝加热模块的技术支持。



优选材质

金属材质具有良好的机械强度和耐腐蚀性,能够承受较高的温度和压力,从而延长使用寿命。

工艺细腻

孔径均匀,光滑细腻



金属砂浴锅/加热铝锅

货 号	规 格	单 位
SK-5573	500ml/内径140mm*内高77mm	个
SK-5574	1000ml/内径166mm*内高87mm	个

圆底烧瓶金属加热模块



货 号	规 格	单 位
SK-5532	25ml/孔径43.5mm*深度20.5mm	个
SK-5533	50ml/孔径50mm*深度25mm	个
SK-5534	100ml/孔径66mm*深度33mm	个
SK-5535	250ml/孔径87mm*深度35.5mm	个
SK-5536	500ml/孔径106mm*深度48.5mm	个
SK-5537	1000ml/孔径133mm*深度61.5mm	个
SK-5538	2000ml/孔径160mm*深度64.5mm	个

圆底烧瓶金属加热模块（托盘款）



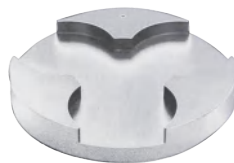
货 号	规 格	单 位
SK-5539	25ml/孔径43.5mm*深度20.5mm	个
SK-5540	50ml/孔径50mm*深度25mm	个
SK-5541	100ml/孔径66mm*深度33mm	个
SK-5542	250ml/孔径87mm*深度35.5mm	个
SK-5543	500ml/孔径106mm*深度48.5mm	个

样品瓶加热模块（75型）



货 号	规 格	单 位
SK-5544	2ml/孔径12.5mm/深度22mm/14孔	个
SK-5545	3ml/孔径16.2mm/深度25mm/9孔	个
SK-5546	4ml/孔径15.2mm/深度20mm/9孔	个
SK-5547	5ml/孔径18.4mm/深度25mm/9孔	个
SK-5548	8ml/孔径17mm/深度30mm/9孔	个
SK-5549	10ml/15ml/孔径22.5mm/深度35mm/4孔	个
SK-5550	20ml/30/40/50/孔径28mm/深度40mm/4孔	个

加热模块托盘



货 号	规 格	单 位
SK-5551	适配75型	个

安培瓶加热模块



货 号	规 格	单 位
SK-5552	2ml/孔径12mm/深度25mm/34孔	个



样品瓶加热模块

货 号	规 格	单 位
SK-5553	3ml/孔径16.2mm/深度25mm/30孔	个
SK-5554	4ml/孔径15.2mm/深度20mm/30孔	个
SK-5555	5ml/孔径18.5mm/深度25mm/19孔	个
SK-5556	8ml/孔径17mm/深度30mm/19孔	个
SK-5557	10ml/15ml/孔径22.5mm/深度35mm/9孔	个
SK-5558	20ml/30/40/50/60ml/孔径28mm/深度40mm/9孔	个



顶空瓶加热模块

货 号	规 格	单 位
SK-5559	20ml顶空瓶/孔径23mm/深度35mm/9孔	个



样品瓶加热模块（1/4型）

货 号	规 格	单 位
SK-5560	4ml/孔径15.2mm/深度20mm/11孔	个
SK-5561	8ml/孔径17mm/深度25mm/7孔	个
SK-5562	10ml/孔径22.5mm/深度20mm/4孔	个
SK-5563	20ml/孔径28mm/深度24mm/4孔	个
SK-5564	30ml/孔径28mm/深度30mm/4孔	个
SK-5565	40ml/孔径28mm/深度40mm/4孔	个
SK-5566	50ml/孔径28mm/深度50mm/4孔	个



加热模块托盘

货 号	规 格	单 位
SK-5567	适配1/4型	个



反应釜加热模块

货 号	规 格	单 位
SK-5568	5ml/10ml/15ml/孔径40mm/深度40mm/4孔	个
SK-5569	20ml/25ml/孔径45mm/深度45mm/3孔	个
SK-5570	50ml/孔径55mm/深度60mm/2孔	个
SK-5571	100ml/孔径65mm/深度80mm	个
SK-5572	150ml/孔径80mm/深度95mm	个

STANDARD SIEVE WITH BOTTOM COVER

标准筛配套底盖



产品特性

Product Features

- 优选材质, 304不锈钢不易生锈, 不易弯曲, 使用时间长;
- 边缘平整处理, 掌握舒适, 不划手。

底盘, 接筛子筛下来的材料;
盖子, 防止飞溅洒落。



货 号	规 格	单 位
SK-5577	φ10cm	个
SK-5579	φ20cm	个
SK-5580	φ30cm	个
SK-5581	φ15cm	个
SK-5588	φ25cm	个
SK-5589	φ40cm	个

NON-MAGNETIC CELL CLIPS

无磁细胞夹

细胞夹是一种用于从培养皿或平板中捡起和转移细胞的工具。



- 优选材质, 采用无磁不锈钢, 不吸磁, 安全不感染, 不易生锈, 经久耐用;
- 尖端精准闭合, 密合度高, 发丝轻松夹起;
- 透明保护管, 防止尖头变钝, 还可以避免细菌滋生

货 号	规 格	单 位
SK-5597	11.2cm (直口夹)	个
SK-5598	11.3cm (斜口夹)	个
SK-5599	11.2cm (弯口夹)	个

AFM METAL DISC IRON SHEET

AFM金属圆片铁片

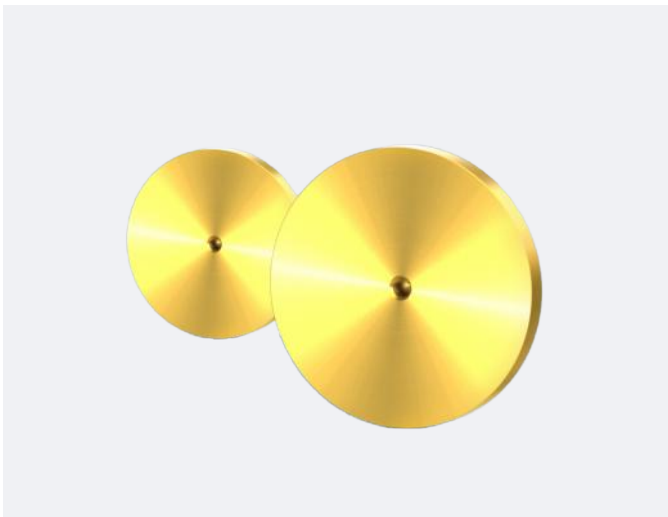


一种用于AFM的高质量磁性不锈钢(合金430)圆片，具有光滑的边缘和平整一致的表面。

货 号	规 格	单 位
SK-5610	φ10nn (10片)	包
SK-5611	φ12nn (10片)	包
SK-5612	φ15nn (10片)	包
SK-5613	φ20nn (10片)	包

SEM BRASS ELECTRON MICROSCOPE STAGE

SEM黄铜电镜样品台



扫描电镜样品台铝制, 承载样本
用, 辅助观察样品。

产品特性 Product Features

- 选材考究, 防水防锈,耐酸耐腐;
- 硬度高,不易变形;
- 导电性能优良。

货 号	规 格	单 位
SK-5614	φ25*5mm	个
SK-5615	φ32*5mm	个
SK-5616	φ38*5mm	个
SK-5617	φ50*5mm	个
SK-5618	φ25*10mm	个
SK-5619	φ32*10mm	个



苏州苏科精益仪器有限公司

地址:江苏省苏州市昆山市巴城镇学院路828号浦东软件园4号楼B座

联系人:郭经理17326185736 0512-55217157

邮箱:szskjy@yeah.net

公司官网:www.szskjys.com 商城: www.szskjy.com



商城小程序



公众号