

SKJYLEAN PRODUCT MANUAL

苏科产品手册

► Make every experiment easier







Make every experiment easier

WELCOME

更便捷的实验

Easier

experimentation

更好的实验室耗材

Better

lab consumables

CONTENT

目录

电镜类耗材产品目录

Electron microscope consumables product catalog

07



- 07 双面碳导电胶带
- 09 美国进口铜导电胶带
- 10 银导电胶/银胶稀释液
- 11 碳导电胶/碳导电胶稀释液

12



- 12 内螺纹 扫描电镜样品台
- 13 金属抛光膏
- 14 Pon812环氧树脂包埋剂

15



- 15 镀金硅片
- 16 镀铂硅片
- 17 氧化硅片SiO₂硅片
- 18 抛光硅片
- 19 硅片盒
- 20 金刚石硅片刀
- 21 玻璃断裂塑料钳子
- 22 玻璃刀
- 23 高精细笔式钻石刻刀

24



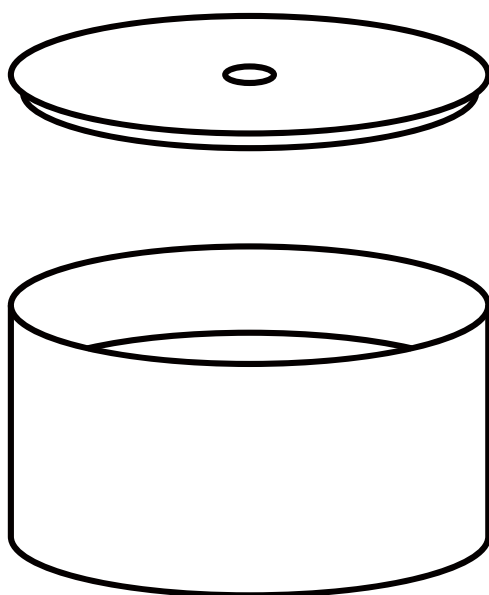
- 24 电镀坩埚钳
- 25 铝坩埚
- 27 热分析氧化铝坩埚
- 28 热分析氧化铝坩埚盖子
- 29 铂金坩埚
- 30 银坩埚
- 31 一次性高压DSC坩埚
- 33 高压DSC坩埚

ELECTRON MICROSCOPE CONSUMABLES SERIES

电镜类耗材系列

苏科精益仪器

更好的耗材,更便捷的实验



氧化铝坩埚

DOUBLE-SIDED CARBON CONDUCTIVE TAPE

双面碳导电胶带



新款双面碳导电胶带是专门为扫描电镜 (SEM)和X—射线能谱仪(EDS) 固定观测样本设计。具有良好的黏附性和不可辨结构,是观测整个样本的理想背景基片。在EDS中使用这种胶带不仅可大大降低背景的X射线值,提高观测精度,还可减小观测限度。



○ 红色胶带为铝箔,红色内圈适用于粉末样品,表面更加光滑,导电率更高,使高倍下观察又有好的背景变得可能。而且高倍率微粒等观察漂移也会减少,比老产品质量得到改善。



○ 蓝色芯胶带基底为无纺布,柔韧性更好蓝色内圈,适用于块状样品,粘性良好。较适合于较大的块体样品。

日新 日本进口高性能双面碳导电胶带 SEM、EDS专用电镜耗材

货号	规格	单位
sk-663	50mm (蓝内芯)	卷
sk-662	20mm (蓝内芯)	卷
sk-660	12mm (蓝内芯)	卷
sk-661	12mm (红内芯)	卷
sk-656	5mm (红内芯)	卷
sk-657	5mm (蓝内芯)	卷
sk-658	8mm (蓝内芯)	卷
sk-659	8mm (红内芯)	卷



该超窄胶带特为满足用户减小超高真空系统(UHV)中外露有机表面面积的需要而设计。许多SEM用户将会发现该产品在某些方面比宽胶带更为方便。我们预期该产品将广泛用于干净清洁的环境,故此我们采用了无尘塑料内芯代替常用的纸质或棉质内芯。



美国原装进口双面碳导电胶带 SEM、EDS专用

货 号	规 格	单 位
sk-667	6mm*20m	卷
sk-668	8mm*20m	卷

日本原装进口双面碳导电胶带 SEM、EDS专用

货 号	规 格	单 位
sk-672	8mm*20m	卷
sk-673	5mmX20m	卷

COPPER CONDUCTIVE TAPE

美国进口铜导电胶带

单面铜导电胶带上有一层聚丙烯粘剂,可快速的粘接在样品台或其他表面上。通过基底可以很好的导电,使用方便。

双面胶带不仅具有单面铜导电胶带的性质,而且可以直接将样品粘在胶带的表面。粘剂可以导电。



- 铜垫厚度: 35μm (0.0014")
- 胶带总厚度: 88.4μm (0.0035")
- 断裂强度 (ASTM D1000): 25 lb/in (44N/10 mm)
- 钢粘接强度 (ASTM D1000): 35 oz./in (3.8 N/10 mm)
- 粘合剂电阻 (MIL-STD-202 以307方法保持在5 psi (3.4N/cm²))
- 测量表面积超过1 in² 值): 0.010 ohm
- 最高温度/持续时间: 155°C

美国进口双面铜导电胶带 扫描电镜耗材

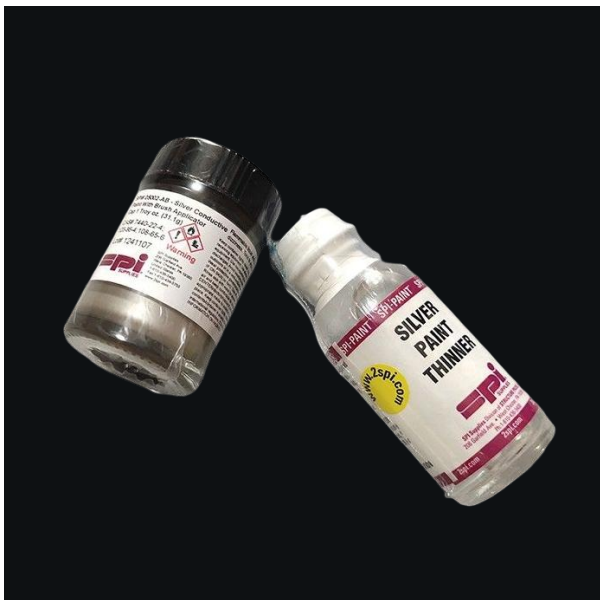
货号	规格	单位
sk-666	6.35mm×16.45m	卷

美国进口单面铜导电胶带 扫描电镜耗材

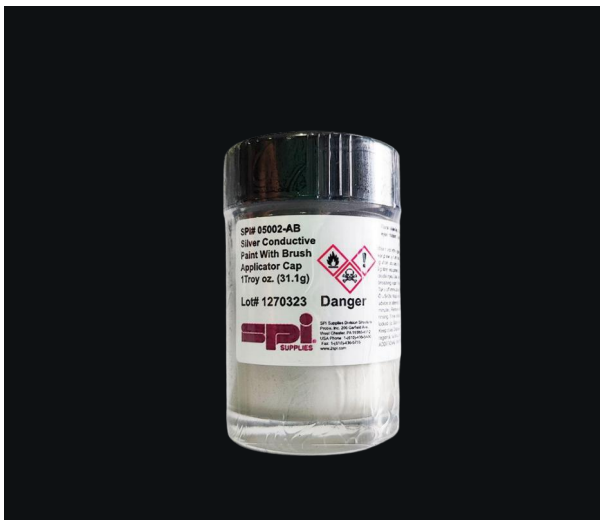
货号	规格	单位
sk-671	6.35mmX16.45m	卷

SILVER CONDUCTIVE GLUE/DILUENT

银导电胶/银导电胶稀释液



银导电胶含少量的特殊聚合物，具有脱气性好，干燥均匀等特点，有利于真空中使用。瓶盖自带涂刷。银胶长期固化后，可使用银胶稀释液进行稀释，减少浪费。平时冷藏储存，使用前缓慢回升至室温。用于SEM样品的安装。室温下即可固化。粘度高，适合任何材料样品。在使用之前不需要做表面特殊处理就可以粘结如陶瓷、玻璃、金属、塑料、玻璃纤维等样品。



导电胶稀释液主要用于稀释导电胶，导电胶启封后溶剂易挥发，粘稠度上升，甚至结块。导电胶稀释液可调整导电胶的粘稠度。根据需要还可清洗样品上残留的导电胶。



SPI银导电胶/银胶/导电银胶

货 号	规 格	单 位
sk-1208	31g	瓶
sk-1207	15.5g	瓶

SPI银导电胶稀释液

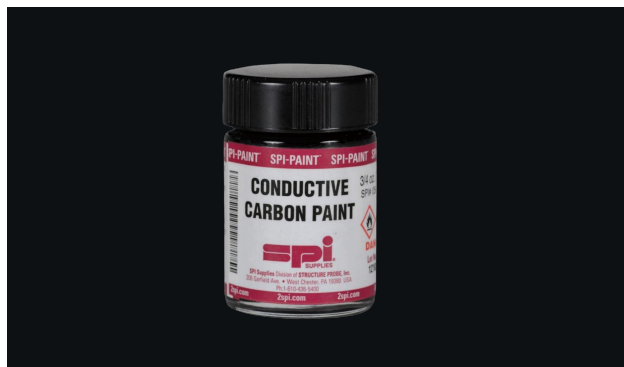
货 号	规 格	单 位
sk-1210	60ml	瓶
sk-1209	30ml	瓶

CARBON CONDUCTIVE ADHESIVE/DILUENT

碳导电胶/碳导电胶稀释液



碳导电胶是 SEM 实验室佳畅销的碳漆。微石墨颗粒均匀地分散在异丙醇中,并在室温下迅速风干。尽管存在一些低水平杂质,但大多数能量色散X射线光谱(EDS)系统通常看不到这些杂质。SPI Supplies 碳导电涂料使用我们独有的刷涂器帽非常容易使用。碳导电涂料由少量特殊聚合物配制而成,可为涂料提供额外的粘合特性。



美国进口高性能碳导电胶稀释液 扫描电镜耗材

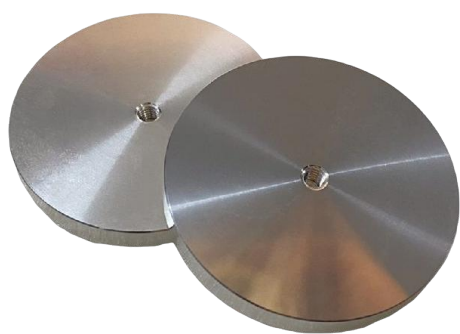
货号	规格	单位
sk-670	30ml/瓶	瓶

美国进口高性能碳导电胶 /扫描电镜耗材

货号	规格	单位
sk-799	21g/瓶FS05006	瓶

ELECTRON MICROSCOPE STAGE

内螺纹 扫描电镜样品台



材质: 铝质
适应范围: 适合日立 JEOL日系品牌电镜

内螺纹 扫描电镜样品台

货 号	规 格	单 位
sk-1548	EL-16235/直径Φ35mm,厚度5mm	个
sk-1549	EL-16240/直径Φ40mm,厚度5mm	个
sk-1547	EL-16250/直径Φ50mm,厚度5mm	个
sk-1548	EL-16232直径Φ32mm,厚度5mm	个



型 号: EL-16551
规 格: 直径51毫米; M4孔; 十字台阶, 台阶宽度6毫米, 台阶高度5毫米;
适用范围: 日系电镜;

内螺纹 扫描电镜样品台 截面

货 号	规 格	单 位
SK-R183	50MM	个

METAL POLISHING PASTE

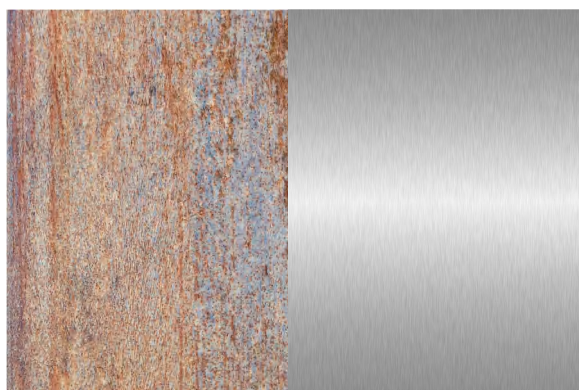
金属抛光膏

Wenol金属抛光膏特别推荐用于电子显微镜SEM/TEM、离子束刻蚀系统、真空镀膜系统等各种设备的主要金属部件清洁擦亮剂。Wenol金属抛光膏为石油基清洁剂，不含硅基，清洁后的残余物很容易清除，更适用于如不锈钢等硬金属的表面，不建议用于铝等软金属。



无毒无害

不含硅油，挥发性低



抛光对比图

抗氧化形成保护层，防止金属再次氧化，使金属光洁如新

货号	规格	单位
sk-1823	100ml	盒

EPOXY EMBEDDING MEDIUM

Pon812环氧树脂包埋剂

Spon 812是环氧树脂配方“EPON 812” 直接的替代品,是电子显微镜领域最广泛使用的埋封树脂。它既是埋封生物组织材料,又可埋封固体催化剂或其它塑料样品。Spon 812树脂在固化状态下对四氧化钨具有相当的惰性,所以在生命科学和材料学应用中经常被用于四氧化钨的染色。



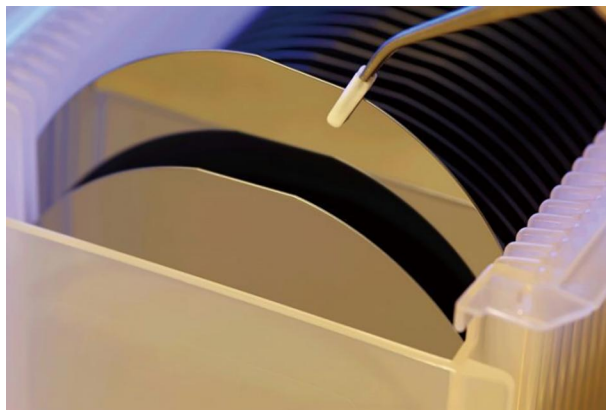
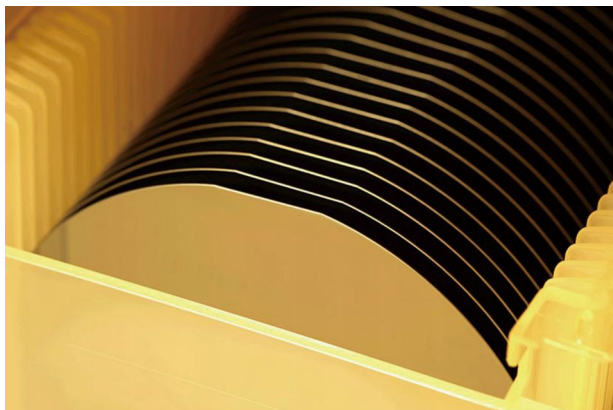
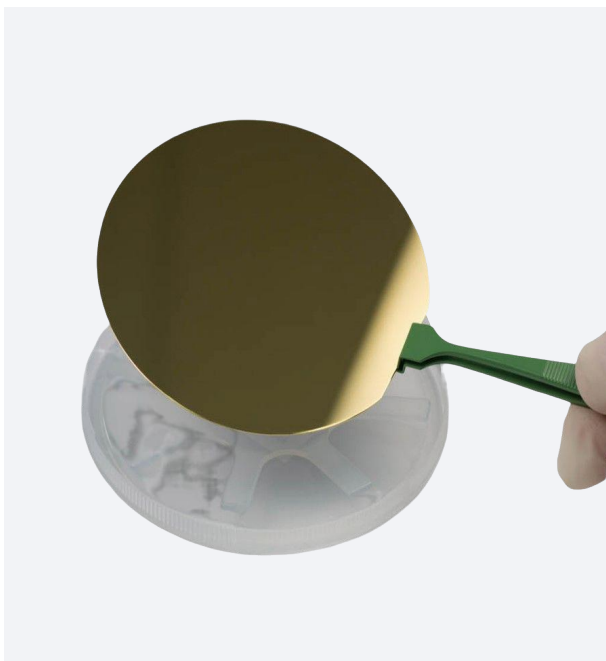
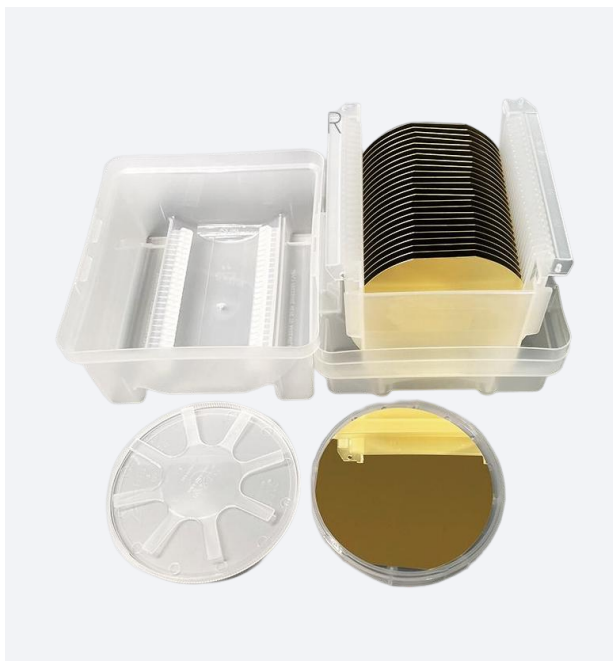
- Pon812环氧包埋树脂, 25°C时黏度为 0.150.21Pa.s,可用于生物学和材料科学的各种嵌入;
- 更好的渗透性(在生物组织中),对比度,便于获得稳定的薄切片;
- 吸潮性很强,在潮湿和炎热的环境下已硬化的树脂会变软。

货 号	规 格	单 位
SK-2825	1500g	套

GOLD-PLATED SILICON WAFERS

镀金硅片

镀金硅片可用作纳米领域的基片、扫描电镜 (SEM)、原子力显微镜(AFM) 及其它扫描探针显微镜的测距, 以及细胞培养, 蛋白质DNA微阵列和反射计等方面。尽管很多实验室拥有镀金能力, 但由于很多用户共同使用的原因, 设备难免受到不同程度的污染。有资料表明即使轻微污染, 也会对细胞成长表层特性造成影响。



货 号	规 格	单 位
SK-2747	4英寸(镀金100nm)	片
SK-2750	10*10mm/5片/盒	盒
SK-2749	5mm*5mm/5片/盒	盒
SK-2728	6英寸(镀金100nm)	片
SK-2746	2英寸(镀金100nm)	片

PLATINUM-PLATED SILICON WAFERS

镀铂硅片

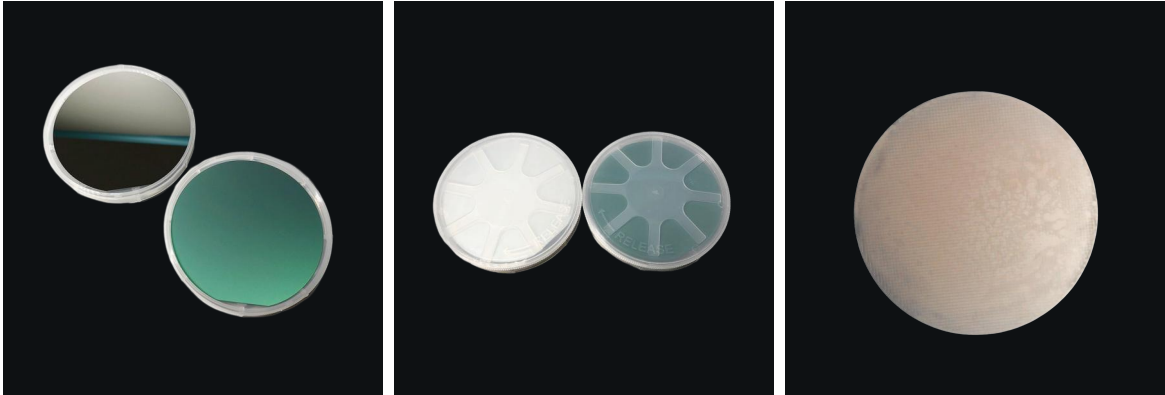


一种在硅表面化学镀铂的方法,属于化学镀铂的技术领域,具体是在硅片上化学镀粘附性强、致密高的金属铂的方法。该方法是在氢氟酸溶液中加入氯金酸和氯铂酸,从而可在硅表面快速诱发致高密度的铂的沉积,并可实现硅表面铂薄膜层的完全覆盖,得到致密、牢固、均匀、颗粒微小的铂镀层。

产品特性

Product Features

- 外观高贵白亮色,光洁如镜;
- 化学稳定性好,高温也不易氧化;
- 铂层硬度高,电阻小,可焊接性好;
- 导电性好,耐腐蚀性好,可用作导电衬底。



货 号	规 格	单 位
SK-2751	4英寸(镀铂150nm)	片

SiO₂ WAFERS

氧化硅片 SiO₂ 硅片

氧化硅片/silicon oxide wafer AEMD的氧化硅片是运用热氧化工艺,通过常压炉管设备在高温(800°C~1150°C)条件下,通过氧气或者水蒸气的方式在硅片的表面生长而成的二氧化硅薄膜。

晶向:100/111/110

氧化层SiO₂:10nm-5um

抛光:单面抛光

晶体工艺:直拉CZ/区熔FZ



用途介绍

Application introduction

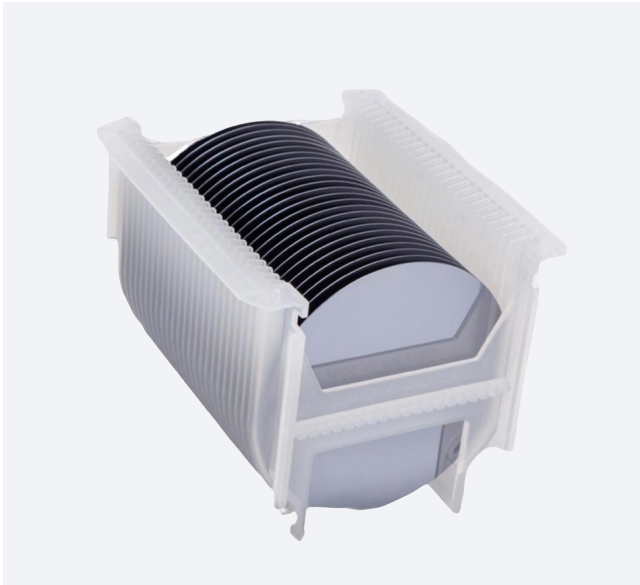
用于PVD/CVD镀膜做衬底、磁控溅射生长样品、XRD、光刻工艺电路基底、原子力、红外光谱、荧光光谱等分析测试基底、分子束外延生长的基底、X射线分析晶体半导体



货号	规格	单位
sk-1603	6英寸(氧化硅片)	片
sk-774	4英寸(氧化硅片)	片
sk-773	2英寸(氧化硅片)	片

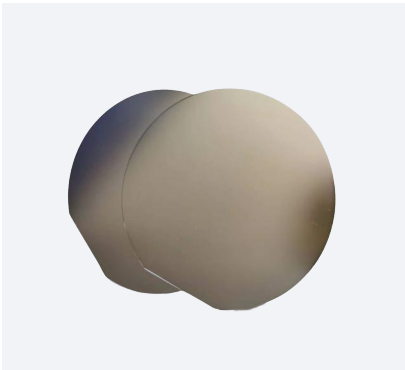
POLISHED SILICON WAFERS

抛光硅片



硅片又称硅晶圆片,是制作集成电路的重要材料,通过对硅片进行光刻、离子注入等手段,可以制成集成电路和各种半导体器件。单晶硅是硅的单晶体,是一种比较活泼的非金属元素,具有基本完整的点阵结构。

半导体材料分为晶圆制造材料和封装材料。晶圆制造材料可以进一步细分为硅片及硅基材料、光掩模板、电子气体、光刻胶、光刻胶辅助材料、CMP抛光材料、工艺化学品、靶材及其他材料。而封装材料可以进一步细分为封装基板、引线框架、键合丝、包封材料、陶瓷基板、芯片粘结材料和其他封装材料。



硅片

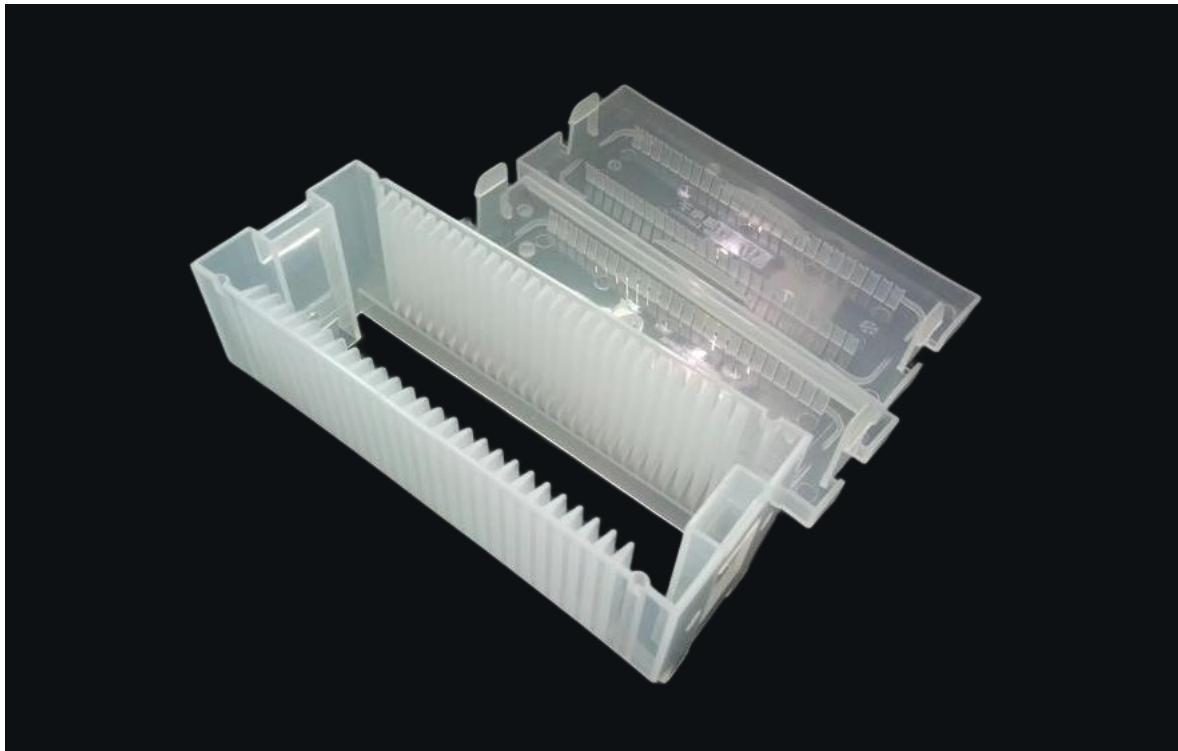
货 号	规 格	单 位
SK-064	6英寸	片
SK-089	2英寸	片
SK-065	4英寸	片
SK-4974	1英寸	片
SK-4813	定制	片
SK-3692	2英寸/10片	10片/盒
SK-3693	4英寸/10片	10片/盒
SK-3694	6英寸/10片	10片/盒

双面抛光硅片

货 号	规 格	单 位
SK-088	8英寸	片

WAFER CASSETTE

硅片盒

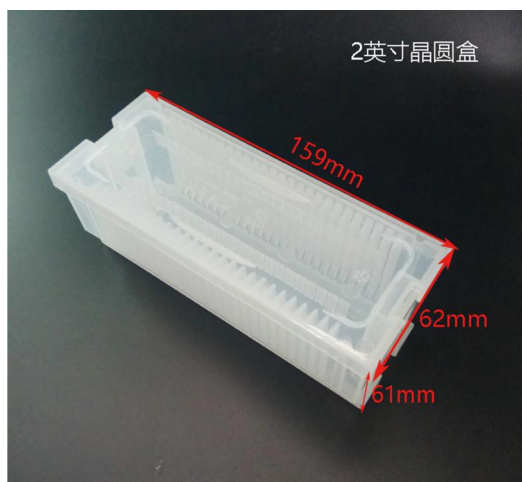


晶舟盒是半导体硅片包装解决方案,可满足产品特殊存放及其运输要求,可保证高效安全的实现此类产品的物流程序。片与片之间有几毫米的间隙,便于取片。适用于各类样品展示、携带、存放、运输等。

产品特性

Product Features

- 材质稳定,安全pp材质,无异味无残胶;
- 插片式设计,装片分片储存,便于取片;
- 密封盖合,防尘防虫;
- 抗压防震,安全保护晶圆。



货 号	规 格	单 位
sk-f6142	透明	个

DIAMOND SILICON WAFER KNIVES

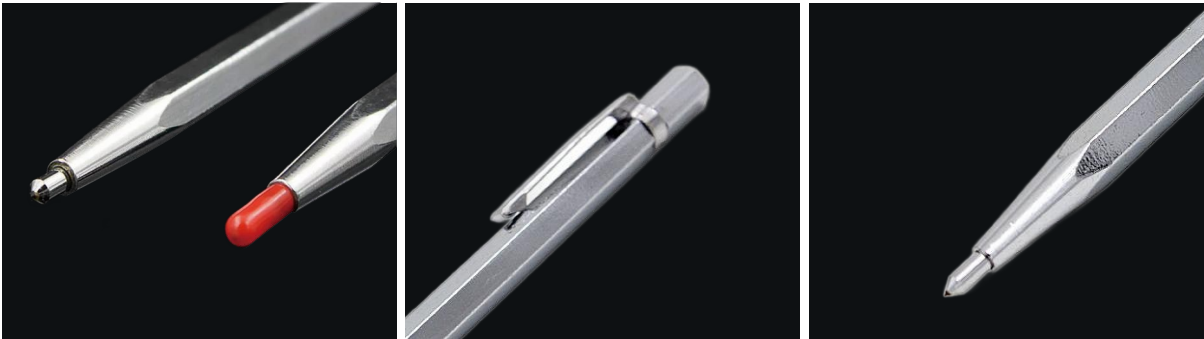
金刚石硅片刀



本款刻字笔尖采用天然金刚石精磨而成,可用于玻璃、玉石、晶片、硅片上刻字、画线条、做记号、刻名字等使用,同时也可以切割如超薄硅片、晶片的等材质。

产品特性 Product Features

- 天然金刚石,经久耐磨,可以切割硅片,晶片等材质;
- 头可伸缩,采用按动式设计;
- 笔尖角度设计合理,不易崩尖,不易断尖;
- 橡胶笔帽,保护金刚石笔尖。



货 号	规 格	单 位
sk-776	硬合金硅片刀	把

GLASS BREAKING PLIERS

玻璃断裂塑料钳子

晶片/玻璃断裂塑料钳子, 强化塑料制作, 用于清理硅片, 玻璃, 石英, 陶瓷等边缘碎片及对已刻划薄片的分裂。

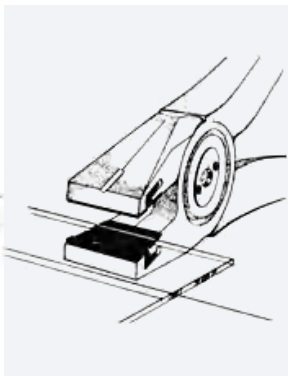
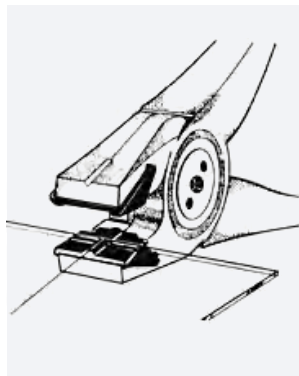


钳子配有两组钳口插件：

一个软的组合在得分线上突破。钳子鼻子上的白线有助于断线的对齐。

一个扁平的金属组沿着平行的分数线夹住。

由坚固的增强塑料制成, 总长度为 6 英寸。



货号

sk-1595

规格

7295 (全长6英寸)

单位

把

GLASS CUTTER

玻璃刀



天然金刚石玻璃刀, 人造金刚石玻璃刀, 硬质合金玻刀。主要是刀头部分, 也是玻璃刀的关键部分, 决定玻璃刀的切割质量。刀头磨有一个角度比较大但很尖锐的刃。用玻璃刀划过玻璃表面, 刃就会在玻璃上留下一个底部很尖的槽。然后使玻璃带槽的这个面受拉, 由于槽底很尖, 存在很大的应力集中, 脆性材料的玻璃很容易沿着这个槽裂开。

货 号	规 格	单 位
sk-f0500	金刚石	把

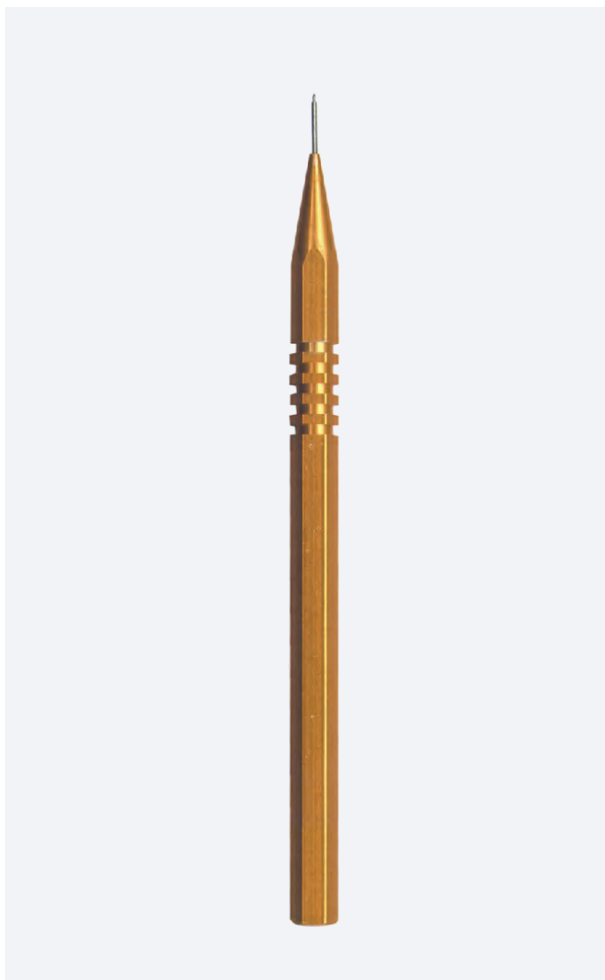
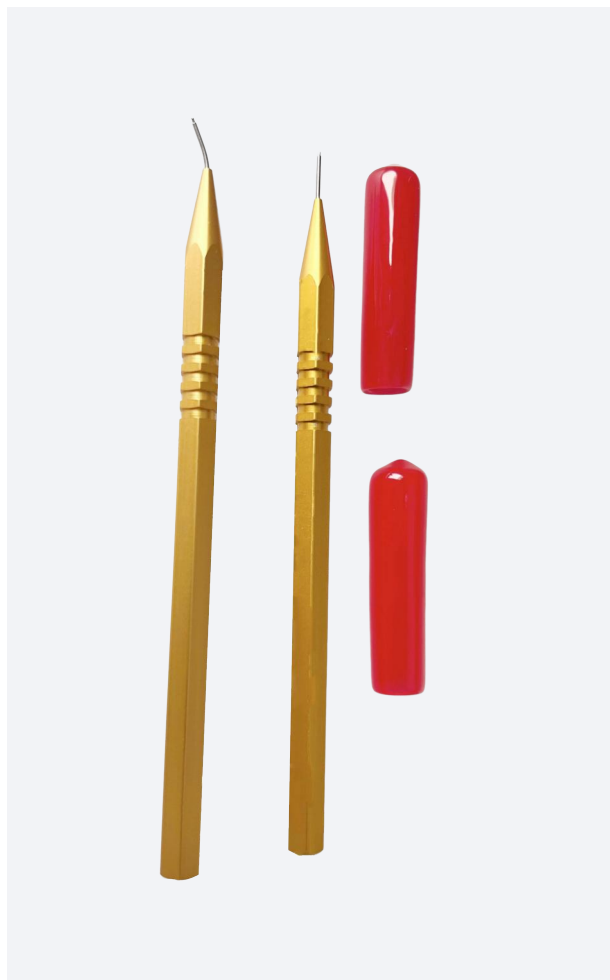
玻璃刀指的是用来切割玻璃的工具, 通常玻璃刀用于切割的部分是比玻璃硬度更大的金刚石或者合金材料制成, 这部分在刀尖。

玻璃刀切割各种玻璃的技巧, 玻璃刀可分为钻石玻璃刀和合金滚轮玻璃刀, 是适用于切割厚度为1-8毫米的平板玻璃, 是装潢、建材行业必不可少的玻璃切割工具。



HIGH-PRECISION DIAMOND CARVING KNIFE

高精细笔式钻石刻刀



这款钻石刻采用天然金刚石材质,用于在显微镜下精细切割或修复微小电路板或集成电路,也可用于清洁或修剪硅片、电路板。

货 号	规 格	单 位
SK-5621	φ0.8*8mm/120mm尖头	支
SK-5622	φ0.8*8mm/120mm弯头	支

PLATED CRUCIBLE PLIERS

电镀坩埚钳



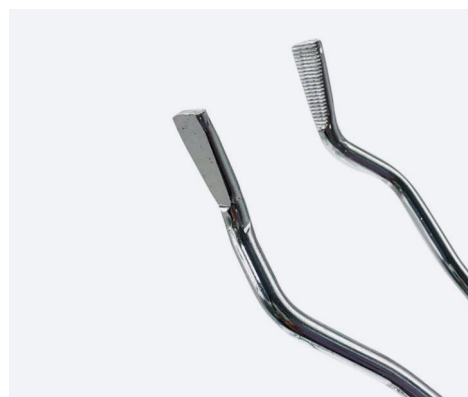
坩埚钳 (crucible tongs), 是一种常见的化学仪器。坩埚钳多用耐火材料制作, 由不锈钢, 或不可燃、难氧化的硬质材料制成。



产品特性

Product Features

- 钳塞灵活, 使用便捷, 钳塞加固稳定, 灵活不费力;
- 钳嘴防滑, 钳嘴处防滑处理, 不易脱落, 使用更安全;
- 表面光滑, 表面光滑, 做工精细。



货号	规格	单位
sk-f3075	20cm	把

ALUMINUM CRUCIBLE

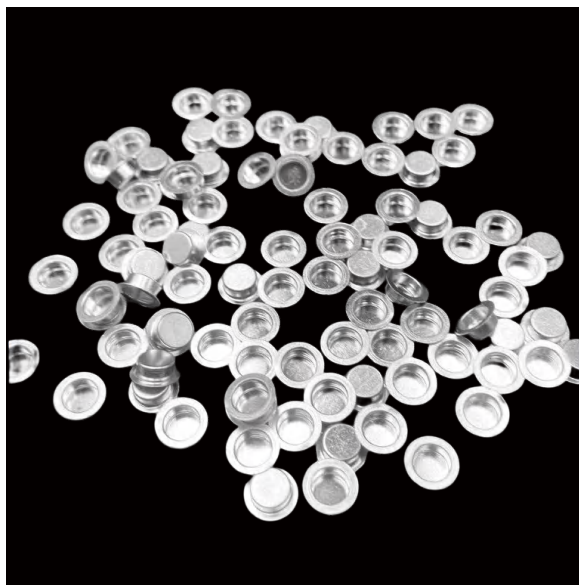
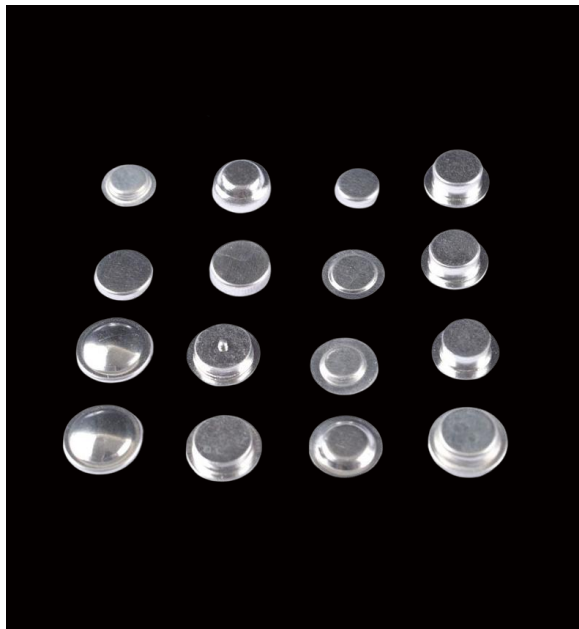
铝坩埚

铝坩埚作为热分析仪中主要的配套工具,作为样品的载体。铝为银白色金属,由于表面形氧化层而保护其不与空气和水起反应,易溶于稀硫酸、硝酸、盐酸、氢氧化钠和氢氧化钾溶液,难溶于水。相对密度2.70。熔点660°C。沸点2327°C。以其轻、良好的导电和导热性能、高反射性和耐氧化而被广泛使用。现经营美国TA、瑞士梅特勒、德国耐驰、日本岛津等多种国内外热分析仪配套铝坩埚。

产品特性

Product Features

- 热传导性高:样品和坩埚间热量传递速度快,以保证两者间存在着极小的温差,温度分布均匀。
- 结构性能稳定:高纯度粉体配合精密控制的高温烧结工艺,形成致密,均匀的微观晶相结构,确保在使用过程中不出峰,与分析样品不易发生物理,化学反应。
- 超高温稳定性:使用温度范围广,最高工作温度可达到1800度。
- 重复利用率高:水洗或10%的盐酸洗涤,烘干,可反复多次加以利用,不影响实验结果。



梅特勒



施耐



TA Q20固体



TA Q20液体

梅特勒铝坩埚/dsc坩埚

货 号	规 格	单 位
sk-1489	梅特勒/平底/40ul (6*1.7mm)	100个/盒
sk-1488	梅特勒定位40ul (6*1.7mm)	100个/盒
sk-1490	梅特勒/100ul (6*4mm)	100个/盒

铝坩埚/DSC坩埚/热分析坩埚 耐驰

货 号	规 格	单 位
sk-1492	耐驰/平底 (6.7*4mm)	100个/盒
sk-1491	耐驰/平底 (8*2.1mm)	100个/盒

铝坩埚/DSC坩埚/热分析坩埚 日立

货 号	规 格	单 位
sk-1503	日立 (6.5*2.1mm)	100个/盒
sk-1502	日立 (5.2*2.5mm)	100个/盒

铝坩埚/DSC坩埚/热分析坩埚 TA

货 号	规 格	单 位
sk-1493	TA/Q10液体 (6.8*2.7mm)	100个/盒
sk-1494	TA/Q10固体 (6.65*1.7mm)	100个/盒
sk-1496	TA/Q20液体 (5.4*2.6mm)	100个/盒
sk-1497	TA/Q20固体 (5.4*2.6mm)	100个/盒
sk-1495	TA/Q20液体 (7.3*2.6mm)	100个/盒
sk-1498	TA/Q20固体 (7.3*2.6mm)	100个/盒

铝坩埚/DSC坩埚/热分析坩埚 岛津

货 号	规 格	单 位
sk-1500	岛津液体 (5.7*1.7mm)	100个/盒
sk-1501	岛津 (6*2.5mm/含盖)	100个/盒
sk-1499	岛津固体 (5.7*1.7mm)	100个/盒

ALUMINA CRUCIBLE

热分析氧化铝坩埚



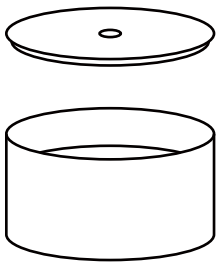
氧化铝坩埚在化学实验里面是一种用途广泛的坩埚,因为其优越的性能,在实验室的应用也越来越频繁,尤其适用于金属、非金属样品分析及熔料用。

产品特性

Product Features

盖子

防止在实验中化学药剂发生反应产生溅射的,保护实验者



坩埚体

氧化铝(陶瓷)材质,使用温度可达1800℃

- 热传导性高,样品和坩埚间热量传递速度快,以保证两者间存在着极小的温差,温度分布均匀;
- 结构性能稳定,高纯度粉体配合精密控制的高温烧结工艺,形成致密,均匀的微观晶相结构,确保在使用过程中不出峰,与分析样品不易发生物理、化学反应。
- 超高温稳定性,使用温度范围广,最高工作温度可达到1750度。

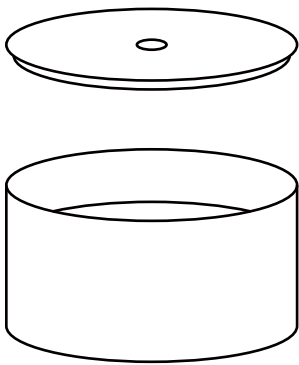
货号	规格	单位
sk-1504	5*2.5mm	100个/盒
sk-1505	5*4mm	100个/盒
sk-1506	6*4.5mm	100个/盒
sk-1507	6.5*4mm	100个/盒
sk-1511	5*8mm	100个/盒
sk-1508	6.8*4mm	100个/盒
sk-1510	5*5mm	100个/盒
sk-1512	6.4*8mm	100个/盒
sk-1509	6.8*4mm带盖	100个/盒

THERMAL ANALYSIS ALUMINA CRUCIBLE LID

热分析氧化铝坩埚盖子



热分析氧化铝坩埚盖子防止在实验
中化学药剂发生反应产生溅射的,保护实
验者。



盖子

防止在实验中化学药剂发生反应
产生溅射的,保护实验者

坩埚体

氧化铝(陶瓷)材质,使用温度可达
1800℃

货 号	规 格	单 位
SK-5205	直径6mm盖子	盒

SILVER CAULDRON

银坩埚

银坩埚是用纯银制成(含有微量的金、铜、铅、铋等)。能被酸溶解,特别是热硝酸和浓硫酸,也容易被各种碱性熔剂浸蚀,所以使用的时间应尽可能的短。

注意事项

ATTENTION
NEEDING
ATTENTION

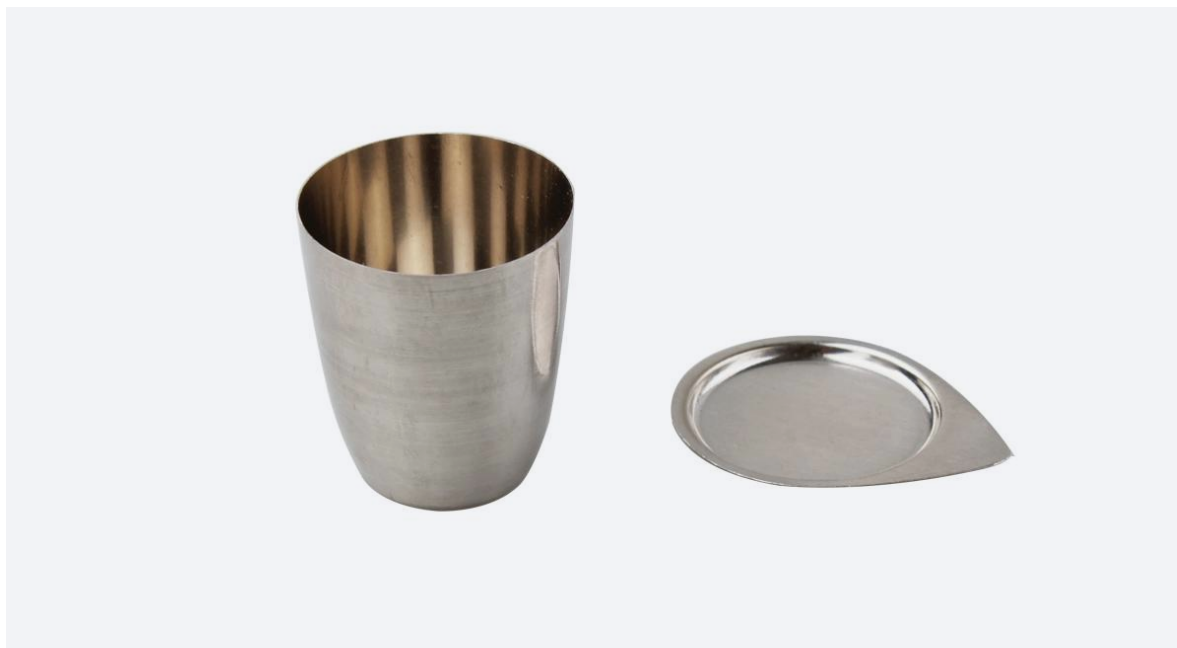
- 熔样的温度不得超过700℃。
- 银坩埚一经加热,表面就有一层氧化物,使其免受氢氧化钾或氢氧化钠的侵蚀,也可用于碳酸钠(碳酸钾)与硝酸钠(过氧化钠)的混合熔剂以烧结法分解试样,但与空气接触的边缘处略起作用,因此熔融时间不宜过长,一般不超过30min。
- 银极易与硫作用生成硫化银(Ag_2S),故不允许用银坩埚分解或灼烧含硫物质,也不能使用碱性硫化熔剂。
- 在熔融状态时,铝、锌、锡、铅、汞等金属盐均能使银坩埚变脆,也不能用硼砂在坩埚中熔融或灼烧。
- 加热熔融后的银坩埚,不可立即用冷水冷却,以免产生裂纹。
- 因银易溶于酸,故不可用酸浸取熔融物,特别是不可接触浓酸。



货号	规格	单位
sk-816	50ml	个
sk-815	30ml	个

PLATINUM CRUCIBLE

铂金坩埚



铂金坩埚, 是用纯度超过99%铂金, 通过特殊工艺加工而成。其熔点 (1772°C) 较高, 比金的熔点还高, 化学性质非常稳定, 不吸水, 大部分化学试剂对其无腐蚀作用, 通常在实验室硅酸盐岩石化学分析二氧化硅时使用到。

产品特性

Product Features



- 表面光滑, 选用标准铂, 产品抗氧化, 各项性能符合国家标准;
- 铂纯度高, 铂含量 $\geq 99.95\%$, 除黄金外其余皆为进口材质;
- 底部平稳, 平稳底部, 使用寿命更长, 使用时安全度更高。

货 号	规 格	单 位
sk-1579	10ml	个

DISPOSABLE HIGH-PRESSURE DSC CRUCIBLES

一次性高压DSC坩埚

高压坩埚:主要类型为一次性不锈钢坩埚和可重复使用的尼孟合金 (NiCr20TiAl) 坩埚,可承受高达 15 MPa的压力。高压坩埚的密封需要使用专用的密封工具。

高压 DSC 用于高等院校以及化学、制药与石化工业内进行的研究,并且用于分析塑料、涂料、电子与食物。它还用于测量热稳定性 (OIT)、安全性与反应研究、分离重叠的热效应、研究吸附与解吸、固化过程以及测定蒸发焓。

每次只能将其用于一次测量。

产品特性

Product Features

- 底座平稳,光滑底座,摆放平稳;
- 镀金/不锈钢,不受碱金属氢氧化物和氢氟酸的侵蚀;
- 工艺细腻,做工结实,美观光滑





坩埚体

可支持实验温度不超过600℃



盖子

防止在实验中化学药剂发生反应产生溅射的,保护实验者



防爆片

能够有效地将压力释放出去,并减轻爆炸的影响

一次性高压DSC坩埚 梅特勒

货 号	规 格	单 位
SK-5387	不锈钢25ul	个
SK-5388	镀金25ul	个
SK-5391	不锈钢40ul	个
SK-5392	镀金40ul	个

一次性高压DSC坩埚 美国TA

货 号	规 格	单 位
SK-5395	不锈钢40ul	个
SK-5396	镀金40ul	个

一次性高压DSC坩埚 塞塔拉姆

货 号	规 格	单 位
SK-5401	不锈钢30ul	个
SK-5402	镀金30ul	个

HIGH-VOLTAGE DSC CRUCIBLES

高压DSC坩埚

高压坩埚:主要类型为一次性不锈钢坩埚和可重复使用的尼孟合金 (NiCr20TiAl) 坩埚,可承受高达 15 MPa的压力。高压坩埚的密封需要使用专用的密封工具。

高压 DSC 用于高等院校以及化学、制药与石化工业内进行的研究,并且用于分析塑料、涂料、电子与食物。它还用于测量热稳定性 (OIT)、安全性与反应研究、分离重叠的热效应、研究吸附与解吸、固化过程以及测定蒸发焓。

可重复使用。

产品特性

Product Features

- 底座平稳,光滑底座,摆放平稳;
- 镀金/不锈钢,不受碱金属氢氧化物和氢氟酸的侵蚀;
- 工艺细腻,做工结实,美观光滑





坩埚体

可支持实验温度不超过600℃



盖子

防止在实验中化学药剂发生反应产生溅射的,保护实验者



防爆片

能够有效地将压力释放出去,并减轻爆炸的影响

高压DSC坩埚(可重复使用) 梅特勒

货 号	规 格	单 位
SK-5389	不锈钢30ul	个
SK-5390	镀金30ul	个

高压DSC坩埚(可重复使用)美国TA

货 号	规 格	单 位
SK-5393	不锈钢30ul	个
SK-5394	镀金30ul	个

高压DSC坩埚(可重复使用)耐驰

货 号	规 格	单 位
SK-5397	不锈钢27ul	个
SK-5398	镀金27ul	个
SK-5399	不锈钢100ul	个
SK-5400	镀金100ul	个

高压DSC坩埚(可重复使用)PE

货 号	规 格	单 位
SK-5403	镀金30ul	个



苏州苏科精益仪器有限公司

地址:江苏省苏州市昆山市巴城镇学院路828号浦东软件园4号楼B座

联系人:郭经理17326185736 0512-55217157

邮箱:szskjy@yeah.net

公司官网:www.szskjys.com 商城: www.szskjy.com



商城小程序



公众号