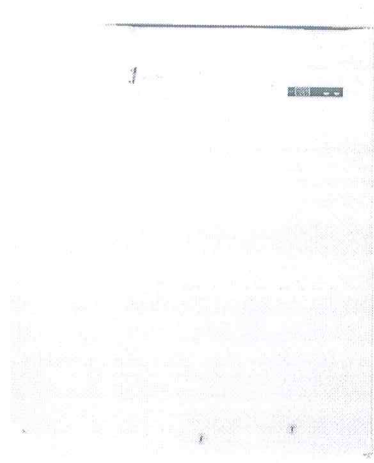


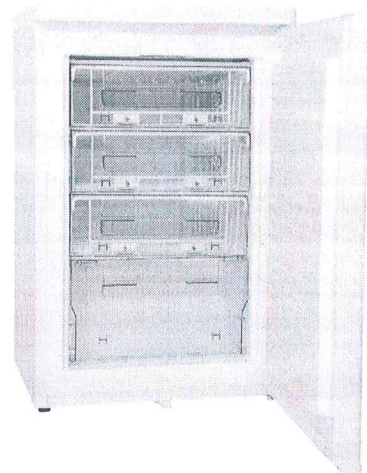
FYL-YS-128 技术参数及配置清单

- 【型 号】 FYL-YS-128
 【有效总容积】 88L
 【冷冻室面积】 88L
 【额定电压】 220V
 【额定输入功率】 110W
 【箱体尺寸】 (W x D x H) 545×570×850 (mm)
 【耗电量】 0.56kwh/24h
 【噪声 (声功计)】 ≤39dB(A)
 【箱内温度可调范围】 -30℃-10℃每度可调可控，根据您的要求设定需要的任意温度。
 【防触电类型保护】 I
 【制冷剂/用量】 R600a/47g
 【净 重】 30kg
 【毛 重】 32kg



【功能特点】

- 1、微电脑控温，-30℃~10℃范围内任意设定，控温精准；
- 2、优化制冷系统，整机运行耗电低，制冷速度快，节能环保；
- 3、温度等信息高亮数码显示，可随时观察运行情况；
- 4、按键式控制面板，可按照实际需求设定温度，每度可调可控；
- 5、采用优质高效压缩机，性能稳定，静音节能，无氟制冷剂，安全环保；
- 6、立式设计，内部设置抽屉式隔层，适于物品分类存取，有效利用空间；
- 7、大容量设计，占地小，有效节省实验室空间；
- 8、箱体外壳采用优质钢板，内胆 PS 吸附材料一体成型，便于清洁；
- 9、高密保温层，保温效果好，环保节能；
- 10、独特内外气压平衡孔设计，方便冰箱门体开启；
- 11、安全门锁设计，防止随意开启；
- 12、加厚发泡门设计，有效隔热；



产品配置清单： 1、说明书 1 本， 2、保修卡 1 张， 3、合格证 1 张， 4、上抽屉 3 个， 5、下抽屉 1 个
6、钥 匙 1 套

控制显示面板

