



®
Since 1968
Industrial vacuum cleaners
Vacuum technologies for industrial application

VS20/699

三相工业吸尘器



塔式结构

占地面积小，移动方便
机头直接连接过滤仓，降低吸力损耗

控制开关

复合保护开关(缺相保护和过热保护)

吸尘机头

吸尘装置全部由 RIBO 公司制造，采用铝合金压铸，风扇叶片经过电子平衡测试，内置消音器

可 24 小时连续工作



过滤器

BIA M 级认证

抗静电、聚酯纤维、星形过滤器
过滤级别 1 微米

密封槽均采用 C 型设计

保证长时间完美密封

吸尘口

吸尘口采用螺旋卡簧式设计，完美密封



机器主要部件

采用 1cm-1.2cm 的卷轧钢板，坚固耐用

塑化喷漆

整机塑化喷漆，不易生锈，抗划伤





®
Since 1968
Industrial vacuum cleaners
Vacuum technologies for industrial application

VS20/699

三相工业吸尘器

技术参数

| | | |
|---------------|--------|----------------|
| • 功率 | KW | 15 |
| • 电压 | Volts | 400 |
| • 真空度 | 毫米水柱 | 3.400 |
| • 风量 | 立方米/小时 | 1320 |
| • 过滤网面积 | 平方厘米 | 51390 |
| • 噪音等级 | 分贝 | 79.5 |
| • 集尘箱容积 | 升 | 115 |
| • 过滤网的类型 | 类别 | 星形过滤器 |
| • 吸尘口直径 | Ø毫米 | 100 |
| • 过滤能效 | 微米 | 1 |
| • 机器尺寸(长×宽×高) | 毫米 | 1310×1065×2480 |
| • 机器重量 | 公斤 | 295 |
| • 过滤器（主过滤器） | | |
| 过滤网震尘器 | 方式 | 手动震尘 |
| 过滤面积 | 平方厘米 | 51390 |
| 过滤等级/材质 | | M/抗静电聚酯过滤器 |
| 过滤器清洁方式 | | 手动震尘 |

附件 Ø 50 mm

编码



变径100/50mm

32035



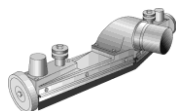
PVC加强软管
3米带橡胶接头

32156



“S”形铝制弯管

34306



吸尘扒头 430mm

吸尘**34381**
吸水**34382**



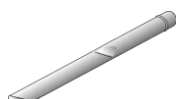
附件连接铝管

30005



圆毛刷

34321



铝制吸尘扁嘴 600mm

32340