



SIEMENS

Ingenuity for life

产品目录
PCS 7
SMART

2016版

PCS 7 SMART 产品目录

siemens.com.cn/fom

PCS 7 SMART

产品目录



PCS 7 SMART 产品目录

2	系统概述 面向紧凑型应用的PCS 7 SMART系统概述
3	CPU 410 SMART 高性价比CPU 410 SMART
4	ET 200PA SMART 性能卓越的ET 200PA SMART
5	PCS 7 SMART软件 简洁高效的PCS 7 SMART软件
6	项目架构 基于PCS 7 SMART的项目架构
7	产品订货及选型 产品订货及选型

PCS 7 SMART

面向紧凑型应用的PCS 7 SMART系统概述

概述

PCS 7 SMART，一款面向中国和印度新兴市场、功能强大的过程控制系统，可作为紧凑型项目的高经济性首选方案。

- 完整的PCS 7 SMART产品系列，包括组态软件、操作员平台、CPU 410 SMART控制器以及ET 200PA SMART系列IO模块；
- PCS 7 SMART产品系列基于标准PCS 7版本、提供给客户更具成本优势的解决方案。软硬件秉承高质量标准，德国研发和生产；
- 在紧凑型项目中，SMART软硬件的配合可增强在行业应用中的竞争力，并在细分市场中具有极高的吸引力；
- PCS 7 SMART软件支持全部标准PCS 7软件的核心功能，通过升级授权，即可将PCS 7 SMART软件升级为标准版PCS 7；
- 基于标准版本并结合来自本地市场的需求，重新优化的软硬件，更适合中国市场；
- SMART软件支持独立订货和打包订货，以此在保障灵活性的同时提供更优的性价比方案。SMART软件Bundle提供多种最为典型的项目配置，包含组态软件、控制器套装以及分布式IO接口模块，部分Bundle甚至还集成了高性价比的IPC；
- 使用便捷，独有的用户接口大大增强工程组态舒适性，并更进一步聚焦于流程行业的功能、设置、组态引导等；
- SIMATIC BATCH等PCS 7组件均可在PCS 7 SMART中集成，组态方式、功能等均无差异，满足制药、食品饮料等行业客户的需求；
- SMART软件基于标准PCS 7亚洲版，支持中文和英语两种组态/显示语言；
- 与标准PCS 7一样，西门子提供一致的服务和技术支持。从就近的西门子办事处到本地的400技术支持热线，您均可得到高质量的技术咨询服务。

SMART产品系列主要面向本地市场广泛应用的中小规模项目，在确保高质量的同时，提供更具成本优势的解决方案。

概览



CPU 410 SMART 是一款面向紧凑型应用的高性价比集成自动化控制系统，即装即用，硬件平台基于AS 410，支持多达 800 个 SIMATIC PCS 7 过程对象 (PO)。在PCS 7以及PCS 7 SMART平台中均可以组态，组态方式与CPU 410无异。

设计

AS 410 SMART 自动化系统共有以下两种规格：

- AS 410 SMART UC，采用 120/230 V AC/DC 电源
- AS 410 SMART DC，采用 24 V DC 电源

CPU 410 SMART 配备有两个独立 PROFINET IO 接口，每个接口提供两个RJ45的物理接口，内置交换机可连接最多 48 台 I/O 设备，并提供冗余环网管理RM功能。此外，CPU 410 SMART还提供一个 PROFIBUS DP 接口，可连接多达 48 个 PROFIBUS DP 从站。

功能特点

结构小巧——可选四槽安装导轨，大大提高机柜空间利用效率。控制器本身自带的丰富接口可进一步节省扩展通讯卡件，节省硬件成本；

坚固耐用——CPU 410 SMART采用与CPU 410同样的硬件平台，集成G3防护涂层，可适应各种苛刻的现场环境；

功能强大——高达450MHz的运算主频、48MB的装载内存和 8MB的工作内存，助力使用者轻松应对各种复杂的控制任务；

易于使用——PCS 7和PCS 7 SMART中均可组态使用，参数设置、代码执行方式、诊断模式等与CPU 410等控制器一致，无须重新学习即可使用；

灵活组网——两个独立的PROFINET IO接口和一个PROFIBUS DP可轻松满足现场总线和系统总线的各种组网需求。甚至无需交换机，两个PNIO接口和现场支持环网功能的网络设备一起组成高可靠性的环网。

为了持续优化控制器功能，CPU 410 SMART会在西门子技术支持网页提供固件升级包下载，并提供详尽的指导，方便用户完成固件升级。

PCS 7 SMART

性能卓越的ET 200PA SMART

概览



基于本地过程行业的需求，PCS 7 SMART系列中集成了全新设计的分布式I/O设备——ET 200PA SMART。ET 200PA SMART具有ET 200M分布式I/O系统一致的主要技术参数，由接口模块IM650和专用ET 200PA SMART I/O模块组成。

ET 200PA SMART支持与如下控制器配合使用：

- 固件版本不低于8.1的CPU 410；
- 固件版本不低于8.1的CPU 410 SMART。

设计

ET 200PA SMART的外部尺寸、基本功能与标准ET200M系列模块一致，模块附件，例如标签纸、前连接器等均可通用。但ET 200PA SMART是一个独立、完整的产品系列，包括信号模块、安装底板模块、接口模块等，在PCS 7和PCS 7 SMART中均有自动生成相应的模块驱动，无需担心兼容性问题。

功能特点

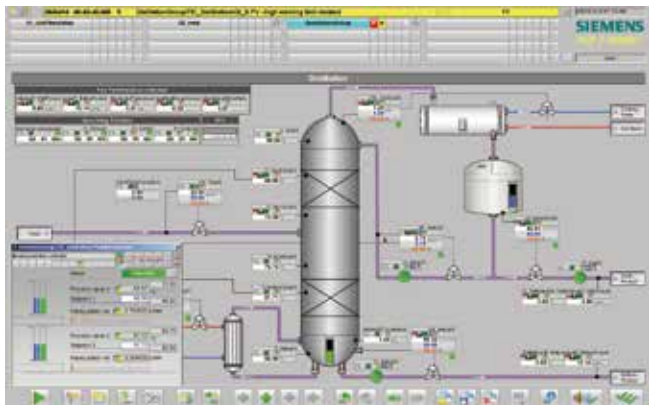
- SMART I/O模块基于应用最为广泛的、ET200M中的高性能模块开发而成，既以可靠的性能满足各个场合的应用，又以经济性的价格降低实际项目中的成本压力；
- 全系列ET 200PA SMART，包括接口模块和I/O模块，均提供一款对应的包含防护涂层的版本，可满足苛刻环境下的使用需求，例如化纤行业；
- 全新设计的高精度16通道AI模块，大大降低模拟量模块的单通道成本，尤其适合用化工、玻璃等行业；
- ET 200PA SMART面向本地市场的项目型应用，具有显著的高性价比特点。结合具备同样优势的CPU 410 SMART和PCS 7 SMART软件使用，项目整体性价比更具优势；
- 除了SMART I/O之外，ET 200PA SMART接口模块还可连接标准I/O模块¹、Hart模块、计数模块FM350以及串口通讯模块CP341等；
- SMART I/O模块可与西门子MTA模块配合使用，亦支持魏德米勒专为SMART开发的MTA模块²。

作为PCS 7 SMART中的主流分布式I/O设备，提供更具吸引力的性价比，并秉承一如既往的高质量。

¹ 具体配置可参考PCS 7 SMART released module手册或咨询技术支持热线

² 更多具体信息请咨询当地产品推广经理或PCS 7产品经理

概览



PCS 7 SMART软件体系包含工程组态系统与操作员系统，可满足不同项目的要求和任务。工程组态系统可组态基于CPU 410和CPU 410 SMART的控制平台，并可充分使用APL功能库、控制模板等完成项目程序的编写。操作员系统可在工程组态系统中通过编译自动生成基本数据，包括变量、消息及画面操作图元等。

设计

PCS 7 SMART软件体系继承于PCS 7亚洲版，并随着亚洲版同步更新。项目组态环境与PCS 7 亚洲版完全一致，熟悉PCS 7工作环境的工程师无需培训即可直接在SMART软件平台中开展工作。此外，PCS 7 SMART中创建的项目可直接升级为PCS 7 亚洲版项目，但反之不可。

由于是面向于紧凑型项目，PCS 7 SMART中可组态的项目规模上限为2400 PO,操作员站平台为单站（包括冗余单站）结构，且数量上限限制在8台。通过此种框架上的限制，最大限度地降低产品成本，以此提供更具竞争力的市场价格。

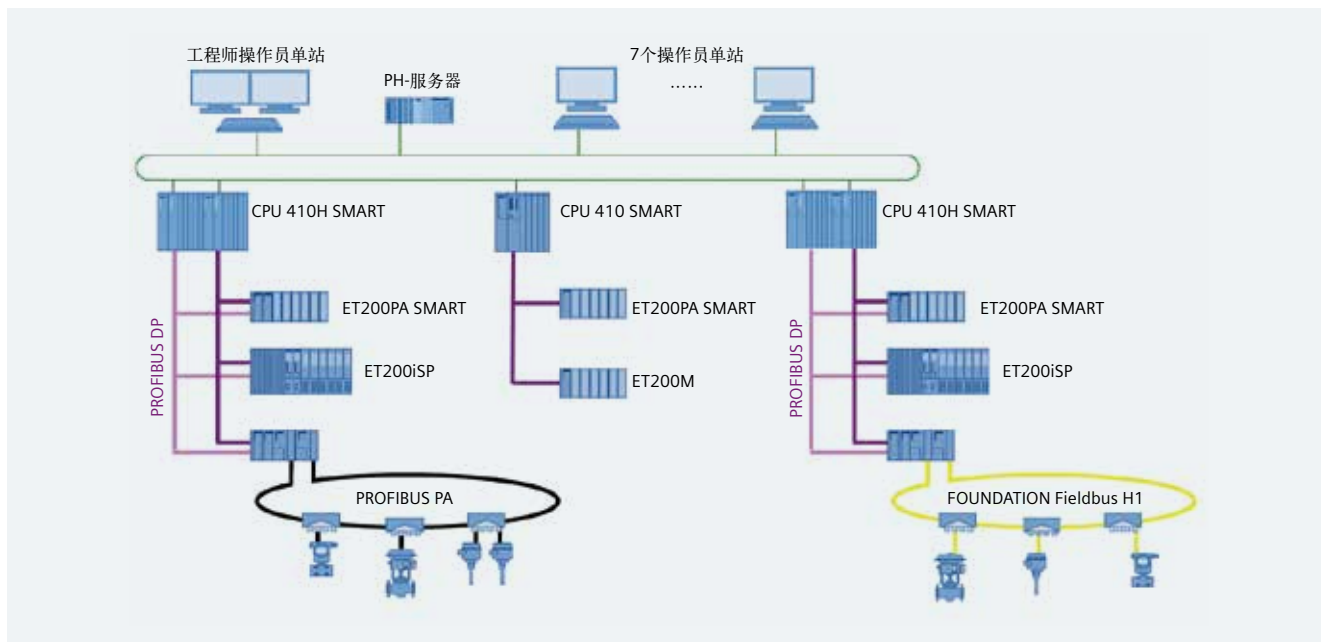
功能特点

- 更好的价格优势是PCS 7 SMART的显著特点。除了软件本身，PCS 7 SMART 还提供集成控制器、IPC和接口模块在内的多款系统包订货号，更进一步提高性价比；
- PCS 7 SMART的组态环境与标准PCS 7亚洲版一致，APL库、工业库等均可使用。Advanced ES/IEA等工程辅助功能亦可支持；
- 集成基于普通网卡的容错链接授权。Softnet Redconnect授权支持最多8个或者4对冗余链接，可以满足紧凑型项目规模下的应用需求；
- PCS 7 SMART提供升级到标准PCS 7 亚洲版的升级授权，节省用户在项目规模扩大时的投入成本。在升级过程中，用户无需重新编辑项目；
- PCS 7 SMART支持历史归档平台 Process Historian 和报表系统 Information Server，基于PH 可实现统一的报警消息、操作日志和变量归档，而IS则可方便实现定制化的报表功能；
- SIMATIC BATCH 和路径控制 Route Control 亦可在 PCS 7 SMART中使用，配置和组态流程与标准PCS 7下一致。

PCS 7 SMART

基于PCS 7 SMART的项目架构

概览



PCS 7 SMART使用平坦结构（Flat structure）连接控制器、工程师站和操作员站，可根据项目实际规模大小和可靠性要求，使用总线型或环型拓扑结构，在可靠性要求极高的场合下，亦可采用双冗余环网的方式。

CPU 410H SMART的冗余机制为硬件冗余，两个独立工作的控制器通过同步光纤进行实时的数据同步，任何一方出现硬件或通讯故障，另一方仍可接管整个控制任务，最大限度地降低生产停机风险。

ET 200PA SMART支持Profibus总线冗余，通过两个互为备份的接口模块分别连接到两个控制器下的总线中。两个接口模块可进行无缝切换。

操作员系统中，最多可支持8个操作单站，这些操作单站均与控制器交换数据，操作上项目独立，降低了操作员系统的宕机风险。同时，也支持最多一对冗余单站的模式，两个单站通过独立的数据同步链接交换数据。

此外，为了降低操作员系统的数据归档压力以及同步系统消息，可在系统中配置历史归档PH服务器，该数据服务器也支持冗余，并可从单站中实时获取数据并归档。

基于DP/PA和FF Link，可在PCS 7 SMART系统中集成PA和FF仪表，且可建立PA和FF的冗余环网结构，提供更为可靠的现场仪表连接。

SIMATIC BATCH等行业组件同样支持在PCS 7 SMART中集成，且无任何功能限制，为相关行业提供更好性价比的基于PCS 7 SMART的解决方案。

CPU 410 SMART主要性能参数

CPU 410 SMART

基本信息	
固件版本	V8.1
工程组态要求	从PCS 7 V8.0 SP1+HUP247版本起
防护等级	IP20
设计	防护涂层(ISA-S71.04, 防护级别 G1, G2, G3)
供电	
供电电压	5V
输入电流	
• 从背板总线	5 V DC, 最大1.7A
• 从接口	5 V DC, 最大90mA
功率损耗, 典型值	10W
存储器	
RAM	
• 用于程序	4 MB
• 用于数据	4 MB
集成装载存储器	48 MB
使用电池缓存数据	是, 全部数据
CPU性能	
CPU主频	450 MHz ; 多处理器系统
位/字指令、浮点指令执行时间	7.5纳秒, 15纳秒
PCS 7过程对象	800, 只可使用800PO系统扩展卡
过程任务	
循环中断	4 (从固件v8.1.3开始无最小周期时间限制)
I/O	
最大IO地址范围	16 KB 输入/输出
每个DP接口最大IO数	1500 IO 输入/输出
每个PN接口最大IO数	1500 IO 输入/输出

通讯	
S7连接数	120
Alarm_8P	10 000 (最多80 000条报警)
接口	
X1: PROFIBUS DP	1x 最高12 Mbps接口
X5: 两个PROFINET IO端口	2x 10/100 Mbps, RJ45
X8: 两个PROFINET IO端口	2x 10/100 Mbps, RJ45
IF1: 同步模块插槽(冗余系统)	同步模块
IF2: 同步模块插槽(冗余系统)	同步模块
电磁兼容性EMC	
无线电辐射干扰符合EN55011	限制等级A, 工业区使用
温度	
• 使用	0 ~ 60 °C
相对湿度	
• 使用	0 ~ 95 %
标准及认证	
CE	是
UL	是
CSA	是
尺寸和重量	
尺寸 (W x H x D, mm)	50 x 290 x 219
重量	1.1 kg

PCS 7 SMART

AS 410 SMART Bundle订货信息

订货数据	订货号
AS 410 SMART UC CPU 410 SMART控制器集成 PROFIBUS DP和PROFINET IO接口, 8MB RAM (程序和數據各4 MB) 预先组装集成: UR 2(9槽), 钢制 1x PS407,4A(120/230 V AC/DC)	6ES7654-6YM00-4AF0
AS 410 SMART DC CPU 410 SMART控制器集成 PROFIBUS DP和PROFINET IO接口, 8MB RAM (程序和數據各4 MB) 预先组装集成: UR 2(9槽), 钢制 1x PS405,4A(24 V DC)	6ES7654-6YM00-4FF0
AS 410 SMART UC CPU 410 SMART控制器集成 PROFIBUS DP和PROFINET IO接口, 8MB RAM (程序和數據各4 MB) 预先组装集成: CR3(4槽), 钢制 1x PS407,4A(120/230 V AC/DC)	6ES7654-6YM00-7AF0
AS 410 SMART DC CPU 410 SMART控制器集成 PROFIBUS DP和PROFINET IO接口, 8MB RAM (程序和數據各4 MB) 预先组装集成: CR 3(4槽), 钢制 1x PS405,4A(24 V DC)	6ES7654-6YM00-7FF0
AS 410 SMART UC 冗余 预组装, 包含: 2x 120/230V UC 4A电源模块; 2x 四槽CR3机架; 2x CPU 410 SMART; 4x 同步模块; 2x 同步光纤	6ES7654-6YM30-7AF0

订货数据	订货号
电池模块 AS 410 SMART套装中集成4A电源模块, 每个电源模块预留一个备份电池槽位	6ES79710BA00
同步套件 用于两个AS 410 SMART套装之间建立冗余同步连接; 集成4个同步模块和两根1米长同步光纤	6ES7656-7XX30-0XE0
同步模块 • 近距离, 最远10米 • 远距离, 最远10公里	6ES7960-1AA06-0XA0 6ES7960-1AB06-0XA0
同步光纤 • 1米 • 2米 • 10米 * 其他长度同步光纤/光缆需咨询产品经理	6ES7960-1AA04-5AA0 6ES7960-1AA04-5BA0 6ES7960-1AA04-5KA0

★ AS 410 SMART不支持控制器模块独立订货;

订货数据	订货号
32点数字量输入信号模块 <ul style="list-style-type: none"> • 诊断功能：无 • 需配40针前连接器 • 支持I/O冗余 带防护涂层型号	6ES7650-8DK80-0AA0 6ES7650-8DK80-1AA0
16点数字量输入信号模块 <ul style="list-style-type: none"> • 诊断功能：集成 • 需配20针前连接器 • 内部集成二极管，支持I/O冗余 • 最高工作温度可达60°C • 提供两路传感器电源输出通道 带防护涂层型号	6ES7650-8DK70-0AA0 6ES7650-8DK70-1AA0
32点数字量输出信号模块 <ul style="list-style-type: none"> • 输出电流0.5A • 诊断功能：无 • 需配40针前连接器 • 内部集成二极管，支持I/O冗余 带防护涂层型号	6ES7650-8EK80-0AA0 6ES7650-8EK80-1AA0
16点数字量输出信号模块 <ul style="list-style-type: none"> • 输出电流0.5A • 诊断功能：集成 • 需配40针前连接器 • 内部集成二极管，支持I/O冗余 • 最高工作温度可达60 °C 带防护涂层型号	6ES7650-8EK70-0AA0 6ES7650-8EK70-1AA0
16点模拟量输入信号模块 <ul style="list-style-type: none"> • 精度：16位 • 测量类型：2/4线制电流信号 • 诊断功能：集成 • 需配40针前连接器 • 支持I/O冗余 • 支持二线制传感器电源短路保护功能 带防护涂层型号	6ES7650-8AK70-0AA0 6ES7650-8AK70-1AA0

订货数据	订货号
8点模拟量输入信号模块 <ul style="list-style-type: none"> • 精度：16位 • 测量类型：2/4线制电流信号 • 诊断功能：集成 • 需配20针前连接器 • 支持I/O冗余 • 支持二线制传感器电源短路保护功能 带防护涂层型号	6ES7650-8AK60-0AA0 6ES7650-8AK60-1AA0
8点模拟量输出信号模块 <ul style="list-style-type: none"> • 输出类型：电流信号 • 诊断功能：集成 • 需配40针前连接器 • 支持I/O冗余 • 支持二线制传感器电源短路保护功能 带防护涂层型号	6ES7650-8BK60-0AA0 6ES7650-8BK60-1AA0
8点TC / 4点RTD输入信号模块 <ul style="list-style-type: none"> • 精度：可配置，最高可达16位 • 测量类型：电阻、TC、RTD • 诊断功能：集成 • 需配20针前连接器 • 支持I/O冗余 带防护涂层型号	6ES7650-8AR60-0AA0 6ES7650-8AR60-1AA0
IM接口模块 <ul style="list-style-type: none"> • 接口：Profibus-DP • 最高通讯速率：12Mbps • 支持危险区域2中使用 • 支持双接口模块冗余 带防护涂层型号	6ES7650-8PH00-0AA0 6ES7650-8PH00-1AA0

PCS 7 SMART

总线模块及前连接器订货信息

订货数据	订货号
PS/IM总线模块	6ES7650-8PA00-0AA0
带防护涂层型号	6ES7650-8PA00-1AA0
IM/IM总线模块	6ES7650-8PB00-0AA0
带防护涂层型号	6ES7650-8PB00-1AA0
IO/IO总线模块	6ES7650-8PC00-0AA0
带防护涂层型号	6ES7650-8PC00-1AA0
安装导轨	
• 530 MM深槽导轨	6ES71951GF300XA0
• 620MM深槽导轨	6ES71951GG300XA0
前连接器	
• 20针, 带螺钉型端子	6ES7392-1AJ00-0AA0
• 20针, 带弹簧型端子	6ES7392-1BJ00-0AA0
• 40针, 带螺钉型端子	6ES7392-1AM00-0AA0
• 40针, 带弹簧型端子	6ES7392-1BM01-0AA0
标签纸	
适用于16通道模块	6ES76508XA000AA0
• A4标签纸, 10条	
• 颜色 : 浅灰Light Grey	
• 其他颜色	
深绿色Petrol	6ES73922AX000AA0
浅褐色Light-beige	6ES73922BX000AA0
黄色Yellow	6ES73922CX000AA0
红色red	6ES73922DX000AA0
适用于32通道模块	6ES76508XA100AA0
• A4标签纸, 10条	
• 颜色 : 浅灰Light Grey	
• 其他颜色	
深绿色Petrol	6ES73922AX100AA0
浅褐色Light-beige	6ES73922BX100AA0
黄色Yellow	6ES73922CX100AA0
红色red	6ES73922DX100AA0

★ 更多关于ET 200PA SMART技术参数, 请访问 : <https://support.industry.siemens.com/cs/cn/zh/view/103140443>

★ 如需自定义模块标签条, 可从如下网页下载通用性模板并打印即可 : <https://support.industry.siemens.com/cs/cn/zh/view/11978022>

订货数据	订货号
含IPC、单410SMART的ES单站Bundle包中包含如下组件： <ul style="list-style-type: none"> • 一台IPC 347E； • 一套CPU 410 SMART套装（集成4槽安装导轨）； • 一个ET 200PA SMART接口模块（带防护涂层）； • 一个PS/IM底板模块（带防护涂层）； • 一个PCS 7 SMART软件安装包； • 一份集成AS/OS 100 PO的ES+操作单站授权； • 一份100 PO AS RT授权； • 一份Softnet Redconnect授权。 	6ES7650-6BB28-0XX0
含IPC、冗余410SMART的独立ES和冗余单站Bundle包中包含如下组件： <ul style="list-style-type: none"> • 三台IPC 347E； • 一台SCALANCE XB208交换机； • 两套CPU 410 SMART套装（4槽安装导轨）； • 四块CPU同步模块； • 两对1m同步光纤； • 两个ET 200PA SMART接口模块（带防护涂层）； • 一个IM/IM底板模块（带防护涂层）； • 一个PCS 7 SMART软件安装包； • 一份无限授权的AS/OS Engineering授权； • 一份OS冗余单站授权（包含两份OS RT 100 PO授权） • 一份100 PO AS RT授权； • 两份Softnet Redconnect授权。 	6ES7650-6BB28-0XX2
无IPC、单410SMART的ES单站Bundle包中包含如下组件： <ul style="list-style-type: none"> • 一套CPU 410 SMART套装（集成4槽安装导轨）； • 一个ET 200PA SMART接口模块（带防护涂层）； • 一个PS/IM底板模块（带防护涂层）； • 一个PCS 7 SMART软件安装包； • 一份ES单站授权； • 一份100 PO AS RT授权； • 一份Softnet Redconnect授权。 	6ES7650-6AB28-0XX0

订货数据	订货号
无IPC、冗余410SMART的独立ES和冗余单站Bundle包中包含如下组件： <ul style="list-style-type: none"> • 一台SCALANCE XB208交换机； • 两套CPU 410 SMART套装（集成4槽安装导轨）； • 四块CPU同步模块； • 两对1m同步光纤； • 两个ET 200PA SMART接口模块； • 一个IM/IM底板模块（带防护涂层）； • 一个PCS 7 SMART软件安装包； • 一份无限授权的AS/OS Engineering授权； • 一份OS冗余单站授权（包含两份OS RT 100 PO授权） • 一份100 PO AS RT授权； • 两份Softnet Redconnect授权。 	6ES7650-6AB28-0XX2
含IPC、单410的ES单站Bundle包中包含如下组件： <ul style="list-style-type: none"> • 一台IPC 347E； • 一套CPU 410套装（6ES7654-6CJ00-7AF0）； • 一个ET 200PA SMART接口模块（带防护涂层）； • 一个PS/IM底板模块（带防护涂层）； • 一个PCS 7 SMART软件安装包； • 一份ES单站授权； • 一份Softnet Redconnect授权。 	6ES7650-6BA28-0XX0
含IPC、冗余410的独立ES和冗余单站Bundle包中包含如下组件： <ul style="list-style-type: none"> • 三台IPC 347E； • 一台SCALANCE XB208交换机； • 一套CPU 410冗余套装（6ES7656-6CJ30-7AF0）； • 两个ET 200PA SMART接口模块（带防护涂层）； • 一个IM/IM底板模块（带防护涂层）； • 一个PCS 7 SMART软件安装包； • 一份无限授权的AS/OS Engineering授权； • 一份OS冗余单站授权（包含两份OS RT 100 PO授权） • 两份Softnet Redconnect授权。 	6ES7650-6BA28-0XX2

预配置的6个套装订货号均基于应用最为普遍的项目配置，并提供更优的套装价格。考虑整体项目配置的经济性，建议优先选择套装订货号。

PCS 7 SMART

PCS 7 SMART软件订货信息

从PCS 7 SMART V8.2开始，亦支持软件单独订货，在套装订货方式之外，为客户增加更多的灵活性。

订货数据	订货号
AS/OS Engineering SMART • PO unlimited	6ES7658-5AX28-5CA5
ES Single Station • 集成100 AS/OS RT授权 • Softnet Redconnect授权	6ES7651-5AA28-5CA0
OS单站 • 集成100 PO的OS RT授权 • Softnet Redconnect授权	6ES7658-2AA28-5CA0
OS冗余单站 • 集成两份100 PO的OS RT授权 • 两份Softnet Redconnect授权	6ES7652-3AA28-5CA0
OS RT PO • 100 PO • 1000 PO	6ES7658-2XA00-0XB0 6ES7658-2XB00-0XB0
AS RT PO • 100 PO • 1000 PO	6ES7653-2BA00-0XB5 6ES7653-2BB00-0XB5
软件安装包	6ES7658-4XX28-5CT8
Process Historian基本授权 * 更多关于PH、IS等组件的授权请参考PCS 7样本	6ES7652-7BX28-2YB0
归档变量授权 可叠加的OS归档授权，与PCS 7语言版本无关 - 1500变量 - 5000变量 - 10 000变量	6ES7658-2EA00-2YB0 6ES7658-2EB00-2YB0 6ES7658-2EC00-2YB0



SIEMENS

西门子过程工业与驱动集团 资料下载中心

在西门子过程工业与驱动集团网站的“支持中心”下，点击“下载中心”即可畅游西门子工业自动化、驱动技术以及楼宇科技相关资料文库。

下载中心助您快速了解西门子工业领域最新、最全面的产品信息和动态。其内容涵盖产品选型样本、宣传册、产品手册、软件、

产品使用入门、证书许可、常问问题、以及 CAx 图片等。同时，下载中心还提供交互平台——“留言板”，在线回答您有关资料的任何问题。下载中新内容实时更新、文档类型清晰、产品划分简明、方便您轻松查找并下载！

www.ad.siemens.com.cn/download

北方区

北京
北京市朝阳区望京中环南路7号
电话: 400 616 2020

包头
内蒙古自治区包头市昆区钢铁大街74号
财富中心1905室
电话: (0472) 520 8828

济南
山东省济南市舜耕路28号
舜耕山庄商务会所5层
电话: (0531) 8266 6088

青岛
山东省青岛市香港中路76号
颐中假日酒店4楼
电话: (0532) 8573 5888

烟台
山东省烟台市南大街9号
金都大厦16层1606室
电话: (0535) 212 1880

淄博
山东省淄博市张店区中心路177号
淄博饭店7层
电话: (0533) 218 7877

潍坊
山东省潍坊市奎文区四平路31号
鸢飞大酒店1507房间
电话: (0536) 822 1866

济宁
山东省济宁市市中区太白东路55号
万达写字楼1306室
电话: (0537) 316 6887

天津
天津市和平区南京路189号
津汇广场写字楼1401室
电话: (022) 8319 1666

唐山
河北省唐山市建设北路99号
火炬大厦1308室
电话: (0315) 317 9450/51

石家庄
河北省石家庄市中山东路303号
世贤广场酒店1309号
电话: (0311) 8669 5100

太原
山西省太原市府西街69号
国际贸易中心西塔16层1609B-1610室
电话: (0351) 868 9048

呼和浩特
内蒙古呼和浩特市乌兰察布西路
内蒙古饭店10层1022室
电话: (0471) 620 4133

东北区

沈阳
沈阳市沈河区青年大街1号
市府恒隆广场41层
电话: (024) 8251 8111

大连
辽宁省大连市高新园区
七贤岭广贤路117号
电话: (0411) 8369 9760

长春
吉林省长春市亚泰大街3218号
通钢国际大厦22层
电话: (0431) 8898 1100

哈尔滨
黑龙江省哈尔滨市南岗区红军街15号
奥威斯发展大厦30层A座
电话: (0451) 5300 9933

华西区

成都
四川省成都市高新区拓新东街81号
天府软件园C6栋1/2楼
电话: (028) 6238 7888

重庆
重庆市渝中区邹容路68号
大都会商厦18层1807-1811
电话: (023) 6382 8919

贵阳
贵州省贵阳市南明区花果园后街
彭家湾E7栋 (国际金融街1号)
14楼01&02室
电话: (0851) 8551 0310

昆明
云南昆明市北京路155号
红塔大厦1204室
电话: (0871) 6315 8080

西安
西安市高新区锦业一路11号
西安国家服务外包示范基地一区D座3层
电话: (029) 8831 9898

乌鲁木齐
新疆乌鲁木齐市五一一路160号
新疆鸿福大酒店贵宾楼918室
电话: (0991) 582 1122

银川
银川市北京东路123号
太阳神大酒店A区1507房间
电话: (0951) 786 9866

兰州
甘肃省兰州市东岗西路589号
锦江阳光酒店2206室
电话: (0931) 888 5151

华东区

上海
上海杨浦区大连路500号
西门子上海中心
电话: 400 616 2020

杭州
浙江省杭州市西湖区杭大路15号
嘉华国际商务中心1505室
电话: (0571) 8765 2999

宁波
浙江省宁波市江东区沧海路1926号
上东国际2号楼2511室
电话: (0574) 8785 5377

绍兴
浙江省绍兴市解放北路
玛格丽特商业中心西区2幢
玛格丽特酒店10层1020室
电话: (0575) 8820 1306

温州
浙江省温州市车站大道577号
财富中心1506室
电话: (0577) 8606 7091

南京
江苏省南京市中山路228号
地铁大厦17层
电话: (025) 8456 0550

扬州
江苏省扬州市文昌西路56号
公元国际大厦809室
电话: (0514) 8789 4566

扬中
江苏省扬中市前进北路52号
扬中宾馆明珠楼318室
电话: (0511) 8832 7566

徐州
江苏省徐州市泉山区中山北路29号
国贸大厦7A7室
电话: (0516) 8370 8388

苏州
江苏省苏州市新加坡工业园苏华路2号
国际大厦11层17-19单元
电话: (0512) 6288 8191

无锡
江苏省无锡市县前东街1号
金陵大饭店2401-2402室
电话: (0510) 8273 6868

南通
江苏省南通市崇川区桃园路8号
中南世纪城17栋1104室
电话: (0513) 8102 9880

常州
江苏省常州市关河东路38号
九州寰宇大厦911室
电话: (0519) 8989 5801

盐城
江苏省盐城市盐都区
华邦国际大厦A区2008室
电话: (0515) 8836 2680

昆山
江苏省昆山市伟业路18号
昆山现代广场A座1019室
电话: (0512) 55118321

华南区

广州
广东省广州市天河路208号
天河城侧粤海天河城大厦8-10层
电话: (020) 3718 2222

佛山
广东省佛山市汾江中路121号
东建大厦19楼K单元
电话: (0757) 8232 6710

珠海
广东省珠海市香洲区梅华西路166号
西藏大厦1303A室
电话: (0756) 335 6135

南宁
广西省南宁市金湖路63号
金源现代城9层935室
电话: (0771) 552 0700

深圳
广东省深圳市南山区华侨城
汉唐大厦9楼
电话: (0755) 2693 5188

东莞
广东省东莞市南城区宏远路1号
宏远大厦1510室
电话: (0769) 2240 9881

汕头
广东省汕头市金砂路96号
金海湾大酒店19楼1920室
电话: (0754) 8848 1196

海口
海南省海口市滨海大道69号
宝华海景大酒店803房
电话: (0898) 6678 8038

福州
福建省福州市五四路89号
置地广场11层04、05单元
电话: (0591) 8750 0888

厦门
福建省厦门市厦禾路189号
银行中心21层2111-2112室
电话: (0592) 268 5508

华中区

武汉
湖北省武汉市武昌区中南路99号
武汉保利大厦21楼2102室
电话: (027) 8548 6688

合肥
安徽省合肥市濉溪路278号
财富广场首座27层2701-2702室
电话: (0551) 6568 1299

宜昌
湖北省宜昌市东山大道95号
清江大厦2011室
电话: (0717) 631 9033

长沙
湖南省长沙市五一一大道456号
亚太时代写字楼2101,2101-2室
电话: (0731) 8446 7770

南昌
江西省南昌市北京西路88号
江信国际大厦14楼1403/1405室
电话: (0791) 8630 4866

郑州
河南省郑州市中原区中原中路220号
裕达国贸中心写字楼2506房间
电话: (0371) 6771 9110

洛阳
河南省洛阳市涧西区西苑路6号
友谊宾馆516室
电话: (0379) 6468 3519

技术培训
北京: (010) 6476 8958
上海: (021) 6281 5933
广州: (020) 3718 2012
武汉: (027) 8773 6238/8773 6248-601
沈阳: (024) 8251 8220
重庆: (023) 6381 8887

技术支持与服务热线
电话: 400 810 4288
(010) 6471 9990
E-mail: 4008104288.cn@siemens.com
Web: www. 4008104288.com.cn

亚太技术支持 (英文服务)
及软件授权维修热线
电话: (010) 6475 7575
传真: (010) 6474 7474
Email: support.asia.automation@siemens.com

公司热线
北京: 400 616 2020

直接扫描
获得本书
PDF文件



扫描关注
西门子中国
官方微信



西门子（中国）有限公司
过程工业与驱动集团

如有变动，恕不事先通知
订货号：PDPA-880006-00-5DCN
8407-5902919-12172

西门子公司版权所有

本手册中提供的信息只是对产品的一般说明和特性介绍。文中内容可能与实际应用的情况有所出入，并且可能会随着产品的进一步开发而发生变化。仅当相关合同条款中有明确规定时，西门子公司有责任提供文中所述的产品特性。

手册中涉及的所有名称可能是西门子公司或其供应商的商标或产品名称，如果第三方擅自使用，可能会侵犯所有者的权利。