

# 宿迁千山联合投资管理有限公司 关于税源类企业招商优惠激励方案

## 1. 适用范围

本方案适用于工商注册地在宿迁电商产业园区（以下简称“园区”），且在园区办理纳税登记的企业。

## 2. 享受优惠政策条件

2.1 各类落户的企业符合国家法律法规和政策的规定。

2.2 企业包括电商企业、实体企业、税源型企业或其他经园区认可的、可在园区开展经营活动的企业。

## 3. 税收优惠政策

3.1 给予落户在园区的企业自工商登记完成之日起六年期的增值税、企业所得税奖励政策，缴纳的增值税、企业所得税地方留成部分，按前三年地方留成部分的 80%、后三年地方留成部分的 40%予以奖励返还。

3.2 企业存续期内，对高管、专业技术人员及股东缴纳的个人所得税给予自企业工商登记完成之日起三年期的奖励政策（每家机构不超过 2 人），缴纳的个人所得税地方留成部分，按 1-3 年地方留成部分的 70%予以奖励返还

（注：按现行政策，增值税、企业所得税、个人所得税宿豫区地方留成部分比例分别是 40%、32%、32%）。

## 4. 其他优惠政策

#### 4.1 园区为企业的注册提供一站式服务。

①入驻园区的企业，由园区成立的宿迁千山联合统一办理有关注册手续，即工商注册、银行开户、工商变更等。

②注册涉及中介服务费用（工商注册中介费 500 元/户、银行开户 300 元/户、税务登记 100 元、注册地址使用费 3000 元/年/户，小规模纳税人代账套餐 4998 元/年，一般纳税人代账套餐 6998/年等，详情参考服务报价单）由注册主体承担；

③开辟绿色通道，推行限时承诺服务：资料齐全、条件允许的当日办结；名称预先核准 1 个工作日内办结；注册登记 5-7 个工作日内办结；同时实行对口联系服务和全程跟踪服务。

4.2 园区承诺给予入驻在园区设立并在园区实际办公的企业不低于 50 平方米的办公用房和库房租金补贴，补贴期限为三年：第一年补贴 100%；第二年 70%；第三年 30%。房屋租金先交后返，物业、水电自行承担。

4.3 各类项目公司的高管享受最高 200 万元购房补贴（附表：宿迁市人才“购房券”住房补贴政策），其子女享宿豫区学校免试入学。

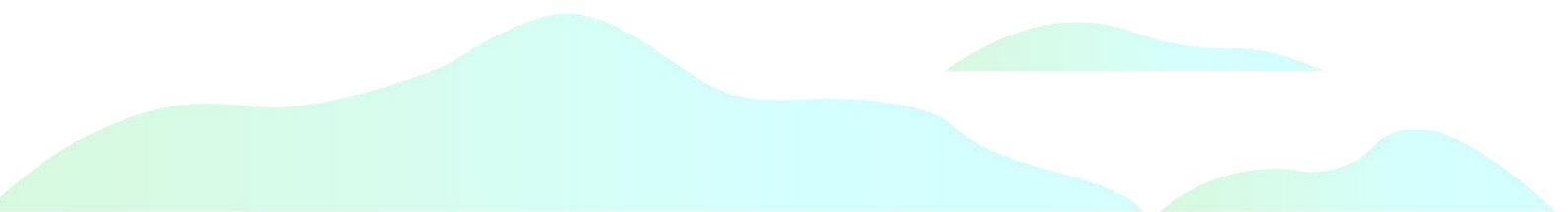
联系电话：办公室 0527-81086628 010-65889989

秦经理 17751070758

联系地址：江苏省宿迁市宿豫区洪泽湖东路 19 号互联网金融中心 304-306

附：宿迁市人才“购房券”住房补贴政策

人才类别			资助标准 (万元/人)
全职在宿企事业或民亦非企业单位工作的各类高层次人才	1	中国科学院院士、中国工程院院士、国外科学院或工程院院士	200
	2	国家自然科学奖、国家技术发明奖、国家科学技术进步奖一等奖前三名获得者，国家“千人计划”专家，国家“万人计划”专家，国家有突出贡献的中青年专家，教育部长江学者特聘教授，国家杰出青年科学基金获得者，中科院“百人计划”资助对象	100
	3	享受国务院政府特殊津贴人员、部省级有突出贡献中青年专家	50
	4	省特级教师、正高级职称人才	20
	5	副高级职称人才	10
全职在宿企事业或民亦非企业单位工作的紧缺急需人才（根据年度《紧缺急需人才需求录》确定）	1	全日制博士研究生	20
	2	全日制硕士研究生	15
	3	“985 工程”、“211 工程”高校全日制本科毕业生	10
	4	二本以上高校以及宿迁学院全日制本科毕业生	5
	5	高级技师	10
	6	技师	5



# 宿迁千山

宿迁千山联合投资管理有限公司

Suqian Qianshan United Capital Ltd