

Mini Live Pro



三分频宽音域有源线性音柱系统

系统组合

Mini Live Pro由4条两分频音柱（H58）以及2只超低音箱（H63）组成，作为整个音柱系统的动力驱使部分，H63内置15寸大音圈长冲程进口定制扬声器单元，以补充澎湃的超低频下限。同时每只超低配置一台96k高采样率的三通道高功率版本的数字功放模块，可同时推动2只H58音柱和1只H63超低音箱，内置多种DSP处理预设，室内外演出一键切换，适用中小型流动演出、酒吧宴会厅、剧院多功能厅等场所。



无与伦比的超低频

超低部分采用倒相箱体设计，配合高功率版的115芯大音圈订制扬声器单元，最大程度发挥下潜的动力，为整套系统提供澎湃有力的低频响应。运输时木质盖板提供对于铁网的保护，演出过程中可将盖板取下，通过专用连接件将两张结合为工作台。



追求极致人性化，所有音柱都可以嵌入超低箱体中，方便减少运输体积。直达现场时，只需推走2个不足1m²的低音箱体，装入越野车，带上周边，即可玩转一场高质量的Live Show。





系统特性

8×4.5 寸全音域纸锥单元+双压缩高音驱动器

1个1000瓦15寸长行程低音单元

音柱系统峰值声压级可达136dB

厂家预设6种场景模式，用户即插即用，免调试

内置96k采样率24bit处理器搭载纯D类功放系统

盖板可组合拼成1.26米工作桌，适合演出使用

超低音箱内置人性化双向把手，方便搬运

超低音箱箱体喷涂黑色聚脲漆，满足苛刻环境

超低音箱预装4个100mm轮子，方便运输

4种使用高度，最高可达2.6米，满足多种演出场地

全国首创音柱收纳式运输方式和盖板拼接工作桌

获得国家知识产权局授权外观专利和实用新型专利证书

Mini Live Pro



关于聚匠音响

聚匠音响研发基地与生产中心位于专业音响发源地——广州番禺，是一家充满年轻活力与技术底蕴并存的专业音响公司与技术服务商。秉承“专注、热爱、卓越”的工艺理念，聚匠音响深耕音柱扬声器多年，荣获多项高新技术新型专利。

描述

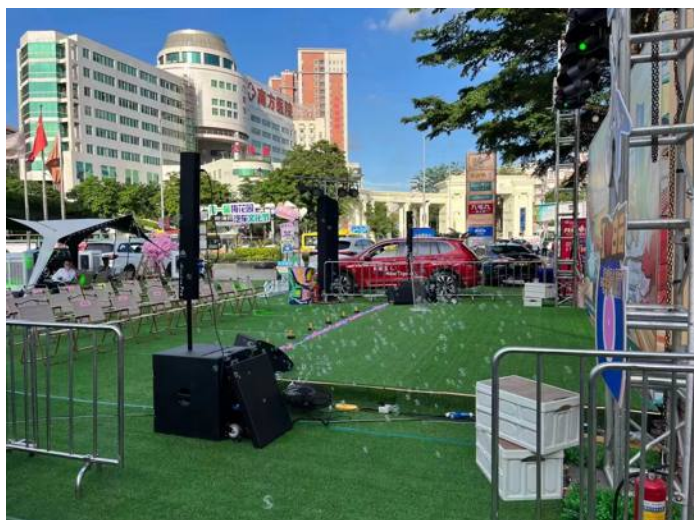
Mini Live Pro是一款节能环保的有源线性音柱系统，专为流动演出设计，提供33Hz-20kHz的频率范围，具有平滑的声音响应和相位表现，声压级远超同系对手。

Mini Live Pro

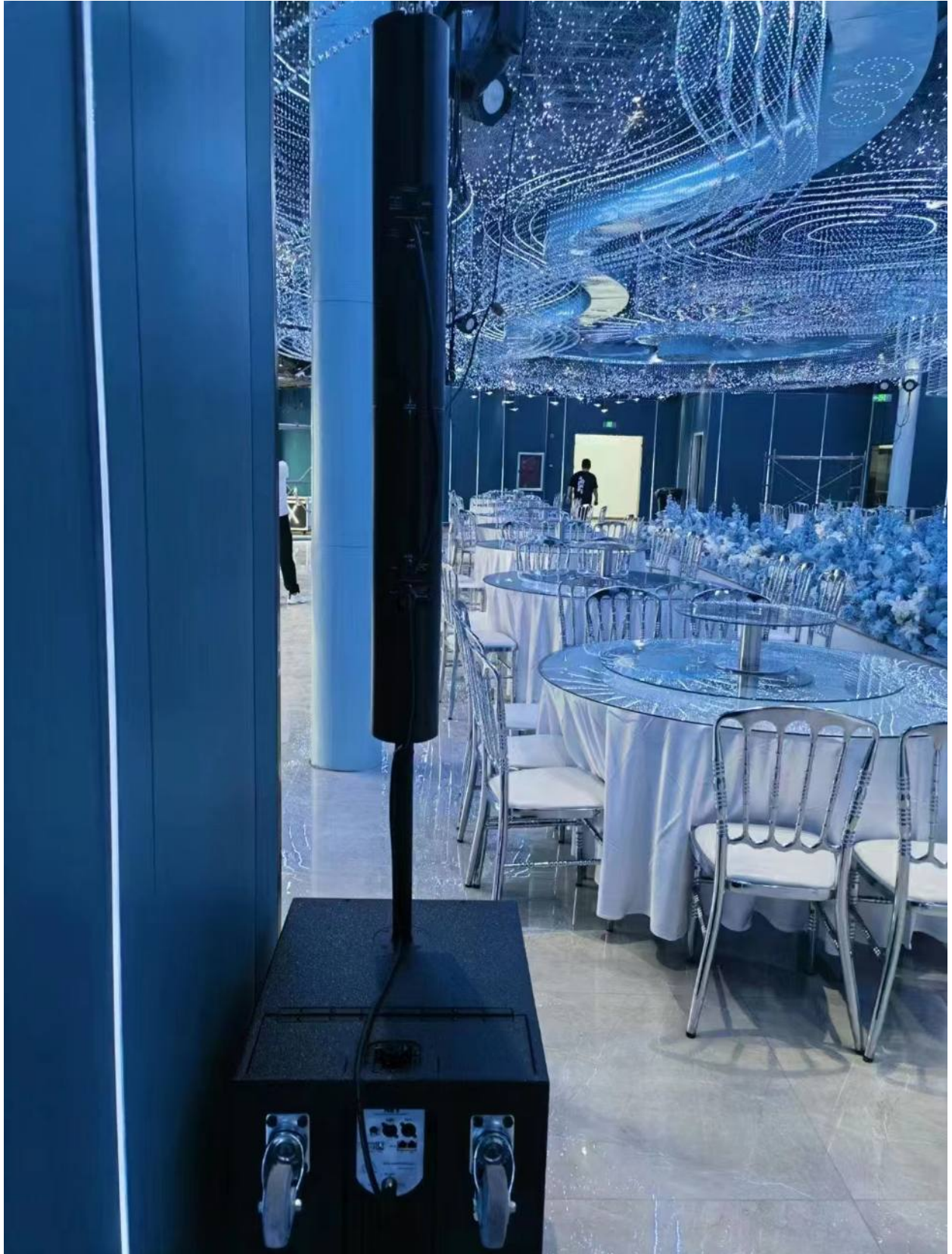
应用场景

流动演出
婚庆宴会
剧院礼堂
高档清吧
乐队路演

小型音乐节
草地音乐会
学校体育节
产品发布会
综艺演播厅



用户使用案例



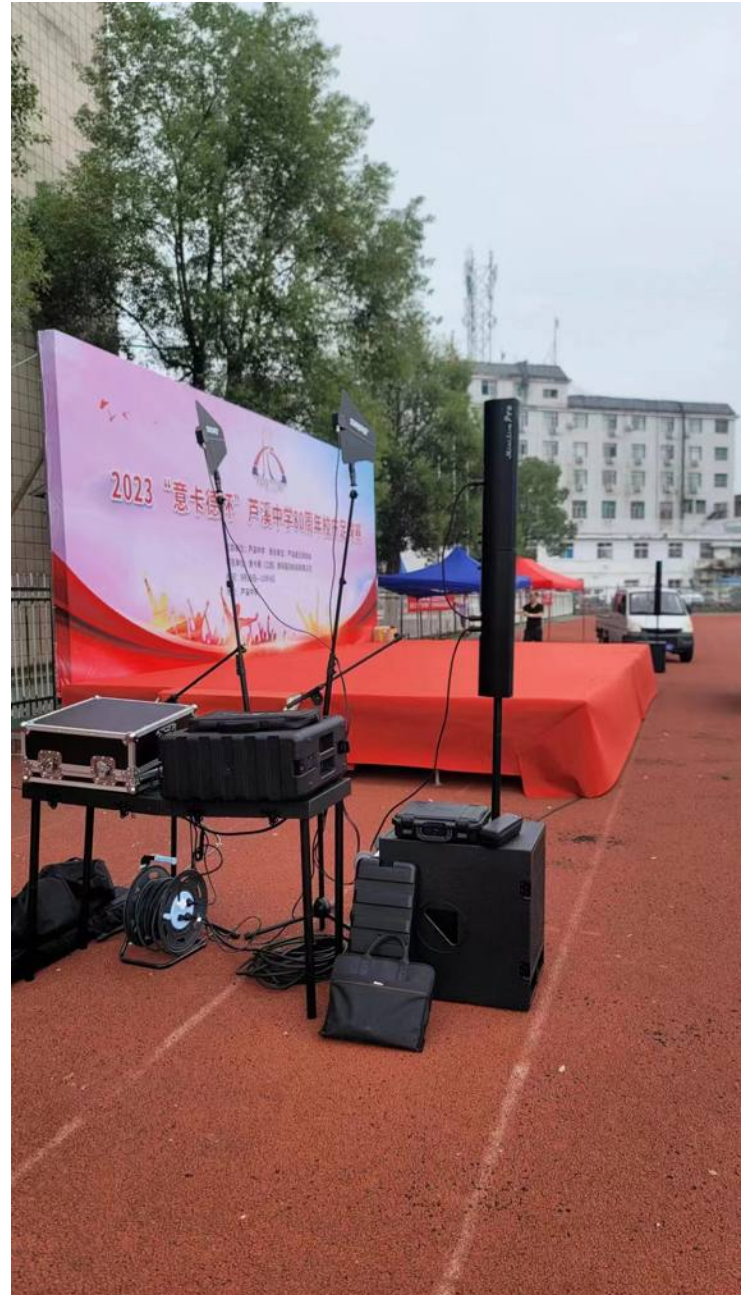
Mini Live Pro

户外草坪露营



Mini Live Pro

户外文化节/文艺晚会



户外文化节/文艺晚会



Mini Live Pro

室内婚礼/户外Party



景区演出



乐队演出



**配套返听为AM2有源系列
12寸同轴舞台返听音箱**

乐队演出



紧凑型有源同轴返听音箱



Mini Live Pro

乐队演出



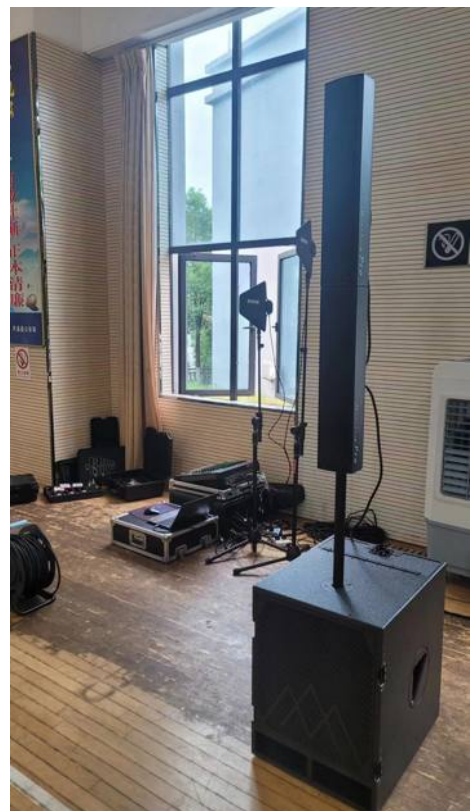
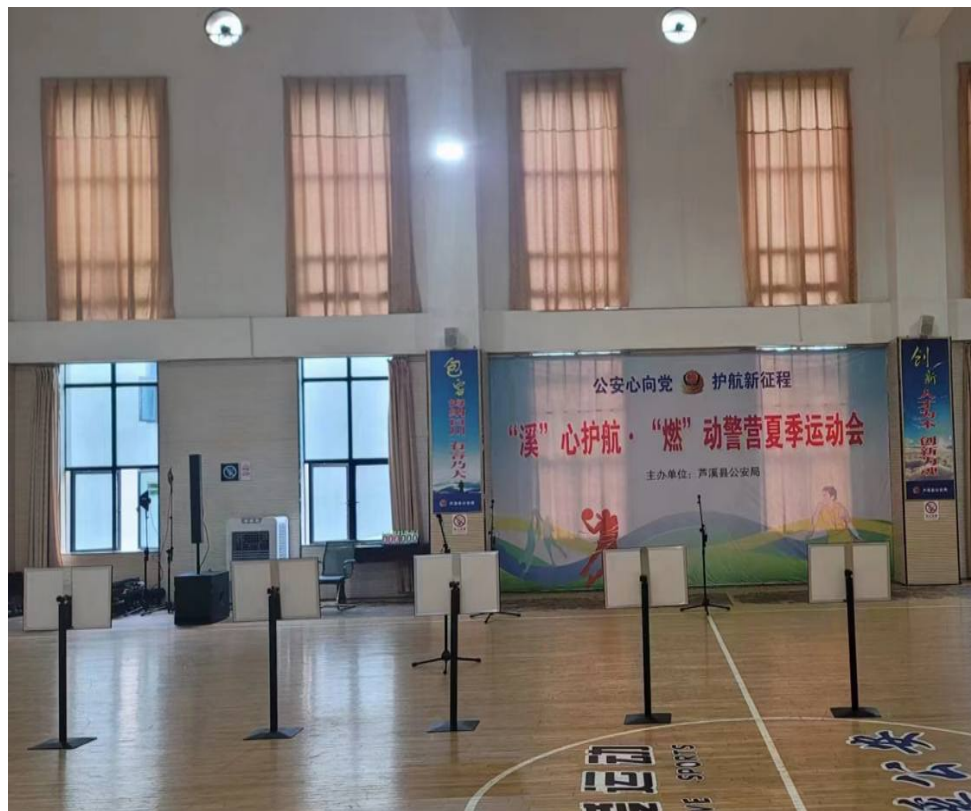
AM2同样具有 Pro音柱的便携性，自带DSP功放模块，多种模式切换一根信号线一根电源线即可工作

拳击比赛



Mini Live Pro

室内体育馆扩声



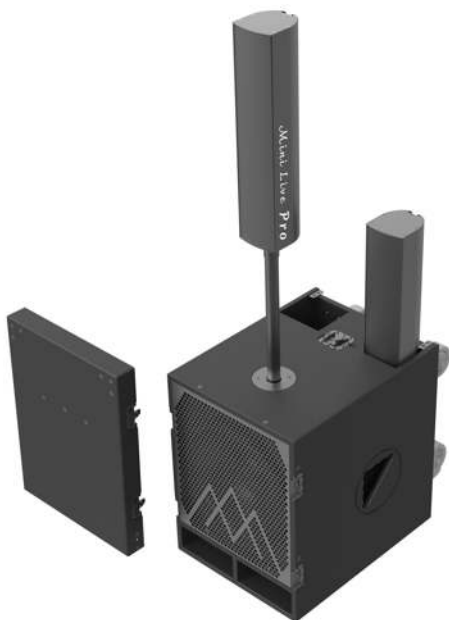
草原扩声案例



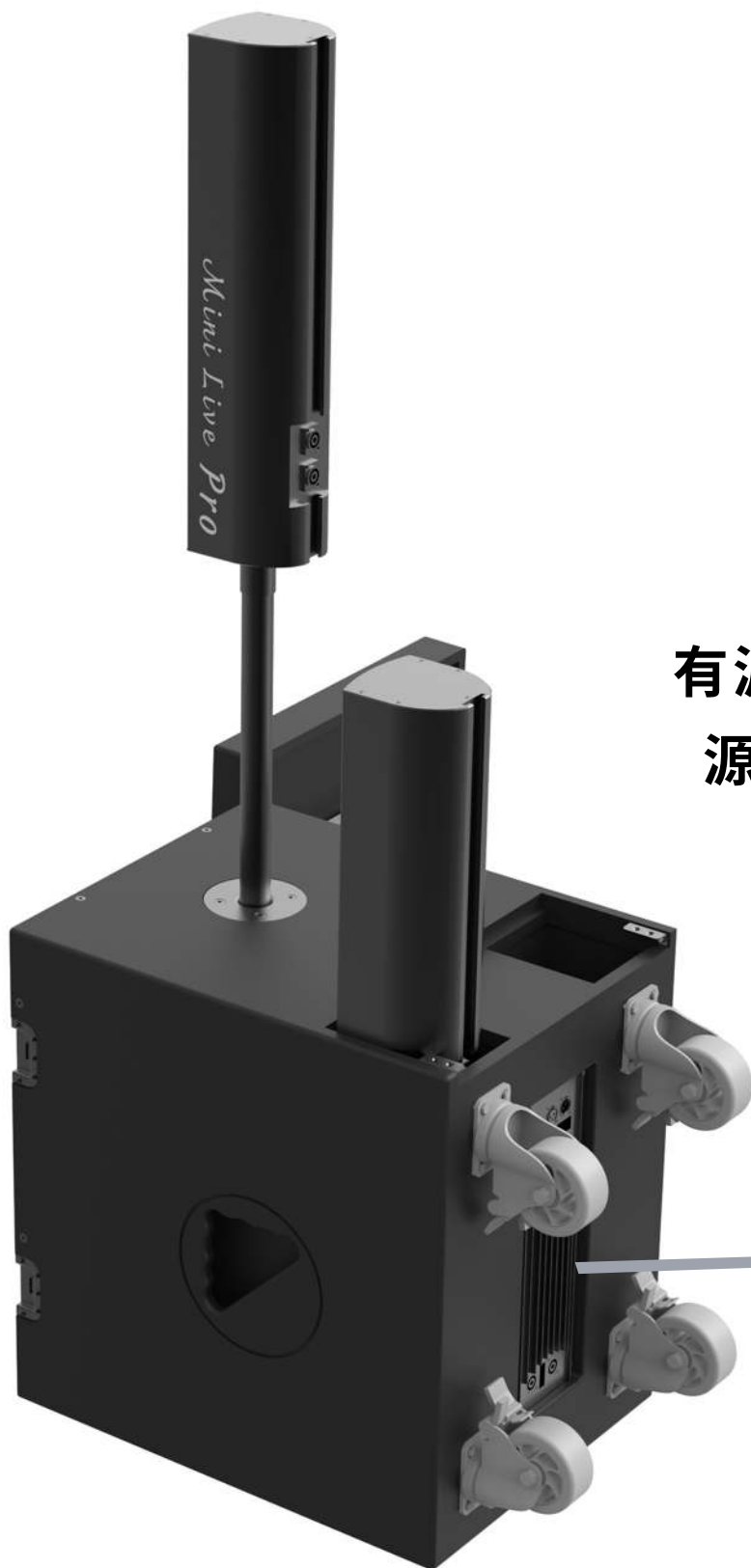
Mini Live Pro



Mini Live Pro 双高音设计，可投射更远距离



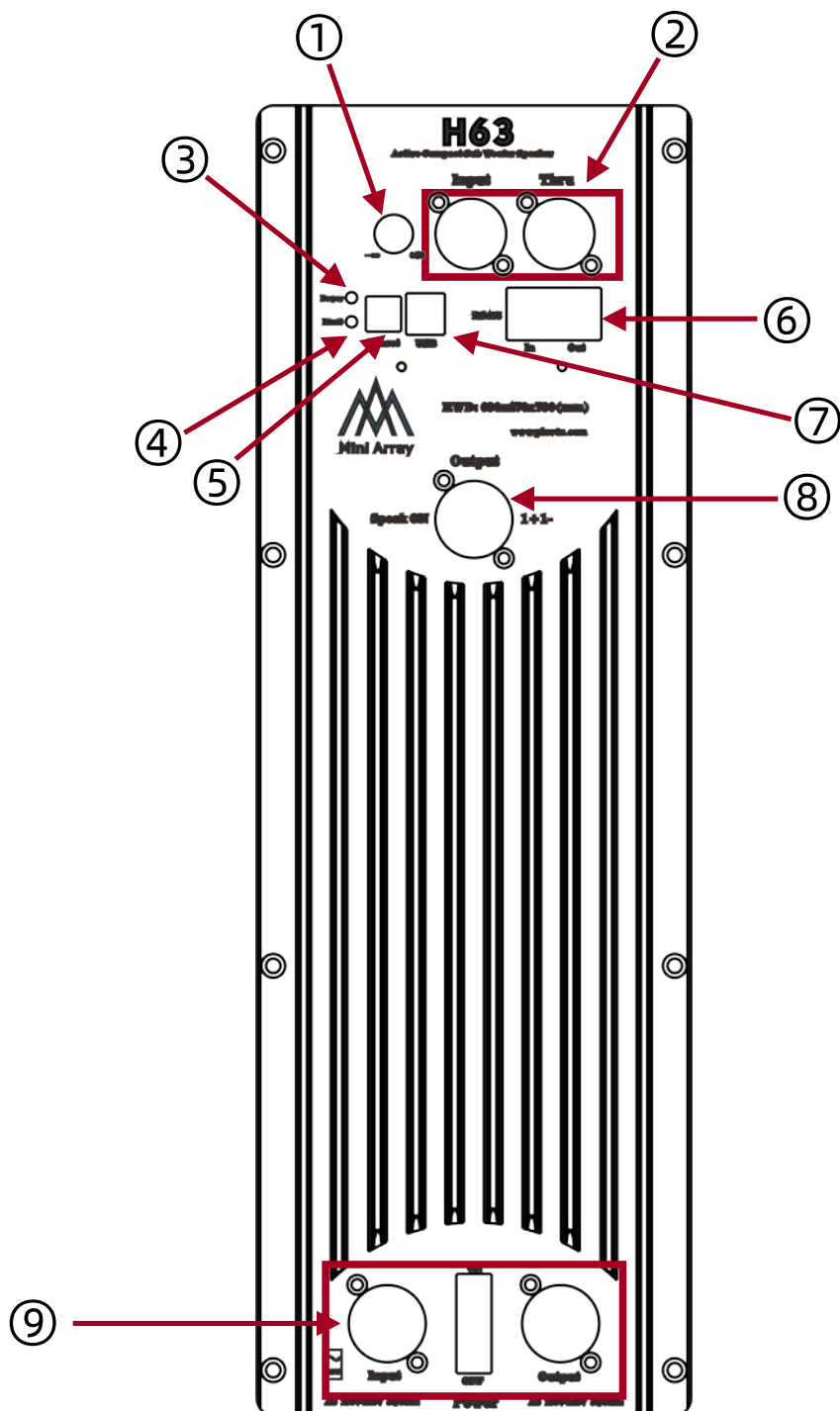
Mini Live Pro



**有源模块为整组系统提供
源源不断的大功率输出**

96k/24bit 功放模块

出厂预设丰富，对应不同场合



H63 功放模块 面板详解

- ① 功放音量旋钮：逆时针尽头为负无穷，即最低音量；顺时针尽头为最大电平输出，即无衰减音量。
- ② 卡侬信号输入及LINK口：从调音台连接一根信号线至该部位的母口（全频信号），整组音柱系统即可正常工作。
- ③ 限幅指示灯：系统工作时，闪烁红灯表示启动。
- ④ 电源指示灯：系统工作时，常亮绿灯表示正常。
- ⑤ 程序切换旋钮：逆时针旋转DSP模块的Preset旋钮，即可切换不同应用场景，对应如下：
 - Usr 0、Flat（平直的标准模式）
 - Usr 1、Far（户外远距离投射模式）
 - Usr 2、Meeting（会议模式）
 - Usr 3、Wedding（婚礼模式）
 - Usr 4、Singing（演唱模式）
 - Usr 5、Disco（打碟模式）
- ⑥ RJ45网线端口：用于连接电脑，进入DSP控制软件（多台串联）
- ⑦ USB端口：用于连接电脑，进入DSP控制软件（单台）
- ⑧ 音箱线输出口：连接至音柱H58，为1+1-
- ⑨ 电源部分：绿色端口（左）为电源输入，白色端口（右）为LINK输出，ON为开，OFF为关。

Mini Live Pro

工厂生产实拍



Mini Live Pro



切换程序

逆时针旋转DSP模块的Preset旋钮，即可切换不同应用场景

Usr 0、Flat （平直的标准模式）

Usr 1、Far （户外远距离投射模式）

Usr 2、Meeting （会议模式）

Usr 3、Wedding （婚礼模式）

Usr 4、Singing （演唱模式）

Usr 5、Disco （打碟模式）



快捷信号



聚匠音响官方网站
www.plav6s.com



调音台信号输出 L R



注意事项

- 1、电源线必须带接地装置（即三芯带地线的电缆线）
- 2、音柱正常工作时，信号指示灯为常亮绿色，当输入信号过载时，限幅指示灯红色闪烁。
- 3、拆卸应妥善收纳好线材配件；搬运过程应留意轮子刹车装置；避免在户外极端天气下使用，保护设备安全。



Mini Live Pro

全频音柱H58 技术参数

| | |
|------------------|---------------------------------------|
| 类型： | 两分频全音域音柱扬声器 |
| 频率响应： | 110Hz~20kHz (±3dB) 90Hz~20kHz (-10dB) |
| 额定功率 (AES/Peak)： | 260W/1040W |
| 额定阻抗： | 8Ω |
| 覆盖角度： | 120° x 40° |
| 灵敏度(1W/1m)： | 99dB |
| 最大声压级 (持续/峰值)： | 123dB/129dB |
| 箱体： | 一体成型铝金属外壳 |
| 外观处理： | 高级哑光黑色细砂 |
| 输入连接器： | 2×Neutrik NL4MPXX |
| 接线方式： | 1± Full range, 2± LOOP |
| 音箱单元配备： | 进口定制4个4.5寸全频单元 |
| | 进口定制1个1寸音圈压缩高音 |
| 防护铁网： | 内贴透声音箱布的黑色环氧多孔钢网 |
| 尺寸 (H*W*D)： | 580mm*125mm*135mm |
| 重量 (KG)： | 7.5 |

有源超低音箱H63 技术参数

类型：紧凑型有源15寸超低频音箱

频率响应：33Hz~130Hz ($\pm 3\text{dB}$) 30Hz~200Hz (-10dB)

额定功率 (AES/Peak) : 1000W/4000W

覆盖角度：接近 360°

灵敏度(1W/1m): 99dB

最大声压级 (持续/峰值) : 129dB/135dB

箱体材料：18mm多层桦木夹板

箱体类型：倒相式结构

外观处理：黑色防撞防水聚脲漆

防护铁网：内贴透声音箱布的黑色环氧多孔钢网

音箱单元配备：定制1个15寸纸锥115芯大音圈单元 (高功率版)

DSP功放模块输入工作电压：100V-240V AC PFC

电源输入输出接口：PowerCON In/Out

功放类型：Class D

指示灯：电源指示灯、限幅指示灯

额定输出功率：800W @ 4Ω +1600W @ 8Ω

功放输出接口：1个NL4MPXX, Pin 1 \pm 输出

DSP采样频率：96k/24bit

输入灵敏度：1.23V/+4dBu@ 8Ω

Mini Live Pro

| | |
|----------|-----------------------|
| DSP控制接口： | D型USB接口和RS485(RJ45接口) |
|----------|-----------------------|

| | |
|------------|-----------------|
| 音频输入输出连接器： | Neutrik XLR-F/M |
|------------|-----------------|

| | |
|-------|-----------------------|
| 频率响应： | 20Hz-20kHz (0/-0.5dB) |
|-------|-----------------------|

| | |
|------|-----------------------------------|
| 信噪比： | > 110 dB (20Hz-20kHz, A weighted) |
|------|-----------------------------------|

| | |
|---------|------------|
| DSP通道数： | 1 in/2 out |
|---------|------------|

| | |
|--------|----|
| DSP程序： | 8个 |
|--------|----|

| | |
|---------|----|
| 厂家预设程序： | 6个 |
|---------|----|

| | |
|---------------|-------------------|
| 音箱尺寸 (H*W*D)： | 630mm*470mm*730mm |
|---------------|-------------------|

| | |
|-----------|----|
| 净重量 (kg)： | 55 |
|-----------|----|

| | |
|------------|----|
| 运输重量 (kg)： | 80 |
|------------|----|

| | |
|---------|--------|
| 标准组合高度： | 2315mm |
|---------|--------|

| | |
|---------|----------------------|
| 预选组合高度： | 2415mm、2515mm、2615mm |
|---------|----------------------|

| | |
|-----|----------------------|
| 运输： | 预装4个静音万向轮（其中2个带刹车装置） |
|-----|----------------------|

| | |
|-------|-------|
| 标准配件： | 木质前盖板 |
|-------|-------|

| | |
|-------------|-----|
| 前盖板重量 (kg)： | 9.5 |
|-------------|-----|

| | |
|--------|------------------|
| 前盖板尺寸： | 630mm*470mm*70mm |
|--------|------------------|

| | |
|-----|--------------------------|
| 选配： | 运输防雨罩H63-CVS/运输航空箱H63-FC |
|-----|--------------------------|



VS

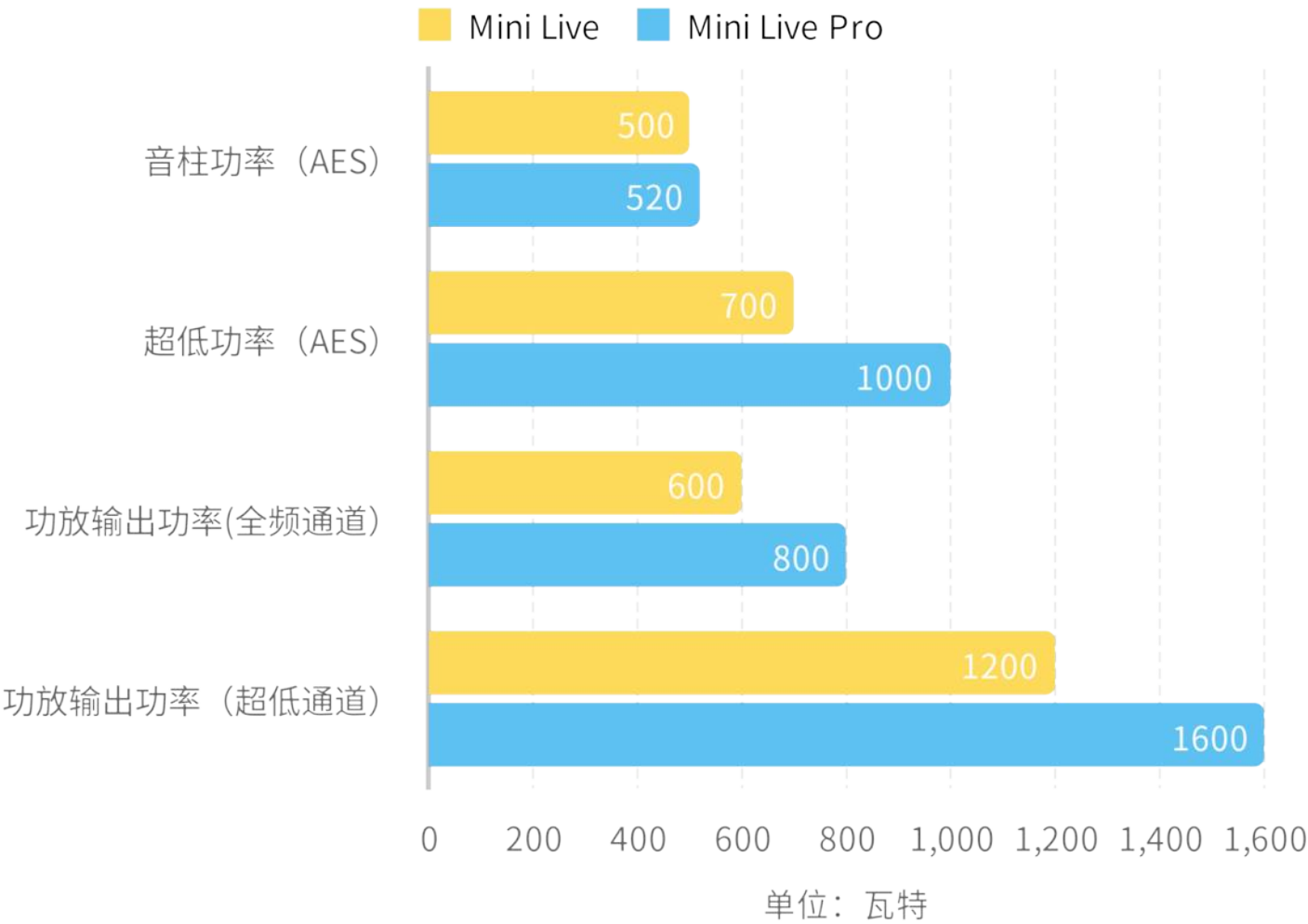


Mini Live

Mini Live Pro

聚匠音响两代音柱系统横向对比

Mini Live VS Mini Live Pro 功率对比



扬声器配置对比



8个4.5寸全音域单元

1个15寸100芯音圈低音

音柱分频器：无



8个4.5寸全音域单元
2个2.5寸高音单元

1个15寸115芯音圈低音

音柱分频器：两分频

聚匠音响专业演出音柱系统详细参数对比

| | | |
|------------------|--------------------------|-----------------------------|
| 类型 | Mini Live | Mini Live PRO |
| 频率范围（预设程序） | 40Hz19kHz(± 3dB | 35Hz20kHz(± 3dB |
| 覆盖范围 -6dB (H× V) | 120°× 40° | 120°× 40° |
| 峰值声压级 | 全频128dB 低音炮134dB | 全频129dB 低音炮139dB |
| 额定功率（AES | 全频500瓦，低音炮700瓦 | 全频520瓦，低音炮1000瓦 |
| 全频驱动器 | 4个4.5寸全音域喇叭 | 4个4.5寸全音域喇叭+1个25芯高音 |
| 低音驱动器 | 1个15寸100芯音圈低音 | 1个15寸115芯音圈低音 |
| 全频箱体 | 一体成型铝金属外壳 | 一体成型铝金属外壳 |
| 低音炮箱体 | 18厘桦木多层夹板 | 18厘桦木多层夹板 |
| 低音炮箱体处理 | 喷涂黑色水性油漆 | 喷涂黑色防撞聚脲漆 |
| 音柱分频器 | 无 | 有。两分频 |
| 功放类型 | 纯D类功放 | 纯D类功放 |
| 功放输出功率 | 600瓦+1200瓦 @8Ω | 800瓦+1600瓦 @8Ω |
| DSP类型 | 96k/24bit | 96k/24bit |
| 工作电压 | AC 100V260V50Hz/60Hz2PFC | AC 100V260V50Hz/60Hz2PFC |
| 输入灵敏度 | 1.23V/+4dB@8Ω | 1.23V/+4dB@8Ω |
| 用户预设 | 6个/自定义2个 | 6个/自定义2个 |
| 用户可调场景 | 平直、远场、会议、婚礼、演出、disco | 平直、远场、会议、婚礼、演出、disco |
| 收纳方式 | 音柱放进超低音箱倒相管 | 音柱放进超低音箱预装腔体 |
| 使用高度 | 2100mm | 可选2315mm2415mm2515mm和2615mm |
| 运输尺寸W× D× H | 630× 510× 700 (mm) | 630× 510× 810 (mm) |
| 运输重量 | 61kg | 75kg |
| 运输盖板 | 无 | 有。国内首创，可拼接成工作桌子 |
| 运输防雨罩 | 标配 | 选配 |
| 支撑杆 | 固定高度 | 可调高度 |
| 音箱线 | 标配 | 标配 |
| 防水级别 | IP44 | IP44 |
| 信号线 | 选配10米、15米、20米、25米 | 选配10米、15米、20米、25米 |
| 电源电缆线 | 选配10米、15米、20米、25米 | 选配10米、15米、20米、25米 |

Mini Live Pro



标准轮子运输
(箱体喷涂防撞防水聚脲漆)

配件标配: 1.4米音箱线 X2
0.7米音箱线 X2
升降支撑杆 X6
音柱连接片 X2
国标电源线 X2

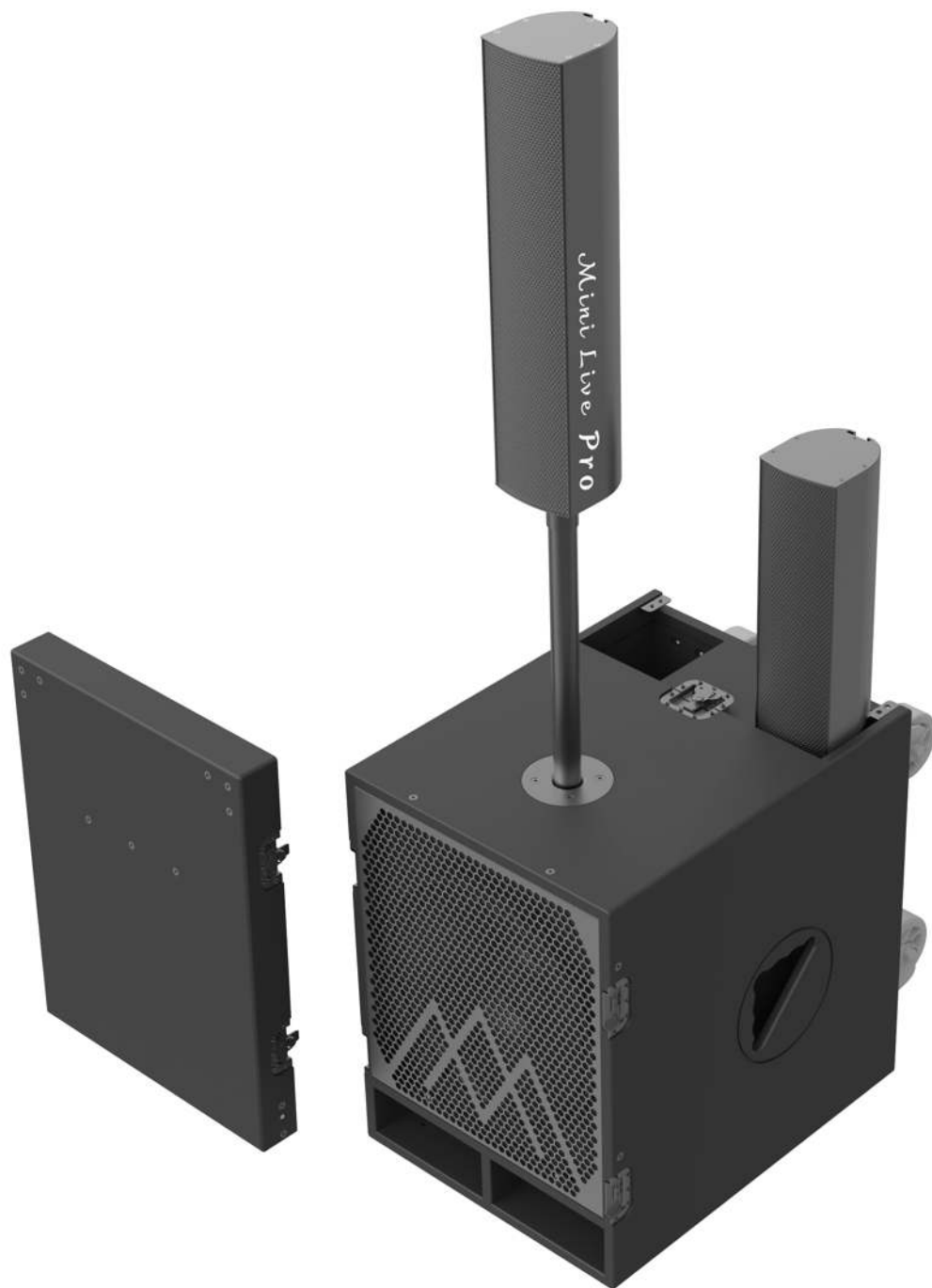


运输防雨罩



运输航空箱

加价选配



Mini Live Pro