



# 一站式智能电网工业连接器制造商 及解决方案提供商

**NO.01**  
公司介绍

**NO.02**  
创新设计

**NO.03**  
产品介绍

**NO.04**  
服务保障



# 01

## 公司介绍

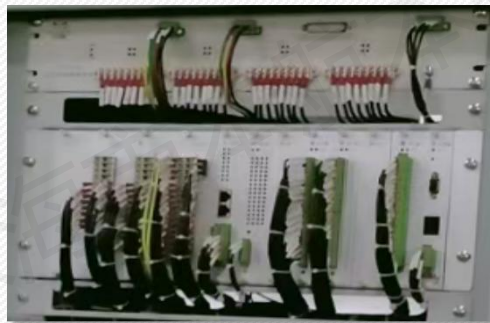
COMPANY PROFILE



# 初识本航本 - 研发型、产品及解决方案供应商

## 国内可靠的连接器技术领航者！

珠海市本航本技术有限公司是一家集研发、制造、销售、服务为一体的连接器及配件供应的国家高新技术企业；主要产品有高可靠电力连接器、电源连接器、通讯连接器等各类连接器共计30多个系类1万多个品种，适用于台区融合终端TTU/SCU、柱上开关、智能站所终端DTU、配网DTU、集中式DTU、标准化定制DTU、智能分布式DTU、FTU、电源模块等使用场景，为客户提供优质的产品和连接技术解决方案。



主要应用领域



# 打造一流办公环境，筑牢质量生命线



**2015年**

创建于

**2480m<sup>2</sup>**

占地面积

**100+人**

总人数

**40+项**

发明专利

**300+家**

合作客户

**1+亿**

累计出货量

**30+%**

年度增长率



公司环境一览图



# “纵深、拓宽”加码布局配网领域可持续发展战略

## 技术突破

结合商业需求，产品自研技术不断突破，至今累计荣获国家**专利45个、高新技术、专精特新**等各种资质证书近**百项**



**2017年**

## 服务升级

以客户为中心，从**产品到解决方案**，实现综合服务能力全面升级，年营收**连续2年破千万**



**2018年**

## 业务拓展

以大湾区辐射全国配网行业，品牌影响力持续上升，陆续**签约行业头部公司**，实现**年营收翻一翻**



**2020年**

## 需求创新

聚焦产业技术需求，布局构建新型产品赋能，开创行业**国产化技术**新时代，年营业额**破5000万**



**2022年**



# 高效稳定，打造牢不可破的企业级产品



## 高效性

---->

自研技术突破令电力连接器更容易承受大电流传输，提高电网运行效率，减少了人工干预的时间和成本。



## 优异性

---->

具有低电阻、低损耗和高性能等要求，能够提供稳定和高效的数据传输，同时可以让电力设备对各点精确控制，替换灵活，减少了故障排查的时间和成本。



## 可靠性

---->

专利技术一次本体设备、高精度传感器与二次终端设备融合，实现可靠性、小型化、平台化、通用性、经济性。



## 安全性

---->

连接器设计考虑了各种特殊环境下的使用要求，提供有效的防护功能，以保护设备正常使用。



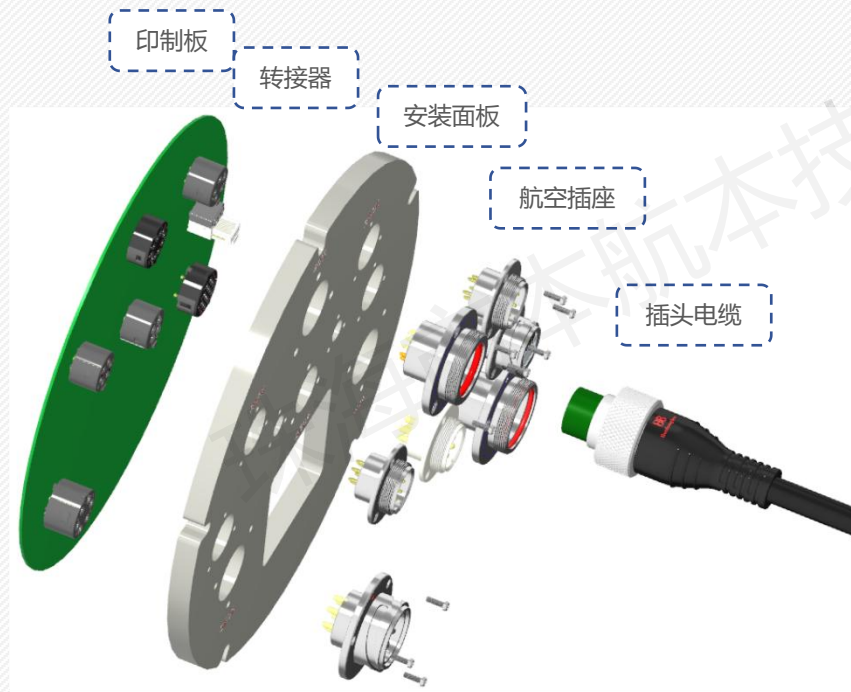
# 02

## 创新设计

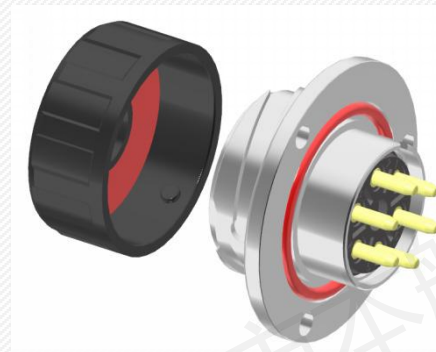
INNOVATIVE DESIGN



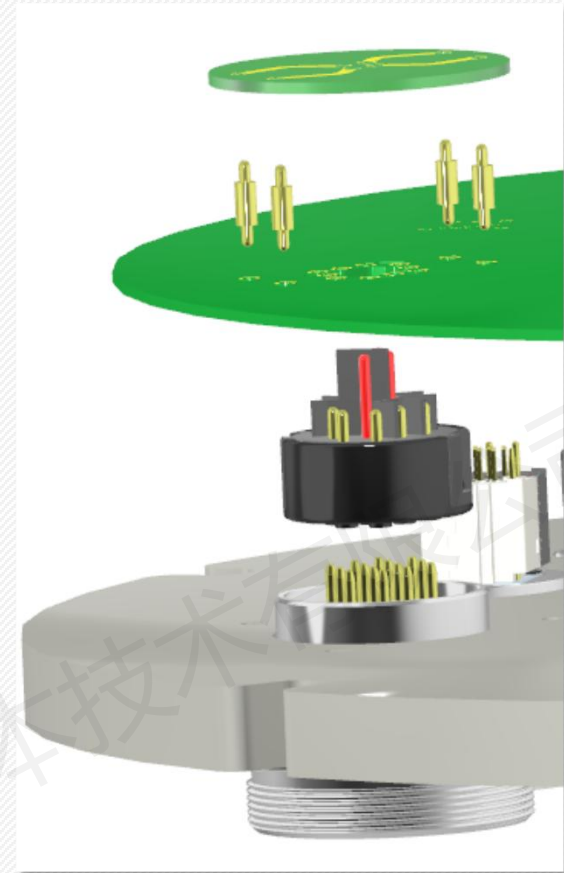
# 创新设计 -FTU 板接防水连接器



多层工艺，实现IP68防护等级



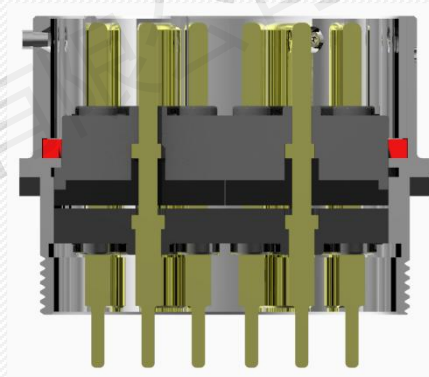
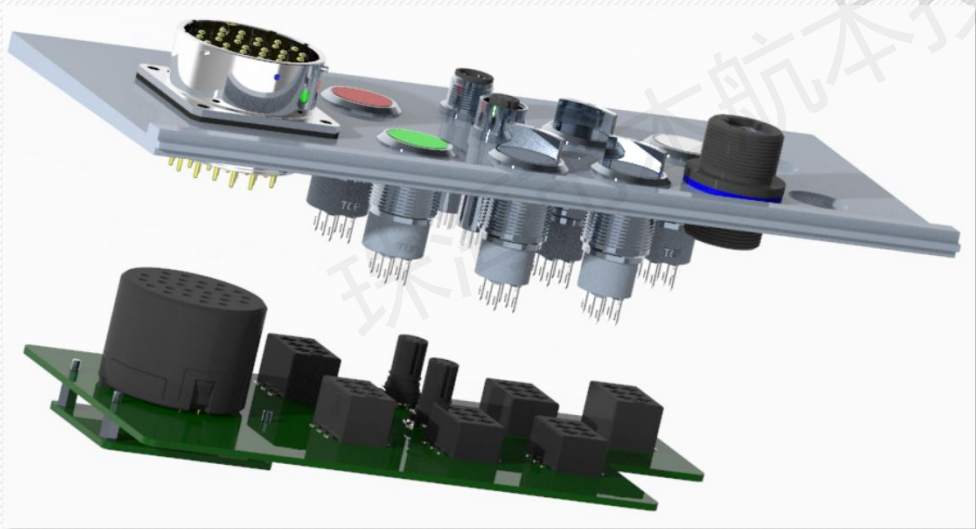
专用保护盖，实现IP67防水



双层PBC板机构，解决布线和耐压



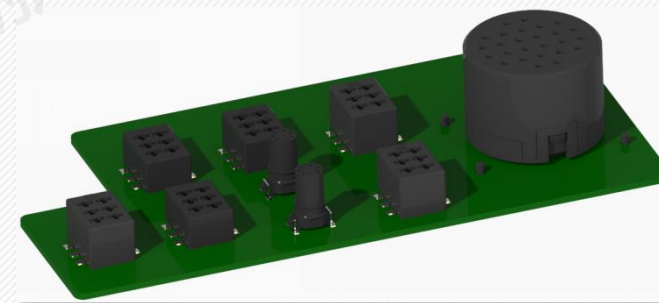
# 创新设计 - 深度融合连接器



插座中间设计打胶空间，实现插座  
IP67防水要求

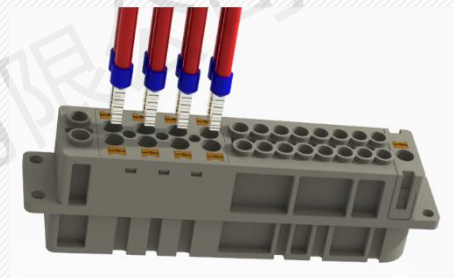


通过线板转接、灌胶，实现网口IP67防水

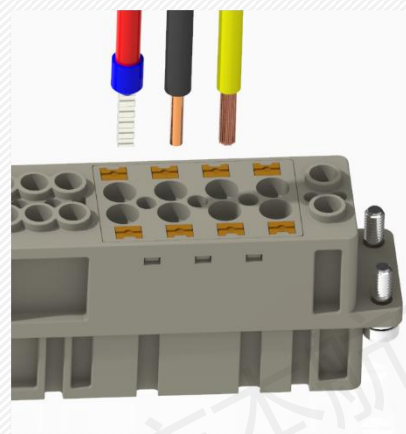


航插开关等接口，免接线转板，无需导线和接线端子，提升整体品质

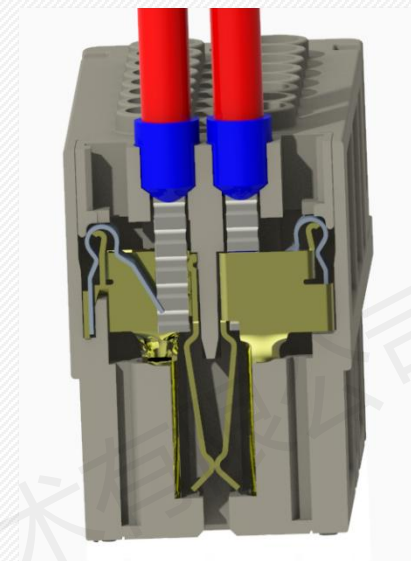
# 创新设计 - 快速拆装自短路连接器



装线时间**节省约80%左右时间**



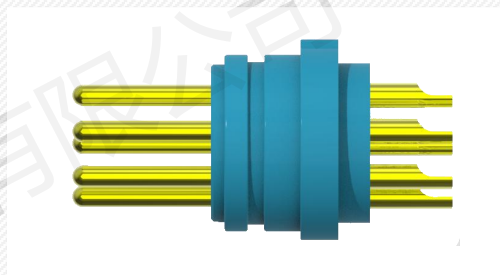
支持多种导线，**适配性更强**



直插式弹簧专利设计**快速锁牢**



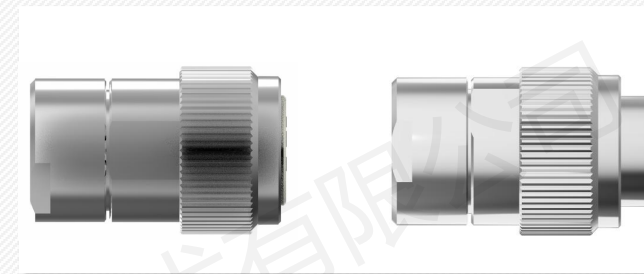
# 创新设计 - 永磁小型化连接器



molding工艺代替玻璃烧结工艺



长度变短，节约柜内空间



连接环可以在一定范围内自由移动，解决插座插合不到位

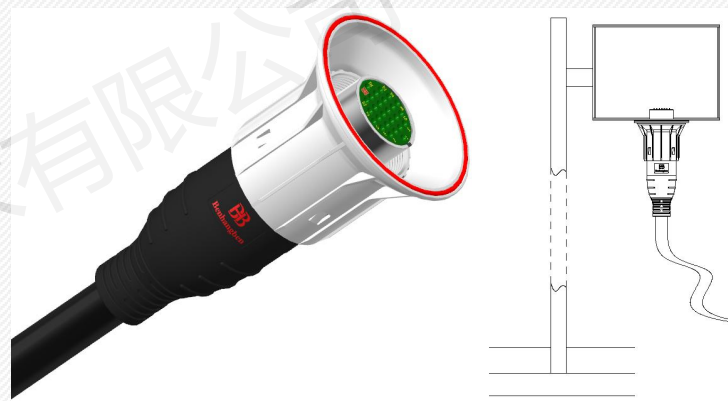
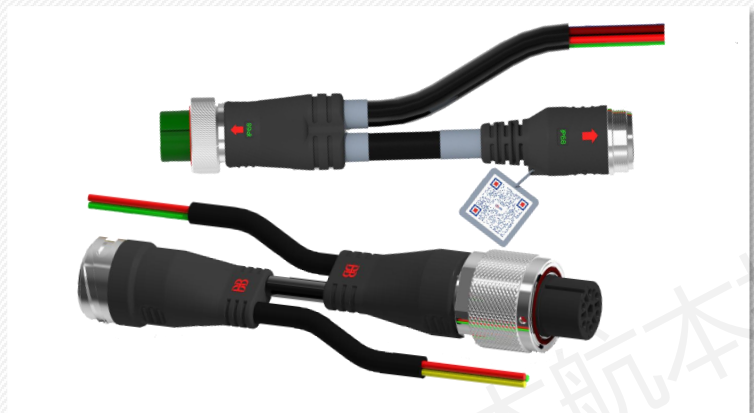
皖仪氮质谱检漏仪，检测连接器泄漏率，最高可达  $1 \times 10^{-13} \text{pa.cm}^3/\text{s}$ ，目前最顶尖的泄露测试设备之一。



承受0.15Mpa气压，泄漏率 $\leq 1 \times 10^{-10} \text{pa.cm}^3/\text{s}$



# 创新设计 - 航插电缆包塑工艺及保护方案

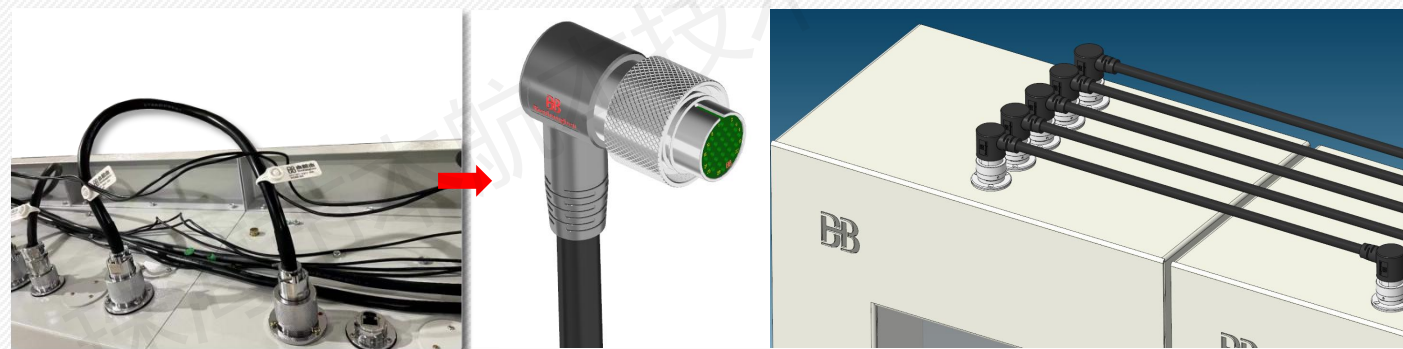


外增保护套，防雨水、防沙尘、防电解液、防生锈



连接器电缆尾部处理更短，节省空间，尾部防水

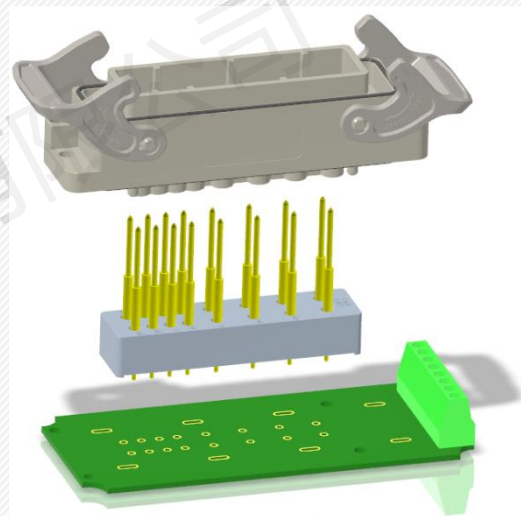
气密性综合性检测仪，检测连接器气密性能，代替传统浸水测试，高效快捷。



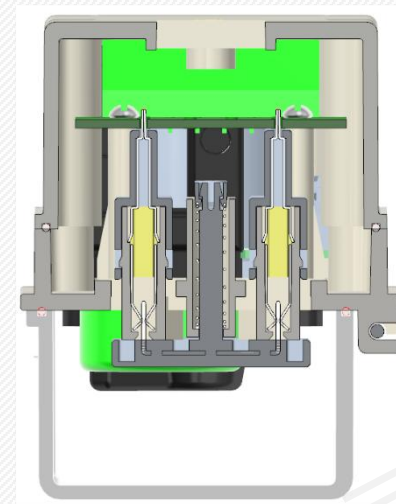
全新弯式包塑电缆体积小、布线整洁紧凑，比传统电缆节约80%空间



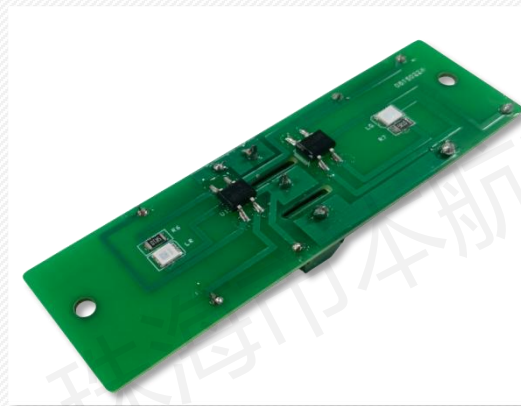
# 创新设计 - 操作模块



波峰焊接，无导线，提高容错率和生产效率



首创冲压弹片防开路结构，高导铜、弹性好、机械寿命高



指示灯集成在PCB板上，节省空间更直观

# 创新设计 - 应急车系列HYJ连接器



800A超大电流耐受，远超行业标准



360°表带式接触技术，稳定、安全更耐用



卡栓式快速锁定结构，更牢固



IP65 防水等级，IP2X 防触摸保护



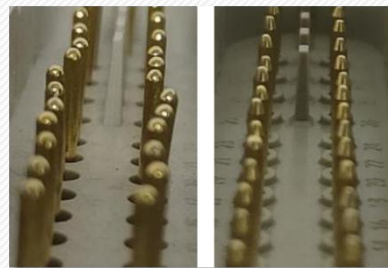
# 创新设计 - 新国网矩形连接器



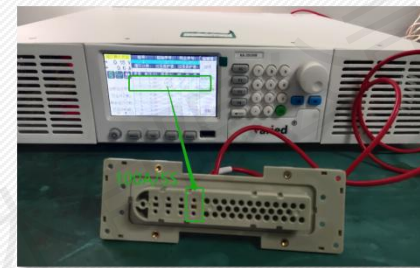
一体成型，**牢固**、安装**省时**、**匹配性强**



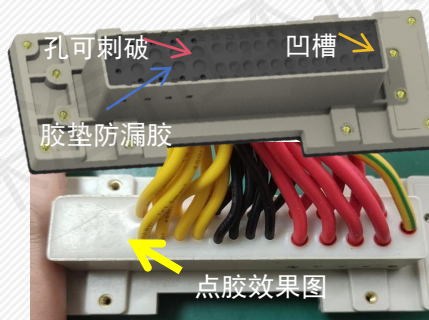
两个尾螺母拧紧松**互不干涉**



双层针式胶芯，**互匹性更强**，**不易损坏**



独特的专利设计，**满足100A/5S的瞬间电流冲击**



打胶自流平、防漏胶，**密封性更强**



模内注塑螺母，**承受更大扭矩不滑牙**

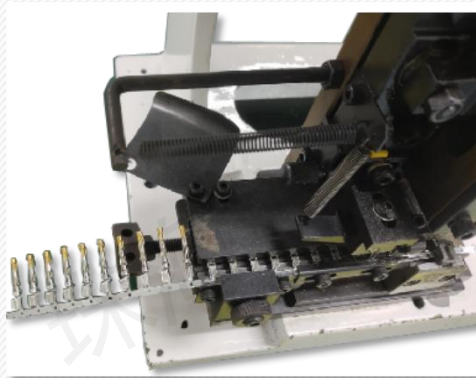
# 创新设计 - 矩形连接器连带端子



三脚卡扣，更稳，不易歪斜更持久



半金半锡电镀，只在插合面镀金，降本增效



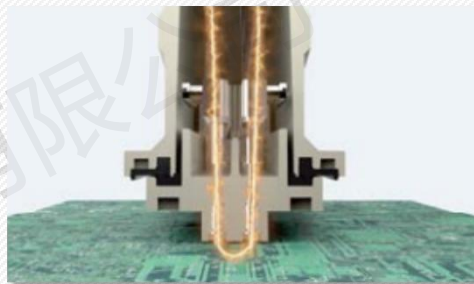
卷料设计，自动化生产，防虚打漏打



模具设备



# 创新设计 - DTU国网连接器提升信息采集、通讯与管理



防开路专利设计结构，防护措施，  
互感器（CT）二次回路电力传输



内部防开路结构



两段式焊接针装配焊接



应力释缓结构专利设计，释放公母端  
装配插拔力，不易损坏焊接点



兼具信号传输和电力传输

# 创新设计 - 铝压铸工艺通过中性盐雾96H测检



权威检测机构设备



送检样品



**MA** 230020344715 **CNAS** 中国合格评定国家认可委员会 TESTING CNAS L17756

## 检 验 报 告

No: ZJW230356



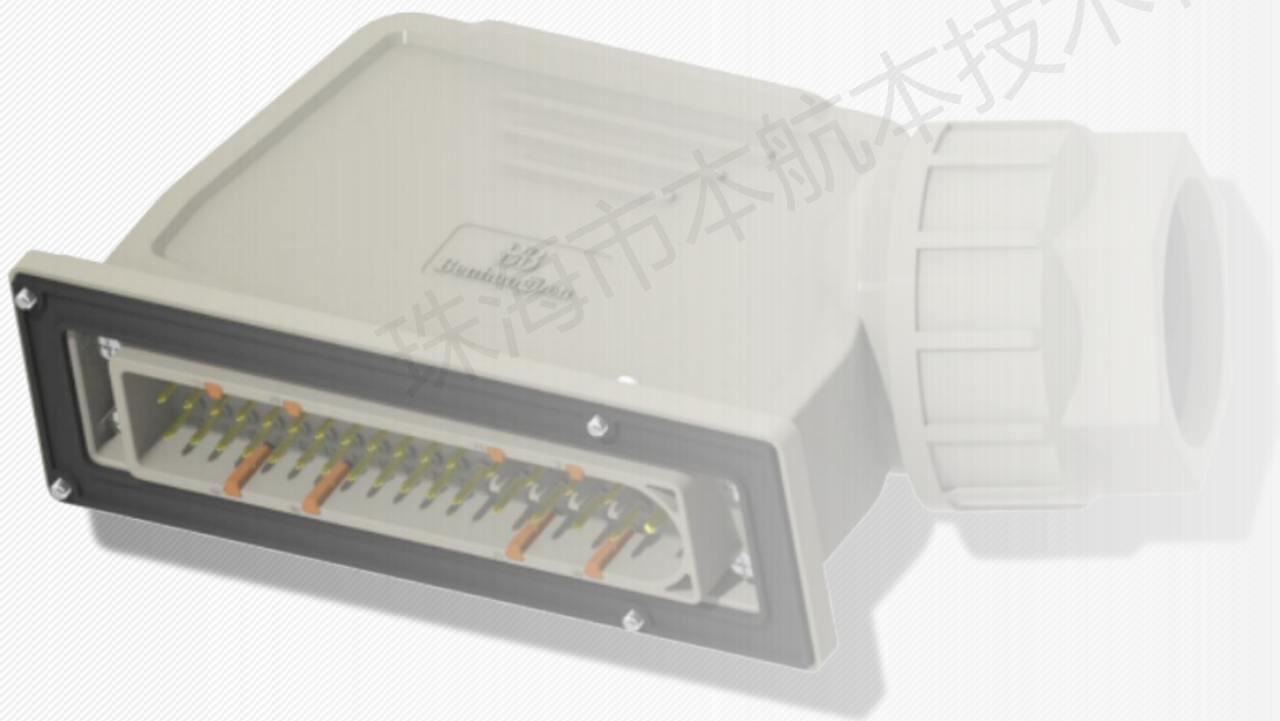
**判定结果**

样品名称	铜合金、铝合
样品型号	29、39、40、
委托单位	珠海市本航本技术有限
制 造 商	珠海市本航本技术有限公司
检验类别	性能检验
签发日期	2023 年 11 月 25 日

**珠海开普检测技术有限公司**  
(国家智能配电网自动化设备及系统质量检验检测中心)

通检报告





03

## 产品介绍

PRODUCT INTRODUCTION



# 圆形连接器 - DWT、DWB、WKB圆形系列连接器

型号	DWT系列圆形电力连接器	DWB系列圆形防开路电力连接器	WKB系列圆形电力网口连接器
介绍	主要用于电网工程中智能控制设备的电气连接	主要应用于户外架空线，以防止电流互感器二次侧开路	主要用于智能电网改造数据采集系统 FTU 和军用电子设备的数据传输
使用场景	户外分界真空断路器、智能型分界开关控制器、环网柜，也可应用于其它领域	户外架空线、特殊场合的电力设备、密封容器电子仪器、电器设备与电源之间的电路连接	数据传输
连接方式	插头与插座采用螺纹连接，接触件与导线连接方式为焊接	插头与插座采用卡扣连接，接触件与导线连接方式为焊接	插头与插座采用卡扣连接，接插件与导线连接方式为压接与焊接
系列	18、29、40、50	29、39	29
芯数	02、03、04、04a、05、06、08、10、14、19、26、37	04、06	1+2芯、1+3芯
特点	产品多样、耐高压、抗腐蚀、安全性更高，外壳多种表面处理工艺	产品采用三曲线卡口连接结构，连接快速可靠	集成RJ-45 信号控制接口与电源位，占用的体积小、可靠性高，具有耐环境和抗冲击的特点。 RJ-45 的信号传输速率可以达到 100 兆级

圆形连接器

矩形连接器

项目专案

应急车系列

永磁连接器

模块外壳

5015系列

塑料防水连接器

.....



# 圆形连接器 - DWT、DWB、WKB圆形系列连接器



# 矩形连接器 - DWR、DWG矩形系列连接器

型号	DWR系列矩形连接器	DWG系列矩形连接器
介绍	主要用于电网工程中智能终端的电气连接	主要用于新国网电网工程中智能终端的电气连接
使用场景	台区智能融合终端TTU、智能分布式DTU	一二次融合成套环网箱、集中式DTU等
连接方式	接触件与导线连接方式为冷压接	接触件与导线连接方式为冷压接
系列	\	矩形防开路连接器系列
芯数	12、16、33、56	10、26、32
特点	具备测量电流、保护电流、零序电流回路拔出短路功能及电压信号连接功能	拔出短路功能

DWR系列



DWG系列





# 项目专案 - DWP系列矩形连接器

型号	DWP系列矩形连接器
介绍	主要用于国家电网工程中智能终端的电气连接
使用场景	环网箱、开闭所的一二次接口电气连接
连接方式	冷压接
系列	HC、HD、HE、HF、HG、HDC
芯数	04、06、07、10、15、24、26
特点	插头与插座对接方式可按客户需求正装或反装，灵活组合

HC系列



HD系列



HE系列



HF系列



HG系列



HDC系列



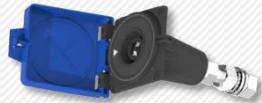
# 应急车系列 - HYJ系列连接器

型号	HYJ系列连接器
使用场景	应急电源车、应急发电车、发电机组、成套设备、高低压配电柜、配电箱、老化测试设备、电磁加热设备、逆变电源设备、船舶等
连接方式	直插
系列	800T-X、800Z-X
颜色	蓝、红、黄、绿、黑
防水等级	IP65
特点	产品可直插快速耦合，具有施工简单，维护方便，运行稳定

800T-B



800Z-B



800T-R



800Z-R



800T-Y



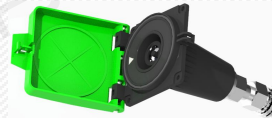
800Z-Y



800T-G



800Z-G



800T-BK



800Z-BK



# 永磁连接器 - MXF系列圆形气密电力连接器

型号	MXF系列圆形气密电力连接器
介绍	主要用于密封容器电力设备
使用场景	永磁断路器、环保气体柜等
连接方式	插头与插座采用螺纹连接,接触件与导线连接方式为焊接
系列	08
芯数	气密: 8 转接头: 16、17、24
特点	操作简单、连接可靠

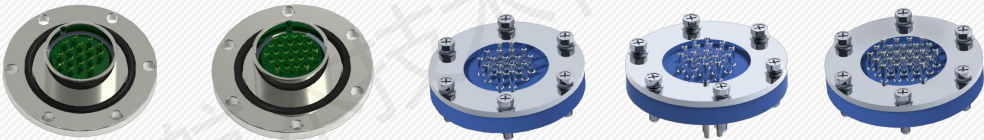
气密插头



气密插座



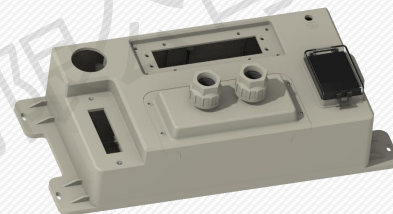
转接头



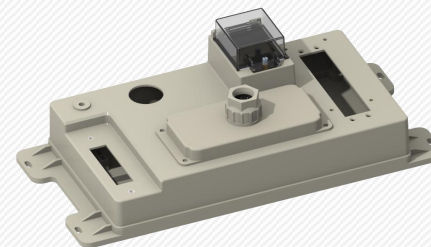


# 模块外壳 - MK模块外壳

型号	MK模块外壳
使用场景	适用于各类电力连接器配合使用
连接方式	安装
系列	间隔模块、PT模块、切换模块、操作模块
特点	抗压、耐腐蚀、防高温、绝缘



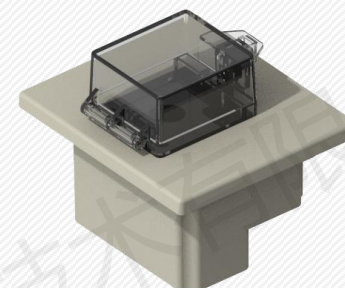
间隔模块外壳01



间隔模块外壳02



PT模块外壳



切换模块外壳



操作模块外壳

圆形连接器

矩形连接器

项目专案

应急车系列

永磁连接器

模块外壳

5015系列

塑料防水连接器

.....

# 5015系列 - 5015系列圆形电力连接器

型号	5015系列圆形电力连接器
使用场景	广泛用于电子设备、数控机床等设备的电路连接，也可应用于其它领域
连接方式	连接器连采用螺纹连接，接触件与导线连接方式为焊接
系列	3100、3101、3102、3106、3108
芯数	4、8、10、14、18、19、26...
特点	抗震动、抗冲击

3102插座



3106直式插头



3108弯式插头



注：3100为墙式方盘安装插座，3101为中继插座。

# 塑料防水连接器 - JH系列圆形防水连接器

型号	JH系列圆形防水连接器
介绍	IP68的防护等级，在恶劣的环境中表现出色，有三个系列，多种芯数，尾部有多种出线口尺寸，可满足不同的使用需求。
使用场景	有防水要求的场所
连接方式	插头与插座采用螺纹连接，接触件与导线连接方式为焊接
系列	JH13XX/(P/S)、JH17XX/(P/S)、JH21XX/(P/S)
芯数	2、3、4、5、6...
特点	采用高品质工程塑料，具有阻燃、耐环境腐蚀等特点

JH13XX/(P/S)



JH17XX/(P/S)



JH21XX/(P/S)





04

服务保障

OUTSOURCING GUARANTEE



# 产业共创，打造一流高质量供应链体系



五金设备及注塑设备			
设备名称	设备品牌	驱动类型	产地
注塑机	住友	电动	进口
注塑机	发那科	电动	进口
走芯机	津上	电动	进口
冲压机	尼得科	电动	进口

外协高端设备+自主技术齐头并进，  
打造产品高标准、高质量供应

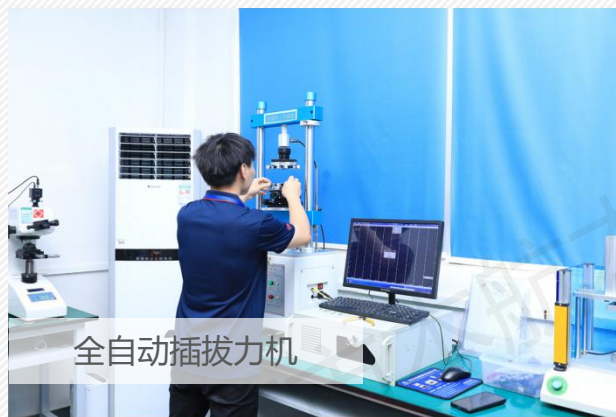


# 产业共创，打造一流高质量供应链体系



专于研发，精于创新，与  
供应商共同提高产品精细  
化服务水平

## 实验室科技研发设备





# 实力保障

## 荣誉资质

荣获国家级**高新技术企业**、**专精特新企业**、**ISO、AAA级**等  
重要资质证书**10**余项

## 拥有自主知识产权

截止2023年11月，公司共申请专利

**45**项

发明专利

**3**项

实用新型专利

**33**项

外观专利

**9**项



以“客户满意度”为核心牵引全面质量管理，提升企业竞争力生命线！



用户使用报告		用户使用报告		用户使用报告	
用户名称	起博自动化科技有限公司	用户名称	珠海博威电气股份有限公司	用户名称	菲森电力科技有限公司
生产厂家	珠海市本航本技术有限公司、深圳市本航本技术有限公司	生产厂家	深圳市本航本技术有限公司、珠海市本航本技术有限公司	生产厂家	菲森电力科技有限公司
产品规格型号	国网系列 32 芯插头孔式（自锁端） DWGT32B8SKB、DWGT32B8SKC、DWGT32B8SKF、DWGT32B8SKG 其他产品如：10 芯插头、10 芯插座 我公司多次采购了并使用：列 32 芯插头孔式（自锁端自锁）芯插座等一系列产品，贵公司的产品防开路功能端子接线速度慢，工/工具容易弄伤手的问题，还提供：索，同时通过多次测试并正式大列产品技术国内先进，安全、可靠，望贵公司能够继续发挥其专：赢，共同为社会带来经济效益和！	产品规格型号	26 芯航空插头：DWT-5026TKACR2、DWT-5026TKCCS1、DWT-5026TKACS2-2A、DWT-5026TKACS1 等系列产品 其他如：6 芯防开路插头(孔式)、4 芯插头(孔式)、14 芯插头(孔式)、以太网 3 芯插座、26 芯矩形插头(非自短路端)等 我司 2023 年下旬所生产的 DTU、FTU 环网柜中，多次使用本航本自主研发、生产的连接器，该连接器不仅易于安装和拆卸，操作简单方便，同时也具有很好的耐用性和稳定性。其中 26 芯插孔采用了高导电 C7025 及冲压工艺，此材料导电率高、弹性好、寿命长，一致性好等特点。通过现场试验及长时间运行结果证明，该公司产品技术国内同行处于领先水平。连接器安全、可靠、为我司的产品质量提供了有力的保障。 望贵公司能够继续发挥其技术优势，为智能配网做出更多的先进产品，以提高电力系统的供电可靠性。	产品规格型号	航空插头：DWT-5026TKACS2、DWT-5026TKACS1 利号 2017203071192) 产品：如 26 芯航空插座、26 芯插头（单孔）、6 芯防开路(孔式)、以太网 3 芯插座等 我司与贵公司合作期间，贵公司产品交付及时，产品性能稳定，务一流。在 2023 年 5 月底的南网电气柜项目中，采购了的 DW 系列圆形连接器，在项目紧急的情况下，贵司能按付，且合格率完全达标，对我司可能准时完工给予了极大的， 我司在生产过程中遇到困难，贵司工程人员第一时间到达提供技术支持，配合我司工作，使设备正常运转；并提出意见，对我司产品的可靠性和成本进行了优化。 望贵公司能够继续发挥其技术优势，让我们一起为电网事业天共同奋斗。
单位（盖章）		单位（盖章）	珠海博威电气股份有限公司 二〇二三年十月二十一日	单位（盖章）	珠海菲森电力科技有限公司 二〇二三年十月十九日



# 众多企业的信赖支持



许继电气股份有限公司  
XJ ELECTRIC CO., LTD

**AEP** 亚洲电力设备(深圳)有限公司  
ASIA ELECTRICAL POWER EQUIPMENT (SHENZHEN) CO., LTD.





# 质量，是检验成功的唯一标准

我们将继续秉承品质至上的原则，不断优化产品和技术工艺，以满足行业客户的需求和期望！



# THANKS

## 欢迎各位领导莅临本航本 参观指导



公司全称：珠海市本航本技术有限公司  
公司电话：0756-3388789  
公司邮箱：hujie@benhangben.com  
公司网址：www.benhangben.com  
公司地址：广东省珠海市香洲区鼎兴路178号华发智能产业园2栋6F