

快马批发《全程通安装操作指南》

一. 管家婆托管在行业云

①向行业云提交工单，获取数据库连接参数；

②将快马账号密码、数据库链接参数、管家婆具体版本提供给快马客服，由客服直接配置，快马售后客服电话 4000474366/18080032191。

③客服配置成功以后，直接点击全程通即可使用；

二. 管家婆安装在本地服务器

2.1 运行环境确认

①. 操作系统：Windows 7 64 位/32 位及以上

②. 数据库：Microsoft SQLServer 2008 及以上

2.2 安装主流程

①. 登录快马，点击全程通，输入快马的密码授权；

②. 下载全程通的安装包，到管家婆服务器进行安装；

③. 安装中需要使用到的参数信息：

ERP 系列及具体版本

数据库名称

数据库用户名

数据库密码

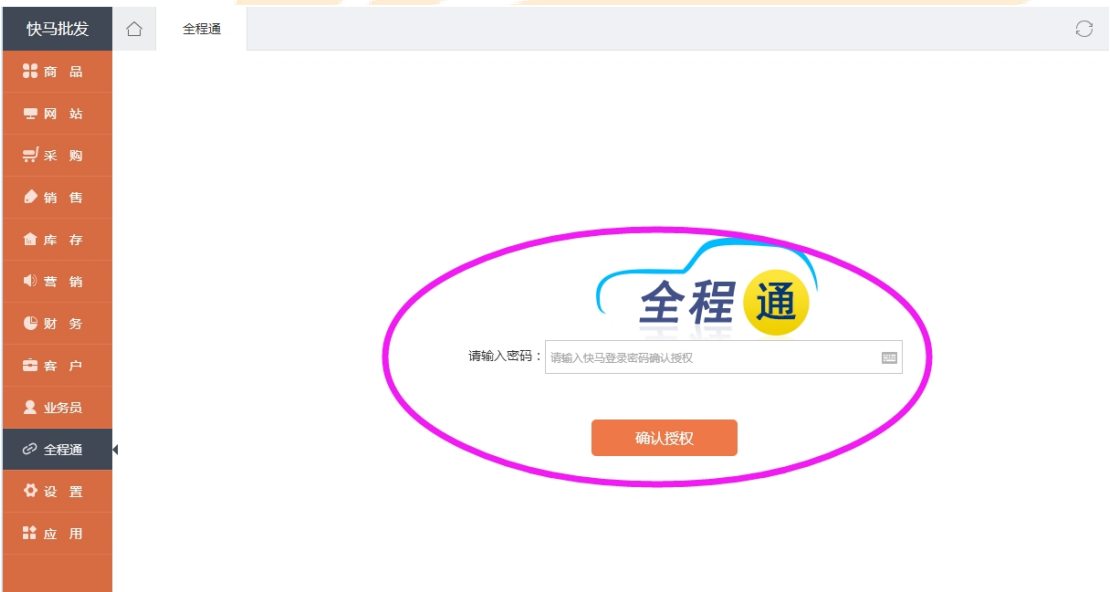
数据库账套选择



④. 注意：如果日常使用快马批发的电脑和服务器不在一个内网，建议将全程通的端口8080 设置映射，让全程通通过外网也能访问。

2.3 安装具体流程

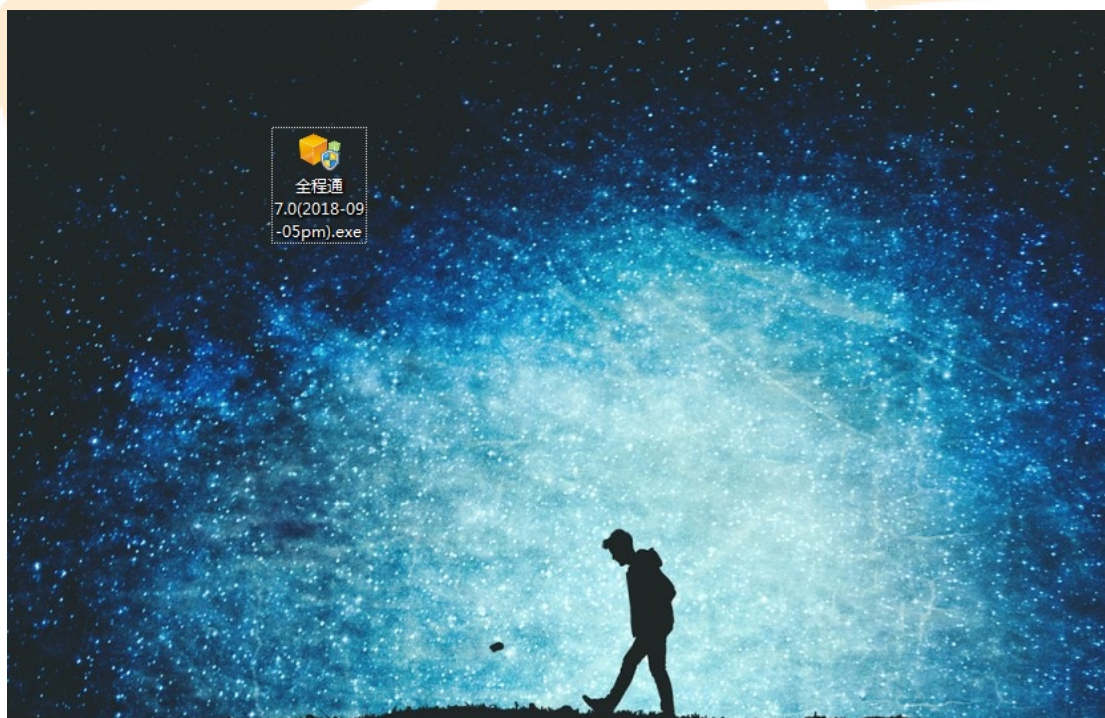
①登录快马批发管理平台，点击全程通，输入登录密码进行全程通授权；

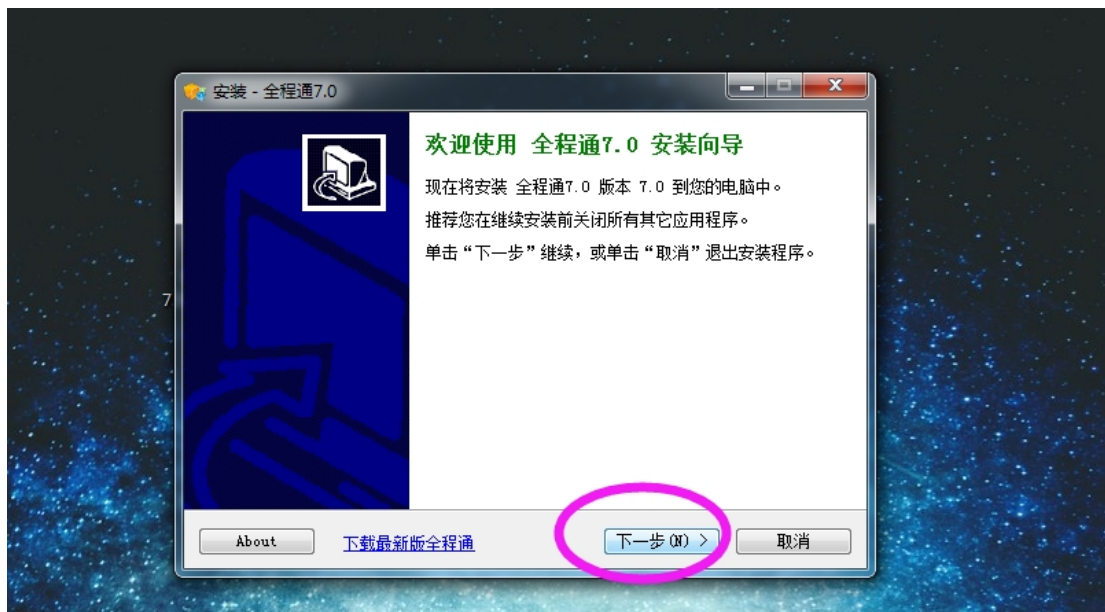


②下载全程通客户端



③点击全程通服务端，点击下一步进行安装；

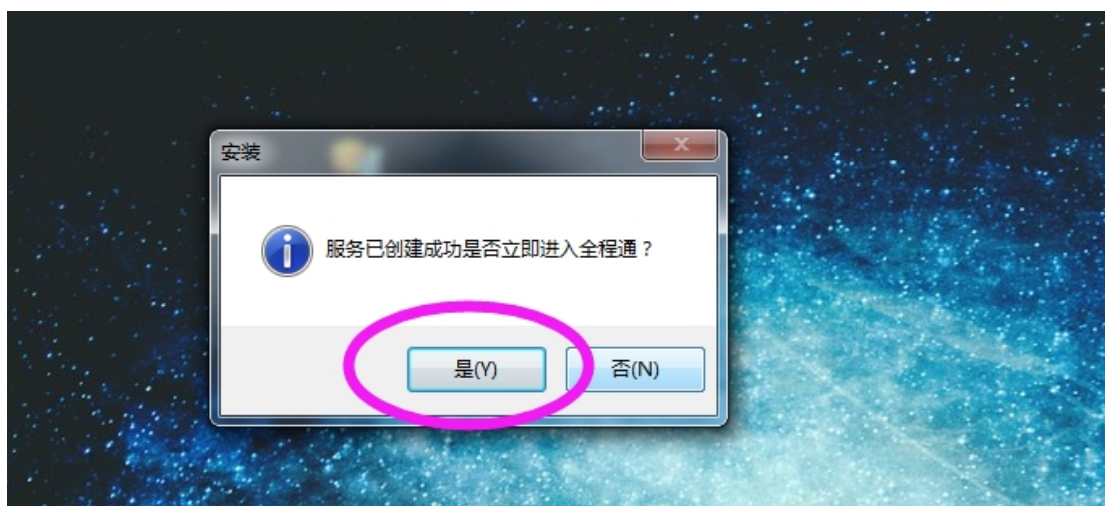




④如果客户的电脑有 360，一定要允许程序所有操作。



⑤安装成功以后，点击“是”进入全程通登录界面；



⑥使用快马的账号密码登录全程通；



⑦设置数据库连接参数

网店绑定设置

○ 设置网店对应数据库连接信息

网店名称 哆呀呀

Erp类型 辉煌

数据库连接地址 admin-718caeb1d1sql2008

用户名 sa

密码 123123

下一步



⑧ 选择账套

网店绑定账套

○ 设置网店对应账套

网店名称 哆呀呀

Erp类型 辉煌

对应版本 辉煌topll 12.7

数据库账套 请选择账套

确定

⑨全程通配置成功。

