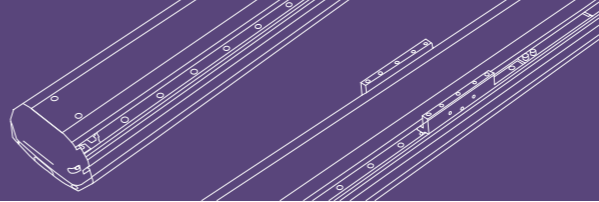
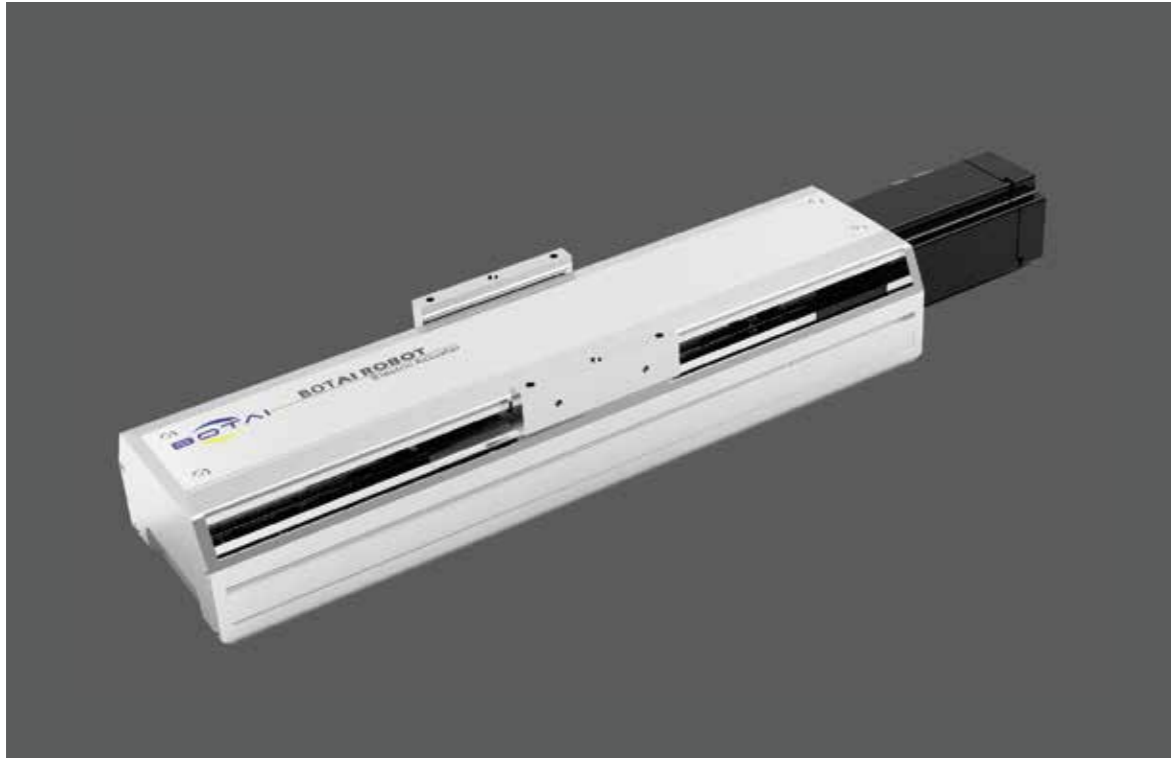


BTH13 單軸/1-axis

螺桿驅動
Ball Screw Drive



BOTAI INTELLIGENT
2020・綜合目錄



此圖僅供參考，出貨規格詳見尺寸圖面
The picture is just for the reference. Please check the the actual dimensions on the drawing.

| | | | | | | | | | |
|------------------------|--------|-----------------------|------------|----------------------|------|--------------------|-------|----------------------|------------|
| 最大行程 Maximum Stroke | 1050mm | 最高速度 Maximum Speed | 1600 mm/ s | 馬達容量 Motor Output | 200W | 滾珠螺桿 Ball Screw | Ø16mm | 直線滑軌 Linear Guide | 15X12.5-2支 |
|------------------------|--------|-----------------------|------------|----------------------|------|--------------------|-------|----------------------|------------|

型號表示方式 Ordering MBTHod

BTH13 - L 5 - 50 - BC - M20B - C 4 - 0001

| 本體型號 Model | 行程 Stroke | 馬達位置 Motor Position | 馬達廠牌 Motor Brand | 原點感應器 Home Sensor | 端點極限感應器 Limit Sensor |
|-------------------------|-------------------------------|------------------------------|---------------------|----------------------------|-------------------------|
| | 50-1050mm 50間隔 50 mm Pitch | | | | |
| 螺桿導程 Ball Screw Lead | | M 馬達直結 Motor Hidden In | | 內置型 In Side | 內置型 In Side |
| 05 05mm | | BC 馬達外露 Motor Exposed | | A 馬達側 Motor Side | 1 1只 1 Pc |
| 10 10mm | | BL 馬達左折 Motor Left Side | M 三菱 Mitsubishi | B 反馬達側 Opposite Motor Side | 2 2只 2 Pc |
| 20 20mm | | BR 馬達右折 Motor Right Side | P 松下 Panasonic | 外掛型 Out Side | 外掛型 Out Side |
| 32 32mm | | BM 馬達下折 Motor Bottom Side | Y 安川 Yaskawa | C 馬達側 Motor Side | 3 1只 1 Pc |
| | | | T 台達 Delta | D 反馬達側 Opposite Motor Side | 4 2只 2 Pc |
| | | | | 無 SENSOR No Sensor | 無 SENSOR No Sensor |
| | | | | E 無 SENSOR No Sensor | 5 無 SENSOR No Sensor |

※若無煞車則不表示。※If No Brake, No Description.

基本仕様 Specification

| | | | | | |
|----------------------|---|----------------------------|-----|------|------|
| 規格 Spec | 位置重複精度 Repeatability (mm) | ±0.01 | | | |
| | 螺桿導程 Ball Screw Lead (mm) | 5 | 10 | 20 | 32 |
| | 最高速度 Maximum Speed (mm/s) | 250 | 500 | 1000 | 1600 |
| | 最大可搬重量 Maximum Payload | 水平使用 Horizontal (kg) | 70 | 47 | 24 |
| | | 垂直使用 Vertical (kg) | 17 | 12 | 6 |
| 部品 Parts | 定格推力 Rated Thrust (N) | 683 | 341 | 174 | 107 |
| | 標準行程 Stroke Pitch (mm) | 50-1050mm/50間隔 50 mm Pitch | | | |
| | AC伺服馬達容量 AC Servo Motor Output (W) | 200 | | | |
| | 滾珠螺桿外徑 Ball Screw Ø (mm) | C7 Φ 16 | | | |
| | 高剛性直線滑軌 High Rigidity Linear Guide (mm) | W15XH12.5 | | | |
| 原點感應器 Home Sensor | 外掛 Outside | EE-SX672(NPN) | | | |
| | 內置 Built-In | EE-SX674(NPN) | | | |

※行程超過750時，會產生螺桿偏擺，此時請將速度調降。
When the stroke is over 750mm, the run-out of the ballscrew will occur. We recommend to low down the working speed under this circumstances.
※馬達加減速設定0.2秒。
Acceleration and deacceleration value is set 0.2 second.
註1:使用Panasonic 200W馬達時，馬達軸心為φ11；其他廠牌，馬達軸心為φ14。
Motor (200W) Shaft Diameter: Panasonic: 11mm; Other: 14mm.

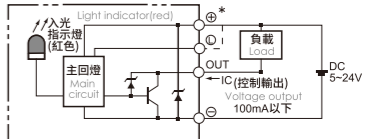
容許負載力距表 Allowable Overhang

| (單位 Unit : mm) | | | | (單位 Unit : mm) | | | | (單位 Unit : mm) | | |
|---------------------------------|------|------|-----|---------------------------|------|-----|-----|-------------------------------|------|-----|
| 水平安裝 Horizontal installation | | | | 壁掛安裝 Wall Installation | | | | 垂直安裝 Vertical Installation | | |
| 導程 Lead | A | B | C | 導程 Lead | A | B | C | 導程 Lead | A | C |
| 5 | 40kg | 795 | 63 | 225 | 30kg | 310 | 88 | 1066 | 5kg | 580 |
| 5 | 55kg | 558 | 43 | 155 | 50kg | 172 | 49 | 620 | 11kg | 264 |
| 5 | 70kg | 422 | 32 | 115 | 70kg | 115 | 32 | 422 | 17kg | 170 |
| 10 | 25kg | 588 | 95 | 276 | 20kg | 351 | 122 | 743 | 4kg | 644 |
| 10 | 35kg | 410 | 65 | 190 | 30kg | 225 | 78 | 484 | 8kg | 322 |
| 10 | 47kg | 295 | 46 | 135 | 47kg | 135 | 46 | 294 | 12kg | 215 |
| 20 | 6kg | 1068 | 355 | 710 | 5kg | 852 | 428 | 1227 | 3kg | 667 |
| 20 | 15kg | 416 | 136 | 275 | 12kg | 345 | 173 | 522 | 6kg | 335 |
| 20 | 24kg | 252 | 81 | 166 | 24kg | 166 | 81 | 253 | - | - |
| 32 | 7kg | 385 | 205 | 298 | 6kg | 350 | 240 | 453 | - | - |
| 32 | 13kg | 204 | 106 | 156 | 13kg | 155 | 106 | 204 | - | - |

搭配伺服馬達一覽表 Suitable Motor Brand

| 廠牌 Brand | 馬達記號 Mark | 煞車有無 Brake | 馬達容量 Watt | 電源電壓 AC-Voltage | 伺服馬達型號 Motor Model | 驅動器型號 Driver Model |
|------------------|--------------|---|--------------|--------------------|-----------------------|-----------------------|
| 三菱 Mitsubishi | M | 無煞車(水平仕様) No Brake (Horizontal Type) | 200 | 220 | HG-KR23 | MR-J4-20A |
| | | 有煞車(垂直仕様) With Brake (Vertical Type) | 200 | 220 | HG-KR23B | MR-J4-20A |
| 松下 Panasonic | P | 無煞車(水平仕様) No Brake (Horizontal Type) | 200 | 220 | MHMD022G1U | MADHT1507 |
| | | 有煞車(垂直仕様) With Brake (Vertical Type) | 200 | 220 | MHMD022G1V | MADHT1507 |
| 台達 Delta | T | 無煞車(水平仕様) No Brake (Horizontal Type) | 200 | 220 | ECMA-C20602ES | ASD-B20221-B |
| | | 有煞車(垂直仕様) With Brake (Vertical Type) | 200 | 220 | ECMA-C20602FS | ASD-B20221-B |

感應器接線圖<原點及端點> Sensor Layout



靜態容許負載慣量 Static Loading Moment

| (單位 Unit : N.m) | |
|-----------------|-----|
| MY | 174 |
| MP | 175 |
| MR | 153 |

※力矩表所表示的數據，代表重心。
The torque value in the chart indicate the center of gravity.
※符合型錄規範的正常使用下，保證壽命為10000公里。
Operation life is 10,000km when the product is using under the specified conditions.
※倒吊使用無法套用標準規範，如有需求請洽詢我司業務。
Data information is not for ceiling-mount inverse use. Contact us for the details if you want to apply ceiling-mount inverse usage.

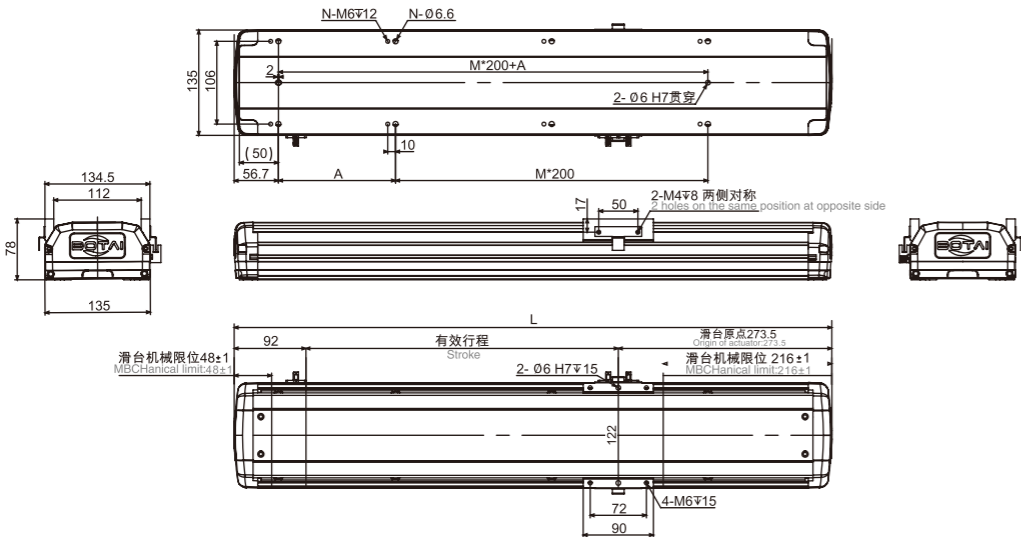
馬達直結/馬達外露

Motor Hidden In / Motor Exposed

M 馬達直結 Motor Hidden In



單位 Unit : mm

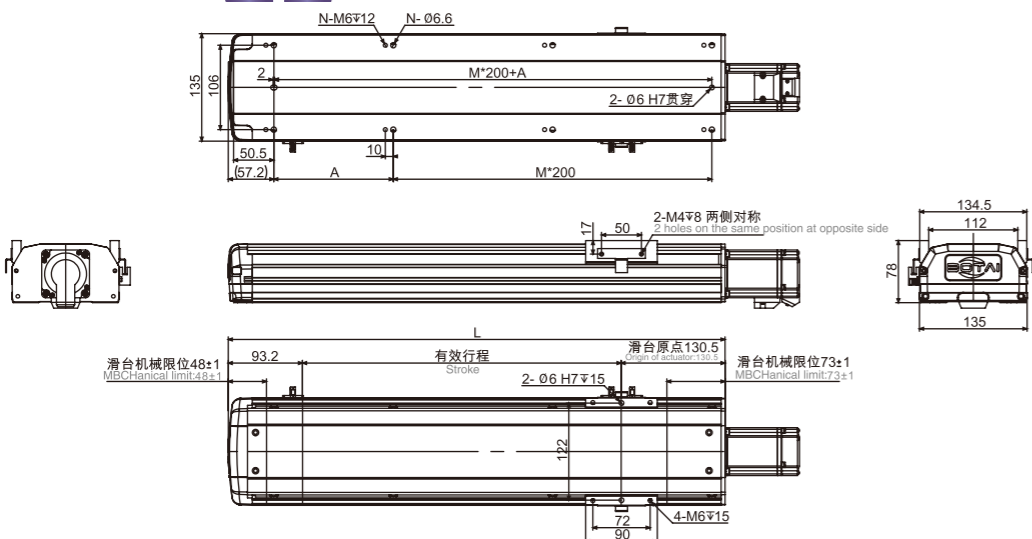


| 有效行程 stroke | 50 | 100 | 150 | 200 | 250 | 300 | 350 | 400 | 450 | 500 | 550 | 600 | 650 | 700 | 750 | 800 | 850 | 900 | 950 | 1000 | 1050 |
|----------------|-------|-------|-------|-------|-------|-------|-------|-------|-------|-------|-------|-------|--------|--------|--------|--------|--------|--------|--------|--------|--------|
| L | 415.5 | 465.5 | 515.5 | 565.5 | 615.5 | 665.5 | 715.5 | 765.5 | 815.5 | 865.5 | 915.5 | 965.5 | 1015.5 | 1065.5 | 1115.5 | 1165.5 | 1215.5 | 1265.5 | 1315.5 | 1365.5 | 1415.5 |
| A | 200 | 50 | 100 | 150 | 200 | 50 | 100 | 150 | 200 | 50 | 100 | 150 | 200 | 50 | 100 | 150 | 200 | 50 | 100 | 150 | 200 |
| M | 0 | 1 | 1 | 1 | 1 | 2 | 2 | 2 | 2 | 3 | 3 | 3 | 3 | 4 | 4 | 4 | 4 | 5 | 5 | 5 | 5 |
| N | 4 | 6 | 6 | 6 | 6 | 8 | 8 | 8 | 8 | 10 | 10 | 10 | 10 | 12 | 12 | 12 | 12 | 14 | 14 | 14 | 14 |
| KG | 8.3 | 8.86 | 9.42 | 9.98 | 10.54 | 11.1 | 11.66 | 12.22 | 12.78 | 13.34 | 13.9 | 14.46 | 15.02 | 15.58 | 16.14 | 16.7 | 17.26 | 17.82 | 18.38 | 18.94 | 19.5 |

BC 馬達外露 Motor Exposed



單位 Unit : mm



| 有效行程 stroke | 50 | 100 | 150 | 200 | 250 | 300 | 350 | 400 | 450 | 500 | 550 | 600 | 650 | 700 | 750 | 800 | 850 | 900 | 950 | 1000 | 1050 |
|----------------|-----|------|------|------|------|------|-------|-------|-------|-------|-----|-------|-------|-------|-------|------|-------|-------|-------|-------|------|
| L | 274 | 324 | 374 | 424 | 474 | 524 | 574 | 624 | 674 | 724 | 774 | 824 | 874 | 924 | 974 | 1024 | 1074 | 1124 | 1174 | 1224 | 1274 |
| A | 200 | 50 | 100 | 150 | 200 | 50 | 100 | 150 | 200 | 50 | 100 | 150 | 200 | 50 | 100 | 150 | 200 | 50 | 100 | 150 | 200 |
| M | 0 | 1 | 1 | 1 | 1 | 2 | 2 | 2 | 2 | 3 | 3 | 3 | 3 | 4 | 4 | 4 | 4 | 5 | 5 | 5 | 5 |
| N | 4 | 6 | 6 | 6 | 6 | 8 | 8 | 8 | 8 | 10 | 10 | 10 | 10 | 12 | 12 | 12 | 12 | 14 | 14 | 14 | 14 |
| KG | 7.4 | 7.96 | 8.52 | 9.08 | 9.64 | 10.2 | 10.76 | 11.32 | 11.88 | 12.44 | 13 | 13.56 | 14.12 | 14.68 | 15.24 | 15.8 | 16.36 | 16.92 | 17.48 | 18.04 | 18.6 |

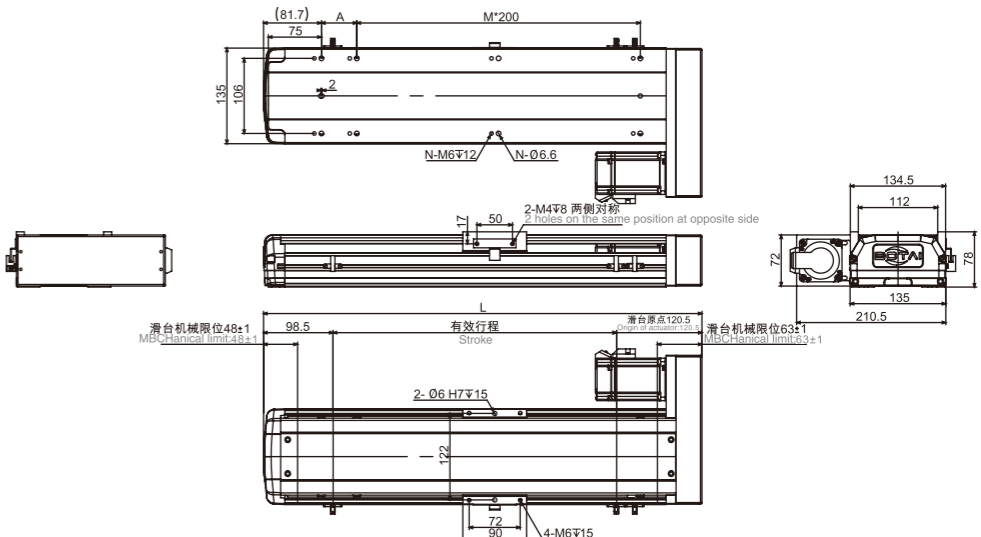
馬達左折/馬達右折

Motor Left Side / Motor Right Side

BL 馬達左折 Motor Left Side



單位 Unit : mm

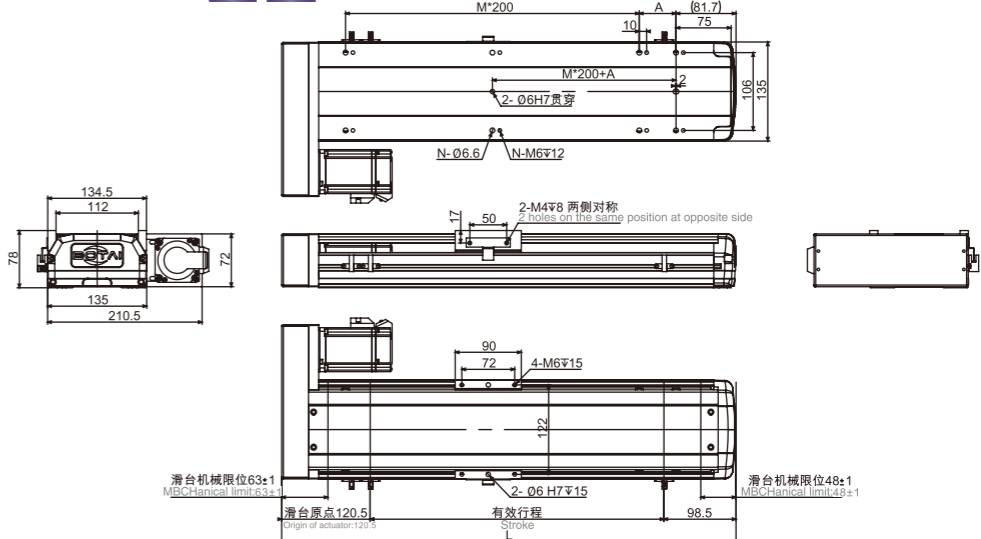


| 有效行程 stroke | 50 | 100 | 150 | 200 | 250 | 300 | 350 | 400 | 450 | 500 | 550 | 600 | 650 | 700 | 750 | 800 | 850 | 900 | 950 | 1000 | 1050 |
|----------------|------|-----|------|------|-------|-------|------|-------|-------|-------|-------|------|-------|-------|-------|-------|------|-------|-------|-------|-------|
| L | 269 | 319 | 369 | 419 | 469 | 519 | 569 | 619 | 669 | 719 | 769 | 819 | 869 | 919 | 969 | 1019 | 1069 | 1119 | 1169 | 1219 | 1269 |
| A | 100 | 150 | 200 | 50 | 100 | 150 | 200 | 50 | 100 | 150 | 200 | 50 | 100 | 150 | 200 | 50 | 100 | 150 | 200 | 50 | 100 |
| M | 0 | 0 | 0 | 1 | 1 | 1 | 1 | 2 | 2 | 2 | 2 | 3 | 3 | 3 | 3 | 4 | 4 | 4 | 4 | 5 | 5 |
| N | 4 | 6 | 6 | 6 | 6 | 8 | 8 | 8 | 8 | 10 | 10 | 10 | 10 | 12 | 12 | 12 | 12 | 14 | 14 | 14 | 14 |
| KG | 7.94 | 8.5 | 9.06 | 9.62 | 10.18 | 10.74 | 11.3 | 11.86 | 12.42 | 12.98 | 13.54 | 14.1 | 14.66 | 15.22 | 15.78 | 16.34 | 16.9 | 17.46 | 18.02 | 18.58 | 19.14 |

BR 馬達右折 Motor Right Side



單位 Unit : mm



| 有效行程 stroke | 50 | 100 | 150 | 200 | 250 | 300 | 350 | 400 | 450 | 500 | 550 | 600 | 650 | 700 | 750 | 800 | 850 | 900 | 950 | 1000 | 1050 |
|----------------|------|-----|------|------|-------|-------|------|-------|-------|-------|-------|------|-------|-------|-------|-------|------|-------|-------|-------|-------|
| L | 269 | 319 | 369 | 419 | 469 | 519 | 569 | 619 | 669 | 719 | 769 | 819 | 869 | 919 | 969 | 1019 | 1069 | 1119 | 1169 | 1219 | 1269 |
| A | 100 | 150 | 200 | 50 | 100 | 150 | 200 | 50 | 100 | 150 | 200 | 50 | 100 | 150 | 200 | 50 | 100 | 150 | 200 | 50 | 100 |
| M | 0 | 0 | 0 | 1 | 1 | 1 | 1 | 2 | 2 | 2 | 2 | 3 | 3 | 3 | 3 | 4 | 4 | 4 | 4 | 5 | 5 |
| N | 4 | 6 | 6 | 6 | 6 | 8 | 8 | 8 | 8 | 10 | 10 | 10 | 10 | 12 | 12 | 12 | 12 | 14 | 14 | 14 | 14 |
| KG | 7.94 | 8.5 | 9.06 | 9.62 | 10.18 | 10.74 | 11.3 | 11.86 | 12.42 | 12.98 | 13.54 | 14.1 | 14.66 | 15.22 | 15.78 | 16.34 | 16.9 | 17.46 | 18.02 | 18.58 | 19.14 |

應用例
Application

一般/軌道內嵌
CTH / CTY

一般/螺桿仕様
BTH

一般/側基滑台
KH

一般/皮帶仕様
BTB / B

無塵/螺桿仕様
BCH

無塵/皮帶仕様
BCB

參考資料
Reference

單軸
1 axis
BTH

BTH6M

BTH10

BTH11

BTH13

BTH14

BTH17

BTH22

BTH17M

BTH22M

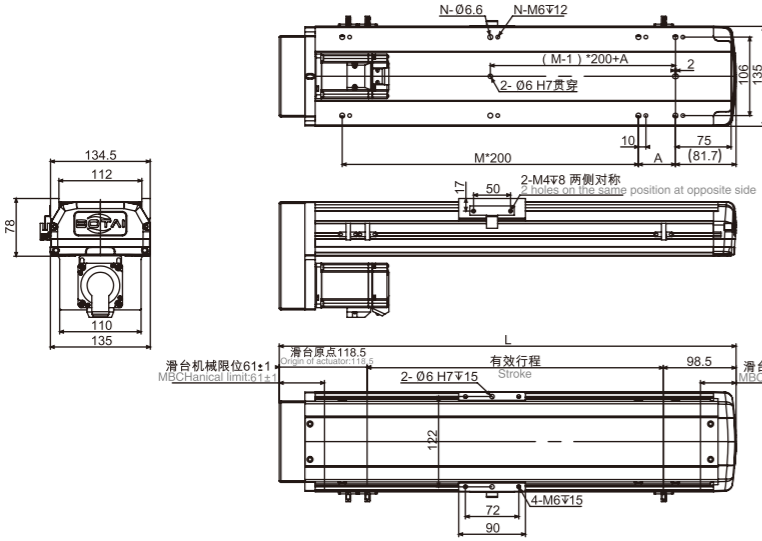
馬達下折

Motor Bottom Side

BM 馬達下折 Motor Bottom Side



單位 Unit : mm



※当行程≤150mm时
销孔间距为50mm
※ When strokes≤150mm
Pin hole spacing is 50mm

| 有效行程 stroke | 50 | 100 | 150 | 200 | 250 | 300 | 350 | 400 | 450 | 500 | 550 | 600 | 650 | 700 | 750 | 800 | 850 | 900 | 950 | 1000 | 1050 |
|----------------|------|-----|------|------|-------|-------|------|-------|-------|-------|-------|------|-------|-------|-------|-------|------|-------|-------|-------|-------|
| L | 267 | 317 | 367 | 417 | 467 | 517 | 567 | 617 | 667 | 717 | 767 | 817 | 867 | 917 | 967 | 1017 | 1067 | 1117 | 1167 | 1217 | 1267 |
| A | 100 | 150 | 200 | 50 | 100 | 150 | 200 | 50 | 100 | 150 | 200 | 50 | 100 | 150 | 200 | 50 | 100 | 150 | 200 | 50 | 100 |
| M | 0 | 0 | 0 | 1 | 1 | 1 | 1 | 2 | 2 | 2 | 2 | 3 | 3 | 3 | 3 | 4 | 4 | 4 | 4 | 5 | 5 |
| N | 4 | 6 | 6 | 6 | 6 | 8 | 8 | 8 | 8 | 10 | 10 | 10 | 10 | 12 | 12 | 12 | 12 | 14 | 14 | 14 | 14 |
| KG | 7.94 | 8.5 | 9.06 | 9.62 | 10.18 | 10.74 | 11.3 | 11.86 | 12.42 | 12.98 | 13.54 | 14.1 | 14.66 | 15.22 | 15.78 | 16.34 | 16.9 | 17.46 | 18.02 | 18.58 | 19.14 |

MEMO

應用例
Application

一般/軌道內嵌
CTH / CTY

一般/螺桿仕様
BTH

一般/簡基滑台
KH

一般/皮帶仕様
BTB / B

無塵/螺桿仕様
BCH

無塵/皮帶仕様
BCB

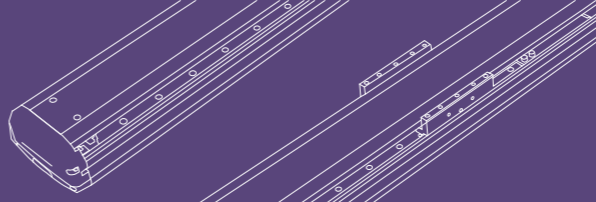
參考資料
Reference

單軸
1 axis
BTH

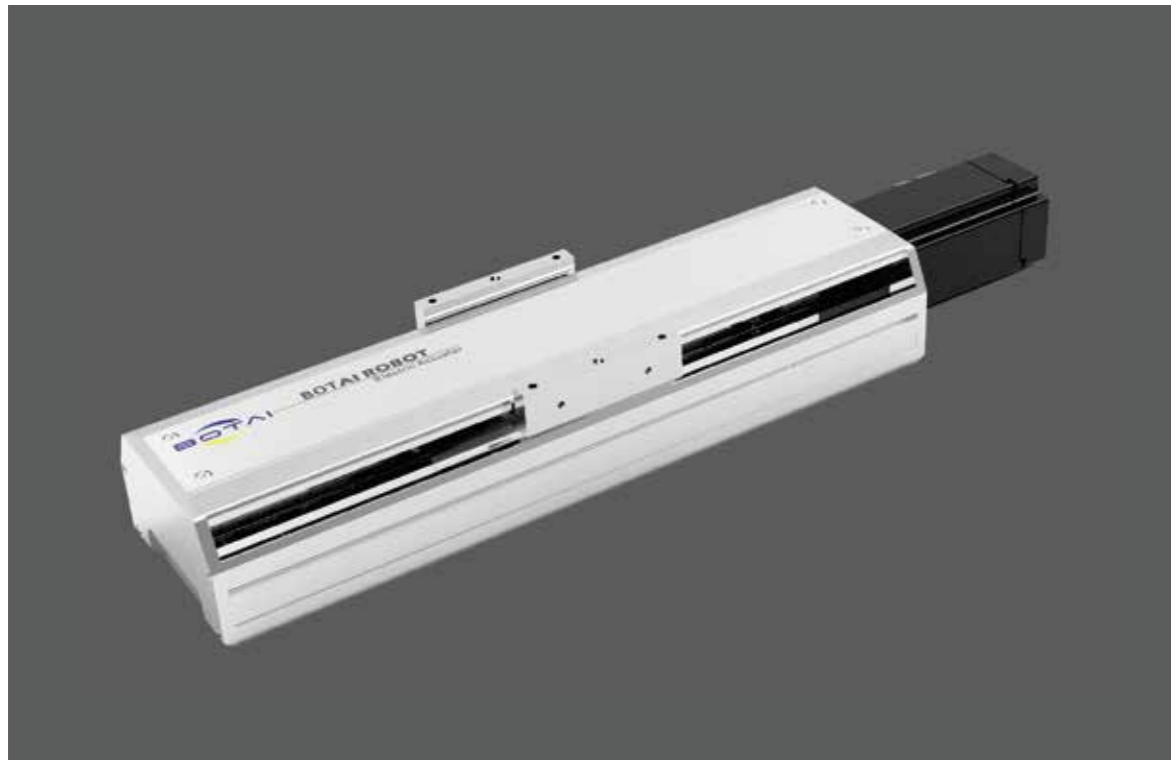
- BTH6M
- BTH10
- BTH11
- BTH13
- BTH14
- BTH17
- BTH22
- BTH17M
- BTH22M

BTH13 單軸/1-axis

螺桿驅動
Ball Screw Drive



BOTAI INTELLIGENT
2020・綜合目錄



此圖僅供參考，出貨規格詳見尺寸圖面
The picture is just for the reference. Please check the the actual dimensions on the drawing.

| | | | | | | | | | |
|------------------------|--------|-----------------------|-----------|----------------------|------|--------------------|-------|----------------------|------------|
| 最大行程 Maximum Stroke | 1050mm | 最高速度 Maximum Speed | 1600 mm/s | 馬達容量 Motor Output | 400W | 滾珠螺桿 Ball Screw | Ø16mm | 直線滑軌 Linear Guide | 15X12.5-2支 |
|------------------------|--------|-----------------------|-----------|----------------------|------|--------------------|-------|----------------------|------------|

型號表示方式 Ordering MBTHod

BTH13 - L5 - 50 - BC - M40B - C 4 - 0001

| 本體型號 Model | 行程 Stroke | 馬達位置 Motor Position | 馬達廠牌 Motor Brand | 原點感應器 Home Sensor | 端點極限感應器 Limit Sensor |
|---------------|-------------------------------|--|---|---|---|
| | 50-1050mm 50間隔 50 mm Pitch | M 馬達直結 Motor Hidden In BC 馬達外露 Motor Exposed BL 馬達左折 Motor Left Side BR 馬達右折 Motor Right Side BM 馬達下折 Motor Bottom Side | M 三菱 Mitsubishi P 松下 Panasonic Y 安川 Yaskawa T 台達 Delta | 內置型 In Side A 馬達側 Motor Side B 反馬達側 OppoSite Motor Side 外掛型 Out Side C 馬達側 Motor Side D 反馬達側 OppoSite Motor Side 無 SENSOR No Sensor E 無 SENSOR No Sensor | 內置型 In Side 1 1只 1 Pc 2 2只 2 Pc 外掛型 Out Side 3 1只 1 Pc 4 2只 2 Pc 無 SENSOR No Sensor 5 無 SENSOR No Sensor |

※若無煞車則不表示。※If No Brake, No Description.

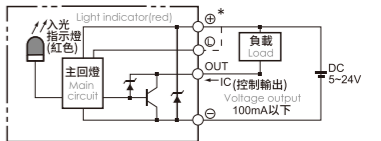
基本仕様 Specification

| | | | | | |
|-------------|---|----------------------------|--------------------------------|------|------|
| 規格 Spec | 位置重複精度 Repeatability (mm) | ±0.01 | | | |
| | 螺桿導程 Ball Screw Lead (mm) | 5 | 10 | 20 | 32 |
| | 最高速度 Maximum Speed (mm/s) | 250 | 500 | 1000 | 1600 |
| | 最大可搬重量 Maximum Payload | 水平使用 Horizontal (kg) | 70 | 47 | 24 |
| | | 垂直使用 Vertical (kg) | 17 | 12 | 6 |
| | 定格推力 Rated Thrust (N) | 1388 | 694 | 433 | 347 |
| 部品 Parts | 標準行程 Stroke Pitch (mm) | 50-1050mm/50間隔 50 mm Pitch | | | |
| | AC伺服馬達容量 AC Servo Motor Output (W) | 400 | | | |
| | 滾珠螺桿外徑 Ball Screw Ø (mm) | C7 φ 16 | | | |
| | 高剛性直線滑軌 High Rigidity Linear Guide (mm) | W15XH12.5 | | | |
| | 連軸器 Coupling (mm) | 10X14 | | | |
| | 原點感應器 Home Sensor | 外掛 Outside 內置 Built-In | EE-SX672(NPN) EE-SX674(NPN) | | |

※行程超過750時，會產生螺桿偏擺，此時請將速度調降。
When the stroke is over 750mm, the run-out of the ballscrew will occur. We recommend to low down the working speed under this circumstances.

※馬達加減速設定0.2秒。
Acceleration and deceleration value is set 0.2 second.

感應器接線圖<原點及端點> Sensor Layout



容許負載力距表 Allowable Overhang

| (單位 Unit : mm) | | | | (單位 Unit : mm) | | | | (單位 Unit : mm) | | |
|---------------------------------|------|------|-----|---------------------------|------|-----|-----|-------------------------------|------|-----|
| 水平安裝 Horizontal installation | | | | 壁掛安裝 Wall installation | | | | 垂直安裝 Vertical installation | | |
| 導程 Lead | A | B | C | 導程 Lead | A | B | C | 導程 Lead | A | C |
| 5 | 40kg | 795 | 63 | 225 | 30kg | 310 | 88 | 1066 | 5kg | 580 |
| | 55kg | 558 | 43 | 155 | 50kg | 172 | 49 | 620 | 11kg | 264 |
| | 70kg | 422 | 32 | 115 | 70kg | 115 | 32 | 422 | 17kg | 170 |
| 10 | 25kg | 588 | 95 | 276 | 20kg | 351 | 122 | 743 | 4kg | 644 |
| | 35kg | 410 | 65 | 190 | 30kg | 225 | 78 | 484 | 8kg | 322 |
| | 47kg | 295 | 46 | 135 | 47kg | 135 | 46 | 294 | 12kg | 215 |
| 20 | 6kg | 1068 | 355 | 710 | 5kg | 852 | 428 | 1227 | 3kg | 667 |
| | 15kg | 416 | 136 | 275 | 12kg | 345 | 173 | 522 | 6kg | 335 |
| | 24kg | 252 | 81 | 166 | 24kg | 166 | 81 | 253 | - | - |
| 32 | 7kg | 385 | 205 | 298 | 6kg | 350 | 240 | 453 | - | - |
| | 13kg | 204 | 106 | 156 | 13kg | 155 | 106 | 204 | - | - |
| | - | - | - | - | - | - | - | - | - | - |

搭配伺服馬達一覽表 Suitable Motor Brand

| 廠牌 Brand | 馬達記號 Mark | 煞車有無 Brake | 馬達容量 Watt | 電源電壓 AC-Voltage | 伺服馬達型號 Motor Model | 驅動器型號 Driver Model |
|------------------|--------------|---|--------------|--------------------|-----------------------|-----------------------|
| 三菱 Mitsubishi | M | 無煞車(水平仕様) No Brake (Horizontal Type) | 400 | 220 | HG-KR43 | MR-J4-40A |
| | | 有煞車(垂直仕様) With Brake (Vertical Type) | 400 | 220 | HG-KR43B | MR-J4-40A |
| 松下 Panasonic | P | 無煞車(水平仕様) No Brake (Horizontal Type) | 400 | 220 | MHMD042G1U | MBDHT2510 |
| | | 有煞車(垂直仕様) With Brake (Vertical Type) | 400 | 220 | MHMD042G1V | MBDHT2510 |
| 台達 Delta | T | 無煞車(水平仕様) No Brake (Horizontal Type) | 400 | 220 | ECMA-C20604ES | ASD-B20421-B |
| | | 有煞車(垂直仕様) With Brake (Vertical Type) | 400 | 220 | ECMA-C20604FS | ASD-B20421-B |

應用例
Application

一般/軌道內嵌
CTH / CTV

一般/螺桿仕様
BTH

一般/側基滑台
KH

一般/皮帶仕様
BTB / B

無塵/螺桿仕様
BCH

無塵/皮帶仕様
BCB

參考資料
Reference

單軸
1 axis
BTH

BTH6M

BTH10

BTH11

BTH13

BTH14

BTH17

BTH22

BTH17M

BTH22M

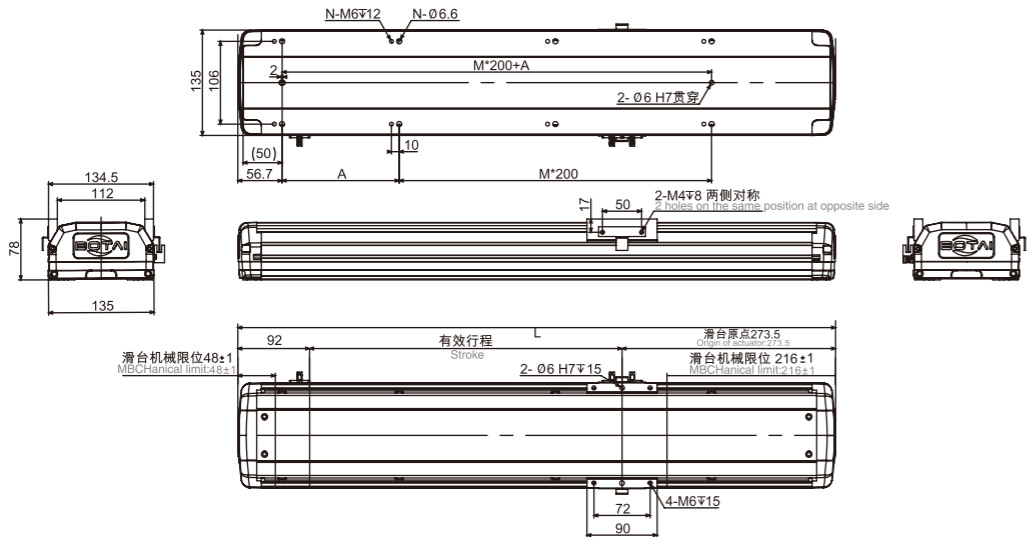
馬達直結/馬達外露

Motor Hidden In / Motor Exposed

M 馬達直結 Motor Hidden In



單位 Unit : mm

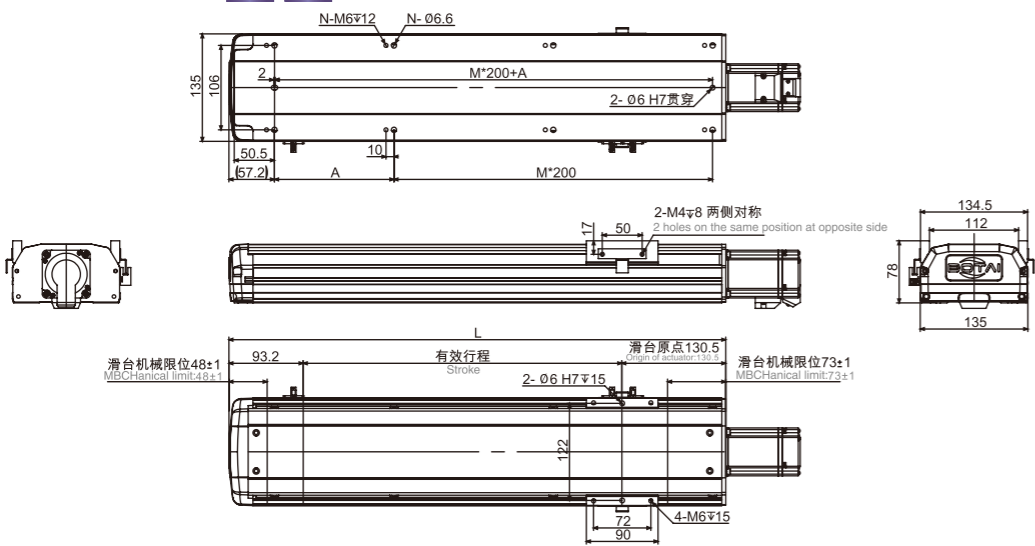


| 有效行程 stroke | 50 | 100 | 150 | 200 | 250 | 300 | 350 | 400 | 450 | 500 | 550 | 600 | 650 | 700 | 750 | 800 | 850 | 900 | 950 | 1000 | 1050 |
|----------------|-------|-------|-------|-------|-------|-------|-------|-------|-------|-------|-------|-------|--------|--------|--------|--------|--------|--------|--------|--------|--------|
| L | 415.5 | 465.5 | 515.5 | 565.5 | 615.5 | 665.5 | 715.5 | 765.5 | 815.5 | 865.5 | 915.5 | 965.5 | 1015.5 | 1065.5 | 1115.5 | 1165.5 | 1215.5 | 1265.5 | 1315.5 | 1365.5 | 1415.5 |
| A | 200 | 50 | 100 | 150 | 200 | 50 | 100 | 150 | 200 | 50 | 100 | 150 | 200 | 50 | 100 | 150 | 200 | 50 | 100 | 150 | 200 |
| M | 0 | 1 | 1 | 1 | 1 | 2 | 2 | 2 | 2 | 3 | 3 | 3 | 3 | 4 | 4 | 4 | 4 | 5 | 5 | 5 | 5 |
| N | 4 | 6 | 6 | 6 | 6 | 8 | 8 | 8 | 8 | 10 | 10 | 10 | 10 | 12 | 12 | 12 | 12 | 14 | 14 | 14 | 14 |
| KG | 8.3 | 8.86 | 9.42 | 9.98 | 10.54 | 11.1 | 11.66 | 12.22 | 12.78 | 13.34 | 13.9 | 14.46 | 15.02 | 15.58 | 16.14 | 16.7 | 17.26 | 17.82 | 18.38 | 18.94 | 19.5 |

BC 馬達外露 Motor Exposed



單位 Unit : mm



| 有效行程 stroke | 50 | 100 | 150 | 200 | 250 | 300 | 350 | 400 | 450 | 500 | 550 | 600 | 650 | 700 | 750 | 800 | 850 | 900 | 950 | 1000 | 1050 |
|----------------|-----|------|------|------|------|------|-------|-------|-------|-------|-----|-------|-------|-------|-------|------|-------|-------|-------|-------|------|
| L | 274 | 324 | 374 | 424 | 474 | 524 | 574 | 624 | 674 | 724 | 774 | 824 | 874 | 924 | 974 | 1024 | 1074 | 1124 | 1174 | 1224 | 1274 |
| A | 200 | 50 | 100 | 150 | 200 | 50 | 100 | 150 | 200 | 50 | 100 | 150 | 200 | 50 | 100 | 150 | 200 | 50 | 100 | 150 | 200 |
| M | 0 | 1 | 1 | 1 | 1 | 2 | 2 | 2 | 2 | 3 | 3 | 3 | 3 | 4 | 4 | 4 | 4 | 5 | 5 | 5 | 5 |
| N | 4 | 6 | 6 | 6 | 6 | 8 | 8 | 8 | 8 | 10 | 10 | 10 | 10 | 12 | 12 | 12 | 12 | 14 | 14 | 14 | 14 |
| KG | 7.4 | 7.96 | 8.52 | 9.08 | 9.64 | 10.2 | 10.76 | 11.32 | 11.88 | 12.44 | 13 | 13.56 | 14.12 | 14.68 | 15.24 | 15.8 | 16.36 | 16.92 | 17.48 | 18.04 | 18.6 |

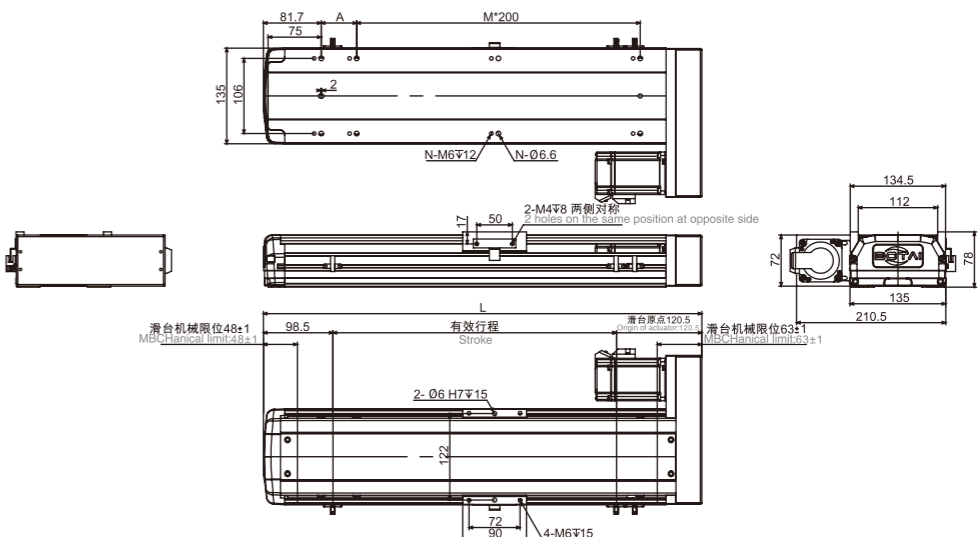
馬達左折/馬達右折

Motor Left Side / Motor Right Side

BL 馬達左折 Motor Left Side



單位 Unit : mm

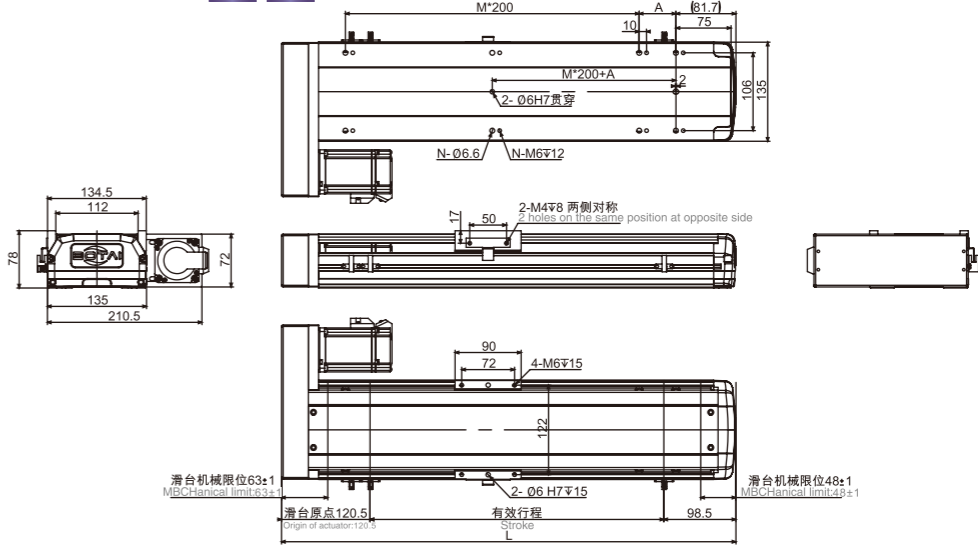


| 有效行程 stroke | 50 | 100 | 150 | 200 | 250 | 300 | 350 | 400 | 450 | 500 | 550 | 600 | 650 | 700 | 750 | 800 | 850 | 900 | 950 | 1000 | 1050 |
|----------------|------|-----|------|------|-------|-------|------|-------|-------|-------|-------|------|-------|-------|-------|-------|------|-------|-------|-------|-------|
| L | 269 | 319 | 369 | 419 | 469 | 519 | 569 | 619 | 669 | 719 | 769 | 819 | 869 | 919 | 969 | 1019 | 1069 | 1119 | 1169 | 1219 | 1269 |
| A | 100 | 150 | 200 | 50 | 100 | 150 | 200 | 50 | 100 | 150 | 200 | 50 | 100 | 150 | 200 | 50 | 100 | 150 | 200 | 50 | 100 |
| M | 0 | 0 | 0 | 1 | 1 | 1 | 1 | 2 | 2 | 2 | 2 | 3 | 3 | 3 | 3 | 4 | 4 | 4 | 4 | 5 | 5 |
| N | 4 | 6 | 6 | 6 | 6 | 8 | 8 | 8 | 8 | 10 | 10 | 10 | 10 | 12 | 12 | 12 | 12 | 14 | 14 | 14 | 14 |
| KG | 7.94 | 8.5 | 9.06 | 9.62 | 10.18 | 10.74 | 11.3 | 11.86 | 12.42 | 12.98 | 13.54 | 14.1 | 14.66 | 15.22 | 15.78 | 16.34 | 16.9 | 17.46 | 18.02 | 18.58 | 19.14 |

BR 馬達右折 Motor Right Side

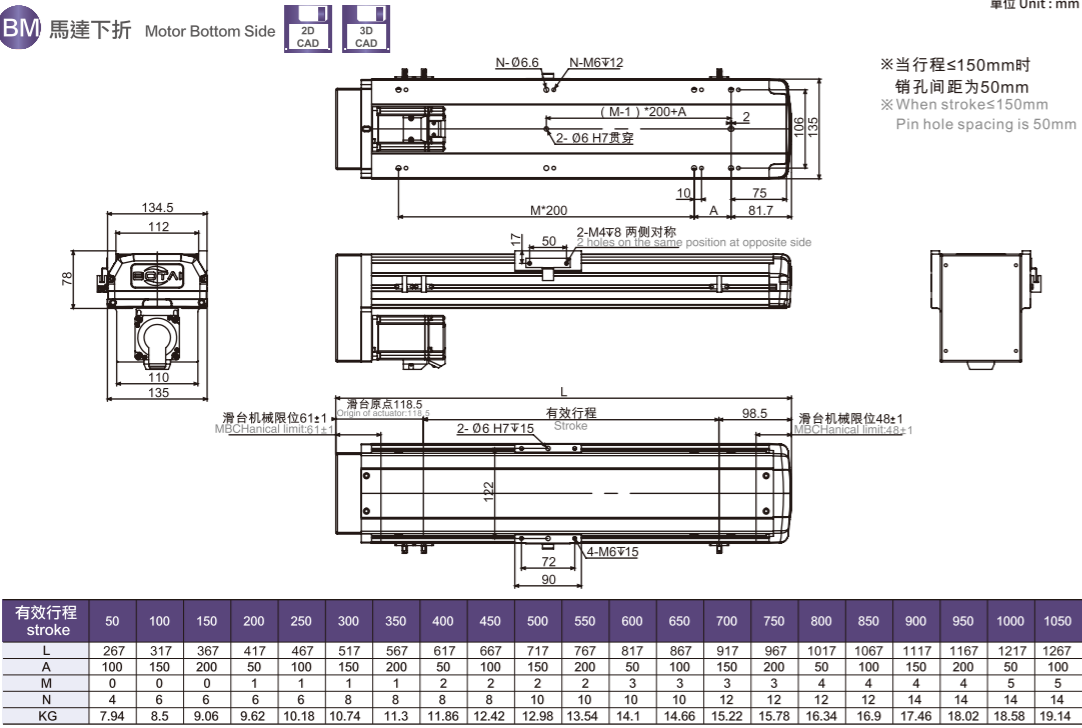


單位 Unit : mm



| 有效行程 stroke | 50 | 100 | 150 | 200 | 250 | 300 | 350 | 400 | 450 | 500 | 550 | 600 | 650 | 700 | 750 | 800 | 850 | 900 | 950 | 1000 | 1050 |
|----------------|------|-----|------|------|-------|-------|------|-------|-------|-------|-------|------|-------|-------|-------|-------|------|-------|-------|-------|-------|
| L | 269 | 319 | 369 | 419 | 469 | 519 | 569 | 619 | 669 | 719 | 769 | 819 | 869 | 919 | 969 | 1019 | 1069 | 1119 | 1169 | 1219 | 1269 |
| A | 100 | 150 | 200 | 50 | 100 | 150 | 200 | 50 | 100 | 150 | 200 | 50 | 100 | 150 | 200 | 50 | 100 | 150 | 200 | 50 | 100 |
| M | 0 | 0 | 0 | 1 | 1 | 1 | 1 | 2 | 2 | 2 | 2 | 3 | 3 | 3 | 3 | 4 | 4 | 4 | 4 | 5 | 5 |
| N | 4 | 6 | 6 | 6 | 6 | 8 | 8 | 8 | 8 | 10 | 10 | 10 | 10 | 12 | 12 | 12 | 12 | 14 | 14 | 14 | 14 |
| KG | 7.94 | 8.5 | 9.06 | 9.62 | 10.18 | 10.74 | 11.3 | 11.86 | 12.42 | 12.98 | 13.54 | 14.1 | 14.66 | 15.22 | 15.78 | 16.34 | 16.9 | 17.46 | 18.02 | 18.58 | 19.14 |

馬達下折
Motor Bottom Side



MEMO

| | | | | | | | |
|--------------------|--------------------|----------------|---------------|--------------------|----------------|----------------|-------------------|
| 應用例 Application | 一般/軌道內嵌 CTH/CTY | 一般/螺桿仕様 BTH | 一般/側基滑台 KH | 一般/皮帶仕様 BTB / B | 無題/螺桿仕様 BCH | 無題/皮帶仕様 BCB | 參考資料 Reference |
|--------------------|--------------------|----------------|---------------|--------------------|----------------|----------------|-------------------|

| | | | | | | | | | |
|---------------------|-------|-------|-------|-------|-------|-------|-------|--------|--------|
| 單軸 1 axis BTH | BTH6M | BTH10 | BTH11 | BTH13 | BTH14 | BTH17 | BTH22 | BTH17M | BTH22M |
|---------------------|-------|-------|-------|-------|-------|-------|-------|--------|--------|