

deco magazine

101 03-2022 中文

Swiss DT
系列新成员：
Swiss DT 26/6 HP

9

Tornos将亮相斯图加特AMB展和芝加哥IMTS展

26

进军巴西市场

30

Challamel Hervé:
快速、可靠、高精度

46



UTILIS
multidec[®]
swiss type tools

multidec[®]-CUT

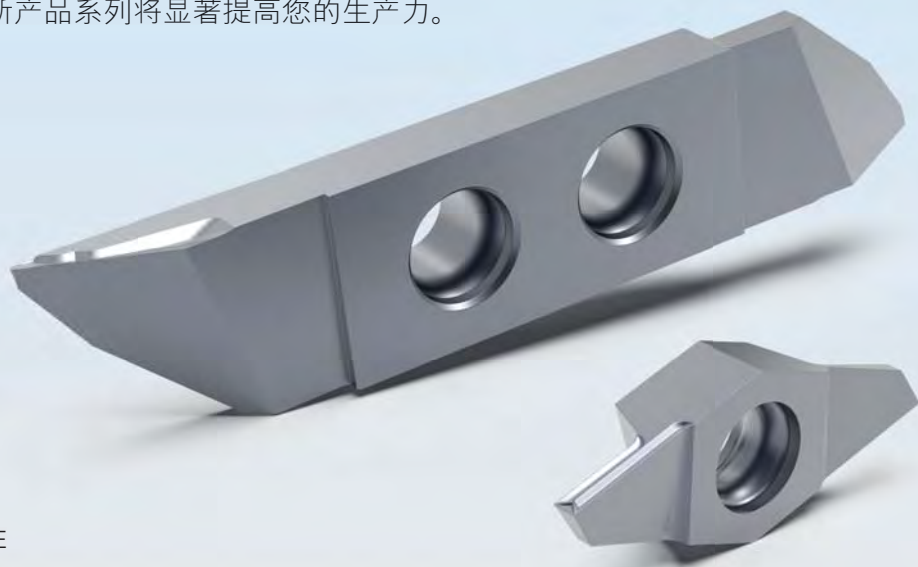
G-LINE 产品系列刀片

切削加工性能提升！

multidec[®]-CUT G-LINE 新产品系列将显著提高您的生产力。



在这里扫描！
了解有关G-LINE
的更多信息。



NEW

multidec[®]-CUT G-LINE 产品扩展

- 03类型新产品
- 扩展04 类型至1600 尺寸

multidec[®]-CATALOG



NEW
2022/23

future since 1915

■ Utilis AG, Precision Tools
Kreuzlingerstrasse 22, CH-8555 Müllheim, Switzerland
Phone +41 52 762 62 62, Fax +41 52 762 62 00
info@utilis.com, www.utilis.com

UTILIS[®]
Tooling for High Technology

URMA Trading (Shanghai) Co.Ltd.
Dept: Utilis China, Swiss Type Tools
Room 512, Hua Nan Mansion
1988 Dongfang Road, Pudong New District
CN-200125 Shanghai
Phone +86 21 6109 6217, Fax +86 21 2301 0401



“Tornos始终是一位可靠的合作伙伴，一直陪伴着我们成长，并在我们生产种植牙及修复领域的重要部件时提出宝贵的建议。”

Antonella Ciarmoli, Microprecisione Srl

版本说明

发行量

17'000 册

可提供

法语/德语/英语/意大利语/
波兰语/葡萄牙语(巴西)/
中文/西班牙语

Publisher

TORNOS SA
Rue Industrielle 111
CH-2740 Moutier
www.tornos.com
电话 +41 (0)32 494 44 44

技术文档工程师

Brice Renggli
renggli.b@tornos.com

总编

Céline Smith
smith.c@tornos.com

平面&桌面出版

Claude Mayerat
CH-2830 Courrendlin
电话 +41 (0)79 689 28 45

印刷商

AVD GOLDACH AG
CH-9403 Goldach
电话 +41 (0)71 844 94 44

联系方式

decomag@tornos.com
www.decomag.ch

摘要

4 编者按 – 开展团队协作的同时提高个人技能

9 Swiss DT系列新成员: Swiss DT 26/6 HP

17 新选装配置: SwissNano 7 及新品SwissNano 10

20 4导向位置导套: 进一步提高灵活性的新选项

26 Tornos将亮相斯图加特AMB展和芝加哥IMTS展

30 进军巴西市场

38 Microprecisione与Tornos共同努力在种植牙领域取得了巨大成功

46 Challamel Hervé: 快速、可靠、高精度



托纳斯集团首席销售官 (CSO) Jens Thing先生、托纳斯西班牙分公司现任总经理Arnaud Macabies先生和西班牙分公司前任总经理Isaac Acrich先生。

开展团队协作的同时 提高个人技能

Arnaud Macabies 托纳斯西班牙分公司总经理

我担任Tornos西班牙公司负责人已有三个月。在此期间，我评估了市场情况并将我们的市场定位与竞争对手进行了比较。

在任何公司，分析市场情况之前首先要评估客户满意度和售后服务并确保售后的可靠性，只有这样才能与客户建立真正的长期信任关系。我们的西班牙团队具备扎实的机床专业知识。我们将通过更多培训，尤其是新产品方面的培训来进一步扩充他们的知识储备。自上任后，我一直在做这方面的工作，因为我坚信，员工是一家公司的命脉。

团队协作有助于让我们实现设定的目标。这些目标毫无疑问十分远大，但也反映了我上任后想要推行的观念——完全透明化和让团队所有成员受益。其次，通过雇用充满活力的团队新成员和为客户开发整体解决方案来加强团队服务质量也十分重要。

我和我的团队有充分的积极性来应对未来的挑战。我们需要为客户提供服务并随时满足他们的需求。更重要的是，我们需要从竞争对手中脱颖而出并开辟新的市场，说服新客户选择Tornos。就像我的个人经历一样，我认为这在某种程度上是在回归我们的本源：西班牙。虽然我的第一语言是法语，但我能用西班牙语、加泰罗尼

亚语和英语流利地交谈和书写。我的外祖父母有西班牙和加泰罗尼亚血统。他们在1939年西班牙内战期间离开西班牙前往法国，搬到了加泰罗尼亚北部，但他们在内心和思想上仍然是西班牙人。我有法国、西班牙和瑞士护照，并且十分高兴到巴塞罗那工作。

我拥有法国米鲁兹南阿尔萨斯国立高等工程师学校(ENSISA) 机械工程(设计和项目管理) 硕士学位以及西班牙巴塞罗那加泰罗尼亚理工大学机械工程硕士学位，我在完成学业后就加入了Tornos。告诉大家一件有趣的事：2008年，我在西班牙毕尔巴鄂(Bilbao)举行的BIEMH(西班牙国际机床展览会)上，遇到了我的前任Isaac Acrich先生。由于对机床的热爱，我参观了Tornos的展台。当时我已经对Tornos机床有了一些了解，比如我曾求学的米鲁兹学校里用于教学的托纳斯DECO机。一次偶然的机会，我询问Tornos是否在招聘员工，但那时正值全球经济衰退时期，我必须再等一段时间才能找到这样的机会。我决心再碰碰运气，于是我在2010年加入Tornos，担任技术项目经理和多轴产品的应用工程师。

随后，我越来越多地在客户项目中负责技术销售和售后支持工作，开始关注不同市场的多轴项目，包括美国 and 亚洲。2013年中，我开始担任中国多轴产品的技术销售



“为此，我们将倾听客户需求并迅速、有效地回应这些需求、同时促进我们团队的内部交流和开放精神。”

西班牙分公司的所有团队成员都参加了“变化和改进”研讨会，研讨会结束后通常会有团队建设的聚餐活动。

经理。我在2014年秋天来到上海，同时负责韩国的销售工作；2015年7月，我晋升为东欧、土耳其、斯堪的纳维亚半岛、比荷卢和独立国家联合体（CIS）等国的销售总监并一直担任该职位至2020年10月。

这个领域的工作非常繁重。在波兰，我只有一家零售商，在匈牙利也只有一家零售商，还有一名销售助理和一名部门主管。我每天都认真投入工作，十分高兴能够在分派给我的这一大片地区建立一支真正的团队。通过团队协作，我们取得了非凡成就；在那几年，我们从一点点的营业额，变成了在市场真正立足，取得了显著的进步。我希望在我们自己的市场也能做到这一点，包括整个西班牙、葡萄牙和安道尔。这是一个真正值得Tornos密切关注的巨大市场，我们要建立一支合适的团队来确保在这里蓬勃发展。

我相信与2015年时一样，我们在这片与当时差不多大的地区也能实现同样的目标。为此，我们将倾听客户需求并迅速、有效地回应这些需求，同时促进我们团队的内部交流和开放精神。

托纳斯伊比利亚半岛贸易公司（Tornos Iberica）拥有能够赢得市场份额的产品和解决方案，但我们仍然需要继续努力，确保自己处于现代技术的最前沿并成为这一领域的专家。通过定期举办“变革与改进”研讨会，我们正在设定需要共同实现的目标，推动整个团队的成长，同时为新想法和目标远大的新项目留出足够空间，使其能够成长和实现。这预示着Tornos Iberica和整个集团的前景非常乐观，因为我们大家将共同努力实现最好的结果。

Tornos邀请您参加两场即将召开且不容错过的展览：9月13至17日在德国斯图加特举行的金属加工展览会（AMB）和9月12至17日在美国芝加哥举行的国际制造技术展览会（IMTS）。这些展会为Tornos提供了一个在有利交流和谈判的环境中展示机床的机会。在经历了两年疫情影响之后，我们期待着与客户重新面对面地交流，而不是通过屏幕交流。在那之前，如果您有任何需求，请随时与Tornos联系，无论您在西班牙、葡萄牙，还是在世界的各个角落。让我们一起“Turning Together”！

托纳斯西班牙团队和托纳斯集团首席销售官（CSO）Jens Thing参加了2022年西班牙国际机床展览会（BIEMH），托纳斯在展会上取得了巨大成功。



Pinces et embouts Zangen und Endstücke Collets and end pieces

for

LNS, TRAUB, FMB, IEMCA, CUCCHI
TORNOS, BECHLER, PETERMANN



ANDRÉ FREI ET FILS SA

Rue des Gorges 26
Tél. +41 32 497 71 30
www.frei-andre.ch

CH-2738 Court
Fax +41 32 497 71 35

Swiss DT系列新成员： Swiss DT 26/6 HP

一年前，Tornos在米兰举行的欧洲国际机床展览会(EMO)上推出了新一代Swiss DT系列机床。该系列机床自上市以来，深受不同行业制造商的好评。Swiss DT系列家族将很快迎来新成员——Swiss DT 26 HP，使这一颇受市场欢迎的产品系列更加完善。新产品推出后，该系列将能满足绝大多数车削零件的加工要求。Tornos将于2022年9月13至17日在德国斯图加特国际金属加工展（AMB）上首秀该款机床。

TORNOS

Tornos SA
Industrielle 111
CH-2740 Moutier
瑞士
电话: +41 32 494 44 44
tornos.com

Swiss DT系列是一款具有高性价比和强大功能的瑞士型车床，共有4种加工直径可选：

- 13 mm
- 25.4 mm
- 32 mm
- 38 mm

该产品系列具有相同的运动结构，新一代机型包括 2 个版本：HP 版（高性能版）和 S 版（标准版）。

- **HP版：**该版本机床的特点是主轴和背轴拥有完全相同的功率，并且在 Swiss DT 13 HP 和 Swiss DT 26 HP 标配有一个内置电导套。所有 HP 版机床都可选装“即插即用”的 B 轴模块。
- **S版：**该版本机床配有一个功率相对较低的背轴。但其它方面同样拥有 Swiss DT 系列的结构优势。

该系列机床的独特之处在于其高度灵活的模块化结构设计：主刀架可根据工件的加工要求进行调整；特别是，Swiss DT系列机床可容纳数量众多的动力刀，例如：

- 旋风铣削单元
- 多边形铣削单元
- 滚齿单元
- 分离器
- 钻削/铣削单元
- 高频主轴

模块化机床刀架设计，可实现最佳刀具安装方式。宽敞的机床工作区，为操作员提供更好的视野和易操控性。

两种运动结构：

Swiss DT 26提供五轴和六轴两个选项

Swiss DT系列机床配备久经验证的线性五轴运动结构。针对机床的加工直径和功率，Tornos工程师将刀架置于导套或主轴上方，确保高效排屑。通过五轴运动结构和TISIS的编程辅助，可以制造复杂工件。

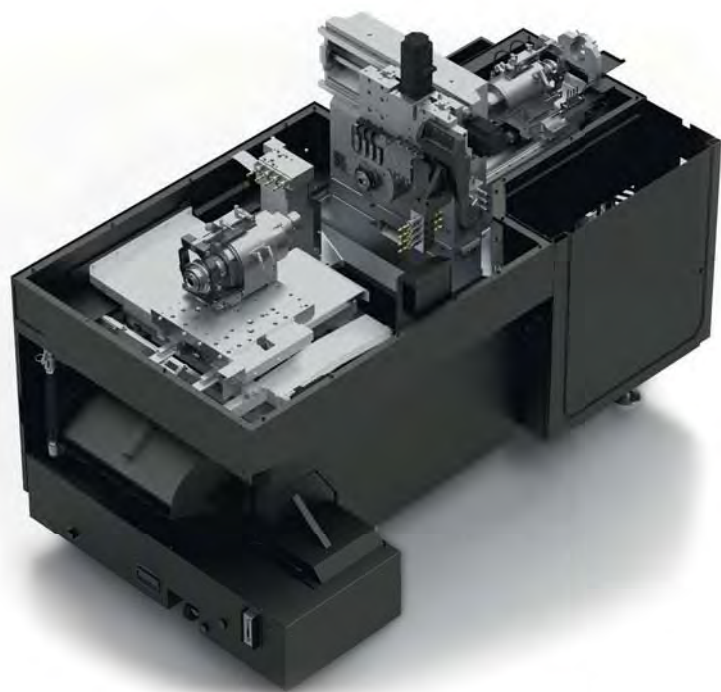
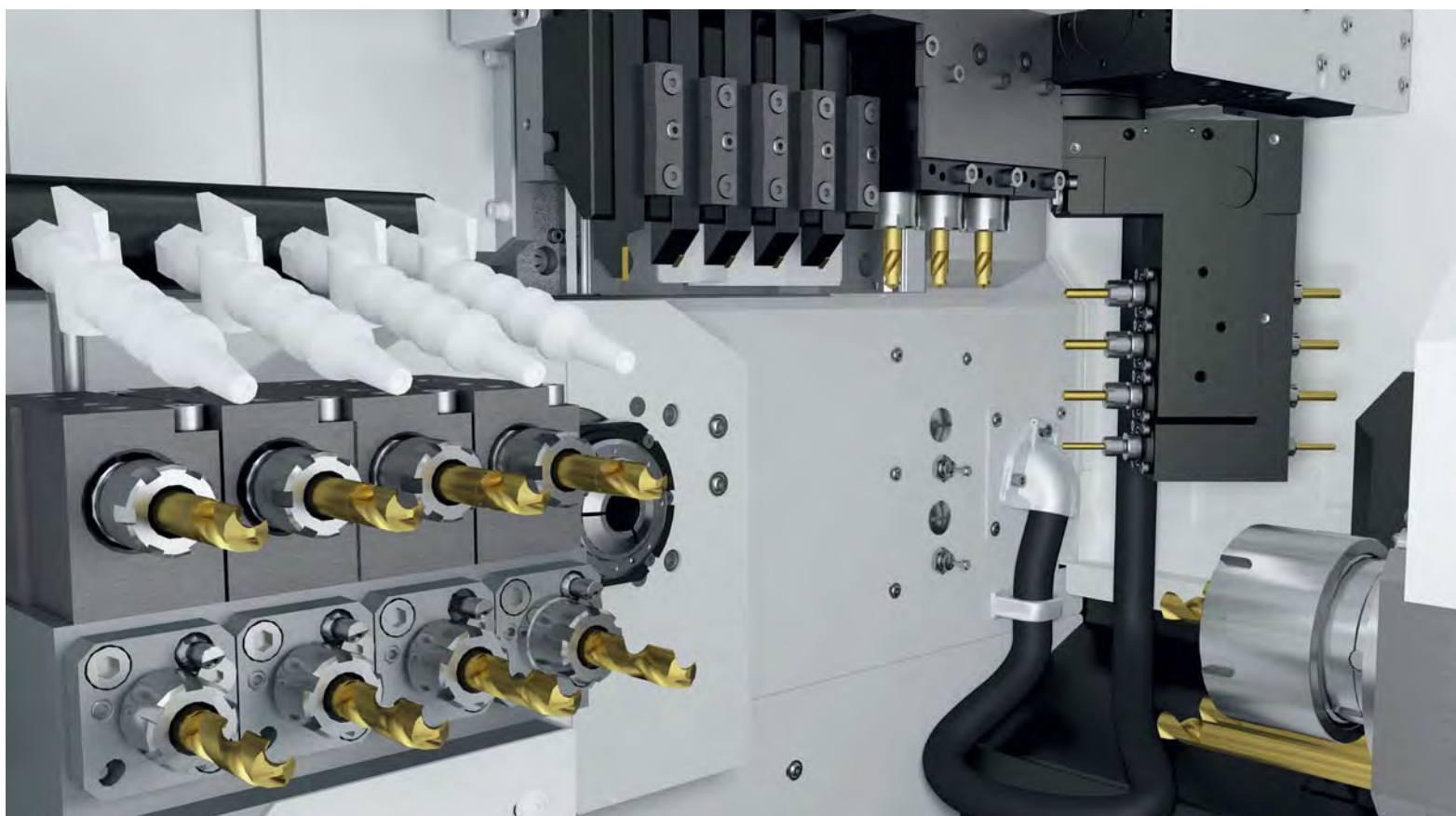
使用TISIS进行标准化编程

所有Tornos机床均可使用TISIS编程软件进行编程；Swiss DT机床还可配备连接套件包，对机床状态进行远程生产监控，让您能够追踪生产运行的进程、轻松监管车间。TISIS数据库包含所有刀具资源，从简单的车刀座到螺纹旋风铣刀具，甚至包括多边形刀具或铣削刀具。TISIS还整合了各种刀具的限制条件。因此，在选择刀具后，机床上仅激活可安装该刀具的位置。TISIS还对各种刀具之间的不兼容性进行管理直观引导用户；为每种刀具提供专用图像，便于用户识别。此外，在选择刀具后还会自动显示默认的几何形状。ISO编辑器在各信道之间自动同步代码，并使用语法高亮显示功能，使代码清晰可辨。



您可访问store.tornos.com
下载TISIS免费试用版。





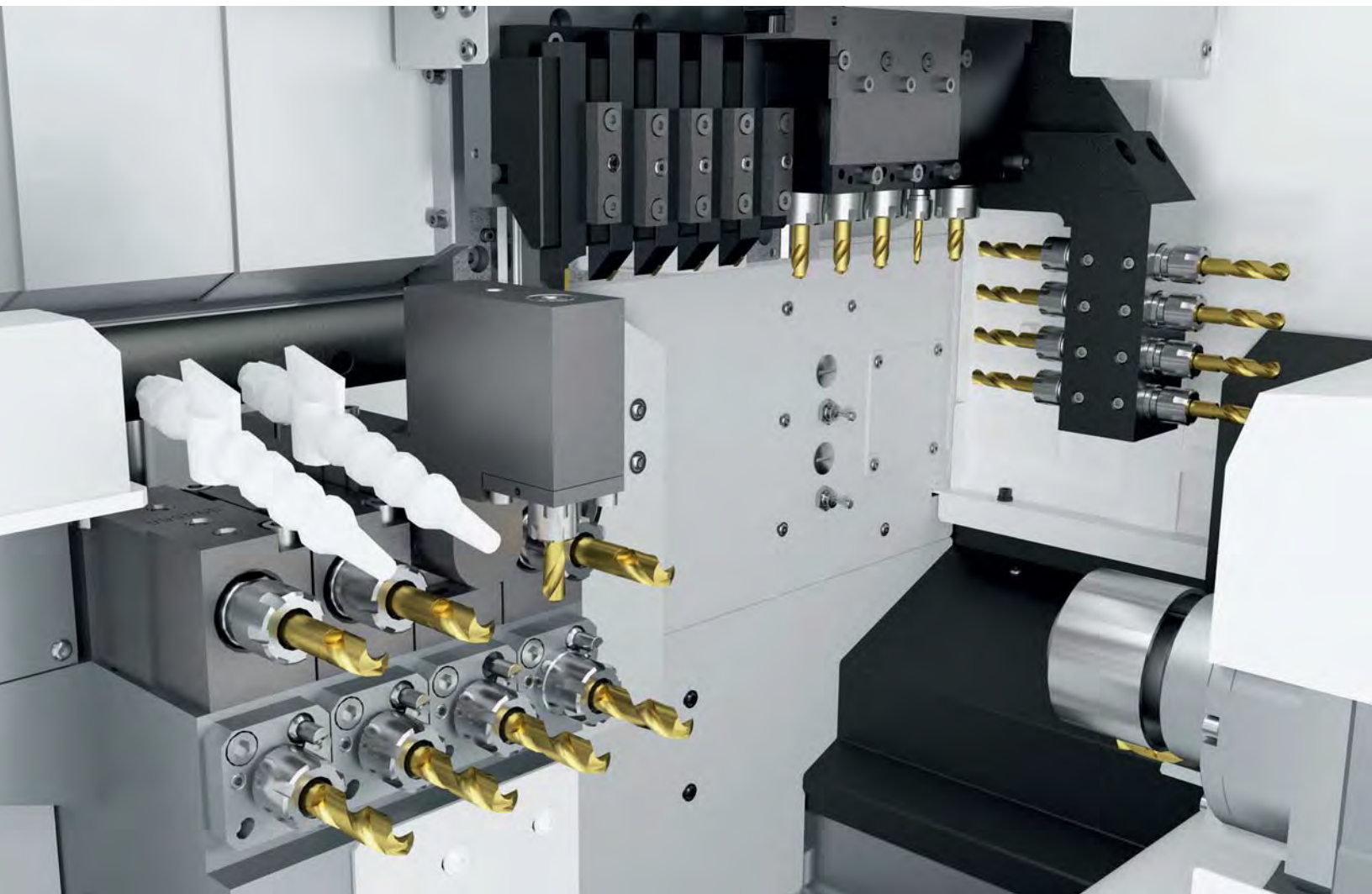
但还可以更进一步，在背轴操作中充分利用三根轴的数值设置。为此，*Swiss DT 26 HP*版本为背轴配备了Y轴。该轴直接安装在背轴支架上，进一步提升了机床性能。五轴运动结构的*Swiss DT 26*最多可容纳五把刀具，背轴配备Y轴的*Swiss DT 26/6*则扩展为六轴结构，最多可容纳八把刀具，其中四把为动力刀。为了充分利用Y轴的灵活性，机床还配备专为深孔钻削设计的刀座；这意味着背轴旁可放置四把刀具。另外还可选择双头动力刀模块。

绝佳的刚性设计

机床底座坚固，同类产品刚性最好的床身设计。采用经过有限元分析优化的铸铁材料打造，增强了刚性和减震效果，与其他同类机床相比，不仅具有更可靠的精度和表面光洁度，还延长了刀具使用寿命，让您快速获得投资回报。同时，可让用户选择更快的进给速度和主轴转速，加工更深的孔型。

高性能主轴

作为机床的核心部件，主轴历来是Tornos的研发重点。同样，26 mm和32 mm机型均配备兼容于Swiss DT 26、Swiss GT 26和Swiss GT 32等机床的





一体式ER 锥柄 舍弃式刀具

Ø10~Ø32mm



ER11
ER16
ER20

SA 26和SA 32主轴。这些主轴配备强劲的10.5 kW电机，可在整个转速范围内输出高扭矩：26 mm机转速范围为0 - 10,000 rpm，32 mm和38 mm机转速范围为0 - 8000 rpm。Swiss DT 13配备高动力5.0 kW主轴：只需零点几秒即可达到最高转速15,000 rpm。性能强大的主轴使Swiss DT成为最高效的“入门级”车床。值得一提的是，Swiss DT机床在带导套和无导套时均可工作。

即插即用B轴

根据工件要求，可为机床加装即插即用的B轴。安装B轴后，在主轴加工和背轴加工中，可加工复杂形状工件。该机床可配备三个ESX 11动力刀头，可进行主轴加工和背轴加工；还可选装第四个ESX 8动力刀头。此外，还可在B轴上安装高频刀具轴，进行细微加工或去毛刺加工。

这种出色的灵活性体现在Swiss DT系列产品设计的各个方面。例如，该机床赋予用户高度的自主性，可根据需要提供如排屑器、油雾分离器、零件收集装置以及独有的Robobar SBF棒料进给器等多种周边设备扩展机床能力。

tornos.com

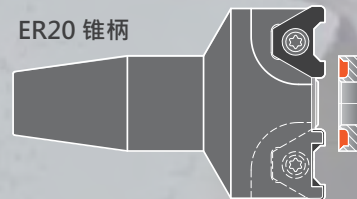
超出您的预期

“不仅解决了排屑问题，
我们还提高了效率。”



AMB
HALL 3
No.: 3E10

ER20 锥柄



- 铣削
- 中心孔
- 刻字
- 去毛边
- 倒角

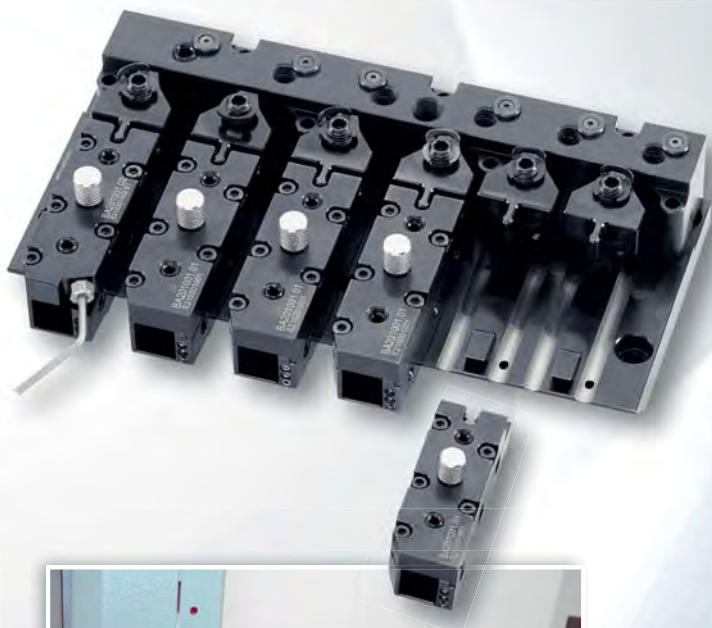


JIMMORE
International Corp.

E-mail: trade@jimmore.com.tw
https://nine9jic-tools.com.tw



台湾制造



刀架预设



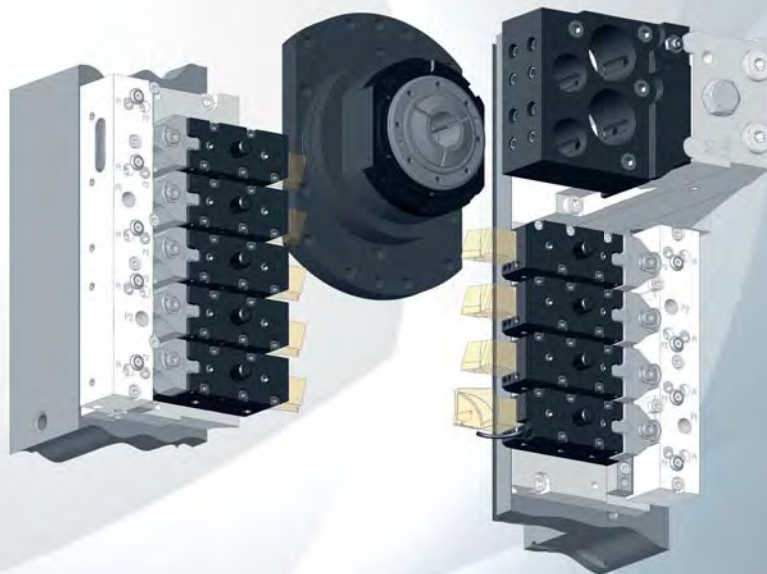
PRODUCTIVITY DRIVEN SOLUTIONEERING

降低换装成本. 最高的效率. 根据具体应用特制的解决方案.

用于TORNOS “SWISS-TYPE” 机器的GWS工具系统!

带柱式导向装置, 更换工具更快速

- 精确的定位和最高的重复精确度
- 可在机器外预设
- 可快速更换
- 标准式轴工具的使用不受刀具类型限制
- 目标精准的内置冷却剂输入最高可至100巴
- 模块化的GWS钻臂, 用于主轴和对置轴上的加工
- 简单且安全的操作(受伤危险降至最低)



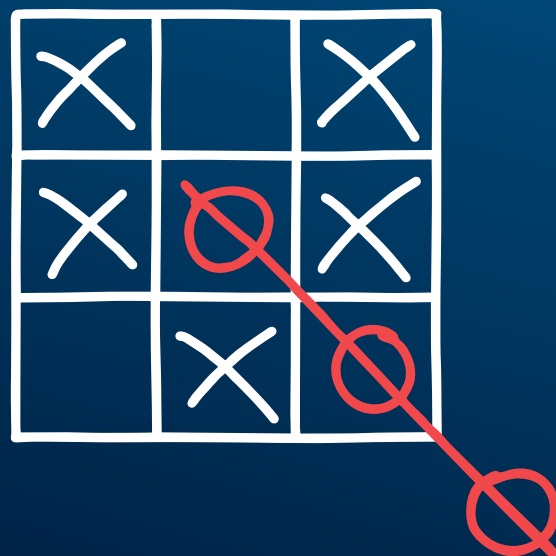
De nouvelles matières à décolleter ?

Nous avons toujours de nouvelles solutions à vous proposer.

*Neue Werkstoffe, die auf Ihrer Langdrehmaschine bearbeitet werden sollen?
Wir haben immer neue Lösungen für Sie.*



THINK
OUTSIDE
THE BOX



AMB
HALLE 1
STAND E11



mas-tools.de
LEONBERG



serge meister ⁺sa

PRECISION CARBIDE TOOLS



www.meister-sa.ch

新选装配置：

SwissNano 7 及新品 SwissNano 10

SwissNano 7在棒料车削领域树立了标杆，其六轴运动结构提供所有直线轴的数控设置。该设计理念的核心是安装在三个直线轴上的背轴，这种设计使机床的使用异常简单。为进一步提高SwissNano 7以及新品SwissNano 10的机械加工能力，Tornos的工程师们为该机的背轴加工以及位于背轴下方的刀架设计了两种新的选装配置。

TORNOS

Tornos SA
Industrielle 111
CH-2740 Moutier
瑞士
电话：+41 32 494 44 44
tornos.com

背轴装配8把刀具， 其中4把为动力刀具

机床的六轴运动结构及其三根线性轴上的单独背轴设计，实现了对机床的精确调整。之前机床的背轴加工设备最多可装配4把刀具，现在刀具数量增加一倍，最多可将8把刀具安装在机床上，其中4把为动力刀。背轴配置仍然是模块化设计，可随时根据工件要求进行调整，例如安装滚齿装置。





背轴下方的新电机

现在可以在背轴下方的刀架安装最多3把刀具。即将推出的该新选项能够将这三把刀用作动力刀，从而扩展 SwissNano 7及新品10的加工选项。



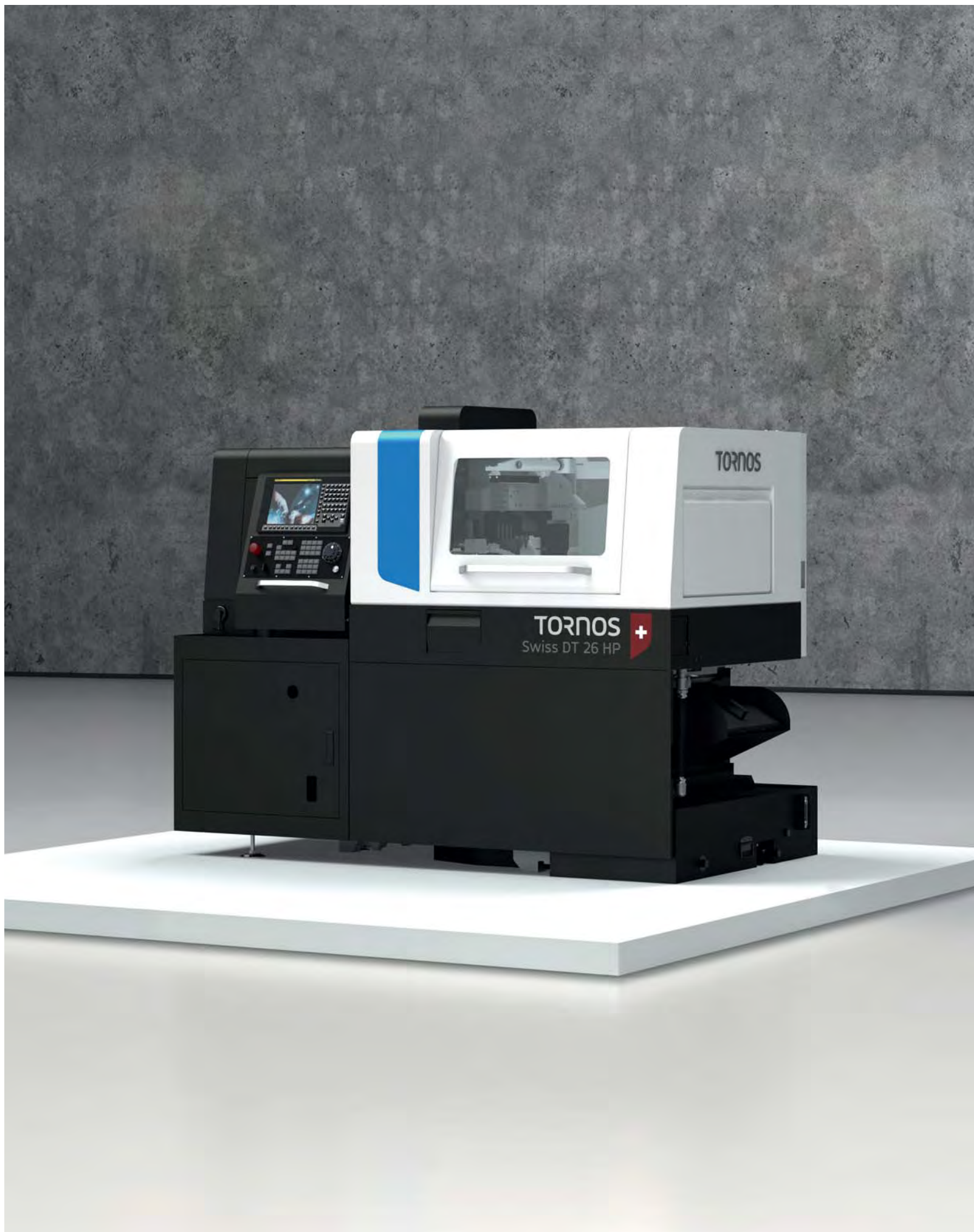
适用于所有SwissNano 7和新品 SwissNano 10的选装配置

新的选装配置既可安装在新型SwissNano机床上，也适用于现有版本机床。

更多信息请联系您身边的Tornos销售或代理商。

tornos.com

SwissNano 7和SwissNano 10
现在有两种新的可选配置。



4导向位置导套： 进一步提高灵活性的 新选项

导套有4个导向位置。但大多数人不知道的是，在工件加工位置上，这个导套适用从h9到h11不同等级精度的材料加工。而一般情况下，h11级车削棒料比h7或h8级（数值越低，精度等级越高）更易寻得，可以显著节约寻找材料的时间成本。4导向位置导套还可提升棒料进给的自动化率，根据用户需要对棒料执行自动导向、夹紧和松开，这在材料价格飞涨的今天尤其有用；如果涉及到昂贵材料的加工，由此可节省的材料成本将更为可观，优势明显。

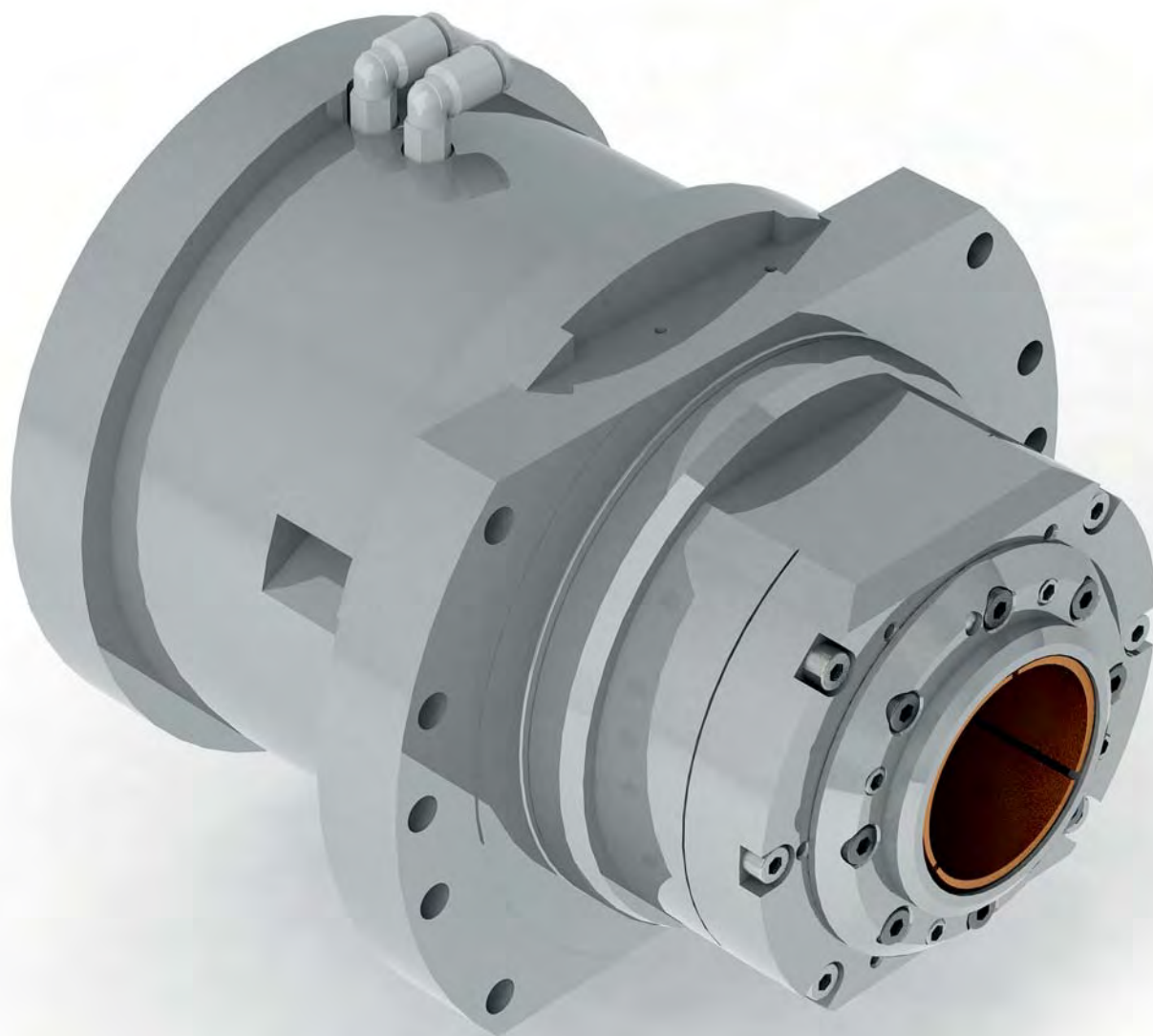
TORNOS

Tornos SA
Industrielle 111
CH-2740 Moutier
瑞士
电话：+41 32 494 44 44
tornos.com

现在，又一款可提供更大灵活性的4个导向位置导套上市：它不仅允许车削加工使用精度较低的材料，还可以根据要执行的操作进行精准调节。这种具有4个导向位置的旋转导套不但包含4导向位置导套所拥有的夹紧和松开功能，并且还有两个导向位置用于不同的设置。该装置可以旋转并由气动连接，通过M功能控制，允许打开和关闭活塞上的气压。更高灵活性满足实际操作需求，为棒料加工开辟了新的前景。

所安装机床需包含一系列电磁阀组成，“设置”位置可以由一个减压表进行调节，导套在前部更换，使用非常简单。4导向位置导套的另一个优势在于，对光洁度和精度要求较高的情况下，可以执行无间隙加工。

鉴于目前市场所面临的挑战，该解决方案可以快速交付；且4导向位置导套与机床适配性高、易于安装。



在原材料价格飞涨的今天，高度灵活的4导向位置导套对材料成本的节约优势格外显著。

优势

- 支持加工h9至h11级棒料，简化进给。
- 不需额外对棒料进行校直处理。
- 可自动根据棒料的不规则性进行调整。
- 充裕的夹紧长度能够有效地避免在棒料上留下夹痕；此外，该装置还能显著缓解导套内棒料震动的问题，提升棒料在加工过程中刚性的同时，确保了加工精度。
- 当使用容易“粘”在导套中的难夹持材料时（如钛），气动夹紧是理想的解决方案。
- 夹紧长度使棒料在准备好加工后向后移动（45毫米），从而确保其保持夹紧状态。这种特殊功能在生产接骨螺钉时特别有用。
- 进给系统：可以在导套内夹紧和松开棒料，并且随主轴和Z1轴前后移动，这意味着不需要使用支持刀座就可以实现进给。

了解更多信息，请联系您身边的Tornos销售或代理商

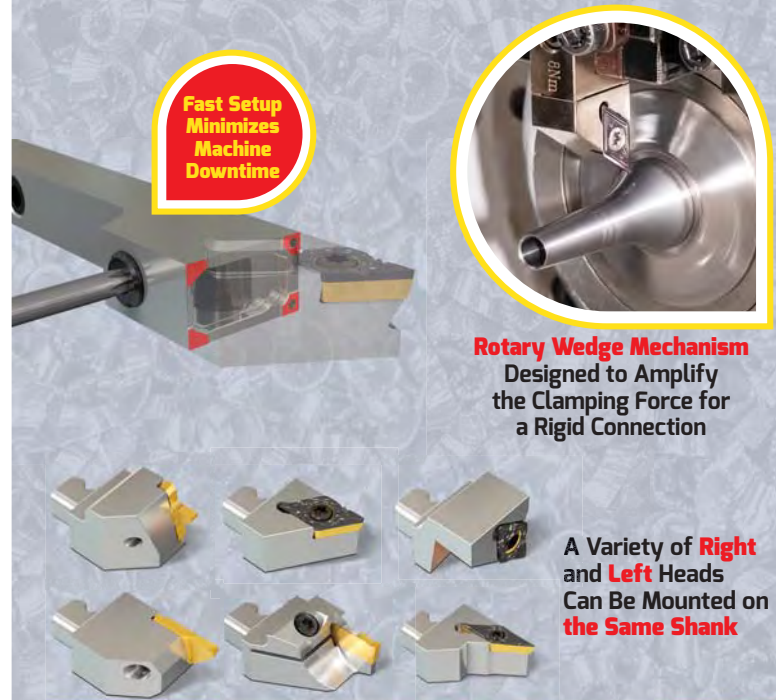
tornos.com



NEOSWISS
INDEXABLE HEADS

Modular Swiss-Type Turning Holder

New System for Swiss-Type Turning Machines with **Quick-Change Heads**. Features Minimum Setup Time.



NEOLOGIQ
MACHINING INTELLIGENTLY

Member IMC Group
ISCAR
www.iscar.com



HAROLD HABEGGER



Fabrique de machines Outillage

Harold Habegger SA

Route de Chaluët 5/9

CH-2738 Court

+41 32 497 97 55

contact@habegger-sa.com

- Filières à rouler
- Canons de guidage
- Filières à moleter
- Filières à galeter
- Canons 3 positions

- Gewinderolleisen
- Führungsbüchsen
- Rändel
- Glattwalzeisen
- Führungsbüchsen 3 Positionen

- Thread rolling dies
- Guide bushes
- Knurling dies
- Burnishing dies
- Guide bush 3 positions

www.habegger-sa.com



starrag

bumotec

探索

12种配置的精加工解决方案

191neo

为数字化转型做好准备

路演

SIMODEC

法国国际机床展SIMODEC · 3月8日 - 11日于巴黎

TGOLD

意大利TGOLD珠宝展览会 · 3月17日 - 21日于维琴察

SIAMS

瑞士微型技术贸易展SIAMS · 4月5日 - 8日于于穆捷

GTMA

爱尔兰GTMA展会 · 6月15 - 16号于利默里克

OMTEC

美国OMTEC展会 · 6月14日 - 16日于芝加哥

EPHJ

瑞士国际微技术及制表珠宝业技术展EPHJ · 6月14日 - 17日于日内瓦

IMTS

美国芝加哥国际机床展 · 9月12日 - 17日于芝加哥

AMB

德国斯图加特金属加工展览会 · 9月13日 - 17日于斯图加特

MICRONORA

法国精密工业加工展览会 · 9月27日 - 30日于贝桑松



未来的表现



即将举办的斯图加特AMB展和芝加哥IMTS展是今年秋季机床行业的两场盛会，吸引了众多参观者。

策马扬鞭正当时：

Tornos将亮相斯图加特AMB展和芝加哥IMTS展

“We are ramping it up”。传奇的瑞士型主轴箱移动式自动车床和多主轴机床制造商——托纳斯，将以此为口号亮相9月13至17日在德国斯图加特举办的国际金属加工展览会(AMB)，托纳斯展台位于4号馆A 11展位。就在一天后的同一周，9月12至17日，托纳斯将继续亮相美国芝加哥国际制造技术展(IMTS)。

TORNOS

Tornos SA
Industrielle 111
CH-2740 Moutier
瑞士
电话：+41 32 494 44 44
tornos.com

托纳斯诚邀现有客户和潜在客户参观今年秋季机床行业的两场盛会。德国斯图加特国际金属加工展览会(AMB)将于9月13至17日在斯图加特召开，国际制造技术展览会(IMTS)则将于9月12至17日在美国芝加哥举行。这些线下展览会，有利于交流和谈判，是Tornos展示产品和技术的重要机会。在经历了两年的新冠疫情大流行、只能隔着屏幕进行线上交流之后，我们都需要重新体验与客户面对面沟通、面对面对话的乐趣。

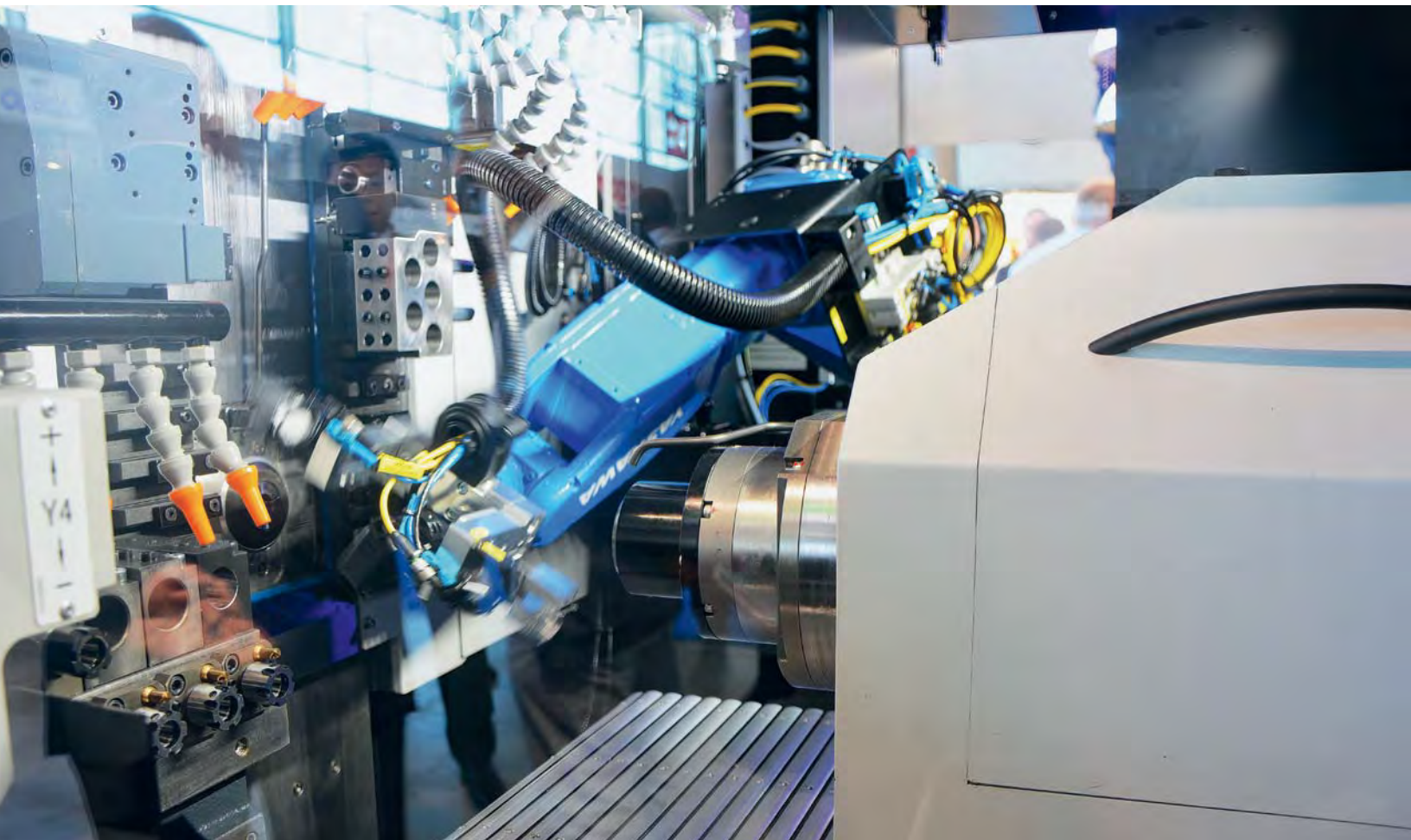
在全球新冠疫情大流行期间，德国市场对于传统车床制造商而言失去了活力，但是今天，Tornos重新回到这里。在AMB展会上，Tornos将发布一项面向德国市场的新活动，向市场证明：在数控多主轴机床

上制造牙科植入物，是比传统加工方法更为经济的选择。*MultiSwiss*多主轴自动车床是Tornos革命性的创新产品，在2012年推出市场后，已经证明了其技术的卓越性。这种多主轴机床能够取代多达五台传统主轴箱移动式车床，显著减少占地面积的同时，提高了每平方米的生产力。机床编程操作简单，即使没有经验的操作人员也能获得出色的结果。液压静态主轴系统实现了优异的表面光洁度，是牙科医学的理想之选。

不仅在医疗和牙科技术领域，Tornos在汽车行业也起着举足轻重的作用。将在AMB展会上首发的六轴瑞士型车床*Swiss DT 26 HP*，以及微米级精度的专业加工利器*SwissNano 10*就是证明。*SwissNano 10*是继其姊妹款*SwissNano 4*和*SwissNano 7*在微加工领域，尤其是

制表和电子行业已取得巨大成功后的加大版。这款机床的棒料加工直径扩展到10 mm，使其在满足极为严格的精度要求下，能够制造更大尺寸的零部件。六轴设计使*Swiss DT 26 HP*在灵活性和生产力方面跃上新的台阶，并且还为了满足电动交通工具领域的需求进行了专门设计。参与此次展会的展品中还包括托纳斯高级加工解决方案*SwissDECO 36 TB*和*Swiss GT 26*。这两款机床在加工高度复杂而又对质量有高标准车削件时具有高经济效益和可靠性。

上述所有参展机床都将在展会上进行切实展示，这正对应了“We are ramping it up”的承诺。诚邀所有参观AMB展会的观众到访位于4号厅A 11展位的Tornos展台。



在紧随其后的芝加哥国际制造技术展上（IMTS），Tornos将在南部展馆338578展位进行更大面积的展示。展台布置将沿用AMB展示方式，例如，在MultiSwiss 6x16多主轴自动车床上制造牙科植入物。观众将能够了解托纳斯的最新创新成果，包括将在展会上展示其惊人加工能力的五轴瑞士型自动车床Swiss DT 26 HP，以及将现场演示牙科植入物加工的SwissNano 7。

Tornos的销冠之一、推出市场已逾25年的DECO 10产品，在经过翻新升级后，也将在本次展会上亮相，这位“客座明星”的出场一定会让参观者兴奋不已。已经拥有这款机床的客户，也将有机会用已有的旧机床折价换购一台重新设计的高性能版本。

乘势而上千帆竞，策马扬鞭正当时。经过如此久的防疫隔离后，Tornos期待与您相聚在斯图加特AMB展及芝加哥IMTS展。让我们一起“Turning Together”！

tornos.com





托纳斯北美和巴西分公司运营总监
Naiane Nunes女士在托纳斯圣保罗首
家客户中心开业典礼上。

进军 巴西市场

Tornos巴西圣保罗客户中心盛大开业。巴西工业机械和设备进口企业协会（Abimei）负责人在开业典礼上发言并做了相关报告，托纳斯现场展示了Swiss DT 26 HP、Swiss GT 13和SwissNano 7等系列机床。晚上，巴西最著名的流行摇滚乐队之一——Jota Quest乐队献上独家演出，嘉宾在乐队的歌声中度过了一晚美好时光。

TORNOS

Tornos SA
Industrielle 111
CH-2740 Moutier
瑞士
电话: +41 32 494 44 44
tornos.com

2022年7月21日将在巴西工业史上留下重重一笔——这一天，Tornos在巴西正式开设了首家客户中心。为庆祝这一盛事，公司举行了两场重大活动，邀请了客户、供应商、合作伙伴和全国媒体参加。托纳斯北美和巴西运营总监Naiane Nunes女士表示：“2020年，我们重回巴西。当时，我们决定开设一家公司，将瑞士技术引入巴西本土，加强与巴西工业的联系，同时为相关企业提供支持并带来机遇。

今天我们举办这些活动是因为重视工业在巴西的巨大潜力，并且庆祝公司在巴西取得的积极成果。”Tornos集团首席执行官（CEO）Michael Hauser先生和集团首席销售官（CSO）Jens Thing先生也出席了这两场活动。



从左至右: 托纳斯北美和巴西分公司运营总监Naiane Nunes、
技术工程师Daniel Xavier de Moura、销售管理和支持部门
Mayara Wachsmann、托纳斯集团首席执行官Michael Hauser和托纳
斯集团首席销售官Jens Thing。



开放日

在开放日活动上，巴西工业机械和设备进口企业协会 (ABIMEI) 执行主席 Paulo Castelo Branco先生发表了演讲，他谈到当前的经济形势和行业机遇，“这次活动非常棒，因为它完全符合我们在ABIMEI一直履行的使命——促进高科技公司在巴西的建立，让我们的行业实现技术更新，促进国家的再工业化战略。” Tornos应用工程师Ricardo Machado Fagundes Oliveira为来宾介绍了托纳斯系列产品线，之后Tornos团队向来宾进行了展机操作演示：Swiss DT 26 HP、Swiss GT 13和 SwissNano 7。

这个专为客户、合作伙伴和技术培训而创建的新空间，是为了满足全国市场的需求。“我们的目标是更加贴近客户。毕竟，巴西国内已有多台Tornos机床正在运行；并且，我们也希望为巴西机械加工和制造市场的增长和发展做出贡献，” Nunes如是说。

这个占地300平方米的客户中心距离巴西主要空港枢纽坎皮纳斯 (Viracopos) 国际机场仅10分钟车程，展示了托纳斯各系列产品中的主要机型，同时设置了培训区、休息室以及专供合作伙伴、供应商和客户使用的会议场所。托纳斯训练有素的专业人员随时待命，满足每位客户的特殊需求。“培训空间的设置，旨在促进该地区劳动力市场的发展与专业化程度的提高，因为每个公司和部门都有自己的要求，” Nunes介绍说。凭借完善的基础设施，该空间每次培训最多可容纳10人。



托纳斯集团首席销售官（CSO）Jens Thing先生表示，巴西是世界第九大经济体，也是拉美最重要的机械加工市场。“随着市场的不断增长，整个行业也在对最先进的机械和工具进行投资。通过新开设的客户中心，托纳

斯更加贴近这个蓬勃发展的市场以及这些公司，并已经准备好用我们堪称传奇的行业经验、尖端技术的先进产品和以客户为中心的服务宗旨为他们提供支持。”





WHO ELSE?

最有效的节省
高达 **40%**
制造成本的方式。

AMB 2022
1号厅/
1A69展台

schwanog.com





盛大开业

当晚，在盛大的开业仪式上，托纳斯为嘉宾准备了丰盛的晚宴、酒饮和抽奖活动；巴西最著名的流行摇滚乐队 *Jota Quest* 也为开业仪式奉献了精彩的演出，近距离欣赏这样一场独家演出无疑是一种享受。“很高兴能够接待我们的所有来宾，并庆祝每一位伙伴的成功，无论是老客户、新朋友、合作伙伴、服务提供商，还是拥有共同梦想的团队，” Nunes 表示。

Tornos集团首席执行官（CEO）*Michael Hauser* 则说，每次来到巴西都会令他非常兴奋，“我对公司在巴西市场的持续投资感到自豪。Tornos和巴西正在携手迈向激动人心的未来。我之所以说‘激动人心’，是因为这里的未来充满希望，Tornos非常自豪能够成为其中一员。”

tornos.com





从1993年成立，Microprecision就与托纳斯合作，并对托纳斯给予了充分的信任。

*Microprecisione*与Tornos
共同努力在

种植牙领域取得了巨大成功

正如患者对于治疗疾病的器械给予的信任，医疗器械制造商对于加工这些器械的机床生产商也同样信赖有加。投身于全球骨科事业、致力于制造高精度、高品质医用钻头、丝攻、扩孔钻和各种导针和螺钉的Elos Medtech（医乐世医疗）是享誉全球的医疗器械开发商、制造商，他们也将信赖托付于Tornos瑞士型车床。



Microprecisione Srl
Via Cavani 120
41123 Modena
Italy
电话: +39 059 333 368
info@microprecisione.com
microprecisione.com

可靠性、高质量和稳定性是Microprecisione秉承的三个信条。Microprecisione总部位于意大利中北部艾米利亚-罗马涅大区 (Emilia Romagna region) 中心的摩德纳市 (Modena)，该公司在生产中一直使用市场上最好的材料。

Microprecisione总经理Antonella Ciarmoli介绍说：“我们与牙科和生物医学领域的专业公司合作，生产具有卓越质量和可靠性的创新产品。得益于我们的高素质团队，我们设计、开发和制造尖端种植牙系统，并使用最先进的技术来保证我们产品的卓越质量。”

“Tornos始终是一位可靠的合作伙伴，一直陪伴着我们成长，并在我们生产种植牙及修复领域的重要部件时提出宝贵的建议。”

服务专业客户的经验

Microprecisione在摩德纳市设立总部已有近三十年的时间。多年来，Microprecisione公司不断提高加工设备的质量和技术，如今已在摩德纳地区展现出卓越的机械化生产能力。

自成立之初，Microprecisione就专注于牙科领域，专门为第三方生产种植牙和牙科附件。由于对产品升级与机床拓展的不断投资，公司始终走在行业技术发展的前列。公司目前拥有42名员工。

2021年，该公司在Via Cavani 120设立了新的总部，同时保留了位于Via Del Tirassegno的原生产基地，为这两个工厂配备了全套自动化数控车床和加工中心，能够充分满足客户的个性化需求。

现代科技与多年积累的丰富经验相结合，令Microprecisione在业内一枝独秀。

公司从一开始就对Tornos给予了充分的信任。其目前设备中拥有超过12台的Tornos机床，除了少量较早型号——Tornos的DECO 13和Gamma机床仍在服务于Microprecisione，Microprecisione目前的大部分机型为Tornos的最新高端产品——EvoDECO机床。

Antonella Ciarmoli解释说：“自1993年成立以来，我们的公司实现了指数级增长。例如去年，我们的营业额增长了45%，接近900万欧元，而且我们已经订购了新的Tornos机床 – 当然是EvoDECO。”



Tornos与Microprecisione紧密合作的其中一个关键因素是Tornos区域经理Massimo Lonardi的出色能力与专业精神。

“Tornos始终是一位可靠的合作伙伴，一直陪伴着我们成长，并在我们生产种植牙及修复领域的重要部件时提出宝贵的建议。” Antonella Ciarmoli强调说，

“Massimo Lonardi一直在帮助我们选择合适的设备，数年的合作表明这是一位可靠的合作伙伴，始终可以满足我们公司的需求。

我们对这一成功合作感到非常高兴。”

Microprecisione始终坚信，基于信任和可靠的合作关系是非常必要的。Microprecisione的员工流失率很低。Antonella Ciarmoli本人已经在那里工作了27年；她解释说：“对于一个女人来说，在男性处于主导地位的环境中工作并不容易。这是一个真正的、持续的挑战，因为你通常要比男人做得更好才能证明自己的能力。也就是说，在创始合伙人Ferigo Renzo和Mucchi兄弟的支持下，通过充分调动具有凝聚力和出色能力的团队共同努力，我们致力于通过实施旨在发展和壮大公司的战略为客户找到解决方案。

我对目前的总经理职位非常满意，这让我能够不断地了解最新的创新成果和不断变化的技术。”





Microprecisione使用托纳斯EvoDECO 16
机床生产类型多样的牙科种植体。



种植牙系统和牙科假体

Microprecisione生产各种各样的牙科植入体，可以满足行业内专业人士的不同要求。Microprecisione还提供各种高档材料制成的高品质假体部件和手术器械。此外，公司还设计和开发个性化解决方案，以满足从小型公司到大型牙科诊所等不同客户的特别需求，并且提供高效的创新解决方案，旨在让客户100%满意。在过去数年中，Tornos机床的多功能性使其还能够加工汽车和航空航天领域以及印刷和粘接系统的零件。

始终制造超越客户期望的产品

Microprecisione为种植牙行业生产各种牙科产品，并设计和创建定制解决方案，以满足每位客户的要求。

公司根据图纸或样品制造产品，并经常与客户合作解决可能妨碍产品正常运行的问题，从设计阶段开始便与客户密切合作，提供帮助和建议。

Microprecisione的主要目标始终是为客户提供超出预期的产品质量，得益于专业的技术团队以及先进的计算机轮廓投影仪，可以确保整个制造过程的卓越质量控制。

microprecisione.com

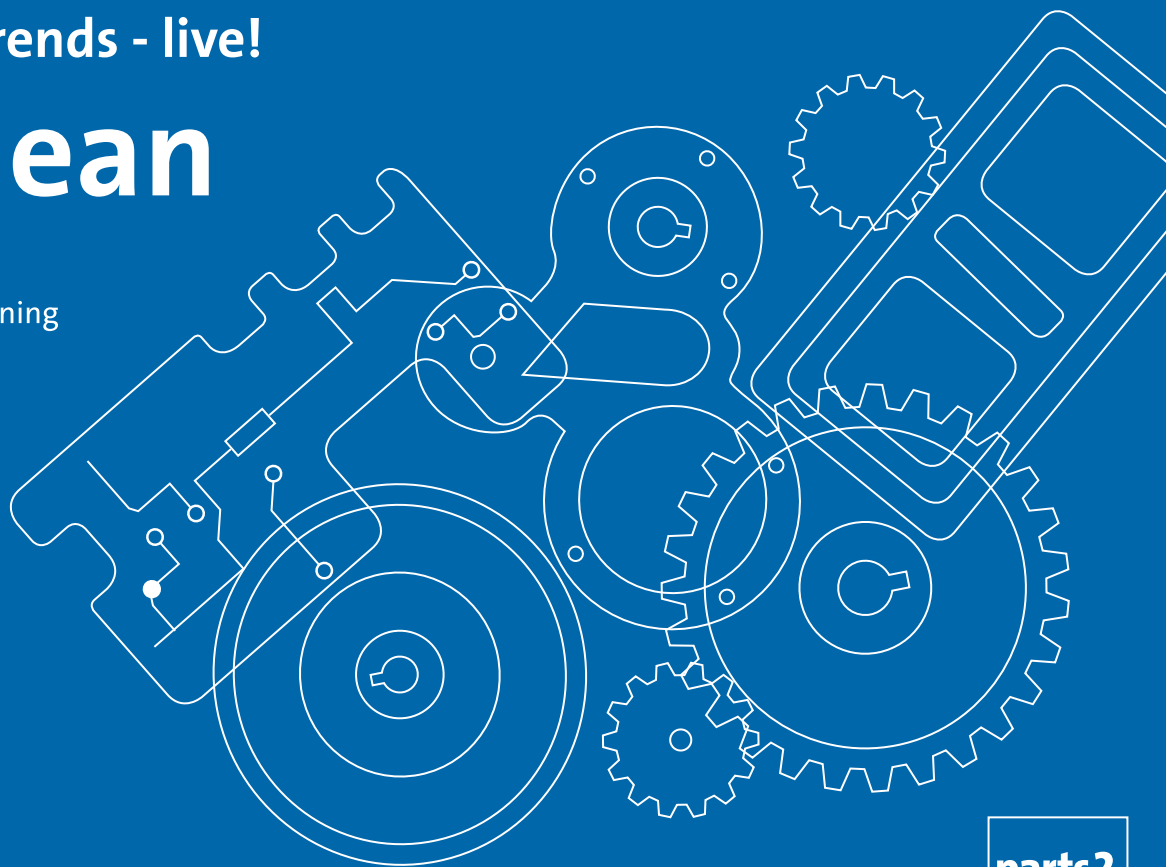
Discover the top trends - live!

parts2clean

International trade fair for
industrial parts and surface cleaning

11–13 October 2022
Stuttgart • Germany

www.parts2clean.de/en



Deutsche Messe

Quality needs perfection

**parts2
clean**



正确的旋风铣技术 确保了卓越的医疗性能

探索 HORN

卓越的性能始终是最佳加工工艺和完美刀具结合的结果。
为了实现这一目标，HORN 结合了尖端技术、性能和可靠性。



会议地点



2022年9月13-17日
1号馆 | 1J10展台

horn-group.com



Challamel Hervé是家族企业。成立于1970年，最初由Hervé Challamel本人经营，现在由其儿子Fabien管理。

Challamel Hervé:

快速、可靠、高精度

Challamel Hervé 是一家小型但极具活力的公司，其总部位于法国东部上萨瓦省（Haute-Savoie）。该公司为自己设定的使命宣言非常清楚：关注生产到极致，确保各种加工工件获得无可挑剔的质量。近年来，Challamel 创下了客户零工件退货的记录。



SARL Challamel Hervé
1034 Avenue de Colomby
74300 Cluses
法国
电话：+33 (0)4 50 98 93 64
fchallamel@gmail.com
fchallamel.wixsite.com

该公司由 Hervé Challamel 先生于 1970 年创立，他是现任董事 Fabien Challamel 的父亲。2015 年，Fabien Challamel 先生继承了父亲的事业，成为公司的管理人。在成立之初，公司的核心业务主要是根据草图在转盘机床上生产零件。该项业务目前仍然是公司的核心竞争力之一：现在 Challamel Hervé 公司仍然使用多台转盘机床，每年批量生产 5,000 到几百万个直径从 6 到 25 毫米的零件。除此之外，Challamel 公司还提供针对各种材料在数控机床上加工成品工件的业务，批量从 5 件到 10,000 件不等。

Challamel Hervé 管理划分为 4 个核心部分：

- 销售
报价：可行性研究，风险分析
- 计划
规划、采购材料和刀具，ISO 编程

- 生产

根据实际成本规划、交货期限和质量完成既定目标

- 质量控制

产品验收、文件归档

一直以来, Challamel公司的主要业务是面向汽车行业, 所以公司的质量体系管理模式是针对汽车行业的严格高质量要求量身定制的。2008年, Challamel公司向质量认证体系 ISO 9001 的认证迈出了第一步。

创新的业务管理模式

Challamel公司制定的业务管理模式是公司发展的有利保障。员工一旦接受一项报价的委托则将全程负责跟踪把控。他不仅负责计划和生产, 并且全程监控整个制造过程。该员工同时还将全程执行严格的质量控制标准, 因为质量控制就是公司核心价值的体现: Challamel公司对质量的不懈追求使其在众多竞争对手中突显出特有的优势, 公司对质量保证措施的定义确定为持久、严格的坚持执行。

Challamel公司所加工的工件通常非常复杂, 但Challamel公司却总能在既定的时间内加工完成——这要归功于 Challamel 公司高度专业的知识储备。

“基于对加工循环时间的计算, 我们的客户可以针对自己工件要求进行极其精确的研究, 这给了他们真正的竞争优势”

深思熟虑、利润可观的投资

2020年, Challamel 公司决定购置一台 Tornos Swiss DT 26机床, 他们知道这台机床可以大幅扩大公司的加工能力并极大提高生产效率。技术成熟的Swiss DT 26 所拥有的运动学特性使该机的5个直线轴性能出众。所配置的高性能主轴, 其功率超过 10.5 kW 用于主副轴加工。



今天，激烈的竞争环境迫使很多零件加工商不得不应对众多的挑战：他们必须要在很多不确定的情况下快速响应客户的要求。在这种大环境下，能够对任何需求做出快速响应是非常重要的竞争优势。*Swiss DT 26*就是满足这样要求的理想机型，它的模块化加工区域能够满足多样化的加工需求。一方面，该机在一台机床上集成了各种加工功能，使用该机不仅可以缩短加工循环时间，还能极大地提高生产质量。另一方面，由于其强大的多功能选项配置优势，使得该机具有高度的灵活性。例如：通过灵活配置高压泵，可实现高效的机床加工切屑排除管理。*Tornos Swiss DT 26*的添置，极大地提升了 *Challamel* 公司在市场上的竞争力。



扫描二维码，
查看视频资料：

<https://youtu.be/hc95fverFCA>

TISIS：宝贵的盟友

Tornos TISIS 软件的应用能够使机床获得快速启动速度。“基于对加工循环时间的计算，我们的客户可以针对自己工件要求进行极其精确的研究，这给了他们真正的竞争优势，” *Fabien Challamel* 先生说道。同时，*TISIS*还可以提前对加工过程进行编程。

成果喜人

*Challamel*公司购置*Swiss DT 26* 最初旨在拟合公司各部门各种不同的需求，但很快因为该机非凡的加工优势，使得 *Challamel*公司不断获得了新的市场。同时 *Challamel*公司的操作人员对该机床的性能熟悉后，他们几乎可以在*Swiss DT 26*上使用任何金属棒料加工出绝大多数工件。

“我们是 *Arve valley* 分包链中的一环。我们一直在不断开发，能够加工结构非常复杂的部件，并可以在极短的时间内实现无可挑剔的工件质量，” *Fabien Challamel*先生总结说。

fchallamel.wixsite.com



WIBEMO

CLAMPING SYSTEMS | MECHANICAL COMPONENTS



EXTENSO™
COLLET



FIT™
COLLET

CROCO™
COLLET



FEED™
COLLET



WIFEX™
COLLET



MOWIDEC-TT™
CENTERING SYSTEM

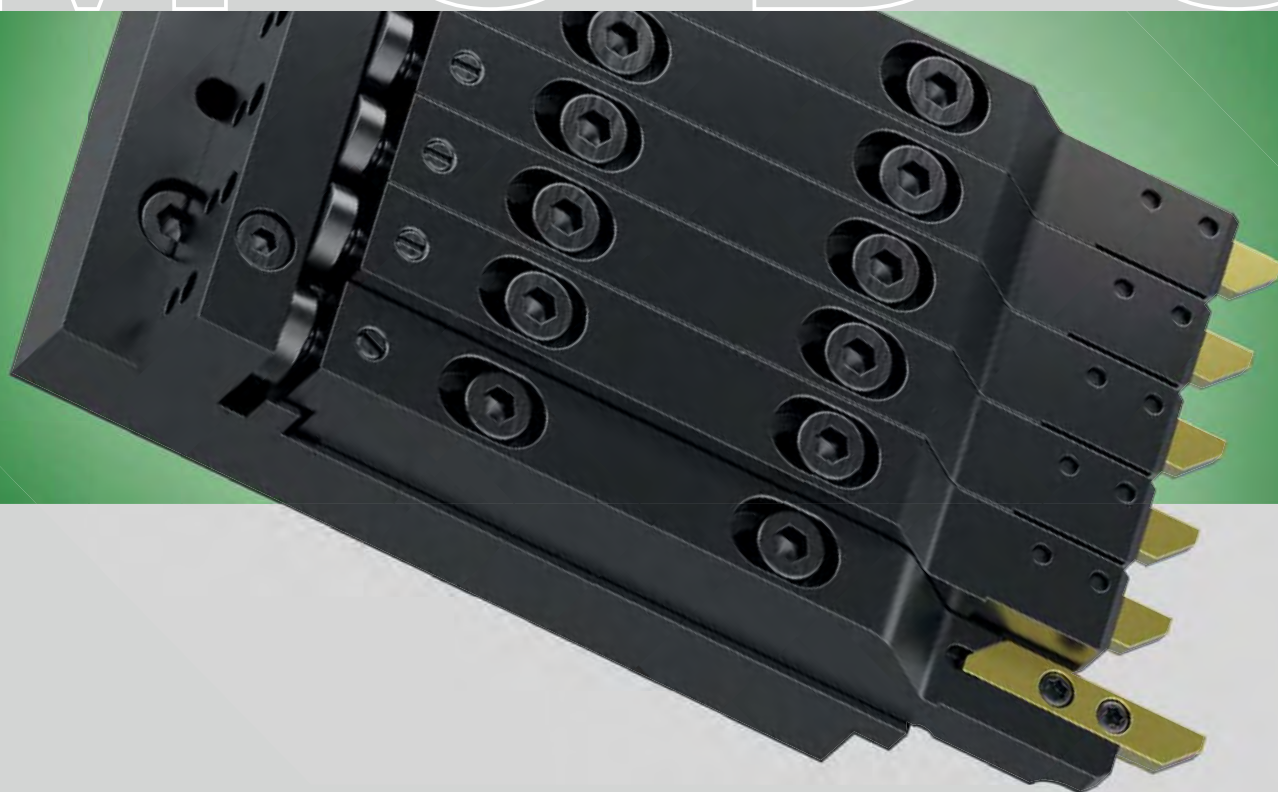


TECHNICAL ASSISTANCE | SHORT LEAD TIMES | LARGE STOCK OF BLANKS | SINGLE PIECE AND SMALL SERIES

APPLITEC
SWISS TOOLING



MODU



Compatible with the new

SwissNano 10

WWW.APPLITEC-TOOLS.COM

TORNOS

IMTS2022

SEPTEMBER 12 - 17, 2022 • MCCORMICK PLACE • CHICAGO

Booth
#338578

AMB

International exhibition
for metal working

Hall 4
Stand A11



SAY HELLO TO THE New SwissNano 10

THE PERFECT 10