

SE SERIES

FEATURES

- * Various high power inductors are superior to be high saturation for surface mounting.
- * Packed in embossed carrier tape and can be used by automatic mounting machine.

特性

- * 具有高功率、低阻抗、大电流通过之特性。
- * 卷轴、编带包装，适用于表面贴装设备。



ORDERING CODE(标志示例)

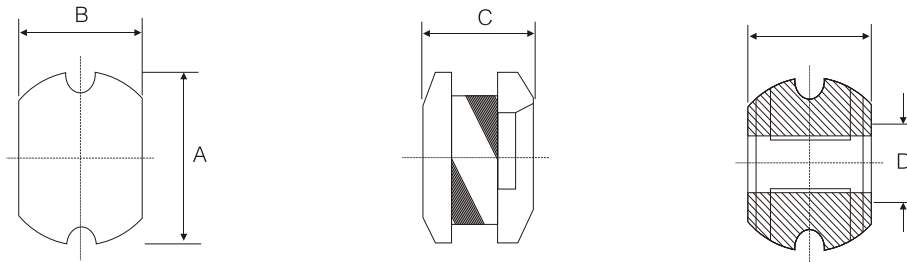
SE 4532 - 1R8 1R8
(1) (2) (3) (4)

J: $\pm 5\%$ K: $\pm 10\%$ L: $\pm 15\%$
M: $\pm 20\%$ P: $\pm 25\%$ N: $\pm 30\%$

- (1)Type
(2)Dimensions
(3)Inductance
(4)Inductance Tolerance

类型
尺寸
电感量
电感量公差

Shape and dimensions(形状尺寸)



Unit:mm

TYPE	A	B	C	D(DEF)
SE3521	3.5 \pm 0.3	3.0 \pm 0.3	2.1 \pm 0.3	1.0
SE4532	4.5 \pm 0.2	4.0 \pm 0.2	3.2 \pm 0.3	1.2
SE5845	5.8 \pm 0.2	5.2 \pm 0.2	4.5 \pm 0.3	1.5
SE7835	7.8 \pm 0.2	7.0 \pm 0.2	3.5 \pm 0.3	2.1
SE7850	7.8 \pm 0.2	7.0 \pm 0.2	5.0 \pm 0.3	2.1
SE1040	10.0 \pm 0.2	9.0 \pm 0.2	4.0 \pm 0.3	2.5
SE1054	10.0 \pm 0.2	9.0 \pm 0.2	5.4 \pm 0.3	2.5

SE3521 SERIES

PARTNO.	L(μH) INDUCTANCE	L TEST FREQUENCY	DCR(Ω)MAX	IDC(A)MAX
SE3521-100K	10	2.52MHz	0.23	0.760
SE3521-120K	12	2.52MHz	0.27	0.685
SE3521-150K	15	2.52MHz	0.31	0.635
SE3521-180K	18	2.52MHz	0.41	0.525
SE3521-220K	22	2.52MHz	0.47	0.500
SE3521-270K	27	2.52MHz	0.66	0.405
SE3521-330K	33	2.52MHz	0.76	0.380
SE3521-390K	39	2.52MHz	0.85	0.355
SE3521-470K	47	2.52MHz	0.97	0.330
SE3521-560K	56	2.52MHz	1.25	0.290
SE3521-680K	68	2.52MHz	1.45	0.275
SE3521-820K	82	2.52MHz	1.85	0.235
SE3521-101K	100	1KHz	2.20	0.220
SE3521-121K	120	1KHz	2.90	0.185
SE3521-1S1K	150	1KHz	3.40	0.170
SE3521-181K	180	1KHz	3.90	0.165
SE3521-221K	220	1KHz	4.50	0.155
SE3521-271K	270	1KHz	6.00	0.135
SE3521-331K	330	1KHz	7.00	0.125
SE3521-391K	390	1KHz	7.80	0.115

SE4532 SERIES

PARTNO.	L(μH) INDUCTANCE	L TEST FREQUENCY	DCR(Ω)MAX	IDC(A)MAX
SE4532-1R0M	1.0	7.96MHz	0.033	3.80
SE4532-1R4M	1.4	7.96MHz	0.038	3.30
SE4532-1R8M	1.8	7.96MHz	0.042	2.91
SE4532-2R2M	2.2	7.96MHz	0.047	2.60
SE4532-2R7M	2.7	7.96MHz	0.052	2.43
SE4532-3R3M	3.3	7.96MHz	0.058	2.15
SE4532-3R9M	3.9	7.96MHz	0.076	1.98
SE4532-4R7M	4.7	7.96MHz	0.094	1.70
SE4532-SR6M	5.6	7.96MHz	0.101	1.60
SE4532-6R8M	6.8	7.96MHz	0.117	1.41
SE4532-8R2M	8.2	7.96MHz	0.132	1.26
SE4532-100M	10	2.52MHz	0.182	1.15
SE4532-120M	12	2.52MHz	0.210	1.05
SE4532-150M	15	2.52MHz	0.235	0.92
SE4532-180M	18	2.52MHz	0.338	0.84
SE4532-220M	22	2.52MHz	0.378	0.76
SE4532-270M	27	2.52MHz	0.522	0.71
SE4532-330K	33	2.52MHz	0.540	0.64
SE4532-390K	39	2.52MHz	0.587	0.59
SE4532-470K	47	2.52MHz	0.844	0.54
SE4532-560K	56	2.52MHz	0.937	0.50
SE4532-680K	68	2.52MHz	1.117	0.46

SE5845 SERIES

PARTNO.	L(μH) INDUCTANCE	L TEST FREQUENCY	DCR(Ω)MAX	IDC(A)MAX
SE5845-100M	10	2.52MHz	0. 100	1. 44
SE5845-120M	12	2.52MHz	0. 120	1. 40
SE5845-150M	15	2.52MHz	0. 140	1. 30
SE5845-180M	18	2.52MHz	0. 150	1. 23
SE5845-220M	22	2.52MHz	0. 180	1. 11
SE5845-270M	27	2.52MHz	0. 200	0. 97
SE5845-330L	33	2.52MHz	0. 230	0. 88
SE5845-390L	39	2.52MHz	0. 320	0. 80
SE5845-470L	47	2.52MHz	0. 370	0. 72
SE5845-560I	56	2.52MHz	0. 420	0. 68
SE5845-680L	68	2.52MHz	0. 460	0. 61
SE5845-820L	82	2.52MHz	0. 600	0. 58
SE5845-101K	100	1KHz	0. 700	0. 52
SE5845-121K	120	1KHz	0. 930	0. 48
SE5845-151K	150	1KHz	1. 100	0. 40
SE5845-181K	180	1KHz	1. 380	0. 38
SE5845-221K	220	1KHz	1. 570	0. 35

SE7835 SERIES

PARTNO.	L(μH) INDUCTANCE	L TEST FREQUENCY	DCR(Ω)MAX	IDC(A)MAX
SE7835-100M	10	2.52MHz	0. 080	1. 44
SE7835-120M	12	2.52MHz	0. 090	1. 39
SE7835-150M	15	2.52MHz	0. 100	1. 24
SE7835-180M	18	2.52MHz	0. 110	1. 12
SE7835-220M	22	2.52MHz	0. 130	1. 07
SE7835-270M	27	2.52MHz	0. 150	0. 94
SE7835-330M	33	2.52MHz	0. 170	0. 85
SE7835-390M	39	2.52MHz	0. 220	0. 74
SE7835-470M	47	2.52MHz	0. 250	0. 68
SE7835-560K	56	2.52MHz	0. 280	0. 64
SE7835-680K	68	2.52MHz	0. 330	0. 59
SE7835-820K	82	2.52MHz	0. 410	0. 54
SE7835-101K	100	1KHz	0. 480	0. 51
SE7835-121K	120	1KHz	0. 540	0. 49
SE7835-151K	150	1KHz	0. 750	0. 40
SE7835-181K	180	1KHz	1. 020	0. 36
SE7835-221K	220	1KHz	1. 200	0. 31
SE7835-271K	270	1KHz	1. 310	0. 29
SE7835-331K	330	1KHz	1. 500	0. 28

SE7850 SERIES

PARTNO.	L(μH) INDUCTANCE	L TEST FREQUENCY	DCR(Ω)MAX	IDC(A)MAX
SE7850-100K	10	2.52MHz	0.070	2.30
SE7850-120K	12	2.52MHz	0.080	2.00
SE7850-150K	15	2.52MHz	0.090	1.80
SE7850-180K	18	2.52MHz	0.100	1.60
SE7850-220K	22	2.52MHz	0.110	1.50
SE7850-270K	27	2.52MHz	0.120	1.30
SE7850-330K	33	2.52MHz	0.130	1.20
SE7850-390K	39	2.52MHz	0.160	1.10
SE7850-470K	47	2.52MHz	0.180	1.10
SE7850-560K	56	2.52MHz	0.240	0.94
SE7850-680K	68	2.52MHz	0.280	0.85
SE7850-820K	82	2.52MHz	0.370	0.78
SE7850-101K	100	1KHz	0.430	0.72
SE7850-121K	120	1KHz	0.470	0.66
SE7850-151K	150	1KHz	0.640	0.58
SE7850-181K	180	1KHz	0.710	0.51
SE7850-221K	220	1KHz	0.960	0.49
SE7850-271K	270	1KHz	1.110	0.42
SE7850-331K	330	1KHz	1.260	0.40
SE7850-391K	390	1KHz	1.770	0.36
SE7850-471K	470	1KHz	1.960	0.34

SE1040 SERIES

PARTNO.	L(μH) INDUCTANCE	L TEST FREQUENCY	DCR(Ω)MAX	IDC(A)MAX
SEI040-100M	10	2.52MHz	0.05	2.38
SEI040-120M	12	2.52MHz	0.06	2.13
SEI040-150M	15	2.52MHz	0.07	1.87
SEI040-180M	18	2.52MHz	0.08	1.73
SEI040-220M	22	2.52MHz	0.09	1.60
SEI040-270M	27	2.52MHz	0.10	1.44
SEI040-330M	33	2.52MHz	0.12	1.26
SEI040-390M	39	2.52MHz	0.15	1.20
SEI040-470M	47	2.52MHz	0.17	1.10
SEI040-560K	56	2.52MHz	0.20	1.01
SEI040-680K	68	2.52MHz	0.22	0.91
SEI040-820K	82	2.52MHz	0.25	0.85
SEI040-101K	100	1KHz	0.34	0.74
SEI040-121K	120	1KHz	0.40	0.69
SEI040-151K	150	1KHz	0.54	0.61
SEI040-181K	180	1KHz	0.62	0.56
SEI040-221K	220	1KHz	0.72	0.53
SEI040-271K	270	1KHz	0.95	0.45
SEI040-331K	330	1KHz	1.10	0.42
SEI040-391K	390	1KHz	1.24	0.38
SEI040-471K	470	1KHz	1.53	0.35
SEI040-561K	560	1KHz	1.90	0.32

SEI054 SERIES

PARTNO.	L(μH) INDUCTANCE	L TEST FREQUENCY	DCR(Ω)MAX	IDC(A)MAX
SEI054-100M	10	2.52MHz	0.060	2.60
SEI054-120M	12	2.52MHz	0.070	2.45
SEI054-150M	15	2.52MHz	0.080	2.27
SEI054-180M	18	2.52MHz	0.090	2.15
SEI054-220M	22	2.52MHz	0.100	1.95
SEI054-270M	27	2.52MHz	0.110	1.76
SEI054-330M	33	2.52MHz	0.120	1.50
SEI054-390M	39	2.52MHz	0.140	1.37
SEI054-470M	47	2.52MHz	0.170	1.28
SEI054-560K	56	2.52MHz	0.190	1.17
SEI054-680K	68	2.52MHz	0.220	1.11
SEI054-820K	82	2.52MHz	0.250	1.00
SEI054-101K	100	1KHz	0.350	0.97
SEI054-121K	120	1KHz	0.400	0.89
SEI054-151K	150	1KHz	0.470	0.78
SEI054-181K	180	1KHz	0.630	0.72
SEI054-221K	220	1KHz	0.730	0.66
SEI054-271K	270	1KHz	0.970	0.57
SEI054-331K	330	1KHz	1.150	0.52
SEI054-391K	390	1KHz	1.300	0.48
SEI054-471K	470	1KHz	1.480	0.42
SEI054-561K	560	1KHz	1.900	0.33
SEI054-681K	680	1KHz	2.250	0.28
SEI054-821K	820	1KHz	2.550	0.24