



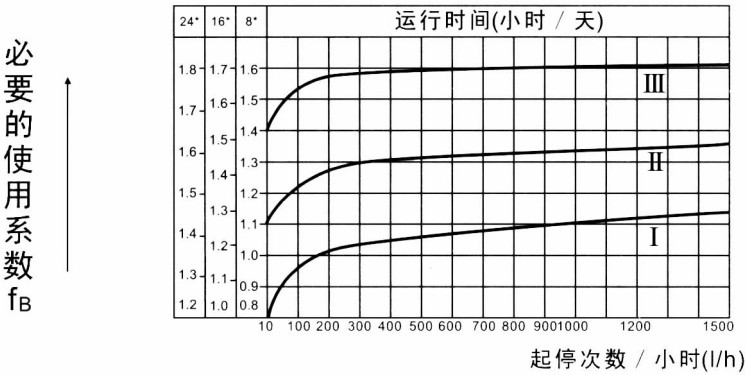
R 系列斜齿轮减速机

一、特点

采用优化设计,模块组合,体积小;效率高,输出扭矩大,起动平稳,使用寿命长。
可以正反运转,与机械无级变速器进行无级调速。

二、选型要点

1. 选择 R 系列斜齿轮减速电机时,必须明确一天的运行时间,在每小时起停次数和负载,遵从工作母机实际使用系数(f_{BG})应小于使用系数(f_B)选择原则。



2. 负载类型及负载类型的计算

- I 均匀负载,允许惯性加速系数 ≤ 0.2
 - II 中等冲击负载,允许惯性加速系数 ≤ 3
 - III 强冲击负载,允许惯性加速系数 ≤ 10
- 如果惯性加速系数 > 10 , 请向本公司咨询

惯性加速系数 = $\frac{\text{所有外部转动惯量}}{\text{驱动电机的转动惯量}}$

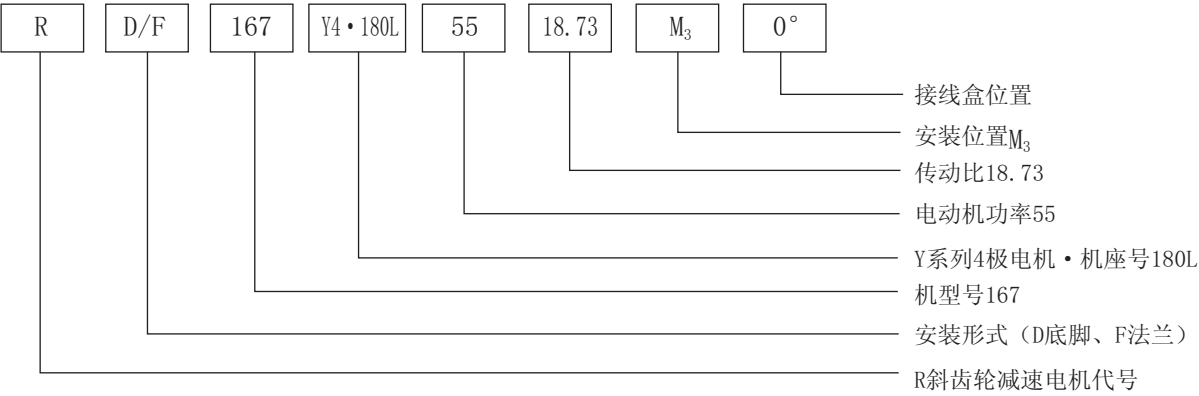
3. 示例

例如:负载类型为 I ,起停次数值 1000 次/小时,24 小时连续动转,查表得 $f_B = 1.45$ 。由图示所得出的使用系数 f_B 应该与选型表中所列的使用系数 f_s 相比较,为了确保使用寿命,选择的使用系数 f_s 应该等于或略大于图示计算出的使用系数 f_B ($f_s \geq f_B$)。实际需要的输出扭矩 M_{s2} 与使用系数 f_B 相乘的积应小于减速机额定的许用扭矩 M_{N2} ($M_{N2} \geq M_{s2} \cdot f_B$)。

使用系数 f_s 已在后面的选型表中列出。



三、型号表示方法示例



四、设计方案

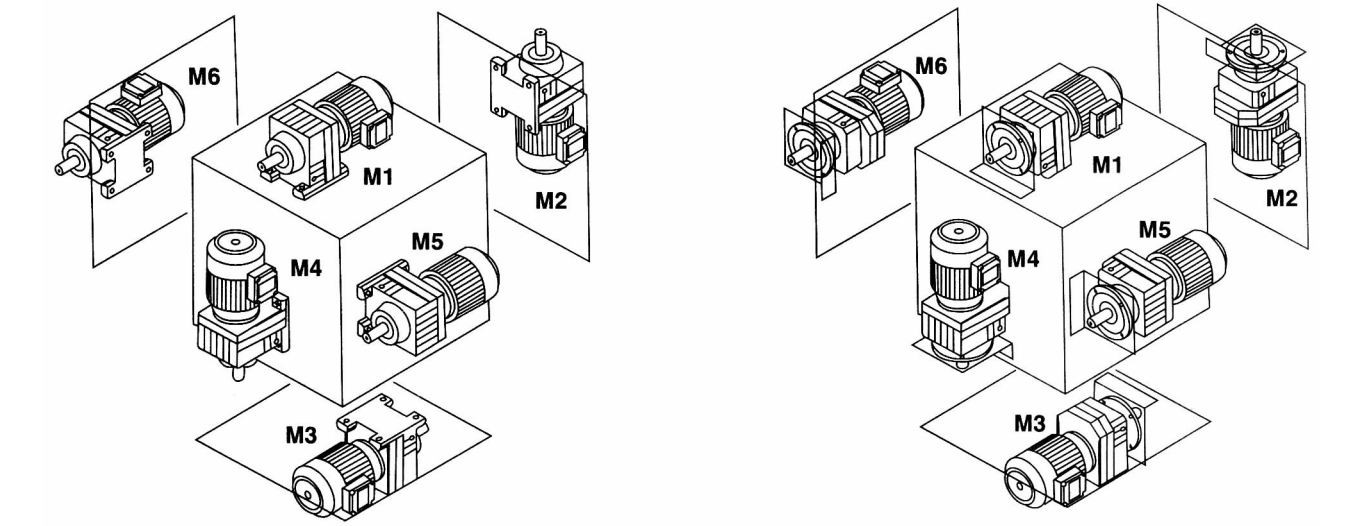
斜齿轮减速电机有以下设计方案：

<p>RD...Y 底脚轴伸式安装斜齿轮减速机</p>	<p>RDS...R... 底脚轴伸式安装组合型，轴输入的斜齿轮减速机</p>
<p>RF...Y... 法兰轴伸式安装斜齿轮减速机</p>	<p>RFS...R... 法兰轴伸式组合型，轴输入的斜齿轮减速机</p>
<p>RDS(双轴型) ... 底脚轴伸式安装，轴输入的斜齿轮减速机</p>	<p>RDX...Y... 底脚轴伸式安装单级斜齿轮减速机</p>
<p>RFS (双轴型) ... 法兰轴伸式，轴输入的斜齿轮减速机</p>	<p>RDXF...Y... 法兰轴伸式安装单级斜齿轮减速机</p>
<p>RD...R...Y... 底脚轴伸式安装组合型斜齿轮减速机</p>	<p>RDXS (双轴型) ... 底脚轴伸式安装，轴输入的单级斜齿轮减速机</p>
<p>RF...R...Y... 法兰轴伸式组合型斜齿轮减速机</p>	<p>RD (RF,RX,RXF) ...ZP... 电机用户自配或配特殊电机时需加联接法兰。</p>





五、安装形式



输入功率及许用转矩

规格	17	27	37	47	57	67	77	87	97	107	137	147	167
结构形式	RD						RF						
输入功率	0.18 ~ 0.75	0.18 ~ 3	0.18 ~ 3	0.18 ~ 5.5	0.18 ~ 7.5	0.18 ~ 7.5	0.18 ~ 11	0.55 ~ 22	0.55 ~ 30	2.2 ~ 45	5.5 ~ 55	11 ~ 90	11 ~ 160
传动比	3.83 ~ 74.84	3.37 ~ 135.09	3.33 ~ 134.82	3.83 ~ 176.88	4.39 ~ 186.89	4.29 ~ 199.81	5.21 ~ 195.24	5.36 ~ 246.54	4.49 ~ 289.74	5.06 ~ 249.16	5.15 ~ 222.60	5.00 ~ 163.31	10.24 ~ 229.71
许用转矩	85	130	200	300	450	600	820	1550	3000	4300	8000	13000	18000

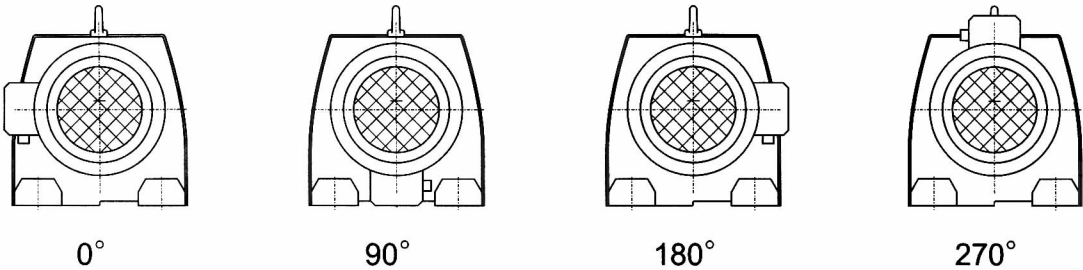
规格	37	57	67	77	87	97	107	127	157
结构形式	RX				RXF				
输入功率	0.18 ~ 1.1	0.18 ~ 5.5	0.18 ~ 7.5	1.1 ~ 11	3 ~ 22	5.5 ~ 30	7.5 ~ 4.5	7.5 ~ 90	11 ~ 132
传动比	1.62 ~ 4.43	1.3 ~ 5.5	1.4 ~ 6.07	1.42 ~ 8.00	1.39 ~ 8.65	1.42 ~ 8.23	1.44 ~ 6.63	1.51 ~ 6.2	1.57 ~ 6.2
许用转矩	20	70	135	215	400	600	830	1110	1680

减速机重量

规格	R17	R27	R37	R47	R57	R67	R77	R87	R97	R107	R137	R147	R167
重量(kg)	4	5.5	8.5	10	18	25	36	63	101	153	220	400	700
机型号	RX37	RX57	RX67	RX77	RX87	RX97	RX107	RX127	RX157				
重量(kg)	5	8	14	23	39	70	100	150	250				

所注重量为平均值,仅供参考

电机接线盒位置:





六、选型参数表

输出转速 r/min	输出扭矩 Nm	传动比 i	使用系数 f _B	机型号 Type		
0.12kw						
0.06	14300	21342	0.90	RD 147 R77	Y ₄ 63	
0.08	12000	18210	1.10			
0.09	10300	15923	1.25			
0.10	9440	14075	1.40			
0.11	7630	12344	1.70	RD 147 R77	Y ₄ 63	
0.12	6780	11143	1.90			
0.14	6020	9743	2.2			
0.16	4960	8443	2.6			
0.19	4290	7307	3.0			
0.21	3780	6447	3.4			
0.25	3270	5568	4.0			
0.11	8390	12921	0.95	RD 137 R77	Y ₄ 63	
0.12	7240	11712	1.10			
0.13	6430	10573	1.25			
0.16	5160	8784	1.55			
0.18	4270	7479	1.85			
0.21	4060	6559	1.95			
0.24	3330	5834	2.4			
0.27	3160	5116	2.5			
0.18	4500	7583	0.95	RD 107 R77	Y ₄ 63	
0.20	3850	6743	1.10			
0.23	3660	5914	1.20			
0.27	2950	5168	1.45			
0.31	2600	4435	1.65			
0.35	2310	3896	1.85			
0.45	1880	3039	2.3			
0.35	2670	3918	1.60	RD 107 R77	Y ₄ 63	
0.41	2240	3343	1.90			
0.45	2030	3034	2.1			
0.52	1750	2653	2.5			
0.61	1500	2280	2.9			
0.67	1300	2067	3.3			
0.30	2950	4559	1.00	RF 97 R57	Y ₄ 63	
0.34	2500	4004	1.20			
0.40	2200	3481	1.35			
0.29	3240	4678	0.90	RD 97 R57	Y ₄ 63	
0.32	2970	4309	1.00			
0.37	2510	3702	1.20			
0.46	2010	3019	1.50			
0.52	1750	2668	1.70			
0.61	1440	2245	2.1			
0.68	1280	2016	2.3			
0.80	1160	1733	2.6			

输出转数 r/min	输出扭矩 Nm	传动比 i	使用系数 f _B	机型号 Type		
0.45	2020	3065	1.50	RD 97 R57	Y ₄ 63	
0.51	1790	2722	1.65			
0.60	1510	2311	2.0			
0.66	1360	2078	2.2			
0.76	1170	1823	2.6	RF 97 R57	Y ₄ 63	
0.87	1020	1583	3.0			
0.99	860	1396	3.5			
1.1	740	1228	4.1			
0.48	1740	2873	0.90	RD 87 R57	Y ₄ 63	
0.70	1260	1961	1.25			
0.50	1850	2770	0.85	RD 87 R57	Y ₄ 63	
0.53	1730	2595	0.90			
0.65	1390	2129	1.10			
0.72	1240	1930	1.25			
0.80	1100	1733	1.40	RD 87 R57	Y ₄ 63	
0.79	1090	1737	1.40			
0.91	960	1524	1.60			
1.1	775	1303	2.0			
1.2	680	1143	2.3	RD 87 R57	Y ₄ 63	
1.6	555	885	2.8			
1.8	485	776	3.2			
2.0	430	685	3.6			
2.3	345	599	4.5	RD 77 R37	Y ₄ 63	
0.97	950	1430	0.85			
1.1	900	1303	0.90			
1.2	770	1124	1.05			
1.3	715	1047	1.15	RF 77 R37	Y ₄ 63	
1.5	615	915	1.35			
0.99	940	1394	0.85			
1.1	785	1218	1.05	RD 77 R37	Y ₄ 63	
1.3	710	1084	1.15			
1.5	635	940	1.30			
1.7	505	821	1.60			
1.9	460	731	1.80	RF 77 R37	Y ₄ 63	
2.1	440	646	1.85			
2.7	365	520	2.3			
3.1	310	451	2.6			
3.3	290	422	2.8	RD 77 R37	Y ₄ 63	
3.8	245	365	3.3			
1.4	655	956	0.90			
1.5	605	891	1.00	RD 67 R37	Y ₄ 63	
1.9	490	730	1.25			
2.1	425	644	1.40			
2.4	375	571	1.60			
2.8	315	486	1.90	RF 67 R37	Y ₄ 63	





输出转数 r/min	输出扭矩 Nm	传动比 i	使用系数 f _B	机型号 Type		
1.6	565	836	1.05	RD 67 R37 Y ₄ 63 RF 67 R37 Y ₄ 63		
1.8	475	750	1.25			
2.1	420	646	1.40			
2.4	380	574	1.55			
2.8	330	495	1.80			
3.2	275	438	2.2			
1.8	525	782	0.85	RD 57 R37 Y ₄ 63 RF 57 R37 Y ₄ 63		
2.0	440	678	1.05			
2.3	395	604	1.15			
2.6	360	537	1.25			
2.9	315	471	1.45			
3.9	235	357	1.95			
4.3	205	319	2.2	RD 57 R37 Y ₄ 63 RF 57 R37 Y ₄ 63		
3.8	245	359	1.80			
4.3	225	324	2.0			
4.8	196	290	2.3			
5.3	177	262	2.5			
5.6	164	246	2.8			
6.3	144	220	3.1	RD 47 R37 Y ₄ 63 RF 47 R37 Y ₄ 63		
2.4	375	572	0.80			
2.7	330	510	0.90			
3.2	275	436	1.10			
3.4	255	408	1.15			
4.0	210	344	1.40			
2.8	355	502	0.85	RD 47 R37 Y ₄ 63 RF 47 R37 Y ₄ 63		
3.2	300	429	1.00			
3.7	255	372	1.15			
4.0	240	348	1.25			
4.6	205	301	1.50			
5.4	169	255	1.75			
6.1	150	228	2.0	RD 67 Y ₄ 63 RF 67 Y ₄ 63		
7.1	125	195	2.4			
6.9	166	199.81	3.6			
7.5	153	184.07	3.9			
7.4	155	186.89	2.9	RD 57 Y ₄ 63 RF 57 Y ₄ 63		
8.0	143	172.17	3.2			
9.3	123	147.92	3.7			
11	107	128.77	4.2			
7.8	147	176.88	2.0	RD 47 Y ₄ 63 RF 47 Y ₄ 63		
8.5	135	162.94	2.2			
9.9	116	139.99	2.6			
11	101	121.87	3.0			
12	95	114.17	3.2			
14	84	100.86	3.6			
15	78	93.68	3.9			

输出转数 r/min	输出扭矩 Nm	传动比 i	使用系数 f _B	机型号 Type					
10	112	134.82	1.80	RD 37 RF 37	Y ₄ 63 Y ₄ 63				
11	103	123.66	1.95						
13	87	105.28	2.3						
15	75	90.77	2.7						
16	70	84.61	2.8						
19	61	73.96	3.3						
10	112	135.09	1.15	RD 27 RF 27	Y ₄ 63 Y ₄ 63				
11	103	123.91	1.25						
13	88	105.49	1.50						
15	76	90.96	1.70						
16	70	84.78	1.85						
19	62	74.11	2.1						
20	58	69.47	2.2						
23	51	61.30	2.5						
25	46	55.87	2.8						
29	40	48.17	3.2						
31	37	44.90	3.5						
227	5.0	6.07	8.6				RXD 67 RXF 67	Y ₄ 63 Y ₄ 63	
267	4.3	5.18	17						
305	3.8	4.53	22						
321	3.6	4.30	22						
251	4.6	5.50	8.5	RXD 57 RXF 57	Y ₄ 63 Y ₄ 63				
272	4.2	5.07	8.6						
317	3.6	4.35	19						
364	3.1	3.79	22						
389	2.9	3.55	24						
440	2.6	3.14	25						
474	2.4	2.91	28						
523	2.2	2.64	31						
582	2.0	2.37	35						
676	1.7	2.04	41						
719	1.6	1.92	43						
835	1.4	1.65	49						
0.18kw									
0.09	15500	14075	0.85				RD 147 RF 147	R77 R77	Y ₄ 63 Y ₄ 63
0.11	12900	12344	1.00						
0.12	11600	11143	1.10						
0.14	10200	9743	1.25						
0.16	8590	8443	1.50	RD 147 RF 147	R77 R77	Y ₄ 63 Y ₄ 63			
0.18	7430	7307	1.75						
0.20	6560	6447	2.0						
0.24	5660	5568	2.3						
0.27	5120	4926	2.5						
0.31	4430	4325	2.9						
0.35	3900	3754	3.3						
0.40	3380	3302	3.8						



输出转数 r/min	输出扭矩 Nm	传动比 i	使用系数 f _B	机型号 Type		
0.15	8930	8784	0.90	RD 137 R77	Y ₄ 63	Y ₄ 63
0.18	7490	7479	1.05			
0.20	6880	6559	1.15			
0.23	5840	5834	1.35	RD 137 R77	Y ₄ 63	Y ₄ 63
0.26	5370	5116	1.50			
0.30	4540	4464	1.75			
0.34	4000	3928	2.0	RD 137 R77	Y ₄ 63	Y ₄ 63
0.28	5260	4709	1.50			
0.33	4450	4018	1.80			
0.38	3850	3514	2.1	RD 137 R77	Y ₄ 63	Y ₄ 63
0.40	3640	3338	2.2			
0.45	3160	2929	2.5			
0.30	4510	4435	0.95	RD 107 R77	Y ₄ 63	Y ₄ 63
0.34	3990	3896	1.10			
0.43	3190	3039	1.35			
0.34	4380	3918	1.00	RD 107 R77	Y ₄ 63	Y ₄ 63
0.39	3700	3343	1.15			
0.44	3360	3034	1.30			
0.50	2910	2653	1.50	RD 107 R77	Y ₄ 63	Y ₄ 63
0.58	2500	2280	1.70			
0.64	2200	2067	1.95			
0.66	2050	1987	2.1	RD 107 R77	Y ₄ 63	Y ₄ 63
0.72	1840	1827	2.3			
0.83	1580	1599	2.7			
0.94	1410	1400	3.1	RD 107 R77	Y ₄ 63	Y ₄ 63
1.1	1210	1226	3.6			
0.49	2920	2668	1.05	RD 97 R57	Y ₄ 63	Y ₄ 63
0.59	2420	2245	1.25			
0.65	2160	2016	1.40			
0.76	1920	1733	1.55	RD 97 R57	Y ₄ 63	Y ₄ 63
0.81	1790	1623	1.70			
0.92	1570	1434	1.90			
1.1	1300	1207	2.3	RD 97 R57	Y ₄ 63	Y ₄ 63
1.2	1160	1084	2.6			
1.4	990	934	3.0			
1.5	920	878	3.2	RD 97 R57	Y ₄ 63	Y ₄ 63
1.8	785	755	3.8			
0.49	2980	2722	1.00	RD 97 R57	Y ₄ 63	Y ₄ 63
0.57	2520	2311	1.20			
0.64	2270	2078	1.30			
0.76	1850	1733	0.85	RD 87 R57	Y ₄ 63	Y ₄ 63
0.89	1650	1489	0.95			
0.95	1540	1395	1.00			
1.1	1350	1232	1.15	RD 87 R57	Y ₄ 63	Y ₄ 63
1.1	1250	1145	1.25			
1.3	1120	1037	1.40			
1.4	1000	931	1.55	RD 87 R57	Y ₄ 63	Y ₄ 63
1.6	850	802	1.85			

输出转数 r/min	输出扭矩 Nm	传动比 i	使用系数 f _B	机型号 Type		
0.76	1850	1737	0.85	RD 87 R57	Y ₄ 63	Y ₄ 63
0.87	1620	1524	0.95			
1.0	1350	1303	1.15			
1.2	1180	1143	1.30	RD 87 R57	Y ₄ 63	Y ₄ 63
1.5	940	885	1.65			
1.7	830	776	1.90			
1.5	950	858	0.85	RD 77 R37	Y ₄ 63	Y ₄ 63
1.7	830	757	1.00			
2.0	735	671	1.10			
2.3	620	571	1.35	RD 77 R37	Y ₄ 63	Y ₄ 63
1.6	870	821	0.95			
1.8	780	731	1.05			
2.0	720	646	1.15	RD 77 R37	Y ₄ 63	Y ₄ 63
2.4	625	560	1.30			
2.7	530	488	1.55			
3.0	470	436	1.75	RD 77 R37	Y ₄ 63	Y ₄ 63
3.5	405	373	2.0			
4.0	355	327	2.3			
4.6	320	289	2.6	RD 67 R37	Y ₄ 63	Y ₄ 63
2.3	625	571	0.95			
2.7	525	486	1.15			
2.3	635	574	0.95	RD 67 R37	Y ₄ 63	Y ₄ 63
2.7	545	495	1.10			
3.0	465	438	1.30			
3.4	415	388	1.45	RD 67 R37	Y ₄ 63	Y ₄ 63
3.8	380	344	1.60			
4.5	310	294	1.95			
5.1	280	261	2.1	RD 57 R37	Y ₄ 63	Y ₄ 63
2.9	490	454	0.90			
3.2	445	410	1.00			
2.8	520	471	0.85	RD 57 R37	Y ₄ 63	Y ₄ 63
3.7	390	357	1.15			
4.1	345	319	1.30			
4.8	290	273	1.55	RD 57 R37	Y ₄ 63	Y ₄ 63
5.5	255	241	1.75			
6.1	225	215	2.0			
3.7	405	359	1.10	RD 57 R37	Y ₄ 63	Y ₄ 63
4.1	365	324	1.25			
4.6	325	290	1.40			
5.0	295	262	1.55	RD 57 R37	Y ₄ 63	Y ₄ 63
5.3	275	246	1.65			
6.0	240	220	1.85			
7.0	205	188	2.2	RD 47 R37	Y ₄ 63	Y ₄ 63
8.3	172	159	2.6			
4.4	335	301	0.90			
5.2	285	255	1.05	RD 47 R37	Y ₄ 63	Y ₄ 63
5.8	250	228	1.20			
6.8	210	195	1.40			





输出转数 r/min	输出扭矩 Nm	传动比 i	使用系数 f _B	机型号 Type	
6.8	255	195.24	3.2	RD 77 RF 77	Y ₄ 63
7.9	215	166.59	3.8		
9.1	190	145.67	4.3		
9.5	180	138.39	4.6		
6.6	260	199.81	2.3	RD 67 RF 67	Y ₄ 63
7.2	240	184.07	2.5		
8.4	205	158.14	2.9		
9.6	179	137.67	3.3		
10	168	128.97	3.6		
12	148	113.94	4.0		
7.1	245	186.89	1.85	RD 57 RF 57	Y ₄ 63
7.7	225	172.17	2.0		
8.9	193	147.92	2.3		
10	168	128.77	2.7		
11	157	120.63	2.9		
12	139	106.58	3.2		
13	129	98.99	3.5		
15	117	89.71	3.8		
7.5	230	176.88	1.30	RD 47 RF 47	Y ₄ 63
8.1	210	162.94	1.40		
9.4	182	139.99	1.65		
11	159	121.87	1.90		
12	149	114.17	2.0		
13	131	100.86	2.3		
14	122	93.68	2.5		
16	111	84.90	2.7		
17	99	76.23	3.0		
9.8	176	134.82	1.15	RD 37 RF 37	Y ₄ 63
11	161	123.66	1.25		
13	137	105.28	1.45		
15	118	90.77	1.70		
16	110	84.61	1.80		
18	96	73.96	2.1		
19	90	69.33	2.2		
22	80	61.18	2.5		
24	73	55.76	2.8		
27	63	48.08	3.2		
11	161	123.91	0.80	RD 27 RF 27	Y ₄ 63
13	137	105.49	0.95		
15	118	90.96	1.10		
16	110	84.78	1.20		
18	97	74.11	1.35		
19	91	69.47	1.45		
22	80	61.30	1.65		
24	73	55.87	1.80		
27	63	48.17	2.1		
29	59	44.90	2.2		
34	51	39.25	2.5		
36	48	36.79	2.7		
41	42	32.47	3.1		
46	38	28.78	3.5		
54	32	24.47	4.1		

输出转数 r/min	输出扭矩 Nm	传动比 i	使用系数 f _B	机型号 Type	
47	37	28.37	3.5	RD 27 RF 27	Y ₄ 63
51	34	26.09	3.8		
59	29	22.32	4.5		
68	25	19.35	5.2		
73	24	18.08	5.5		
84	20	15.63	6.4		
99	17	13.28	7.5	RXD 67 RXF 67	Y ₄ 63
218	7.9	6.07	5.4		
255	6.7	5.18	11		
292	5.9	4.53	14		
307	5.6	4.30	14		
350	4.9	3.77	18		
413	4.2	3.20	24		
457	3.8	2.89	28		
519	3.3	2.54	36		
550	3.1	2.40	40		
646	2.7	2.04	50	RXD 57 RXF 57	Y ₄ 63
240	7.2	5.50	5.4		
261	6.6	5.07	5.4		
303	5.7	4.35	12		
348	4.9	3.79	14		
372	4.6	3.55	15		
421	4.1	3.14	16		
453	3.8	2.91	18		
500	3.4	2.64	20		
557	3.1	2.37	22		
647	2.7	2.04	26		
688	2.5	1.92	28		
799	2.2	1.65	31		

0.25kw

0.13	15000	9743	0.85	RD 147 R77 RF 147 R77	Y ₄ 63
0.15	12700	8443	1.00		
0.18	11000	7307	1.20		
0.20	9700	6447	1.35		
0.23	8380	5568	1.55		
0.26	7520	4926	1.75		
0.30	6540	4325	2.0		
0.35	5730	3754	2.3		
0.39	4990	3302	2.6	RD 137 R77 RF 137 R77	Y ₄ 63
0.45	4360	2898	3.0		
0.22	8680	5834	0.90		
0.25	7860	5116	1.00		
0.29	6720	4464	1.20	RD 137 R77 RF 137 R77	Y ₄ 63
0.33	5910	3928	1.35		
0.28	7600	4709	1.05		
0.32	6440	4018	1.25		
0.37	5590	3514	1.45		
0.39	5290	3338	1.50		
0.44	4610	2929	1.75	RD 137 R77 RF 137 R77	Y ₄ 63



输出转数 r/min	输出扭矩 Nm	传动比 i	使用系数 f _B	机型号 Type		
0.49	4090	2658	1.95	RD 137 R77	Y ₄ 63	
0.54	3710	2412	2.2			
0.63	3190	2073	2.5			
0.71	2760	1839	2.9			
0.93	2130	1397	3.8			
1.1	1850	1226	4.3	RD 107 R77	Y ₄ 63	
0.43	4670	3039	0.90			
0.65	3030	1987	1.40			
0.71	2740	1827	1.55			
0.81	2370	1599	1.80			
0.93	2100	1400	2.0	RD 107 R77	Y ₄ 63	
1.1	1810	1226	2.4			
1.4	1410	939	3.0			
1.6	1220	822	3.5			
0.64	3160	2016	0.95	RD 97 R57	Y ₄ 63	
0.75	2780	1733	1.10			
0.80	2590	1623	1.15			
0.71	2870	1823	1.05			
0.82	2490	1583	1.20			
0.93	2160	1396	1.40	RD 97 R57	Y ₄ 63	
1.1	1880	1228	1.60			
1.2	1700	1069	1.75			
1.4	1480	938	2.0			
1.6	1260	824	2.4			
1.8	1130	737	2.7	RD 87 R57	Y ₄ 63	
2.1	970	632	3.1			
1.1	1810	1145	0.85			
1.2	1630	1037	0.95			
1.4	1460	931	1.05			
1.6	1250	802	1.25	RD 87 R57	Y ₄ 63	
1.1	1750	1143	0.90			
1.5	1380	885	1.10			
1.7	1210	776	1.30			
1.9	1070	685	1.45			
2.2	900	599	1.70	RD 77 R37	Y ₄ 63	
2.5	795	525	1.95			
2.8	695	456	2.2			
4.9	405	268	3.8			
2.3	900	571	0.90			
2.3	900	560	0.90	RD 77 R37	Y ₄ 63	
2.7	775	488	1.05			
3.0	690	436	1.20			
3.5	590	373	1.40			
4.0	520	327	1.60			
4.5	460	289	1.80	RD 77 R37	Y ₄ 63	
5.0	410	260	2.0			
5.8	345	224	2.4			

输出转数 r/min	输出扭矩 Nm	传动比 i	使用系数 f _B	机型号 Type		
3.3	605	388	1.00	RD 67 R37	Y ₄ 63	
3.8	550	344	1.10			
4.4	455	294	1.30			
5.0	410	261	1.45			
5.6	370	234	1.60			
6.5	315	200	1.90	RD 67 R37	Y ₄ 63	
7.4	270	176	2.2			
8.2	245	158	2.5			
3.4	630	384	0.95			
3.6	585	359	1.05	RD 67 R37	Y ₄ 63	
4.2	505	310	1.20			
4.9	425	264	1.40			
5.5	375	235	1.60			
6.5	320	201	1.90			
7.2	290	181	2.1	RD 57 R37	Y ₄ 63	
4.1	505	319	0.90			
4.8	425	273	1.05			
5.4	375	241	1.20			
6.1	335	215	1.35			
6.9	295	187	1.55	RD 57 R37	Y ₄ 63	
7.9	255	164	1.75			
9.2	220	142	2.0			
4.0	530	324	0.85			
4.5	470	290	0.95	RD 57 R37	Y ₄ 63	
5.0	425	262	1.05			
5.3	395	246	1.15			
5.9	355	220	1.30			
5.7	365	228	0.80			
6.7	310	195	0.95	RD 47 R37	Y ₄ 63	
7.1	290	182	1.05			
8.5	240	154	1.25			
6.7	360	195.24	2.3			
7.8	305	166.59	2.7			
8.9	270	145.67	3.1	RD 77	Y ₄ 63	
9.4	255	138.39	3.2			
11	225	121.42	3.7			
6.5	365	199.81	1.65			
7.1	340	184.07	1.80			
8.2	290	158.14	2.1	RD 67	Y ₄ 63	
9.4	255	137.67	2.4			
10	235	128.97	2.5			
11	210	113.94	2.9			
12	194	105.83	3.1			
14	176	96.91	3.4	RD 67	Y ₄ 63	
15	158	86.11	3.8			





输出转数 r/min	输出扭矩 Nm	传动比 i	使用系数 f _B	机型号 Type	
7.0	345	186.89	1.30	RD 57 RF 57	Y ₄ 63
7.6	315	172.17	1.40		
8.8	270	147.92	1.65		
10	235	128.77	1.90		
11	220	120.63	2.0		
12	196	106.58	2.3		
13	182	98.99	2.5		
14	165	89.71	2.7		
16	148	80.55	3.0		
19	127	69.23	3.5		
7.3	325	176.88	0.90	RD 47 RF 47	Y ₄ 63
8.0	300	162.94	1.00		
9.3	255	139.99	1.15		
11	225	121.87	1.35		
11	210	114.17	1.45		
13	185	100.86	1.60		
14	172	93.68	1.75		
15	156	84.90	1.90		
17	140	76.23	2.1		
19	126	68.54	2.4		
20	118	64.21	2.5		
23	104	56.73	2.9		
25	97	52.69	3.1		
27	88	47.75	3.4		
9.6	250	134.82	0.80	RD 37 RF 37	Y ₄ 63
11	225	123.66	0.90		
12	193	105.28	1.05		
14	167	90.77	1.20		
15	155	84.61	1.30		
18	136	73.96	1.45		
19	127	69.33	1.55		
21	112	61.18	1.80		
23	102	55.76	1.95		
27	88	48.08	2.3		
29	82	44.81	2.4		
33	72	39.17	2.8		
35	67	36.72	3.0		
40	60	32.40	3.4		
15	156	84.78	0.85	RD 27 RF 27	Y ₄ 63
18	136	74.11	0.95		
19	128	69.47	1.00		
21	113	61.30	1.15		
23	103	55.87	1.25		
27	89	48.17	1.45		
29	83	44.90	1.60		
33	72	39.25	1.80		
35	68	36.79	1.90		
40	60	32.47	2.2		
45	53	28.78	2.5		
53	45	24.47	2.9		

输出转数 r/min	输出扭矩 Nm	传动比 i	使用系数 f _B	机型号 Type	
46	52	28.37	2.5	RD 27 RF 27	Y ₄ 63
50	48	26.09	2.7		
58	41	22.32	3.2		
67	36	19.35	3.7		
72	33	18.08	3.9		
83	29	15.63	4.5		
98	24	13.28	5.3		
110	22	11.86	5.9		
128	19	10.13	6.6		
138	17	9.41	7.1		
159	15	8.16	7.7		
170	14	7.63	8.0		
197	12	6.59	8.8		
232	10	5.60	9.6		
260	9.2	5.00	10		
304	7.8	4.27	11		
325	7.3	4.00	12		
386	6.2	3.37	13		
214	11	6.07	3.9	RXD 67 RXF 67	Y ₄ 63
251	9.5	5.18	7.9		
287	8.3	4.53	9.9		
302	7.9	4.30	10		
345	6.9	3.77	13		
406	5.9	3.20	17		
450	5.3	2.89	20		
511	4.7	2.54	25		
542	4.4	2.40	28		
636	3.8	2.04	35		
236	10	5.50	3.9	RXD 57 RXF 57	Y ₄ 63
257	9.3	5.07	3.9		
299	8.0	4.35	8.5		
343	7.0	3.79	9.9		
366	6.5	3.55	11		
414	5.8	3.14	11		
446	5.3	2.91	13		
492	4.8	2.64	14		
548	4.4	2.37	16		
637	3.7	2.04	19		
677	3.5	1.92	20		
787	3.0	1.65	23		
0.37kw					
0.19	15800	7307	0.80	RD 147 R77 RF 147 R77	Y ₄ 71
0.21	14000	6447	0.95		
0.25	12100	5568	1.10		
0.28	10800	4926	1.20		
0.32	9400	4325	1.40		
0.37	8210	3754	1.60		
0.42	7180	3302	1.80		
0.48	6280	2898	2.1		



输出转数 r/min	输出扭矩 Nm	传动比 i	使用系数 f _B	机型号 Type		
0.31	9670	4464	0.85	RD 137	R77	Y ₄ 71
0.35	8510	3928	0.95	RF 137	R77	Y ₄ 71
0.34	9140	4018	0.90	RD 137	R77	Y ₄ 71
0.39	7950	3514	1.00			
0.41	7540	3338	1.05			
0.47	6580	2929	1.20			
0.56	5540	2484	1.45			
0.62	4980	2242	1.60			
0.52	5880	2658	1.35			
0.57	5330	2412	1.50	RD 137	R77	Y ₄ 71
0.67	4580	2073	1.75			
0.75	3990	1839	2.0			
0.99	3070	1397	2.6			
1.1	2670	1226	3.0			
1.3	2400	1090	3.3			
1.5	2090	951	3.8			
0.67	4610	2067	0.95	RD 107	R77	Y ₄ 71
0.82	3760	1693	1.15			
0.89	3410	1550	1.25			
0.98	3090	1407	1.40			
1.1	2660	1209	1.60			
1.3	2320	1055	1.85			
0.69	4370	1987	1.00			
0.76	3970	1827	1.10	RD 107	R77	Y ₄ 71
0.86	3440	1599	1.25			
0.99	3040	1400	1.40			
1.1	2640	1226	1.65			
1.5	2040	939	2.1			
1.7	1770	822	2.4			
0.96	3240	1434	0.95			
1.1	2710	1207	1.10	RD 97	R57	Y ₄ 71
1.3	2430	1084	1.25			
0.99	3100	1396	0.95			
1.1	2710	1228	1.10			
1.3	2410	1069	1.25			
1.5	2110	938	1.40			
1.7	1820	824	1.65			
1.9	1630	737	1.85	RD 97	R57	Y ₄ 71
2.2	1390	632	2.2			
3.2	960	431	3.1			
3.6	840	379	3.6			
4.1	745	336	4.0			
1.7	1780	802	0.85			
1.8	1670	754	0.95	RD 87	R57	Y ₄ 71
2.1	1430	649	1.10			

输出转数 r/min	输出扭矩 Nm	传动比 i	使用系数 f _B	机型号 Type		
1.8	1730	776	0.90	RD 87	R57	Y ₄ 71
2.0	1530	685	1.00			
2.3	1310	599	1.20			
2.6	1150	525	1.35			
3.0	1000	456	1.55			
5.2	585	268	2.7			
5.8	515	236	3.0			
2.6	1230	538	1.25	RD 87	R57	Y ₄ 71
2.9	1080	472	1.45			
3.5	910	400	1.70			
3.8	810	361	1.90			
3.2	980	436	0.85	RD 77	R37	Y ₄ 71
3.7	840	373	0.95			
4.2	740	327	1.10			
4.8	655	289	1.25			
5.3	585	260	1.40			
6.2	500	224	1.65			
7.0	435	197	1.90			
8.1	380	169	2.2			
9.3	335	149	2.5			
4.7	650	294	0.90			
5.3	585	261	1.00	RD 67	R37	Y ₄ 71
5.9	525	234	1.15			
6.9	450	200	1.35			
7.1	500	195.24	1.65	RD 77	R37	Y ₄ 71
8.3	425	166.59	1.90			
9.5	375	145.67	2.2			
10	355	138.39	2.3			
11	310	121.42	2.6			
13	265	102.99	3.1			
15	240	92.97	3.5			
6.9	510	199.81	1.15	RD 67	R37	Y ₄ 71
7.5	470	184.07	1.25			
8.7	405	158.14	1.50			
10	355	137.67	1.70			
11	330	128.97	1.80			
12	290	113.94	2.1			
13	270	105.83	2.2			
14	245	95.91	2.4			
16	220	86.11	2.7			
19	190	74.17	3.2			
20	179	69.75	3.4			
23	157	61.26	3.8			
24	146	56.89	4.1			





输出转数 r/min	输出扭矩 Nm	传动比 i	使用系数 f _B	机型号 Type	
7.4	480	186.89	0.95	RD 57 RF 57	Y ₄ 71
8.0	440	172.17	1.00		
9.3	380	147.92	1.20		
11	330	128.77	1.35		
11	310	120.63	1.45		
13	275	106.58	1.65		
14	255	98.99	1.80		
15	230	89.71	1.95		
17	205	80.55	2.2		
20	177	69.23	2.5		
21	166	64.85	2.7		
24	147	57.29	3.1		
26	136	53.22	3.3		
29	124	48.23	3.6		
9.9	360	139.99	0.85	RD 47 RF 47	Y ₄ 71
11	310	121.87	0.95		
12	290	114.17	1.05		
14	260	100.86	1.15		
15	240	93.68	1.25		
16	215	84.90	1.40		
18	195	76.23	1.55		
20	176	68.54	1.70		
21	164	64.21	1.80		
24	145	56.73	2.1		
26	135	52.69	2.2		
29	122	47.75	2.5		
32	110	42.87	2.7		
37	95	36.93	3.2		
40	89	34.73	3.4		
41	87	33.79	2.8	RD 47 RF 47	Y ₄ 71
44	80	31.12	2.8		
52	69	26.74	4.4		
59	60	23.28	5.0		
63	56	21.81	5.4		
15	230	90.77	0.85	RD 37 RF 37	Y ₄ 71
16	215	84.61	0.90		
19	189	73.96	1.05		
20	178	69.33	1.15	RD 37 RF 37	Y ₄ 71
23	157	61.18	1.30		
25	143	55.76	1.40		
29	123	48.08	1.60		
31	115	44.81	1.75		
35	100	39.17	2.0		
38	94	36.72	2.1		
43	83	32.40	2.4		
48	74	28.73	2.7		
57	63	24.42	3.2		

输出转数 r/min	输出扭矩 Nm	传动比 i	使用系数 f _B	机型号 Type	
49	73	28.32	2.8	RD 37 RF 37	Y ₄ 71
53	67	26.03	2.8		
62	57	22.27	3.5		
71	49	19.31	4.1		
76	46	18.05	4.3		
88	40	15.60	5.0		
104	34	13.25	5.6		
117	30	11.83	6.0		
23	157	61.30	0.85	RD 27 RF 27	Y ₄ 71
25	143	55.87	0.90		
29	123	48.17	1.05		
31	115	44.90	1.15		
35	101	39.25	1.30		
38	94	36.79	1.40		
43	83	32.47	1.55		
48	74	28.78	1.75		
56	63	24.47	2.1	RD 27 RF 27	Y ₄ 71
49	73	28.37	1.80		
53	67	26.09	1.95		
62	57	22.32	2.3		
71	50	19.35	2.6		
76	46	18.08	2.8		
88	40	15.63	3.2		
104	34	13.28	3.8		
227	16	6.07	2.8	RXD 67 RXF 67	Y ₄ 71
267	13	5.18	5.6		
305	12	4.53	7.1		
321	11	4.30	7.3		
366	9.7	3.77	9.0		
431	8.2	3.20	12		
478	7.4	2.89	14		
543	6.5	2.54	18		
575	6.1	2.40	20	RXD 57 RXF 57	Y ₄ 71
675	5.2	2.04	26		
251	14	5.50	2.8		
272	13	5.07	2.8		
317	11	4.35	6.1		
364	9.7	3.79	7.1		
389	9.1	3.55	7.6		
440	8.0	3.14	8.1		
474	7.5	2.91	8.9	RXD 57 RXF 57	Y ₄ 71
523	6.8	2.64	10		
582	6.1	2.37	11		
676	5.2	2.04	13		
719	4.9	1.92	14		
835	4.2	1.65	16		



输出转数 r/min	输出扭矩 Nm	传动比 i	使用系数 f _B	机型号 Type		
0.55kw						
0.22	19800	6077	0.90	RD 167 R97	R97	Y ₄ 80
0.25	17600	5407	1.00			
0.29	15100	4650	1.20			
0.33	13300	4129	1.35			
0.28	16600	4926	0.80	RD 147 R77	R77	Y ₄ 80
0.31	14500	4325	0.90			
0.36	12700	3754	1.05			
0.41	11100	3302	1.15			
0.47	9720	2898	1.35	RD 147 R77	R77	Y ₄ 80
0.53	8730	2555	1.50			
0.62	7560	2211	1.70			
0.70	6670	1951	1.95			
0.80	5730	1705	2.3	RD 147 R77	R77	Y ₄ 80
0.89	5140	1536	2.3			
1.0	4450	1329	2.9			
1.2	3880	1166	3.3			
0.55	8540	2484	0.95	RD 137 R77	R77	Y ₄ 80
				RF 137 R77	R77	Y ₄ 80
0.51	9080	2658	0.90	RD 137 R77	R77	Y ₄ 80
0.56	8240	2412	0.95			
0.66	7090	2073	1.15			
0.74	6210	1839	1.30			
0.85	5350	1598	1.50			
0.97	4760	1397	1.70			
1.1	4150	1226	1.95			
1.2	3710	1090	2.2			
1.4	3240	951	2.5	RD 107 R77	R77	Y ₄ 80
1.6	2780	831	2.9			
0.97	4790	1407	0.90			
1.1	4120	1209	1.05			
1.3	3590	1055	1.20	RD 107 R77	R77	Y ₄ 80
1.5	3140	919	1.35			
1.7	2790	815	1.55			
1.9	2450	717	1.75			
2.2	2140	626	2.0	RD 107 R77	R77	Y ₄ 80
0.97	4730	1400	0.90			
1.1	4120	1226	1.05			
1.2	3690	1104	1.15			
1.5	3170	939	1.35			
1.7	2760	822	1.55			

输出转数 r/min	输出扭矩 Nm	传动比 i	使用系数 f _B	机型号 Type		
1.5	3240	938	0.95	RD 97 R57	Y ₄ 80	
1.6	2810	824	1.05			
1.8	2520	737	1.20			
2.2	2160	632	1.40			
2.4	1880	560	1.60			
2.8	1640	484	1.85			
3.2	1480	431	2.0			
3.6	1290	379	2.3			
4.0	1150	336	2.6			
4.6	1010	296	3.0			
5.5	840	249	3.6	RD 87 R57	Y ₄ 80	
2.6	1780	525	0.85			
3.0	1550	456	1.00			
3.4	1340	398	1.15			
3.9	1190	352	1.30	RD 87 R57	Y ₄ 80	
4.4	1030	305	1.50			
2.9	1650	472	0.95	RD 87 R57	Y ₄ 80	
3.4	1400	400	1.10			
3.8	1260	361	1.25	RD 77 R37	Y ₄ 80	
4.9	970	376	0.85			
5.8	830	236	1.00	RD 77 R37	Y ₄ 80	
6.2	775	221	1.05			
7.3	650	186	1.25	RD 97 Y ₈ 90	Y ₈ 90	
2.7	1980	255.71	1.50			
2.8	1860	241.25	1.60			
3.1	1670	216.28	1.80	RD 97 Y ₆ 80	Y ₆ 80	
3.1	1690	289.74	1.75			
3.5	1490	255.71	2.0			
3.7	1410	241.25	2.1	RD 97 Y ₆ 80	Y ₆ 80	
4.2	1260	216.28	2.4			
4.7	1120	289.74	2.7	RD 97 Y ₄ 80	Y ₄ 80	
5.3	990	255.71	3.0			
5.6	930	241.25	3.2			
6.3	840	216.28	3.6	RD 87 Y ₆ 80	Y ₆ 80	
3.7	1440	246.54	1.10			
4.2	1260	216.54	1.25			
4.4	1200	205.71	1.30			
4.9	1060	181.77	1.45			
5.8	910	155.34	1.70	RD 87 Y ₄ 80	Y ₄ 80	
5.5	950	246.54	1.65			
6.3	840	216.54	1.85			
6.6	795	205.71	1.95			
7.5	700	181.77	2.2			
8.8	600	155.34	2.6			
9.6	550	142.41	2.8			
11	485	124.97	3.2			
11	455	118.43	3.4	RD 87 Y ₄ 80	Y ₄ 80	
13	400	103.65	3.9			





输出转数 r/min	输出扭矩 Nm	传动比 i	使用系数 f _B	机型号 Type		
8.2	645	166.59	1.25	RD 77	Y ₄ 80	
9.3	565	145.67	1.45			
9.8	535	138.39	1.55			
11	470	121.42	1.75			
13	400	102.99	2.1			
15	360	92.97	2.3			
17	315	81.80	2.6			
18	300	77.24	2.8			
21	255	65.77	3.2			
8.6	610	158.14	1.00	RD 67	Y ₄ 80	
9.9	530	137.67	1.15			
11	500	128.97	1.20			
12	440	113.94	1.35			
13	410	105.83	1.45			
14	370	95.91	1.60			
16	335	86.11	1.80			
18	285	74.17	2.1			
20	270	69.75	2.2			
22	235	61.26	2.5	RD 57	Y ₄ 80	
24	220	56.89	2.7			
11	465	120.63	0.95			
13	410	106.58	1.10			
14	380	98.99	1.20			
15	345	89.71	1.30			
17	310	80.55	1.45			
20	265	69.23	1.70			
21	250	64.85	1.80			
24	220	57.29	2.0	RD 47	Y ₄ 80	
26	205	53.22	2.2			
28	186	48.23	2.4			
31	167	43.30	2.7			
36	144	37.30	3.1			
39	136	35.07	3.3			
52	102	26.31	4.4			
54	97	24.99	4.7			
62	85	21.93	5.3	RD 37	Y ₄ 80	
73	72	18.60	6.3			
15	360	93.68	0.85			
16	330	84.90	0.90			
18	295	76.23	1.00			
20	265	68.54	1.15			
21	250	64.21	1.20			
24	220	56.73	1.35			
26	205	52.69	1.45	RD 27	Y ₄ 80	
28	184	47.75	1.65			
32	166	42.87	1.80			
37	143	36.93	2.1			
39	134	34.73	2.2			
46	115	29.88	2.6			

输出转数 r/min	输出扭矩 Nm	传动比 i	使用系数 f _B	机型号 Type		
51	103	26.74	2.9	RD 47	Y ₄ 80	
58	90	23.28	3.3			
62	84	21.81	3.6			
22	235	61.18	0.85	RD 37	Y ₄ 80	
24	215	55.76	0.95			
28	186	48.08	1.10			
30	173	44.81	1.15			
35	151	39.17	1.30			
37	142	36.72	1.40			
42	125	32.40	1.60			
47	111	28.73	1.80			
56	94	24.42	2.1			
61	86	22.27	2.3	RD 37	Y ₄ 80	
70	75	19.31	2.7			
75	70	18.05	2.9			
87	60	15.60	3.3			
103	51	13.25	3.7			
115	46	11.83	4.0	RD 27	Y ₄ 80	
35	152	39.25	0.85			
37	142	36.79	0.90			
42	125	32.47	1.05			
47	111	28.78	1.15			
56	95	24.47	1.40	RD 27	Y ₄ 80	
61	86	22.32	1.50			
70	75	19.35	1.75			
75	70	18.08	1.85			
87	60	15.63	2.2			
102	51	13.28	2.5			
115	46	11.86	2.8			
134	39	10.13	3.1			
145	36	9.41	3.4			
167	32	8.16	3.7			
178	29	7.63	3.8			
206	26	6.59	4.2			
243	22	5.60	4.6			
272	19	5.00	4.9			
318	17	4.27	5.3			
340	15	4.00	5.5			
404	13	3.37	6.1	RXD 67	Y ₆ 80	
174	30	5.18	2.5			
199	26	4.53	3.1			
209	25	4.30	3.2			
239	22	3.77	4.0	RXD 67	Y ₄ 80	
263	20	5.18	3.8			
300	18	4.53	4.7			
316	17	4.30	4.8			
360	15	3.77	6.0			
425	12	3.20	8.1			
471	11	2.89	9.5			
535	9.8	2.54	12			
567	9.3	2.40	13			
666	7.9	2.04	17			
732	7.2	1.86	18			
845	6.2	1.61	18			



输出转数 r/min	输出扭矩 Nm	传动比 i	使用系数 f _B	机型号 Type	
207	25	4.35	2.7	RXD 57	Y ₆ 80
238	22	3.79	3.1		
254	21	3.55	3.3		
287	18	3.14	3.5		
309	17	2.91	3.9		
312	17	4.35	4.1	RXD 57	Y ₄ 80
359	15	3.79	4.7		
383	14	3.55	5.0		
434	12	3.14	5.4		
467	11	2.91	6.0		
515	10	2.64	6.8		
574	9.2	2.37	7.5		
666	7.9	2.04	8.7		
708	7.4	1.92	9.3		
823	6.4	1.65	11		
921	5.7	1.48	12		
1045	5.0	1.30	13		

0.75kw

0.30	20700	4650	0.85	RD 167 R97	Y ₄ 80
0.33	18300	4129	1.00	RF 167 R97	Y ₄ 80
0.52	12000	2657	1.50	RD 167 R97	Y ₄ 80
0.59	10400	2333	1.75		
0.66	9230	2085	1.95		
0.96	6510	1438	2.8		
0.42	15100	3302	0.85	RD 147 R77	Y ₄ 80
0.48	13200	2898	1.00	RF 147 R77	Y ₄ 80
0.54	11900	2555	1.10	RD 147 R77	Y ₄ 80
0.62	10300	2211	1.25		
0.71	9070	1951	1.45		
0.81	7830	1705	1.65		
0.90	7030	1536	1.85		
1.0	6080	1329	2.1		
1.2	5310	1166	2.5		
0.74	8640	1863	0.95	RD 137 R77	Y ₄ 80
0.87	7330	1586	1.10		
0.99	6500	1391	1.25		
1.1	5850	1256	1.35		
0.67	9640	2073	0.85	RD 137 R77	Y ₄ 80
0.75	8480	1839	0.95		
0.86	7310	1598	1.10		
0.99	6480	1397	1.25		
1.1	5660	1226	1.40		
1.3	5050	1090	1.60		
1.5	4410	951	1.80		
1.7	3810	831	2.1		
1.9	3320	730	2.4		

输出转数 r/min	输出扭矩 Nm	传动比 i	使用系数 f _B	机型号 Type		
1.3	4890	1055	0.90	RD 107 R77	Y ₄ 80	Y ₄ 80
1.5	4270	919	1.00			
1.7	3800	815	1.15			
1.2	5050	1104	0.85	RD 107 R77	Y ₄ 80	Y ₄ 80
1.5	4330	939	1.00			
1.7	3770	822	1.15			
3.7	1690	369	2.5			
4.3	1470	323	2.9	RD 97 R57	Y ₄ 80	Y ₄ 80
2.2	2940	632	1.00			
2.5	2570	560	1.15			
2.8	2230	484	1.35			
3.2	2010	431	1.50			
3.6	1760	379	1.70			
4.1	1570	336	1.90			
4.7	1370	296	2.2			
5.5	1150	249	2.6			
3.5	1830	398	0.85			
3.9	1630	352	0.95	RD 87 R57	Y ₄ 80	Y ₄ 80
4.5	1400	305	1.10			
5.2	1240	268	1.25			
5.8	1090	236	1.40			
3.8	1710	361	0.90	RD 87 R57	Y ₄ 80	Y ₄ 80
4.6	1410	300	1.10			
5.4	1200	256	1.30			
2.8	2610	251.15	1.65	RD 107 Y ₈ 100	Y ₈ 100	Y ₈ 100
3.0	2390	229.95	1.80			
3.4	2110	203.16	2.0			
3.2	2240	216.28	1.35	RD 97 Y ₈ 100	Y ₈ 100	Y ₈ 100
3.7	1930	186.30	1.55			
4.1	1760	170.02	1.70			
3.5	2030	255.71	1.45	RD 97 Y ₆ 90	Y ₆ 90	Y ₆ 90
3.7	1920	241.25	1.55			
4.2	1720	216.28	1.75			
4.8	1500	289.74	2.0	RD 97 Y ₄ 80	Y ₄ 80	Y ₄ 80
5.4	1330	255.71	2.3			
5.7	1250	241.25	2.4			
6.4	1120	216.28	2.7			
7.4	970	186.30	3.1	RD 87 Y ₆ 90	Y ₆ 90	Y ₆ 90
8.1	880	170.02	3.4			
4.2	1720	216.54	0.90			
4.4	1640	205.71	0.95	RD 87 Y ₆ 90	Y ₆ 90	Y ₆ 90
4.9	1450	181.77	1.05			
5.8	1240	155.34	1.25	RD 87 Y ₆ 90	Y ₆ 90	Y ₆ 90
6.3	1130	142.41	1.35			





输出转数 r/min	输出扭矩 Nm	传动比 i	使用系数 f _B	机型号 Type		
5.6	1280	246.54	1.20	RD 87	Y ₄ 80	
6.4	1120	216.54	1.40			
6.7	1070	205.71	1.45			
7.6	940	181.77	1.65			
8.9	810	155.34	1.90			
9.7	740	142.41	2.1			
11	650	124.97	2.4			
12	615	118.43	2.5			
13	540	103.65	2.9			
15	485	93.38	3.2			
8.3	860	166.59	0.95	RD 77	Y ₄ 80	
9.5	755	145.67	1.10			
10	720	138.39	1.15			
11	630	121.42	1.30	RD 77	Y ₄ 80	
13	535	102.99	1.55			
15	485	92.97	1.70			
17	425	81.80	1.95			
18	400	77.24	2.0			
21	340	65.77	2.4			
24	300	57.68	2.7			
27	270	52.07	3.0			
30	240	45.81	3.5			
32	225	43.26	3.7			
11	670	128.97	0.90	RD 67	Y ₄ 80	
12	590	113.94	1.00			
13	550	105.83	1.10			
14	500	95.91	1.20			
16	445	86.11	1.35			
19	385	74.17	1.55			
20	360	69.75	1.65			
23	320	61.26	1.90			
24	295	56.89	2.0			
27	270	51.56	2.2			
30	240	46.29	2.5			
13	555	106.58	0.80	RD 57	Y ₄ 80	
14	515	98.99	0.90			
15	465	89.71	0.95			
17	420	80.55	1.10			
20	360	69.23	1.25			
21	335	64.85	1.35			
24	295	57.29	1.50			
26	275	53.22	1.65	RD 57	Y ₄ 80	
29	250	48.23	1.80			
32	225	43.30	2.0			
37	194	37.30	2.3			
39	182	35.07	2.5			
46	157	30.18	2.9			
51	140	26.97	3.2			

输出转数 r/min	输出扭矩 Nm	传动比 i	使用系数 f _B	机型号 Type		
52	137	26.31	3.3	RD 57	Y ₄ 80	
55	130	24.99	3.5			
63	114	21.93	4.0			
74	97	18.60	4.7			
20	355	68.54	0.85	RD 47	Y ₄ 80	
21	335	64.21	0.90			
24	295	56.73	1.00			
26	275	52.69	1.10	RD 47	Y ₄ 80	
29	250	47.75	1.20			
32	225	42.87	1.35			
37	192	36.93	1.55			
40	180	34.73	1.65			
46	155	29.88	1.95			
52	139	26.70	2.2	RD 47	Y ₄ 80	
58	122	23.59	2.5			
52	139	26.74	2.2			
59	121	23.28	2.5	RD 47	Y ₄ 80	
63	113	21.81	2.7			
72	100	19.27	3.0			
77	93	17.89	3.1			
85	84	16.22	3.3			
29	250	48.08	0.80	RD 37	Y ₄ 80	
31	235	44.81	0.85			
35	205	39.17	1.00			
38	191	36.72	1.05	RD 37	Y ₄ 80	
43	168	32.40	1.20			
48	149	28.73	1.35			
57	127	24.42	1.60			
62	116	22.27	1.75	RD 37	Y ₄ 80	
71	100	19.31	2.0			
76	94	18.05	2.1			
88	81	15.60	2.5			
104	69	13.25	2.8			
117	61	11.83	3.0			
137	53	10.11	3.2			
146	49	9.47	3.4			
48	149	28.78	0.85	RD 27	Y ₄ 80	
56	127	24.47	1.00			
62	116	22.32	1.10	RD 27	Y ₄ 80	
71	100	19.35	1.30			
76	94	18.08	1.40			
88	81	15.63	1.60			
104	69	13.28	1.90			
116	62	11.86	2.1			
136	53	10.13	2.3			
147	49	9.41	2.5			
169	42	8.16	2.7			
181	40	7.63	2.8			
209	34	6.59	3.1			
246	29	5.60	3.4			
276	26	5.00	3.7			



输出转数 r/min	输出扭矩 Nm	传动比 i	使用系数 f _B	机型号 Type	
199	36	4.53	2.3	RXD 67 RXF 67	Y ₆ 90
209	34	4.3	2.3		
239	30	3.77	2.9		
281	26	3.20	3.9		
267	27	5.18	2.8	RXD 67 RXF 67	Y ₄ 80
305	24	4.53	3.5		
321	22	4.30	3.6		
366	20	3.77	4.4		
431	17	3.20	6.0		
478	15	2.89	7.1		
543	13	2.54	8.9		
575	13	2.40	9.8		
675	11	2.04	13		
743	9.6	1.86	13		
858	8.3	1.61	14		
238	30	3.79	2.3	RXD 57 RXF 57	Y ₆ 90
254	28	3.55	2.4		
287	25	3.14	2.6		
309	23	2.91	2.9		
341	21	2.64	3.3		
317	23	4.35	3.0	RXD 57 RXF 57	Y ₄ 80
364	20	3.79	3.5		
389	18	3.55	3.8		
440	16	3.14	4.0		
474	15	2.91	4.4		
523	14	2.64	5.0		
582	12	2.37	5.6		
676	11	2.04	6.5		
719	10	1.92	6.9		
835	8.6	1.65	8.0		
935	7.7	1.48	8.8		
1060	6.8	1.30	9.3		

1.1kw

0.53	17700	2657	1.00	RD 167 R97 RF 167 R97	Y ₄ 90
0.60	15400	2333	1.15		
0.67	13700	2085	1.30		
0.75	12300	1877	1.45		
0.84	10900	1670	1.65		
0.97	9600	1438	1.90		
1.1	8540	1279	2.1		
1.2	7420	1123	2.4		
0.63	15000	2211	0.85	RD 147 R77 RF 147 R77	Y ₄ 90
0.72	13300	1951	1.00		
0.82	11500	1705	1.15		

输出转数 r/min	输出扭矩 Nm	传动比 i	使用系数 f _B	机型号 Type	
0.91	10300	1536	1.25	RD 147 R77 RF 147 R77	Y ₄ 90
1.0	8940	1329	1.45		
1.2	7810	1166	1.65		
1.4	6870	1029	1.90		
1.6	5950	889	2.2		
1.8	5240	784	2.5		
2.0	4630	695	2.8		
1.0	9480	1391	0.85	RD 137 R77 RF 137 R77	Y ₄ 90
1.1	8550	1256	0.95		
1.3	7500	1105	1.05		
1.3	7080	1043	1.15		
1.6	6010	888	1.35		
1.0	9470	1397	0.85	RD 137 R77 RF 137 R77	Y ₄ 90
1.1	8290	1226	0.95		
1.3	7390	1090	1.10		
1.5	6450	951	1.25		
1.7	5590	831	1.45		
1.9	4890	730	1.65		
2.2	4190	629	1.90		
2.5	3770	560	2.1		
2.8	3270	490	2.5	RD 107 R77 RF 107 R77	Y ₄ 90
2.0	4870	717	0.90		
2.3	4100	614	1.05		
2.6	3630	544	1.20		
2.8	3280	492	1.30		
3.3	2780	417	1.55		
3.8	2480	369	1.75		
4.3	2170	323	2.0		
4.9	1910	285	2.2	RD 97 R57 RF 97 R57	Y ₄ 90
5.5	1690	253	2.5		
3.2	2930	431	1.00		
3.7	2580	379	1.15		
4.2	2290	336	1.30		
4.7	2010	296	1.50		
5.6	1680	249	1.80		
6.0	1570	234	1.90		
6.7	1400	209	2.1	RD 87 R57 RF 87 R57	Y ₄ 90
5.2	1810	268	0.85		
5.9	1600	236	0.95		
6.7	1400	209	1.10		
5.5	1760	256	0.90		
6.0	1590	232	0.95		
7.2	1350	195	1.15		
2.7	3880	251.15	1.10	RD 107 RF 107	Y ₈ 100
3.0	3550	229.95	1.20		
3.3	3140	203.16	1.35		
4.0	2660	172.34	1.60		





输出转数 r/min	输出扭矩 Nm	传动比 i	使用系数 f _B	机型号 Type	
3.6	2920	255.71	1.05	RD 97	Y ₆ 90
3.8	2750	241.25	1.10		
4.2	2470	216.28	1.20		
4.9	2130	186.30	1.40		
5.5	1920	255.71	1.55	RD 97	Y ₄ 90
5.8	1810	241.25	1.65		
6.5	1620	216.28	1.85		
7.5	1400	186.30	2.2		
8.2	1280	170.02	2.3		
9.3	1130	150.78	2.7		
11	950	126.75	3.2		
12	870	116.48	3.4		
6.5	1620	216.54	0.95	RD 87	Y ₄ 90
6.8	1540	205.71	1.00		
7.7	1360	181.77	1.15		
9.0	1170	155.34	1.35	RD 87	Y ₄ 90
9.8	1070	142.41	1.45		
11	940	124.97	1.65		
12	890	118.43	1.75		
14	780	103.65	2.0		
15	700	93.38	2.2		
17	615	81.92	2.5		
19	545	72.57	2.8		
22	480	63.68	3.2		
23	455	60.35	3.4		
27	395	52.82	3.9		
12	910	121.42	0.90	RD 77	Y ₄ 90
14	775	102.99	1.05		
15	700	92.97	1.20		
17	615	81.80	1.35	RD 77	Y ₄ 90
18	580	77.24	1.40		
21	495	65.77	1.65		
24	435	57.68	1.90		
27	390	52.07	2.1		
31	345	45.81	2.4		
32	325	43.26	2.5		
38	275	36.83	3.0		
42	250	33.47	3.3		
16	645	86.11	0.95	RD 67	Y ₄ 90
19	555	74.17	1.10		
20	525	69.75	1.15		
23	460	61.26	1.30		
25	425	56.89	1.40		
27	385	51.56	1.55		
30	345	46.29	1.75		
35	300	39.88	1.95		
37	280	37.50	2.0		
43	240	32.27	2.2		
49	215	28.83	2.4		

输出转数 r/min	输出扭矩 Nm	传动比 i	使用系数 f _B	机型号 Type	
50	210	28.13	2.6	RD 67	Y ₄ 90
52	200	26.72	2.7		
60	176	23.44	3.2		
70	149	19.89	4.0		
20	520	69.23	0.85	RD 57	Y ₄ 90
22	485	64.85	0.90		
24	430	57.29	1.05		
26	400	53.22	1.15	RD 57	Y ₄ 90
29	360	48.23	1.25		
32	325	43.30	1.40		
38	280	37.30	1.60		
40	265	35.07	1.70		
46	225	30.18	2.0		
52	200	26.97	2.2		
53	197	26.31	2.3	RD 57	Y ₄ 90
56	188	24.99	2.4		
64	165	21.93	2.7		
75	140	18.60	3.2		
83	126	16.79	3.6	RD 47	Y ₄ 90
29	360	47.75	0.85		
33	320	42.87	0.95		
38	275	36.93	1.10		
40	260	34.73	1.15		
47	225	29.88	1.35		
52	200	26.70	1.50		
59	177	23.59	1.70		
60	175	23.28	1.70	RD 47	Y ₄ 90
64	164	21.81	1.85		
73	145	19.27	2.0		
78	134	17.89	2.2		
86	122	16.22	2.3		
96	109	14.56	2.4		
112	94	12.54	2.7		
119	89	11.79	2.8		
138	76	10.15	3.0	RD 37	Y ₄ 90
154	68	9.07	3.2		
43	245	32.40	0.80		
49	215	28.73	0.95	RD 37	Y ₄ 90
57	183	24.42	1.10		
73	145	19.31	1.40	RD 37	Y ₄ 90
78	135	18.05	1.50		
90	117	15.60	1.70		
106	99	13.25	1.90	RD 37	Y ₄ 90
118	89	11.83	2.1		
139	76	10.11	2.2		
148	71	9.47	2.3		
176	60	7.97	2.6		
210	50	6.67	2.9		
247	43	5.67	3.3		
277	38	5.06	3.5		



输出转数 r/min	输出扭矩 Nm	传动比 i	使用系数 f _B	机型号 Type	
72	145	19.35	0.90	RD 27	Y ₄ 90
77	136	18.08	0.95		
90	117	15.63	1.10		
105	100	13.28	1.30		
118	89	11.86	1.45		
138	76	10.13	1.60		
172	61	8.16	1.90		
184	57	7.63	1.95		
212	50	6.59	2.1		
250	42	5.60	2.4		
280	38	5.00	2.5		
328	32	4.27	2.7		
350	30	4.00	2.8	RF 27	Y ₄ 90
415	25	3.37	3.1		
249	42	5.63	2.6		
262	40	5.35	2.6	RXD 77	Y ₄ 90
296	36	4.73	3.5	RXF 77	Y ₄ 90
203	52	4.53	1.60	RXD 67	Y ₆ 90
214	49	4.30	1.65		
244	43	3.77	2.0		
309	34	4.53	2.4	RXD 67	Y ₄ 90
326	32	4.30	2.5		
371	28	3.77	3.1		
438	24	3.20	4.2		
485	22	2.89	4.9		
551	19	2.54	6.2		
583	18	2.40	6.8		
685	15	2.04	8.8		
754	14	1.86	9.1		
870	12	1.61	9.4		
1000	11	1.40	9.9		
243	43	3.79	1.60	RXD 57	Y ₆ 90
259	41	3.55	1.70		
293	36	3.14	1.80		
316	33	2.91	2.0		
348	30	2.64	2.3		
369	28	3.79	2.4	RXD 57	Y ₄ 90
394	27	3.55	2.6		
446	24	3.14	2.8		
481	22	2.91	3.1		
530	20	2.64	3.5		
591	18	2.37	3.9		
686	15	2.04	4.5		
729	14	1.92	4.8		
847	12	1.65	5.6		
948	11	1.48	6.1		
1075	9.8	1.30	6.4		

输出转数 r/min	输出扭矩 Nm	传动比 i	使用系数 f _B	机型号 Type					
1.5kw									
0.60	21200	2333	0.85	RD 167 R97	R97	Y ₄ 90			
0.68	18800	2085	0.95						
0.75	16900	1877	1.05						
0.84	15000	1670	1.20						
0.98	13100	1438	1.35						
1.1	11700	1279	1.55						
1.3	10200	1123	1.75						
1.4	9060	999	2.0						
3.3	3870	426	3.4	RD 147	R87	Y ₄ 90			
3.8	3340	368	3.9	RF 147	R87	Y ₄ 90			
0.83	15700	1705	0.85	RD 147 R77	R77	Y ₄ 90			
0.92	14100	1536	0.90						
1.1	12200	1329	1.05						
1.2	10700	1166	1.20						
1.4	9410	1029	1.40						
1.6	8140	889	1.60						
1.8	7170	784	1.80						
2.0	6340	695	2.0						
2.3	5700	619	2.3						
2.5	5130	558	2.5						
1.4	9650	1043	0.85				RD 137 R77	R77	Y ₄ 90
1.6	8200	888	1.00						
2.0	6440	699	1.25						
2.3	5590	609	1.45						
1.3	10100	1090	0.80	RD 137 R77	R77	Y ₄ 90			
1.5	8790	951	0.90						
1.7	7640	831	1.05						
1.9	6680	730	1.20						
2.2	5740	629	1.40						
2.5	5150	560	1.55						
2.9	4470	490	1.80						
3.3	3910	428	2.0						
3.7	3510	381	2.3						
4.4	2980	323	2.7						
2.7	4860	528	0.90				RD 107	R77	Y ₄ 90
							RF 107	R77	Y ₄ 90
2.6	4970	544	0.85	RD 107 R77	R77	Y ₄ 90			
2.9	4490	492	0.95						
3.4	3810	417	1.15						
3.8	3390	369	1.25						
4.4	2960	323	1.45						
3.0	4410	469	1.00						
				RD 107	R77	Y ₄ 90			
				RF 107	R77	Y ₄ 90			





输出转数 r/min	输出扭矩 Nm	传动比 i	使用系数 f _B	机型号 Type		
4.2	3120	336	0.95	RD 97	R57	Y ₄ 90
4.8	2740	296	1.10			
5.7	2300	249	1.30			
6.0	2150	234	1.40			
6.8	1920	209	1.55			
3.0	4710	229.95	0.90	RD 107	R57	Y ₈ 112
3.5	4160	203.16	1.05			
4.1	3530	172.34	1.20			
4.4	3250	158.68	1.30			
3.7	3910	251.15	1.10	RD 107	R57	Y ₆ 100
4.0	3580	229.95	1.20			
4.5	3160	203.16	1.35			
5.3	2680	172.34	1.60			
5.8	2470	158.68	1.75			
6.5	2210	141.83	1.95	RD 97	R57	Y ₄ 90
5.5	2600	255.71	1.15			
5.8	2450	241.25	1.20			
6.5	2200	216.28	1.35			
7.6	1890	186.30	1.60			
8.3	1730	170.02	1.75			
9.4	1530	150.78	1.95			
11	1290	126.75	2.3			
12	1180	116.48	2.5			
14	1050	103.44	2.8			
15	940	92.48	3.2	RD 87	R57	Y ₄ 90
7.8	1850	181.77	0.85			
9.1	1580	155.34	1.00			
9.9	1450	142.41	1.05			
11	1270	124.97	1.20			
12	1200	118.43	1.30			
14	1050	103.65	1.45	RD 87	R57	Y ₄ 90
15	950	93.38	1.65			
17	830	81.92	1.85			
19	735	72.57	2.1			
22	645	63.68	2.4			
23	615	60.35	2.5			
27	535	52.82	2.9			
30	485	47.58	3.2			
34	425	41.74	3.7	RD 77	R57	Y ₄ 90
38	375	36.84	4.1			
15	940	92.97	0.85			
17	830	81.80	1.00			
18	785	77.24	1.05	RD 77	R57	Y ₄ 90
21	670	65.77	1.25			

输出转数 r/min	输出扭矩 Nm	传动比 i	使用系数 f _B	机型号 Type		
24	585	57.68	1.40	RD 77	R57	Y ₄ 90
27	530	52.07	1.55			
31	465	45.81	1.75			
33	440	43.26	1.85			
38	375	36.83	2.2			
42	340	33.47	2.4			
49	295	29.00	2.8			
56	255	25.23	3.0			
60	240	23.37	3.5	RD 77	R57	Y ₄ 90
66	220	21.43	3.8			
75	191	18.80	4.1			
23	620	61.26	0.95	RD 67	R57	Y ₄ 90
25	580	56.89	1.05			
27	525	51.56	1.15			
30	470	46.29	1.30			
35	405	39.88	1.45			
38	380	37.50	1.50			
44	330	32.27	1.65			
49	295	28.83	1.80	RD 67	R57	Y ₄ 90
50	285	28.13	1.90			
53	270	26.72	2.0			
60	240	23.44	2.3			
71	200	19.89	3.0			
79	182	17.95	3.2	RD 57	R57	Y ₄ 90
27	540	53.22	0.85			
29	490	48.23	0.90			
33	440	43.30	1.00	RD 57	R57	Y ₄ 90
38	380	37.30	1.20			
40	355	35.07	1.25			
47	305	30.18	1.45			
52	275	26.97	1.65			
54	265	26.31	1.70	RD 57	R57	Y ₄ 90
56	255	24.99	1.75			
64	225	21.93	2.0			
76	189	18.60	2.4			
84	171	16.79	2.6			
95	150	14.77	2.9			
101	142	13.95	3.0			
119	121	11.88	3.4			
38	375	36.93	0.80	RD 47	R57	Y ₄ 90
41	355	34.73	0.85			
47	305	29.88	1.00			
53	270	26.70	1.10			
60	240	23.59	1.25	RD 47	R57	Y ₄ 90



输出转数 r/min	输出扭矩 Nm	传动比 i	使用系数 f _B	机型号 Type	
61	235	23.28	1.25	RD 47 RF 47	Y ₄ 90
65	220	21.81	1.35		
73	196	19.27	1.50		
79	182	17.89	1.60		
87	165	16.22	1.65		
97	148	14.56	1.80		
112	127	12.54	1.95		
120	120	11.79	2.0		
139	103	10.15	2.2		
155	92	9.07	2.4		
176	81	8.01	2.5		
182	79	7.76	2.1		
203	71	6.96	2.2		
235	61	6.00	2.6		
250	57	5.64	2.7		
291	49	4.85	3.0		
325	44	4.34	3.3	RD 37 RF 37	Y ₄ 90
368	39	3.83	3.7		
73	196	19.31	1.00		
78	183	18.05	1.10		
90	159	15.60	1.25		
106	135	13.25	1.40		
119	120	11.83	1.50		
140	103	10.11	1.65		
149	96	9.47	1.75		
177	81	7.97	1.95		
211	68	6.67	2.1		
249	58	5.67	2.5		
279	51	5.06	2.6		
326	44	4.32	2.9		
348	41	4.05	3.0		
414	35	3.41	3.2		
90	159	15.63	0.80	RD 27 RF 27	Y ₄ 90
106	135	13.28	0.95		
119	121	11.86	1.05		
139	103	10.13	1.20		
173	83	8.16	1.40		
185	78	7.63	1.45		
214	67	6.59	1.60		
252	57	5.60	1.75		
282	51	5.00	1.85		
330	43	4.27	2.0		
353	41	4.00	2.1		
418	34	3.37	2.3		
250	57	5.63	1.90	RXD 77 RXF 77	Y ₄ 90
264	54	5.35	1.90		
298	48	4.73	2.6		
349	41	4.04	3.5		
381	38	3.70	4.1		
434	33	3.25	5.5		
458	31	3.08	6.2		
523	27	2.70	7.8		
581	25	2.43	8.7		

输出转数 r/min	输出扭矩 Nm	传动比 i	使用系数 f _B	机型号 Type	
312	46	4.53	1.80	RXD 67 RXF 67	Y ₄ 90
328	44	4.30	1.85		
374	38	3.77	2.3		
441	33	3.20	3.1		
488	29	2.89	3.6		
555	26	2.54	4.6		
588	24	2.40	5.0		
690	21	2.04	6.4		
759	19	1.86	6.7		
876	16	1.61	7.0		
1005	14	1.40	7.3	RXD 57 RXF 57	Y ₄ 90
372	39	3.79	1.80		
397	36	3.55	1.90		
450	32	3.14	2.0		
484	30	2.91	2.3		
534	27	2.64	2.6		
595	24	2.37	2.9		
691	21	2.04	3.3		
734	20	1.92	3.5		
853	17	1.65	4.1		
955	15	1.48	4.5	1080	13
1080	13	1.30	4.7		

2. 2kw

0.84	22400	1670	0.80	RD 167 R97 RF 167 R97	Y ₄ 100
0.98	19500	1438	0.95		
1.1	17300	1279	1.05		
1.3	15100	1123	1.20		
1.4	13500	999	1.35		
1.6	11600	861	1.55		
1.9	10300	760	1.75		
2.2	8710	656	2.1	RD 147 R87 RF 147 R87	Y ₄ 100
2.6	7130	533	1.80		
3.0	6150	462	2.1		
3.3	5740	426	2.3		
3.8	4960	368	2.6		
4.3	4390	326	3.0		
1.2	15800	1166	0.80	RD 147 R77 RF 147 R77	Y ₄ 100
1.4	13900	1029	0.95		
1.6	12000	889	1.1		
1.8	10600	784	1.20		
2.0	9400	695	1.40		
2.3	8420	619	1.55		
2.5	7580	558	1.70		
2.9	6640	489	1.95		





输出转数 r/min	输出扭矩 Nm	传动比 i	使用系数 f _B	机型号 Type		
2.0	9510	699	0.85	RD 137	R77	Y ₄ 100
2.3	8270	609	0.95	RF 137	R77	Y ₄ 100
1.9	9890	730	0.80	RD 137	R77	Y ₄ 100
2.2	8500	629	0.95			
2.5	7620	560	1.05			
2.9	6630	490	1.20			
3.3	5790	428	1.40			
3.7	5190	381	1.55			
4.4	4400	323	1.80			
4.8	3960	291	2.0			
5.5	3460	255	2.3			
6.3	3030	223	2.6			
3.8	5010	369	0.85	RD 107	R77	Y ₄ 100
4.4	4390	323	1.00			
4.9	3860	285	1.10			
5.6	3420	253	1.25			
6.6	2900	214	1.50			
4.3	4480	325	0.95	RF 107	R77	Y ₄ 100
6.0	3170	234	0.95	RD 97	R57	Y ₄ 100
6.8	2840	209	1.05	RF 97	R57	Y ₄ 100
3.1	6680	222.60	1.20	RD 137	Y ₈ 132	
3.7	5660	188.45	1.40			
4.0	5230	174.40	1.55			
4.5	4690	156.31	1.70			
5.0	4240	141.12	1.90			
5.5	3850	128.18	2.1	RD 137	Y ₈ 132	
6.2	3410	113.72	2.3			
6.8	3100	103.20	2.6			
4.6	4540	203.16	0.95	RD 107	Y ₆ 112	
5.4	3850	172.34	1.10			
5.9	3550	158.68	1.20			
6.6	3170	141.83	1.35			
5.6	3740	251.15	1.15	RD 107	Y ₄ 100	
6.1	3430	229.95	1.25			
6.9	3030	203.16	1.40			
8.2	2570	172.34	1.65	RD 107	Y ₄ 100	
8.9	2360	158.68	1.80			
9.9	2110	141.83	2.0			
11	1900	127.68	2.3			
12	1720	115.63	2.5			
14	1530	102.53	2.8			
15	1380	92.70	3.1			
6.5	3220	216.28	0.95	RD 97	Y ₄ 100	
7.6	2780	186.30	1.10			
8.3	2530	170.02	1.20			

输出转数 r/min	输出扭矩 Nm	传动比 i	使用系数 f _B	机型号 Type		
9.4	2250	150.78	1.35	RD 97	Y ₄ 100	
11	1890	126.75	1.60			
12	1740	116.48	1.75			
14	1540	103.44	1.95			
15	1380	92.48	2.2			
17	1240	83.15	2.4			
20	1080	72.17	2.8			
22	970	65.21	3.1			
24	890	59.92	3.4			
27	795	53.21	3.8			
30	710	47.58	4.2			
11	1860	124.97	0.85	RD 87	Y ₄ 100	
12	1760	118.43	0.90			
14	1540	103.65	1.00			
15	1390	93.38	1.10			
17	1220	81.92	1.25			
19	1080	72.57	1.45	RD 87	Y ₄ 100	
22	950	63.68	1.65			
23	900	60.35	1.70			
27	785	52.82	1.95			
30	710	47.58	2.2			
34	620	41.74	2.5	RD 87	Y ₄ 100	
38	550	36.84	2.8			
43	485	32.66	3.2			
41	515	34.40	2.9			
45	470	31.40	3.3			
51	415	27.84	3.7	RD 87	Y ₄ 100	
60	350	23.40	4.4			
66	320	21.51	4.7			
21	980	65.77	0.85			
24	860	57.68	0.95	RD 77	Y ₄ 100	
27	775	52.07	1.05			
31	685	45.81	1.20			
33	645	43.26	1.25			
38	550	36.83	1.50	RD 77	Y ₄ 100	
42	500	33.47	1.65			
49	430	29.00	1.90			
56	375	25.23	2.1			
60	350	23.37	2.3	RD 77	Y ₄ 100	
66	320	21.43	2.6			
75	280	18.80	2.8			
79	265	17.82	2.9			
90	230	15.60	3.2			
100	210	14.05	3.4			
35	595	39.88	1.00			
38	560	37.50	1.00	RD 67	Y ₄ 100	
44	480	32.27	1.10			
49	430	28.83	1.20			



输出转数 r/min	输出扭矩 Nm	传动比 i	使用系数 f _B	机型号 Type	
60	350	23.44	1.60	RD 67 RF 67	Y ₄ 100
71	295	19.89	2.0		
79	270	17.95	2.2		
89	235	15.79	2.4		
95	220	14.91	2.5		
111	189	12.70	2.8		
122	172	11.54	2.9		
141	149	10.00	3.2		
162	130	8.70	3.4		
181	116	7.79	3.3		
38	555	37.30	0.80	RD 57 RF 57	Y ₄ 100
40	525	35.07	0.85		
47	450	30.18	1.00		
52	400	26.97	1.10		
64	325	21.93	1.40	RD 57 RF 57	Y ₄ 100
76	275	18.60	1.60		
84	250	16.79	1.80		
95	220	14.77	2.0		
101	210	13.95	2.1		
119	177	11.88	2.3		
131	161	10.79	2.4		
151	139	9.35	2.7		
156	135	9.06	2.8		
177	119	7.97	3.0		
73	285	19.27	1.05	RD 47 RF 47	Y ₄ 100
87	240	16.22	1.15		
97	215	14.56	1.20		
112	187	12.54	1.35		
120	176	11.79	1.40		
139	151	10.15	1.50		
155	135	9.07	1.65		
176	119	8.01	1.70		
182	116	7.76	1.40		
203	104	6.96	1.55		
235	89	6.00	1.75		
250	84	5.64	1.85		
291	72	4.85	2.1		
325	65	4.34	2.3		
368	57	3.83	2.5		
90	230	15.60	0.85	RD 37 RF 37	Y ₄ 100
106	198	13.25	0.95		
119	176	11.83	1.05		
140	151	10.11	1.15	RD 37 RF 37	Y ₄ 100
149	141	9.47	1.20		
177	119	7.97	1.30		
211	99	6.67	1.45		
249	84	5.67	1.70		
279	75	5.06	1.80		
326	64	4.32	1.95		
348	60	4.05	2.0		
414	51	3.41	2.2		

输出转数 r/min	输出扭矩 Nm	传动比 i	使用系数 f _B	机型号 Type	
139	151	10.13	0.80	RD 27 RF 27	Y ₄ 100
214	98	6.59	1.10		
252	83	5.60	1.20		
282	75	5.00	1.30		
330	64	4.27	1.35		
353	60	4.00	1.45		
418	50	3.37	1.55		
298	70	4.73	1.75	RXD 77 RXF 77	Y ₄ 100
349	60	4.04	2.4		
381	55	3.70	2.8		
434	48	3.25	3.8		
458	46	3.08	4.2		
523	40	2.70	5.3		
581	36	2.43	5.9		
662	32	2.13	6.3		
750	28	1.88	6.7		
846	25	1.67	7.0		
991	21	1.42	7.3	RXD 67 RXF 67	Y ₄ 100
374	56	3.77	1.55		
441	48	3.20	2.1		
488	43	2.89	2.5		
555	38	2.54	3.1		
588	36	2.40	3.4		
690	30	2.04	4.4		
759	28	1.86	4.6		
876	24	1.61	4.8	RXD 57 RXF 57	Y ₄ 100
1005	21	1.40	5.0		
450	47	3.14	1.40		
534	39	2.64	1.75		
595	35	2.37	1.95		
691	30	2.04	2.3		
734	29	1.92	2.4		
853	25	1.65	2.8		
955	22	1.48	3.1		
1080	19	1.30	3.2		

3kw

1.2	20900	1123	0.85	RD 167 R97 RF 167 R97	Y ₄ 100
1.4	18600	999	0.95		
1.6	16000	861	1.10		
1.8	14200	760	1.25		
2.1	12100	656	1.50	RD 147 R87 RF 147 R87	Y ₄ 100
2.8	9280	503	1.95		
2.6	9880	533	1.30		
3.0	8540	462	1.50		
3.3	7940	426	1.65		
3.8	6860	368	1.90		
4.3	6070	326	2.1		
5.0	5180	280	2.5		





输出转数 r/min	输出扭矩 Nm	传动比 i	使用系数 f _B	机型号 Type		
1.6	16600	889	0.80	RD 147 R77 RF 147 R77	Y ₄ 100	
1.8	14700	784	0.90			
2.0	13000	695	1.00			
2.3	11600	619	1.10			
2.5	10500	558	1.25			
2.8	9160	490	0.85	RD 137 R77 RF 137 R77	Y ₄ 100	
3.3	7990	428	1.00			
3.7	7150	381	1.10			
4.3	6070	323	1.30			
4.8	5460	291	1.45			
5.5	4770	255	1.70	RD 137 R77 RF 137 R77	Y ₄ 100	
6.3	4180	223	1.90			
2.7	9870	517	0.80			
3.1	8650	453	0.95			
5.5	4730	253	0.90	RD 107 R77 RF 107 R77	Y ₄ 100	
6.5	4010	214	1.05			
7.5	3500	187	1.25			
5.5	4870	256	0.90			
3.2	8860	222.60	0.90	RD 137 RF 137	Y ₈ 132	
3.8	7500	188.45	1.05			
4.1	6940	174.40	1.15			
4.6	6220	156.31	1.30			
5.1	5620	141.12	1.40			
5.6	5100	128.18	1.55	RD 137 RF 137	Y ₈ 132	
6.3	4520	113.72	1.75			
7.0	4110	103.20	1.95			
8.1	3530	88.70	2.3			
4.2	6780	222.60	1.20	RD 137 RF 137	Y ₆ 132	
5.0	5740	188.45	1.40			
5.4	5320	174.40	1.50			
6.0	4760	156.31	1.70			
6.7	4300	141.12	1.85			
7.3	3910	128.18	2.0	RD 137 RF 137	Y ₆ 132	
8.3	3470	113.72	2.3			
9.1	3150	103.20	2.5			
5.9	4840	158.68	0.90	RD 107 RF 107	Y ₆ 132	
6.6	4320	141.83	1.00			
7.4	3890	127.68	1.10			
6.1	4710	229.95	0.90	RD 107 RF 107	Y ₄ 100	
6.9	4160	203.16	1.05			
8.1	3530	172.34	1.20			
8.8	3250	158.68	1.30			
9.9	2900	141.83	1.50			
11	2610	127.68	1.65			
12	2370	115.63	1.80			
14	2100	102.53	2.0			
15	1900	92.70	2.3			
18	1610	78.57	2.7			
19	1490	72.88	2.9			

输出转数 r/min	输出扭矩 Nm	传动比 i	使用系数 f _B	机型号 Type		
9.3	3090	150.78	0.95	RD 97 RF 97	Y ₄ 100	
11	2590	126.75	1.15			
12	2380	116.48	1.25			
14	2120	103.44	1.40			
15	1890	92.48	1.60			
17	1700	83.15	1.75			
19	1480	72.17	2.0			
21	1330	65.21	2.2			
23	1230	59.92	2.5			
26	1090	53.21	2.8			
29	970	47.58	3.1	RD 87 RF 87	Y ₄ 100	
33	880	42.78	3.4			
38	760	37.13	4.0			
42	680	33.25	4.2			
15	1910	93.38	0.80			
17	1680	81.92	0.90			
19	1490	72.57	1.05			
22	1300	63.68	1.20			
23	1230	60.35	1.25			
27	1080	52.82	1.45			
29	970	47.58	1.60	RD 87 RF 87	Y ₄ 100	
34	850	41.74	1.80			
38	755	36.84	2.1			
43	670	32.66	2.3			
50	570	27.88	2.6			
41	705	34.40	2.1	RD 87 RF 87	Y ₄ 100	
45	640	31.40	2.4			
50	570	27.84	2.7			
60	480	23.40	3.2			
65	440	21.51	3.4			
73	390	19.10	3.7			
82	350	17.08	4.0			
91	315	15.35	4.3			
31	940	45.81	0.85	RD 77 RF 77	Y ₄ 100	
32	890	43.26	0.95			
38	755	36.63	1.10			
42	685	33.47	1.20			
48	595	29.00	1.40			
55	515	25.23	1.50			
60	480	23.37	1.70	RD 77 RF 77	Y ₄ 100	
65	440	21.43	1.85			
74	385	18.80	2.0			
79	365	17.82	2.1			
90	320	15.60	2.3			
100	290	14.05	2.5			
114	250	12.33	2.7			
129	225	10.88	3.0			
145	197	9.64	3.2			
163	176	8.59	3.6			
181	158	7.74	3.8	RD 77 RF 77	Y ₄ 100	
206	139	6.79	4.2			



输出转数 r/min	输出扭矩 Nm	传动比 i	使用系数 f _B	机型号 Type		
60	480	23.44	1.15	RD 67 RF 67	Y ₄ 100	
70	405	19.89	1.45			
78	365	17.95	1.60			
89	325	15.79	1.75			
94	305	14.91	1.80			
110	260	12.70	2.0			
121	235	11.54	2.1			
140	205	10.00	2.3			
52	550	26.97	0.80	RD 57 RF 57	Y ₄ 100 Y ₄ 100	
64	450	21.93	1.00	RD 57 RF 57	Y ₄ 100 Y ₄ 100	
75	380	18.60	1.20			
83	345	16.79	1.30			
95	300	14.77	1.45			
100	285	13.95	1.50	RD 57 RF 57	Y ₄ 100 Y ₄ 100	
118	245	11.88	1.65			
130	220	10.79	1.75			
150	191	9.35	1.95			
155	185	9.06	2.0			
176	163	7.97	2.2			
186	154	7.53	2.3			
218	131	6.41	2.6			
240	119	5.82	2.7			
277	103	5.05	3.0			
319	90	4.39	3.1			
128	225	21.93	2.0	RD 57 RF 57	Y ₄ 100 Y ₄ 100	
151	190	18.60	2.4			
167	172	16.79	2.6			
190	151	14.77	2.9			
201	143	13.95	3.0			
236	122	11.88	3.3			
259	110	10.79	3.5			
86	330	16.22	0.85	RD 47 RF 47	Y ₄ 100 Y ₄ 100	
96	300	14.56	0.90			
112	255	12.54	0.95			
119	240	11.79	1.00	RD 47 RF 47	Y ₄ 100 Y ₄ 100	
138	210	10.15	1.10			
154	186	9.07	1.20			
175	164	8.01	1.25			
181	159	7.76	1.05			
201	143	6.96	1.10			
233	123	6.00	1.25			
248	115	5.64	1.35			
288	99	4.85	1.50			
323	89	4.34	1.65			
365	78	3.83	1.85			

输出转数 r/min	输出扭矩 Nm	传动比 i	使用系数 f _B	机型号 Type		
237	121	11.79	2.0	RD 47 RF 47	Y ₄ 100 Y ₄ 100	
276	104	10.15	2.2			
309	93	9.07	2.4			
349	82	8.01	2.5			
361	79	7.76	2.1			
402	71	6.96	2.2			
467	61	6.00	2.5			
496	58	5.64	2.7			
577	50	4.85	3.0			
646	44	4.34	3.3			
731	39	3.83	3.7	RD 37 RF 37	Y ₄ 100 Y ₄ 100	
139	205	10.11	0.80			
148	194	9.47	0.85			
176	163	7.97	0.95			
210	137	6.67	1.05			
247	116	5.67	1.25			
277	104	5.06	1.30	RD 37 RF 37	Y ₄ 100 Y ₄ 100	
324	88	4.32	1.45			
346	83	4.05	1.45			
411	70	3.41	1.60			
250	115	5.60	0.85	RD 27 RF 27	Y ₄ 100 Y ₄ 100	
280	102	5.00	0.95			
328	87	4.27	1.00			
350	82	4.00	1.05			
415	69	3.37	1.15			
217	132	6.45	1.45	RXD 87 RXF 87	Y ₄ 100 Y ₄ 100	
252	114	5.56	2.0			
276	104	5.07	2.4			
311	92	4.50	3.2			
370	77	3.78	3.9			
296	97	4.73	1.25	RXD 77 RXF 77	Y ₄ 100 Y ₄ 100	
347	83	4.04	1.75			
378	76	3.70	2.0			
431	67	3.25	2.7			
455	63	3.08	3.1			
371	77	3.77	1.15	RXD 67 RXF 67	Y ₄ 100 Y ₄ 100	
438	66	3.20	1.55			
485	59	2.89	1.80			
551	52	2.54	2.3			
583	49	2.40	2.5			
685	42	2.04	3.2			
754	38	1.86	3.3	RXD 57 RXF 57	Y ₄ 100 Y ₄ 100	
870	33	1.61	3.5			
1000	29	1.40	3.6			
446	64	3.14	1.00			
530	54	2.64	1.30			
591	49	2.37	1.40			
686	42	2.04	1.65	RXD 57 RXF 57	Y ₄ 100 Y ₄ 100	
729	39	1.92	1.75			
847	34	1.65	2.0			
948	30	1.48	2.2			
1075	27	1.30	2.4			





输出转数 r/min	输出扭矩 Nm	传动比 i	使用系数 f _B	机型号 Type					
4kw									
1.6	21200	861	0.85	RD 167 R97 RF 167 R97	Y ₄ 112	Y ₄ 112			
1.9	18700	760	0.95						
2.2	16000	656	1.10						
2.8	12300	503	1.45						
3.8	9190	376	1.95						
4.2	8180	335	2.2						
2.7	13100	533	1.00	RD 147 R87 RF 147 R87	Y ₄ 112	Y ₄ 112			
3.1	11300	462	1.15						
3.3	10500	426	1.25						
3.8	9060	368	1.45						
4.4	8010	326	1.60						
5.1	6850	280	1.90						
5.7	6050	247	2.2						
6.7	5220	214	2.5						
7.5	4620	189	2.8						
8.9	3880	159	3.3						
2.3	15300	619	0.85				RD 147 R77 RF 147 R77	Y ₄ 112	Y ₄ 112
2.5	13800	558	0.95						
2.9	12100	489	1.10						
3.4	10200	415	1.25						
3.7	9430	381	0.85	RD 137 R77 RF 137 R77	Y ₄ 112	Y ₄ 112			
4.4	8000	323	1.00						
4.9	7200	291	1.10						
5.6	6290	255	1.25						
6.3	5520	223	1.45						
3.8	9440	376	0.85						
4.2	8500	339	0.95						
4.8	7450	297	1.05						
7.6	4620	187	0.95	RD 107 R77 RF 107 R77	Y ₄ 112 Y ₄ 112	Y ₄ 112 Y ₄ 112			
7.3	4840	193	0.90	RD 107 R77	Y ₄ 112	Y ₄ 112			
8.2	4330	172	1.00	RF 107 R77	Y ₄ 112	Y ₄ 112			
4.4	8660	163.31	1.50	RD 147 RF 147	Y ₈ 132	Y ₈ 132			
4.9	7790	146.91	1.65						
6.0	6360	119.86	2.0						
6.6	5800	109.31	2.2						
4.1	9250	174.40	0.85	RD 137 RF 137	Y ₈ 132	Y ₈ 132			
4.6	8290	156.31	0.95						
5.1	7490	141.12	1.05						
5.6	6800	128.18	1.20						
6.3	6030	113.72	1.35						
7.0	5470	103.20	1.45						
4.3	8860	222.60	0.90						
5.1	7500	188.45	1.05	RD 137 RF 137	Y ₆ 132	Y ₆ 132			
5.5	6940	174.40	1.15						
6.1	6220	156.31	1.30						
6.8	5620	141.12	1.40						
7.5	5100	128.18	1.55						

输出转数 r/min	输出扭矩 Nm	传动比 i	使用系数 f _B	机型号 Type		
8.4	4520	113.72	1.75	RD 137 Y ₆ 132 RF 137 Y ₆ 132		
9.3	4110	103.20	1.95			
11	3530	88.70	2.3			
8.2	4640	172.34	0.95	RD 107 Y ₄ 112 RF 107 Y ₄ 112		
8.9	4270	158.68	1.00			
10	3820	141.83	1.15			
11	3430	127.68	1.25			
12	3110	115.63	1.40			
14	2760	102.53	1.55			
15	2490	92.70	1.70			
18	2110	78.57	2.0			
19	1960	72.88	2.2			
22	1760	65.60	2.4			
24	1600	59.41	2.7			
27	1420	52.68	3.0	RD 97 Y ₄ 112 RF 97 Y ₄ 112		
12	3130	116.48	0.95			
14	2780	103.44	1.10			
15	2490	92.48	1.20			
17	2240	83.15	1.35			
20	1940	72.17	1.55			
22	1750	65.21	1.70			
24	1610	59.92	1.85			
27	1430	53.21	2.1			
30	1280	47.58	2.3			
33	1150	42.78	2.6	RD 97 Y ₄ 112 RF 97 Y ₄ 112		
38	1000	37.13	3.0			
43	890	33.25	3.2			
44	860	32.05	3.0			
52	730	27.19	3.5	RD 97 Y ₄ 112 RF 97 Y ₄ 112		
57	675	25.03	4.2			
63	600	22.37	4.5			
71	540	20.14	4.8			
22	1710	63.68	0.90	RD 87 Y ₄ 112 RF 87 Y ₄ 112		
24	1620	60.35	0.95			
27	1420	52.82	1.10			
30	1280	47.58	1.20	RD 87 Y ₄ 112 RF 87 Y ₄ 112		
34	1120	41.74	1.40			
39	990	36.84	1.55			
43	880	32.66	1.75			
51	750	27.88	2.0			
41	930	34.40	1.60	RD 87 Y ₄ 112 RF 87 Y ₄ 112		
45	840	31.40	1.85			
51	750	27.84	2.1			
61	630	23.40	2.5			
66	580	21.51	2.6			
74	515	19.10	2.8			
83	460	17.08	3.0			
92	415	15.35	3.2			
107	360	13.33	3.6			
119	320	11.93	3.8			
39	990	36.83	0.85	RD 77 Y ₄ 112 RF 77 Y ₄ 112		
42	900	33.47	0.90			
49	780	29.00	1.05			
56	680	25.23	1.15			



输出转数 r/min	输出扭矩 Nm	传动比 i	使用系数 f _B	机型号 Type	
61	630	23.37	1.30	RD 77 RF 77	Y ₄ 112
66	575	21.43	1.40		
76	505	18.80	1.55		
80	480	17.82	1.65		
91	420	15.60	1.75		
101	380	14.05	1.90		
115	330	12.33	2.1		
131	295	10.88	2.3		
147	260	9.64	2.4		
165	230	8.59	2.7		
183	210	7.74	2.9		
209	183	6.79	3.2		
237	161	5.99	3.3		
267	143	5.31	3.6		
71	535	19.89	1.10	RD 67 RF 67	Y ₄ 112
79	485	17.95	1.20		
90	425	15.79	1.30		
95	400	14.91	1.35		
112	340	12.70	1.50		
123	310	11.54	1.60		
142	270	10.00	1.75		
163	235	8.70	1.90		
182	210	7.79	1.80		
193	198	7.36	1.85		
227	169	6.27	1.95		
249	153	5.70	2.0		
288	133	4.93	2.2		
331	116	4.29	2.3		
76	500	18.60	0.90	RD 57 RF 57	Y ₄ 112
85	450	16.79	1.00		
96	395	14.77	1.10	RD 57 RF 57	Y ₄ 112
102	375	13.95	1.15		
120	320	11.88	1.25		
132	290	10.79	1.35		
152	250	9.35	1.45		
157	245	9.06	1.55		
178	215	7.97	1.65		
189	205	7.53	1.75		
222	172	6.41	1.95		
244	157	5.82	2.0		
281	136	5.05	2.2		
323	118	4.39	2.4		
140	275	10.15	0.85	RD 47 RF 47	Y ₄ 112
157	245	9.07	0.90		
177	215	8.01	0.95		
204	187	6.96	0.85		
237	161	6.00	0.95		
252	152	5.64	1.00		
293	131	4.85	1.15		
327	117	4.34	1.25		
371	103	3.83	1.40		
255	150	5.56	1.50	RXD 87 RXF 87	Y ₄ 112
280	137	5.07	1.85		
316	121	4.50	2.4		
375	102	3.78	3.0		

输出转数 r/min	输出扭矩 Nm	传动比 i	使用系数 f _B	机型号 Type	
351	109	4.04	1.30	RXD 77 RXF 77	Y ₄ 112
383	100	3.70	1.55		
437	87	3.25	2.1		
461	83	3.08	2.3		
527	73	2.70	3.0		
585	65	2.43	3.3		
667	57	2.13	3.5		
755	51	1.88	3.7		
852	45	1.67	3.9		
998	38	1.42	4.1		
444	86	3.20	1.15	RXD 67 RXF 67	Y ₄ 112
492	78	2.89	1.35		
559	68	2.54	1.75		
592	65	2.40	1.90		
695	55	2.04	2.4		
765	50	1.86	2.5		
883	43	1.61	2.6		
1015	38	1.40	2.8		
538	71	2.64	0.95	RXD 57 RXF 57	Y ₄ 112
599	64	2.37	1.10		
696	55	2.04	1.25		
740	52	1.92	1.35		
859	44	1.65	1.55		
962	40	1.48	1.70		
1090	35	1.30	1.80		

5.5kw

2.2	22000	656	0.80	RD 167 R97 RF 167 R97	Y ₄ 132
2.5	19300	579	0.95		
2.8	16900	503	1.05		
3.3	14400	432	1.25		
3.8	12600	376	1.45		
4.3	11200	335	1.60		
4.7	10100	303	1.80		
5.1	9310	279	1.95		
3.1	15500	462	0.85	RD 147 R87 RF 147 R87	Y ₄ 132
3.3	14400	426	0.90		
3.9	12400	368	1.05		
4.4	11000	326	1.20		
5.1	9410	280	1.40		
5.8	8300	247	1.55		
6.7	7170	214	1.80		
7.6	6340	189	2.0		
3.1	17000	229.71	1.05	RD 167 RF 167	Y ₈ 160
3.8	13800	186.93	1.30		
4.6	11300	153.07	1.60		
5.1	10400	139.98	1.75		
5.8	9010	121.81	2.0		





输出转数 r/min	输出扭矩 Nm	传动比 i	使用系数 f _B	机型号 Type	
4.3	12100	163.31	1.10	RD 147	Y ₈ 160
4.8	10900	146.91	1.20		
5.9	8870	119.86	1.45		
6.5	8090	109.31	1.60		
5.9	8930	163.31	1.45	RD 147	Y ₆ 132
6.5	8040	146.91	1.60		
8.0	6560	119.86	2.0		
8.8	5980	109.31	2.2		
10	5180	94.60	2.5	RD 147	Y ₆ 132
12	4570	83.47	2.8		
5.5	9480	128.18	0.85	RD 137	Y ₈ 160
6.2	8410	113.72	0.95		
6.9	7630	103.20	1.05		
8.0	6560	88.70	1.20		
5.5	9540	174.40	0.85	RD 137	Y ₆ 132
6.1	8550	156.31	0.95		
6.8	7720	141.12	1.05		
7.5	7010	128.18	1.15		
8.4	6220	113.72	1.30		
9.3	5650	103.20	1.40		
6.4	8180	222.60	1.00	RD 137	Y ₄ 132
7.6	6920	188.45	1.15		
8.2	6410	174.40	1.25		
9.1	5740	156.31	1.40		
10	5180	141.12	1.55	RD 137	Y ₄ 132
11	4710	128.18	1.70		
13	4180	113.72	1.90		
14	3790	103.20	2.1		
16	3260	88.70	2.5		
18	2970	80.91	2.7		
19	2700	73.49	3.0		
22	2390	65.20	3.3		
24	2170	59.17	3.7		
28	1870	50.86	4.3		
11	4690	127.68	0.90	RD 107	Y ₄ 132
12	4250	115.63	1.00		
14	3770	102.53	1.15		
15	3400	92.70	1.25		
18	2890	78.57	1.50		
20	2680	72.88	1.60		
22	2410	65.60	1.80		
24	2180	59.41	1.95		
27	1930	52.68	2.2		
30	1750	47.63	2.5		
35	1480	40.37	2.9		

输出转数 r/min	输出扭矩 Nm	传动比 i	使用系数 f _B	机型号 Type	
17	3050	83.15	1.00	RD 97	Y ₄ 132
20	2650	72.17	1.15		
22	2390	65.21	1.25		
24	2200	59.92	1.35		
27	1950	53.21	1.55		
30	1750	47.58	1.70		
33	1570	42.78	1.90		
39	1360	37.13	2.2		
43	1220	33.25	2.4		
52	1010	27.58	2.6		
45	1180	32.05	2.2	RD 97	Y ₄ 132
53	1000	27.19	2.6		
57	920	25.03	3.1		
64	820	22.37	3.3		
71	740	20.14	3.5		
78	670	18.24	3.7		
88	595	16.17	4.0		
30	1750	47.58	0.90	RD 87	Y ₄ 132
34	1530	71.74	1.00		
39	1350	36.84	1.15		
44	1200	32.66	1.30		
51	1020	27.88	1.45	RD 87	Y ₄ 132
51	1020	27.84	1.50		
61	860	23.40	1.80		
66	790	21.51	1.90		
75	700	19.10	2.0		
84	625	17.08	2.2		
93	565	15.35	2.4		
107	490	13.33	2.6		
120	440	11.93	2.8		
144	365	9.90	3.2		
156	335	9.14	3.6	RD 77	Y ₄ 132
174	300	8.22	3.8		
200	260	7.13	4.1		
76	690	18.80	1.15		
80	655	17.82	1.20		
92	575	15.60	1.30		
102	515	14.05	1.40		
116	455	12.33	1.50		
131	400	10.88	1.65		
148	355	9.64	1.80		
166	315	8.59	2.0		
185	285	7.74	2.2		
211	250	6.79	2.3		
239	220	5.99	2.5		
269	195	5.31	2.6		



输出转数 r/min	输出扭矩 Nm	传动比 i	使用系数 f _B	机型号 Type	
91	580	15.79	0.95	RD 67 RF 67	Y ₄ 132
96	550	14.91	1.00		
113	465	12.70	1.10		
124	425	11.54	1.20		
143	365	10.00	1.30		
164	320	8.70	1.40		
183	285	7.79	1.35		
194	270	7.36	1.35		
228	230	6.27	1.45		
251	210	5.70	1.50		
290	181	4.93	1.60		
333	158	4.29	1.70		
97	545	14.77	0.80	RD 57 RF 57	Y ₄ 132
103	510	13.95	0.85		
120	435	11.88	0.95		
132	395	10.79	1.00		
153	345	9.35	1.10	RD 57 RF 57	Y ₄ 132
179	295	7.97	1.20		
190	275	7.53	1.25		
223	235	6.41	1.40		
246	215	5.82	1.50		
283	185	5.05	1.65		
326	161	4.39	1.75	RD 57 RF 57	Y ₂ 132
308	171	9.35	2.2		
361	145	7.97	2.4		
383	137	7.53	2.5		
449	117	6.41	2.9		
494	106	5.82	3.0		
571	92	5.05	3.3		
656	80	4.39	3.5		
295	178	4.85	0.85	RD 47 RF 47	Y ₄ 132
330	159	4.34	0.90		
373	141	3.83	1.00		
216	245	6.63	1.90	RXD 107 RXF 107	Y ₄ 132
255	205	5.61	2.2		
276	191	5.19	3.7		
307	171	4.65	4.1		
247	215	5.79	1.95	RXD 97 RXF 97	Y ₄ 132
291	180	4.91	2.2		
316	166	4.52	3.6		
354	149	4.04	4.0		
393	134	3.64	4.4		
434	121	3.30	4.9		
489	107	2.92	5.5		
541	97	2.64	6.1		
638	82	2.24	7.2		
731	72	1.96	7.9		
874	60	1.64	8.4		
1010	52	1.42	8.8		

输出转数 r/min	输出扭矩 Nm	传动比 i	使用系数 f _B	机型号 Type	
318	165	4.50	1.75	RXD 87 RXF 87	Y ₄ 132
378	139	3.78	2.2		
411	128	3.48	3.2		
463	113	3.09	3.6		
518	101	2.76	4.0		
576	91	2.48	4.4		
664	79	2.15	4.9		
440	119	3.25	1.50	RXD 77 RXF 77	Y ₄ 132
464	113	3.08	1.70		
530	99	2.70	2.2		
589	89	2.43	2.4		
671	78	2.13	2.6		
761	69	1.88	2.7		
858	61	1.67	2.8		
1005	52	1.42	3.0		
563	93	2.54	1.25	RXD 67 RXF 67	Y ₄ 132
596	88	2.40	1.40		
700	75	2.04	1.80		
770	68	1.86	1.85		
889	59	1.61	1.95		
1020	51	1.40	2.0		
700	75	2.04	0.90	RXD 57 RXF 57	Y ₄ 132
745	71	1.92	1.00		
866	61	1.65	1.15		
969	54	1.48	1.25		
1095	48	1.30	1.30		

7.5kw

2.8	23100	503	0.80	RD 167 R97 RF 167 R97	Y ₄ 132
3.3	19800	432	0.90		
3.8	17300	376	1.05		
4.3	15400	335	1.15		
4.7	13900	303	1.30		
5.1	12800	279	1.40	RD 147 R87 RF 147 R87	Y ₄ 132
4.4	15000	326	0.85		
5.1	12900	280	1.00		
5.8	11400	247	1.15		
6.7	9810	214	1.30		
7.6	8680	189	1.50		
9.0	7290	159	1.80	RD 167 RF 167	Y ₈ 160
3.1	22900	229.71	0.80		
3.8	18600	186.93	0.95		
4.7	15200	153.07	1.20		
5.1	13900	139.98	1.30		
5.9	12100	121.81	1.50	RD 167 RF 167	Y ₆ 160
4.2	17100	229.71	1.05		
5.1	13900	186.93	1.30	RD 167 RF 167	Y ₆ 160
5.1	13900	186.93	1.30		





输出转数 r/min	输出扭矩 Nm	传动比 i	使用系数 f _B	机型号 Type	
6.3	11400	153.07	1.60	RD 167 RF 167	Y ₆ 160
6.9	10400	139.98	1.70		
7.9	9090	121.81	2.0		
8.9	8020	107.49	2.2		
10	6950	93.19	2.6		
12	6190	82.91	2.9		
13	5500	73.70	3.3		
14	5030	67.40	3.6		
4.4	16200	163.31	0.80	RD 147 RF 147	Y ₈ 160
4.9	14600	146.91	0.90		
6.0	11900	119.86	1.10		
6.6	10900	109.31	1.20		
5.9	12200	163.31	1.05	RD 147 RF 147	Y ₆ 160
6.5	11000	146.91	1.20		
8.0	8940	119.86	1.45	RD 147 RF 147	Y ₆ 160
8.8	8150	109.31	1.60		
10	7060	94.60	1.85		
12	6230	83.47	2.1		
7.6	9440	188.45	0.85	RD 137 RF 137	Y ₄ 132
8.2	8730	174.40	0.90		
9.1	7830	156.31	1.00		
10	7070	141.12	1.15		
11	6420	128.18	1.25	RD 137 RF 137	Y ₄ 132
13	5700	113.72	1.40		
14	5170	103.20	1.55		
16	4440	88.70	1.80		
18	4050	80.91	1.95		
19	3680	73.49	2.2		
22	3270	65.20	2.5		
24	2960	59.17	2.7		
28	2550	50.86	3.1		
15	4640	92.70	0.95	RD 107 RF 107	Y ₄ 132
18	3940	78.57	1.10		
20	3650	72.88	1.20		
22	3290	65.60	1.30		
24	2980	59.41	1.45		
27	2640	52.68	1.65		
30	2390	47.63	1.80		
35	2020	40.37	2.1		
41	1770	35.26	2.4	RD 107 RF 107	Y ₄ 132
48	1480	29.49	2.9		
46	1540	30.77	2.8	RD 107 RF 107	Y ₄ 132
52	1380	27.58	3.1		
57	1250	24.90	3.5		
63	1130	22.62	3.8		
24	3000	59.92	1.00	RD 97 RF 97	Y ₄ 132
27	2670	53.21	1.15		
30	2380	47.58	1.25		
33	2140	42.78	1.40		
39	1860	37.13	1.60	RD 97 RF 97	Y ₄ 132
43	1670	33.25	1.75		
52	1380	27.58	1.95	RD 97 RF 97	Y ₄ 132

输出转数 r/min	输出扭矩 Nm	传动比 i	使用系数 f _B	机型号 Type	
45	1610	32.05	1.60	RD 97 RF 97	Y ₄ 132
53	1360	27.19	1.90		
57	1250	25.03	2.3		
64	1120	22.37	2.4		
71	1010	20.14	2.6		
78	910	18.24	2.7		
39	1840	36.84	0.85	RD 87 RF 87	Y ₄ 132
44	1640	32.66	0.95		
51	1400	27.88	1.05		
51	1390	27.84	1.10	RD 87 RF 87	Y ₄ 132
61	1170	23.40	1.30		
66	1080	21.51	1.40		
75	960	19.10	1.50		
84	860	17.08	1.65		
93	770	15.35	1.75		
107	670	13.33	1.90		
120	600	11.93	2.1		
144	495	9.90	2.4		
156	460	9.14	2.6		
174	410	8.22	2.8		
200	355	7.13	3.0		
224	320	6.39	3.2	RD 77 RF 77	Y ₄ 132
270	265	5.30	3.4		
76	940	18.80	0.85		
80	890	17.82	0.85		
92	780	15.60	0.95		
102	705	14.05	1.00		
116	615	12.33	1.10		
131	545	10.88	1.20		
148	485	9.64	1.30	RD 67 RF 67	Y ₄ 132
166	430	8.59	1.45		
185	390	7.74	1.55		
211	340	6.79	1.70		
239	300	5.99	1.80		
269	265	5.31	1.90		
113	635	12.70	0.80	RD 57 RF 57	Y ₄ 132
124	580	11.54	0.85		
143	500	10.00	0.95		
164	435	8.70	1.00		
183	390	7.79	0.95		
194	370	7.36	1.00		
228	315	6.27	1.05		
251	285	5.70	1.10		
290	245	4.93	1.15	RD 57 RF 57	Y ₄ 132
333	215	4.29	1.25		
179	400	7.97	0.90		
190	375	7.53	0.95		
223	320	6.41	1.05	RD 57 RF 57	Y ₄ 132
246	290	5.82	1.10		
283	255	5.05	1.20		
326	220	4.39	1.25		



输出转数 r/min	输出扭矩 Nm	传动比 i	使用系数 f _B	机型号 Type	
216	330	6.63	1.40	RXD 107 RXF 107	Y ₄ 132
255	280	5.61	1.60		
276	260	5.19	2.7		
307	235	4.65	3.0		
340	210	4.20	3.9		
247	290	5.79	1.45	RXD 97 RXF 97	Y ₄ 132
291	245	4.91	1.60		
316	225	4.52	2.6		
354	205	4.04	2.9		
393	182	3.64	3.3		
434	165	3.30	3.6	RXD 87 RXF 87	Y ₄ 132
489	146	2.92	4.1		
318	225	4.50	1.30		
378	189	3.78	1.60		
411	174	3.48	2.3		
463	155	3.09	2.6	RXD 77 RXF 77	Y ₄ 132
518	138	2.76	2.9		
576	124	2.48	3.3		
664	108	2.15	3.6		
741	97	1.93	3.7		
894	80	1.60	3.9	RXD 67 RXF 67	Y ₄ 132
1030	70	1.39	4.2		
440	163	3.25	1.10		
464	154	3.08	1.25		
530	135	2.70	1.60		
589	122	2.43	1.75	RXD 77 RXF 77	Y ₄ 132
671	107	2.13	1.85		
761	94	1.88	2.0		
858	84	1.67	2.1		
1005	71	1.42	2.2		
563	127	2.54	0.95	RXD 67 RXF 67	Y ₄ 132
596	120	2.40	1.00		
700	102	2.04	1.30		
770	93	1.86	1.35		
889	81	1.61	1.40		
1020	70	1.40	1.50	RXD 67 RXF 67	Y ₄ 132

11kw					
4.9	19600	295	0.90	RD 167 R107 RF 167 R107	Y ₄ 160
5.3	18100	270	1.00		
6.3	15300	229	1.20		
7.2	13400	200	1.35		
8.5	11300	169	1.60		
5.0	19800	291	0.90	RD 167 R107 RF 167 R107	Y ₄ 160
4.3	22500	335	0.80		
4.8	20300	303	0.90		
5.2	18700	279	0.95		

输出转数 r/min	输出扭矩 Nm	传动比 i	使用系数 f _B	机型号 Type	
5.8	16600	247	0.80	RD 147 R87 RF 147 R87	Y ₄ 160
6.7	14300	214	0.90		
7.6	12700	189	1.05		
9.1	10700	159	1.20		
5.1	20500	186.93	0.90	RD 167 RF 167	Y ₄ 160
6.3	16700	153.07	1.05		
6.9	15300	139.98	1.20		
7.9	13300	121.81	1.35		
6.3	16800	229.71	1.05	RD 167 RF 167	Y ₄ 160
7.7	13600	186.93	1.30		
9.4	11200	153.07	1.60		
10	10200	139.98	1.75		
12	8890	121.81	2.0	RD 167 RF 167	Y ₄ 160
13	7840	107.49	2.3		
15	6800	93.19	2.7		
17	6050	82.91	3.0		
6.5	16100	146.91	0.80	RD 147 RF 147	Y ₆ 160
8.0	13100	119.86	1.00		
8.8	12000	109.31	1.10		
10	10400	94.60	1.25		
12	9130	83.47	1.40		
8.8	11900	163.31	1.10	RD 147 RF 147	Y ₄ 160
9.8	10700	146.91	1.20		
12	8740	119.86	1.50		
13	7970	109.31	1.65		
15	6900	94.60	1.90	RD 147 RF 147	Y ₄ 160
17	6090	83.47	2.1		
20	5260	72.09	2.5		
22	4890	66.99	2.7		
24	4460	61.09	2.9		
27	3860	52.87	3.4	RD 137 RF 137	Y ₄ 160
10	10300	141.12	0.80		
11	9350	128.18	0.85		
13	8300	113.72	0.95		
14	7530	103.20	1.05		
16	6470	88.70	1.25	RD 137 RF 137	Y ₄ 160
18	5900	80.91	1.35		
20	5360	73.49	1.50		
22	4760	65.20	1.70		
24	4320	59.17	1.85		
28	3710	50.86	2.2	RD 137 RF 137	Y ₄ 160
32	3240	44.39	2.5		
38	2750	37.65	2.9		
44	2400	32.91	3.3		





输出转数 r/min	输出扭矩 Nm	传动比 i	使用系数 f _B	机型号 Type	
22	4790	65.60	0.90	RD 107	Y ₄ 160
24	4330	59.41	1.00		
27	3840	52.68	1.10		
30	3470	47.63	1.25		
36	2940	40.37	1.45		
41	2570	35.26	1.65		
49	2150	29.49	2.0		
47	2240	30.77	1.90	RD 107	Y ₄ 160
52	2010	27.58	2.1		
58	1820	24.90	2.4		
64	1650	22.62	2.6		
72	1460	20.07	2.9		
79	1330	18.21	3.2		
34	3120	42.78	0.95	RD 97	Y ₄ 160
39	2710	37.13	1.10		
43	2430	33.25	1.20		
52	2010	27.58	1.35		
58	1830	25.03	1.55	RD 97	Y ₄ 160
64	1630	22.37	1.65		
71	1470	20.14	1.80		
79	1330	18.24	1.90		
89	1180	16.17	2.0	RD 97	Y ₄ 160
98	1070	14.62	2.2		
116	900	12.39	2.4		
133	790	10.83	2.7		
155	675	9.29	3.0		
172	610	8.39	3.3		
202	520	7.12	3.8		
232	455	6.21	4.2		
67	1570	21.51	0.95	RD 87	Y ₄ 160
75	1390	19.10	1.05		
84	1250	17.08	1.10		
94	1120	15.35	1.20		
108	970	13.33	1.30	RD 87	Y ₄ 160
121	870	11.93	1.40		
145	720	9.90	1.65		
158	665	9.14	1.80		
175	600	8.22	1.95		
202	520	7.13	2.1		
225	465	6.39	2.2		
272	385	5.30	2.3		
132	795	10.88	0.85		
149	705	9.64	0.90		
186	565	7.74	1.10	RD 77	Y ₄ 160
212	495	6.79	1.15		
240	435	5.99	1.25		
271	390	5.31	1.30		

输出转数 r/min	输出扭矩 Nm	传动比 i	使用系数 f _B	机型号 Type	
277	380	5.19	1.85	RXD 107	Y ₄ 160
310	340	4.65	2.0		
343	305	4.20	2.7		
377	280	3.81	3.0		
425	245	3.38	3.4		
469	225	3.07	3.7		
545	193	2.64	4.3		
318	330	4.52	1.80	RXD 97	Y ₄ 160
356	295	4.04	2.0		
396	265	3.64	2.2		
437	240	3.30	2.5		
493	215	2.92	2.8		
545	193	2.64	3.1		
643	163	2.24	3.6		
736	143	1.96	4.0		
880	119	1.64	4.2		
1015	103	1.42	4.4		
414	255	3.48	1.60	RXD 87	Y ₄ 160
466	225	3.09	1.80		
522	200	2.76	2.0		
580	181	2.48	2.2		
669	157	2.15	2.5	RXD 87	Y ₄ 160
747	141	1.93	2.5		
900	117	1.60	2.7		
1035	102	1.39	2.9		
593	177	2.43	1.20	RXD 77	Y ₄ 160
676	155	2.13	1.30		
766	137	1.88	1.35		
864	122	1.67	1.40		
1010	104	1.42	1.50		

15kw

6.4	20700	229	0.85	RD 167 R107	Y ₄ 160
7.3	18100	200	1.00		
8.6	15200	169	1.20		
6.4	20800	227	0.85	RD 167 R107	Y ₄ 160
7.4	18100	198	1.00		
6.3	22600	153.07	0.80	RD 167	Y ₆ 180
6.9	20700	139.98	0.85		
8.0	18000	121.81	1.00		
9.0	15900	107.49	1.15		
6.4	22500	229.71	0.80	RD 167	Y ₄ 160
7.8	18300	186.93	1.00		
9.5	15000	153.07	1.20	RD 167	Y ₄ 160
10	13700	139.98	1.30		
12	12000	121.81	1.50		
14	10500	107.49	1.70		
16	9140	93.19	1.95		
18	8130	82.91	2.2		
20	7230	73.70	2.5		
22	6610	67.40	2.7		



输出转数 r/min	输出扭矩 Nm	传动比 i	使用系数 f _B	机型号 Type	
8.9	16100	109.31	0.80	RD 147 RF 147	Y ₆ 180
10	14000	94.60	0.95		
12	12300	83.47	1.05		
13	10600	72.09	1.20		
14	9890	66.99	1.30		
8.9	16000	163.31	0.80	RD 147 RF 147	Y ₄ 160
9.9	14400	146.91	0.90		
12	11800	119.86	1.10		
13	10700	109.31	1.20		
15	9280	94.60	1.40	RD 147 RF 147	Y ₄ 160
17	8190	83.47	1.60		
20	7070	72.09	1.85		
22	6570	66.99	2.0		
24	5990	61.09	2.2		
28	5190	52.87	2.5		
31	4580	46.65	2.8		
14	10100	103.20	0.80	RD 137 RF 137	Y ₄ 160
16	8700	88.70	0.90		
18	7940	80.91	1.00		
20	7210	73.49	1.10		
22	6400	65.20	1.25	RD 137 RF 137	Y ₄ 160
25	5800	59.17	1.40		
29	4990	50.86	1.60		
33	4360	44.39	1.85		
39	3690	37.65	2.2		
44	3230	32.91	2.5		
52	2730	27.83	2.8		
31	4670	47.63	0.90	RD 107 RF 107	Y ₄ 160
36	3960	40.37	1.10		
41	3460	35.26	1.25		
50	2890	29.49	1.50		
47	3020	30.77	1.40	RD 107 RF 107	Y ₄ 160
53	2710	27.58	1.60		
59	2440	24.90	1.75		
65	2220	22.62	1.95		
73	1970	20.07	2.2		
80	1790	18.21	2.4		
93	1540	15.65	2.8		
107	1340	13.66	3.2		
53	2710	27.58	1.00	RD 97 RF 97	Y ₄ 160 Y ₄ 160
58	2460	25.03	1.15	RD 97 RF 97	Y ₄ 160
65	2200	22.37	1.25		
72	1980	20.14	1.30		
80	1790	18.24	1.40		
90	1590	16.17	1.50		
100	1430	14.62	1.60		
118	1220	12.39	1.80		
135	1060	10.83	1.95		
157	910	9.29	2.2		
174	820	8.39	2.5		
205	700	7.12	2.9		
235	610	6.21	3.1		

输出转数 r/min	输出扭矩 Nm	传动比 i	使用系数 f _B	机型号 Type	
85	1680	17.08	0.85	RD 87 RF 87	Y ₄ 160
95	1510	15.35	0.90		
110	1310	13.33	1.00		
122	1170	11.93	1.05		
147	970	9.90	1.20	RD 87 RF 87	Y ₄ 160
160	900	9.14	1.35		
178	810	8.22	1.45		
205	700	7.13	1.55		
229	625	6.39	1.65		
275	520	5.30	1.75	RXD 107 RXF 107	Y ₄ 160
281	510	5.19	1.35		
314	455	4.65	1.50		
348	410	4.20	2.0		
383	375	3.81	2.2		
431	330	3.38	2.5	RXD 107 RXF 107	Y ₄ 160
475	300	3.07	2.8		
553	260	2.64	3.2		
634	225	2.30	3.7		
747	192	1.95	4.0		
855	168	1.71	4.2		
1010	142	1.44	4.6		
323	445	4.52	1.35	RXD 97 RXF 97	Y ₄ 160
361	395	4.04	1.50		
401	355	3.64	1.65		
443	325	3.30	1.85		
499	285	2.92	2.1		
552	260	2.64	2.3		
652	220	2.24	2.7		
746	192	1.96	3.0		
892	161	1.64	3.2		
1030	139	1.42	3.3		
420	340	3.48	1.20	RXD 87 RXF 87	Y ₄ 160
473	305	3.09	1.35		
529	270	2.76	1.50		
588	245	2.48	1.65		
678	210	2.15	1.80		
757	189	1.93	1.90	RXD 87 RXF 87	Y ₄ 160
913	157	1.60	2.0		
1050	137	1.39	2.1		

18.5kw

7.8	22500	186.93	0.80	RD 167 RF 167	Y ₄ 180
9.6	18500	153.07	1.00		
10	16900	139.98	1.05		
12	14700	121.81	1.25	RD 167 RF 167	Y ₄ 180
14	13000	107.49	1.40		
16	11200	93.19	1.60		
18	10000	82.91	1.80		
20	8890	73.70	2.0		
22	8130	67.40	2.2		
25	7070	58.65	2.5		





输出转数 r/min	输出扭矩 Nm	传动比 i	使用系数 f _B	机型号 Type	
12	14500	119.86	0.90	RD 147	Y ₄ 180
13	13200	109.31	1.00		
15	11400	94.60	1.15		
18	10100	83.47	1.30	RD 147	Y ₄ 180
20	8690	72.09	1.50		
22	8080	66.99	1.60		
24	7370	61.09	1.75		
28	6380	52.87	2.0		
31	5630	46.65	2.3		
36	4860	40.29	2.7		
18	9760	80.91	0.80	RD 137	Y ₄ 180
20	8860	73.49	0.90		
22	7860	65.20	1.00		
25	7140	59.17	1.10		
29	6130	50.86	1.30	RD 137	Y ₄ 180
33	5350	44.39	1.50		
39	4540	37.65	1.75		
45	3970	32.91	2.0		
53	3360	27.83	2.3		
50	3570	29.57	2.2	RD 137	Y ₄ 180
61	2910	24.12	2.8		
67	2650	22.00	3.0		
77	2300	19.04	3.5		
87	2030	16.80	4.0		
36	4870	40.37	0.90	RD 107	Y ₄ 180
42	4250	35.26	1.00		
50	3560	29.49	1.20		
59	3000	24.90	1.45	RD 107	Y ₄ 180
65	2730	22.62	1.60		
73	2420	20.07	1.80		
80	2200	18.21	1.95		
94	1890	15.65	2.3		
107	1650	13.66	2.6		
126	1400	11.59	3.1		
145	1220	10.13	3.5		
186	950	7.86	3.1		
220	800	6.66	3.7		
73	2430	20.14	1.05	RD 97	Y ₄ 180
80	2200	18.24	1.15		
91	1950	16.17	1.25		
100	1760	14.62	1.30		
118	1490	12.39	1.45		
135	1310	10.83	1.60		
158	1120	9.29	1.80		
175	1010	8.39	2.0		
206	860	7.12	2.3		
236	750	6.21	2.5		
282	625	5.20	2.8		
326	545	4.50	3.0		

输出转数 r/min	输出扭矩 Nm	传动比 i	使用系数 f _B	机型号 Type	
110	1610	13.33	0.80	RD 87	Y ₄ 180
123	1440	11.93	0.85		
148	1190	9.90	1.00		
160	1100	9.14	1.10		
178	990	8.22	1.15		
205	860	7.13	1.25		
229	770	6.39	1.30		
276	640	5.30	1.40		
349	505	4.20	1.65	RXD 107	Y ₄ 180
384	460	3.81	1.80		
433	410	3.38	2.0		
477	370	3.07	2.2	RXF 107	Y ₄ 180
555	320	2.64	2.6		
636	280	2.30	3.0		
750	235	1.95	3.2		
858	205	1.71	3.4		
1015	174	1.44	3.7	RXD 97	Y ₄ 180
402	440	3.64	1.35		
444	400	3.30	1.50		
501	355	2.92	1.70		
554	320	2.64	1.85		
654	270	2.24	2.2		
749	235	1.96	2.4		
895	197	1.64	2.6		
1035	171	1.42	2.7		
531	335	2.76	1.20		
590	300	2.48	1.35	RXD 87	Y ₄ 180
680	260	2.15	1.50		
760	235	1.93	1.55		
916	193	1.60	1.65		
1055	168	1.39	1.75		

22kw

9.6	22000	153.07	0.80	RD 167	Y ₄ 180
10	20100	139.98	0.90		
12	17500	121.81	1.05		
14	15400	107.49	1.15	RD 167	Y ₄ 180
16	13400	93.19	1.35		
18	11900	82.91	1.50		
20	10600	73.70	1.70		
22	9670	67.40	1.85		
25	8410	58.65	2.1		
28	7420	51.76	2.4		
33	6430	44.87	2.8		
13	15700	109.31	0.85	RD 147	Y ₄ 180
15	13600	94.60	0.95		
18	12000	83.47	1.10		
20	10300	72.09	1.25		



输出转数 r/min	输出扭矩 Nm	传动比 i	使用系数 f _B	机型号 Type	
22	9610	66.99	1.35	RD 147	Y ₄ 180
24	8760	61.09	1.50		
28	7580	52.87	1.70		
31	6690	46.65	1.95		
36	5780	40.29	2.2		
41	5110	35.64	2.5		
49	4300	29.95	3.0		
22	9350	65.20	0.85	RD 137	Y ₄ 180
25	8480	59.17	0.95		
29	7290	50.86	1.10		
33	6370	44.39	1.25		
39	5400	37.65	1.50	RD 137	Y ₄ 180
45	4720	32.91	1.70		
53	3990	27.83	1.90		
50	4240	29.57	1.85	RD 137	Y ₄ 180
61	3460	24.12	2.3		
67	3150	22.00	2.5		
77	2730	19.04	2.9		
87	2410	16.80	3.3	RD 137	Y ₄ 180
101	2080	14.51	3.8		
114	1840	12.83	4.3		
42	5060	35.26	0.85	RD 107	Y ₄ 180
50	4230	29.49	1.00		
59	3570	24.90	1.20	RD 107	Y ₄ 180
65	3240	22.62	1.35		
73	2880	20.07	1.50		
80	2610	18.21	1.65	RD 107	Y ₄ 180
94	2240	15.65	1.90		
107	1960	13.66	2.2		
126	1660	11.59	2.6		
145	1450	10.13	3.0		
171	1230	8.56	3.5		
186	1130	7.86	2.6		
220	960	6.66	3.1	RD 107	Y ₄ 180
252	840	5.82	3.6		
73	2890	20.14	0.90	RD 97	Y ₄ 180
80	2620	18.24	0.95		
91	2320	16.17	1.05		
100	2100	14.62	1.10		
118	1780	12.39	1.25	RD 97	Y ₄ 180
135	1550	10.83	1.35		
158	1330	9.29	1.50		
175	1200	8.39	1.70		
206	1020	7.12	1.95		
236	890	6.21	2.1		
282	745	5.20	2.4		
326	645	4.50	2.5		

输出转数 r/min	输出扭矩 Nm	传动比 i	使用系数 f _B	机型号 Type	
148	1420	9.90	0.85	RD 87	Y ₄ 180
160	1310	9.14	0.90		
178	1180	8.22	1.00		
205	1020	7.13	1.05		
229	920	6.39	1.10		
276	760	5.30	1.20		
349	600	4.20	1.40	RXD 107	Y ₄ 180
384	545	3.81	1.50		
433	485	3.38	1.70		
477	440	3.07	1.90		
555	380	2.64	2.2		
636	330	2.30	2.5	RXD 107	Y ₄ 180
750	280	1.95	2.7		
858	245	1.71	2.9		
1015	205	1.44	3.1		
402	520	3.64	1.15	RXD 97	Y ₄ 180
444	475	3.30	1.25		
501	420	2.92	1.40		
554	380	2.64	1.55		
654	320	2.24	1.85		
749	280	1.96	2.0		
895	235	1.64	2.2		
1035	205	1.42	2.2	RXD 87	Y ₄ 180
531	395	2.76	1.00		
590	355	2.48	1.15		
680	310	2.15	1.25		
760	275	1.93	1.30		
916	230	1.60	1.35		
1055	200	1.39	1.45		

30kw

14	20900	107.49	0.85	RD 167	Y ₄ 200
16	18200	93.19	1.00		
18	16200	82.91	1.10		
20	14400	73.70	1.25	RD 167	Y ₄ 200
22	13100	67.40	1.35		
25	11400	58.65	1.55		
28	10100	51.76	1.80		
33	8740	44.87	2.1		
37	7780	39.92	2.3		
43	6710	34.41	2.7		
53	5450	27.96	3.3		
62	4620	23.71	3.9	RD 147	Y ₄ 200
18	16300	83.47	0.80		
20	14000	72.09	0.95		
22	13100	66.99	1.00		
24	11900	61.09	1.10		





输出转数 r/min	输出扭矩 Nm	传动比 i	使用系数 f _B	机型号 Type	
28	10300	52.87	1.25	RD 147	Y ₄ 200
32	9090	46.65	1.45		
36	7850	40.29	1.65		
41	6950	35.64	1.85		
49	5840	29.95	2.2		
61	4710	24.19	2.5		
72	3980	20.44	3.0	RD 147	Y ₄ 200
82	3510	18.04	3.0		
94	3050	15.64	4.3	RF 147	Y ₄ 200
29	9910	50.86	0.80	RD 137	Y ₄ 200
33	8650	44.39	0.90		
39	7340	37.65	1.10		
45	6410	32.91	1.25		
53	5420	27.83	1.40		
61	4700	24.12	1.70	RD 137	Y ₄ 200
67	4290	22.00	1.85		
77	3710	19.04	2.2		
88	3270	16.80	2.4	RF 137	Y ₄ 200
101	2830	14.51	2.8	RD 137	Y ₄ 200
115	2500	12.83	3.2		
136	2100	10.79	3.8		
194	1480	7.59	3.5		
230	1240	6.38	4.1		
73	3910	20.07	1.10	RD 107	Y ₄ 200
81	3550	18.21	1.20		
94	3050	15.65	1.40		
108	2660	13.66	1.60		
127	2260	11.59	1.90		
145	1970	10.13	2.2		
172	1670	8.56	2.6		
187	1530	7.86	1.95		
221	1300	6.66	2.3		
252	1140	5.82	2.6		
299	960	4.92	3.0	RF 107	Y ₄ 200
101	2850	14.62	0.80	RD 97	Y ₄ 200
119	2420	12.39	0.90		
136	2110	10.83	1.00		
158	1810	9.29	1.10		
175	1640	8.39	1.25		
207	1390	7.12	1.45	RD 97	Y ₄ 200
237	1210	6.21	1.55		
283	1010	5.20	1.75		
327	880	4.50	1.85		
434	660	3.38	1.25	RXD 107	Y ₄ 200
479	600	3.07	1.40		
557	515	2.64	1.60		
638	435	2.30	1.85		
752	380	1.95	2.0		
860	320	1.71	2.1		
1020	280	1.44	2.3	RXF 107	Y ₄ 200

输出转数 r/min	输出扭矩 Nm	传动比 i	使用系数 f _B	机型号 Type	
503	570	2.92	1.05	RXD 97	Y ₄ 200
556	515	2.64	1.15		
656	435	2.24	1.35		
751	380	1.96	1.50		
898	320	1.64	1.60		
1040	275	1.42	1.65	RXF 97	Y ₄ 200
37kw					
16	22400	93.19	0.80	RD 167	Y ₄ 225
18	19900	82.91	0.90		
20	17700	73.70	1.00		
22	16200	67.40	1.10		
25	14100	58.65	1.30		
28	12400	51.76	1.45		
33	10800	44.87	1.65		
37	9600	39.92	1.90		
43	8270	34.41	2.2		
53	6720	27.96	2.7		
48	7380	30.71	1.35	RD 167	Y ₄ 225
60	5900	24.57	2.4		
67	5250	21.85	2.5		
77	4580	19.03	3.5		
87	4080	16.98	3.7	RF 167	Y ₄ 225
22	16100	66.99	0.80	RD 147	Y ₄ 225
24	14700	61.09	0.90		
28	12700	52.87	1.00		
32	11200	46.65	1.15	RD 147	Y ₄ 225
36	9680	40.29	1.35		
41	8570	35.64	1.50		
49	7200	29.95	1.80		
61	5810	24.19	2.0		
72	4910	20.44	2.4	RD 147	Y ₄ 225
82	4340	18.04	2.4		
94	3760	15.64	3.5		
106	3340	13.91	3.8	RD 147	Y ₄ 225
39	9050	37.65	0.90	RD 137	Y ₄ 225
45	7910	32.91	1.00		
53	6690	27.83	1.15		
61	5800	24.12	1.40	RD 137	Y ₄ 225
67	5290	22.00	1.50		
77	4580	19.04	1.75		
88	4040	16.80	2.0		
101	3490	14.51	2.3	RD 137	Y ₄ 225
115	3080	12.83	2.6		
136	2590	10.79	3.1		
169	2090	8.71	3.7		
194	1820	7.59	2.8		
230	1530	6.38	3.3		
285	1240	5.15	3.7	RF 137	Y ₄ 225



输出转数 r/min	输出扭矩 Nm	传动比 i	使用系数 f _B	机型号 Type	
73	4820	20.07	0.90	RD 107	Y ₄ 225
81	4380	18.21	1.00		
94	3760	15.65	1.15		
108	3280	13.66	1.30		
127	2790	11.59	1.55		
145	2430	10.13	1.75		
172	2060	8.56	2.1		
187	1890	7.86	1.55		
221	1600	6.66	1.85		
252	1400	5.82	2.1		
299	1180	4.92	2.5		
434	810	3.38	1.00	RXD 107	Y ₄ 225
479	740	3.07	1.10		
557	635	2.64	1.30		
638	555	2.30	1.50		
752	470	1.95	1.65		
860	410	1.71	1.70		
1020	345	1.44	1.85		

45kw

20	21500	73.70	0.85	RD 167	Y ₄ 225
22	19700	67.40	0.90		
25	17100	58.65	1.05		
28	15100	51.76	1.20		
33	13100	44.87	1.35	RD 167	Y ₄ 225
37	11700	39.92	1.55		
43	10100	34.41	1.80		
53	8170	27.96	2.2		
62	6930	23.71	2.6		
48	8980	30.71	1.10	RD 167	Y ₄ 225
60	7180	24.57	1.95		
67	6390	21.85	2.0		
77	5560	19.03	2.9		
87	4960	16.98	3.0		
28	15500	52.87	0.85	RD 147	Y ₄ 225
32	13600	46.65	0.95		
36	11800	40.29	1.10		
41	10400	35.64	1.25		
49	8760	29.95	1.50		
61	7070	24.19	1.70		
72	5970	20.44	2.0	RD 147	Y ₄ 225
82	5270	18.04	2.0		
94	4570	15.64	2.8		
106	4070	13.91	3.1		
123	3510	11.99	3.7		
203	2120	7.25	4.1		
45	9620	32.91	0.85	RD 137	Y ₄ 225
53	8130	27.83	0.95	RF 137	Y ₄ 225

输出转数 r/min	输出扭矩 Nm	传动比 i	使用系数 f _B	机型号 Type	
61	7050	24.12	1.15	RD 137	Y ₄ 225
67	6430	22.00	1.25		
77	5570	19.04	1.45		
88	4910	16.80	1.65		
101	4240	14.51	1.90	RD 137	Y ₄ 225
115	3750	12.83	2.1		
136	3150	10.79	2.5		
169	2550	8.71	3.1		
194	2220	7.59	2.3		
230	1860	6.38	2.7		
285	1510	5.15	3.0		
94	4580	15.65	0.95		
108	3990	13.66	1.10	RD 107	Y ₄ 225
127	3390	11.59	1.25		
145	2960	10.13	1.45		
172	2500	8.56	1.70		
187	2300	7.86	1.30		
221	1950	6.66	1.50		
252	1700	5.82	1.75		
299	1440	4.92	2.0		
434	990	3.38	0.85		
479	900	3.07	0.90		
557	770	2.64	1.10	RXD 107	Y ₄ 225
638	675	2.30	1.25		
752	570	1.95	1.35		
860	500	1.71	1.40		
1020	420	1.44	1.55		

55kw

25	20900	58.65	0.85	RD 167	Y ₄ 250
29	18400	51.76	1.00		
33	16000	44.87	1.15		
37	14200	39.92	1.25		
43	12300	34.41	1.45		
53	9960	27.96	1.80		
62	8440	23.71	2.1		
60	8750	24.57	1.60	RD 167	Y ₄ 250
68	7780	21.85	1.65		
77	6780	19.03	2.4		
87	6050	16.98	2.5	RD 167	Y ₄ 250
102	5150	14.48	3.5		
123	4270	11.99	4.0		
32	16600	46.65	0.80	RD 147	Y ₄ 250
37	14300	40.29	0.90		
41	12700	35.64	1.00		
49	10700	29.95	1.20		
61	8610	24.19	1.40		





输出转数 r/min	输出扭矩 Nm	传动比 i	使用系数 f _B	机型号 Type	
72	7280	20.44	1.65	RD 147	Y ₄ 250
82	6420	18.04	1.65		
94	5570	15.64	2.3		
106	4950	13.91	2.5		
123	4270	11.99	3.0	RD 147	Y ₄ 250
151	3470	9.74	3.8		
203	2580	7.25	3.4		
250	2100	5.89	4.1		
77	6780	19.04	1.20	RD 137	Y ₄ 250
88	5980	16.80	1.35		
102	5170	14.51	1.55		
115	4570	12.83	1.75		
137	3840	10.79	2.1	RD 137	Y ₄ 250
169	3100	8.71	2.5		
194	2700	7.59	1.90		
231	2270	6.38	2.2		
286	1830	5.15	2.5	RD 137	Y ₄ 250

75kw					
33	21700	44.87	0.85	RD 167	Y ₄ 280
37	19300	39.92	0.95		
43	16700	34.41	1.10		
53	13500	27.96	1.35		
62	11500	23.71	1.55	RD 167	Y ₄ 280
60	11900	24.57	1.20		
68	10600	21.85	1.25		
78	9210	19.03	1.75		
87	8220	16.98	1.85	RD 167	Y ₄ 280
102	7000	14.48	2.6		
123	5800	11.99	2.9		
145	4950	10.24	3.4		
49	14500	29.95	0.90	RD 147	Y ₄ 280
61	11700	24.19	1.00		
72	9890	20.44	1.20		
82	8730	18.04	1.20		
95	7570	15.64	1.70	RD 147	Y ₄ 280
106	6730	13.91	1.85		
123	5800	11.99	2.2		
152	4710	9.74	2.8		
179	4000	8.26	3.2	RD 147	Y ₄ 280
204	3510	7.25	2.5		
251	2850	5.89	3.0		
296	2420	5.00	3.6		

输出转数 r/min	输出扭矩 Nm	传动比 i	使用系数 f _B	机型号 Type	
90kw					
37	23200	39.92	0.80	RD 167	Y ₄ 280
43	20000	34.41	0.90		
53	16200	27.96	1.10		
62	13800	23.71	1.30		
60	14300	24.57	1.00	RD 167	Y ₄ 280
68	12700	21.85	1.00		
78	11100	19.03	1.45		
87	9860	16.98	1.50		
102	8410	14.48	2.1	RD 167	Y ₄ 280
123	6960	11.99	2.4		
145	5940	10.24	2.9		
72	11900	20.44	1.00		
82	10500	18.04	1.00	RD 167	Y ₄ 280
95	9080	15.64	1.45		
106	8080	13.91	1.55		
123	6960	11.99	1.85		
152	5660	9.74	2.3	RD 167	Y ₄ 280
179	4800	8.26	2.7		
204	4210	7.25	2.1		
251	3420	5.89	2.5		
298	2900	5.00	3.0	RD 167	Y ₄ 280

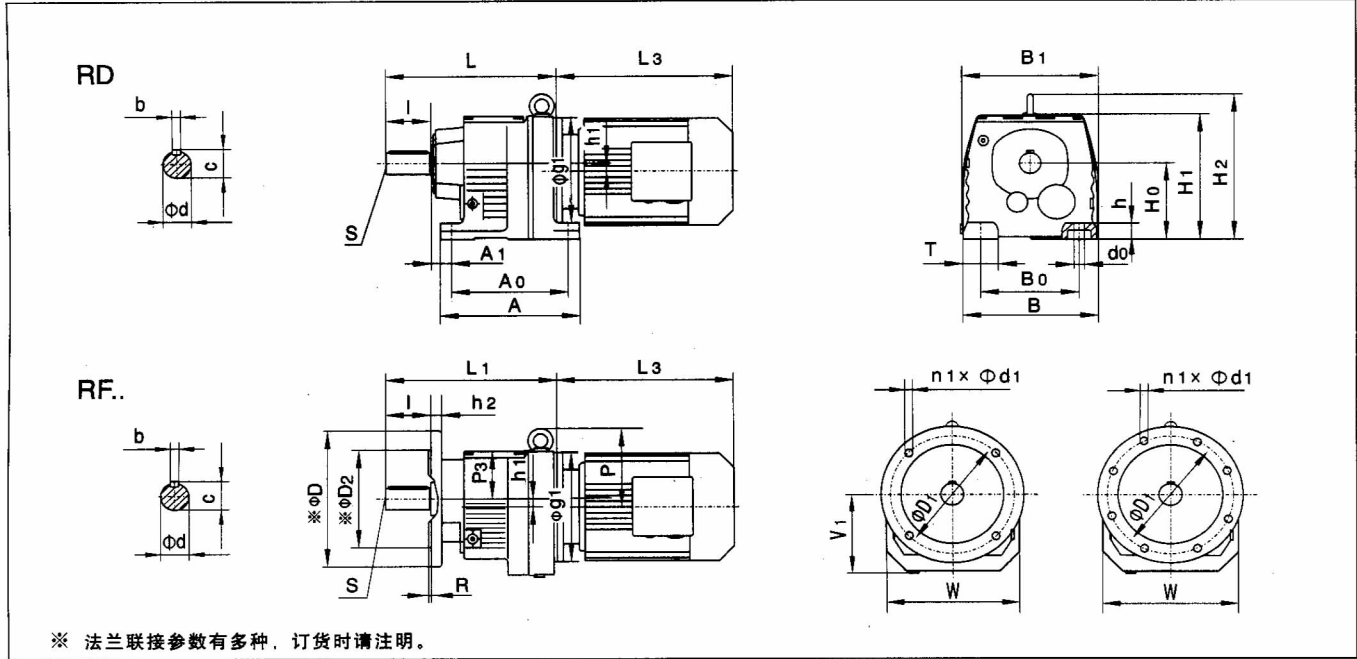
110kw					
53	19800	27.96	0.90	RD 167	Y ₄ 315
63	16800	23.71	1.05		
78	13500	19.03	1.20	RD 167	Y ₄ 315
87	12000	16.98	1.25		
103	10200	14.48	1.75		
124	8480	11.99	2.0		
145	7240	10.24	2.3		

132kw					
63	20100	23.71	0.90	RD 167	Y ₄ 315
78	16200	19.03	1.00	RD 167	Y ₄ 315
87	14400	16.98	1.05		
103	12300	14.48	1.45		
124	10200	11.99	1.65		
145	8690	10.24	1.95		

160kw					
103	14900	14.48	1.20	RD 167	Y ₄ 315
124	12300	11.99	1.40		
145	10500	10.24	1.60		



七、外型安装尺寸

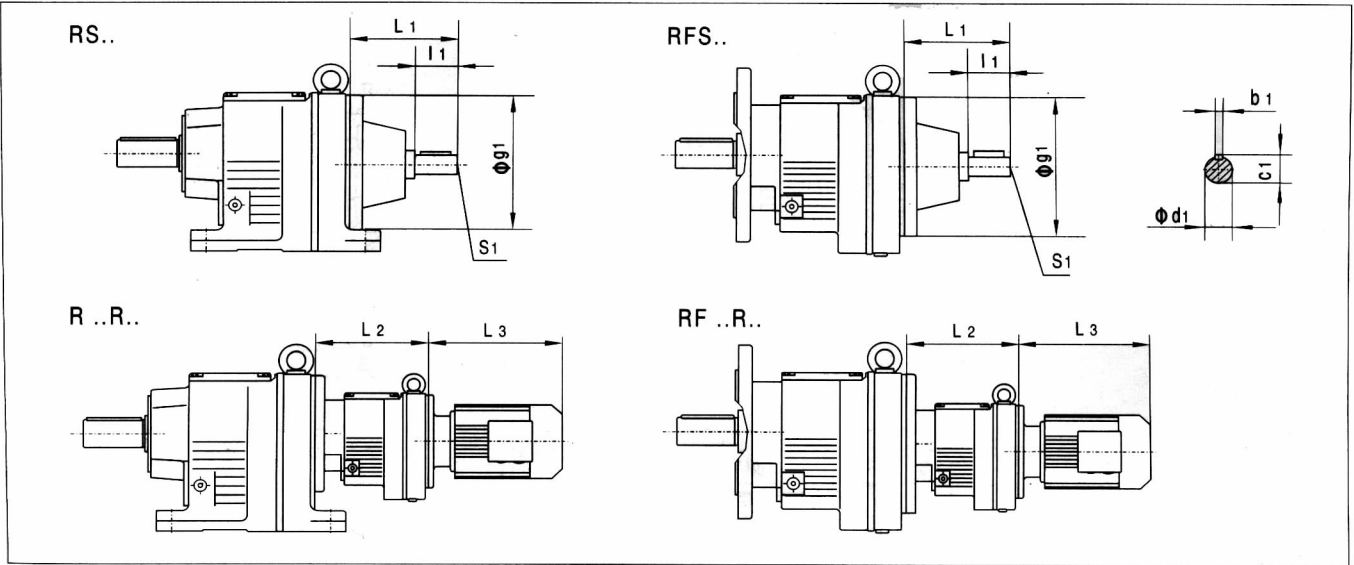


型 号	安 装 尺 寸						轴 伸 尺 寸						外 型 尺 寸									
	H ₀	B ₀	A ₀	A ₁	h ₁	d ₀	d	b	c	I	S	L	A	B	H ₁	T	h	H ₂	g ₁	B ₁		
RD17	75	110	110	18	0	9	20k6	6	22.5	40	M6	207	131	140	134	25	12	-	120	140		
RD27	90	110	130	25	3.4	9	25k6	8	28	50	M10	193	152	151	147	32	18	-	120	151		
RD37	90	110	130	25	10.1	9	25k6	8	28	50	M10	201	160	145	151	35	18	-	120	161		
RD47	115	135	165	30	14	13.5	30k6	8	33	60	M10	235	195	170	187	42	24	-	160	178		
RD57	115	135	165	30	11.2	13.5	35k6	10	38	70	M12	257	200	190	187	55	24	-	160	202		
RD67	130	150	195	30	20.7	14	35k6	10	38	70	M12	280	235	210	212	60	30	243	160	215		
RD77	140	170	205	35	15.9	17.5	40k6	12	43	80	M16	300	245	230	228	60	30	269	200	235		
RD87	180	215	260	40	12.6	17.5	50k6	14	53.5	100	M16	372	310	290	295	75	45	345	250	297		
RD97	225	250	310	40	10.2	22	60m6	18	64	120	M20	440	365	340	368	90	55	418	300	348		
RD107	250	290	370	45	20.4	26	70m6	20	74.5	140	M20	495	440	400	408	110	65	475	350	409		
RD137	315	340	410	50	25.1	33	90m6	25	95	170	M24	589	490	450	495	110	70	562	400	458		
RD147	355	380	500	50	33.4	39	110m6	28	116	210	M24	695	590	530	565	150	80	637	450	540		
RD167	425	500	580	60	59.9	39	120m6	32	127	210	M24	790	670	660	675	160	100	749	550	670		

型 号	安 装 尺 寸																					外型尺寸					
	D			D ₁			D ₂			R			n ₁			d ₁			h ₂			h ₁	v ₁	W	p ₃	L ₁	P
	1	2	3	1	2	3	1	2	3	1	2	3	1	2	3	1	2	3	1	2	3						
RF17	120	140	-	100	115	-	80j6	95j6	-	3	3	-	4	4	-	6.5	8.5	-	8	9	-	0	76	130	59	215	-
RF27	-	140	160	-	115	130	-	95j6	110j6	-	3	3.5	-	4	4	-	8.5	8.5	-	9	10	3.4	92	142	57	199	-
RF37	-	160	200	-	130	165	-	110j6	130j6	-	3.5	3.5	-	4	4	-	9	11	-	10	12	10.1	94	161	61	207	-
RF47	-	160	200	-	130	165	-	110j6	130j6	-	3.5	3.5	-	4	4	-	9	11	-	10	12	14	118	178	72	235	-
RF57	-	200	250	-	165	215	-	130j6	180j6	-	3.5	4	-	4	4	-	11	13.5	-	12	15	11.2	121	202	72	257	-
RF67	200	250	-	165	215	-	130j6	180j6	-	3.5	4	-	4	4	-	11	13.5	-	12	15	-	20.7	134	215	82	280	113
RF77	250	300	-	215	265	-	180j6	230j6	-	4	4	-	4	4	-	13.5	13.5	-	15	16	-	15.9	144	235	88	300	129
RF87	300	350	-	265	300	-	230j6	250h6	-	4	5	-	4	4	-	13.5	17.5	-	16	18	-	12.6	184	297	115	372	165
RF97	350	450	-	300	400	-	250h6	350h6	-	5	5	-	4	8	-	17.5	17.5	-	18	22	-	10.2	230	348	144	440	193
RF107	350	450	-	300	400	-	250h6	350h6	-	5	5	-	4	8	-	17.5	17.5	-	20	22	-	20.4	255	409	158	495	224
RF137	450	550	-	400	500	-	350h6	450h6	-	5	5	-	8	8	-	17.5	17.5	-	22	25	-	25.1	320	458	180	589	247
RF147	450	550	-	400	500	-	350h6	450h6	-	5	5	-	8	8	-	17.5	17.5	-	22	25	-	33.4	361	540	210	695	285
RF167	550	660	-	500	600	-	450h6	550h6	-	5	6	-	8	8	-	17.5	22	-	25	28	-	59.9	430	670	250	790	324

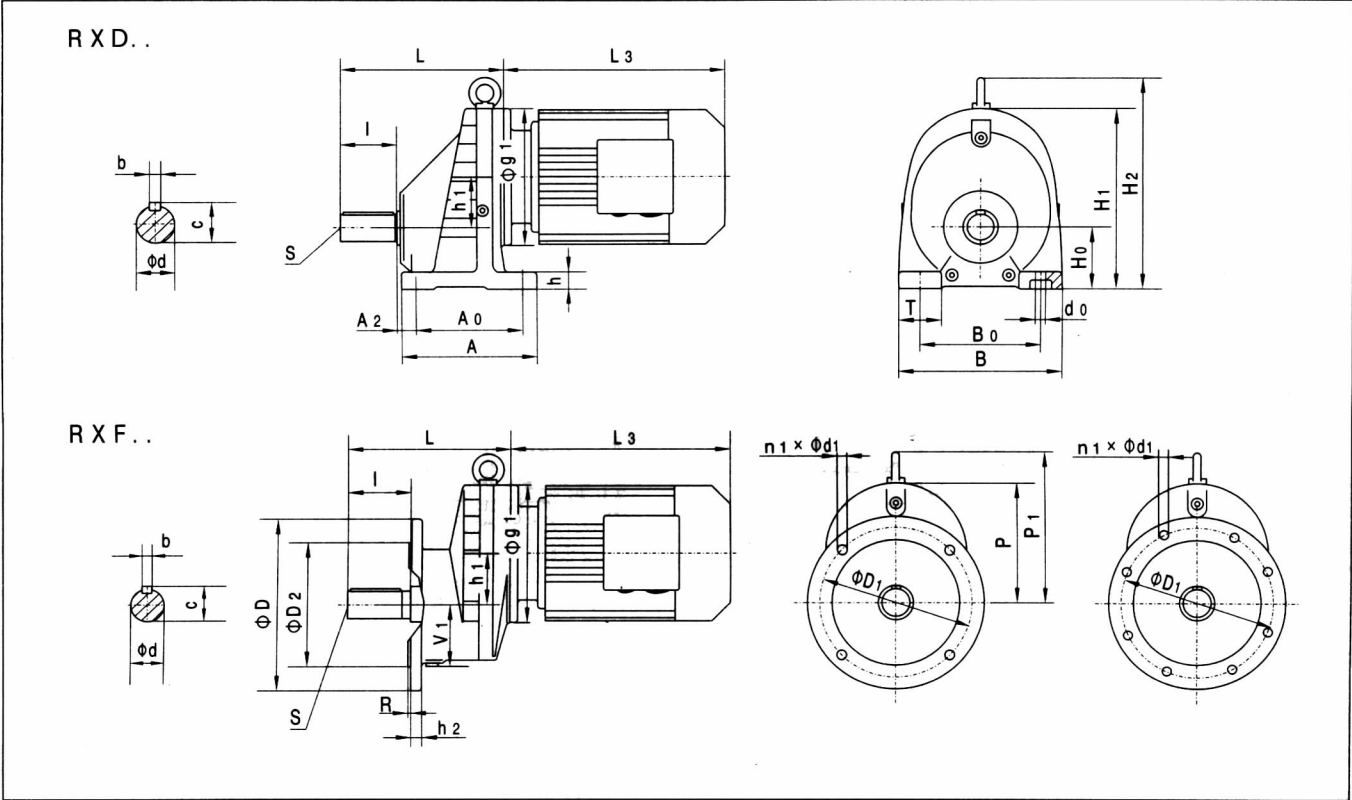
轴伸尺寸同上表





型 号	d ₁	L ₁	I ₁	S ₁	c ₁	b ₁	g ₁
R. . S27 R. . S37	16k6	115	40	M5	18	5	120
R. . S47 R. . S57 R. . S67	19k6	120	40	M6	21.5	6	160
R. . S77	24k6	140	50	M8	27	8	200
R. . S87	28k6	180	60	M10	31	8	250
R. . S97	38k6	220	80	M12	41	10	300
R. . S107	42k6	270	110	M16	45	12	350
R. . S137	55m6	307	110	M20	59	16	400
R. . S147	55m6	297	110	M20	59	16	450
R. . S167	70m6	374	140	M20	74.5	20	550

型 号	电机机座号	L ₂	L ₃	型 号	电机机座号	L ₂	L ₃
R. . 27R17	Y ₂ 63. .	175	≤208	R. . 147R87	Y ₂ 90. .	272	≤295
R. . 37R17	Y ₂ 71. .	175	≤266		Y ₂ 100L	272	≤320
	Y ₂ 80. .	175	≤272		Y ₂ 112M	272	≤340
R. . 47R37	Y ₂ 63. .	157	≤208		Y ₂ 132. .	272	≤465
R. . 57R37	Y ₂ 71. .	157	≤266		Y ₂ 160. .	272	≤600
R. . 67R37	Y ₂ 80. .	157	≤272		Y ₂ 180. .	272	≤665
R. . 77R37	Y ₂ 90. .	157	≤320	R. . 167R97	Y ₂ 80. .	320	≤248
R. . 87R57	Y ₂ 63. .	187	≤198		Y ₂ 90. .	320	≤295
	Y ₂ 71. .	187	≤266		Y ₂ 100L	320	≤320
	Y ₂ 80. .	187	≤272		Y ₂ 112M	320	≤340
R. . 97R57	Y ₂ 90. .	187	≤320		Y ₂ 132. .	320	≤425
	Y ₂ 100L	187	≤350		Y ₂ 160. .	320	≤600
R. . 107R77	Y ₂ 112M	187	≤375		Y ₂ 180. .	320	≤665
	Y ₂ 63. .	220	≤198	R. . 167R107	Y ₂ 100L	355	≤320
	Y ₂ 71. .	220	≤266		Y ₂ 112M	355	≤340
R. . 137R77	Y ₂ 80. .	220	≤248		Y ₂ 132. .	355	≤425
	Y ₂ 90. .	220	≤295		Y ₂ 160. .	355	≤560
R. . 147R77	Y ₂ 100L	220	≤350		Y ₂ 180. .	355	≤620
	Y ₂ 112M	220	≤375		Y ₂ 200L	355	≤675
	Y ₂ 132. .	220	≤465		Y ₂ 225. .	355	≤740

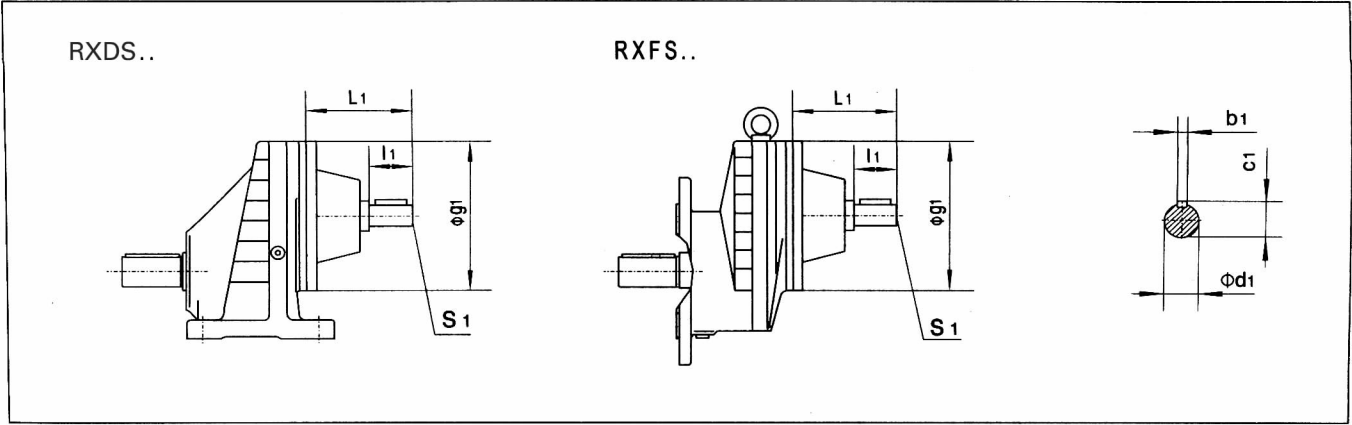


型 号	安 装 尺 寸						轴 伸 尺 寸					外 型 尺 寸								
	H ₀	A ₀	B ₀	A ₂	d ₀	h ₁	d	c	b	I	s	g ₁	L	A	B	H ₁	T	h	H ₂	
RXD37	55	110	125	12	9	46	20k6	22.5	6	40	M6	140	140	140	160	169	40	12	—	
RXD57	63	110	125	16	11	52	20k6	22.5	6	40	M6	160	174	137	156	202	31	18	—	
RXD67	80	120	135	25	13.5	60	25k6	28	8	50	M10	160	201	150	170	226	35	20	—	
RXD77	90	150	170	25	17.5	72	30k6	33	8	60	M10	200	227	190	204	271	50	25	311	
RXD87	100	160	215	30	17.5	93.5	40k6	43	12	80	M16	250	269	206	266	332	60	30	372	
RXD97	112	185	250	40	22	116	50k6	53.5	14	100	M16	300	316	240	320	393	70	35	440	
RXD107	140	210	310	32	22	130	60m6	64	18	120	M20	350	364	260	360	459	80	45	506	
RXD127	160	270	400	35	26	157	75m6	79.5	20	140	M24	450	400	350	510	541	120	55	615	
RXD157	200	300	500	51	33	180	90m6	95	25	170	M24	550	477	400	620	662	120	70	764	

型 号	安 装 尺 寸																					外型尺寸					
	D			D ₁			D ₂			R			n ₁			d ₁			h ₂			h ₁	g _i	v _i	p	P ₁	L
	1	2	3	1	2	3	1	2	3	1	2	3	1	2	3	1	2	3	1	2	3						
RXF37	160	—	—	130	—	—	110j6	—	—	3	—	—	4	—	—	9	—	—	8	—	—	46	140	60	114	—	140
RXF57	140	160	200	115	130	165	95j6	110j6	130j6	3	3.5	3.5	4	4	4	9	9	11	10	10	12	52	160	62	139	—	174
RXF67	160	200	250	130	165	215	110j6	130j6	180j6	3.5	3.5	4	4	4	4	9	11	3.5	10	12	15	60	160	70	147	—	201
RXF77	200	250	—	165	215	—	130j6	180j6	—	3.5	4	—	4	4	—	11	13.5	—	12	15	—	72	200	78	181	221	227
RXF87	250	300	—	215	265	—	180j6	230j6	—	4	4	—	4	4	—	13.5	13.5	—	15	16	—	93.5	250	98	232	272	269
RXF97	300	350	—	265	300	—	230j6	250h6	—	4	5	—	4	4	—	13.5	17.5	—	16	18	—	116	300	118	281	328	316
RXF107	350	450	—	300	400	—	250h6	350h6	—	5	5	—	4	8	—	17.5	17.5	—	18	22	—	130	350	135	319	366	364
RXF127	450	—	—	400	—	—	350h6	—	—	5	—	—	8	—	—	17.5	—	—	22	—	—	157	450	170	381	456	400
RXF157	550	—	—	500	—	—	450h6	—	—	5	—	—	8	—	—	22	—	—	25	—	—	180	550	214	462	564	477
轴 伸 尺 寸 同 上 表																											

轴 伸 尺 寸 同 上 表





型号	d_1	L_1	l_1	S_1	C_1	b_1	g_1
RX..S37	16k6	115	40	M5	18	5	140
RX..S57	19k6	120	40	M6	21.5	6	160
RX..S67	19k6	120	40	M6	21.5	6	160
RX..S77	24k6	140	50	M8	27	8	200
RX..S87	28k6	180	60	M10	31	8	250
RX..S97	38k6	220	80	M12	41	10	300
RX..S107	42k6	270	110	M16	45	12	350
RX..S127	55k6	297	110	M20	59	16	450
RX..S157	70k6	374	140	M20	74.5	20	550

注:其余参数请参见 RXD...RXF...