



**M16**

## M16系列

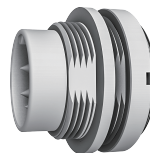
### 插头壳体型号（680系列）



FGG



FCG

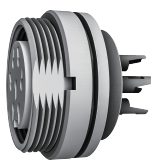


FAG

### 插座壳体型号（680系列）



EGG



EEG

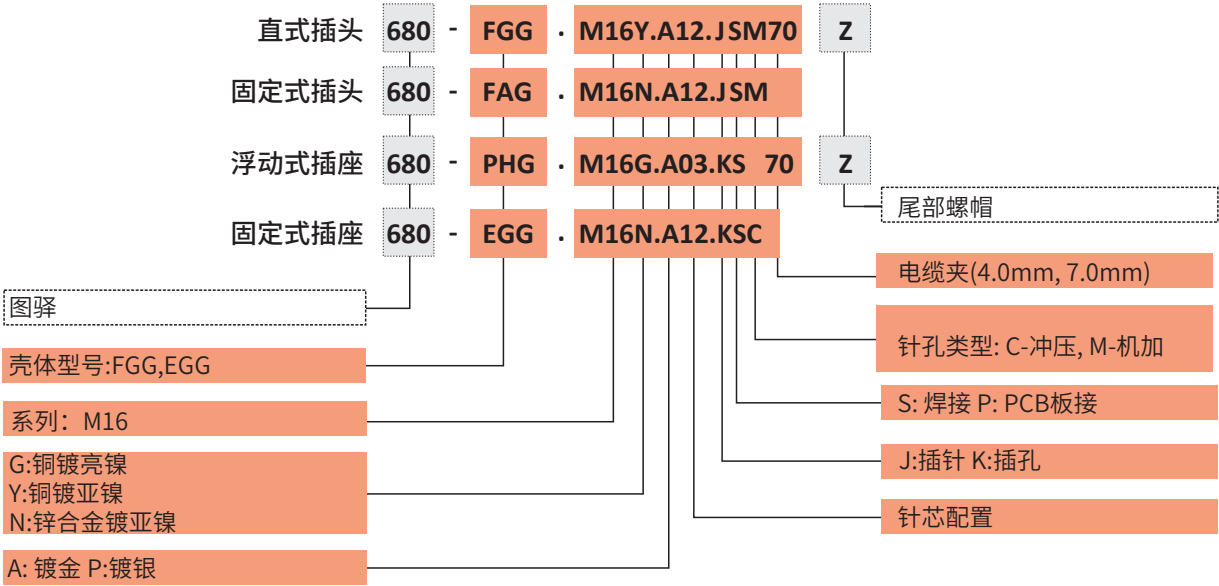


HEG



PHG

产品编码规则



产品编码举例

**直式插头**  
680-FGG.M16G.A03.JS70Z=直式插头，M16系列，3芯，铜镀亮镍外壳，PA68绝缘体，焊接型镀金插针，线夹适用于4.0-7.0mm外径电缆，带护套，IP40。

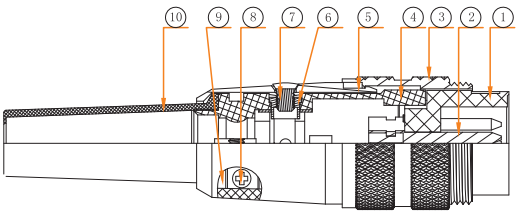
**浮动式插座**  
680-PHG.M16G.A03.KS40Z=浮动插座，M16系列，3芯，铜镀亮外壳，PBT绝缘体，焊接型镀金插孔，线夹适用于4.0-7.0mm外径电缆，带护套，IP40。

**固定式插座**  
680-EGG.M16G.P03.KSC= 固定式插座，M16系列，3芯，铜镀亮镍外套，PBT绝缘体，焊接型镀银插孔，IP40。

产品剖面图

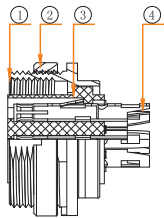
直式插头

- ① 绝缘体
- ② 插针
- ③ 外壳A
- ④ 接地片A/B
- ⑤ 外壳B
- ⑥ 六角螺母
- ⑦ 螺母
- ⑧ 螺母
- ⑨ 线夹
- ⑩ 护套



固定式插座

- ① 外壳
- ② 圆型螺母
- ③ 绝缘体
- ④ 插孔

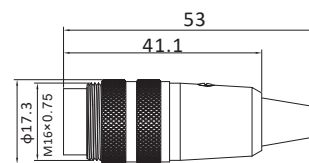
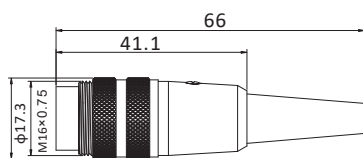


## 小型连接器680系列

电缆连接器，针电缆  
直径3-6毫米



电缆连接器，针电缆  
直径6-7.8毫米



www.tooiii.com

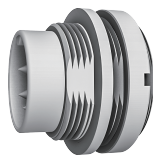
针数	型号 (镀金触点)	型号 (镀银触点)	针数	型号 (镀金触点)	型号 (镀银触点)
2	680-FGG.M16G.A02.JSM40Z	680-FGG.M16G.P02.JSM40Z	2	680-FGG.M16G.A02.JSM70Z	680-FGG.M16G.P02.JSM70Z
3	680-FGG.M16G.A03.JSM40Z	680-FGG.M16G.P03.JSM40Z	3	680-FGG.M16G.A03.JSM70Z	680-FGG.M16G.P03.JSM70Z
4	680-FGG.M16G.A04.JSM40Z	680-FGG.M16G.P04.JSM40Z	4	680-FGG.M16G.A04.JSM70Z	680-FGG.M16G.P04.JSM70Z
5	680-FGG.M16G.A05.JSM40Z	680-FGG.M16G.P05.JSM40Z	5	680-FGG.M16G.A05.JSM70Z	680-FGG.M16G.P05.JSM70Z
6	680-FGG.M16G.A06.JSM40Z	680-FGG.M16G.P06.JSM40Z	6	680-FGG.M16G.A06.JSM70Z	680-FGG.M16G.P06.JSM70Z
7	680-FGG.M16G.A07.JSM40Z	680-FGG.M16G.P07.JSM40Z	7	680-FGG.M16G.A07.JSM70Z	680-FGG.M16G.P07.JSM70Z
8	680-FGG.M16G.A08.JSM40Z	680-FGG.M16G.P08.JSM40Z	8	680-FGG.M16G.A08.JSM70Z	680-FGG.M16G.P08.JSM70Z
12	680-FGG.M16G.A12.JSM40Z	680-FGG.M16G.P12.JSM40Z	12	680-FGG.M16G.A12.JSM70Z	680-FGG.M16G.P12.JSM70Z

	技术参数							
针数	2	3DIN	4	5	6DIN	7	8	12
锁紧方式	螺纹式							
连接方式	焊接							
连接截面（平方毫米/AWG）	max, 0.75mm²(max. AWG 20)							max, 0.25mm²(max. AWG 24)
电缆直径	3-6mm/6-8mm							
防护等级	IP40							
机械寿命	>500插拔周期							
最高工作温度	+ 85 °C							
最低工作温度	− 40 °C							
额定电压	250 V (32 V)				250 V (32 V)	125V (32 V)	60 V (32 V)	
额定冲击电压	1500 V				1500 V	800 V	500 V	
污染等级	1(2)							
过电保护等级	I(II)							
绝缘组别	III							
额定电流（40°C）	7 A		6 A			5 A		3 A
触点电阻	≤ 5 mΩ/≤ 3 mΩ							≤ 3 mΩ
触点材料	CuZn（黄铜）							
触点电镀材料	金/银							
插座材料	PBT(UL 94 V-0)							
外壳材料	PA(UL 94 HB)							

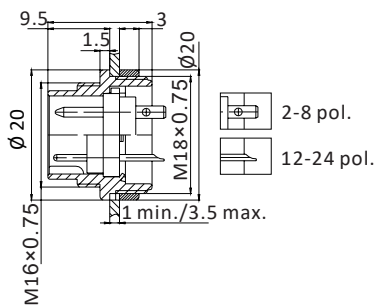
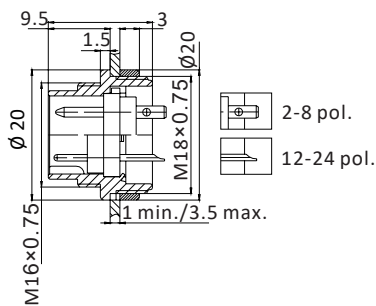


小型连接器680系列

固定插座



固定插座



针数	型号（镀金触点）		型号（镀银触点）	
	焊锡类型	PCB类型	焊锡类型	PCB类型
2	680-FAG.M16N.A02.JSM	680-FAG.M16G.A02.KNC	680-FAG.M16N.P02.JSM	680-FAG.M16G.P02.KNC
3	680-FAG.M16N.A03.JSM	680-FAG.M16G.A03.KNC	680-FAG.M16N.P03.JSM	680-FAG.M16G.P03.KNC
4	680-FAG.M16N.A04.JSM	680-FAG.M16G.A04.KNC	680-FAG.M16N.P04.JSM	680-FAG.M16G.P04.KNC
5	680-FAG.M16N.A05.JSM	680-FAG.M16G.A05.KNC	680-FAG.M16N.P05.JSM	680-FAG.M16G.P05.KNC
6	680-FAG.M16N.A06.JSM	680-FAG.M16G.A06.KNC	680-FAG.M16N.P06.JSM	680-FAG.M16G.P06.KNC
7	680-FAG.M16N.A07.JSM	680-FAG.M16G.A07.KNC	680-FAG.M16N.P07.JSM	680-FAG.M16G.P07.KNC
8	680-FAG.M16N.A08.JSM	680-FAG.M16G.A08.KNC	680-FAG.M16N.P08.JSM	680-FAG.M16G.P08.KNC
12	680-FAG.M16N.A12.JSM	680-FAG.M16G.A12.KNC	680-FAG.M16N.P12.JSM	680-FAG.M16G.P12.KNC

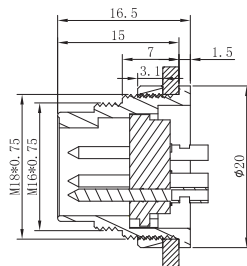
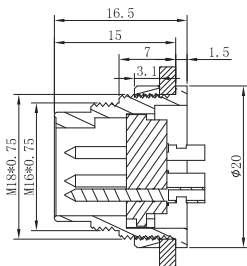
	技术参数							
针数	2	3DIN	4	5	6DIN	7	8	12
锁紧方式	螺纹式							
连接方式	焊接							
连接截面（平方毫米/AWG）	max, 0.75mm <sup>2</sup> (max. AWG 20)							max, 0.25mm <sup>2</sup> (max. AWG 24)
电缆直径	3-6mm/6-8mm							
防护等级	IP40							
机械寿命	>500插拔周期							
最高工作温度	+ 85 °C							
最低工作温度	- 40 °C							
额定电压	250 V (32 V)				250 V (32 V)	125V (32 V)	60 V (32 V)	
额定冲击电压	1500 V				1500 V	800 V	500 V	
污染等级	1(2)							
过电保护等级	I(II)							
绝缘组别	III							
额定电流（40°C）	7 A	6 A			5 A			3 A
触点电阻	≤ 5 mΩ/≤ 3 mΩ							≤ 3 mΩ
触点材料	CuZn（黄铜）							
触点电镀材料	金/银							
插座材料	PBT(UL 94 V-0)							
外壳材料	PA(UL 94 HB)							

# 小型连接器680系列

母插座，焊锡PCB



母插座，焊锡PCB



针数	型号（镀金触点）		型号（镀银触点）	
	焊锡类型	PCB类型	焊锡类型	PCB类型
2	680-FCG.M16G.A02.JS	680-FCG.M16G.A02.KNC	680-FCG.M16G.P02.JS	680-FCG.M16G.P02.KNC
3	680-FCG.M16G.A03.JS	680-FCG.M16G.A03.KNC	680-FCG.M16G.P03.JS	680-FCG.M16G.P03.KNC
4	680-FCG.M16G.A04.JS	680-FCG.M16G.A04.KNC	680-FCG.M16G.P04.JS	680-FCG.M16G.P04.KNC
5	680-FCG.M16G.A05.JS	680-FCG.M16G.A05.KNC	680-FCG.M16G.P05.JS	680-FCG.M16G.P05.KNC
6	680-FCG.M16G.A06.JS	680-FCG.M16G.A06.KNC	680-FCG.M16G.P06.JS	680-FCG.M16G.P06.KNC
7	680-FCG.M16G.A07.JS	680-FCG.M16G.A07.KNC	680-FCG.M16G.P07.JS	680-FCG.M16G.P07.KNC
8	680-FCG.M16G.A08.JS	680-FCG.M16G.A08.KNC	680-FCG.M16G.P08.JS	680-FCG.M16G.P08.KNC
12	680-FCG.M16G.A12.JS	680-FCG.M16G.A12.KNC	680-FCG.M16G.P12.JS	680-FCG.M16G.P12.KNC

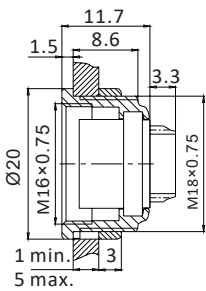
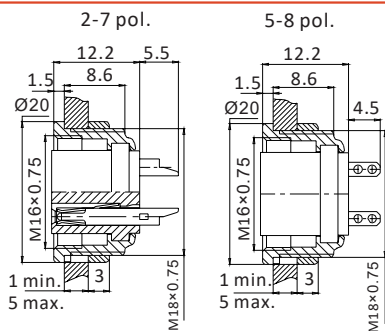
	技术参数							
针数	2	3DIN	4	5	6DIN	7	8	12
锁紧方式	螺纹式							
连接方式	焊接							
连接截面（平方毫米/AWG）	max, 0.75mm²(max. AWG 20)							max, 0.25mm²(max. AWG 24)
电缆直径	3-6mm/6-8mm							
防护等级	IP40							
机械寿命	>500插拔周期							
最高工作温度	+ 85 °C							
最低工作温度	- 40 °C							
额定电压	250 V (32 V)				250 V (32 V)	125V (32 V)	60 V (32 V)	
额定冲击电压	1500 V				1500 V	800 V	500 V	
污染等级	1(2)							
过电保护等级	I(II)							
绝缘组别	III							
额定电流（40°C）	7 A		6 A		5 A			3 A
触点电阻	≤ 5 mΩ/≤ 3 mΩ							≤ 3 mΩ
触点材料	CuZn（黄铜）							
触点电镀材料	金/银							
插座材料	PBT(UL 94 V-0)							
外壳材料	PA(UL 94 HB)							

# 小型连接器680系列

母插座，焊锡PCB



母插座，焊锡PCB



针数	(型号) 镀金触点		(型号) 镀银触点	
	焊锡类型	PCB类型	焊锡类型	PCB类型
2	680-EGG.M16G.A02.KSC	680-EGG.M16G.A02.KNC	680-EGG.M16G.P02.KSC	680-EGG.M16G.P02.KNC
3	680-EGG.M16G.A03.KSC	680-EGG.M16G.A03.KNC	680-EGG.M16G.P03.KSC	680-EGG.M16G.P03.KNC
4	680-EGG.M16G.A04.KSC	680-EGG.M16G.A04.KNC	680-EGG.M16G.P04.KSC	680-EGG.M16G.P04.KNC
5	680-EGG.M16G.A05.KSC	680-EGG.M16G.A05.KNC	680-EGG.M16G.P05.KSC	680-EGG.M16G.P05.KNC
6	680-EGG.M16G.A06.KSC	680-EGG.M16G.A06.KNC	680-EGG.M16G.P06.KSC	680-EGG.M16G.P06.KNC
7	680-EGG.M16G.A07.KSC	680-EGG.M16G.A07.KNC	680-EGG.M16G.P07.KSC	680-EGG.M16G.P07.KNC
8	680-EGG.M16G.A08.KSC	680-EGG.M16G.A08.KNC	680-EGG.M16G.P08.KSC	680-EGG.M16G.P08.KNC
12	680-EGG.M16G.A12.KSC	680-EGG.M16G.A12.KNC	680-EGG.M16G.P12.KSC	680-EGG.M16G.P12.KNC

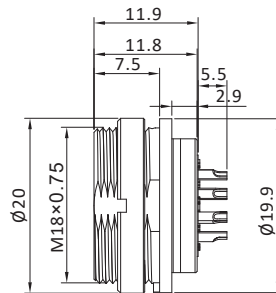
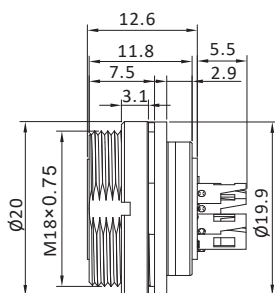
	技术参数							
针数	2	3DIN	4	5	6DIN	7	8	12
锁紧方式	螺纹式							
连接方式	焊接							
连接截面（平方毫米/AWG）	max, 0.75mm²(max. AWG 20)							max, 0.25mm²(max. AWG 24)
电缆直径	3-6mm/6-8mm							
防护等级	IP40							
机械寿命	>500插拔周期							
最高工作温度	+ 85 °C							
最低工作温度	- 40 °C							
额定电压	250 V (32 V)				250 V (32 V)	125V (32 V)	60 V (32 V)	
额定冲击电压	1500 V				1500 V	800 V	500 V	
污染等级	1(2)							
过电保护等级	I(II)							
绝缘组别	III							
额定电流（40°C）	7 A	6 A			5 A			3 A
触点电阻	≤ 5 mΩ/≤ 3 mΩ							≤ 3 mΩ
触点材料	CuZn（黄铜）							
触点电镀材料	金/银							
插座材料	PBT(UL 94 V-0)							
外壳材料	PA(UL 94 HB)							

# 小型连接器680系列

母插座，焊锡PCB



母插座，焊锡PCB



针数	(型号) 镀金触点		(型号) 镀银触点	
	焊锡类型	PCB类型	焊锡类型	PCB类型
2	680-EEG.M16G.A02.KSC	680-EEG.M16G.A02.KNC	680-EEG.M16G.P02.KSC	680-EEG.M16G.P02.KNC
3	680-EEG.M16G.A03.KSC	680-EEG.M16G.A03.KNC	680-EEG.M16G.P03.KSC	680-EEG.M16G.P03.KNC
4	680-EEG.M16G.A04.KSC	680-EEG.M16G.A04.KNC	680-EEG.M16G.P04.KSC	680-EEG.M16G.P04.KNC
5	680-EEG.M16G.A05.KSC	680-EEG.M16G.A05.KNC	680-EEG.M16G.P05.KSC	680-EEG.M16G.P05.KNC
6	680-EEG.M16G.A06.KSC	680-EEG.M16G.A06.KNC	680-EEG.M16G.P06.KSC	680-EEG.M16G.P06.KNC
7	680-EEG.M16G.A07.KSC	680-EEG.M16G.A07.KNC	680-EEG.M16G.P07.KSC	680-EEG.M16G.P07.KNC
8	680-EEG.M16G.A08.KSC	680-EEG.M16G.A08.KNC	680-EEG.M16G.P08.KSC	680-EEG.M16G.P08.KNC
12	680-EEG.M16G.A12.KSC	680-EEG.M16G.A12.KNC	680-EEG.M16G.P12.KSC	680-EEG.M16G.P12.KNC

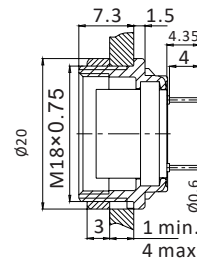
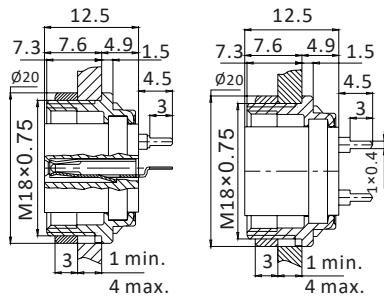
	技术参数							
针数	2	3DIN	4	5	6DIN	7	8	12
锁紧方式	螺纹式							
连接方式	焊接							
连接截面（平方毫米/AWG）	max, 0.75mm²(max. AWG 20)							max, 0.25mm²(max. AWG 24)
电缆直径	3-6mm/6-8mm							
防护等级	IP40							
机械寿命	>500插拔周期							
最高工作温度	+ 85 °C							
最低工作温度	- 40 °C							
额定电压	250 V (32 V)				250 V (32 V)	125V (32 V)	60 V (32 V)	
额定冲击电压	1500 V				1500 V	800 V	500 V	
污染等级	1(2)							
过电保护等级	I(II)							
绝缘组别	III							
额定电流（40°C）	7 A	6 A			5 A			3 A
触点电阻	≤ 5 mΩ/≤ 3 mΩ							≤ 3 mΩ
触点材料	CuZn（黄铜）							
触点电镀材料	金/银							
插座材料	PBT(UL 94 V-0)							
外壳材料	PA(UL 94 HB)							

## 小型连接器680系列

母插座，焊锡PCB



母插座，焊锡PCB



针数	(型号) 镀金触点		(型号) 镀银触点	
	焊锡类型	PCB类型	焊锡类型	PCB类型
2	680-HEG.M16G.A02.KSC	680-HEG.M16G.A02.KNC	680-HEG.M16G.P02.KSC	680-HEG.M16G.P02.KNC
3	680-HEG.M16G.A03.KSC	680-HEG.M16G.A03.KNC	680-HEG.M16G.P03.KSC	680-HEG.M16G.P03.KNC
4	680-HEG.M16G.A04.KSC	680-HEG.M16G.A04.KNC	680-HEG.M16G.P04.KSC	680-HEG.M16G.P04.KNC
5	680-HEG.M16G.A05.KSC	680-HEG.M16G.A05.KNC	680-HEG.M16G.P05.KSC	680-HEG.M16G.P05.KNC
6	680-HEG.M16G.A06.KSC	680-HEG.M16G.A06.KNC	680-HEG.M16G.P06.KSC	680-HEG.M16G.P06.KNC
7	680-HEG.M16G.A07.KSC	680-HEG.M16G.A07.KNC	680-HEG.M16G.P07.KSC	680-HEG.M16G.P07.KNC
8	680-HEG.M16G.A08.KSC	680-EGG.M16G.A08.KNC	680-HEG.M16G.P08.KSC	680-HEG.M16G.P08.KNC
12	680-HEG.M16G.A12.KSC	680-EGG.M16G.A12.KNC	680-HEG.M16G.P12.KSC	680-HEG.M16G.P12.KNC

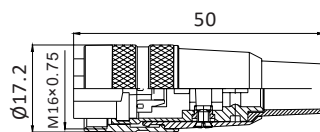
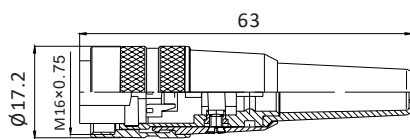
	技术参数							
针数	2	3DIN	4	5	6DIN	7	8	12
锁紧方式	螺纹式							
连接方式	焊接							
连接截面（平方毫米/AWG）	max, 0.75mm²(max. AWG 20)							max, 0.25mm²(max. AWG 24)
电缆直径	3-6mm/6-8mm							
防护等级	IP40							
机械寿命	>500插拔周期							
最高工作温度	+ 85 °C							
最低工作温度	- 40 °C							
额定电压	250 V (32 V)				250 V (32 V)	125V (32 V)	60 V (32 V)	
额定冲击电压	1500 V				1500 V	800 V	500 V	
污染等级	1(2)							
过电保护等级	I(II)							
绝缘组别	III							
额定电流（40°C）	7 A		6 A			5 A		3 A
触点电阻	≤ 5 mΩ/≤ 3 mΩ							≤ 3 mΩ
触点材料	CuZn（黄铜）							
触点电镀材料	金/银							
插座材料	PBT(UL 94 V-0)							
外壳材料	PA(UL 94 HB)							

小型连接器680系列

母电缆连接器  
电缆直径3-6毫米



母电缆连接器  
电缆直径6-7毫米

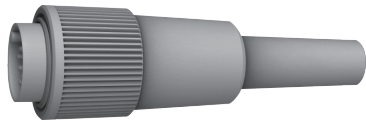


针数	型号（镀金触点）	型号（镀银触点）	针数	型号（镀金触点）	型号（镀银触点）
2	680-PHG.M16G.A02.KSC40Z	680-PHG.M16G.P03.KSC40Z	2	680-PHG.M16G.A02.KSC70Z	680-PHG.M16G.P02.KSC70Z
3	680-PHG.M16G.A03.KSC40Z	680-PHG.M16G.P03.KSC40Z	3	680-PHG.M16G.A03.KSC70Z	680-PHG.M16G.P03.KSC70Z
4	680-PHG.M16G.A04.KSC40Z	680-PHG.M16G.P04.KSC40Z	3	680-PHG.M16G.A04.KSC70Z	680-PHG.M16G.P04.KSC70Z
5	680-PHG.M16G.A05.KSC40Z	680-PHG.M16G.P05.KSC40Z	5	680-PHG.M16G.A05.KSC70Z	680-PHG.M16G.P05.KSC70Z
6	680-PHG.M16G.A06.KSC40Z	680-PHG.M16G.P06.KSC40Z	6	680-PHG.M16G.A06.KSC70Z	680-PHG.M16G.P06.KSC70Z
7	680-PHG.M16G.A07.KSC40Z	680-PHG.M16G.P07.KSC40Z	7	680-PHG.M16G.A07.KSC70Z	680-PHG.M16G.P07.KSC70Z
8	680-PHG.M16G.A08.KSC40Z	680-PHG.M16G.P08.KSC40Z	8	680-PHG.M16G.A08.KSC70Z	680-PHG.M16G.P08.KSC70Z
12	680-PHG.M16G.A12.KSC40Z	680-PHG.M16G.P12.KSC40Z	12	680-PHG.M16G.A12.KSC70Z	680-PHG.M16G.P12.KSC70Z

	技术参数							
针数	2	3DIN	4	5	6DIN	7	8	12
锁紧方式	螺纹式							
连接方式	焊接							
连接截面（平方毫米/AWG）	max, 0.75mm <sup>2</sup> (max. AWG 20)							max, 0.25mm <sup>2</sup> (max. AWG 24)
电缆直径	3-6mm/6-8mm							
防护等级	IP40							
机械寿命	>500插拔周期							
最高工作温度	+ 85 °C							
最低工作温度	- 40 °C							
额定电压	250 V (32 V)				250 V (32 V)	125V (32 V)	60 V (32 V)	
额定冲击电压	1500 V				1500 V	800 V	500 V	
污染等级	1(2)							
过电保护等级	I(II)							
绝缘组别	III							
额定电流（40°C）	7 A	6 A			5 A			3 A
触点电阻	≤ 5 mΩ/≤ 3 mΩ							≤ 3 mΩ
触点材料	CuZn（黄铜）							
触点电镀材料	金/银							
插座材料	PBT(UL 94 V-0)							
外壳材料	PA(UL 94 HB)							

## M16系列

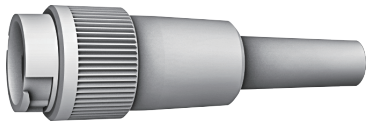
### 插头壳体型号（678系列）



PAG

---

### 插座壳体型号（678系列）



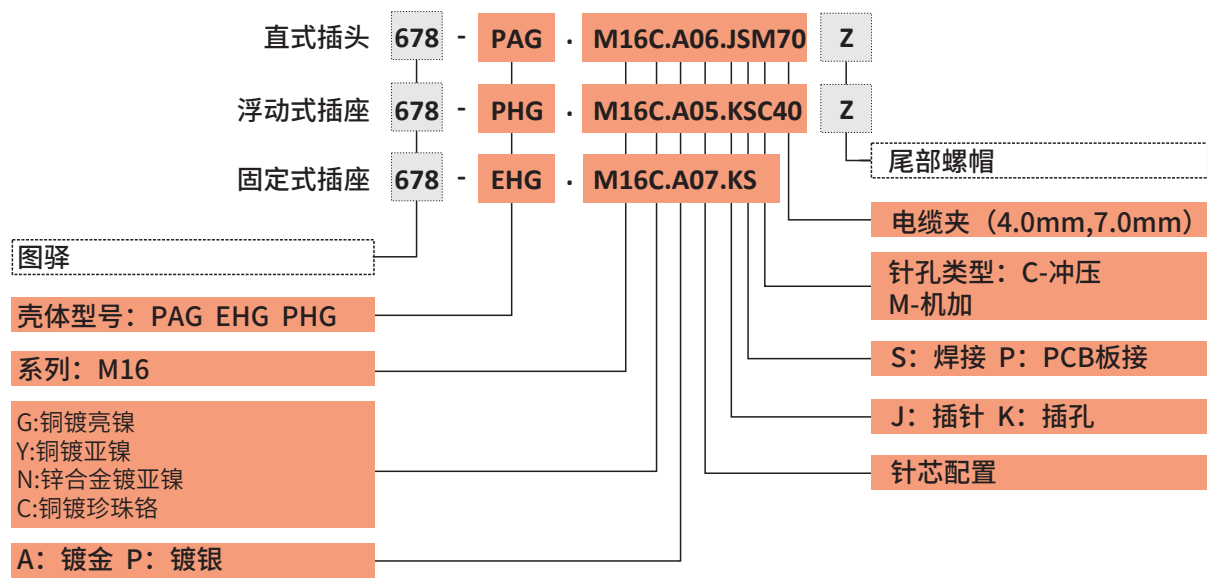
PHG



EHG

---

产品编码规则



产品编码举例

直式插头

678-PAG.M16C.A06.JSM70Z=直式插头，M16系列，6芯，PA66外壳，PA68绝缘体，焊接型镀金插针，线夹适用于外径4.0-7.0mm线缆，带护套，IP40

固定式插座

678-PHG.M16C.A05.KSC40Z=浮动式插座，M16系列，5芯，PA66外壳，PBT绝缘体，焊接型镀金插孔，IP40。

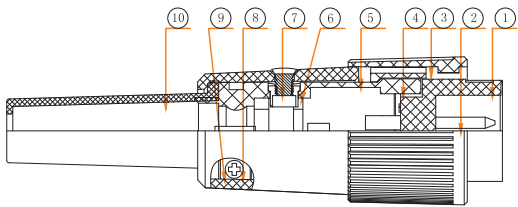
固定式插座

678-EHG.M16C.A07.KS= 固定式插座，M16系列，7芯，PA66外壳，PBT绝缘体，焊接型镀金插孔，IP40。

产品剖面图

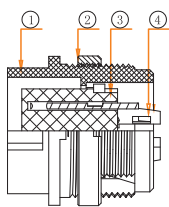
直式插头

- ① 绝缘体
- ② 插针
- ③ 外壳A
- ④ 接地片A/B
- ⑤ 外壳B
- ⑥ 六角螺母
- ⑦ 螺母
- ⑧ 螺母
- ⑨ 线夹
- ⑩ 护套



固定式插座

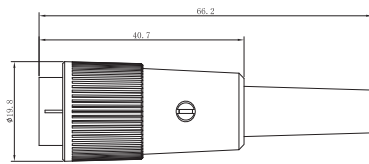
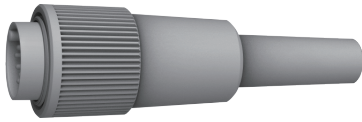
- ① 外壳
- ② 圆型螺母
- ③ 绝缘体
- ④ 插孔



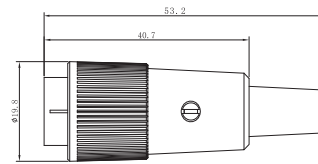
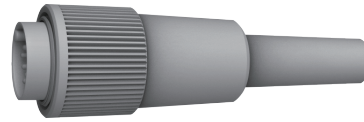


## 微型连接器678系列

公电缆连接器  
电缆出口3-6mm



公电缆连接器  
电缆出口6-7mm

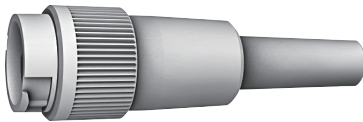


针数	型号 (镀金触点)	型号 (镀银触点)	针数	型号 (镀金触点)	型号 (镀银触点)
2	678-PAG.M16C.A02JSM40Z	678-PAG.M16C.P02JSM40Z	2	678-PAG.M16C.A02JSM70Z	678-PAG.M16C.P02JSM70Z
3	678-PAG.M16C.A03JSM40Z	678-PAG.M16C.P03JSM40Z	3	678-PAG.M16C.A03JSM70Z	678-PAG.M16C.P03JSM70Z
4	678-PAG.M16C.A04JSM40Z	678-PAG.M16C.P04JSM40Z	4	678-PAG.M16C.A04JSM70Z	678-PAG.M16C.P04JSM70Z
5	678-PAG.M16C.A05JSM40Z	678-PAG.M16C.P05JSM40Z	5	678-PAG.M16C.A05JSM70Z	678-PAG.M16C.P05JSM70Z
6	678-PAG.M16C.A06JSM40Z	678-PAG.M16C.P06JSM40Z	6	678-PAG.M16C.A06JSM70Z	678-PAG.M16C.P06JSM70Z
7	678-PAG.M16C.A07JSM40Z	678-PAG.M16C.P07JSM40Z	7	678-PAG.M16C.A07JSM70Z	678-PAG.M16C.P07JSM70Z
8	678-PAG.M16C.A08JSM40Z	678-PAG.M16C.P08JSM40Z	8	678-PAG.M16C.A08JSM70Z	678-PAG.M16C.P08JSM70Z
12	678-PAG.M16C.A12JSM40Z	678-PAG.M16C.P12JSM40Z	12	678-PAG.M16C.A12JSM70Z	678-PAG.M16C.P12JSM70Z

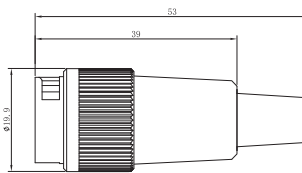
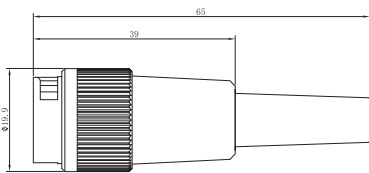
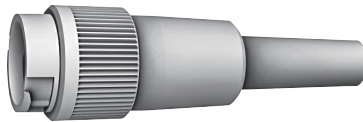
	技术参数							
针数	2	3DIN	4	5	6DIN	7	8	12
锁紧方式	螺纹式							
连接方式	焊接							
连接截面（平方毫米/AWG）	max, 0.75mm <sup>2</sup> (max. AWG 20)							max, 0.25mm <sup>2</sup> (max. AWG 24)
电缆直径	3-6mm/6-8mm							
防护等级	IP40							
机械寿命	>500插拔周期							
最高工作温度	+ 85 °C							
最低工作温度	- 40 °C							
额定电压	250 V (32 V)				250 V (32 V)	125V (32 V)	60 V (32 V)	
额定冲击电压	1500 V				1500 V	800 V	500 V	
污染等级	1(2)							
过电保护等级	I(II)							
绝缘组别	III							
额定电流（40°C）	7 A	6 A			5 A			3 A
触点电阻	≤ 5 mΩ/≤ 3 mΩ							≤ 3 mΩ
触点材料	CuZn（黄铜）							
触点电镀材料	金/银							
插座材料	PBT(UL 94 V-0)							
外壳材料	PA66+30%玻璃纤维							

# 微型连接器678系列

浮动式插座



浮动式插座



针数	(型号) 镀金触点		(型号) 镀银触点	
	焊锡类型	PCB类型	焊锡类型	PCB类型
2	678-PHG.M16C.A02KSC40Z	678-PHG.M16C.P02KSC40Z	678-PHG.M16C.A02KSC70Z	678-PHG.M16C.P02KSC70Z
3	678-PHG.M16C.A03KSC40Z	678-PHG.M16C.P03KSC40Z	678-PHG.M16C.A03KSC70Z	678-PHG.M16C.P03KSC70Z
4	678-PHG.M16C.A04KSC40Z	678-PHG.M16C.P04KSC40Z	678-PHG.M16C.A04KSC70Z	678-PHG.M16C.P04KSC70Z
5	678-PHG.M16C.A05KSC40Z	678-PHG.M16C.P05KSC40Z	678-PHG.M16C.A05KSC70Z	678-PHG.M16C.P05KSC70Z
6	678-PHG.M16C.A06KSC40Z	678-PHG.M16C.P06KSC40Z	678-PHG.M16C.A06KSC70Z	678-PHG.M16C.P06KSC70Z
7	678-PHG.M16C.A07KSC40Z	678-PHG.M16C.P07KSC40Z	678-PHG.M16C.A07KSC70Z	678-PHG.M16C.P07KSC70Z
8	678-PHG.M16C.A08KSC40Z	678-PHG.M16C.P08KSC40Z	678-PHG.M16C.A08KSC70Z	678-PHG.M16C.P08KSC70Z
12	678-PHG.M16C.A12KSC40Z	678-PHG.M16C.P12KSC40Z	678-PHG.M16C.A12KSC70Z	678-PHG.M16C.P12KSC70Z

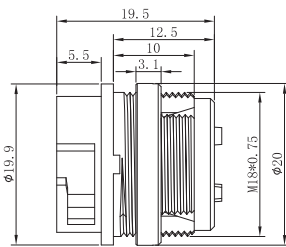
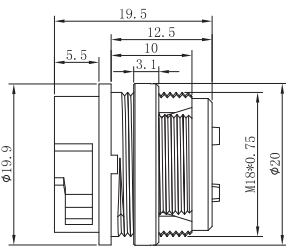
	技术参数							
针数	2	3DIN	4	5	6DIN	7	8	12
锁紧方式	螺纹式							
连接方式	焊接							
连接截面（平方毫米/AWG）	max, 0.75mm²(max. AWG 20)							max, 0.25mm²(max. AWG 24)
电缆直径	3-6mm/6-8mm							
防护等级	IP40							
机械寿命	>500插拔周期							
最高工作温度	+ 85 °C							
最低工作温度	- 40 °C							
额定电压	250 V (32 V)				250 V (32 V)	125V (32 V)	60 V (32 V)	
额定冲击电压	1500 V				1500 V	800 V	500 V	
污染等级	1(2)							
过电保护等级	I(II)							
绝缘组别	III							
额定电流（40°C）	7 A	6 A			5 A			3 A
触点电阻	≤ 5 mΩ/≤ 3 mΩ							≤ 3 mΩ
触点材料	CuZn（黄铜）							
触点电镀材料	金/银							
插座材料	PBT(UL 94 V-0)							
外壳材料	PA66+30%玻璃纤维							

# 微型连接器678系列

母插座，焊锡/pcb



母插座，焊锡/pcb



针数	(型号) 镀金触点		(型号) 镀银触点	
	焊锡类型	PCB类型	焊锡类型	PCB类型
2	678-EHG.M16C.A02KSC	678-EHG.M16C.A02KNC	678-EHG.M16C.P02KSC	678-EHG.M16C.P02KNC
3	678-EHG.M16C.A03KSC	678-EHG.M16C.A03KNC	678-EHG.M16C.P03KSC	678-EHG.M16C.P03KNC
4	678-EHG.M16C.A04KSC	678-EHG.M16C.A04KNC	678-EHG.M16C.P04KSC	678-EHG.M16C.P04KNC
5	678-EHG.M16C.A05KSC	678-EHG.M16C.A05KNC	678-EHG.M16C.P05KSC	678-EHG.M16C.P05KNC
6	678-EHG.M16C.A06KSC	678-EHG.M16C.A06KNC	678-EHG.M16C.P06KSC	678-EHG.M16C.P06KNC
7	678-EHG.M16C.A07KSC	678-EHG.M16C.A07KNC	678-EHG.M16C.P07KSC	678-EHG.M16C.P07KNC
8	678-EHG.M16C.A08KSC	678-EHG.M16C.A08KNC	678-EHG.M16C.P08KSC	678-EHG.M16C.P08KNC
12	678-EHG.M16C.A12KSC	678-EHG.M16C.A12KNC	678-EHG.M16C.P12KSC	678-EHG.M16C.P12KNC

	技术参数							
针数	2	3DIN	4	5	6DIN	7	8	12
锁紧方式	螺纹式							
连接方式	焊接							
连接截面（平方毫米/AWG）	max, 0.75mm²(max. AWG 20)							max, 0.25mm²(max. AWG 24)
电缆直径	3-6mm/6-8mm							
防护等级	IP40							
机械寿命	>500插拔周期							
最高工作温度	+ 85 °C							
最低工作温度	- 40 °C							
额定电压	250 V (32 V)				250 V (32 V)	125V (32 V)	60 V (32 V)	
额定冲击电压	1500 V				1500 V	800 V	500 V	
污染等级	1(2)							
过电保护等级	I(II)							
绝缘组别	III							
额定电流（40°C）	7 A		6 A			5 A		3 A
触点电阻	≤ 5 mΩ/≤ 3 mΩ							≤ 3 mΩ
触点材料	CuZn（黄铜）							
触点电镀材料	金/银							
插座材料	PBT(UL 94 V-0)							
外壳材料	PA66+30%玻璃纤维							

## M16系列

### 插头壳体型号（423系列）



FGG



FHG

### 插座壳体型号（423系列）



PHG



HEG

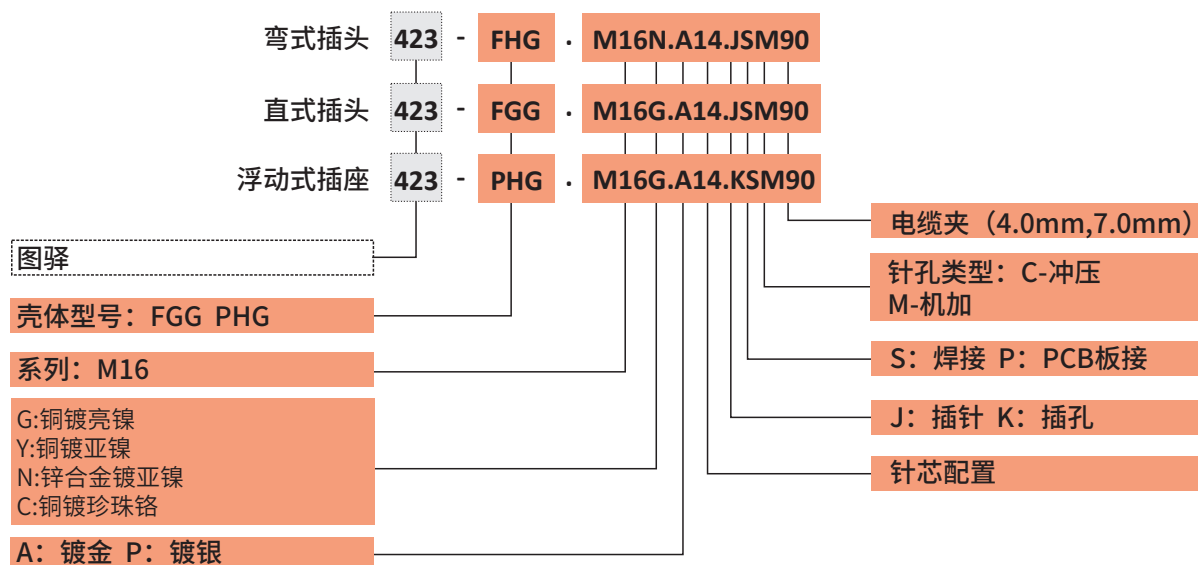


EGG



EEG

## 产品编码规则



## 产品编码举例

### 弯式插头

423-FHG.M16G.A14.JSM90=直式插头，M16系列，14芯，PA66外壳，PA68绝缘体，焊接型镀金插针，线夹适用于外径9.0mm线缆，带护套，IP40。

### 直式插头

423-FGG.M16G.A14.JSM90=直式插头，M16系列，14芯，PA66外壳，PA68绝缘体，焊接型镀金插针，线夹适用于外径9.0mm线缆，带护套，IP40。

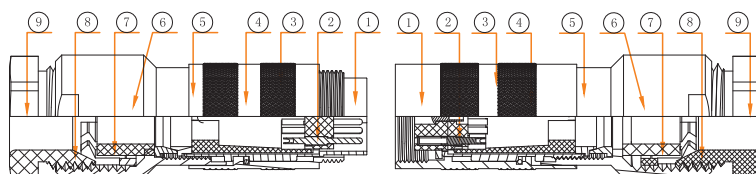
### 浮动式插座

423-PHG.M16G.A14.KSM90= 固定式插座，M16系列，14芯，PA66外壳，PBT绝缘体，焊接型镀金插孔，线夹适用于外径9.0mm线缆，带护套，IP40。

## 产品剖面图

### 直式插头

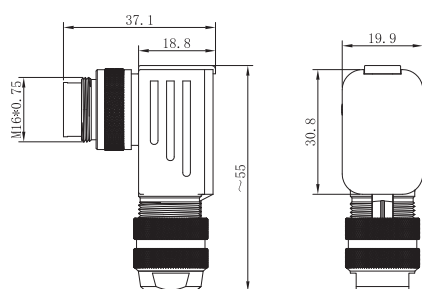
- ① 绝缘体
- ② 插针
- ③ 外壳A
- ④ 接地片A/B
- ⑤ 外壳B
- ⑥ 六角螺母
- ⑦ 螺母
- ⑧ 线夹
- ⑨ 护套



### 固定式插座

- ① 绝缘体
- ② 插针
- ③ 外壳A
- ④ 接地片A/B
- ⑤ 外壳B
- ⑥ 六角螺母
- ⑦ 螺母
- ⑧ 线夹
- ⑨ 护套

## 连接器423系列



针数	型号 (镀金触点)	型号 (镀银触点)	针数	型号 (镀金触点)	型号 (镀银触点)
2	423-FHG.M16N.A02JSM90	423-FHG.M16N.P02JSM90	2	423-FHG.M16N.A02JSM90	423-FHG.M16N.P02JSM90
3	423-FHG.M16N.A03JSM90	423-FHG.M16N.P03JSM90	3	423-FHG.M16N.A03JSM90	423-FHG.M16N.P03JSM90
4	423-FHG.M16N.A04JSM90	423-FHG.M16N.P04JSM90	4	423-FHG.M16N.A04JSM90	423-FHG.M16N.P04JSM90
5	423-FHG.M16N.A05JSM90	423-FHG.M16N.P05JSM90	5	423-FHG.M16N.A05JSM90	423-FHG.M16N.P05JSM90
6	423-FHG.M16N.A06JSM90	423-FHG.M16N.P06JSM90	6	423-FHG.M16N.A06JSM90	423-FHG.M16N.P06JSM90
7	423-FHG.M16N.A07JSM90	423-FHG.M16N.P07JSM90	7	423-FHG.M16N.A07JSM90	423-FHG.M16N.P07JSM90
8	423-FHG.M16N.A08JSM90	423-FHG.M16N.P08JSM90	8	423-FHG.M16N.A08JSM90	423-FHG.M16N.P08JSM90
12	423-FHG.M16N.A12JSM90	423-FHG.M16N.P12JSM90	12	423-FHG.M16N.A12JSM90	423-FHG.M16N.P12JSM90

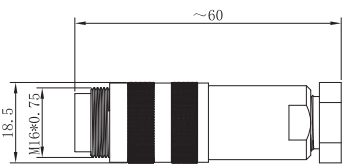
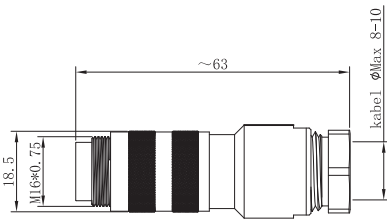
	技术参数							
针数	2	3DIN	4	5	6DIN	7	8	12
锁紧方式	螺纹式							
连接方式	焊接							
连接截面（平方毫米/AWG）	max, 0.75mm²(max. AWG 20)							max, 0.25mm²(max. AWG 24)
电缆直径	3-6mm/6-8mm							
防护等级	IP40							
机械寿命	>500插拔周期							
最高工作温度	+ 85 °C							
最低工作温度	- 40 °C							
额定电压	250 V (32 V)				250 V (32 V)	125V (32 V)	60 V (32 V)	
额定冲击电压	1500 V				1500 V	800 V	500 V	
污染等级	1(2)							
过电保护等级	I(II)							
绝缘组别	III							
额定电流（40°C）	7 A		6 A			5 A		3 A
触点电阻	≤ 5 mΩ/≤ 3 mΩ							≤ 3 mΩ
触点材料	CuZn（黄铜）							
触点电镀材料	金/银							
插座材料	PBT(UL 94 V-0)							
外壳材料	PA66+30%玻璃纤维							

连接器423系列

浮动式插头



浮动式插头



针数	(型号) 镀金触点		(型号) 镀银触点	
	焊锡类型	PCB类型	焊锡类型	PCB类型
2	423-FGG.M16G.A02JSM40	423-FGG.M16G.P02JSM40	423-FGG.M16G.A02JSM90	423-FGG.M16G.P02JSM90
3	423-FGG.M16G.A03JSM40	423-FGG.M16G.P03JSM40	423-FGG.M16G.A03JSM90	423-FGG.M16G.P03JSM90
4	423-FGG.M16G.A04JSM40	423-FGG.M16G.P04JSM40	423-FGG.M16G.A04JSM90	423-FGG.M16G.P04JSM90
5	423-FGG.M16G.A05JSM40	423-FGG.M16G.P05JSM40	423-FGG.M16G.A05JSM90	423-FGG.M16G.P05JSM90
6	423-FGG.M16G.A06JSM40	423-FGG.M16G.P06JSM40	423-FGG.M16G.A06JSM90	423-FGG.M16G.P06JSM90
7	423-FGG.M16G.A07JSM40	423-FGG.M16G.P07JSM40	423-FGG.M16G.A07JSM90	423-FGG.M16G.P07JSM90
8	423-FGG.M16G.A08JSM40	423-FGG.M16G.P08JSM40	423-FGG.M16G.A08JSM90	423-FGG.M16G.P08JSM90
12	423-FGG.M16G.A12JSM40	423-FGG.M16G.P12JSM40	423-FGG.M16G.A12JSM90	423-FGG.M16G.P12JSM90

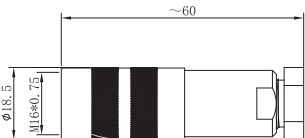
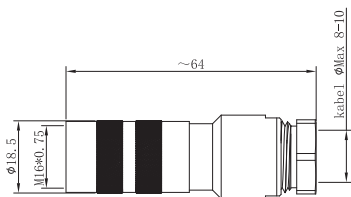
	技术参数							
针数	2	3DIN	4	5	6DIN	7	8	12
锁紧方式	螺纹式							
连接方式	焊接							
连接截面（平方毫米/AWG）	max, 0.75mm <sup>2</sup> (max. AWG 20)							max, 0.25mm <sup>2</sup> (max. AWG 24)
电缆直径	3-6mm/6-8mm							
防护等级	IP40							
机械寿命	>500插拔周期							
最高工作温度	+ 85 °C							
最低工作温度	- 40 °C							
额定电压	250 V (32 V)				250 V (32 V)	125V (32 V)	60 V (32 V)	
额定冲击电压	1500 V				1500 V	800 V	500 V	
污染等级	1(2)							
过电保护等级	I(II)							
绝缘组别	III							
额定电流（40°C）	7 A		6 A			5 A		3 A
触点电阻	≤ 5 mΩ/≤ 3 mΩ							≤ 3 mΩ
触点材料	CuZn（黄铜）							
触点电镀材料	金/银							
插座材料	PBT(UL 94 V-0)							
外壳材料	PA66+30%玻璃纤维							

# 连接器423系列

浮动式插座



浮动式插座



针数	(型号) 镀金触点		(型号) 镀银触点	
	焊锡类型	PCB类型	焊锡类型	PCB类型
2	423-PHG.M16G.A02KSM40	423-PHG.M16G.P02KSM40	423-PHG.M16G.A02KSM90	423-PHG.M16G.P02KSM90
3	423-PHG.M16G.A03KSM40	423-PHG.M16G.P03KSM40	423-PHG.M16G.A03KSM90	423-PHG.M16G.P03KSM90
4	423-PHG.M16G.A04KSM40	423-PHG.M16G.P04KSM40	423-PHG.M16G.A04KSM90	423-PHG.M16G.P04KSM90
5	423-PHG.M16G.A05KSM40	423-PHG.M16G.P05KSM40	423-PHG.M16G.A05KSM90	423-PHG.M16G.P05KSM90
6	423-PHG.M16G.A06KSM40	423-PHG.M16G.P06KSM40	423-PHG.M16G.A06KSM90	423-PHG.M16G.P06KSM90
7	423-PHG.M16G.A07KSM40	423-PHG.M16G.P07KSM40	423-PHG.M16G.A07KSM90	423-PHG.M16G.P07KSM90
8	423-PHG.M16G.A08KSM40	423-PHG.M16G.P08KSM40	423-PHG.M16G.A08KSM90	423-PHG.M16G.P08KSM90
12	423-PHG.M16G.A12KSM40	423-PHG.M16G.P12KSM40	423-PHG.M16G.A12KSM90	423-PHG.M16G.P12KSM90

	技术参数							
针数	2	3DIN	4	5	6DIN	7	8	12
锁紧方式	螺纹式							
连接方式	焊接							
连接截面（平方毫米/AWG）	max, 0.75mm <sup>2</sup> (max. AWG 20)							max, 0.25mm <sup>2</sup> (max. AWG 24)
电缆直径	3-6mm/6-8mm							
防护等级	IP40							
机械寿命	>500插拔周期							
最高工作温度	+ 85 °C							
最低工作温度	- 40 °C							
额定电压	250 V (32 V)				250 V (32 V)	125V (32 V)	60 V (32 V)	
额定冲击电压	1500 V				1500 V	800 V	500 V	
污染等级	1(2)							
过电保护等级	I(II)							
绝缘组别	III							
额定电流（40°C）	7 A		6 A			5 A		3 A
触点电阻	≤ 5 mΩ/≤ 3 mΩ							≤ 3 mΩ
触点材料	CuZn（黄铜）							
触点电镀材料	金/银							
插座材料	PBT(UL 94 V-0)							
外壳材料	PA66+30%玻璃纤维							

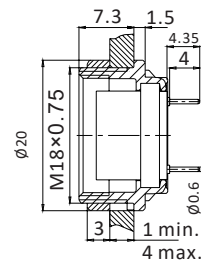
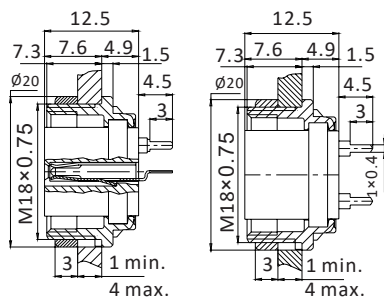


## 连接器423系列

母插座，焊锡PCB



母插座，焊锡PCB



针数	(型号) 镀金触点		(型号) 镀银触点	
	焊锡类型	PCB类型	焊锡类型	PCB类型
2	423-HEG.M16G.A02.KSC	423-HEG.M16G.A02.KNC	423-HEG.M16G.P02.KSC	423-HEG.M16G.P02.KNC
3	423-HEG.M16G.A03.KSC	423-HEG.M16G.A03.KNC	423-HEG.M16G.P03.KSC	423-HEG.M16G.P03.KNC
4	423-HEG.M16G.A04.KSC	423-HEG.M16G.A04.KNC	423-HEG.M16G.P04.KSC	423-HEG.M16G.P04.KNC
5	423-HEG.M16G.A05.KSC	423-HEG.M16G.A05.KNC	423-HEG.M16G.P05.KSC	423-HEG.M16G.P05.KNC
6	423-HEG.M16G.A06.KSC	423-HEG.M16G.A06.KNC	423-HEG.M16G.P06.KSC	423-HEG.M16G.P06.KNC
7	423-HEG.M16G.A07.KSC	423-HEG.M16G.A07.KNC	423-HEG.M16G.P07.KSC	423-HEG.M16G.P07.KNC
8	423-HEG.M16G.A08.KSC	423-HEG.M16G.A08.KNC	423-HEG.M16G.P08.KSC	423-HEG.M16G.P08.KNC
12	423-HEG.M16G.A12.KSC	423-HEF.M16G.A12.KNC	423-HEG.M16G.P12.KSC	423-HEF.M16G.P12.KNC

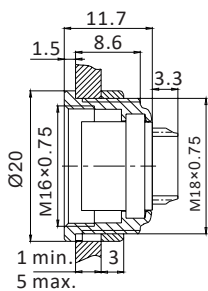
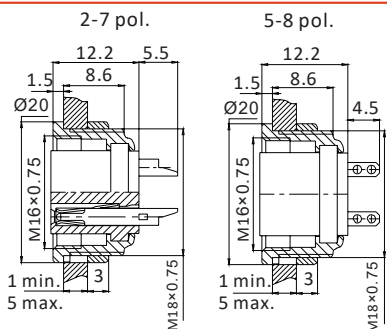
	技术参数							
针数	2	3DIN	4	5	6DIN	7	8	12
锁紧方式	螺纹式							
连接方式	焊接							
连接截面（平方毫米/AWG）	max, 0.75mm²(max. AWG 20)							max, 0.25mm²(max. AWG 24)
电缆直径	3-6mm/6-8mm							
防护等级	IP40							
机械寿命	>500插拔周期							
最高工作温度	+ 85 °C							
最低工作温度	- 40 °C							
额定电压	250 V (32 V)				250 V (32 V)	125V (32 V)	60 V (32 V)	
额定冲击电压	1500 V				1500 V	800 V	500 V	
污染等级	1(2)							
过电保护等级	I(II)							
绝缘组别	III							
额定电流（40°C）	7 A		6 A			5 A		3 A
触点电阻	≤ 5 mΩ/≤ 3 mΩ							≤ 3 mΩ
触点材料	CuZn（黄铜）							
触点电镀材料	金/银							
插座材料	PBT(UL 94 V-0)							
外壳材料	PA(UL 94 HB)							

## 连接器423系列

母插座，焊锡PCB



母插座，焊锡PCB



针数	(型号) 镀金触点		(型号) 镀银触点	
	焊锡类型	PCB类型	焊锡类型	PCB类型
2	423-EGG.M16G.A02.KSC	423-EGG.M16G.A02.KNC	423-EGG.M16G.P02.KSC	423-EGG.M16G.P02.KNC
3	423-EGG.M16G.A03.KSC	423-EGG.M16G.A03.KNC	423-EGG.M16G.P03.KSC	423-EGG.M16G.P03.KNC
4	423-EGG.M16G.A04.KSC	423-EGG.M16G.A04.KNC	423-EGG.M16G.P04.KSC	423-EGG.M16G.P04.KNC
5	423-EGG.M16G.A05.KSC	423-EGG.M16G.A05.KNC	423-EGG.M16G.P05.KSC	423-EGG.M16G.P05.KNC
6	423-EGG.M16G.A06.KSC	423-EGG.M16G.A06.KNC	423-EGG.M16G.P06.KSC	423-EGG.M16G.P06.KNC
7	423-EGG.M16G.A07.KSC	423-EGG.M16G.A07.KNC	423-EGG.M16G.P07.KSC	423-EGG.M16G.P07.KNC
8	423-EGG.M16G.A08.KSC	423-EGG.M16G.A08.KNC	423-EGG.M16G.P08.KSC	423-EGG.M16G.P08.KNC
12	423-EGG.M16G.A12.KSC	423-EGG.M16G.A12.KNC	423-EGG.M16G.P12.KSC	423-EGG.M16G.P12.KNC

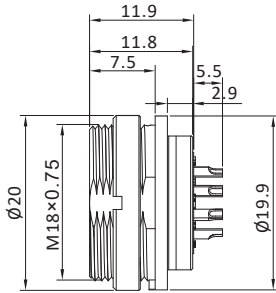
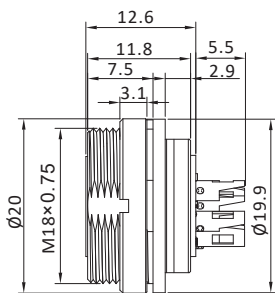
	技术参数							
针数	2	3DIN	4	5	6DIN	7	8	12
锁紧方式	螺纹式							
连接方式	焊接							
连接截面（平方毫米/AWG）	max, 0.75mm²(max. AWG 20)							max, 0.25mm²(max. AWG 24)
电缆直径	3-6mm/6-8mm							
防护等级	IP40							
机械寿命	>500插拔周期							
最高工作温度	+ 85 °C							
最低工作温度	- 40 °C							
额定电压	250 V (32 V)				250 V (32 V)	125V (32 V)	60 V (32 V)	
额定冲击电压	1500 V				1500 V	800 V	500 V	
污染等级	1(2)							
过电保护等级	I(II)							
绝缘组别	III							
额定电流（40°C）	7 A	6 A			5 A			3 A
触点电阻	≤ 5 mΩ/≤ 3 mΩ							≤ 3 mΩ
触点材料	CuZn（黄铜）							
触点电镀材料	金/银							
插座材料	PBT(UL 94 V-0)							
外壳材料	PA(UL 94 HB)							

连接器423系列

母插座，焊锡PCB



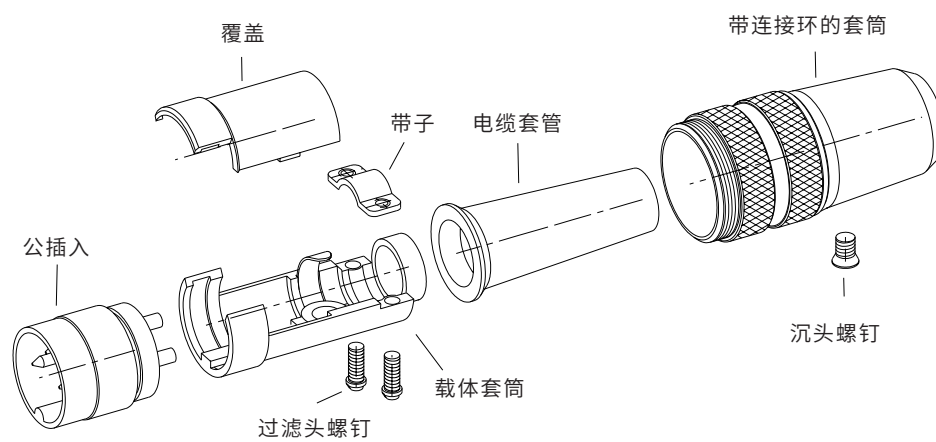
母插座，焊锡PCB



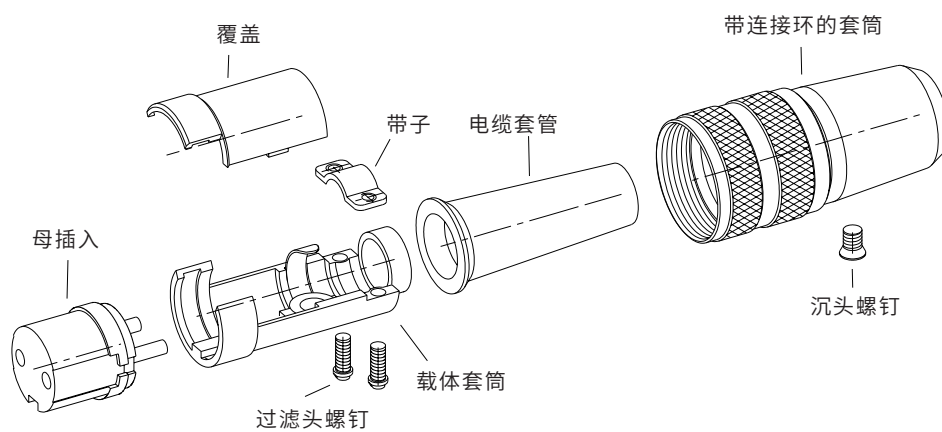
针数	(型号) 镀金触点		(型号) 镀银触点	
	焊锡类型	PCB类型	焊锡类型	PCB类型
2	423-EGG.M16G.A02.KSC	423-EGG.M16G.A02.KNC	423-EGG.M16G.P02.KSC	423-EGG.M16G.P02.KNC
3	423-EGG.M16G.A03.KSC	423-EGG.M16G.A03.KNC	423-EGG.M16G.P03.KSC	423-EGG.M16G.P03.KNC
4	423-EGG.M16G.A04.KSC	423-EGG.M16G.A04.KNC	423-EGG.M16G.P04.KSC	423-EGG.M16G.P04.KNC
5	423-EGG.M16G.A05.KSC	423-EGG.M16G.A05.KNC	423-EGG.M16G.P05.KSC	423-EGG.M16G.P05.KNC
6	423-EGG.M16G.A06.KSC	423-EGG.M16G.A06.KNC	423-EGG.M16G.P06.KSC	423-EGG.M16G.P06.KNC
7	423-EGG.M16G.A07.KSC	423-EGG.M16G.A07.KNC	423-EGG.M16G.P07.KSC	423-EGG.M16G.P07.KNC
8	423-EGG.M16G.A08.KSC	423-EGG.M16G.A08.KNC	423-EGG.M16G.P08.KSC	423-EGG.M16G.P08.KNC
12	423-EGG.M16G.A12.KSC	423-EGG.M16G.A12.KNC	423-EGG.M16G.P12.KSC	423-EGG.M16G.P12.KNC

	技术参数							
针数	2	3DIN	4	5	6DIN	7	8	12
锁紧方式	螺纹式							
连接方式	焊接							
连接截面（平方毫米/AWG）	max, 0.75mm <sup>2</sup> (max. AWG 20)							max, 0.25mm <sup>2</sup> (max. AWG 24)
电缆直径	3-6mm/6-8mm							
防护等级	IP40							
机械寿命	>500插拔周期							
最高工作温度	+ 85 °C							
最低工作温度	- 40 °C							
额定电压	250 V (32 V)				250 V (32 V)	125V (32 V)	60 V (32 V)	
额定冲击电压	1500 V				1500 V	800 V	500 V	
污染等级	1(2)							
过电保护等级	I(II)							
绝缘组别	III							
额定电流（40°C）	7 A	6 A			5 A			3 A
触点电阻	≤ 5 mΩ/≤ 3 mΩ							≤ 3 mΩ
触点材料	CuZn（黄铜）							
触点电镀材料	金/银							
插座材料	PBT(UL 94 V-0)							
外壳材料	PA(UL 94 HB)							

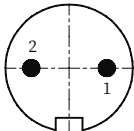
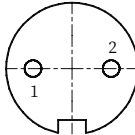
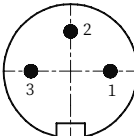
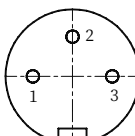
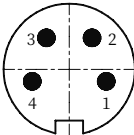
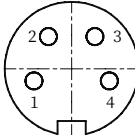
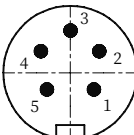
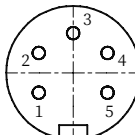
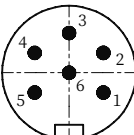
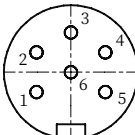
## 公电缆连接器



## 母电缆连接器



针芯配置

公插入件（前视图）		母插入件（前视图）																																											
2芯																																													
	<table><tr><th></th><th>X</th><th>Y</th></tr><tr><td>1</td><td>3.50</td><td>0.00</td></tr><tr><td>2</td><td>-3.50</td><td>0.00</td></tr></table>		X	Y	1	3.50	0.00	2	-3.50	0.00		<table><tr><th></th><th>X</th><th>Y</th></tr><tr><td>1</td><td>3.50</td><td>0.00</td></tr><tr><td>2</td><td>-3.50</td><td>0.00</td></tr></table>		X	Y	1	3.50	0.00	2	-3.50	0.00																								
	X	Y																																											
1	3.50	0.00																																											
2	-3.50	0.00																																											
	X	Y																																											
1	3.50	0.00																																											
2	-3.50	0.00																																											
3芯																																													
	<table><tr><th></th><th>X</th><th>Y</th></tr><tr><td>1</td><td>3.50</td><td>0.00</td></tr><tr><td>2</td><td>0.00</td><td>1.75</td></tr><tr><td>3</td><td>-3.50</td><td>3.50</td></tr></table>		X	Y	1	3.50	0.00	2	0.00	1.75	3	-3.50	3.50		<table><tr><th></th><th>X</th><th>Y</th></tr><tr><td>1</td><td>-3.50</td><td>0.00</td></tr><tr><td>2</td><td>0.00</td><td>3.50</td></tr><tr><td>3</td><td>3.50</td><td>0.00</td></tr></table>		X	Y	1	-3.50	0.00	2	0.00	3.50	3	3.50	0.00																		
	X	Y																																											
1	3.50	0.00																																											
2	0.00	1.75																																											
3	-3.50	3.50																																											
	X	Y																																											
1	-3.50	0.00																																											
2	0.00	3.50																																											
3	3.50	0.00																																											
4芯																																													
	<table><tr><th></th><th>X</th><th>Y</th></tr><tr><td>1</td><td>3.32</td><td>-1.08</td></tr><tr><td>2</td><td>2.05</td><td>2.83</td></tr><tr><td>3</td><td>-2.05</td><td>2.83</td></tr><tr><td>4</td><td>-3.32</td><td>1.83</td></tr></table>		X	Y	1	3.32	-1.08	2	2.05	2.83	3	-2.05	2.83	4	-3.32	1.83		<table><tr><th></th><th>X</th><th>Y</th></tr><tr><td>1</td><td>-3.32</td><td>-1.08</td></tr><tr><td>2</td><td>-2.05</td><td>2.83</td></tr><tr><td>3</td><td>2.05</td><td>2.83</td></tr><tr><td>4</td><td>3.32</td><td>-1.83</td></tr></table>		X	Y	1	-3.32	-1.08	2	-2.05	2.83	3	2.05	2.83	4	3.32	-1.83												
	X	Y																																											
1	3.32	-1.08																																											
2	2.05	2.83																																											
3	-2.05	2.83																																											
4	-3.32	1.83																																											
	X	Y																																											
1	-3.32	-1.08																																											
2	-2.05	2.83																																											
3	2.05	2.83																																											
4	3.32	-1.83																																											
5芯																																													
	<table><tr><th></th><th>X</th><th>Y</th></tr><tr><td>1</td><td>3.03</td><td>-1.75</td></tr><tr><td>2</td><td>3.03</td><td>1.75</td></tr><tr><td>3</td><td>0.00</td><td>3.50</td></tr><tr><td>4</td><td>-3.03</td><td>1.75</td></tr><tr><td>5</td><td>-3.03</td><td>-1.75</td></tr></table>		X	Y	1	3.03	-1.75	2	3.03	1.75	3	0.00	3.50	4	-3.03	1.75	5	-3.03	-1.75		<table><tr><th></th><th>X</th><th>Y</th></tr><tr><td>1</td><td>-3.03</td><td>-1.75</td></tr><tr><td>2</td><td>-3.03</td><td>1.75</td></tr><tr><td>3</td><td>0.00</td><td>3.50</td></tr><tr><td>4</td><td>3.03</td><td>1.75</td></tr><tr><td>5</td><td>3.03</td><td>-1.75</td></tr></table>		X	Y	1	-3.03	-1.75	2	-3.03	1.75	3	0.00	3.50	4	3.03	1.75	5	3.03	-1.75						
	X	Y																																											
1	3.03	-1.75																																											
2	3.03	1.75																																											
3	0.00	3.50																																											
4	-3.03	1.75																																											
5	-3.03	-1.75																																											
	X	Y																																											
1	-3.03	-1.75																																											
2	-3.03	1.75																																											
3	0.00	3.50																																											
4	3.03	1.75																																											
5	3.03	-1.75																																											
6芯																																													
	<table><tr><th></th><th>X</th><th>Y</th></tr><tr><td>1</td><td>3.03</td><td>-1.75</td></tr><tr><td>2</td><td>3.03</td><td>1.75</td></tr><tr><td>3</td><td>0.00</td><td>3.50</td></tr><tr><td>4</td><td>-3.03</td><td>1.75</td></tr><tr><td>5</td><td>-3.03</td><td>-1.75</td></tr><tr><td>6</td><td>0.00</td><td>0.00</td></tr></table>		X	Y	1	3.03	-1.75	2	3.03	1.75	3	0.00	3.50	4	-3.03	1.75	5	-3.03	-1.75	6	0.00	0.00		<table><tr><th></th><th>X</th><th>Y</th></tr><tr><td>1</td><td>-3.03</td><td>-1.75</td></tr><tr><td>2</td><td>-3.03</td><td>1.75</td></tr><tr><td>3</td><td>0.00</td><td>3.50</td></tr><tr><td>4</td><td>3.03</td><td>1.75</td></tr><tr><td>5</td><td>3.03</td><td>-1.75</td></tr><tr><td>6</td><td>0.00</td><td>0.00</td></tr></table>		X	Y	1	-3.03	-1.75	2	-3.03	1.75	3	0.00	3.50	4	3.03	1.75	5	3.03	-1.75	6	0.00	0.00
	X	Y																																											
1	3.03	-1.75																																											
2	3.03	1.75																																											
3	0.00	3.50																																											
4	-3.03	1.75																																											
5	-3.03	-1.75																																											
6	0.00	0.00																																											
	X	Y																																											
1	-3.03	-1.75																																											
2	-3.03	1.75																																											
3	0.00	3.50																																											
4	3.03	1.75																																											
5	3.03	-1.75																																											
6	0.00	0.00																																											

针芯配置

公插入件（前视图）

母插入件（前视图）

7芯

	X	Y
1	-1.75	3.03
2	-3.50	0.00
3	-1.75	3.03
4	1.75	3.03
5	3.50	0.00
6	1.75	-3.03
7	0.00	-0.00

	X	Y
1	1.75	-3.03
2	3.50	0.00
3	1.75	3.03
4	-1.75	3.03
5	-3.50	0.00
6	-1.75	-3.03
7	0.00	-0.00

8芯

	X	Y
1	3.50	0.00
2	0.00	3.50
3	-3.50	0.00
4	2.47	2.47
5	-2.47	2.47
6	2.47	-2.47
7	-2.47	-2.47
8	0.00	-0.70

	X	Y
1	-3.50	0.00
2	0.00	3.50
3	-3.50	0.00
4	-2.47	2.47
5	2.47	2.47
6	-2.47	-2.47
7	2.47	-2.47
8	0.00	-0.70

12芯

	X	Y
A	0.41	-3.45
B	-2.29	-3.61
C	-4.10	-1.21
D	-3.20	1.34
E	-2.71	3.59
F	-0.41	3.45
G	-2.29	3.61
H	4.10	1.21
J	3.20	-1.34
K	2.71	-3.59
L	-2.00	-1.51
M	2.00	1.51

	X	Y
A	-0.41	-3.45
B	2.29	-3.61
C	4.10	-1.21
D	3.20	1.34
E	2.71	3.59
F	0.41	3.45
G	-2.29	3.61
H	-4.10	1.21
J	-3.20	-1.34
K	-2.71	-3.59
L	2.00	-1.51
M	-2.00	1.51