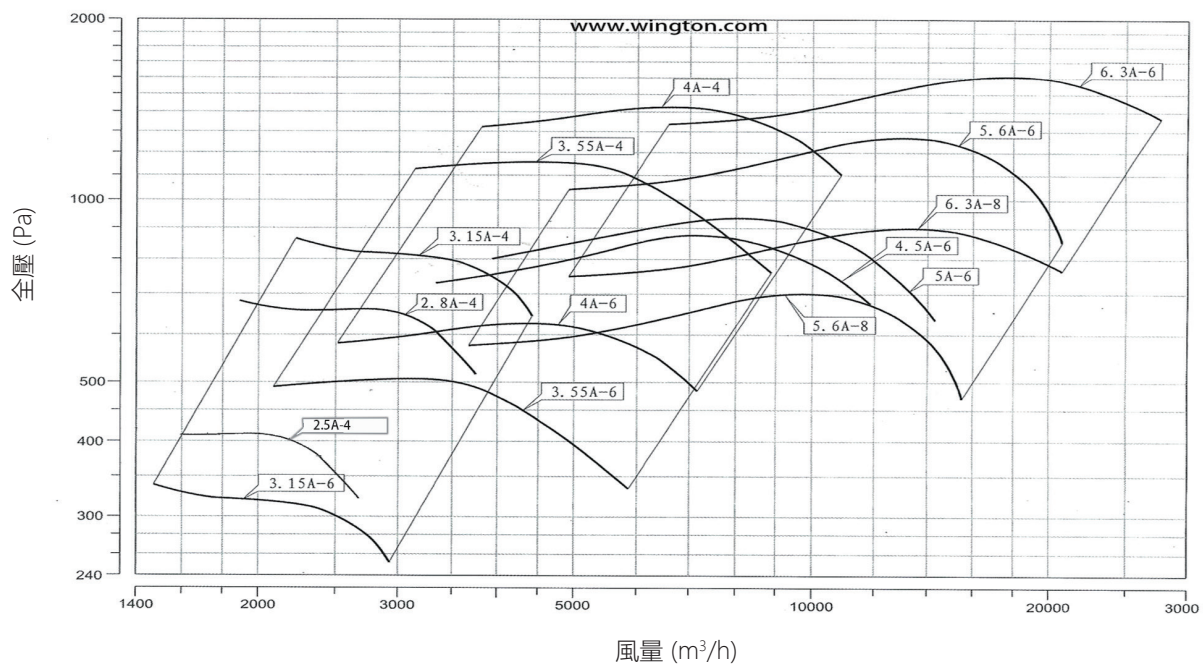


G3-48-A 系列離心風機

- 備有 250, 280, 315, 355, 400, 450, 500, 560, 630 mm 九款尺寸。
- 前彎多翼風輪、單進風。
- 用途：廚房抽油煙之理想首選風機。
- 風量：2500-26000 cmh。
- 全壓：370-1600Pa。
- 風輪--採用強前彎多翼式設計，具有效率高、噪音低的特點。
- 電機--採用優質電機，抗超載能力強，運轉壽命長。
- 機殼--整機結構科學，安裝方便，可以實現0°、90°、180°、270°四種角度互換，並配備放油咀、清理門、清理器。



風量曲線圖

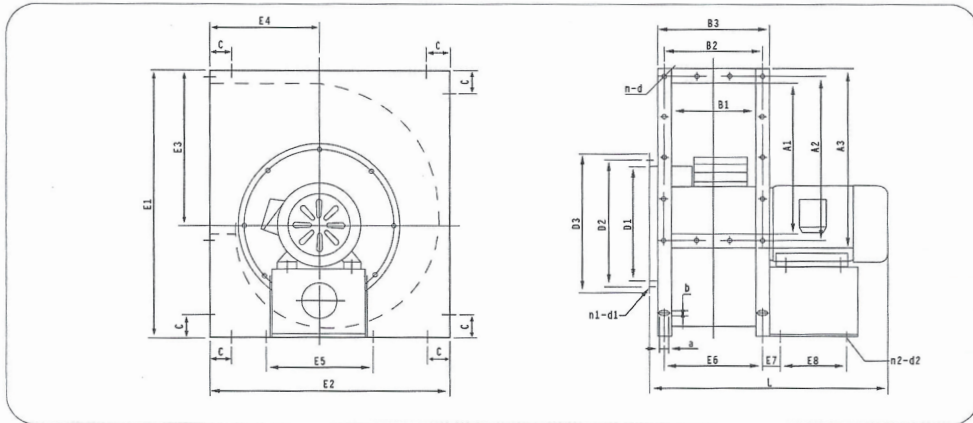


性能參數表

機號 (No)	轉速 (rpm)	風量 (m³/h)	全壓 (pa)	靜壓 (pa)	噪聲 dB(A)	配用電機	電壓 (V)
2.5A	1420	1785	468	398	≤69	0.75kw-4	220/380
		1890	477	396			
		1995	454	365			
		2100	435	337			
		2625	389	237			
2.8A	1450	2310	701	631	≤72	1.5kw-4	220/380
		2520	691	605			
		2940	695	582			
		3255	658	517			
		3675	590	413			
3.15A	910	1581	355	333	≤67	0.75kw-6	380
		1977	339	305			
		2372	329	279			
		2768	297	230			
		2965	267	190			
	1450	2520	901	845	≤75	2.2kw-4	220/380
		3150	861	774			
		3780	834	709			
		4410	755	585			
3.55A	960	2224	517	489	≤69	1.1kw-6	380
		3892	519	439			
		4171	492	392			
		4866	447	321			
		5422	410	255			
	1450	3360	1179	1117	≤79	4kw-4	
		5880	1182	1001			
		6300	1124	895			
		7350	1021	733			
		8190	935	583	≤81	5.5kw-4	
		8715	881	520			
		9030	845	485			
		9450	798	446			
4A	960	3150	639	606	≤71	3kw-6	380
		4662	692	620			
		5508	697	595			
		5775	704	587			
		6090	697	574			
	1450	6300	1491	1358	≤82	5.5kw-4	
		7350	1496	1313			
		8400	1463	1216			
		8820	1418	1154			
		9240	1372	1086	≤84	7.5kw-4	
		9975	1344	1029			
		10500	1281	924			
		11550	1155	725			

機號 (No)	轉速 (rpm)	風量 (m³/h)	全壓 (pa)	靜壓 (pa)	噪聲 dB(A)	配用電機	電壓 (V)
4.5A	960	4433	795	753	≤77	4kw-6	380
		5644	855	786			
		7491	919	798			
		9416	878	687			
		11010	802	541	≤78	5.5kw-6	
		11550	774	490			
		12075	741	443			
		12600	707	397			
5A	960	6300	931	876	≤79	5.5kw-6	380
		8400	980	880			
		10500	946	791			
		11550	901	713			
		13650	783	520	≤80	7.5kw-6	
		14175	730	431			
		14700	693	373			
		15225	667	318			
5.6A	720	6235	647	612	≤77	4kw-8	380
		8573	716	651			
		10133	735	644			
		11691	722	602			
		13250	683	527	≤78	5.5kw-8	
		14028	578	404			
		15582	525	315			
		16464	494	257			
	970	8400	1174	1112	≤81	7.5kw-6	
		11550	1300	1182			
		13650	1334	1169			
		15750	1311	1092			
		17850	1238	957	≤82	11kw-6	
		18900	1050	735			
		21000	945	525			
		22050	893	473			
6.3A	720	6300	799	777	≤79	7.5kw-8	380
		11550	922	849			
		14700	947	828			
		16800	924	770			
		19950	854	636			
		22050	819	553			
	970	7693	1445	1412	≤83	11kw-6	
		10899	1486	1421			
		12680	1593	1505			
		13704	1642	1540			
		15560	1673	1541	≤85	15kw-6	
		19804	1719	1504			
		22633	1677	1397			
		26775	1549	1154			

外形安装尺寸表 DIMENSION (mm)



机号 (NQ)	出风口 OUTLET							进风口 INLET			
	A1	A2	A3	B1	B2	B3	n-d	D1	D2	D3	n1-d1
2.5A	280	312	342	160	190	220	10- ϕ 7	252	280	300	8- ϕ 8
2.8A	315	348	377	180	210	240	10- ϕ 7	288	315	340	8- ϕ 10
3.15A	355	387	417	200	230	260	10- ϕ 7	320	350	380	8- ϕ 10
3.55A	400	432	462	225	255	285	12- ϕ 7	354	395	420	8- ϕ 10
4A	450	492	532	250	290	330	12- ϕ 7	405	440	465	8- ϕ 10
4.5A	500	540	582	280	320	360	14- ϕ 7	455	490	520	8- ϕ 10
5A	560	600	642	315	355	395	16 ϕ 10	500	540	570	8- ϕ 10
5.6A	630	672	712	355	395	435	18 ϕ 10	560	610	640	12 ϕ 12
6.3A	710	756	802	400	445	490	20 ϕ 10	630	680	710	12 ϕ 12

机号	电机功率	E1	E2	E3	E4	E5	E6	E7	E8	L	axb	c	n2-d2
2.5A	0.75kw-4	515	470	295	220	230	190	39	110	462	20x10	50	4- ϕ 10
2.8A	1.5kw-4	565	520	326.5	238.5	230	210	39	140	522	20x10	50	4- ϕ 10
3.15A	0.75kw-6	635	580	365	270	230	230	45	155	507	20X10	50	4- ϕ 10
	2.2kw-4					250				567			
3.55A	1.1kw-6	710	655	407	303	230	255	45	140	557	20X10	50	4- ϕ 10
	4kw-4					280				612			
	5.5kw-4					320				667			
4A	3kw-6	800	730	464	336	330	290	51	225	703	25X13	70	4- ϕ 13
	5.5kw-4									743			
	7.5kw-4												
4.5A	4kw-6	900	800	517	360	330	320	51	225	773	25X13	70	4- ϕ 13
	5.5kw-6												
5A	5.5kw-6	1000	890	570	390	330	355	51	225	808	25X13	70	4- ϕ 13
	7.5kw-6					410			280	878			
5.6A	4kw-8	1110	990	633	435	410	395	51	320	918	25X13	70	4- ϕ 13
	5.5kw-8												
	7.5kw-6												
	11kw-6									963			
6.3A	7.5kw-8	1250	1120	715	490	420	445	56	310	1019	25X13	65	4- ϕ 13
	11kw-6												
	15kw-6									360			