

Y5-47 系列鍋爐離心風機

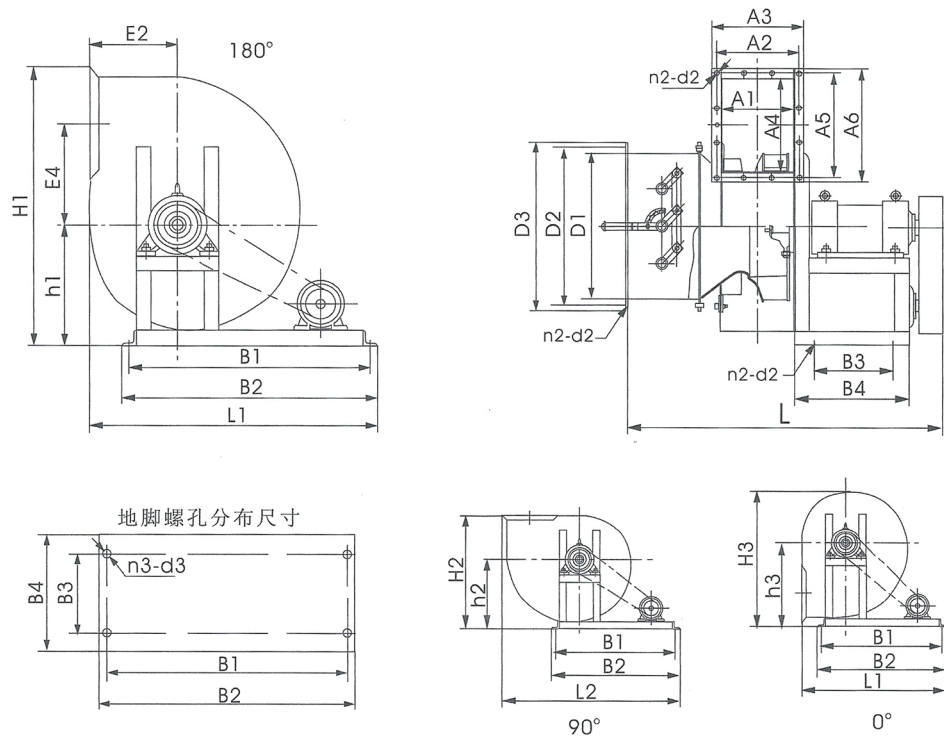


- 備有315, 400, 500, 600, 800, 1000 mm 六款尺寸
- 適用於燃用各種煤質並配有消煙除塵裝置的0.2-20噸/小時的工業鍋爐或生活鍋爐
- 運輸氣體溫度 $\leq 250^{\circ}\text{C}$
- 風量：1120-15130 cmh
- 全壓：520-3364Pa

性能參數表

機號 (No)	轉速 (rpm)	工況 點	風量 (m ³ /h)	全壓 (pa)	電機型號 電機功率
3.15C	3250	1	1323	1049	Y90S-2 1.5kw
		2	1489	1040	
		3	1654	1020	
		4	1820	990	
		5	2000	941	
		6	2166	873	
		7	2331	794	
		8	2496	716	
	2990	1	1218	883	Y90S-2 1.5kw
		2	1370	883	
		3	1522	883	
		4	1674	843	
		5	1840	794	
		6	1992	735	
		7	2144	657	
		8	2297	608	
	2750	1	1120	745	Y90S-2 1.5kw
		2	1260	745	
		3	1400	726	
		4	1540	706	
		5	1692	677	
		6	1832	628	
		7	1973	579	
		8	2112	520	
4C	3300	1	2751	1922	Y112M-2 4kw
		2	3095	1912	
		3	3439	1873	
		4	3783	1853	
		5	4158	1795	
		6	4502	1706	
		7	4846	1559	
		8	5190	1393	
	2900	1	2417	1481	Y100L-2 3kw
		2	2720	1481	
		3	3022	1442	
		4	3325	1432	
		5	3654	1383	
		6	3957	1324	
		7	4259	1206	
		8	4561	1079	
5C	2900	1	4723	2324	Y132S ₂ -2 7.5kw
		2	5313	2314	
		3	5903	2256	
		4	6494	2369	
		5	7138	2167	
		6	7728	2069	
		7	8318	1893	
		8	8909	1687	
5C	2620	1	4267	1893	Y132S ₁ -2 5.5kw
		2	4800	1883	
		3	5333	1844	
		4	5867	1824	
		5	6448	1775	
		6	6982	1687	
		7	7515	1540	
		8	8048	1373	
	2850	1	8020	3364	Y160L-2 18.5kw
		2	9022	3354	
		3	10025	3275	
		4	11027	3236	
		5	12121	3148	
		6	13124	3001	
		7	14126	2746	
		8	15129	2452	
	2620	1	7372	2844	Y160M-2 15kw
		2	8294	2834	
		3	9216	2775	
		4	10138	2736	
		5	11143	2658	
		6	12064	2540	
		7	12986	2324	
		8	13908	2069	
8C	1860	1	13958	2540	Y180L-4 22kw
		2	15508	2481	
		3	17059	2452	
		4	18751	2383	
		5	20301	2275	
		6	21852	2079	
		7	23404	1853	
		8	25017	1627	
	2020	1	15158	2991	Y200L-4 30kw
		2	16842	2932	
		3	18527	2893	
		4	20364	2805	
		5	22048	2677	
		6	23733	2452	
		7	25417	2187	
		8	27101	1911	
10C	1450	1	21691	2511	Y225S-4 37kw
		2	24101	2461	
		3	26511	2432	
		4	29141	2363	
		5	31551	2246	
		6	33961	2059	
		7	36371	1834	
		8	38781	1608	

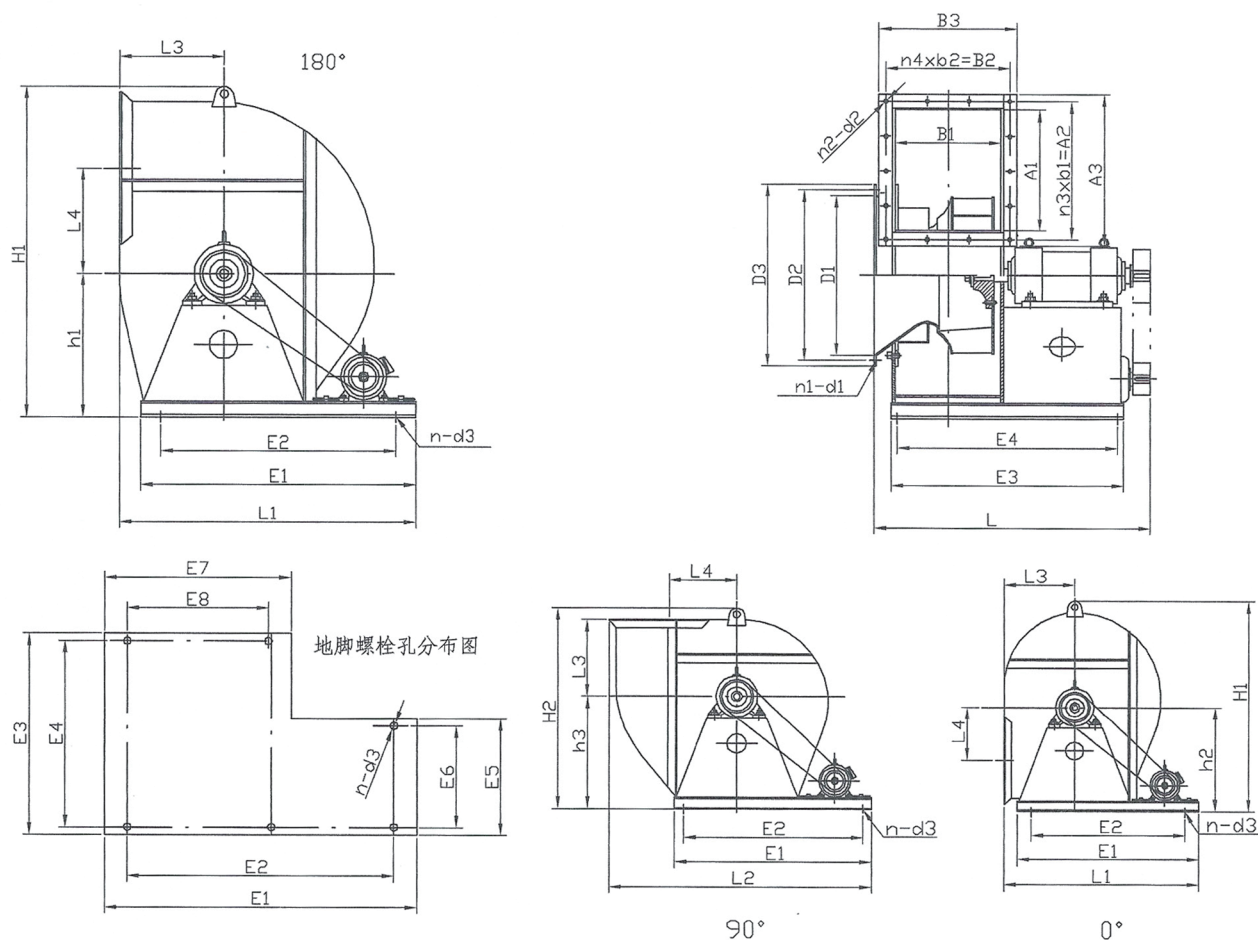
3.15C-5C外形安装尺寸表 DIMENSION (mm)



机号 (NO)	出风口 OUTLET							进风口 INLET			
	A1	A2	A3	A4	A5	A6	n1-d1	D1	D2	D3	n2-d2
3.15C	159	192	214	206	240	262	14- ϕ 7	ϕ 256	ϕ 290	ϕ 320	8- ϕ 8.5
4C	200	240	267	255	291	321	12- ϕ 8.5	ϕ 410	ϕ 440	ϕ 470	8- ϕ 8.5
5C	250	291	317	319	357	385	12- ϕ 8.5	ϕ 510	ϕ 550	ϕ 580	12- ϕ 10

机号 (NO)	外形安装尺寸															
	B1	B2	B3	B4	n3-n3	E2	E4	H1	H2	H3	h1	h2	h3	L1	L2	L
3.15C	760	800	320	420	4- ϕ 13	203	214	609	508	610	265	305	375	826	970	920
4C	870	920	330	430	4- ϕ 14	254	282	777	634	785	335	380	485	982	1170	1020
5C	900	950	330	430	4- ϕ 14	314	352	950	790	957	405	475	585	1072	1302	1135

6C-10C外形安装尺寸表 DIMENSION (mm)



机号 (NO)	出风口 OUTLET							进风口 INLET				外形安装尺寸				
	A1	n3xb1=A2	A3	B1	n4xb2=B2	B3	n2-d2	D1	D2	D3	n1-d1	H1	H2	h1	h2	h3
6C	382	4x106=424	448	300	3x114=342	367	14-φ8.5	φ600	φ650	φ680	12-φ10	1215	1045	445	630	525
8C	514	5x114=570	616	400	4x115=460	507	18-φ10	φ800	φ880	φ928	12-φ10	1600	1380	670	914	780
10C	644	5x140=700	750	500	4x140=560	608	18-φ13	φ1000	φ1065	φ1110	16-φ10	1980	1750	840	1140	980

机号 (NO)	外形尺寸					地脚安装尺寸								
	L	L1	L2	L3	L4	E1	E2	E3	E4	E5	E6	E7	E8	n-d3
6C	980	1365	1640	375	422	1300	1100	730	690	430	390	620	420	6-φ16
8C	1205	1740	2110	500	562	1640	1440	950	910	540	500	840	640	6-φ18
10C	1205	1740	2110	500	562	1640	1440	950	810	540	500	840	640	6-φ18