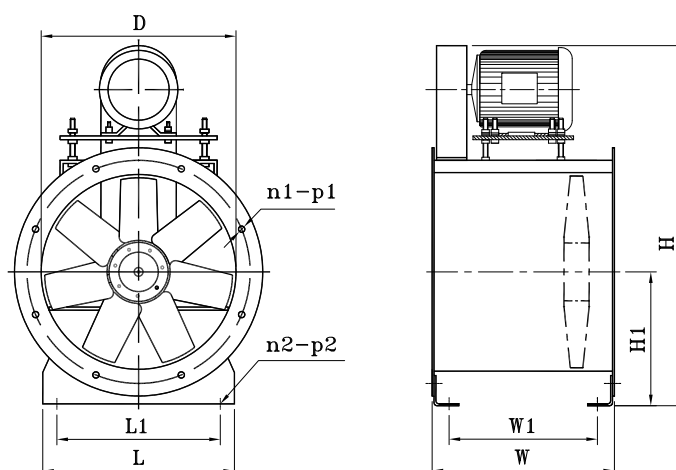


AP 系列拖皮帶式軸流風機

- 備有240、305、380、480、610mm五款尺寸。
- 筒身選用優質鐵板制造，所有前後佛蘭整體翻邊成型，筒身經過噴粉處理。
- 採用“AD”型軸流風機扇葉，該扇葉之性能參數由 AMCA 試驗室檢測。
- 馬達：IP55，F 級絕緣，能效級數 IE2。
- 適用於排送濕度高帶微粒或對馬達壽命構成損害的氣體。



安裝尺寸 (mm)



Model	D	H	H1	L	L1	W	W1	n1-p1	n2-p2
AP240	243	445	172	280	205	230	180	6-10	4-10
AP305	312	570	210	355	260	290	237	8-10	4-13
AP380	385	670	246	432	340	335	280	8-10	4-13
AP480	488	795	316	540	430	375	313	12-14	4-13
AP610	614	950	374	665	560	430	372	12-14	4-13

性能參數表

型號 (香港規格)	扇葉直徑 Inch/mm	額定電壓 V/Ph/Hz	電機功率 KW	啟動電流 A	最高轉速 RPM	風量 m³/h	靜壓 (Pa)	最高噪音 dB (A)
AP240-3-4-0.37	9.5" /240	380-415/3/50	0.37	2.3	1400	900	10	55
AP240-3-2-0.55			0.22	3.9	2800	1100	55	71
AP240-1-4-0.37		220-240/1/50	0.37	2.3	1400	900	10	55
AP240-1-2-0.55			0.55	3.9	2800	1100	55	71
AP305-3-4-0.55	12" /305	380-415/3/50	0.55	4.2	1400	1700	37	61
AP305-3-2-0.75			0.75	3.0	2800	3400	130	80
AP305-1-4-0.55		220-240/1/50	0.55	4.2	1400	1700	37	61
AP305-1-2-0.75			0.75	3.0	2800	3400	130	80
AP380-3-4-0.75	15" /380	380-415/3/50	0.75	5.0	1400	3600	75	62
AP380-3-2-1.5			1.5	8.5	2800	7000	200	81
AP380-1-4-0.75		220-240/1/50	0.75	5.0	1400	3600	75	62
AP380-1-2-1.5			1.5	8.5	2800	7000	200	81
AP480-3-4-1.5	19" /480	380-415/3/50	1.5	8.0	1400	8000	92	65
AP480-3-2-3			3	15.0	2800	12000	300	79
AP480-1-4-1.5		220-240/1/50	1.5	8.0	1400	8000	92	65
AP480-1-2-3			3	15.0	2800	12000	300	79
AP610-3-4-1.5	24" /610	380-415/3/50	1.5	12.0	1400	14000	130	76
AP610-3-4-2.2			2.2	20.0	1400	15600	135	78
AP610-3-4-4			4	20.0	1400	15600	135	78
AP610-1-4-1.5		220-240/1/50	1.5	12.0	1400	14000	130	76
AP610-1-4-2.2			2.2	20.0	1400	15600	135	78