

G10B 系列

密封微型微动开关



■ 特点

- ◆ 防水防尘（IP67）设计
- ◆ 体型小巧,结构紧凑
- ◆ 长寿命,高可靠性
- ◆ 配备各种形式操作柄
- ◆ 广泛应用于汽车控制、家电控制、工业控制等领域家用及工业控制等领域

■ 应用

- ◆ 汽车
- ◆ 空调
- ◆ 通讯
- ◆ 家用电器
- ◆ 充电桩
- ◆ 充电枪

■ 特性参数

额定值	P1	0.1A 125/250VAC 30VDC
	03	3A 125/250VAC 30VDC
操作频率	电气	10 ~ 30次/分钟
	机械	120次/分钟
初始接触电阻		100mΩMax.
绝缘电阻		100MΩMin.
抗电强度	端子间	600VAC 50 ~ 60Hz for 1 Min.
	端子与外壳	1,000VAC 50 ~ 60Hz for 1 Min.
使用环境温度		-40℃ ~ +85℃
使用环境湿度		85% RH Max.
寿命	电气	10,000次
	机械	1,000,000次

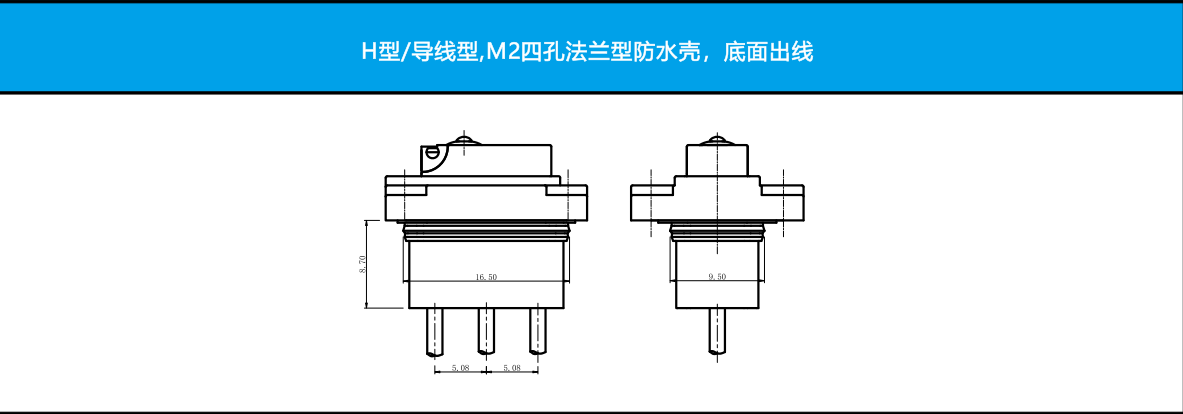
G10B	03	150	S	01	A	300	T001	U
开关类别	额定负载	操作力(最大值) 数据在不带操作时测得	端子类型	操作柄类型	接触形式	线长 (线规UL1007线号24#)	定制代码	LOGO
G10B 系列微动开关	P1 ENEC/CQC: 0.1A 125/250VAC 30VDC 40T85 p TE4 UL/CUL: 0.1A 125/250VAC 30VDC	150 150gf Max.	S 标准直焊接端子	00 不带操作柄 柱式按捺	A SPDT 单极双投	300mm 标准线长	通用型	Unionwell
	03 ENEC/CQC: 3A 125/250VAC 30VDC 40T85 p TE4 UL/CUL: 3A 125/250VAC 30VDC	...	E 带电线型号底面出线	02 02#手柄	B SPST-NC 单极单投常闭	...	按客人要求 订制, 定制 代码为T+ 流水号XXX , 例如: T001	其他
		其他	G 带电线型号 左侧(按捺侧)出线	03 03#手柄	C SPST-NO 单极单投常开
			F 带电线型号 右侧(按捺相对侧)出线
			M M3型防水壳 底面出线
			MF M3型防水壳 右侧(按捺相对侧)出线					
			H M2型四孔法兰盘防水壳 底部出线					
			HG M2型四孔法兰盘防水壳 左侧(按捺侧)出线					
			HF M2型四孔法兰盘防水壳 右侧(按捺相对侧)出线					
			R 右侧面PCB端子					
			L 左侧面PCB端子					

端子类型

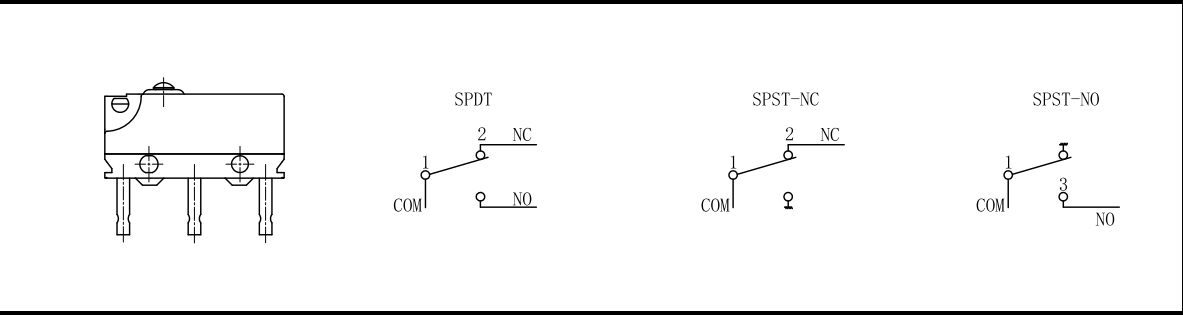
◆端子厚度为0.4mm

S型:直焊接端子	P型:直插PCB端子
L型:左侧PCB端子	R型:右侧PCB端子
F型/导线型:右面(按捺相对侧)出线,线长300mm	G型/导线型:左面(按捺侧)出线,线长300mm
E型/导线型,底面出线,线长300mm	M型/导线型,M3型防水壳,底面出线

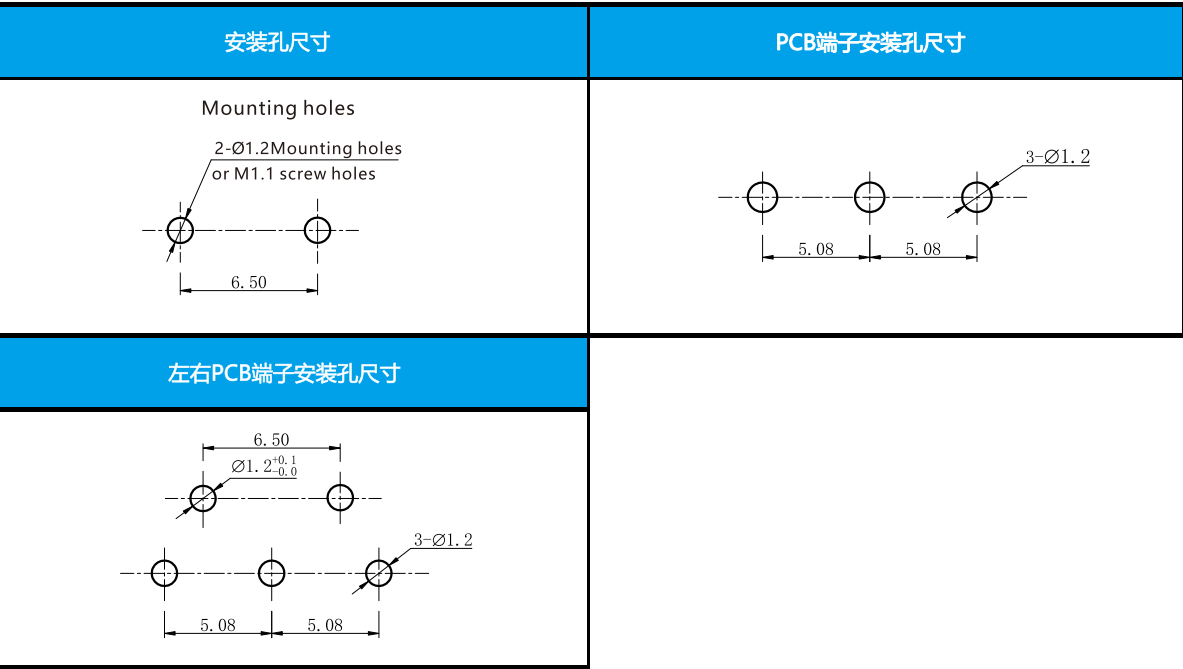
端子类型



电路图

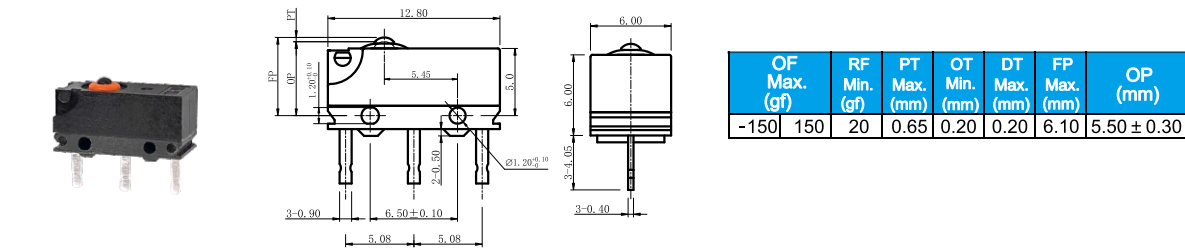


安装孔尺寸

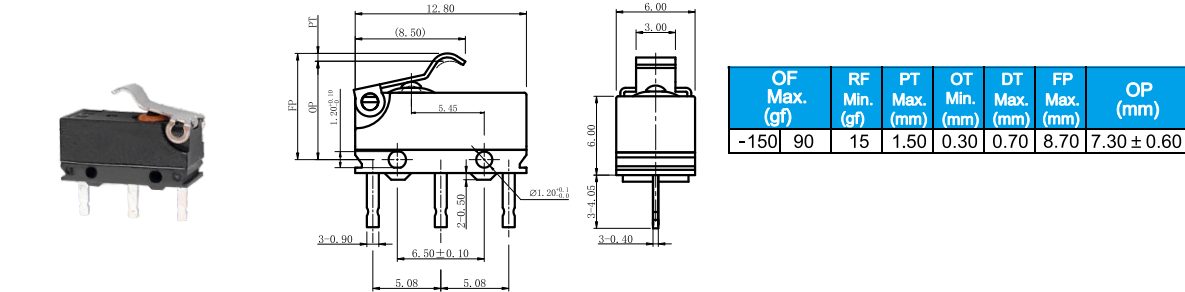


外形尺寸和操作特性

◆ G10B□□-□□□P00AU



◆ G10B□□-□□□P02AU



◆ G10B□□-□□□P03AU

