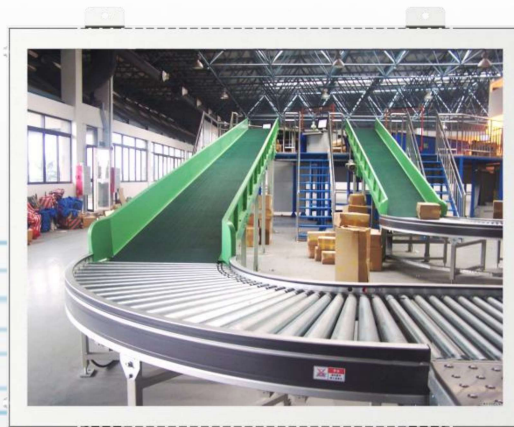


QC-150IPO

(2-X3)

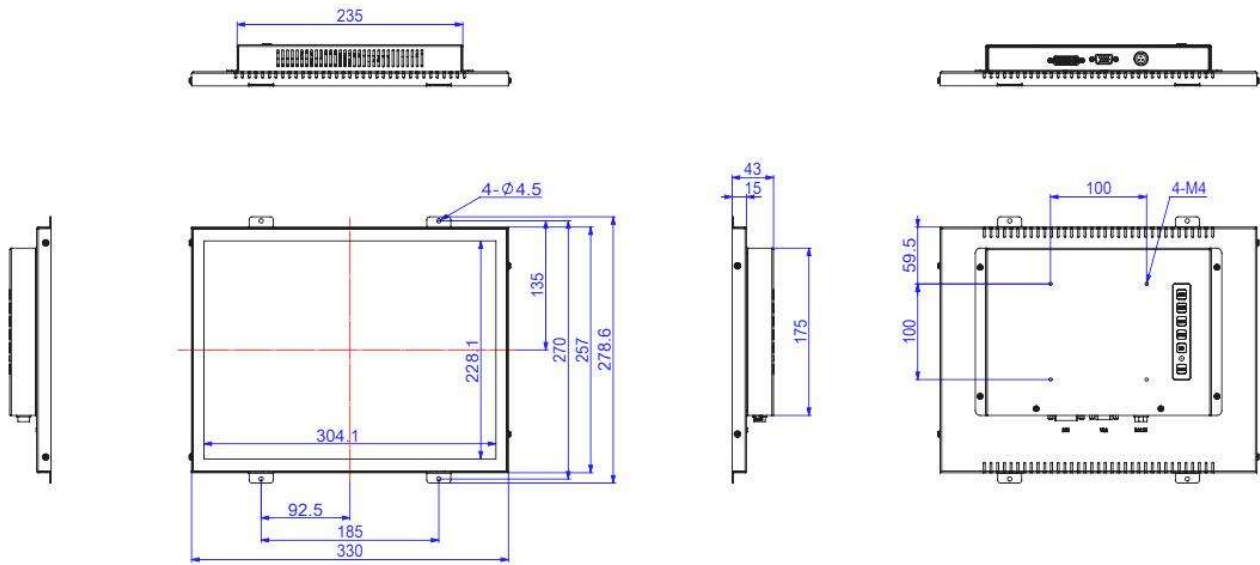
开放式工业显示器



- ◆ 高强度全钢型箱体，坚固美观，有效应对工业现场震动、冲击、电磁干扰等环境
- ◆ 工业级液晶显示屏，背光使用寿命长达50000小时
- ◆ 支持DC12V或DC9~32V宽压输入，全面适应工业现场的不同环境
- ◆ 后置OSD薄膜按键，方便用户将显示屏幕调整到最佳使用状态
- ◆ 支持开放式和标准VESA安装



产品尺寸图



产品规格参数

| 显示屏 | |
|------|---|
| 尺寸 | 15" |
| 分辨率 | 1024(H) x 768(V) |
| 屏幕比例 | 4:3 |
| 可视角 | 88° (T)/88° (B)/ 88° (L)/88° (R) |
| 对比度 | 2000:1 |
| 亮度 | 300 cd/m ² / 500cd/m ² / 可选 |
| 背光 | WLED |
| 背光寿命 | 50000H |
| 结构 | |
| 壳体 | 镀锌铁板 |
| 安装方式 | 开放式和标准VESA安装 (100×100mm) |
| 外形尺寸 | 330×278.6×43mm |
| 电源 | |
| 电源输入 | DC 12V |

| 外部接口 | | |
|-------|-----------------|---------|
| 显示 | 1 x DVI | 1 x VGA |
| 电源接口 | M12航空接口 | |
| 菜单 | | |
| POWER | 电源开关 | |
| LED | 指示灯 | |
| END | 确认操作并保存退出 | |
| RIGHT | 右, 增加数值 | |
| LEFT | 左, 减小数值 | |
| MENU | 主菜单 | |
| AUTO | 自动调节 | |
| 环境 | | |
| 工作温度 | -10°C ~ 60°C | |
| 存储温度 | -20°C ~ 70°C | |
| 湿度 | 5% ~ 95%, 非凝结状态 | |

订购清单

| 标配 | 型号 | 配置 |
|----|---|--|
| | QC-150IPO2-X3 | 开放式/1024*768/亮度300/DVI+VGA信号接口/DC12V输入 |
| 选配 | 宽温/高亮/高分辨率/信号接口可选HDMI、DP、AV等/宽压DC9-32V输入等 | |