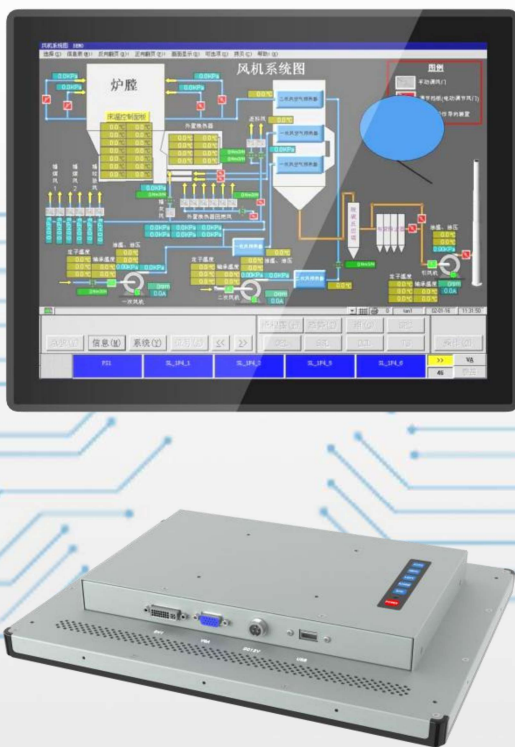


# QC-150IPT

## (2Ca-X3)

行业款工业显示器  
采用15" 工业级多点电容触摸



- ◆前面板达到IP65防护等级
- ◆注塑前壳和高强度全钢型箱体，坚固美观，有效应对工业现场震动、冲击、电磁干扰等环境
- ◆工业级液晶显示屏，背光使用寿命长达50000小时
- ◆工业级多点电容触摸屏
- ◆支持DC12V或DC9~32V宽压输入，全面适应工业现场的不同环境
- ◆后置OSD薄膜按键，方便用户将显示屏调整到最佳使用状态
- ◆支持倒装式和标准VESA安装



金融行业



工业自动化



快递机柜



新兴零售

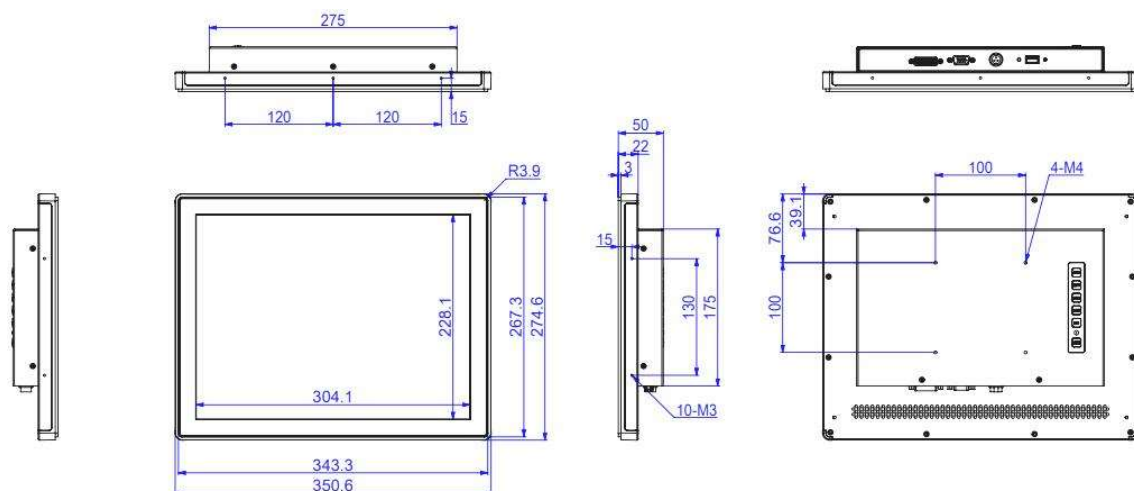


自助服务



游戏娱乐

### ■产品尺寸图



## ■产品规格参数

触摸屏	
触摸类型	电容触摸屏
触摸点数	10点
透光率	>90%
表面硬度	7H
使用寿命	50000H
显示屏	
尺寸	15 "
分辨率	1024(H) x 768(V)
屏幕比例	4:3
可视角	88° (T)/88° (B)/ 88° (L)/88° (R)
对比度	2000:1
亮度	300 cd/m <sup>2</sup> / 500cd/m <sup>2</sup> / 可选
背光	WLED
背光寿命	50000H
结构	
前框	注塑
后壳	镀锌铁板
安装方式	倒装式和标准VESA安装（100×100mm）
外形尺寸	350.6×274.6×50mm

外部接口	
显示	1 x DVI      1 x VGA
触摸接口	USB
电源接口	M12航空接口
菜单	
POWER	电源开关
LED	指示灯
END	确认操作并保存退出
RIGHT	右，增加数值
LEFT	左，减小数值
MENU	主菜单
AUTO	自动调节
环境	
工作温度	-10℃ ~ 60℃
存储温度	-20℃ ~ 70℃
湿度	5% ~ 95%，非凝结状态
前面板防护	IP65
电源	
电源输入	DC 12V

## ■ 订购清单

标配	型号	配置
	QC-150IPT2Ca-X3	行业款/1024*768/亮度300/电容触摸/USB接口/DVI+VGA信号接口/DC12V输入
选配	宽温/高亮/高分辨率/信号接口可选HDMI、DP、AV等/宽压DC9~32V输入等	