

QC-150IPF

(2Ca-X3)

壁挂款工业显示器

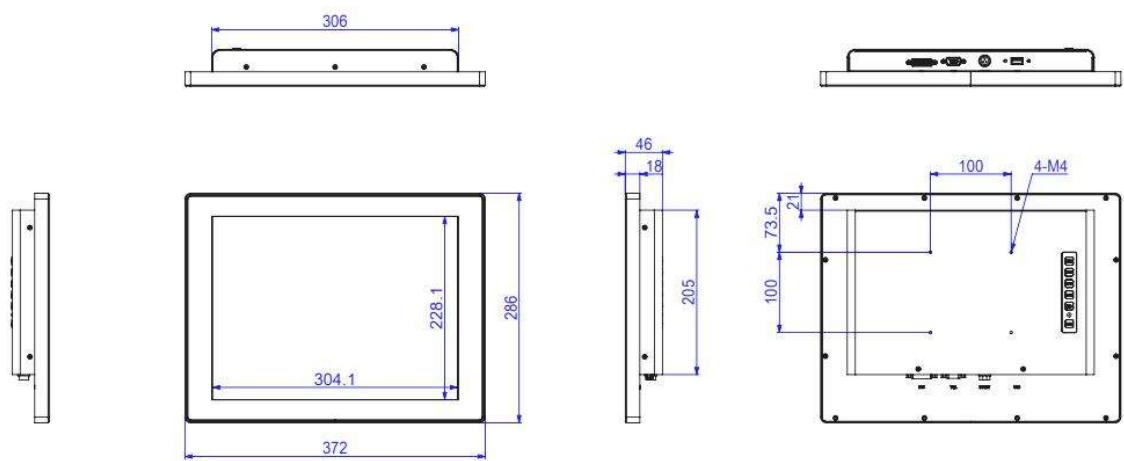
采用15" 工业级多点电容触摸



- ◆ 前面板达到IP65防护等级
- ◆ 采用铝合金型材面框和高强度全钢型箱体，坚固美观
- ◆ 工业级液晶显示屏，背光使用寿命长达50000小时
- ◆ 工业级多点电容触摸屏
- ◆ 支持DC12V或DC9~32V宽压输入，全面适应工业现场的不同环境
- ◆ 后置OSD薄膜按键，方便用户将显示屏幕调整到最佳使用状态
- ◆ 支持壁挂式、桌面式安装，预留标准VESA安装孔（100×100mm）



■产品尺寸图



■产品规格参数

触摸屏	
触摸类型	电容触摸屏
触摸点数	10点
透光率	>90%
表面硬度	7H
使用寿命	50000H
显示屏	
尺寸	15 "
分辨率	1024(H) x 768(V)
屏幕比例	4:3
可视角	88° (T)/88° (B)/ 88° (L)/88° (R)
对比度	2000:1
亮度	300 cd/m ² / 500cd/m ² / 可选
背光	WLED
背光寿命	50000H
结构	
前框	铝
后壳	镀锌铁板
安装方式	壁挂式、桌面式安装, 预留标准VESA安装孔 (100×100mm)
外形尺寸	372×286×46mm

外部接口		
显示	1 x DVI	1 x VGA
触摸接口	USB	
电源接口	M12航空接口	
菜单		
POWER	电源开关	
LED	指示灯	
END	确认操作并保存退出	
RIGHT	右, 增加数值	
LEFT	左, 减小数值	
MENU	主菜单	
AUTO	自动调节	
环境		
工作温度	-10℃ ~ 60℃	
存储温度	-20℃ ~ 70℃	
湿度	5% ~ 95%, 非凝结状态	
前面板防护	IP65	
电源		
电源输入	DC 12V	

■订购清单

标配	型号	配置
	QC-150IPF2Ca-X3	壁挂款/1024*768/亮度300/电容触摸/USB接口/DVI+VGA信号接口/DC12V输入
选配	宽温/高亮/高分辨率/信号接口可选HDMI、DP、AV等/宽压DC9-32V输入等	