



Filan Industries Limited



Add: 3th Floor Red Box Loft, No. 3 Huancheng South Road, Longgang District, Shenzhen City 518129, China

Email: vincentshon@foxmail.com

Website: www.filangroup.com

Tel: +86 134 8609 5971

Fax: +86 0755 8929 9923



HL 036-浅灰A



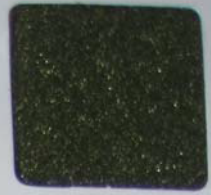
HL 037-深灰兰



HL 038-灰绿A



HL 039-绿棕



HL 040-军军绿



HL 041-浅灰B



HL 042-深鲜绿



HL 043-灰绿B



HL 044-深绿棕



HL 045-深绿灰



HL 046-中灰



HL 047-鲜梅绿



HL 048-浅军绿A



HL 049-老军黄



HL 050-深军绿



HL 051-瓦灰



HL 052-邮电绿



HL 053-浅军绿B



HL 054-老军绿



HL 055-军绿



HL 056-铁灰



HL 057-梅绿



HL 058-翠兰



HL 059-深绿



HL 060-迷彩绿



HL 061-豆灰A



HL 062-米色



HL 063-米色A



HL 064-米灰



HL 065-红咖啡



HL 066-绿灰



HL 067-米白



HL 068-豆砂



HL 069-驼色



HL 070-咖啡



HL 071-米绿



HL 072-米黄



HL 073-豆黄



HL 074-浅咖啡



HL 075-深兰



HL 076-铜色



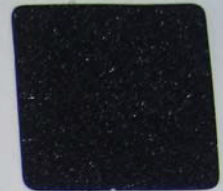
HL 077-香黄



HL 078-虎黄



HL 079-红棕



HL 080-藏青



HL 081-鼠灰



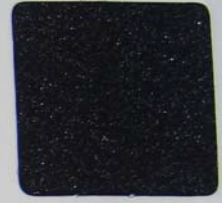
HL 082-老军绿A



HL 083-红豆砂



HL 084-栗壳



HL 085-黑灰



HL 086-深军绿A



HL 087-峨眉灰



HL 088-土黄



HL 089-红棕A



HL 090-黑色



HL 091-粉牙



HL 092-米杏



HL 093-麦夫色



HL 094-杏灰色



HL 095-红粉色



HL 096-浅红莲



HL 097-莲子红



HL 098-西粉红



HL 099-水仙红



HL 100-玫瑰色



HL 101-深红莲A



HL 102-西瓜红



HL 103-梅红



HL 0104-深莲红



HL 105-艳红



HL 106-紫酱色



HL 107-深雪青



HL 108-浅雪青



HL 109-荷红



HL 110-水红



HL 111-西阳红



HL 112-夕红



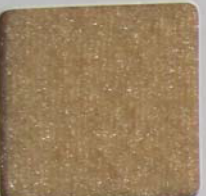
HL 113-红紫



HL 114-浅粉米



HL 115-卡其



HL 116-米色B



HL 117-黄米色



HL 118-新卡其



HL 119-黄卡其



HL 120-米卡其



HL 121-浅杏



HL 122-宏黄色



HL 123-鲜艳绿



HL 124-苔鲜绿



HL 125-哈灰兰



HL 126-军黄绿



HL 127-鲜草绿



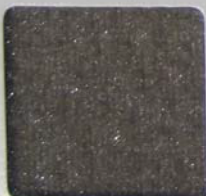
HL 128-荧光绿B



HL 129-白灰



HL 130-浅绿灰



HL 131-菲翠灰



HL 132-碳灰



HL 133-深碳灰



HL 134-兰紫



HL 135-浅紫



HL 136-深紫



HL 137-紫色



HL 138-铜绿灰



HL 139-黄色



HL 140-荧光橙



HL 141-红橙



HL 142-桔橙



HL 143-水兰



HL 144-湖绿



HL 145-天兰



HL 146-水绿



HL 147-浅湖兰



HL 148-云紫



HL 149-鲜艳兰



HL 150-深草绿



HL 151-暗草绿



HL 152-黄军绿



HL 153-暗军绿



HL 154-深军兰



HL 155-中云兰



HL 156-藏兰



HL 157-上青兰



HL 158-焦兰



HL 159-芷青兰



HL 160-铁红



HL 161-深咖啡



HL 162-原始白



HL 163-嫩黄



HL 164-桔黄A



HL 165-粉红A



HL 166-梅红A



HL 167-米白A



HL 168-浅灰C



HL 169-石灰



HL 170-碳灰A



HL 171-湖兰A



HL 172-宝兰A



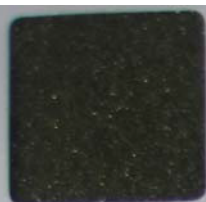
HL 173-墨绿



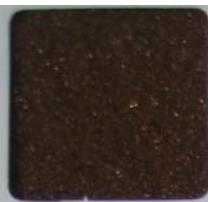
HL 174-荧光绿C



HL 175-紫色B



HL 176-草绿A



HL 177-深棕A



HL 178-军啡



HL 179-暗兰



HL 180-芷青A



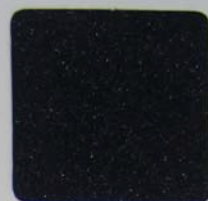
HL 181-捌啡



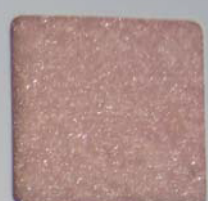
HL 182-玖啡



HL 183-拾啡



HL 184-深兰A



HL 185-粉色



HL 186-云海兰



HL 187-绿灰A



HL 188-草灰



HL 189-浅海兰



HL 190-中深兰



HL 191-军灰



HL 192-乌绿



HL 193-石米色



HL 194-卡米色



HL 195-普红



HL 196-元桂黄



HL 197-古铜色



HL 198-深驼色



HL 199-石白色



HL 200-彩红



HL 201-青兰



HL 202-目绿



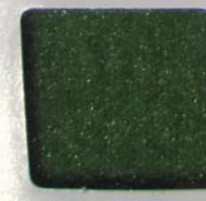
HL 203-上中兰



HL 204-嫩米色



HL 205-艳彩兰



HL 206-碧绿



HL 207-桔色



HL 208-亮米黄



HL 209-荣兰色



HL 210-亮红



HL 211-黄色A



HL 212-桔红B



HL 213-鲜红



HL 214-玫红A



HL 215-粉玉



HL 216-浅红米



HL 217-深豆灰



HL 218-红米灰



HL 219-云灰



HL 220-浅米灰



HL 221-杏皮绿



HL 222-杏绿



HL 223-米灰B



HL 224-深米棕



HL 225-湖兰B



HL 226-湖水绿



HL 227-湖水兰



HL 228-中兰



HL 229-天兰B



HL 230-艳兰



HL 231-宝兰B



HL 232-草绿



HL 233-军绿C



HL 234-深军绿C



HL 235-浅灰D



HL 236-灰C



HL 237-铁灰B



HL 238-紫砂



HL 239-棕色B



HL 240-咖啡



HL 241-海军兰B



HL 242-深上青



HL 243-荧光嫩黄



HL 244-荧光橙B



HL 245-紫兰



HL 246-玫瑰红



HL 247-淡草绿



HL 248-深桃红



HL 249-血牙



HL 250-嫩草绿



HL 251-浅嫩绿



HL 252-老青灰



HL 253-浅土黄



HL 254-嫩米色



HL 255-浅兰紫



HL 256-嫩灰



HL 257-合浅灰



HL 258-淡绿



HL 259-淀青绿



HL 260-酒红



HL 261-荣紫色



HL 262-星红



HL 263-玉米白



HL 264-金橙



HL 265-茶色



HL 266-军灰



HL 267-思红



HL 268-黑兰



HL 269-黄橙



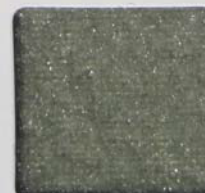
HL 270-浅粉色



HL 271-全红色



HL 272-来军绿



HL 273-浅绿灰B



HL 274-卡卡其



HL 275-暗灰



HL 276-灰兰



HL 277-鲜紫



HL 278-紫罗兰



HL 279-荧光鲜绿



HL 280-鲜玫红