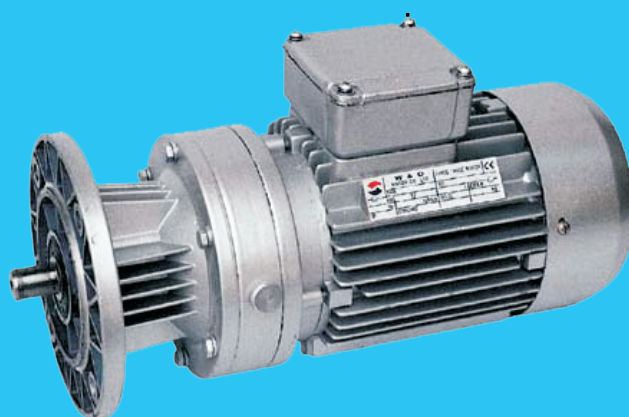
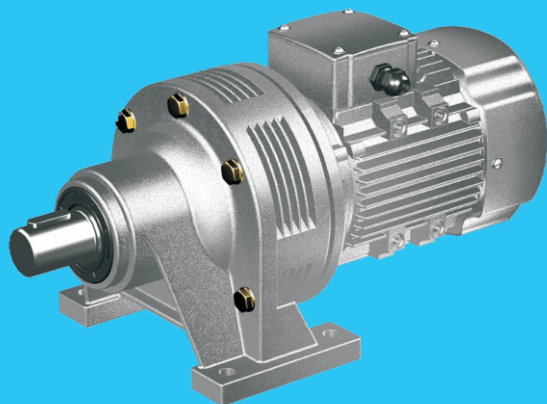


WB SERIES

Of micro cycloidal speed reducer

WB 系列微型摆线减速机



上海承禹机电设备有限公司

WB 系列卫星摆线减速机

WB Series of micro cycloidal speed reducer

一、特点:

有关WB系列微型摆线针轮减速机的特点、用途可详见X系列摆线减速机,所不同的是机型更小、功率更小。本系列减速机具有普通减速机的一切特点外,由于采用润滑脂润滑,不易漏油。同时根据用户的需要,可在任何方向任何角度安装使用。

二、微型减速机型号、减速比及其表示方式

- a、单级减速比机型有WB65型、WB85型、WB100型、WB120型、WB150型。其减速比分别有9、11、17、23、29、35、43、59、71、87。
- b、双级减速比机型有WBE1065型、WBE1285型、WBE1510型。其减速比分别有:121、187、289、385、473、595、731、989、1225、1849。

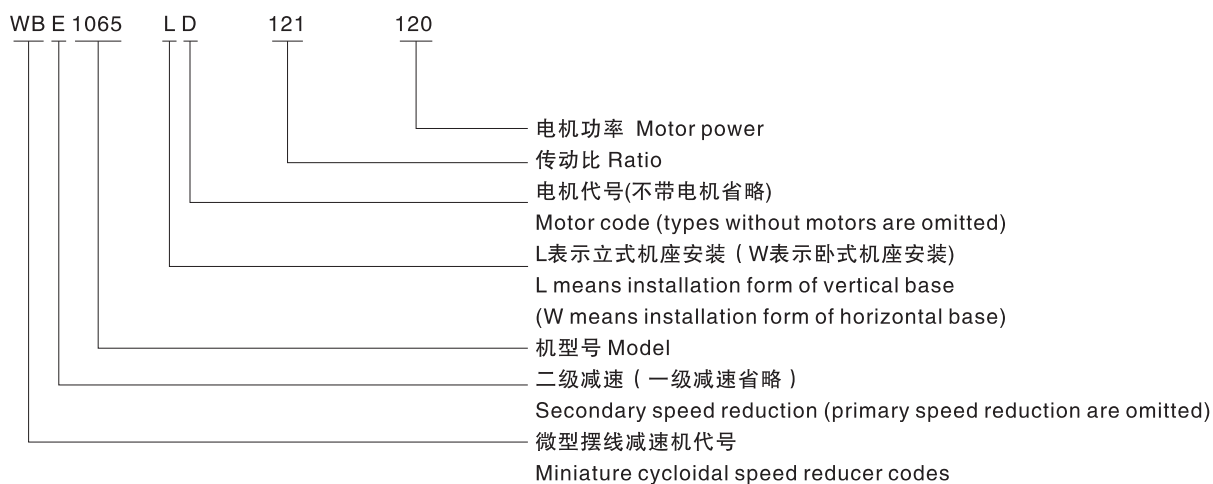
一、Characterstics:

Refer to X series of cycloidal speed reducers for features and purposes of WB series of miniature cycloidal pin wheel speed reducers, which are smaller and have lower power.

Besides all features of common speed reducers, for lubricating grease is used in lubrication, oil leakage is unlikely on this series of speed reducers. Meanwhile, they can be installed in any directions, at any angles according to users' requirements.

二、Types, speed reduction ratio and their expressions of miniature speed reducers

- a、Single-stage speed reducers: WB65 type, WB85 type, WB100 type, WB120 type, WB150 type, with speed reduction ratio as 9, 11, 17, 23, 29, 35, 43, 59, 71, 87.
- b、Double-stage speed reducers: WBE1065 type, WBE1065 type, WBE1285 type, WBE1510 type, with speed reduction ratio as 121, 187, 289, 385, 473, 595, 731, 989, 1225, 1849.



三、型号规格及选型参数表 Table of types and parameters

1、WB—级微型减速机型号规格选型参数 WB iingle-stage miniature speed reducer and parameters

机型 type	三相电动机 (W) 3-phase motor	单相电动机 (W) Single-phase motor	直流伺服电动机 (W) DC servo motor	制动电动机 (W) Brake motor	传动比 Radio										低速轴许用 扭矩N.m Allowable torque on low -speed spindle
					9	11	17	23	29	35	43	59	71	87	
65	40	40※				○	○	○	○	○	○				25
	60	60※	50			○	○	○	○	○	●				
	90	90※				○	○	○	○	●	△				
	120					○	○	○	●	△	△				
85	90	90▲	80			○	○	○	○	○	○				60
	120	120▲	123			○	○	○	○	○	●				
	180			200	○	○	○	○	○	●	△				
	250				○	○	○	○	●	△	△				
100	370				○	○	○	●	△	△	△				120
	550				○	○	○	○	●	●	△	△			
	750				○	○	○	●	△	△	△	△			
	180	180★	185	200	○	○	○	○	○	○	○	○			
120	250	250★			○	○	○	○	○	○	○	●			150
	370	370★	355	400	○	○	○	○	○	○	○	●	△		
	550				○	○	○	○	○	○	○	●	△		
	750				○	○	○	○	○	○	○	●	△		
150	1100				○	○	○	○	○	○	○	○	○	○	250
	1500				○	○	○	○	○	○	○	○	○	○	
	550	550★			○	○	○	○	○	○	○	○	○	○	
	750	750★		750	○	○	○	○	○	○	○	○	○	○	
120	1100			1100	○	○	○	○	○	○	○	○	○	○	150
	1500			1500	○	○	○	○	○	○	○	○	○	○	
	2200			2200	○	○	○	○	○	○	○	○	○	○	
	3000			3000	○	○	○	○	○	○	○	○	○	○	
输出轴转速 (r/min) Output shaft speed	四级电机时 (1400r/min) 4-stage motor(1400r/min) 六极电机时 (960r/min) 6-stage motor(960r/min)				155	127	82	60	48	40	32	23	20	16	
					106	87	56	41	33	27	22	16	13.5	11	

2、WBE二级减速机型号规格选型参数 WBE double-stage speed reducer types and parameters

机型 type	三相电动机 (W) 3-phase motor	单相电动机 (W) Single-phase motor	直流伺服电动机 (W) DC servo motor	制动电动机 (W) Brake motor	传动比 Radio										低速轴许用 扭矩N.m Allowable torque on low -speed spindle
					(11×11) 121	(11×17) 187	(17×17) 289	(11×35) 385	(11×43) 473	(17×35) 585	(17×43) 471	(23×23) 989	(35×35) 1225	(43×43) 1849	
1065	40	40※			○	○	○	○	●	△	△	△	△	△	120
	60	60※	50		○	○	○	●	△	△	△	△	△	△	
	90	90※			○	●	△	△	△	△	△	△	△	△	
	120				●	△	△	△	△	△	△	△	△	△	
1285	90	90▲	80		○	○	○	●	△	△	△	△	△	△	150
	120	120▲	123		○	○	●	△	△	△	△	△	△	△	
	180			200	○	●	△	△	△	△	△	△	△	△	
	250				●	△	△	△	△	△	△	△	△	△	
1510	370				△	△	△	△	△	△	△	△	△	△	250
	550				△	△	△	△	△	△	△	△	△	△	
	750				△	△	△	△	△	△	△	△	△	△	
	180	180★		200	○	○	●	△	△	△	△	△	△	△	
1510	250	250★			○	●	△	△	△	△	△	△	△	△	250
	370	370★	355	400	●	△	△	△	△	△	△	△	△	△	
	550				△	△	△	△	△	△	△	△	△	△	
	750				△	△	△	△	△	△	△	△	△	△	
当四级电机时 (1400r/min)其输出轴转速 (r/min) When 4-stage motor Output revolutionpower of motordisposed					11.5	7.5	4.8	3.6	3	2.3	1.9	1.4	1.1	0.7	

●表示电机可全容量使用○表示电机小于设计功率△表示电机大于设计功率▲表示单相电阻启动电机★表

示单相电容启动电机※表示单相电容运转电动机

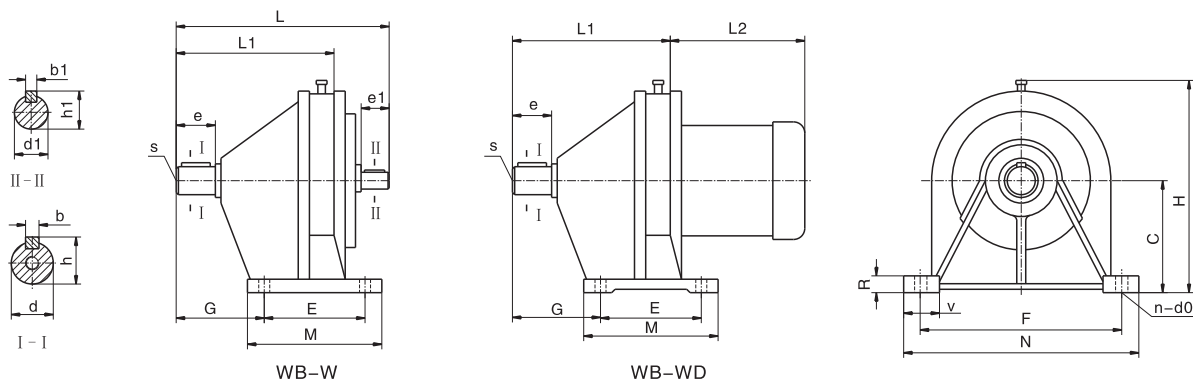
Motor can work with full capacity●Motor power is lower than designed power○ Motor power is higher than designed power△ Single-phase resistant start motor▲Single-phase capacitive start motor※Single-phase capacitive motor

上海承禹机电设备有限公司

四、外形及其安装尺寸 Overall and installation dimensions

1、WB、WBD型卧式单级摆线减速机外型及安装尺寸

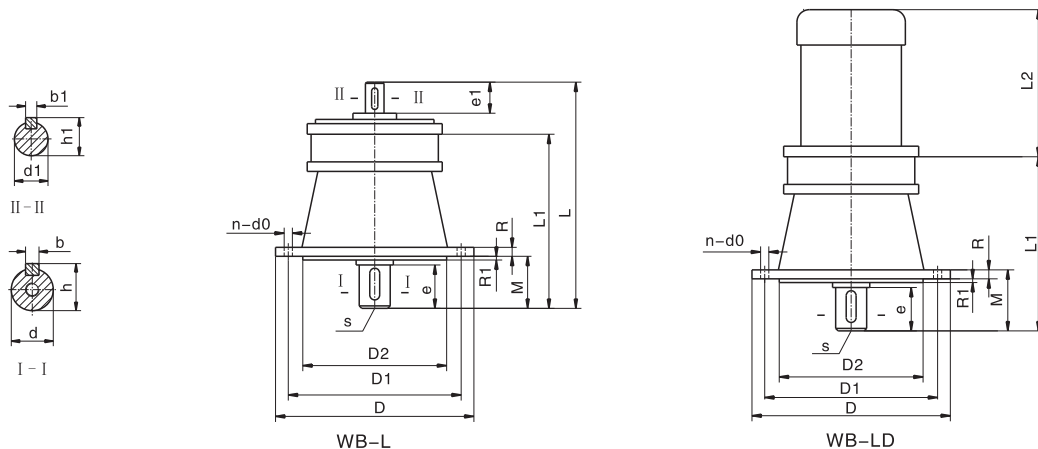
1、WB、WBD type horizontal single-stage cycloidal speed reducer appearance and installation dimension



机型 Type	外形尺寸 Appearance size						安装尺寸 Installation size										输入轴 Shaft input				输出轴 Inpput shaft				重量 (kg) Weight	
	H	M	N	D	L	L1	C	G	R	E	F	S	V	n	d0	b1	h1	d1	e1	b	h	d	e	带D	不带D	
65	120	90	150	110	133	94	60	45	8	60	130	M4	25	4	7	3	11	10	16	4	13.5	12	22	7	5	
85	140	100	175	127	153	106	70	53	10	70	150	M5	30	4	9	3	13	12	16	5	16	14	26	9	6	
100	155	110	185	145	177	131	80	63	12	80	160	M6	32	4	9	4	16.5	14	23	6	20.5	18	26	13	9	
120	190	120	185	168	223	167	100	93	15	90	150	M8	35	4	11	5	17	15	24	8	33	30	38	18	14	
150	235	160	250	210	271	194	120	115	18	120	210	M8	50	4	15	6	22.5	20	38	10	38.5	35	57	35	20	

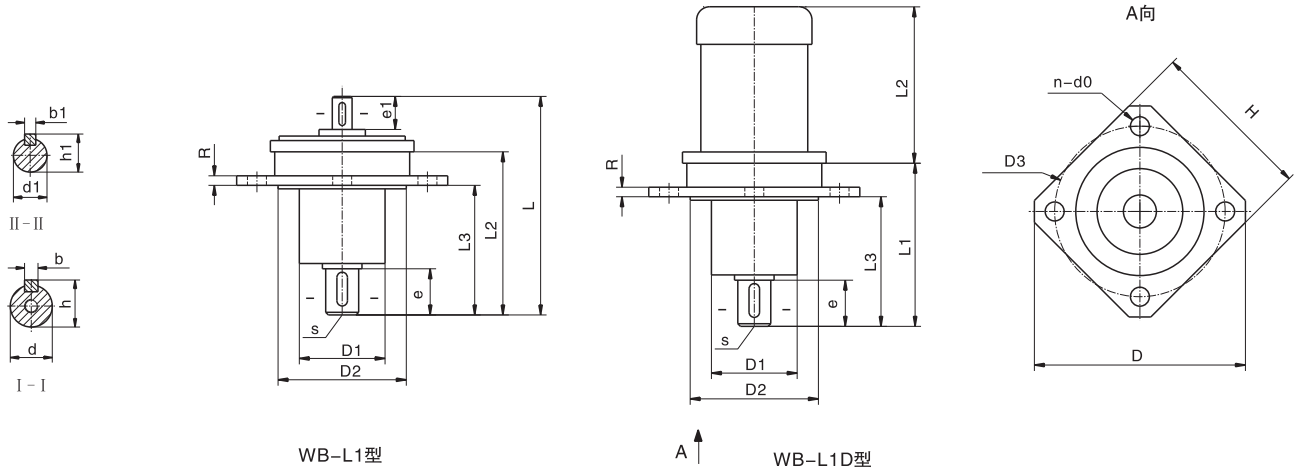
2、WBL(WBLD)型立式单级摆线减速机外型及安装尺寸

2、WB WBD type vertical single-stage cycloidal speed reducer appearance and installation dimension



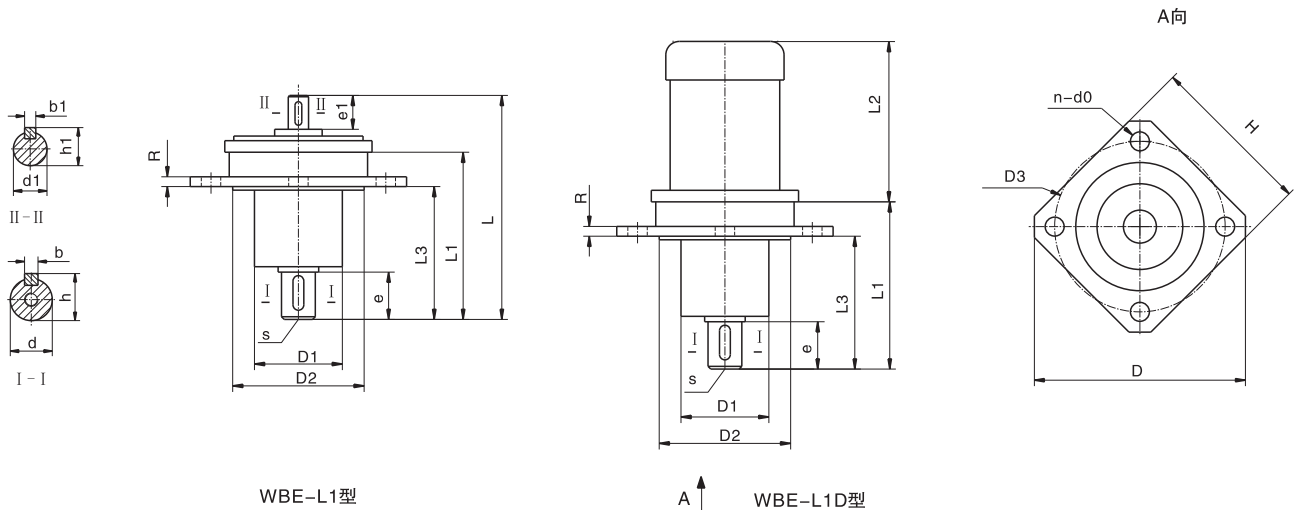
机 型 Type	外形尺寸 Appearance size				安装尺寸 Installation size								输入轴 Shaft input				输出轴 Inpput shaft				重量 (kg) Weight	
	D	L1	L	L2	D1	n	do	R	R1	M	D2	S	b1	h1	d1	e1	b	h	d	e	带D	不带D
65	120	94	133	视电机尺寸决定 Decided by motor size	100	4	7	8	2.5	24.5	65	M4	3	11	10	16	4	13.5	12	22	6.5	4.5
85	140	106	153		120	4	9	9	3	29	85	M5	3	13	12	16	5	16	14	26	8.5	4.5
100	160	131	177		134	4	9	10	3	29	100	M6	4	15.6	14	23	6	20.5	18	26	12	8
120	190	167	223		160	4	11	10	4	42	140	M8	5	17	15	24	8	33	30	38	17	13
150	230	194	271		200	6	11	14	4	51.5	170	M8	6	22.5	20	38	10	38.5	35	47.5	35	20

3、单级立式L1 (D) 外型安装及连接尺寸
3、Primary vertical L1(D), installation dimensions



机型 Type	外形尺寸 Appearance size						安装尺寸 Installation size							输入轴 Shaft input				输出轴 Inpput shaft			
	D	H	d1	L1	L	L2	d3	n	d0	R	d2h8	L3	S	b1	h1	d1js6	e1	b	h	djs6	e
WB65	145	105	50	95	135	详见电机一览表 See motor list	125	4	7	9	65	65	M4	3	11	10	16	4	13.5	12	20
WB85	165	125	55	110	148		140	4	9	10	85	82	M5	3	13	12	16	5	16	14	23
WB100	185	140	65	130	174		160	4	9	12	100	93	M6	4	16.5	14	20	6	20.5	18	25
WB120	210	160	90	165	215		185	4	11	12	120	118	M8	5	17	15	22	8	33	30	35
WB150	270	210	105	200	260		240	4	13	15	150	165	M8	6	22.5	18	30	10	38.5	35	55

4、双级立式L1 (D) 外型安装及连接尺寸
4、Double-stage vertical L1(D), installation and coupling dimensions

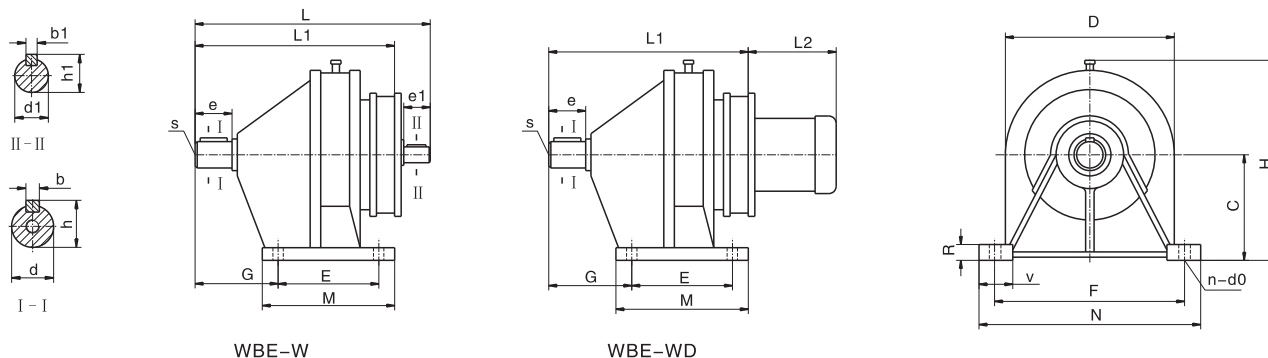


机型 Type	外形尺寸 Appearance size						安装尺寸 Installation size							输入轴 Shaft input				输出轴 Inpput shaft			
	D	H	d1	L1	L	L2	d3	n	d0	R	d2h8	L3	S	b1	h1	d1js6	e1	b	h	djs6	e
WBE1065	185	140	65	185	225	详见电机一览表 See motor list	160	4	9	12	100	93	M6	3	11	10	16	6	20.5	18	25
WBE1285	210	170	90	230	268		185	4	11	12	120	118	M8	3	13	12	16	8	33	30	35
WBE1510	270	210	105	295	325		240	4	13	15	150	140	M8	4	16.5	14	20	10	38.5	35	55

上海承禹机电设备有限公司

5、WBE(WBED)型卧式双级摆线减速机外型及安装尺寸

WBE(WBED)type horizontal double cycloidal speed reducer appearance installation dimension

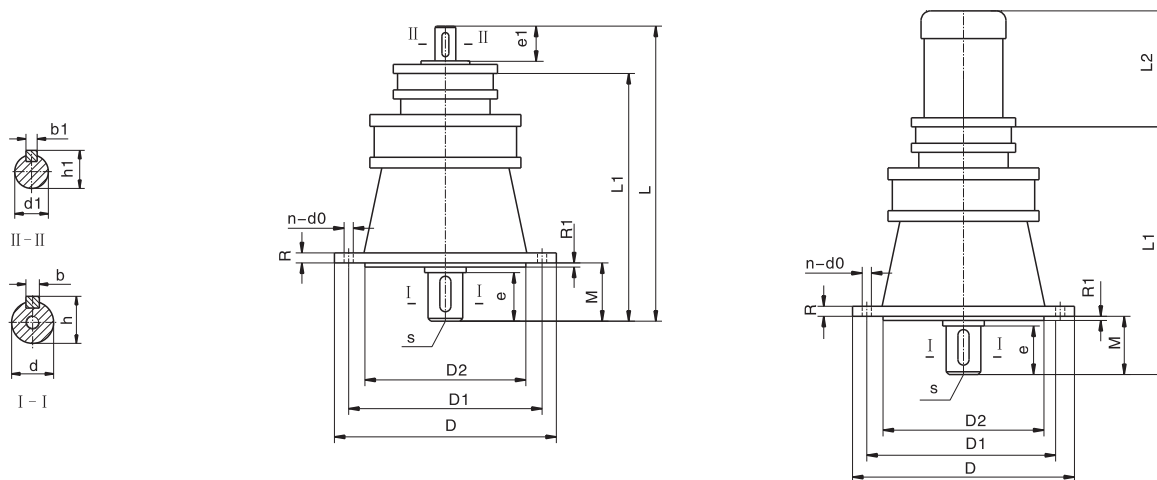


机型 Type	外形尺寸 Appearance size						安装尺寸 Installation size									输入轴 Input shaft				输出轴 Output shaft				重量 (kg) Weight	
	H	M	N	D	L	L1	C	G	R	E	F	S	V	n	d0	b1	h1	d1	e1	b	h	d	e	带D	不带D
1065	155	110	185	145	222	182	80	63	12	80	160	M6	32	4	9	3	11	10	16	6	20.5	18	26	15.5	13.5
1285	190	120	185	168	268	228	100	93	15	90	150	M8	35	4	11	3	13	12	16	8	33	30	38	20	16
1510	235	160	250	210	311	264	120	115	18	120	210	M8	50	4	15	4	16.5	14	23	10	38.5	35	57	40	25

注: L2详见第6页 Note:see page 6 for L2

6、WBLE(WBLED)型立式双级摆线减速机外型及安装尺寸

WBLE(WBLED)type vertical double-stage cycloidal speed reducer appearance and installation dimension



机型 Type	外形尺寸 Appearance size			安装尺寸 Installation size								输入轴 Input shaft				输出轴 Output shaft				重量 (kg) Weight	
	D	L1	L	D1	n	d0	R	R1	M	D2	S	b1	h1	d1	e1	b	h	d	e	带D	不带D
1065	160	182	222	134	4	9	10	3	30	100	M6	3	11	10	16	6	20.5	18	26	13.5	11.5
1285	190	228	268	160	4	11	10	3	39	140	M8	3	13	12	16	8	33	30	38	19.5	16.5
1510	230	264	311	200	6	11	14	4	60	170	M8	4	16.5	14	23	10	38.5	35	47.5	40	25

注: L2详见第六页 Note:see page 6 for L2