



产品概述

GLD-SX系列低噪音多翼式离心风柜因噪声低，运行平稳，风量，全压可调性好，使用寿命长等特点，被广泛用于星级酒店、餐厅酒楼、机关学校、企业单位厨房通风工程。

使用范围

1. 风量：2660 ~ 45000m<sup>3</sup>/h ;全压：350 ~ 720Pa
2. 介质进口温度不大于80°，相对湿度不大于95%，含尘量和其他固体杂质的含量不大于100mg/m<sup>3</sup>。
3. 适用风管长度30米内。

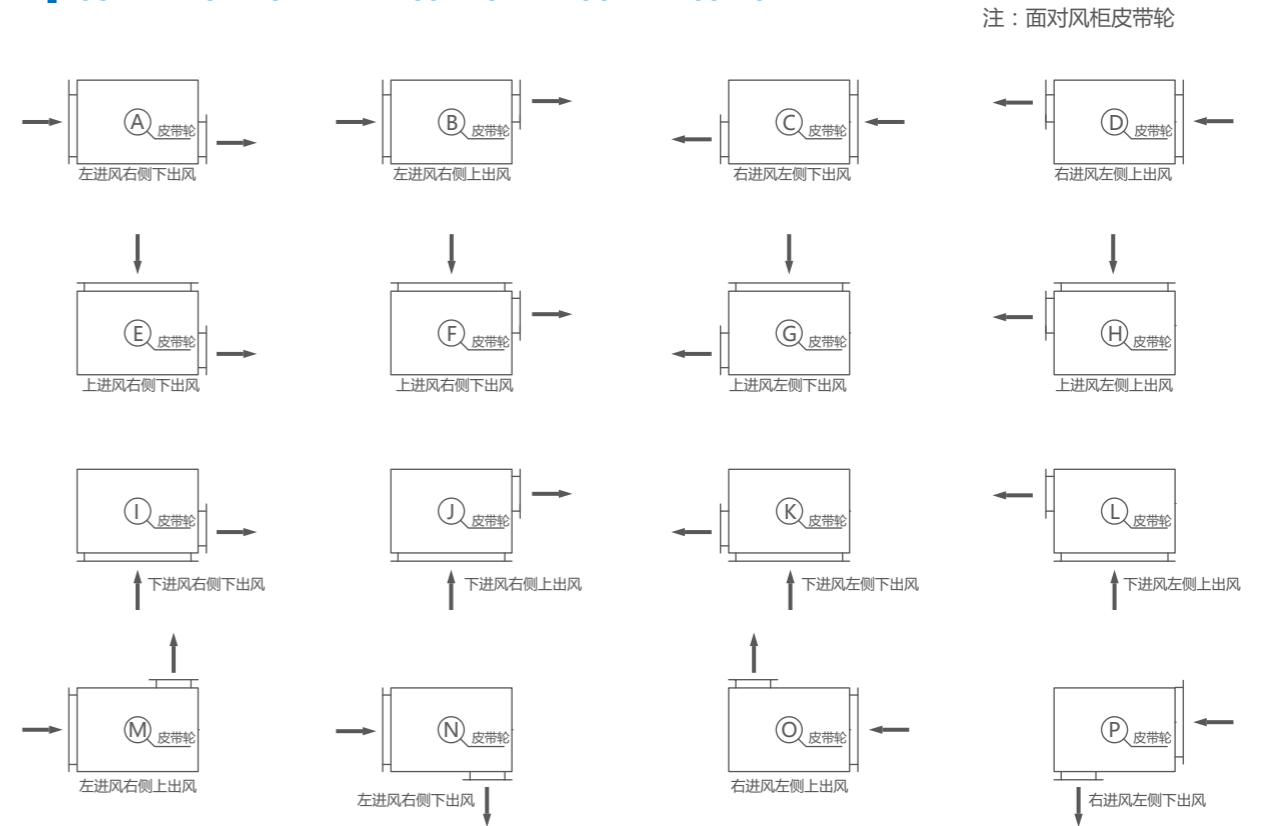
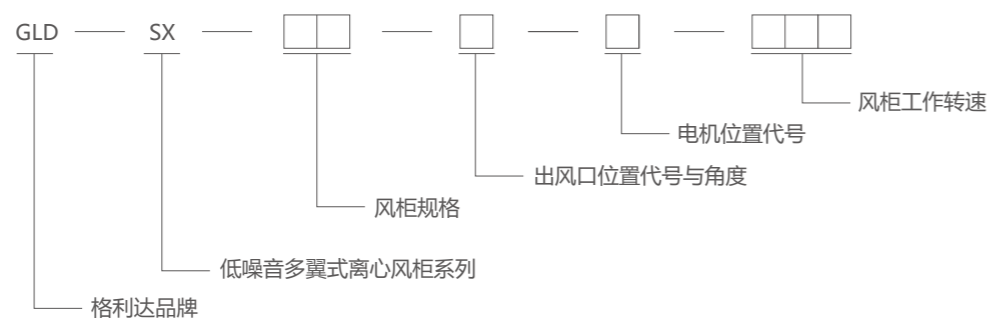
产品特点

1. GLD-SX系列低噪音多翼式离心风柜结构紧凑灵活，选材合理，运行平稳，噪音低，风量较大，全压适中，使用寿命长。
2. GLD-SX系列低噪音多翼式离心风柜可现场拆装，安装方便，外接注油孔，方便加油保养；左右设有检修门，便于维修。
3. GLD-SX系列低噪音多翼式离心风柜可根据所需要的风量，全压不同，在电机功率和叶轮的线速度许可的情况下，调整风柜的转速，达到所需的效果。可根据不同的通风管道布局，订做不同进风口方向的风柜，具体进风口方向见：P46风柜出风口位置示意图与代号。

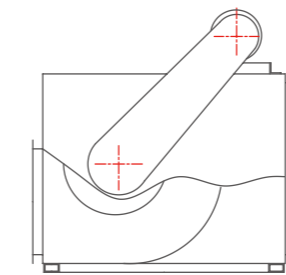
请您关注

1. 订货时请对所选风柜的风量、全压、进风口方向、电机位置等予以核实，看是否适用于所需工况。
2. 若要加装滤网、消声棉等，或有其他特殊要求，请在订货时注明。
3. 用户可根据需要订做离心风柜，具体要求可参阅P46风柜出风口位置示意图与代号。

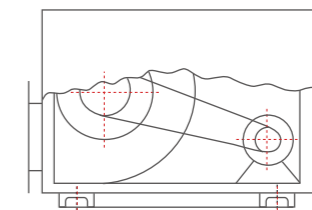
GLD-SX低噪音多翼式离心风柜型号说明



风柜电机位置示意图与代号



外置电机代号“1”  
External motor 's code is "1"



内置电机代号“2”  
Internal motor 's code is "2"

外置电机代号为“1”；内置电机代号为“2”  
External motor 's code is 1; Internal motor 's code is 2

例1：GLD-SX-20-A-1-800

GLD-格利达品牌；SX型低噪音多翼式离心风柜；20风机规格为20”；A：左进风右侧下出风；1：上置电机800风机工作转速，800转/分。

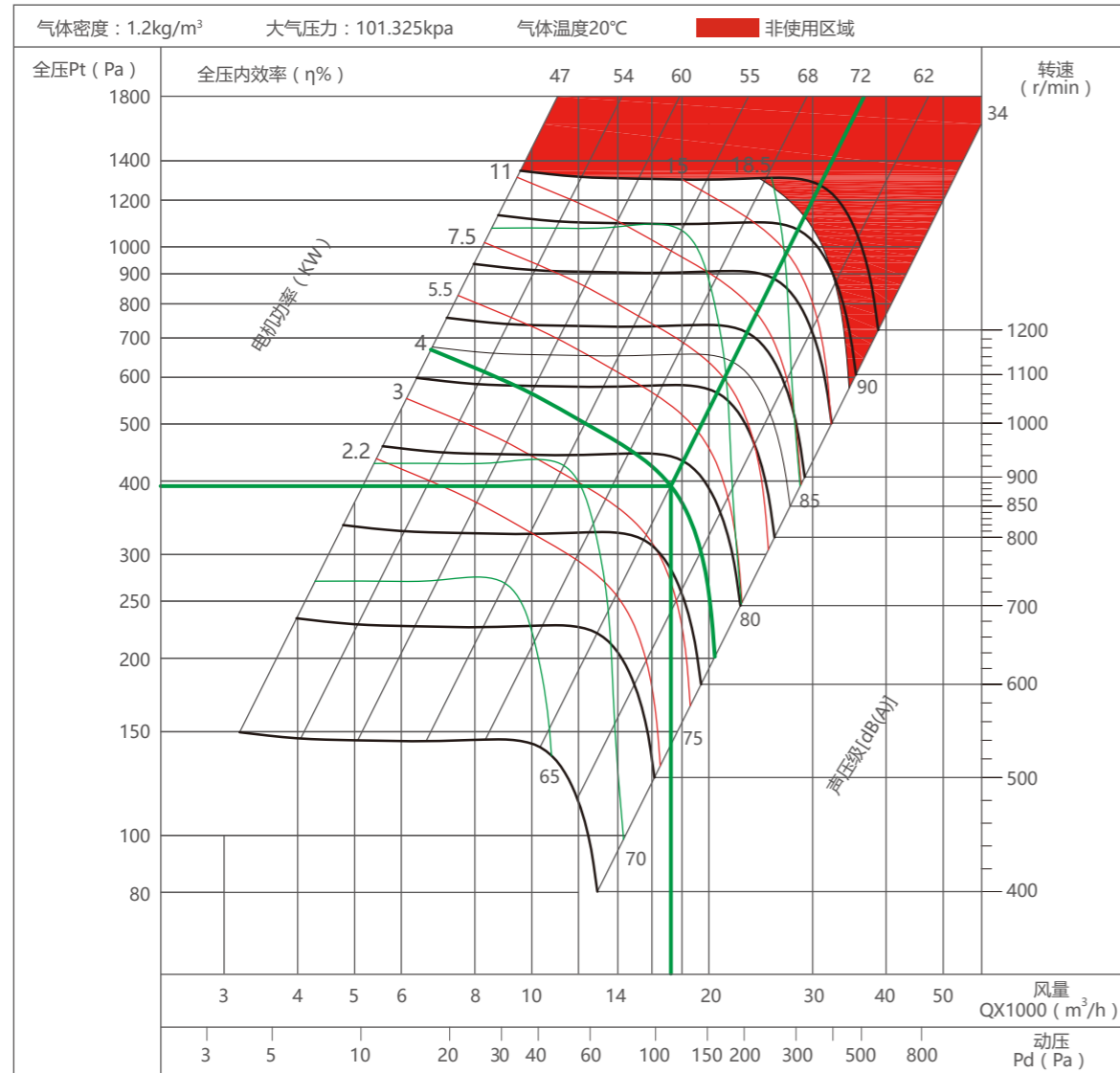
Example 1:GLD-SX-20-A-1-800.

GLD-Gelida Brand:Type SX Enhanced single-inhaling type centrifuge blower;20blower speculation is 20”；A:right upper air outlet of Zuo Jin Feng;1:The motor is provided;800blower working rotation speed,80 rpm.

用户在选择风柜型号规格时可根据以下方案选取：

- 1、以使用场所所需的风量、全压为基准，选取可供选用的风柜型号；
- 2、根据用户的实际安装空间、制造成本等选择尺寸适宜的风柜规格；
- 3、风柜选用应尽量落于高效区，以节约使用成本；
- 4、尽量选取噪音低的工况点，并综合考虑其他因素，如实际使用环境等，切忌在风柜性能范围外和红色区域选取。

性能曲线  
PERFORMANCE CURVE



型号规格SX-20 (参数)：

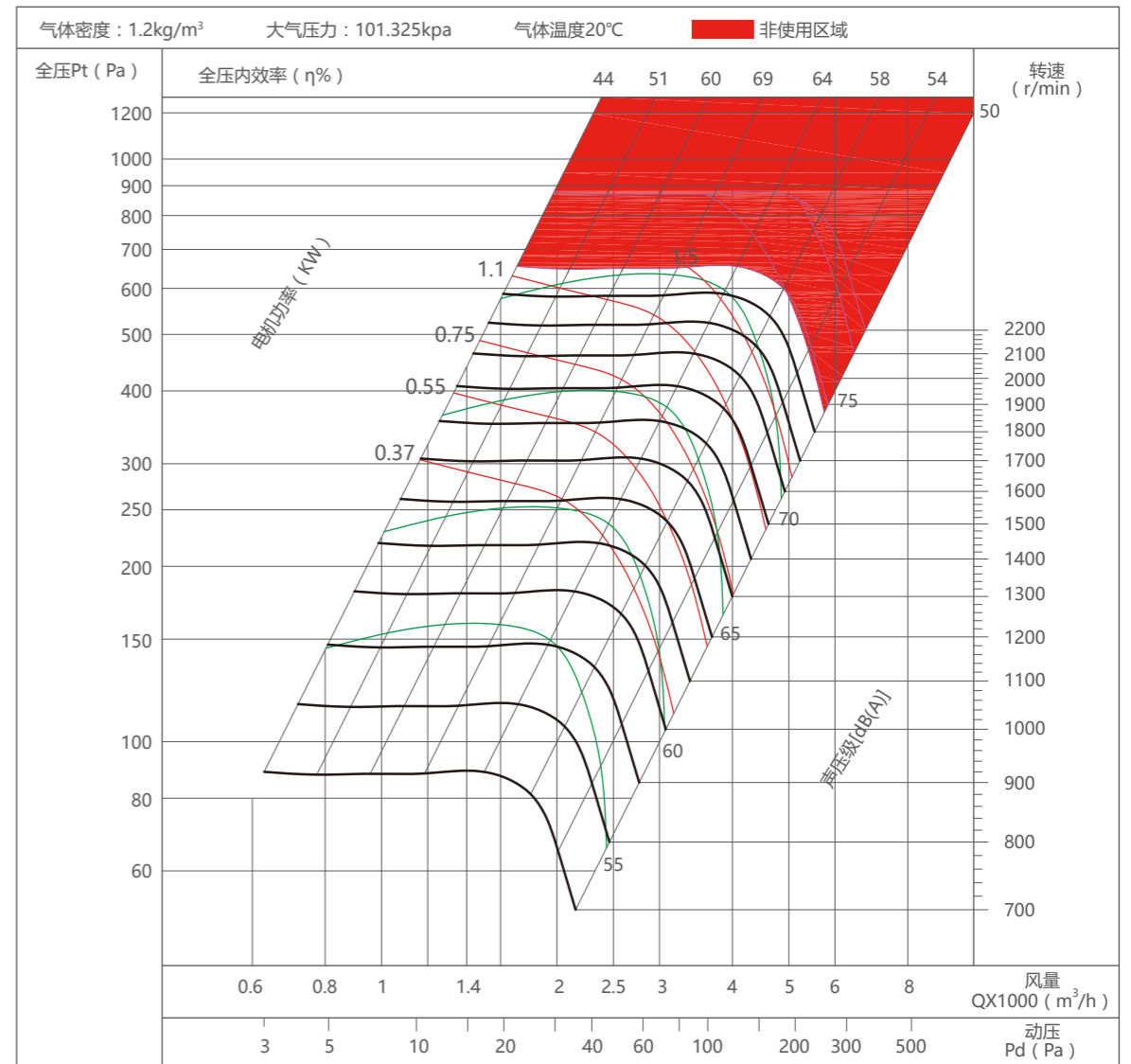
风量=17500m<sup>3</sup>/h      全压=390pa      风柜转速=680r/min  
 电机功率=4KW      声压级=75dB(A)      效率=72%

SX-9" 产品常规性能  
SX-9" PRODUCT NORMAL PERFORMANCE

产品规格	转速 (r/min)	风量 (m <sup>3</sup> /h)	全压 (Pa)	电机功率 (kw)
GLD SX-9"	1380	2660	350	0.55
	1570	3000	450	0.75

注：以上表格中的风量、全压是根据转速、功率而定的，如需其他风量、全压请在性能曲线图上查找。

性能曲线  
PERFORMANCE CURVE

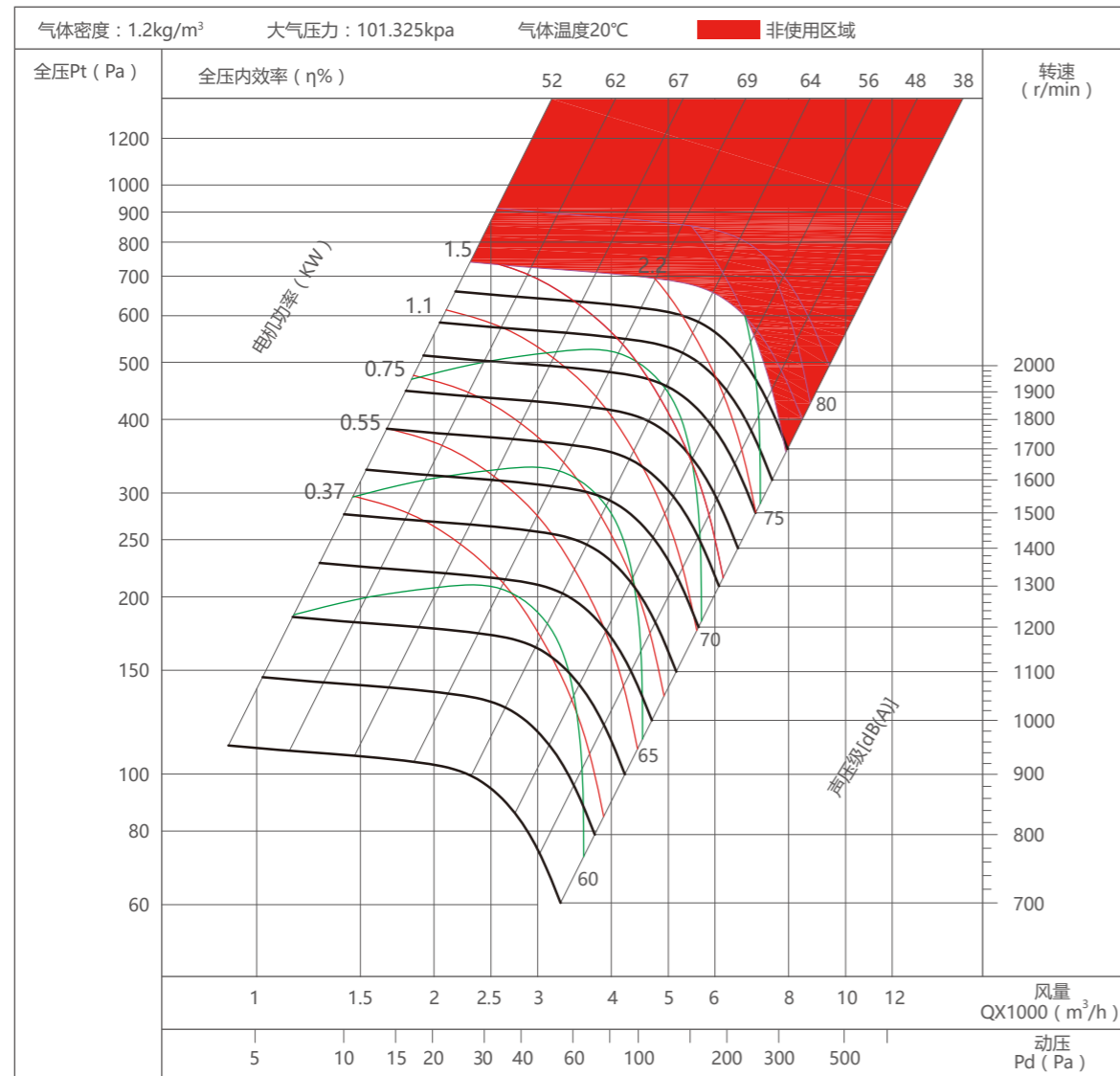


### SX-10" 产品常规性能 SX-10" PRODUCT NORMAL PERFORMANCE

产品规格	转速 (r/min)	风量 (m³/h)	全压 (Pa)	电机功率 (kw)
GLD SX-10"	1090	4000	270	0.75
	1240	4500	350	1.1
	1350	5000	420	1.5

注：以上表格中的风量、全压是根据转速、功率而定的，如需其他风量、全压请在性能曲线图上查找。

性能曲线  
PERFORMANCE CURVE

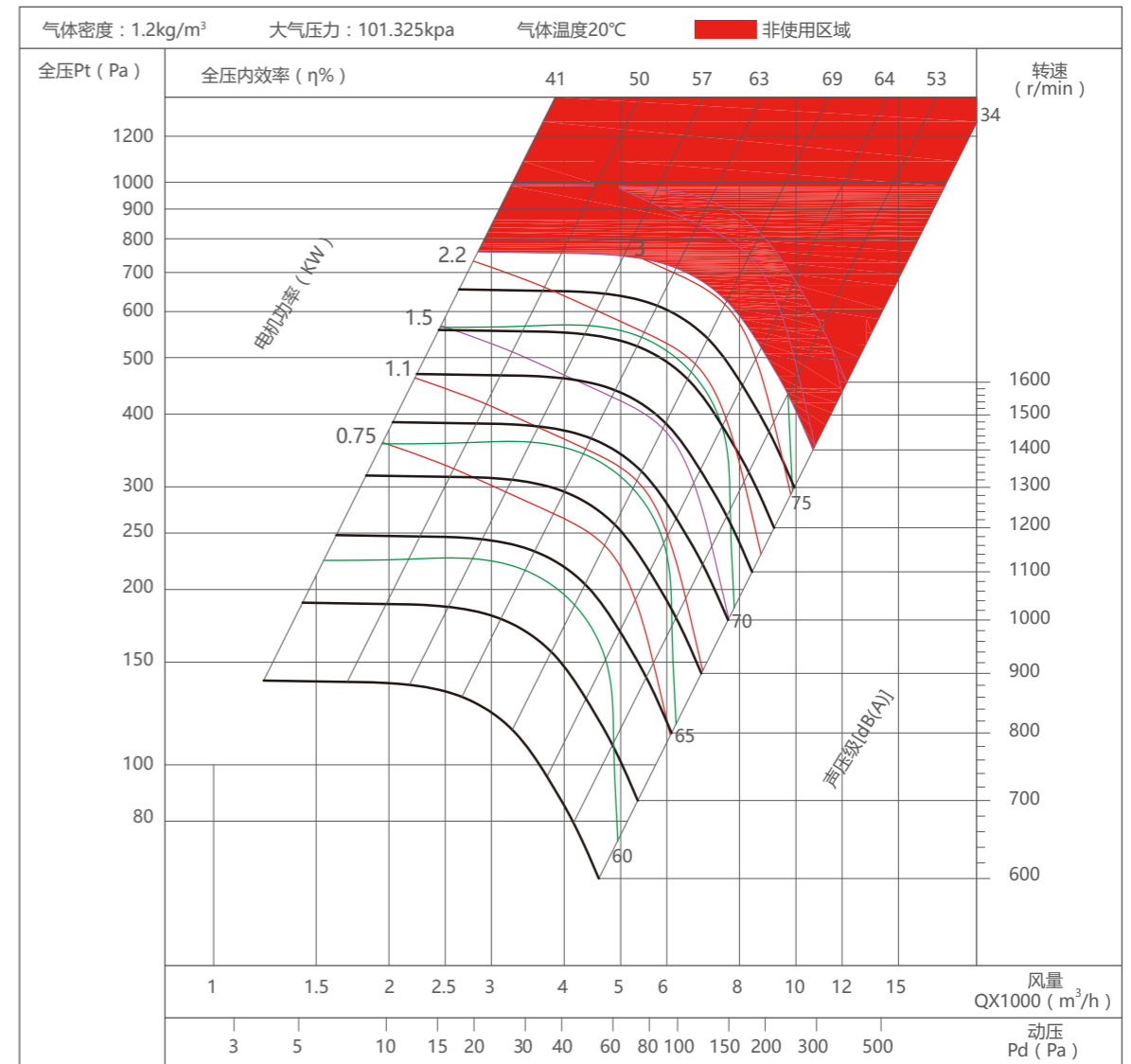


### SX-12" 产品常规性能 SX-12" PRODUCT NORMAL PERFORMANCE

产品规格	转速 (r/min)	风量 (m³/h)	全压 (Pa)	电机功率 (kw)
GLD SX-12"	1100	5700	320	1.1
	1220	6200	380	1.5
	1350	7000	480	2.2

注：以上表格中的风量、全压是根据转速、功率而定的，如需其他风量、全压请在性能曲线图上查找。

性能曲线  
PERFORMANCE CURVE

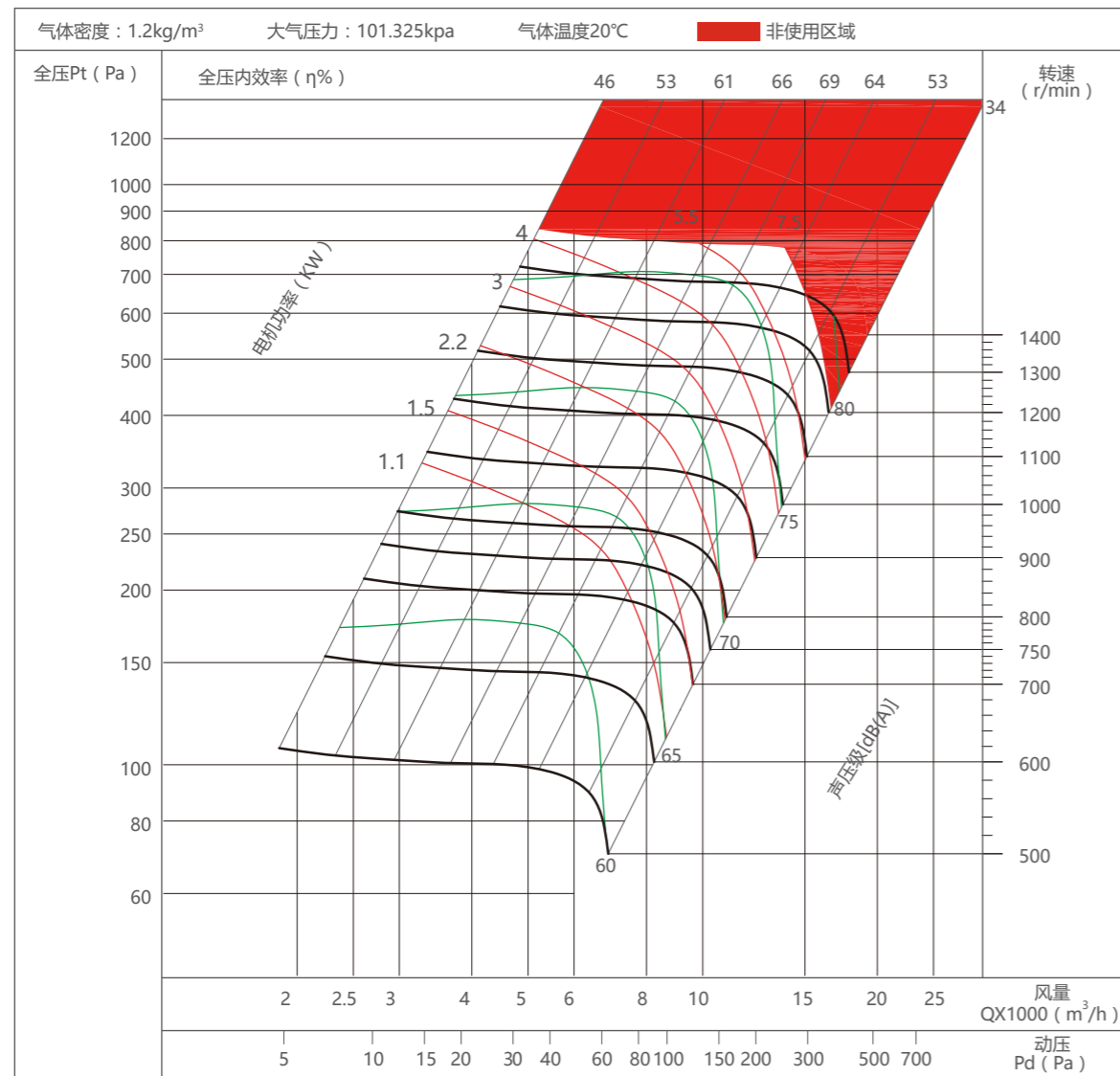


### SX-15" 产品常规性能 SX-15" PRODUCT NORMAL PERFORMANCE

产品规格	转速 (r/min)	风量 (m³/h)	全压 (Pa)	电机功率 (kw)
GLD SX-15"	820	7000	290	1.5
	930	8000	380	2.2
	1040	9000	470	3
	1140	9900	560	4

注：以上表格中的风量、全压是根据转速、功率而定的，如需其他风量、全压请在性能曲线图上查找。

性能曲线  
PERFORMANCE CURVE

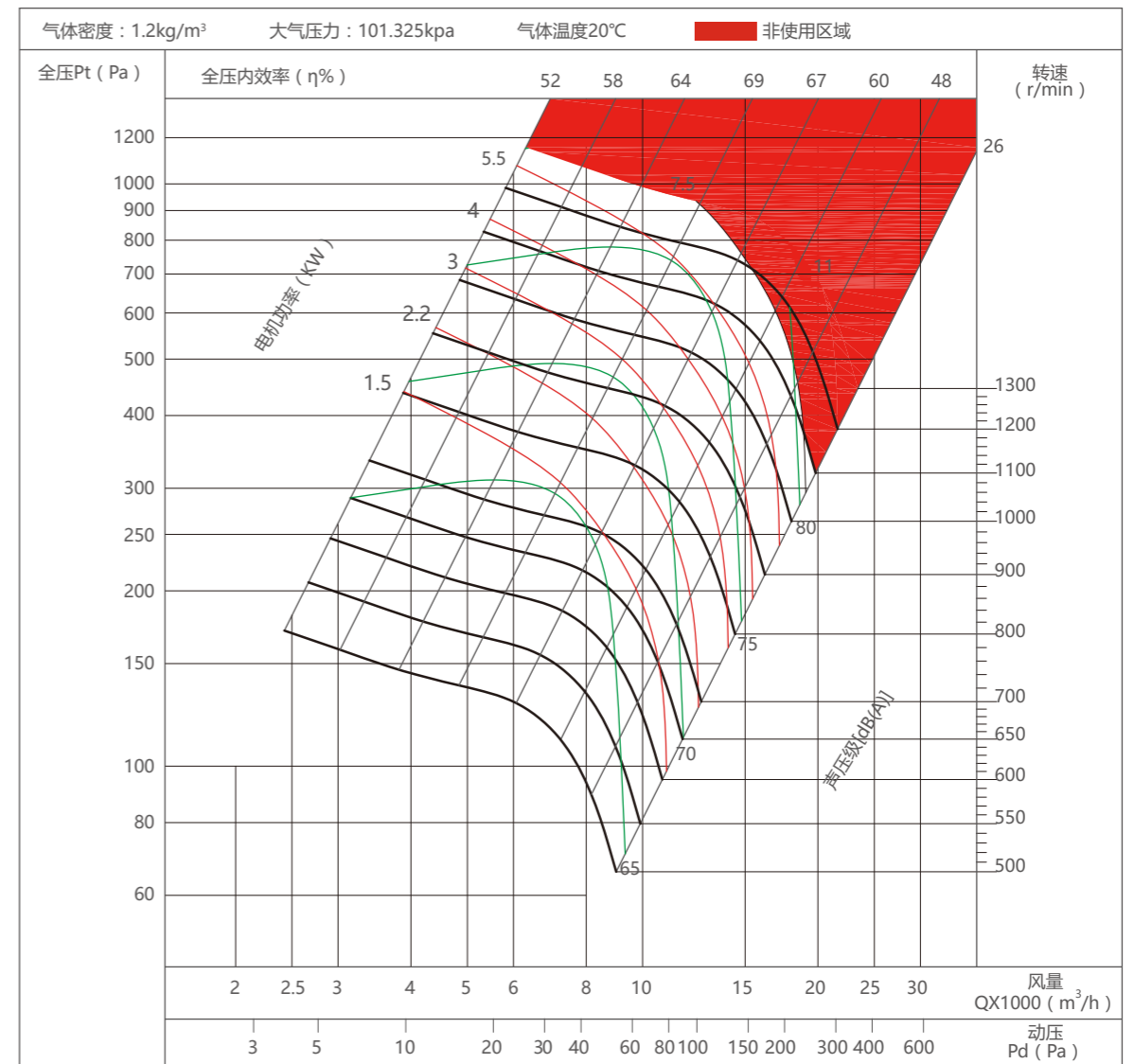


### SX-18" 产品常规性能 SX-18" PRODUCT NORMAL PERFORMANCE

产品规格	转速 (r/min)	风量 (m³/h)	全压 (Pa)	电机功率 (kw)
GLD SX-18"	800	12000	290	2.2
	890	13400	370	3
	970	15000	420	4
	1050	16240	532	5.5

注：以上表格中的风量、全压是根据转速、功率而定的，如需其他风量、全压请在性能曲线图上查找。

性能曲线  
PERFORMANCE CURVE

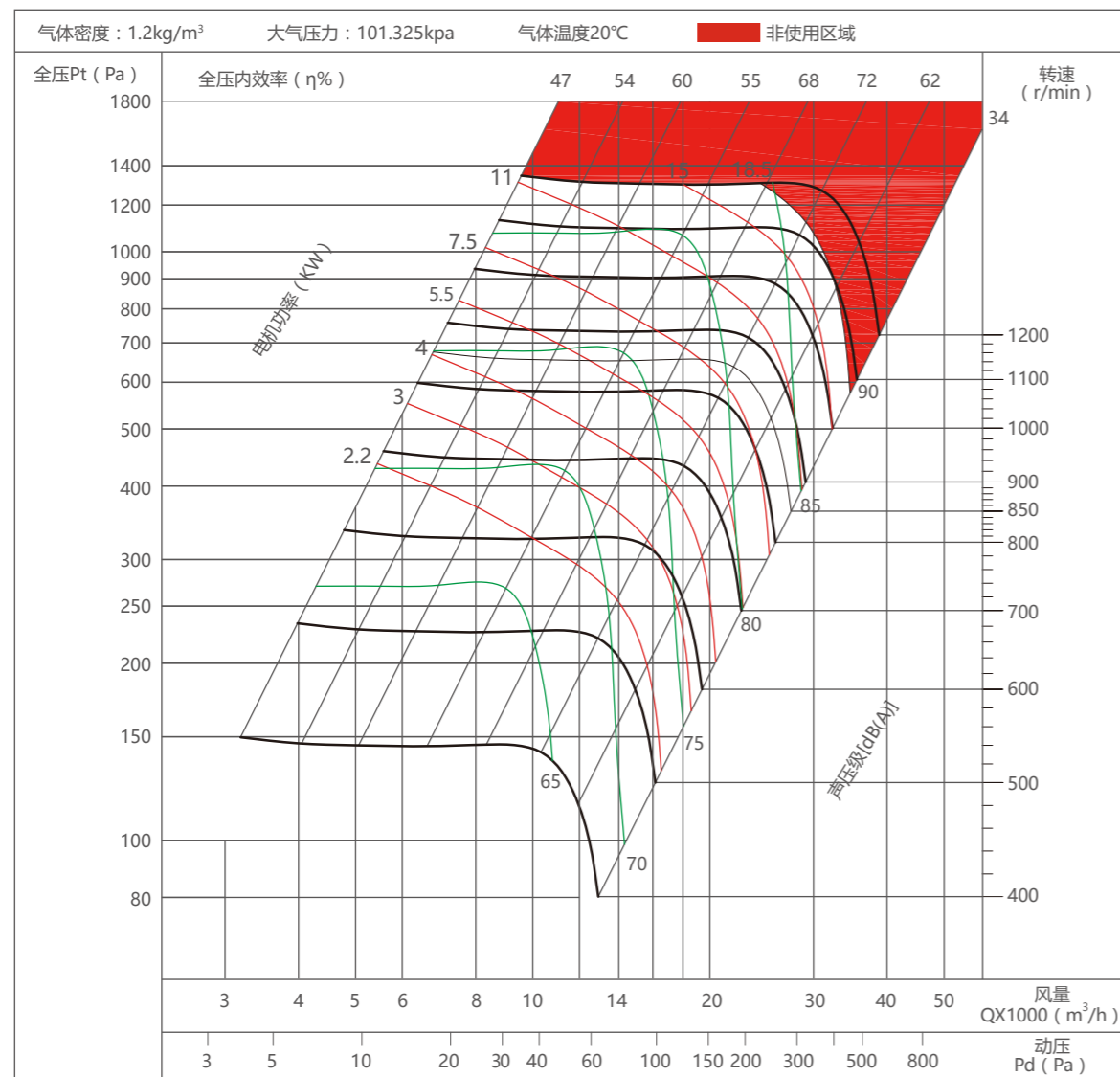


### SX-20" 产品常规性能 SX-20" PRODUCT NORMAL PERFORMANCE

产品规格	转速 (r/min)	风量 (m³/h)	全压 (Pa)	电机功率 (kw)
GLD SX-20"	680	17200	420	4
	750	19000	590	5.5
	840	21000	620	7.5

注：以上表格中的风量、全压是根据转速、功率而定的，如需其他风量、全压请在性能曲线图上查找。

性能曲线  
PERFORMANCE CURVE

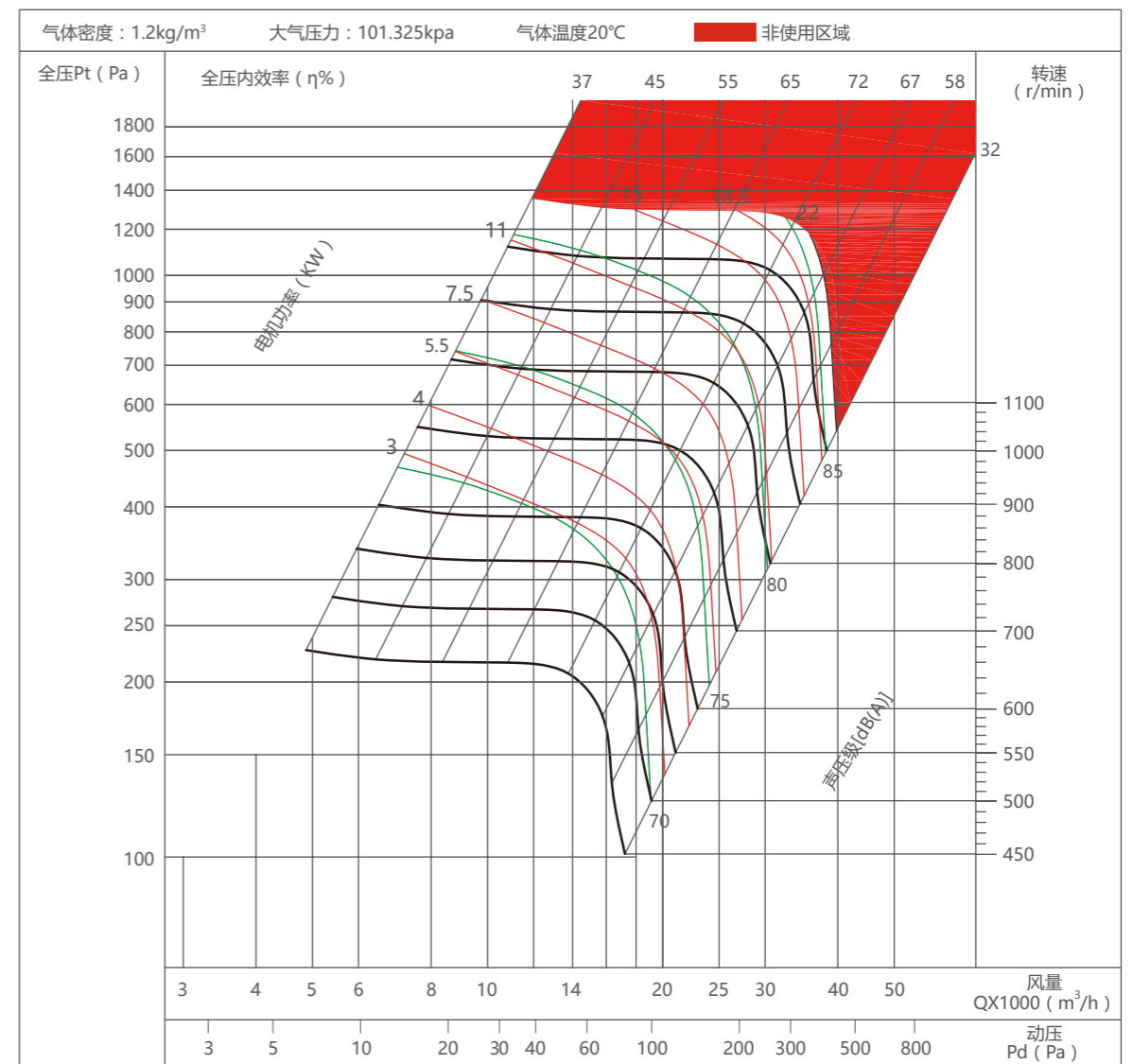


### SX-22" 产品常规性能 SX-22" PRODUCT NORMAL PERFORMANCE

产品规格	转速 (r/min)	风量 (m³/h)	全压 (Pa)	电机功率 (kw)
GLD SX-22"	680	23000	400	5.5
	760	25800	500	7.5
	820	27000	680	11

注：以上表格中的风量、全压是根据转速、功率而定的，如需其他风量、全压请在性能曲线图上查找。

性能曲线  
PERFORMANCE CURVE

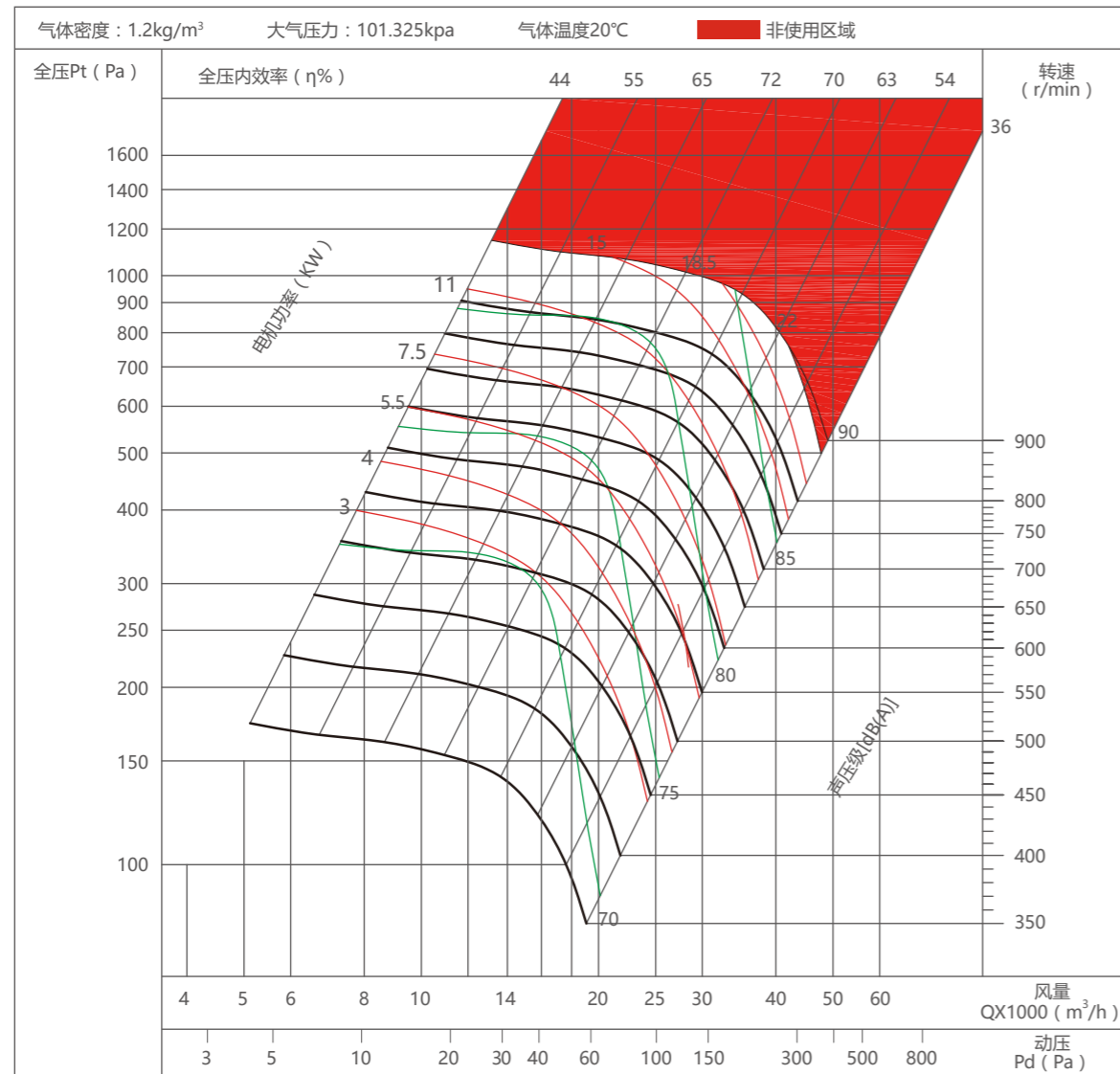


### SX-25" 产品常规性能 SX-25" PRODUCT NORMAL PERFORMANCE

产品规格	转速 (r/min)	风量 (m³/h)	全压 (Pa)	电机功率 (kw)
GLD SX-25"	600	26000	380	7.5
	680	29500	490	11
	770	33000	620	15

注：以上表格中的风量、全压是根据转速、功率而定的，如需其他风量、全压请在性能曲线图上查找。

性能曲线  
PERFORMANCE CURVE

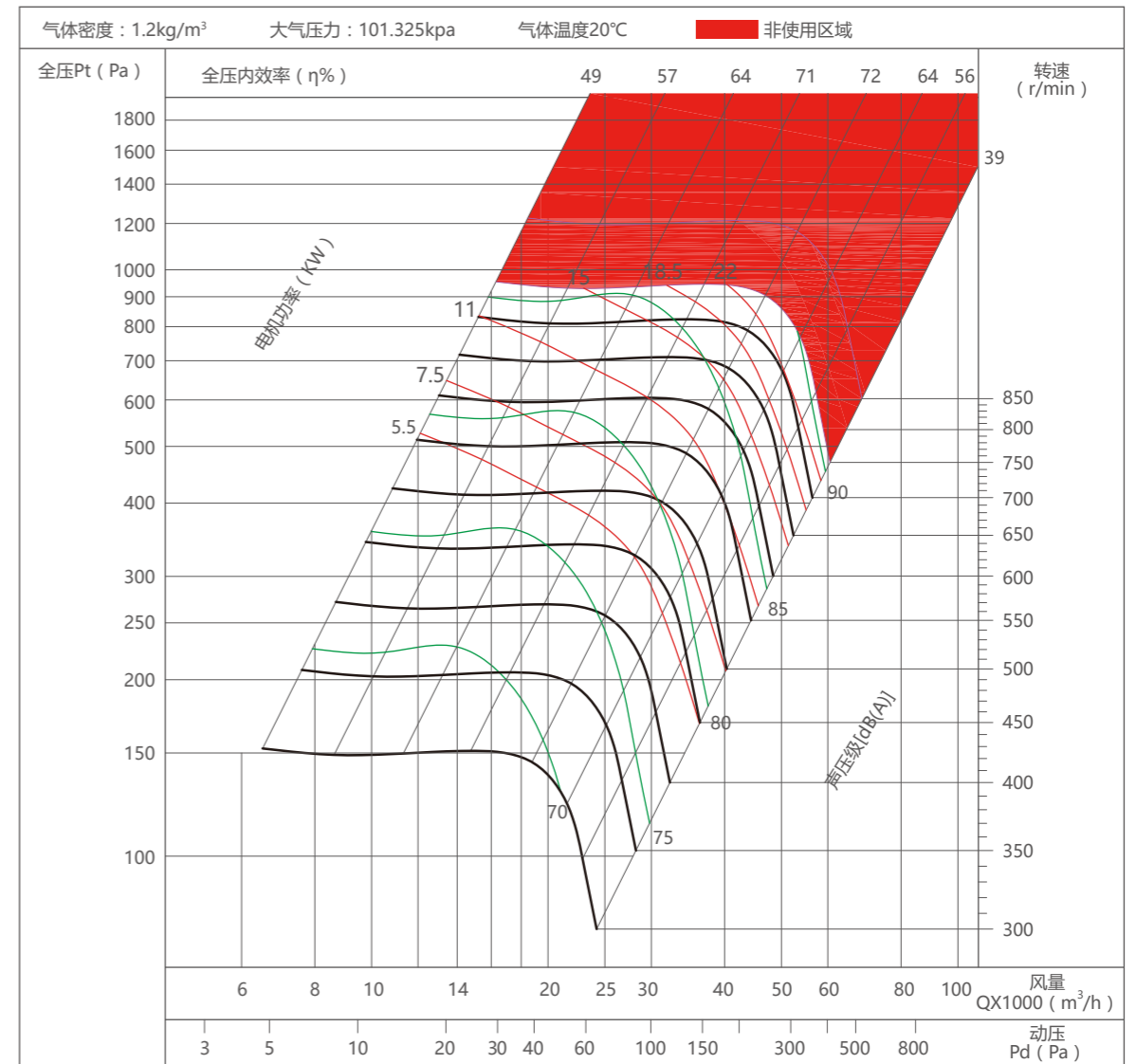


### SX-27" 产品常规性能 SX-27" PRODUCT NORMAL PERFORMANCE

产品规格	转速 (r/min)	风量 (m³/h)	全压 (Pa)	电机功率 (kw)
GLD SX-27"	540	32400	480	11
	610	36400	610	15
	650	39000	700	18.5

注：以上表格中的风量、全压是根据转速、功率而定的，如需其他风量、全压请在性能曲线图上查找。

性能曲线  
PERFORMANCE CURVE

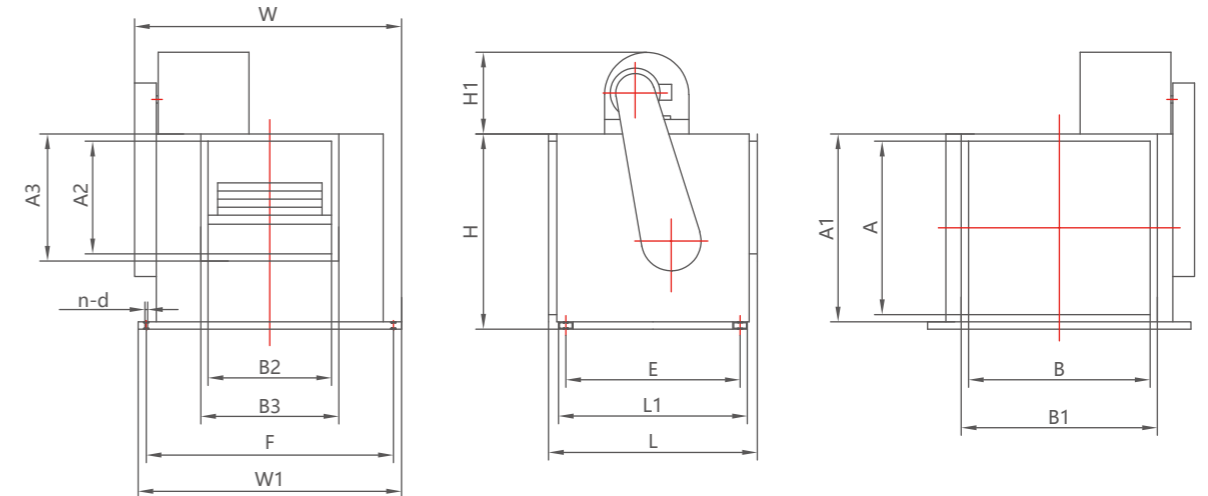
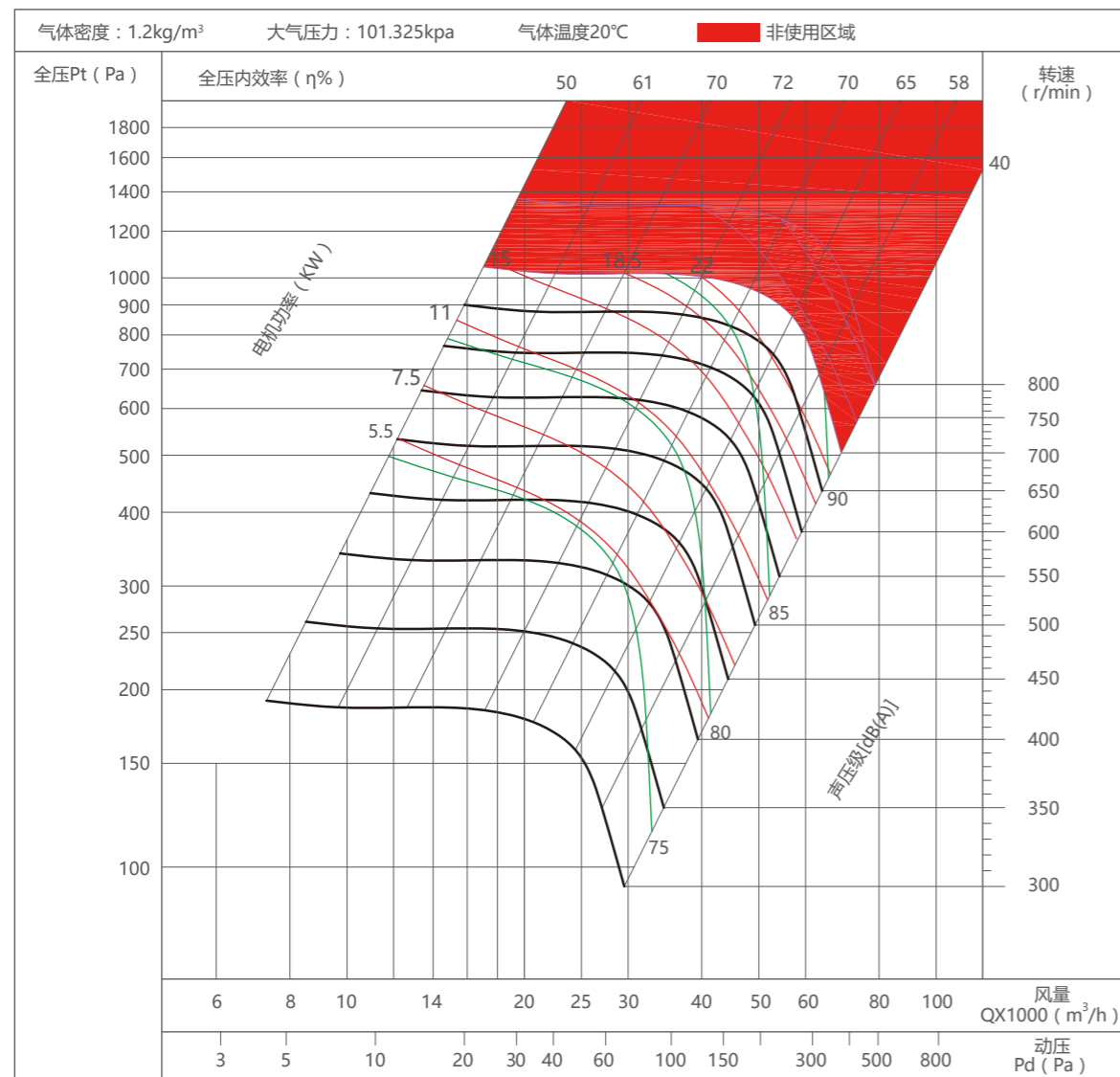


## SX-30" 产品常规性能 SX-30" PRODUCT NORMAL PERFORMANCE

产品规格	转速 (r/min)	风量 (m³/h)	全压 (Pa)	电机功率 (kw)
GLD SX-30"	540	40000	570	15
	580	43000	650	18.5
	620	45000	720	22

注：以上表格中的风量、全压是根据转速、功率而定的，如需其他风量、全压请在性能曲线图上查找。

性能曲线  
PERFORMANCE CURVE



### GLD-SX-B型低噪音多翼式离心风柜外型尺寸与重量 GLD-SX-B DIMENSIONS AND WEIGHT OF CENTRIFUGAL FAN

型号	参数	GLD SX-9"	GLD SX-10"	GLD SX-12"	GLD SX-15"	GLD SX-18"	GLD SX-20"	GLD SX-22"	GLD SX-25"	GLD SX-27"	GLD SX-30"
		外型尺寸 (mm)	L	695	725	805	880	1010	1110	1170	1390
外型尺寸 (mm)	W	850	915	990	1090	1284	1390	1500	1670	1820	1970
	W+	1110	1210	1260	1380	1650	1720	1950	2100	2240	2450
	H	530	580	650	770	910	1000	1080	1260	1390	1540
重量 (kg)		71	76	89	113	157	205	234	293	350	450

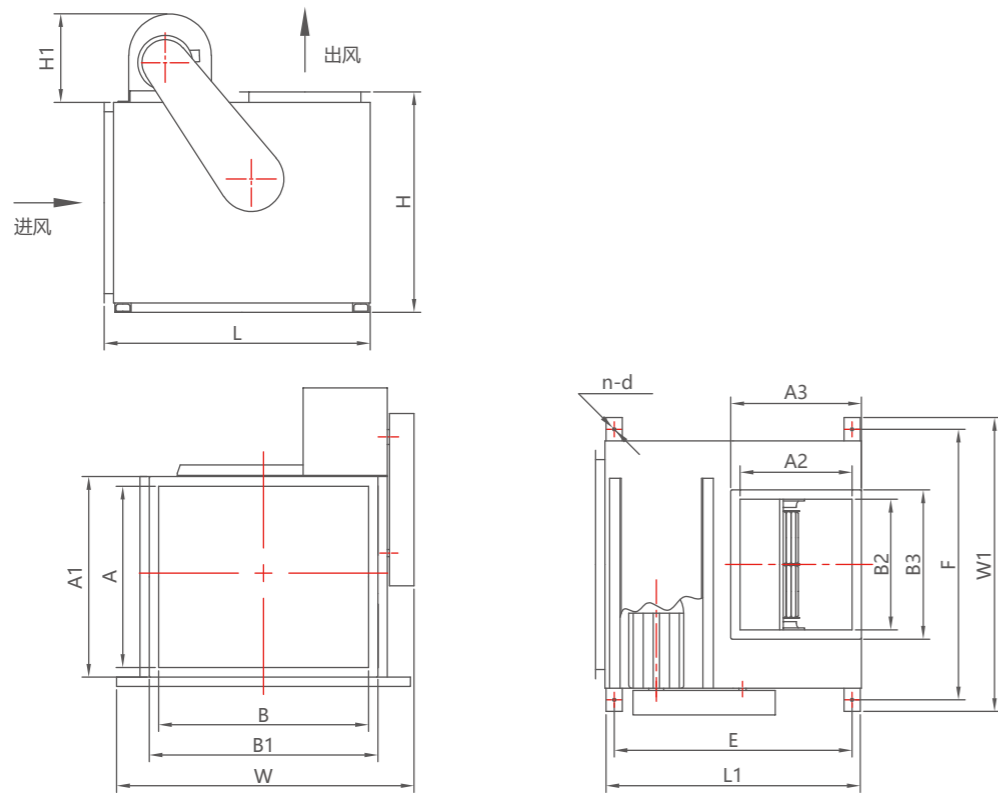
### GLD-SX-B型低噪音多翼式离心风柜安装尺寸 GLD-SX-B DIMENSIONS FOR INSTALLATION OF CENTRIFUGAL FANS

型号	参数	进风口尺寸 (mm)				出风口尺寸 (mm)				底座尺寸 (mm)				
		A	B	A1	B1	A2	B2	A3	B3	L1	W1	E	F	n-d
GLD-SX-9"		410	480	480	550	275	315	345	385	580	830	520	720	4-Φ22
GLD-SX-10"		460	545	530	615	305	345	375	415	610	895	550	785	4-Φ22
GLD-SX-12"		530	620	600	690	375	395	445	465	690	970	630	860	4-Φ22
GLD-SX-15"		650	720	720	790	420	470	490	540	765	1070	705	960	4-Φ22
GLD-SX-18"		780	854	860	934	490	555	570	635	890	1270	830	1160	4-Φ22
GLD-SX-20"		870	940	950	1020	555	615	635	695	990	1350	920	1240	4-Φ22
GLD-SX-22"		950	1050	1030	1130	620	680	700	760	1050	1460	980	1350	4-Φ22
GLD-SX-25"		1120	1200	1200	1280	690	780	770	860	1270	1610	1200	1500	4-Φ22
GLD-SX-27"		1250	1350	1330	1430	777	860	857	940	1310	1760	1220	1650	4-Φ22
GLD-SX-30"		1400	1500	1480	1580	820	920	900	1000	1440	1910	1350	1800	4-Φ22

### 电机重量与H1尺寸 MOTOR WEIGHT AND H1 SIZE

电机型号	YE2-90S-4	YE2-90L-4	YE2-100L1-4	YE2-100L2-4	YE2-112M-4	YE2-132S-4	YE2-132M-4	YE2-160M-4	YE2-160L-4	YE2-180M-4	YE2-180L-4
电机功率 (KW)	1.1	1.5	2.2	3	4	5.5	7.5	11	15	18.5	22
电机重量 (KG)	17	21	27	29	39	53	67	98	118	144	168
H1(mm)	325	325	385	385	405	430	430	530	530	530	530

注：由于产品设计的需求，本公司保留修改产品的技术参数与结构的权力。修改后数据如有差异，恕不另作通知，以实物为准。  
Notes: Because of the product design demand, our company keeps the rights to rights to modify the technical parameters and structures of products, and in case of discrepancies of data after modification, please pardon us not to make additional notification, and it shall be subjected to physical objects.



**GLD-SX-M型低噪音多翼式离心风柜外型尺寸与重量**  
GLD-SX-M DIMENSIONS AND WEIGHT OF CENTRIFUGAL FAN

型号	参数	GLD SX-9"	GLD SX-10"	GLD SX-12"	GLD SX-15"	GLD SX-18"	GLD SX-20"	GLD SX-22"	GLD SX-25"	GLD SX-27"	GLD SX-30"
		外型尺寸 (mm)	L	810	860	930	1030	1160	1190	1310	1510
		W	850	915	990	1090	1284	1390	1670	1820	1970
		W+	1100	1210	1260	1380	1650	1720	2100	2240	2450
		H	580	630	700	820	960	1050	1130	1310	1590

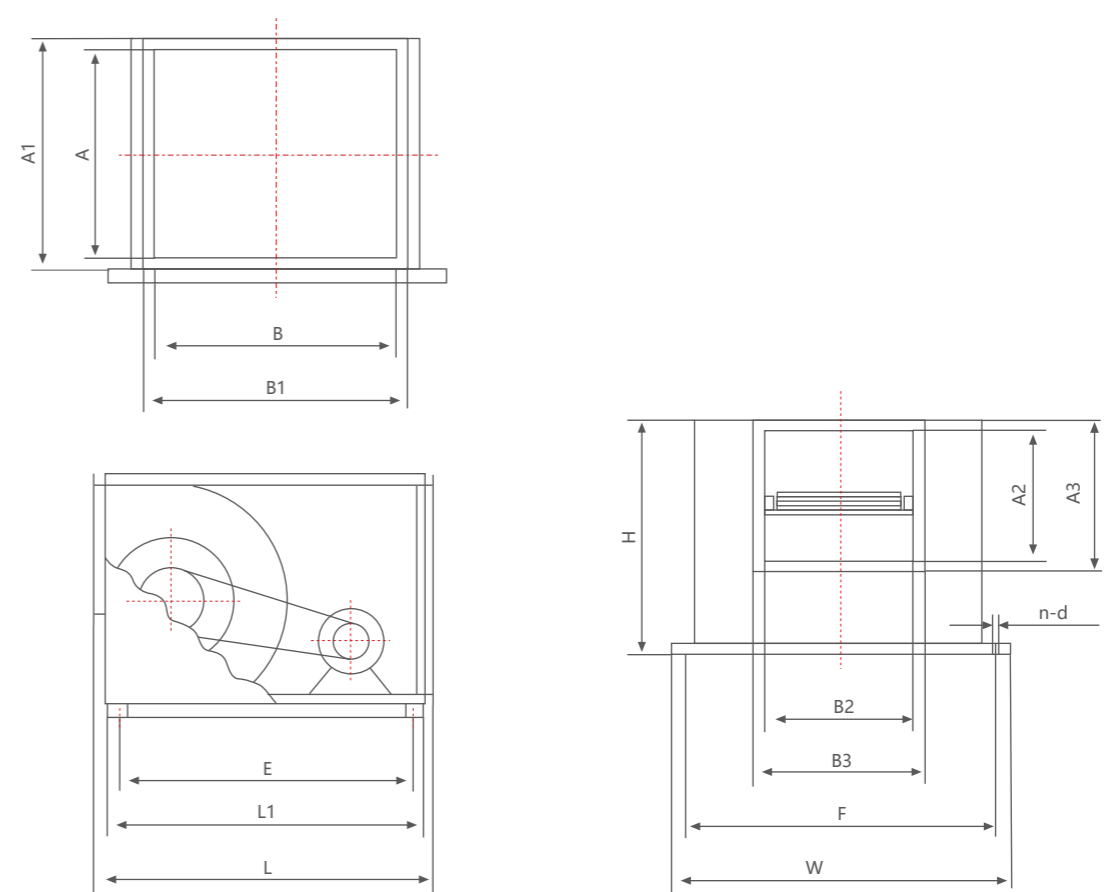
**GLD-SX-M型低噪音多翼式离心风柜安装尺寸**  
GLD-SX-M DIMENSIONS FOR INSTALLATION OF CENTRIFUGAL FANS

型号	参数	进风口尺寸 (mm)				出风口尺寸 (mm)				底座尺寸 (mm)				
		A	B	A1	B1	A2	B2	A3	B3	L1	W1	E	F	n-d
GLD-SX-9"		410	480	480	550	275	315	345	385	740	830	680	720	4-Φ22
GLD-SX-10"		460	545	530	615	305	345	375	415	790	895	730	785	4-Φ22
GLD-SX-12"		530	620	600	690	375	395	445	465	860	970	800	860	4-Φ22
GLD-SX-15"		650	720	720	790	420	470	490	540	960	1070	900	960	4-Φ22
GLD-SX-18"		780	854	860	934	490	555	570	635	1090	1270	1030	1160	4-Φ22
GLD-SX-20"		870	940	950	1020	555	615	635	695	1150	1350	1045	1240	4-Φ22
GLD-SX-22"		950	1050	1030	1130	620	680	700	760	1240	1460	1170	1350	4-Φ22
GLD-SX-25"		1120	1200	1200	1280	690	780	770	860	1440	1610	1370	1500	4-Φ22
GLD-SX-27"		1250	1350	1330	1430	777	860	857	940	1490	1760	1400	1650	4-Φ22
GLD-SX-30"		1400	1500	1480	1580	820	920	900	1000	1540	1910	1450	1800	4-Φ22

**电机重量与H1尺寸**  
MOTOR WEIGHT AND H1 SIZE

电机功率 (KW)	1.1	1.5	2.2	3	4	5.5	7.5	11	15	18.5	22
电机重量 (KG)	17	21	27	29	39	53	67	98	118	144	168
H1(mm)	325	325	385	385	405	430	430	530	530	530	530

注：由于产品设计的需求，本公司保留修改产品的技术参数与结构的权力。修改后数据如有差异，恕不另作通知，以实物为准。  
Notes: Because of the product design demand, our company keeps the rights to rights to modify the technical parameters and structures of products, and in case of discrepancies of data after modification, please pardon us not to make additional notification, and it shall be subjected to physical objects.



**GLD-SX 内置D型低噪音多翼式离心风柜外型尺寸与重量**  
GLD-SX-D DIMENSIONS AND WEIGHT OF CENTRIFUGAL FAN

型号	参数	GLD SX-9"	GLD SX-10"	GLD SX-12"	GLD SX-15"	GLD SX-18"	GLD SX-20"	GLD SX-22"	GLD SX-25"	GLD SX-27"	GLD SX-30"
		外型尺寸 (mm)	L	960	1010	1060	1210	1310	1410	1460	1670
	W	830	895	970	1070	1265	1350	1460	1610	1760	1910
	H	530	580	650	770	910	1000	1080	1260	1390	1540

**GLD-SX 内置D型低噪音多翼式离心风柜安装尺寸**  
GLD-SX-D DIMENSIONS FOR INSTALLATION OF CENTRIFUGAL FANS

型号	参数	进风口尺寸 (mm)				出风口尺寸 (mm)				底座尺寸 (mm)				
		A	B	A1	B1	A2	B2	A3	B3	L1	W	E	F	n-d
GLD-SX-9"		410	480	480	550	275	315	345	385	840	830	780	720	4-Φ22
GLD-SX-10"		460	545	530	615	305	345	375	415	890	895	830	785	4-Φ22
GLD-SX-12"		530	620	600	690	375	395	445	465	940	970	880	860	4-Φ22
GLD-SX-15"		650	720	720	790	420	470	490	540	1090	1070	1030	960	4-Φ22
GLD-SX-18"		780	854	860	934	490	555	570	635	1190	1270	1130	1160	4-Φ22
GLD-SX-20"		870	940	950	1020	555	615	635	695	1290	1350	1220	1240	4-Φ22
GLD-SX-22"		950	1050	1030	1130	620	680	700	760	1340	1460	1270	1350	4-Φ22
GLD-SX-25"		1120	1200	1200	1280	690	780	770	860	1550	1610	1480	1500	4-Φ22
GLD-SX-27"		1250	1350	1330	1430	777	860	857	940	1670	1760	1580	1650	4-Φ22
GLD-SX-30"		1400	1500	1480	1580	820	920	900	1000	1790	1910	1700	1800	4-Φ22

注：由于产品设计的需求，本公司保留修改产品的技术参数与结构的权力。修改后数据如有差异，恕不另作通知，以实物为准。  
Notes: Because of the product design demand, our company keeps the rights to rights to modify the technical parameters and structures of products, and in case of discrepancies of data after modification, please pardon us not to make additional notification, and it shall be subjected to physical objects.