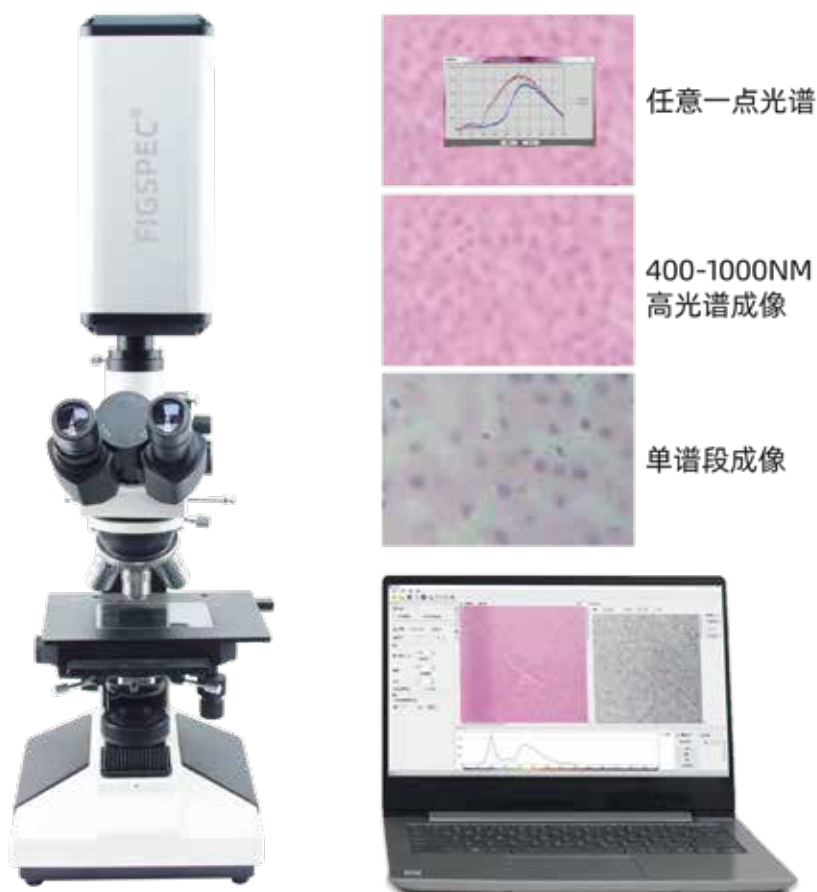


显微高光谱成像系统

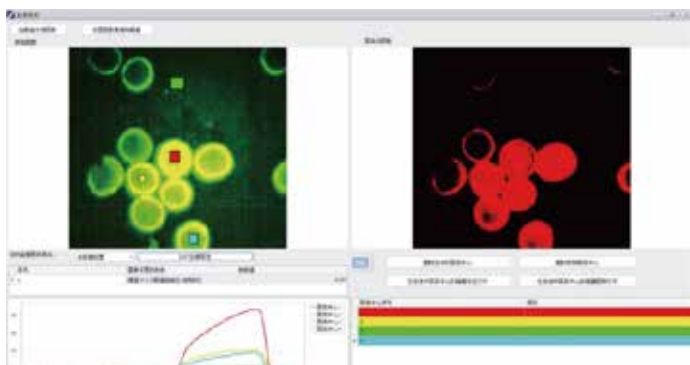


- 将显微镜与成像高光谱相机两者优点结合，可随时对显微图像进行高光谱数据采集。
- 可对现有的生物显微镜、荧光显微镜、体视显微镜、金相显微镜等进行改造，方便地把普通显微镜改造为高光谱显微镜。
- 客户可以根据需求定制显微镜型号。
- FigSpec®系列成像高光谱相机在内部集成了视觉相机和高光谱相机，可以使用视觉相机快速预览采样图像，确定图像符合要求后再进行高光谱图像数据采集。

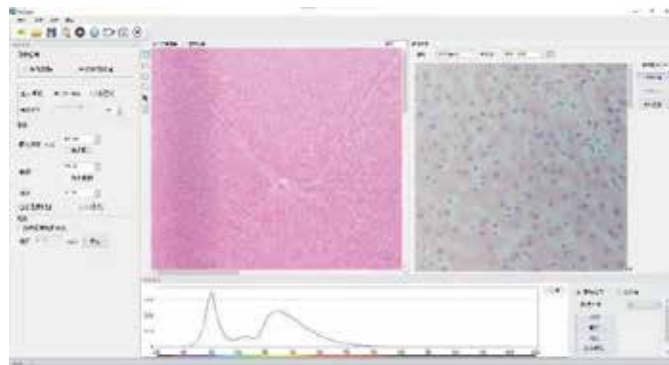
系统组成

成像高光谱相机（可选择FS-20/22/23）*1，镜头*1，显微镜（可指定任意厂家型号）*1，PC应用软件*1

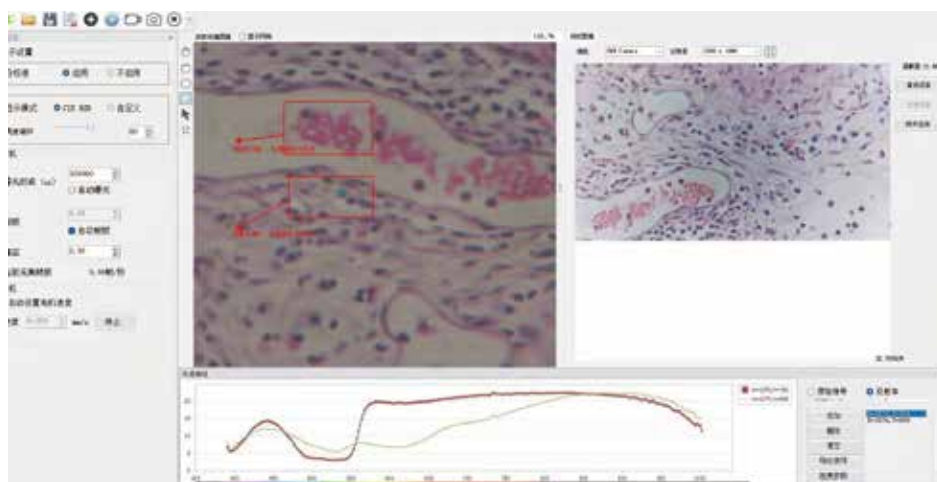
应用实例



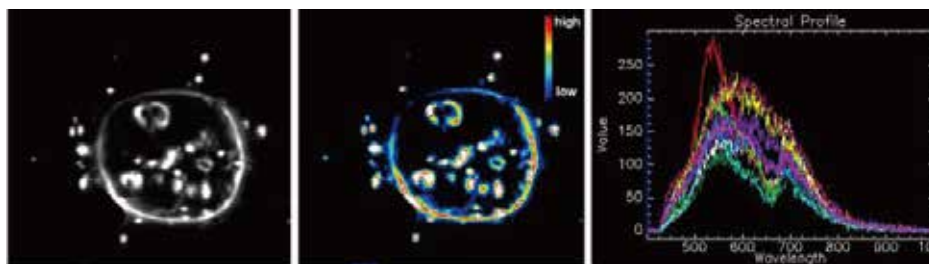
△基于显微高光谱技术的植物细胞光谱特征差异



△基于显微高光谱技术的人体病变细胞光谱特征分析



△基于显微高光谱技术的血红细胞光谱特征分析



△基于显微高光谱技术的不同污染程度藻类样本光谱分析