

CAN 通讯常见错误

1. 在使用 CAN 设备进行数据通讯时，有时候参数配置不当可能会导致通讯的失败，如下图所示，出现通信错误的原因是两个设备的波特率配置不一致导致。

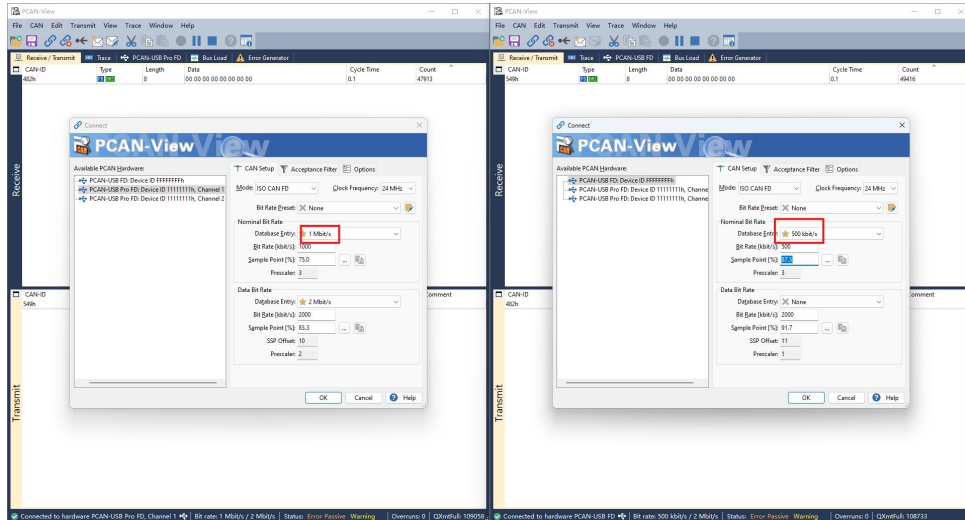


图 1

2. 有时候在配置参数的时候，不能只关注波特率速度配置一致就以为可以通信，比如如图 2 所示，当硬件设备连接的通道与软件设置的通道不一致时，也会导致数据的传输失败。

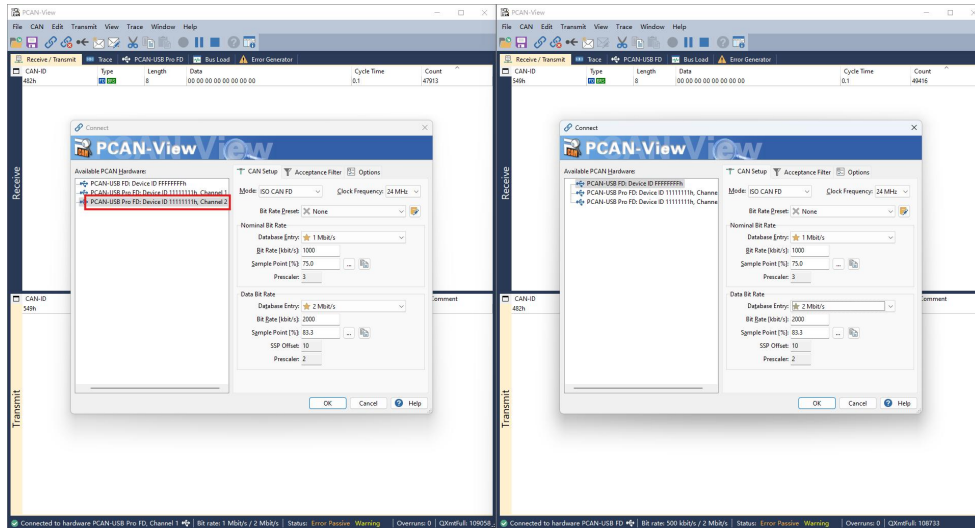


图 2

3. 还有一个参数容易忽略配置，从而发生错误的地方，就是 Sample Point，当两个设备选取了不恰当的 Sample Point 时，很可能会导致错误，如图 3 所示，两个设备的 Sample Point 分别选取了 95.8%、75.0%，从而导致了传输错误，一般来说，两个设备的 Sample Point 要选取一致，而且并不是每组 Sample Point 都可以通信，所以在通信有错误时，可以多试几组。

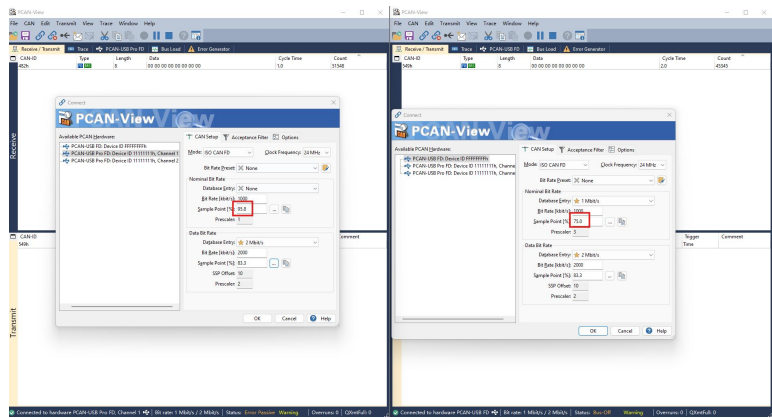


图 3