

MDV38+2MDV32系列
整体式静力压桩机多路阀

公司简介

湖南鸿辉科技有限公司是集液压元件研发生产、电液系统集成配套和智能装备设计制造为一体的高新技术企业。公司前身是成立于1999年的深圳市夏普利实业有限公司。2008年9月，为适应企业的快速发展和战略客户的配套需求，公司投资4500万在湖南长沙经济技术开发区建立了新的生产基地，并注册成立了湖南鸿辉科技有限公司。

公司专业开发生产液压多路阀、液压油缸等液压元件，功能阀组、液压系统等电液系统集成产品，并研发制造机电液高度集成的智能化主机装备和工业生产线，长期服务于国内外工程机械、环卫机械、石油机械、港口机械、海工机械、矿山机械、军工等多个行业，是机电液系统应用场景解决方案服务商。

公司具有较强的液压元件研发能力，开发生产整体式、片式、负载敏感型、专用阀等类型的液压多路阀产品，包含开芯（Open Center）、闭芯（Close Center）、流量共享（Load-independent flow sharing）等系统原理并形成了多项独家专利成果。产品主要应用于工程机械、工程车辆等行业设备。

关于选型

此文件显示的是最常见配置的产品。

在具体产品选型，或有更多详细信息需求时，请通过电话0731-84870088，或者电子邮件sales@hydfly.com.cn，直接联系我司销售部门或负责所在区域的销售网络。

注意！

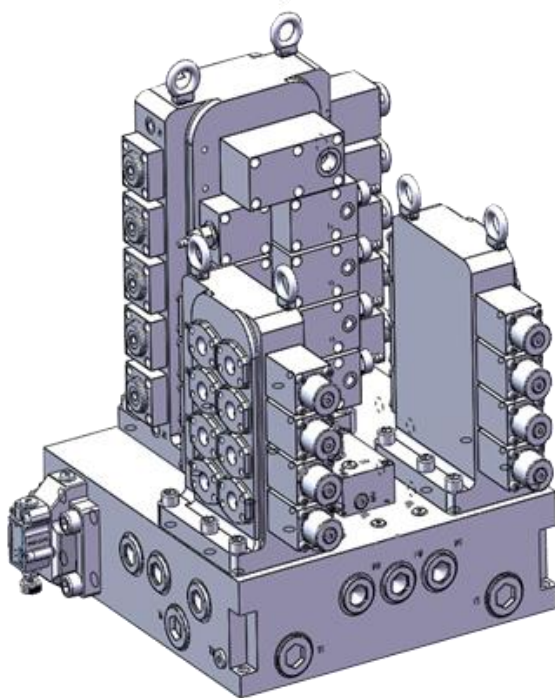
此文件夹中显示的技术规格、图纸和说明是指印刷时的标准产品。

鸿辉科技以产品的持续改进为导向，保留随时更改的权利，恕不另行通知。

制造商不对因产品使用不当而导致的财产损失或人员损害负责。

2023年03月

• 一般特征	• • • • • • • • • • • • • • • •	第3页
• 三定量泵合流型	• • • • • • • • • • • • • • • •	第4页
• 技术参数	• • • • • • • • • • • • • • • •	第4页
• 外形结构	• • • • • • • • • • • • • • • •	第6页
• 系统原理	• • • • • • • • • • • • • • • •	第7页
• 双定量泵合流型	• • • • • • • • • • • • • • • •	第8页
• 技术参数	• • • • • • • • • • • • • • • •	第8页
• 外形结构	• • • • • • • • • • • • • • • •	第10页
• 系统原理	• • • • • • • • • • • • • • • •	第11页
• 双变量泵合流型	• • • • • • • • • • • • • • • •	第12页
• 技术参数	• • • • • • • • • • • • • • • •	第12页
• 外形结构	• • • • • • • • • • • • • • • •	第14页
• 系统原理	• • • • • • • • • • • • • • • •	第15页



➤ **技术参数:**

1. 额定流量: 600 (DN38) / 450 (DN32) L/min
2. 最高工作压力: 350bar

➤ **产品特点:**

1. 开芯系统, 开关换向;
2. 桩机多路阀是一种专用于压桩机上的集成多路阀, 它由油路板阀组、压桩多路阀、支腿多路阀、行走多路阀四部分;
3. 集成式多路阀组体积更小, 更加紧凑, 重量更轻, 占用空间小, 成本低; 减少了因为连接进回油管路而造成的压力损失; 各多路阀采用铸造式阀体, 避免了片式多路阀片间渗漏问题, 也承受更高工作压力。

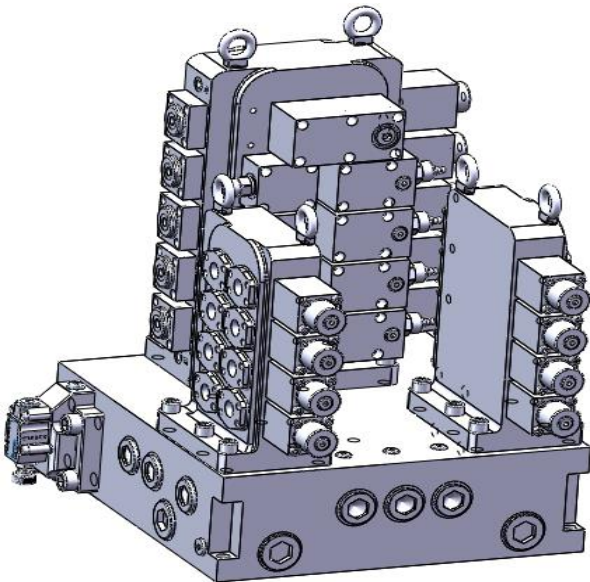
➤ **控制方式:**

液控。

➤ **应用行业:**

为静力压桩机专门定制化开发。

技术参数



压桩多路阀技术参数		
操纵联数量		5
公称通径（mm）		38
工作流量（L/min）	额定	600
工作压力（bar）	最高	350
许用背压（bar）		≤30
阀芯行程（mm）		14
标准油口	X1, X2, M	G1/4
	A口,B口	SAE 1 1/4 6000PSI
油液体		矿物油
油液粘度 mm²/s	最佳工作范围	15 ~ 75
	最小	12
	最大	400
油液污染度		ISO 4406-18/15
油液温度范围 °C		-20 ~ 100
环境温度范围 °C		-20 ~ 50

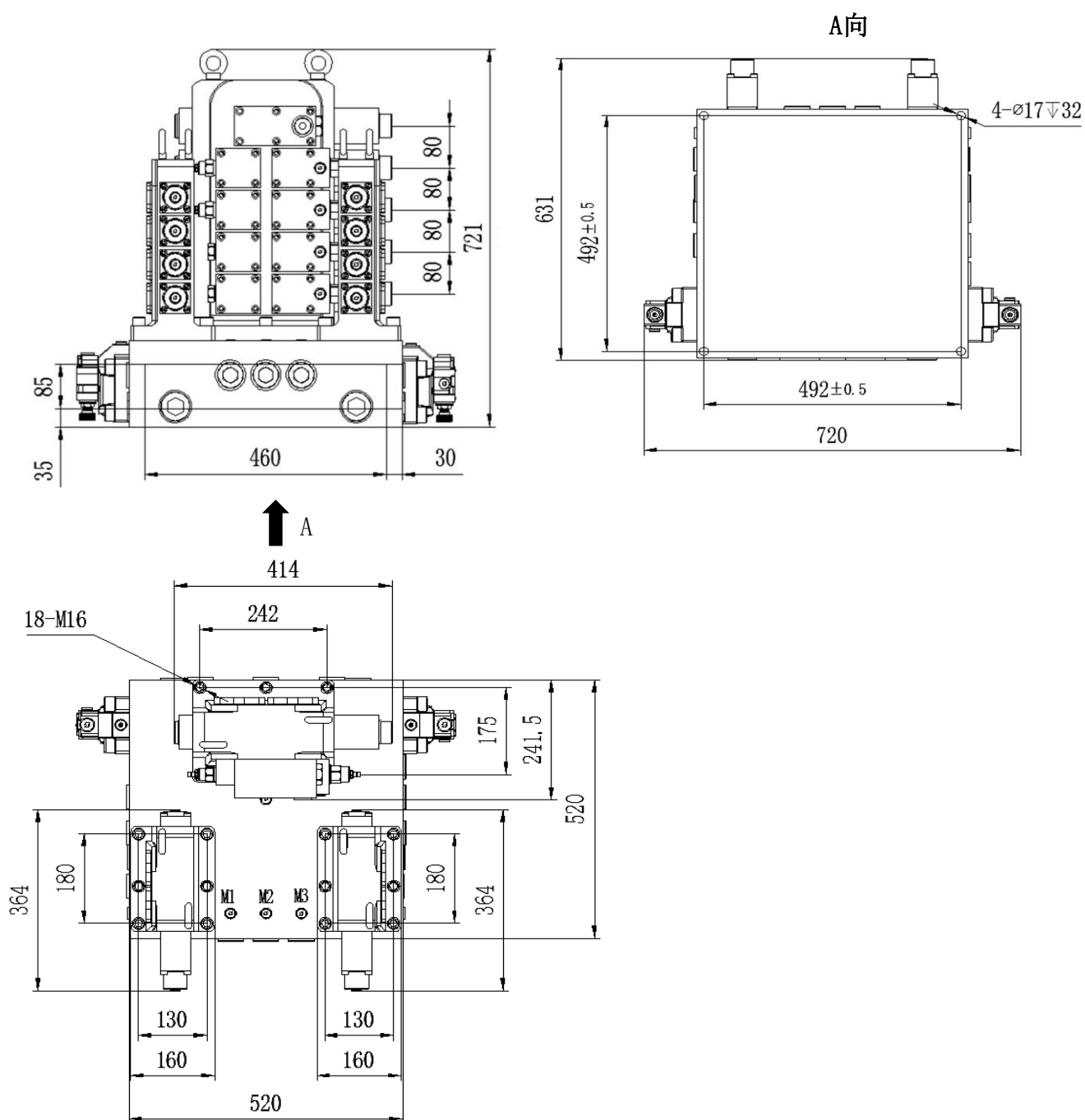
本目录中显示的数据和图表是在40℃的温度下使用粘度为46 mm2/s的矿物油测得的。

技术参数

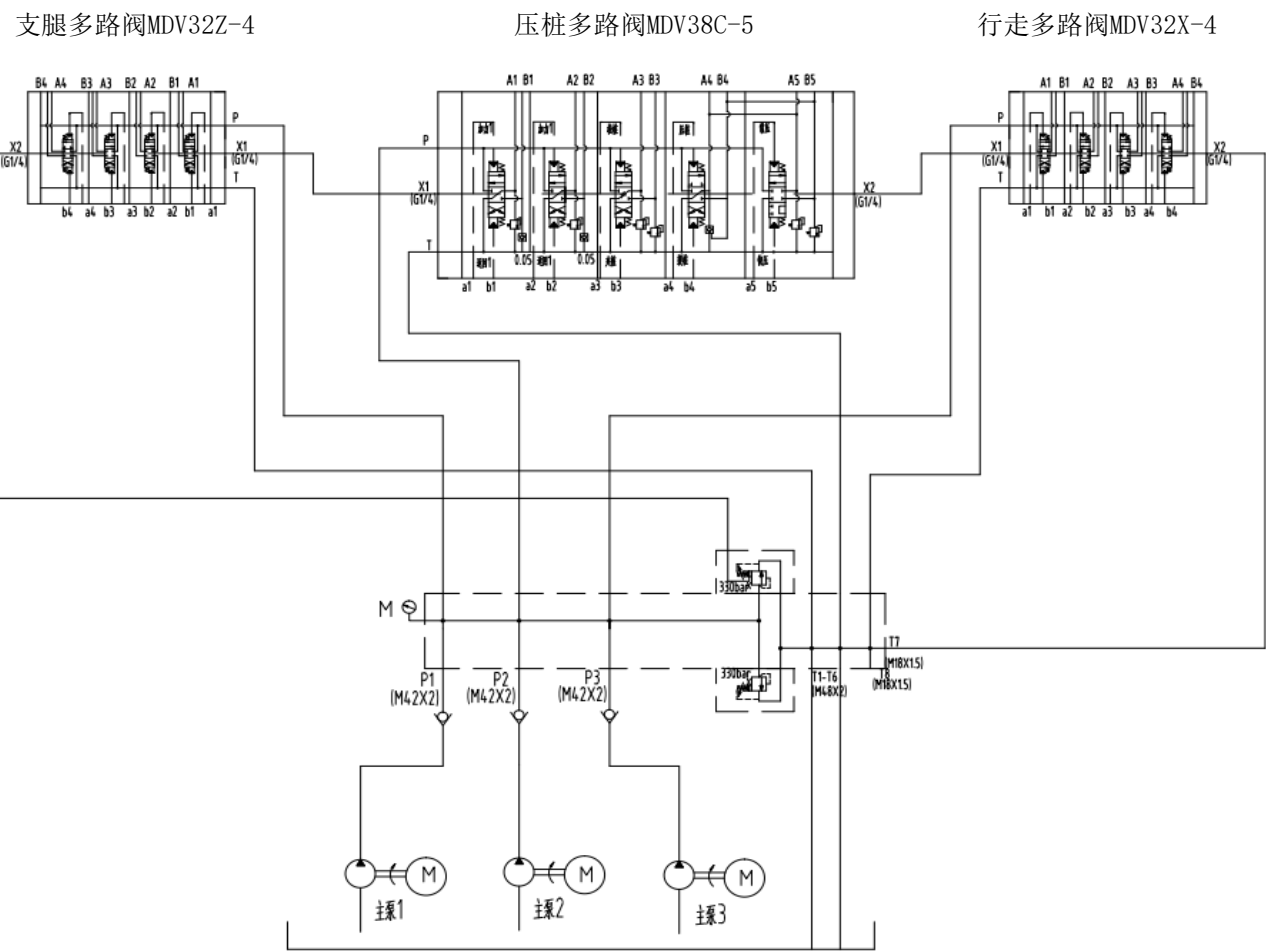
支腿多路阀、行走多路阀技术参数		
操纵联数量		4
公称通径 (mm)		32
工作流量 (L/min)	额定	450
工作压力 (bar)	最高	350
许用背压 (bar)		≤30
阀芯行程 (mm)		13
标准油口	X1,X2,M	G1/4
	A口,B口	SAE 1 3000PSI
油液体		矿物油
油液粘度 mm ² /s	最佳工作范围	15 ~ 75
	最小	12
	最大	400
油液污染度		ISO 4406-18/15
油液温度范围 °C		-20 ~ 100
环境温度范围 °C		-20 ~ 50

本目录中显示的数据和图表是在40℃的温度下使用粘度为46 mm²/s的矿物油测得的。

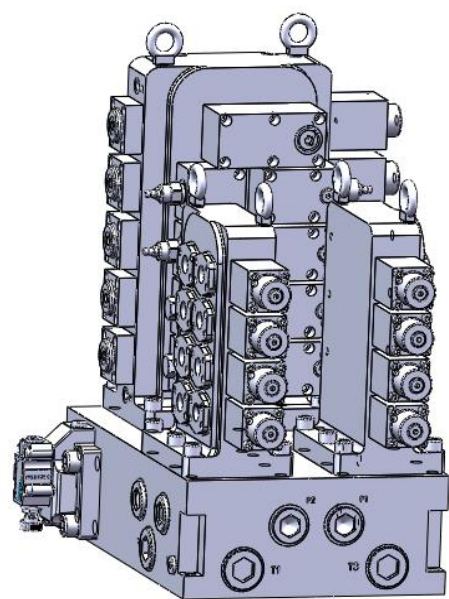
外形结构



系统原理



技术参数



压桩多路阀技术参数		
操纵联数量		5
公称通径（mm）		38
工作流量（L/min）	额定	600
工作压力（bar）	最高	350
许用背压（bar）		≤30
阀芯行程（mm）		14
标准油口	X1, X2, M	G1/4
	A口,B口	SAE 1 1/4 6000PSI
油液体		矿物油
油液粘度 mm²/s	最佳工作范围	15 ~ 75
	最小	12
	最大	400
油液污染度		ISO 4406-18/15
油液温度范围 °C		-20 ~ 100
环境温度范围 °C		-20 ~ 50

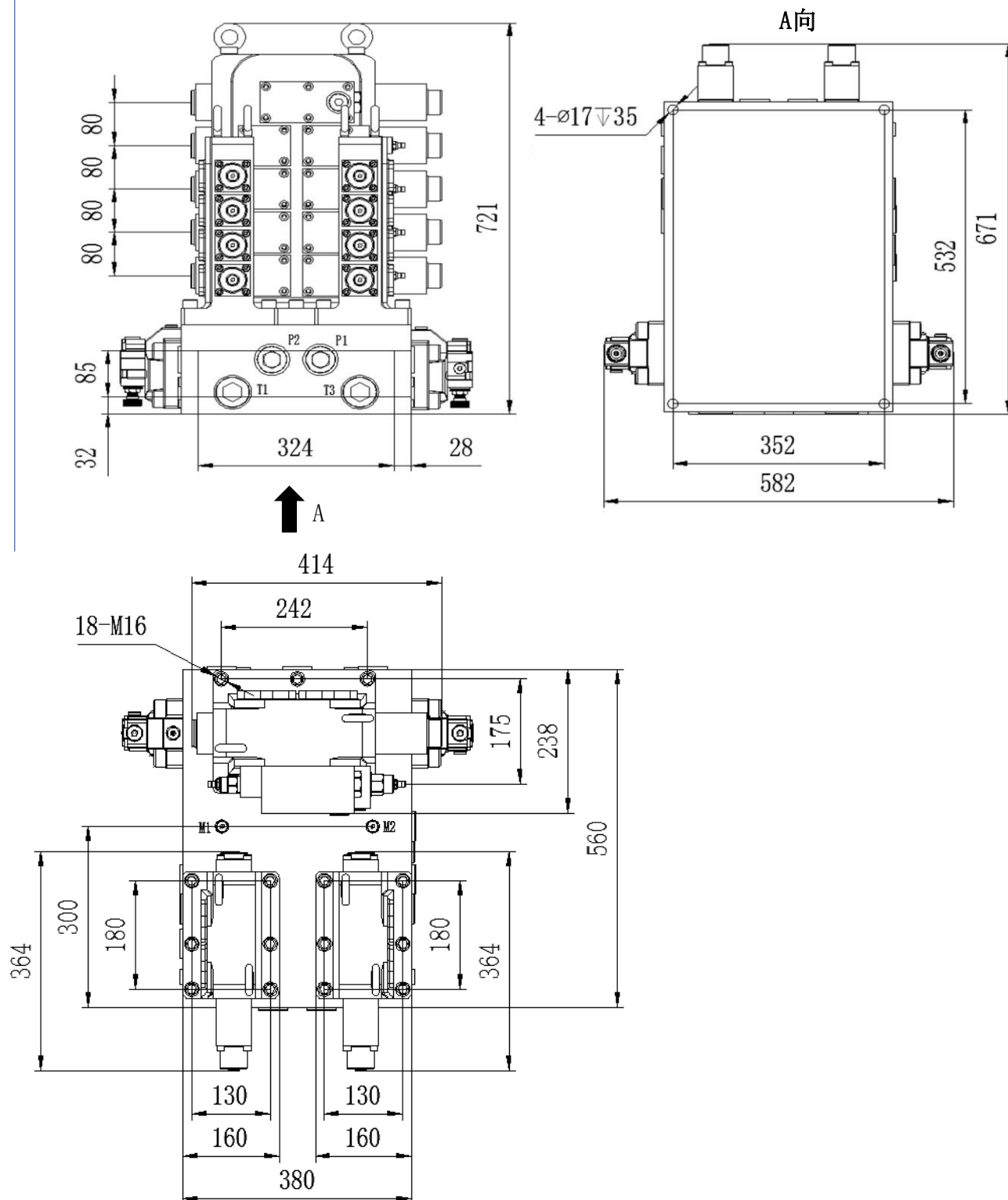
本目录中显示的数据和图表是在40℃的温度下使用粘度为46 mm2/s的矿物油测得的。

技术参数

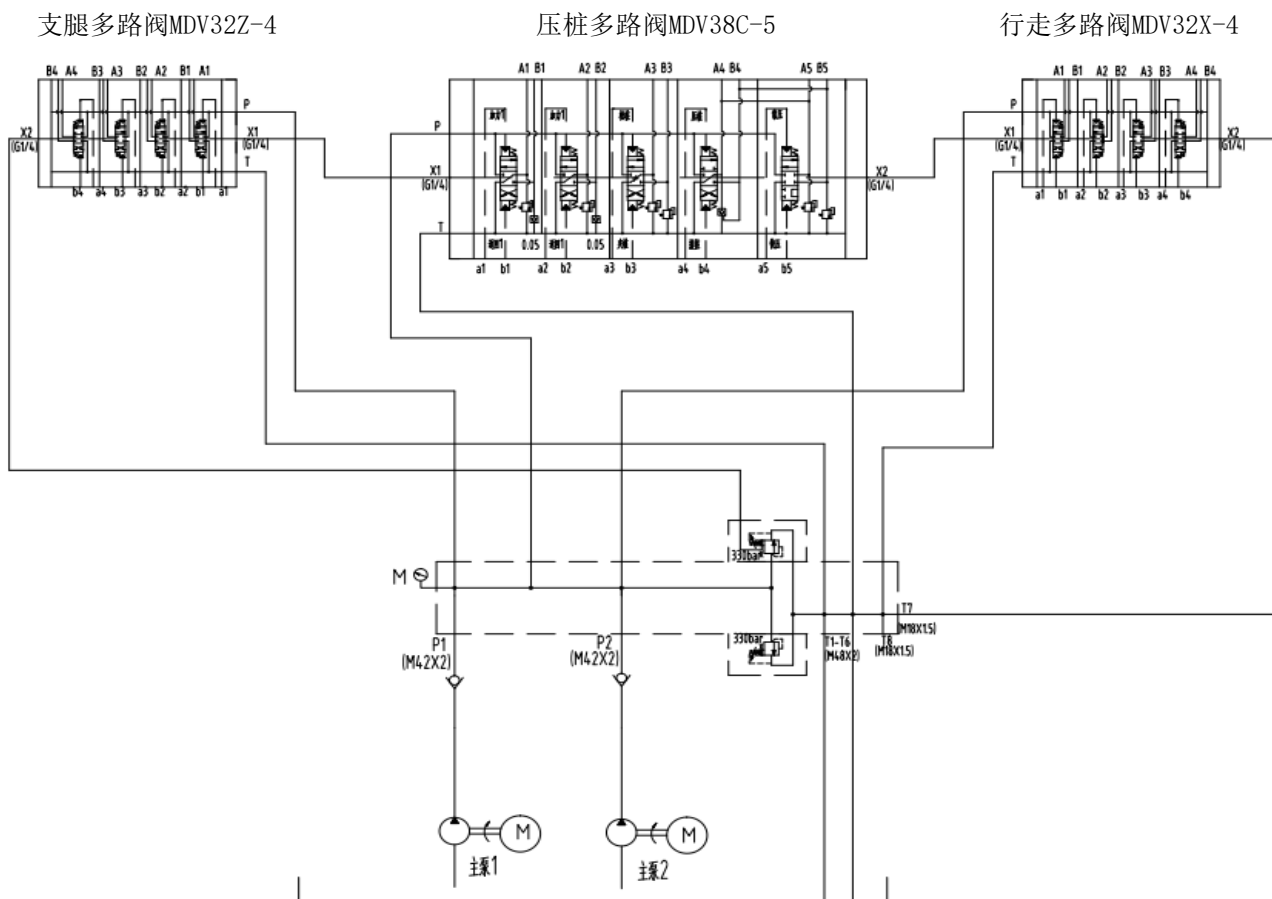
支腿多路阀、行走多路阀技术参数		
操纵联数量		4
公称通径 (mm)		32
工作流量 (L/min)	额定	450
工作压力 (bar)	最高	350
许用背压 (bar)		≤30
阀芯行程 (mm)		14
标准油口	X1,X2,M	G1/4
	A口,B口	SAE 1 3000PSI
油液体		矿物油
油液粘度 mm ² /s	最佳工作范围	15 ~ 75
	最小	12
	最大	400
油液污染度		ISO 4406-18/15
油液温度范围 °C		-20 ~ 100
环境温度范围 °C		-20 ~ 50

本目录中显示的数据和图表是在40℃的温度下使用粘度为46 mm²/s的矿物油测得的。

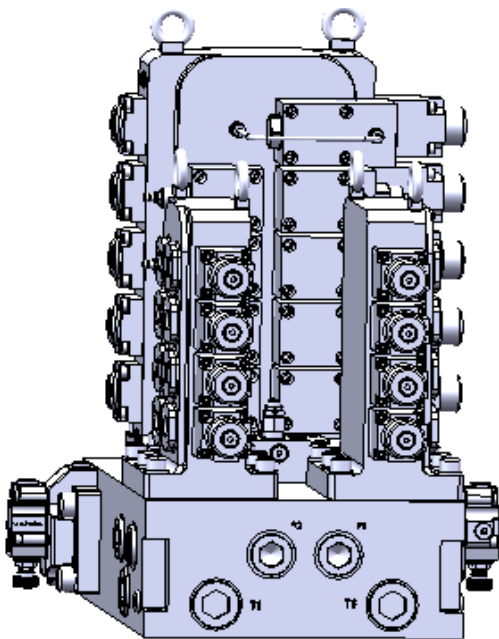
外形结构



系统原理



技术参数



压桩多路阀技术参数		
操纵联数量		5
公称通径（mm）		38
工作流量（L/min）	额定	600
工作压力（bar）	最高	350
许用背压（bar）		≤30
阀芯行程（mm）		14
标准油口	X1, X2, M	G1/4
	A口,B口	SAE 1 1/4 6000PSI
油液体		矿物油
油液粘度 mm²/s	最佳工作范围	15 ~ 75
	最小	12
	最大	400
油液污染度		ISO 4406-18/15
油液温度范围 °C		-20 ~ 100
环境温度范围 °C		-20 ~ 50

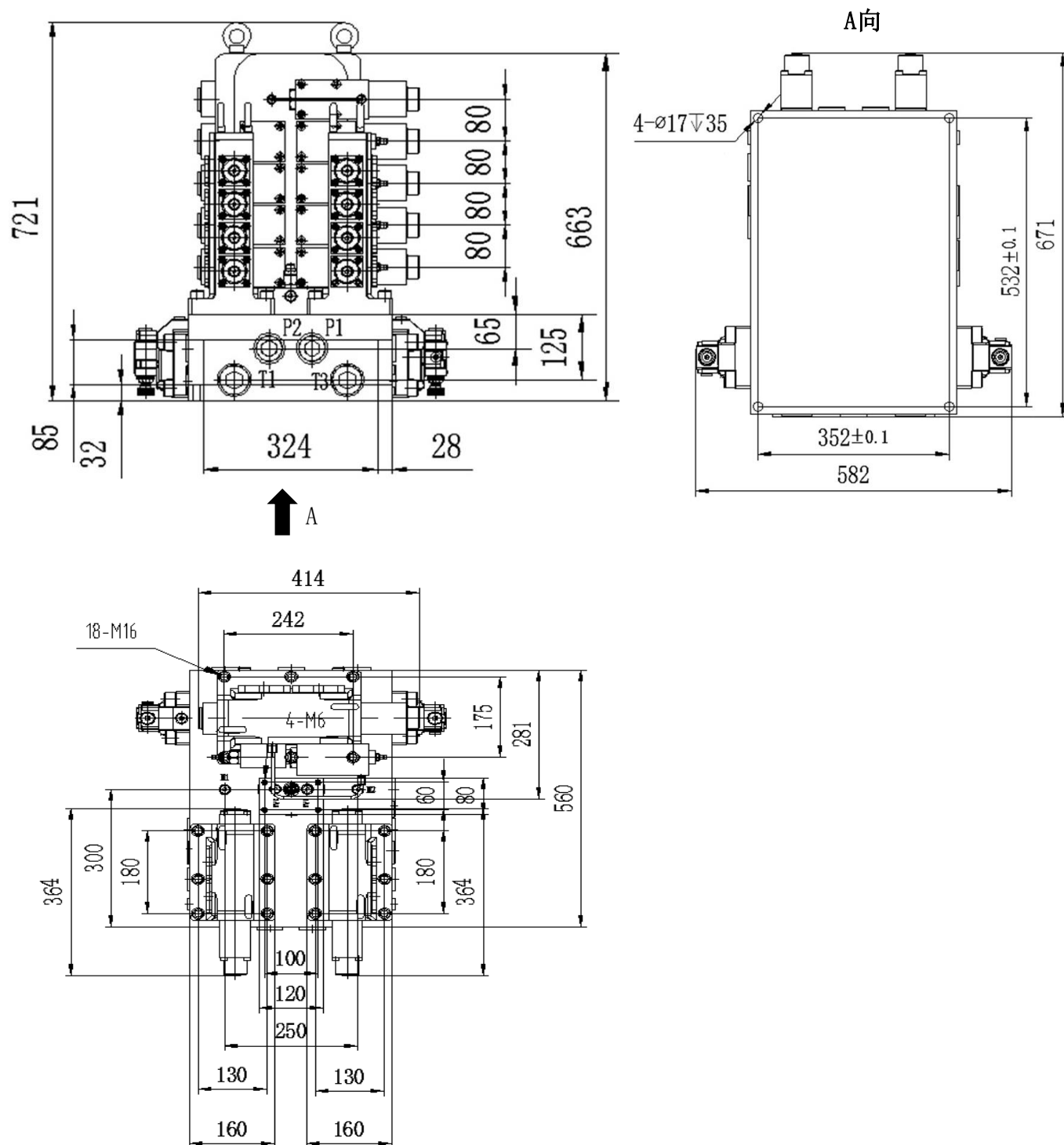
本目录中显示的数据和图表是在40℃的温度下使用粘度为46 mm2/s的矿物油测得的。

技术参数

支腿多路阀、行走多路阀技术参数		
操纵联数量		4
公称通径 (mm)		32
工作流量 (L/min)	额定	450
工作压力 (bar)	最高	350
许用背压 (bar)		≤30
阀芯行程 (mm)		14
标准油口	X1,X2,M	G1/4
	A口,B口	SAE 1 3000PSI
油液体		矿物油
油液粘度 mm ² /s	最佳工作范围	15 ~ 75
	最小	12
	最大	400
油液污染度		ISO 4406-18/15
油液温度范围 °C		-20 ~ 100
环境温度范围 °C		-20 ~ 50

本目录中显示的数据和图表是在40℃的温度下使用粘度为46 mm²/s的矿物油测得的。

外形结构

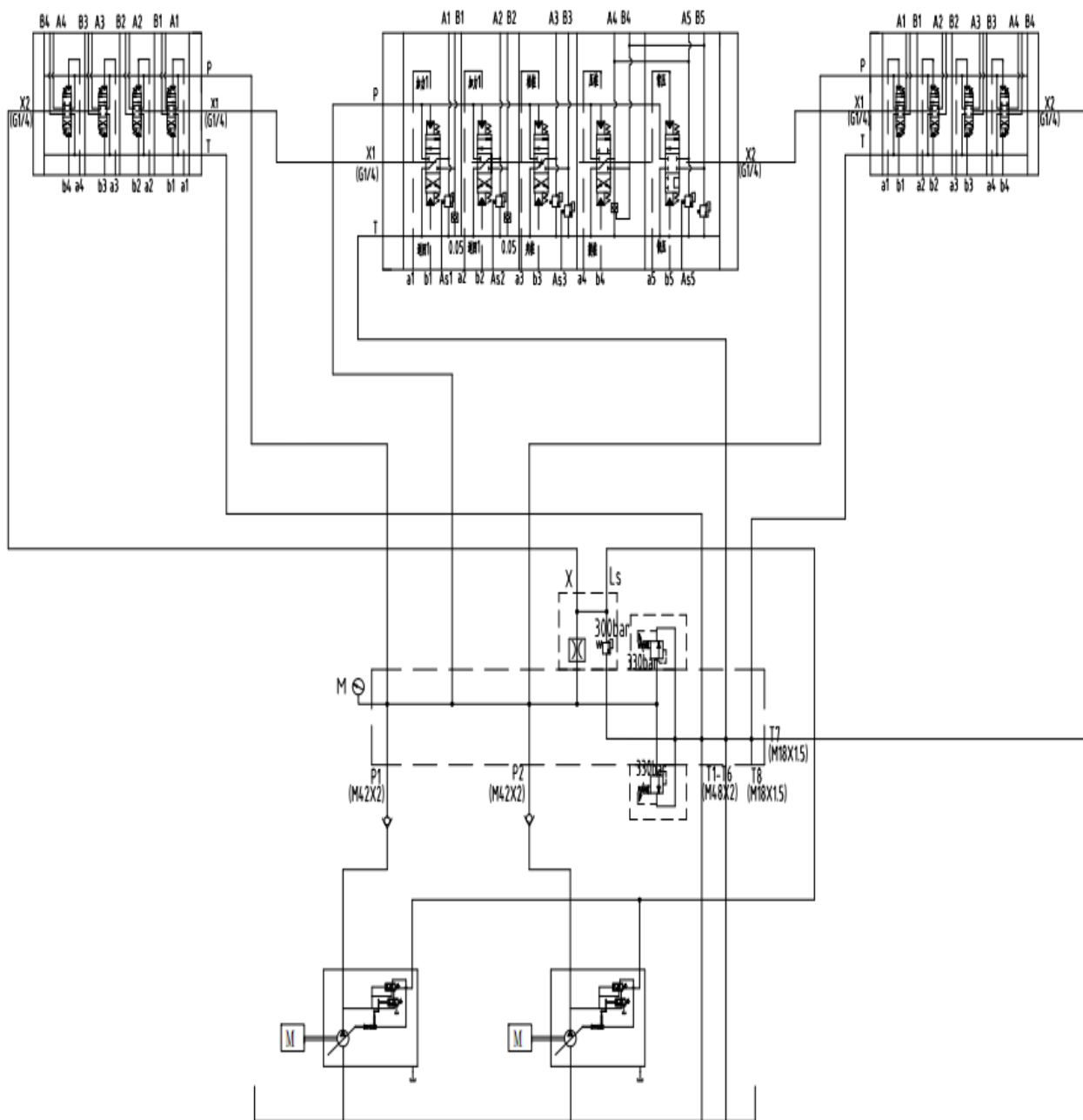


系统原理

支腿多路阀MDV32Z-4

压桩多路阀MDV38C-5

行走多路阀MDV32X-4



鸿辉科技持续于创新性应用技术研究，
追求卓越的机电液系统解决方案，
为广大用户创造更有竞争力的产品价值

Innovation is the soul of an enterprise and
the guarantee of its sustainable development



Add: 湖南省长沙经济技术开发区星螺路1号
No.1,Xingluo Road,Changsha Economic & Technology
Development Zone,Changsha City,Hunan Province,China
Tel: +86-731-84870088
E-Mail: sales@hydfly.com.cn
Web: www.hydfly.com.cn