

PHARMAPACK

易码标识系列



EC-Pack Profile

易达企业简介



公司发展历程

- 2004 年 易达亚洲有限公司在香港成立，并致力于为客户提供高性能、高性价比的标识设备产品。同年进入内地市场，并在广州经济技术开发区成立易达（广州）包装设备有限公司，设立总部工厂。
- 2006 年 第一台 EC-JET 小字符喷码机投入市场使用，同年 3 月首次参加 SINO-PACK（国际机械包装展）。
- 2007 年 第一台 EC-JET 微字符喷码机和第一台 EC-JET 颜料墨小字符喷码机投入市场使用。
- 2009 年 研发生产全球首台双色防伪小字符喷码机，第 1000 台喷码机投入市场使用。
- 2010 年 首台双色防伪小字符喷码机交付客户使用，成功参加印度尼西亚 ALL-PACK 展览会。
- 2010 年 喷码机年销量突破 1000 台。
- 2011 年 研发生产全球首台可独立工作的双喷头喷码机以及双喷嘴喷码机并交付客户使用，同年参加德国 INTERPACK 展览会。
- 2011 年 参与起草制定《小字符喷码机》国家标准。
- 2012 年 易达成为广州珐玛珈智能设备有限公司的全资子公司。
- 2013 年 研发生产 DOD 大字符喷码机。

公司品牌及产品

广州易达包装设备有限公司专注于标识设备的研发和制造。“EC-JET”产品包括小字符喷码机、大字符喷码机、激光喷码机、热转移打印机及相关工业打印耗材，广泛应用于医药、食品、化妆品等各行各业。

公司资质和影响

作为中国喷码标识设备的领先企业，以第一起草人的身份主导制定《连续式喷码机 - 执行号：GB/T29017-2012》国家标准。公司是国家认定的高新技术产业，并获得国家首批创新基金奖，拥有多项专利技术和科研成果。成功发明全球首台双色防伪小字符喷码机，开创了喷码机技术的革新性应用。

质量保证和服务体系

易码产品通过 CE 认证，符合 FDA、ROSH 等要求。我们服务体系完善，积极倡导 360 度的服务理念，以 7/24（7 天 24 小时）为标准向客户提供完整的售前咨询、安装调试、培训指导、电话回访、网络支持、现场服务。

营销和服务网络

易码以广州为核心，依托国内 30 多个城市为基点构建完善的营销和服务网络；我们积极拓展海外市场。营销服务合作伙伴遍及 20 多个国家，以此为全球客户提供高品质的综合服务。数以万计的“EC-JET”产品为各行各业广泛使用。我们的客户包括 P&G、LG、SAMSUNG、格力、新希望、舒适、北京同仁堂等知名企业。

未来展望

易码作为全球标识设备行业的领先企业，积极整合资源，持续拓宽产品系列，加速企业发展，公司将一如既往，秉承“改变源自创新”的经营理念，继续为业界提供高性价比的标识设备，成为标识设备行业的领导者。

卓越的易码 睿智的选择

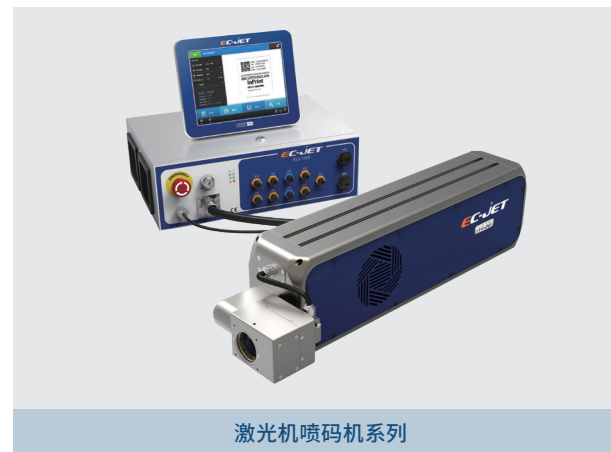
六大产品系列：



小字符喷码机系列



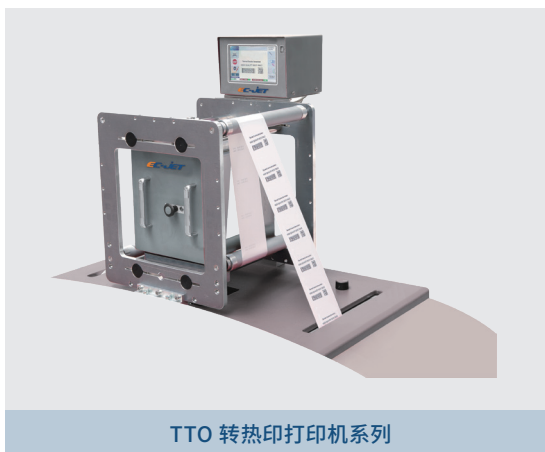
DOD 大字符喷码机系列



激光机喷码机系列



高解析喷码机系列



TTO 转热印打印机系列



耗材系列

小字符喷码机系列

EC-JET920

双色防伪小字符喷码机



11285 COLOR JET
11286 COLOR JET

全球首创

世界第一台双色防伪小字符喷码机



- 支持任意双色喷印（白色颜料除外）
- 支持多种组合方式双色防伪喷印，可通过验证程序识别假冒窜货
- 适用于除白色颜料墨水外的所有墨水

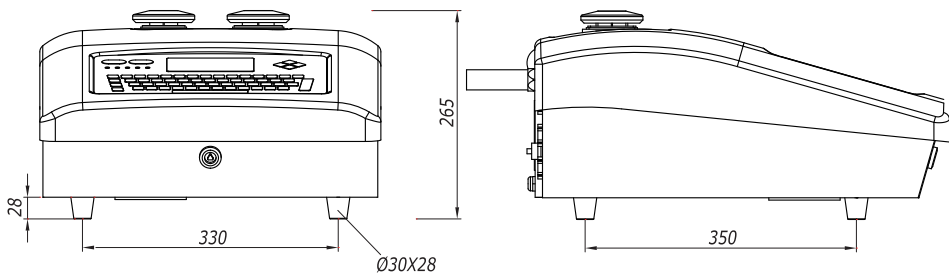
详细参数

| | |
|--------------|-----------------------|
| 喷头种类 | MIDI (60u) |
| 字符高度范围 | 最多 34 点 |
| 可喷印行数 | 1~4 行 |
| 最大资料长度※ | 1055 个 |
| 单行最大速度※ | 6.25m/s |
| 每秒最多喷印字符数※ | 2286 个 |
| 机箱大小 (LxWxH) | 486mm x 354mm x 865mm |
| 喷头尺寸 | 60mm x 60mm x 170mm |
| 重量 | 40kg |

※以 7 x 5 点英文字符计

EC-JET300

小字符喷码机

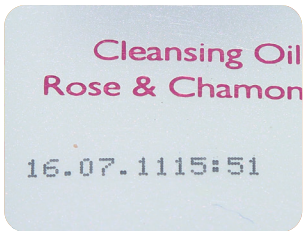
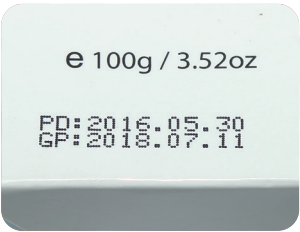
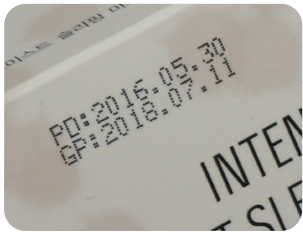


适用于除白色颜料墨水外的所有墨水

| 型号 | EC320N | EC320H | EC330N | EC330H | EC340N | EC340H |
|----|---------|---------|---------|---------|---------|---------|
| 说明 | 两行 - 标准 | 两行 - 高速 | 三行 - 标准 | 三行 - 高速 | 四行 - 标准 | 四行 - 高速 |

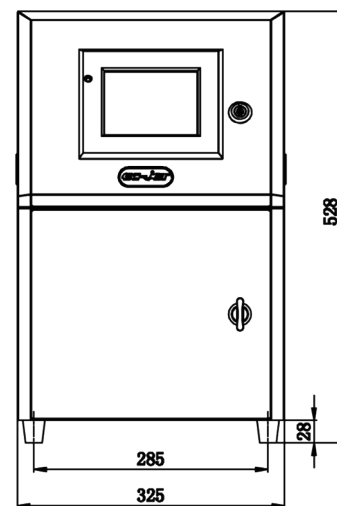
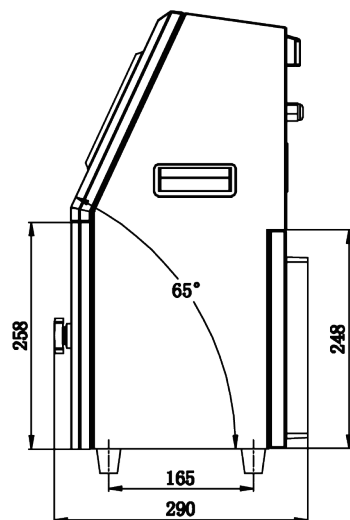
| 详细参数 | |
|--------------|------------------------|
| 喷头种类 | MIDI 型 (可选 50u、60u、70) |
| 字符高度范围 | 最多 34 点 |
| 可喷印行数 | 1~4 行 |
| 最大资料长度※ | 1055 个 |
| 单行最大速度※ | 6m/s |
| 每秒最多喷印字符数※ | 2286 个 |
| 机箱大小 (LxWxH) | 545mm x 447mm x 265mm |
| 喷头尺寸 | φ42mm x 188mm |
| 重量 | 23kg |

※以 7 x 5 点英文字符计



EC-JET1000

小字符喷码机



“USB 接口数据线”



“触摸屏操作系统”

适用于除白色颜料墨水外的所有墨水



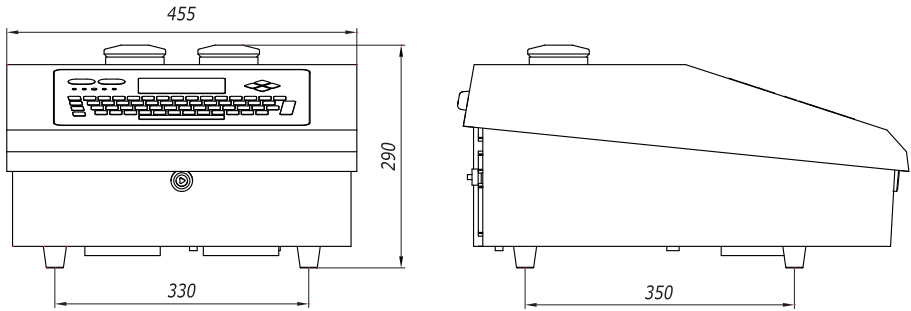
详细参数

| | |
|--------------|-----------------------|
| 喷头种类 | MIDI 型 (60u) |
| 字符高度范围 | 最多 24 点 |
| 可喷印行数 | 1~3 行 |
| 最大资料长度※ | 2048 个 |
| 单行最大速度※ | 2m/s |
| 每秒最多喷印字符数※ | 1482 个 |
| 机箱大小 (LxWxH) | 290mm x 325mm x 528mm |
| 喷头尺寸 | φ42mm x 170.1mm |
| 重量 | 18.3kg |

※以 7 x 5 点英文字符计

EC-JET400

颜料墨小字符喷码



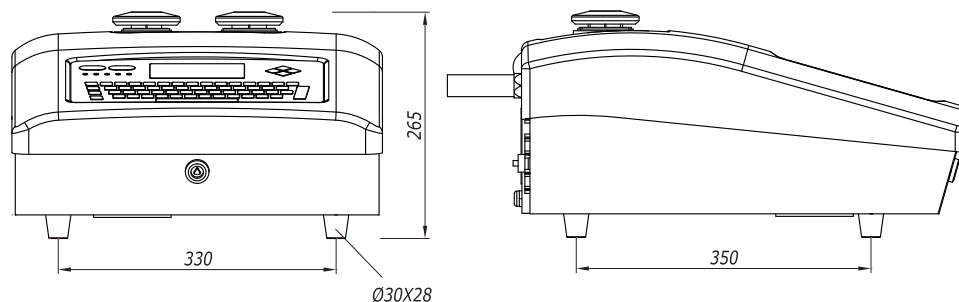
- 使用智能搅拌系统，保持颜料墨水保持均匀稳定的悬浮系统，减少沉淀机率
- 可选内置喷码计米专用软件



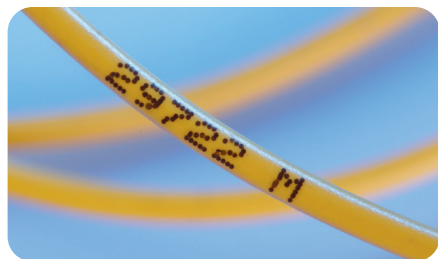
| 型号 | EC420N | EC420H | EC430N | EC430H | EC440N | EC440H |
|--------------|---------|---------|-----------------------|---------|---------|---------|
| 说明 | 两行 - 标准 | 两行 - 高速 | 三行 - 标准 | 三行 - 高速 | 四行 - 标准 | 四行 - 高速 |
| 详细参数 | | | | | | |
| 喷头种类 | | | MIDI 型 (70u) | | | |
| 字符高度范围 | | | 最多 34 点 | | | |
| 可喷印行数 | | | 1~4 行 | | | |
| 最大资料长度※ | | | 1055 个 | | | |
| 单行最大速度※ | | | 6.25m/s | | | |
| 每秒最多喷印字符数※ | | | 1482 个 | | | |
| 机箱大小 (LxWxH) | | | 585mm x 455mm x 290mm | | | |
| 喷头尺寸 | | | φ42mm x 188mm | | | |
| 重量 | | | 23kg | | | |

EC-JET300

微字符喷码机



适用于除颜料墨水外的所有墨水

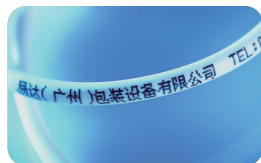


| 详细参数 | |
|--------------|-----------------------|
| 喷头种类 | MICRO 型 (40u) |
| 字符高度范围 | 最多 34 点 |
| 可喷印行数 | 1~4 行 |
| 最大资料长度※ | 1055 个 |
| 最小喷印高度 | 0.9mm |
| 最大喷印高度 | 5mm |
| 单行最大速度※ | 1.4m/s |
| 每秒最多喷印字符数※ | 2857 个 |
| 机箱大小 (LxWxH) | 545mm x 447mm x 265mm |
| 喷头尺寸 | φ42mm x 188mm |
| 重量 | 23kg |

※以 7 x 5 点英文字符计

EC-JET910

微字符喷码机



EC-JET

TEL: +86-20-82209518
FAX: +86-20-82209511
2016/09/13 10:43
WWW.EC-JET.COM 70U



- ▶ 独有双墨路系统设计:
 - ◇ 可根据需求选择墨水类型
 - ◇ 可根据需求选择单系统打印或双系统打印
- ▶ 适用于除白色颜料墨水外的所有墨水

| 详细参数 | |
|--------------|---------------------------------|
| 喷头种类 | 可选全系列喷头 (包括 40u、50u、60u、70u) |
| 字符高度范围 | 最多 34 个点 / 喷头, 高达 68 个点喷印功能 |
| 最大资料长度※ | 1055 个 |
| 可喷印行数 | 1~4 行 / 喷头 |
| 最小喷印高度 | 0.9mm/ 喷头 |
| 最大喷印高度 | 15mm/ 喷头 |
| 每秒最多喷印字符数※ | 2857 个 |
| 机箱大小 (LxWxH) | 486mm x 354mm x 865mm |
| 喷头尺寸 | φ42mm x 188mm |
| 重量 | 40kg |

※以 7 x 5 点英文字符计

EC-JET930

双喷嘴小字符喷码机



六行样品：

双喷嘴喷码机 TEL:020-82209518
DOUBLE NOZZLE FAX:020-82209511
13:31 2x24 60um
TEL:020-82209518
FAX:020-82209511
2016/09/13 0070

- 独有双墨路系统设计：
 - ◇可根据需求选择墨水类型
 - ◇可按需求定制超高速打印或多行打印软件
- 适用于除白色颜料墨水外的所有墨水

| 详细参数 | |
|--------------|----------------------------|
| 喷头种类 | MIDI 型 (包括 50u、60u、70u) |
| 字符高度范围 | 最多 34 个点 / 喷头，高达 68 个点喷印功能 |
| 最大资料长度※ | 1055 个 |
| 可喷印行数 | 1~8 行 / 喷头 |
| 最小喷印高度 | 0.9mm/ 喷头 |
| 最大喷印高度 | 15mm/ 喷头 |
| 每秒最多喷印字符数※ | 2857 个 |
| 机箱大小 (LxWxH) | 486mm x 354mm x 865mm |
| 重量 | 40kg |

※以 7 x 5 点英文字符计

喷码机技术参数表

| 一般特征 | |
|--------------------|---------------|
| · 单按键启动与关机 | · 自动清洗喷头及管路系统 |
| · 菜单式资料制作与编辑 | · 多语言操作界面 |
| · 全型 QWERTY 标准键盘 | · 喷码机状态指示灯 |
| · 所见即所得显示 | · 全方位自我故障诊断 |
| · 宽屏幕显示 | · 多级密码保护 |
| · 对比度可调的亮度 LED 显示屏 | · 仪表检测 |
| · 墨水 / 稀释液防误添加设计 | · 内置图案编辑器 |

| 物理特性 | |
|--------------------|--------------------|
| · 喷头导管：2 米（可选 3 米） | |
| · 工业级不锈钢机箱 | |
| · 钛金属外壳（可选） | |
| · 防尘防水等级 | IP55 |
| · 安装方式 | 台式 |
| · 操作温度范围 | 5~45°C |
| · 相对湿度范围（无冷凝） | 10~90% |
| · 电源供给 | AC100-240V 50/60Hz |
| · 功率 | 100W |

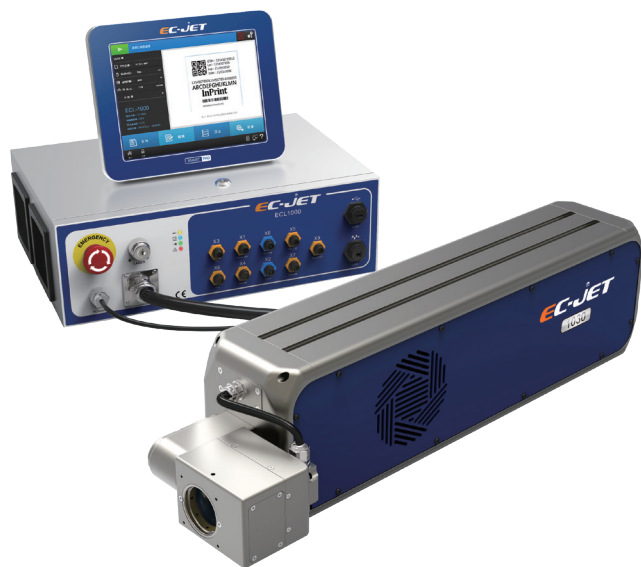
| 喷印功能 | |
|-------------------------|--------------------|
| · 固定及可变文本，大小写字符 | · 批号和计数功能 |
| · 字符加粗多达 9 倍 | · 序列号功能，支持十六进制计数功能 |
| · 喷印高度、宽度及延迟可调 | · 反转功能 |
| · 灵活的日期及时间格式选项，自动日期推算功能 | · 计时资料功能 |
| · 实时时钟功能，精确至秒 | · 拼音、区位和注音输入法 |
| · 条码喷印功能、可喷印 2D 条码 | · 资料和图案的电脑制作软件（可选） |
| · 线缆计米功能（可选） | · 远程通讯功能 |

| 内存容量 | |
|---------------------------------|-----------------|
| · 资料储存量 | |
| 标准储存量 | 最多达 46 条 |
| 可扩展储存量 | 可选配 SD 卡，海量资料储存 |
| · 可编辑 PROM 的图案储存量（以图案数计） | 最多 120 个 |
| · 支持 7 点、9 点、12 点、16 点、24 点阵汉字库 | 多达 12000 汉字 |

| 标准接口 | |
|----------|---------------|
| · 同步器接口 | · 产品检测器接口 |
| · 外接报警接口 | · RS-232 通讯接口 |

▶ 可选配：报警灯套件、喷头正气压套件、斜角喷头盖 / 磁效应防护喷头盖、机柜、落地式喷头支架等。

激光喷码机系列



模块化设计

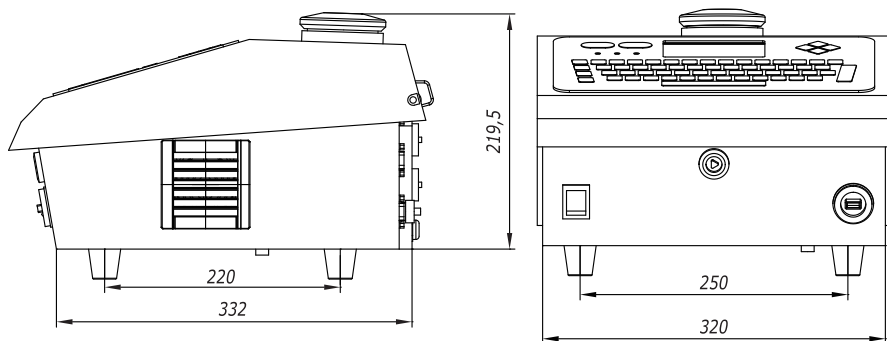
“SEQ”专业高速打印软件嵌入式系统

10.4 寸大尺寸彩色触摸屏

| 详细参数 | | | | | | |
|-----------|--|---------|---------|---------|---------|---------|
| 产品型号 | ECL1010 | ECL1030 | ECL1060 | ECL6010 | ECL6020 | ECL6050 |
| 激光类型 | CO ₂ | | | 光纤 | | |
| 打标方式 | 动态打标 / 静态打标 | | | | | |
| 激光能量 | 10W | 30W | 60W | 10W | 20W | 50W |
| 冷却方式 | 风冷 | | | — | | |
| 标刻行数 | 标刻范围内任意设定 | | | | | |
| 字符高度 | 0.88mm-300mm | | | | | |
| 条码 | 支持多种 1D 和 2D 条码类型 | | | | | |
| 图形格式 | BMP/DXF/HPG/JPEG 多种图形格式 | | | | | |
| 文本类型 | 固定文本、序列号、日期时间、计数器、班次代码、数据库随机码 | | | | | |
| 打标范围 | 70mm-300mm 可选 | | | | | |
| 操作界面 | 10.4 英寸所见即所得高精度工业触摸屏 | | | | | |
| 操作系统 | EC-JET'SEQ' 操作系统 | | | | | |
| 标准接口 | 同步器接口、产品检测器接口、外接报警器接口、标准 USB 接口、Ethernet 接口、RS232 接口 | | | | | |
| 外观 | 工业级不锈钢外壳和工业级铝制外壳 | | | | | |
| 控制器安装方式 | 手持式或台式 | | | | | |
| 操作温度 | 5~40°C | | | | | |
| 相对湿度（无冷藏） | 10~90% | | | | | |
| 防护等级 | IP55 | | | | | |
| 电源供给 | 100~240V AC50/60Hz | | | | | |
| 可选项 | <div><div><ul style="list-style-type: none">● 红光定位及模拟打印● USB 资料备份储存软件● 激光防护</div><div><ul style="list-style-type: none">● EC-JET'SEQ' 中央控制软件● 烟雾吸收净化器● IP68 防护</div></div> | | | | | |

- ▶ 每秒打印字符数、生产线速度取决于表材和标刻内容
- ▶ 更多型号和应用需求请联系广州易达包装设备有限公司

DOD 大字符喷码机系列



详细参数

内存容量

| | |
|------------------------------------|----------------|
| 高达 200 条喷印信息存储 | 单信息可存储 1600 个※ |
| 支持 12 点、16 点阵汉字库 | 多达 24000 个汉字 |
| 支持 7 点、9 点、12 点、16 点英文数字字符 | |
| 可根据客户需求升级特殊字库 | |
| 可自编 32X2048 任意图案点阵，并可与 PC 通讯改变喷印内容 | |

标准接口

| | |
|------------|-------------|
| 电眼 / 同步器接口 | USB 接口 |
| 外接报警灯接口 | RS-232 通讯接口 |

物理特性

| | |
|-----------------|--------------------|
| 工业级不锈钢机箱 | |
| 安装方式 | 台式 |
| 连续供墨工作方式，无需外接气源 | |
| 操作温度 | 5~45℃ |
| 电源供给 | AC100-240V 50/60Hz |
| 功率 | 150W |

喷印参数

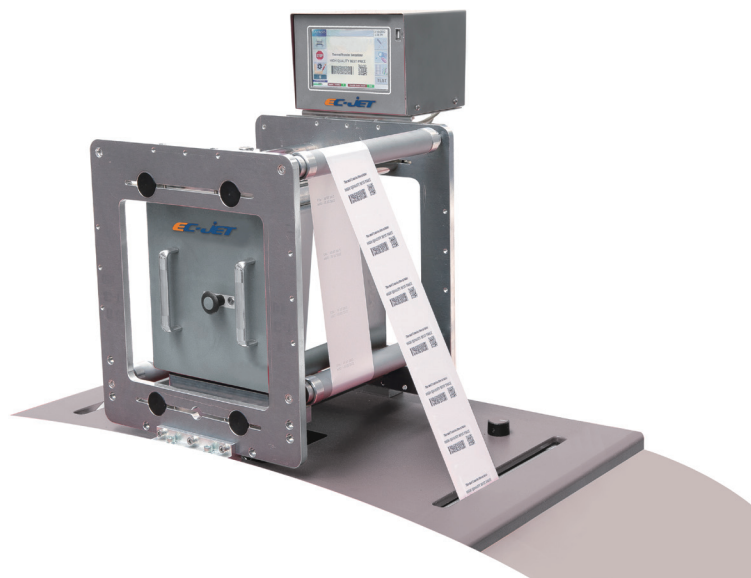
| | |
|------|-----------------|
| 喷印行数 | 4 行※ |
| 喷头数量 | 最多支持 2 个 16 点喷头 |
| 喷印高度 | 16 点喷头 8mm-64mm |
| 喷印距离 | 5mm |
| 喷印速度 | 100 米 / 分钟 |
| 喷印方向 | 水平或垂直 |

喷印功能

| |
|----------------|
| 时间（精确到秒） |
| 日期（可任意组合格式） |
| 外部通讯、远程控制功能 |
| 支持双任务生产线打印功能 |
| 高达 32 位序列号打印功能 |
| 图案 |
| 中文拼音输入法 |
| 支持智能图案转换功能 |

※以 7 x 5 点英文字符计

TTO 热转印打印机系列



打印功能

| | |
|---------------------------|-------------------|
| ◇打印实时时间和日期 | ◇时间日期格式能随意设定 |
| ◇图案打印 | ◇支持图案自动修正功能 |
| ◇班次信息打印 | ◇多种条码功能（包含 2D 条码） |
| ◇支持 TrueType 字体 | ◇序列号功能 |
| ◇RS232 控制打印机打印信息 | ◇支持多达 9 国语言 |
| ◇文字反转功能（90°C/180°C/270°C） | |

| 型号 | ECT53C | ECT53I | ECT32C | ECT32I |
|----|--------|--------|--------|--------|
| 说明 | 连续式 | 间歇式 | 连续式 | 间歇式 |

详细参数

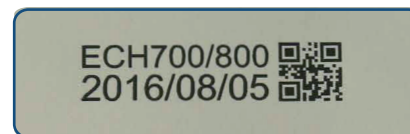
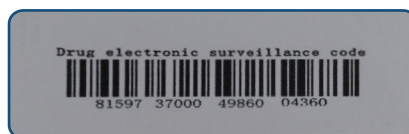
| | |
|--------|--------------------------------------|
| 分辨率 | 300DPI |
| 打印速度 | 高达 650mm/s |
| 色带功能 | 色带长度高达 650 米，最大色带宽度 60mm，最小色带宽度 35mm |
| 色带节省模式 | 自带色带回卷功能，色带自动节省模式高达 40% |



高解析喷码机系列



| | | | |
|------|---------|--------|---------|
| 产品型号 | ECH700 | ECH802 | ECH802A |
| | ECH700A | ECH803 | ECH803A |
| | | ECH804 | ECH804A |



详细参数

| 产品型号 | ECH700 | | ECH700A | | ECH800 | | ECH800A | |
|-------|---|------------------------------------|--------------------|--|------------------------|------------------------------------|---------|--------------------|
| 喷印高度 | 单喷头 0-12.7mm | | | | 最多 4 个喷头，最高 50.8mm（可选） | | | |
| 喷印行数 | 在喷头有效喷印范围内，任意编辑 | | | | | | | |
| 动态数据 | -- | 远程通信、条码 / 二维码、 数据库文本、可变条码 / 二维码 | | | -- | 远程通信、条码 / 二维码、 数据库文本、可变条码 / 二维码 | | |
| 性能特点 | | | | | | | | |
| 喷印速度 | 160 米 / 分钟 (150DPI) | | | | | | | |
| 资料支持 | 文本、日期、时间、流水号、序列号、图片、静态条形码 / 二维码 | | | | | | | |
| 支持字体 | Windows 字库、TrueType 字体、图片（BMP/PMG/JPEG 等）、条形码、二维码 | | | | | | | |
| 信息长度 | 2inch，特殊情况可加长 定制 | | | | | | | |
| 存储信息量 | 2GB 存储空间 | | | | | | | |
| 操作系统 | EC-JET 操作系统 | | | | | | | |
| 外置接口 | | | 标准 USB Host、远程通讯接口 | | | | | 标准 USB Host、远程通讯接口 |
| 物理特性 | | | | | | | | |
| 使用环境 | 温度：10~40℃，相对湿度：10~80% | | | | | | | |
| 电磁兼容 | EN55011:2009+A1:2010, EN61326-1:2013,EN61000-3-2:2014, EN61000-3-3:2013 | | | | | | | |
| 耗材寿命 | 最多 15 亿点（42ml 墨盒）、约 38.5 万个 12.7 毫米高字符 | | | | | | | |
| 喷印材质 | 木材、纸箱、建材等渗透或半渗透表材 | | | | | | | |
| 电源适配器 | 110V-240VAC,50/60Hz | | | | | | | |
| 整机功耗 | 小于 60W | | | | | | | |

* 打印速度取决于分辨率

** 更多打印信息可咨询广州易达包装设备有限公司



▲ 多喷头和墨盒的集成设计



▲ PC 和智能设备触摸屏

▲ 达到 4 个喷头远程控制

耗材系列



喷码机墨水和稀释液

组成

色素、树脂、溶剂和添加剂等。



高解析墨盒



色带

◆ 更多耗材应用方案，请联系广州易达包装设备有限公司

行业应用



以上品牌排名不分先后

OTHER PRODUCTS SERIES

珐玛珈其他产品系列

Bottle Packaging Line

自动数粒包装线

Labeler

贴标机

Secondary Packaging Line

后段包装线

Optical Inspecting Machine

灯检机



广州易达包装设备有限公司

地址: 广州经济技术开发区永和经济区黄旗山路16号

电话: (86 20) 8220 9518

传真: (86 20) 8220 9511

<http://www.ec-jet.com>

E-mail: market@ec-jet.com

广州珐玛珈智能设备股份有限公司

地址: 广州经济技术开发区永和经济区黄旗山路16号

电话: (86 20) 8221 5907

传真: (86 20) 8221 3367

<http://www.pppharmapack.com>

E-mail: market@pppharmapack.com

美国: Pharmapack North America

Address: 5095 East Airport Drive, Ontario, CA 91761, USA

Tel: +1 909 390 1888

Fax: +1 909 390 5388

<http://www.pppharmapack.com>

E-mail: sales@pppharmapack-USNA.com

欧洲: Pharmapack Europe

Address: Via Molino Rosso 10F, 40026 Imola (BO), Italy

Tel: +39 0542 189 0315

Fax: +39 0542 189 0314

<http://www.pppharmapack.com>

E-mail: sales@pppharmapack.com

印度: PHARMAPACK PACKAGING EQUIPMENT CO(INDIA)Private.Limited.

Address: # NO..10, Aurora Colony, Road No.3, Banjara Hills, Hyderabad-500 034, Telangana-INDIA

Tel: +91 403 259 9952

<http://www.pppharmapack.com>

E-mail: market@pppharmapack.com



扫一扫



销售和服务热线:
400-9020-866



激光专线:
400-9020-566