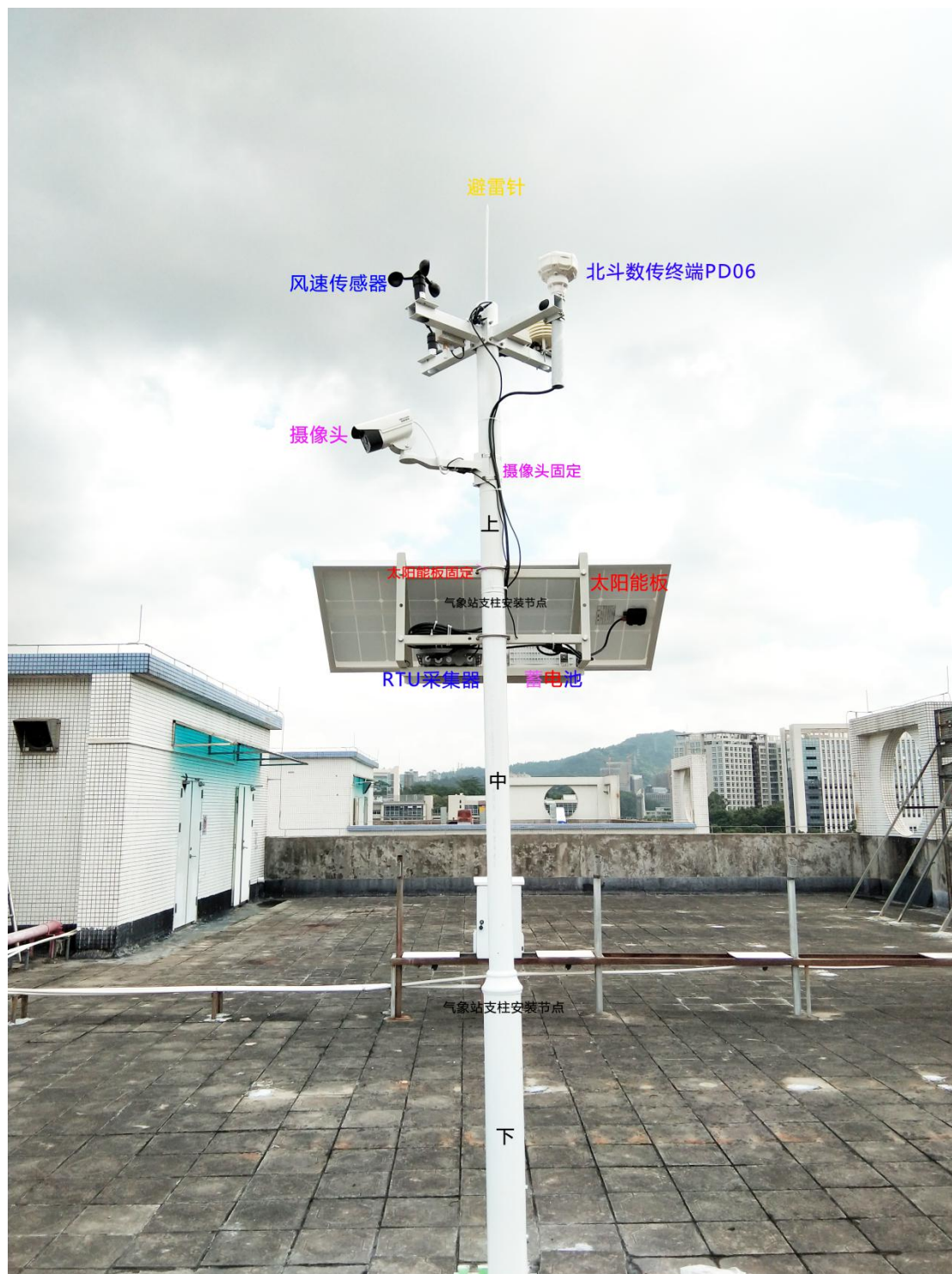


# 气象站安装指南

## 目录

气象站安装指南.....	1
1. 水泥墩固定地表，用螺丝固定支撑柱.....	3
2. 传感器接线.....	3
3. 传感器位置安装与接线.....	5
4. 采集器与蓄电池线路接口说明.....	6
PTU 采集器接口说明.....	7
蓄电池接口说明.....	7
5. 整体支架安装说明.....	7

气象站安装整体图：



1. 水泥墩固定地表，用螺丝固定支撑柱



2. 传感器接线

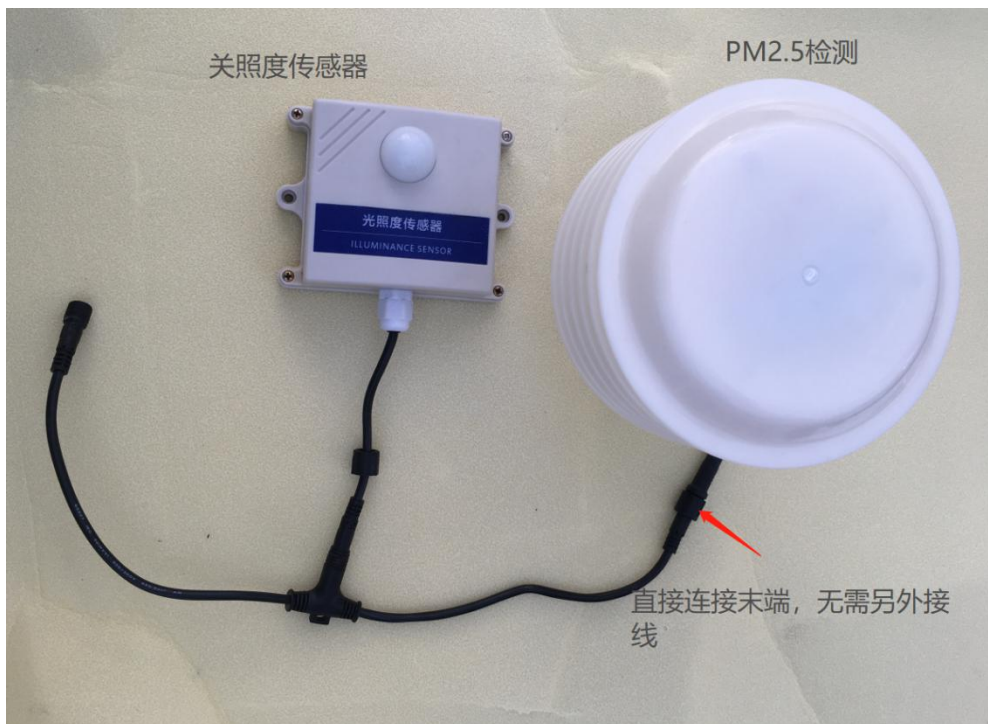
2.1. 传感器传输线插入传感器数据总线的中间接口







最后一个传输接口连接百叶箱传感器



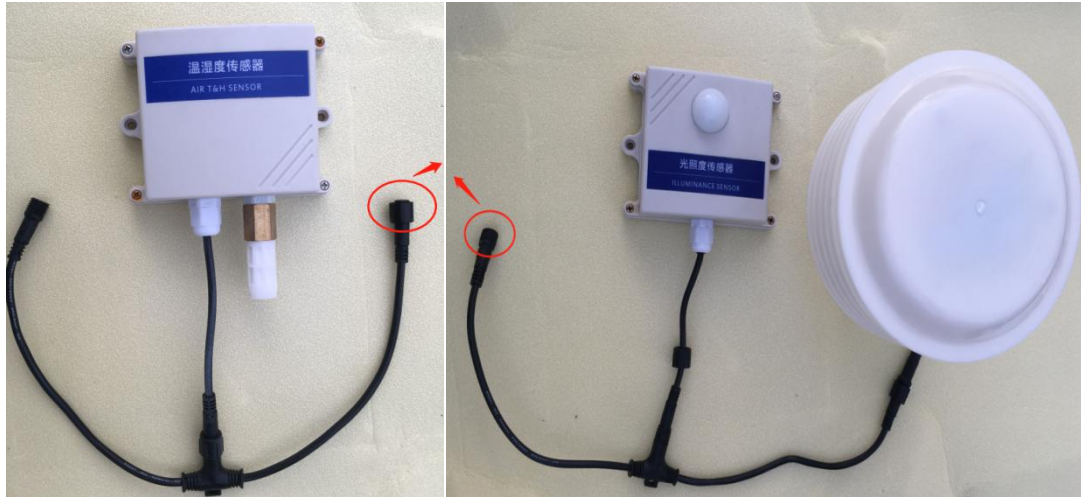
### 3. 传感器位置安装与接线

注：温湿度传感器安装竖着在杠侧面安装。  
二氧化碳与光照度传感器横着杠面安装。详情看下图





传感器连通接线：安装好所有的传感器后，将所有的传感器相互连接起来，如：风速传感器与温湿度传感器相连，温湿度传感器与二氧化碳传感器相连，二氧化碳传感器与风向传感器相连，风向传感器与光照传感器相连，光照传感器与百叶箱-M2.5 传感器相连（注：百叶箱一定是最后一个连接的传感器）



每个传感器相互连接好后，将 PTU 采集器的③传感器数据传输接口与第一个连接的采集器互连的接口相接（下图序号③）；

#### 4. 采集器与蓄电池线路接口说明





PTU 采集器接口说明		蓄电池接口说明	
序号	说明	序号	说明
①	数传终端接线口	②	电源输出接口；提供电源，连接 PTU 采集器接口②
②	电源线接口	④	监控设备供电接口；提供电源，连接监控设备电源线
③	传感器数据传输接口，连接传感器传输线接口	⑤	太阳能板供电接口；输入电源，连接太阳能供电板线
		复位	蓄电池重启，使用前断开 PTU 电源接口。

## 5. 整体支架安装说明

### 1. 支撑柱安装：

支撑柱之间相接，上面柱子按顺时针旋转拧紧



2. 选择合适光照位置固定太阳能控制器（建议朝南或朝北放向安装），和监控设备监控位置。

PTU 采集器与蓄电池安装位置





固定太阳能控制器（建议朝北/朝南方向安装）



监控设备位置固定



安装完成效果图：

