

F191x 露点仪尺寸图

QUICK GUIDE

| F191x 露点仪 © 快速安装指南 |

—专注于压缩空气及流体的测量专家—

传感器型号	FIXINST-P	FIXINST-A	FIXINST-Q
传感器类型	高分子电容式传感器	氧化铝传感器	QCM传感器
传感器外观			
> -60 °Ctd 以上应用: 冷干机、吸干机、工业气体	✓		
-80 ... -40 °Ctd 应用: 吸干机、制氮机、工业气体		✓	
-120 ... -60 °Ctd 应用: 高纯度工业气体			✓
含一定污染颗粒物	✓	✓	

*传感器FIXINST-A FIXINST-Q 已获取相关专利

www.fix-instruments.com

飞思仪表（深圳）有限公司
Fix Instruments (Shenzhen) Co., Ltd.

地址：深圳市宝安区石岩街道罗租社区
罗租工业大道 2 号 B 栋中座二层

邮箱：sales@fix-instruments.com

电话：0755-2359-1123

欢迎关注FixInst
官方公众号

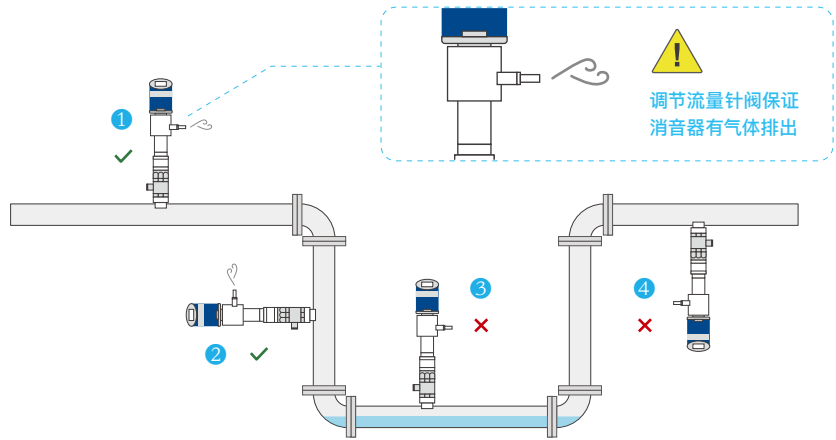


扫描下方二维码
下载蓝牙APP



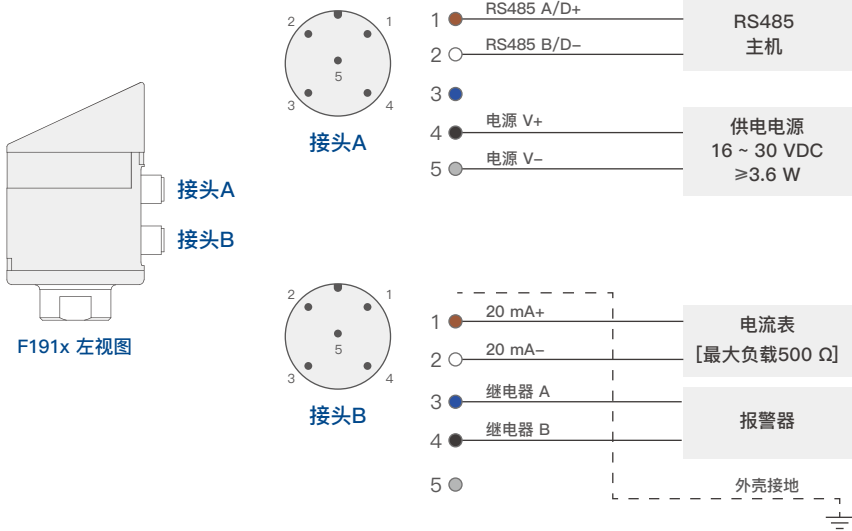
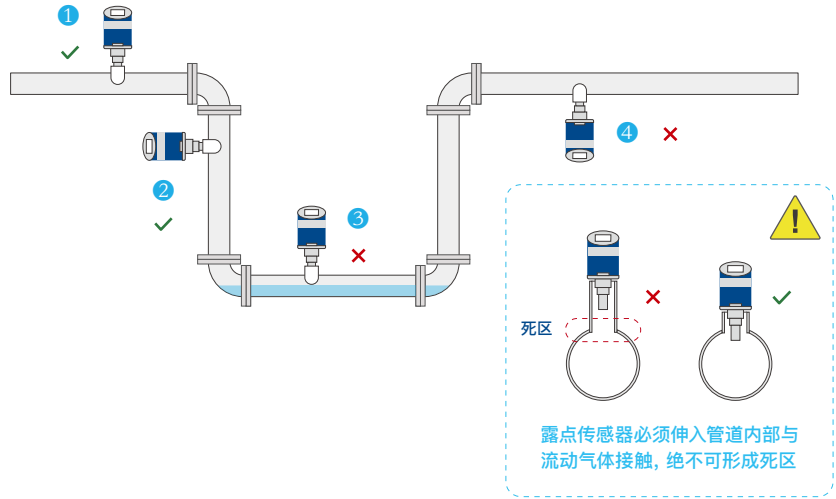
以下情况推荐使用测量室安装方式:

- Ⓐ 传感器有受水喷溅的风险 Ⓑ 工艺温度过高 Ⓒ 现场不方便停气需带压安装或拆卸测量仪表



以下情况推荐使用管道直接安装方式:

- Ⓐ 管道气体不能往外排放 (例: 一些危险气体或非常昂贵的工艺气体)



M12 引脚定义

接头A	接头B	FixInst 配套线缆颜色
引脚1 RS485 A/D+	引脚1 20 mA+	棕色
引脚2 RS485 B/D-	引脚2 20 mA-	白色
引脚3 N/A	引脚3 继电器 A	蓝色
引脚4 电源 V+	引脚4 继电器 B	黑色
引脚5 电源 V-	引脚5 N/A	灰色

⚠ 插头引脚易折断, 请勿强行拧紧 M12 连接插头

该传感器有一个继电器输出, 可以对露点进行监控。例如当露点达到设定值时, 传感器会发出报警。
报警继电器最大规格: 32 VDC / 500 mA

状态	F191x 断电	F191x 通电且未达到报警值	F191x 通电且达到报警值
继电器状态	断开	断开	闭合