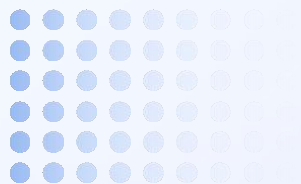


— HiWoo Cloud —

工业物联网平台产品介绍

"HIWOO CLOUD" INDUSTRIAL IOT PLATFORM PRODUCT INTRODUCTION



让设备数字化更简单！

目录



01

产品简介

02

行业案例

03

产品功能

04

公司简介

01

产品简介

01. HiWoo Cloud介绍



工业物联网平台，微服务架构，海量设备接入与数据处理能力。
企业大屏、数据看板、BI报表、设备管理、报警管理等核心功能。
公有云、私有云灵活选择，帮助企业快速实现数字化转型。

助力企业快速搭建设备数字化平台



02. 公有云/私有云选型



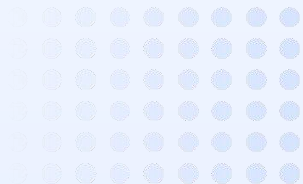
公有云

HiWoo Cloud平台公有云，**所有功能免费**+增值服务，低成本实现设备上云，提供全面数据服务，助力企业快速搭建设备数字化平台。



私有云

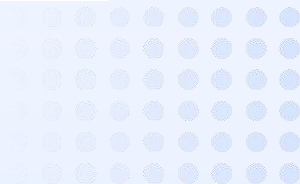
HiWoo Cloud平台私有云，**独立部署**，具有海量设备接入、数据处理能力，满足数据私密化安全管理需要。支持二次开发，满足个性化需求定制，打造企业专属物联网平台。



03. 公有云/私有云选型



项目	公有云	私有云
服务器归属与运维	合沃物联	客户
收费方式	按年收费	一次性收费
使用方式	开通账号	独立部署
准备工作	注册账号 + 企业认证	服务器+域名+域名证书
套餐/版本	免费+增值服务	企业版/行业版/旗舰版
定制开发	不支持	支持



04. 私有云版本



功能		企业版	行业版	旗舰版
用户规格	数据点位个数	3万	10万	不限
	接入设备个数	不限	不限	不限
	接入视频个数	不限	不限	不限
	用户个数	不限	不限	不限
	项目个数	不限	不限	不限
	模拟点位个数	3000	10000	不限
	模拟设备个数	300	1000	不限
移动端	微信小程序	√	√	√
	安卓APP	选配	选配	选配
	苹果APP	选配	选配	选配
服务器	硬件配置	8核64G，1T以上硬盘	16核64G，1T以上硬盘	3台以上服务器集群
	操作系统	Linux操作系统，推荐Centos7.9以上或Ubuntu 14以上		

02

PART TWO 行业案例

01. 水务环保行业应用

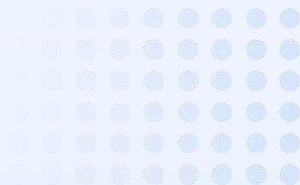


水务环保行业应用

WATER ENVIRONMENTAL PROTECTION INDUSTRY APPLICATIONS

水务环保是我国生态文明建设的重要组成部分，环保设备与水务设备的数字化是“万物皆可以互联,互联成全生态”的范式基座。近年来，我国政府高度重视水务环保行业发展，出台一系列政策以推动行业高质量与可持续发展。水务环保行业正处于行业升级的关键阶段，需要先进的工业物联网技术应对挑战。

针对污水处理、泵站运维、水质监测、环境监测、二次供水等多个领域，工业边缘网关HiWoo Box为各类环保设备、水质监测设备提供数字化接口，解决数据采集难题。HiWoo Cloud助力设备厂商低成本、快速上云，为业主提供设备数据服务，提升设备竞争力；为系统集成商提供产品与方案支撑，提升招投标与项目落地能力。合沃设备数字化解决方案，推动水务环保行业可持续发展，构建美好生态环境。



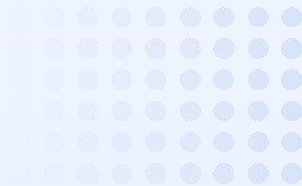
1.1 典型案例



智慧泵站 HiWoo Cloud应用

浙江某环境科技公司，专注于污水泵站、雨水泵站运维。由于泵站分布广泛，传统人工巡检和纸质记录等管理方式存在诸多问题，难管理、易出错、效率低、成本高等。

为解决问题，通过给每个泵站增加HiWoo Box网关并安装摄像头，独立部署工业物联网平台 HiWoo Cloud，实时监控COD、总磷、总氮等泵站水质情况，实时视频监控。平台远程控制，汛期等紧急情况，远程启停水泵。平台电子工单，泵站预警自动派单，提升泵站运维效率。平台企业大屏，一张图掌控所有泵站运行情况，提高管理效率与企业形象。



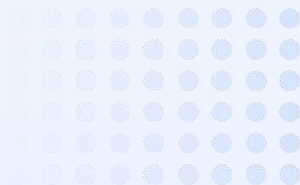
1.2 典型案例



污水处理厂 HiWoo Cloud应用

衢州某污水处理厂，采用混凝沉淀、活性砂过滤、二氧化氯消毒等较为先进的污水处理工艺，污水处理规模为3万立方米/日，存在污水处理成效掌握不及时、传统管理效率低等问题。

采用HiWoo Box 采集生产设备数据，统一接入生产设备与安防视频，多台服务器集群部署工业物联网平台HiWoo Cloud，实时监控水质情况与处理工艺，掌握污水处理过程与处理成效，统一管理安防、药剂、器材、应急通知、公告发布等，改变传统管理方式，提升企业管理效率。

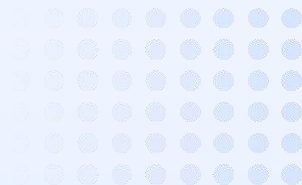


02. 电力能源行业应用



在电力能源行业中，设备状态、能耗和运维至关重要，但传统的运维方式往往难以实时掌握设备的运行状态，同时也难以有效地进行能源分配与数据分析。为此，我们推出电力能源行业数字化解决方案。

通过工业边缘网关HiWoo Box连接电力设备，对接HiWoo Cloud工业物联网平台，可以实时监控电力设备的运行状态，包括电压、电流、温度等关键参数，并通过强大的数据分析能力，优化能源分配，提高能源利用效率。实现节能减排、降本增效，保障电力能源设备安全稳定运行，助力电力能源行业数字化转型。



2.1 典型案例

配电房 HiWoo Cloud应用

某配电房运维服务商，由于服务站点数量多、分布广，无法进行及时有效的安全监控，希望采用智能巡检方式替代费时费力的人工现场故障排查，将设备隐患消除在萌芽状态。

采用HiWoo Box连接电力设备，部署HiWoo Cloud，实现对配电房多设备运行情况的统一监控，快速捕捉数据异常，实时告警。通过全方位无死角可视化系统管理，实现智能运维、设备巡检，消除隐患。



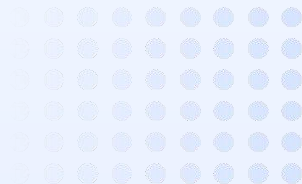
2.2 典型案例



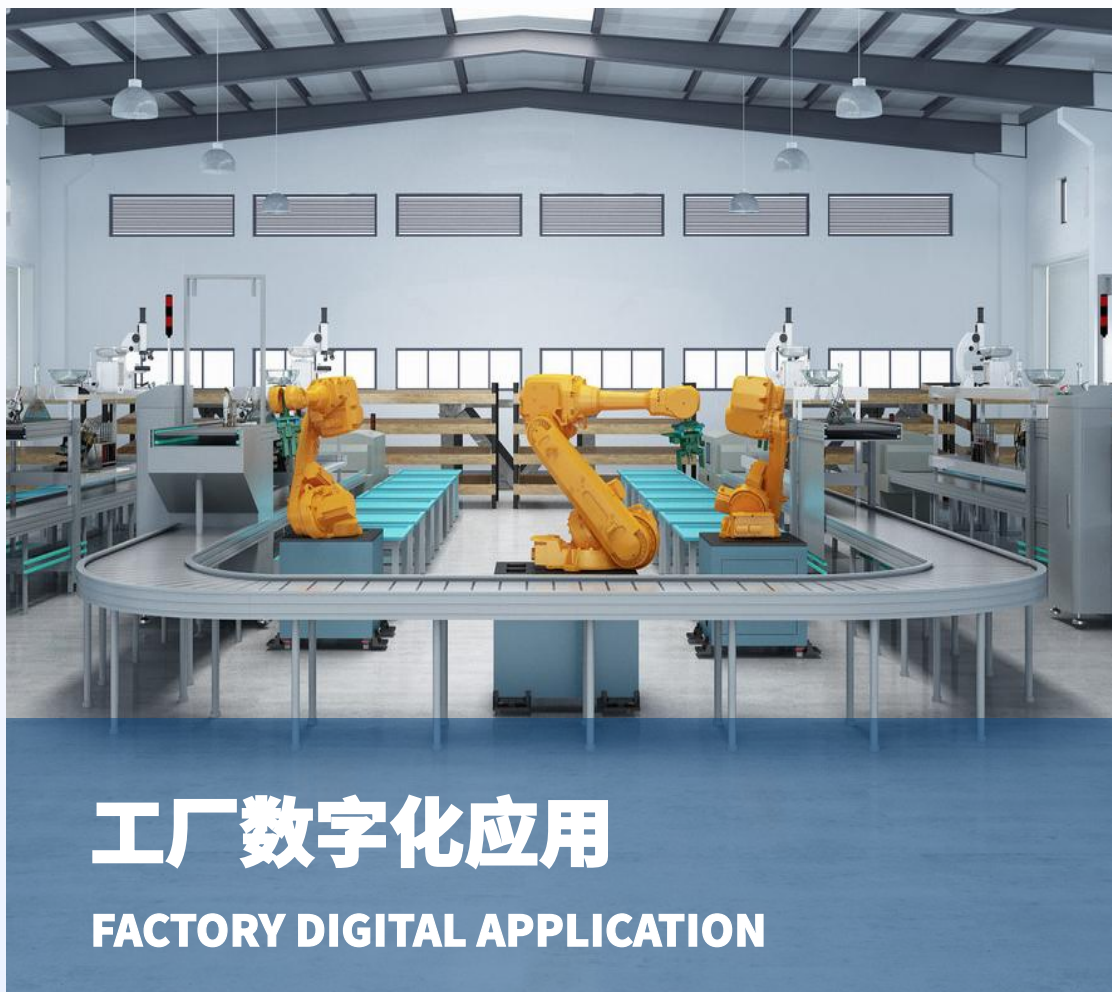
光伏电站 HiWoo Cloud应用

某电力公司电站设备繁多、数据管理困难，人工故障排查低效高耗。客户希望利用工业物联网平台赋能，建立智能监控与维保管理系统，提升电站运维效率。

使用HiWoo Box网关连接电站设备，实时监控站内设备状态。通过工业物联网平台HiWoo Cloud远程控制、实时预警、数据分析等能力，实现维保线上流程化，故障实时反馈、资源灵活调度、检修流程透明，运维效率得到大幅提升。



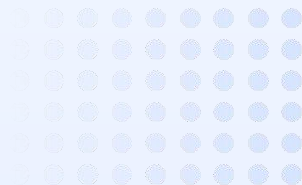
03. 工厂数字化行业应用



工厂数字化应用
FACTORY DIGITAL APPLICATION

工业4.0浪潮下，我国推行制造业数字化转型与高质量发展，工业物联网是重要支撑。工厂数字化转型面临两大难题，一是数据采集难，工厂设备种类繁多、品牌繁杂、协议复杂；二是数据拉通难，生产、财务、销售、制造等各个系统相互孤立，数据烟囱问题严重。

工业边缘网关HiWoo Box系列产品解决数据采集难题，打通制造业数字化转型“最后一公里”；工业物联网平台HiWoo Cloud解决数据拉通难题，统一设备接入、设备管理与数据处理，为MES、ERP、WMS、数字孪生等工厂数字化应用提供一致的数据引擎服务，打破信息孤岛。



3.1 典型案例



金属材料制造工厂 HiWoo Cloud应用

山东某金属材料制造工厂，专注于金属材料制造、金属结构制造、金属表面处理加工等领域，属于高耗能行业。随着市场规模高速增长，企业由于缺少适当的生产与能耗管理方法，无法准确掌握生产成本与能耗成本。

采用HiWoo Box 采集生产与电表数据，HiWoo Cloud统一管理生产设备，分析生产与能耗数据，尖、峰、平、谷四个时段精细统计，精准掌握产能及能耗成本，合理控制、节能降耗、降本增效。



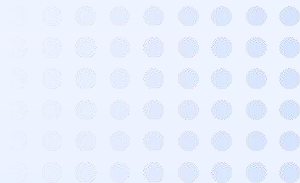
3.2 典型案例



新材料制造工厂 HiWoo Cloud应用

广西某新材料科技企业，拥有3万多平方米的研发、生产厂房，以及60多条生产线。希望打造一个全方位的数字化工厂，通过设备数字化和企业管理数字化，实现智能生产全面转型。

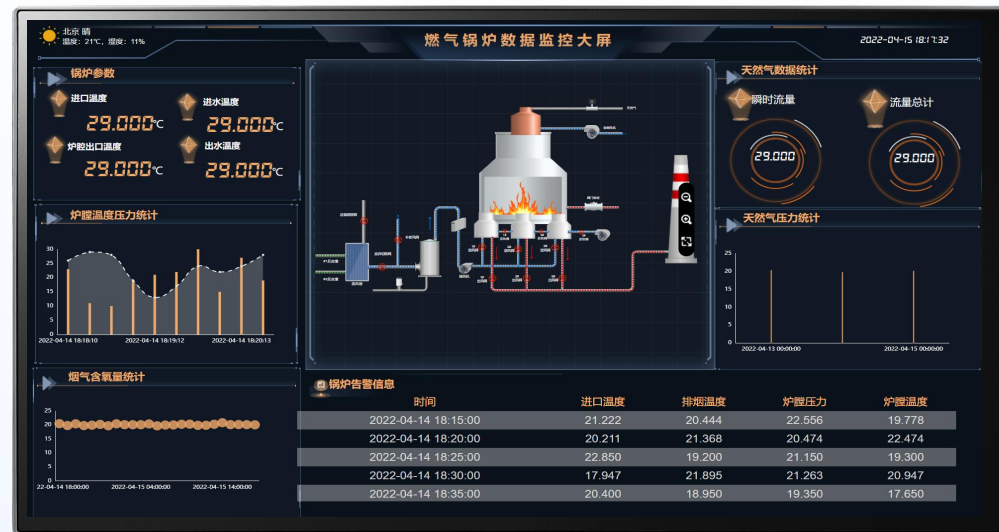
HiWoo Box网关连接毛坯成型、切割、中涂、分色、3D打印等产线设备，采集生产数据。通过HiWoo Cloud工业物联网平台实时监控，搭建厂线看板、综合大屏，掌握生产状态；分发设备数据至MES、ERP等企业信息化系统，有效打破企业信息孤岛现象，打造以设备为核心要素的企业数字化中台。



04. 公有云典型案例



05. 公有云典型案例



03

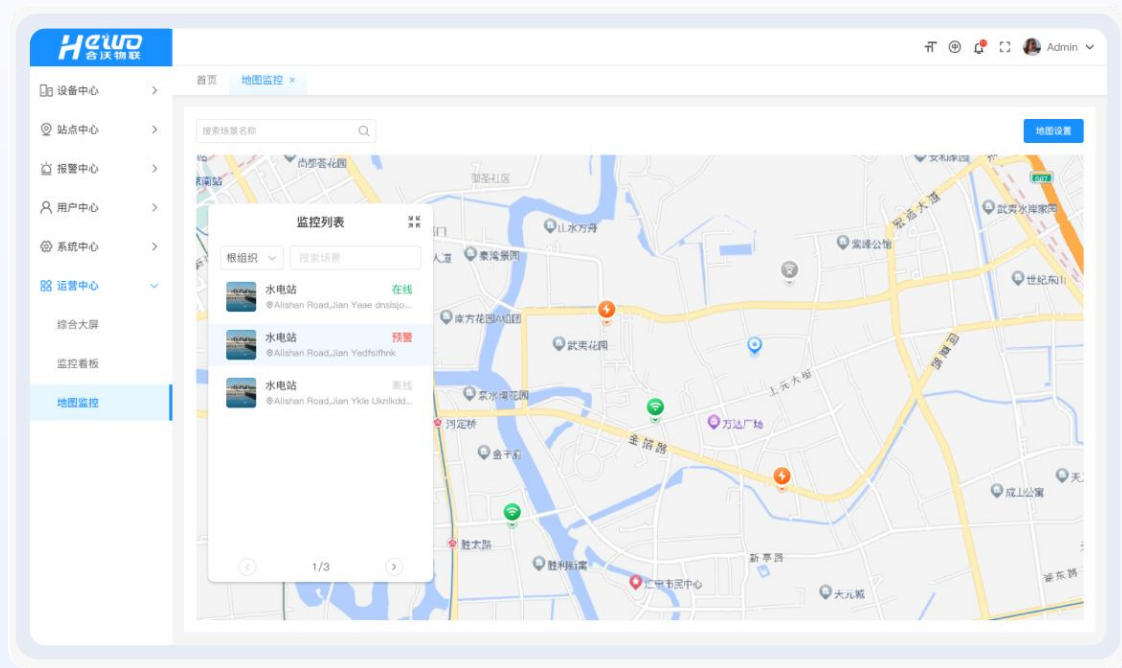
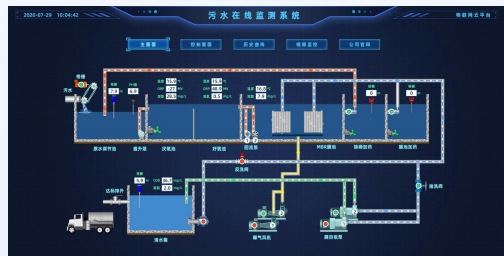
产品功能

01. 综合管理



零编程、拖拽式便捷操作，丰富组件构建。直观呈现设备组态工艺、实时状态、关键数据及设备地图监控。

通过综合大屏、工艺看板、数据看板及地图监控，迅速把握整体运营状况，辅助高效决策。

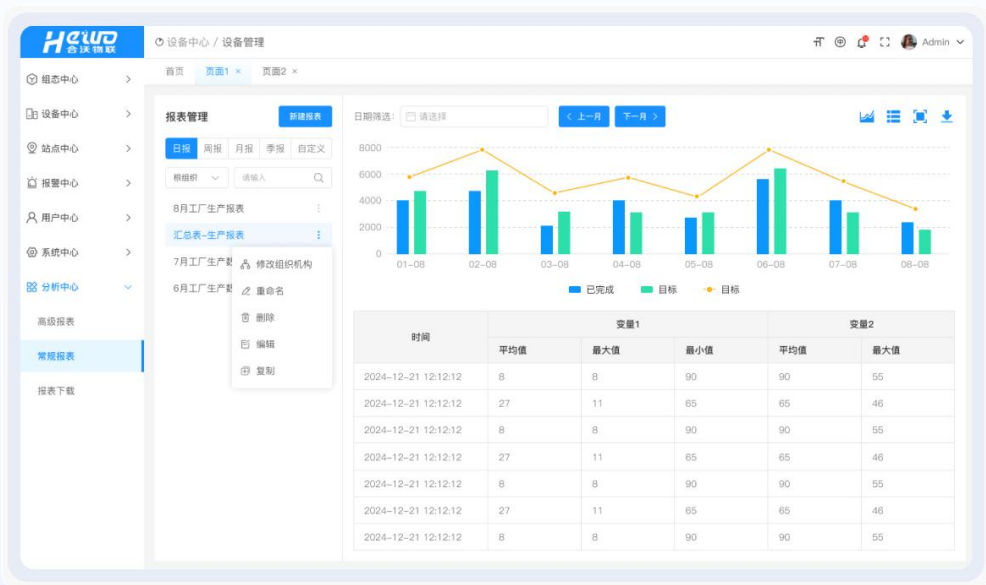


02. 数据分析

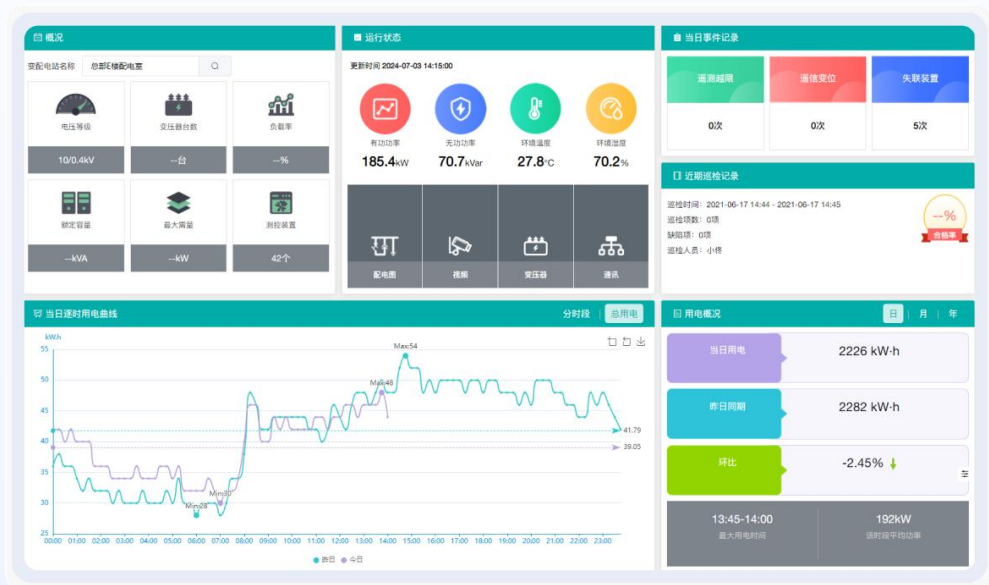


日报、周报、月报等常规报表，支持报表导出；

自定义高级报表可根据工厂、能源等场景，自定义图表类型、图表样式、计算方式等。



常规报表



高级报表

03. 设备接入



默认支持HiWoo Box接入，可拓展HTTP、MQTT等多种协议，支持DTU、第三方网关、直连设备等多种接入方式。



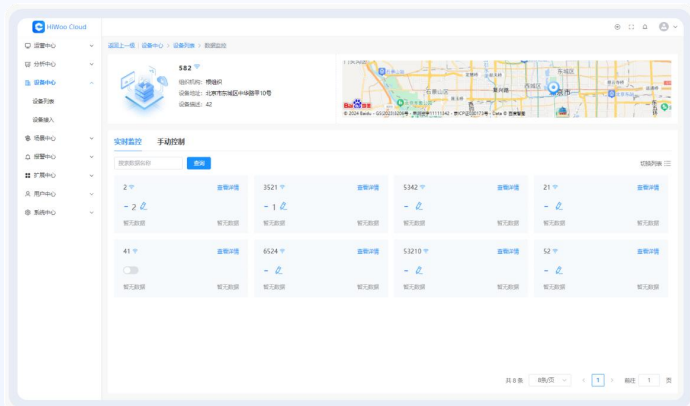
04. 设备管理



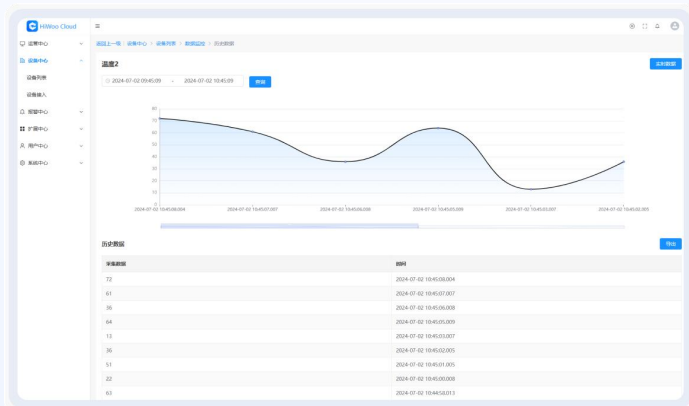
录入型变量，无法采集的设备可导入人工抄表记录。

运算型变量，支持数据运算和函数计算，覆盖工厂、能源等场景计算需求。

统一设备管理，支持设备基础监控与设备模拟。



设备数据

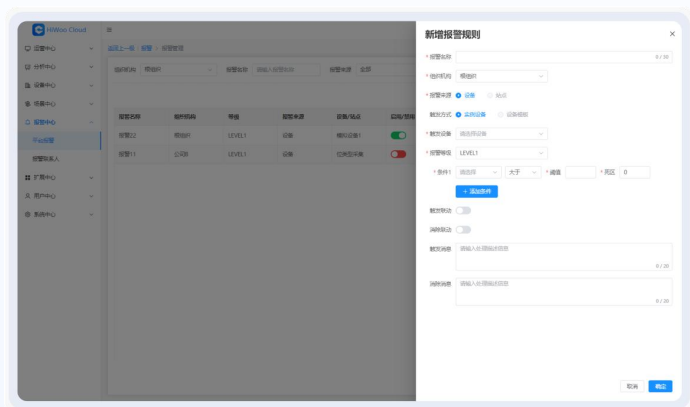


实时曲线/历史曲线



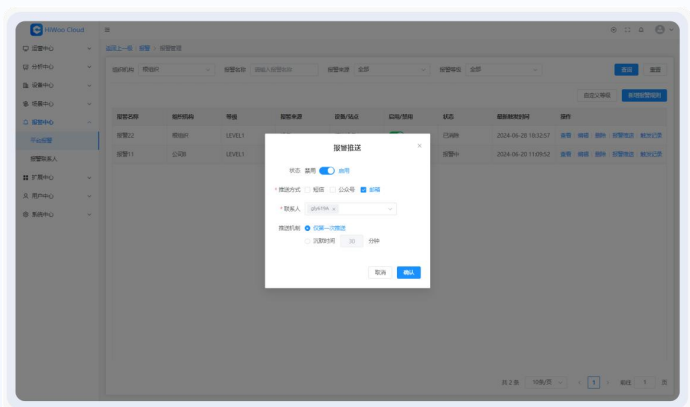
设备变量

05. 报警管理



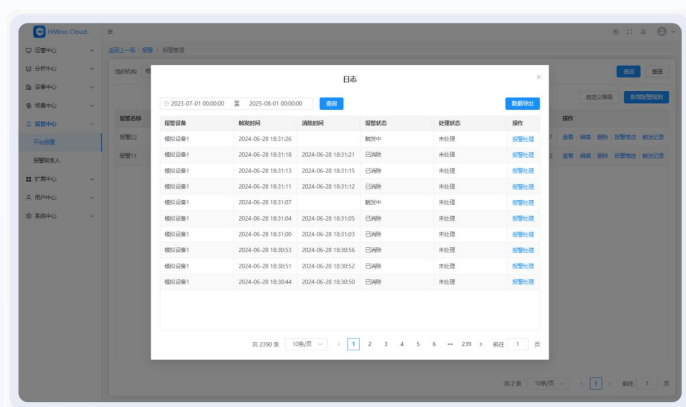
报警规则

支持报警联动，
多条件报警规则，
自动执行联动指令，
无人值守也可自动化运行。



报警通知

异常预警，实时通过微信、短信、
邮箱等多种方式发送预警通知。



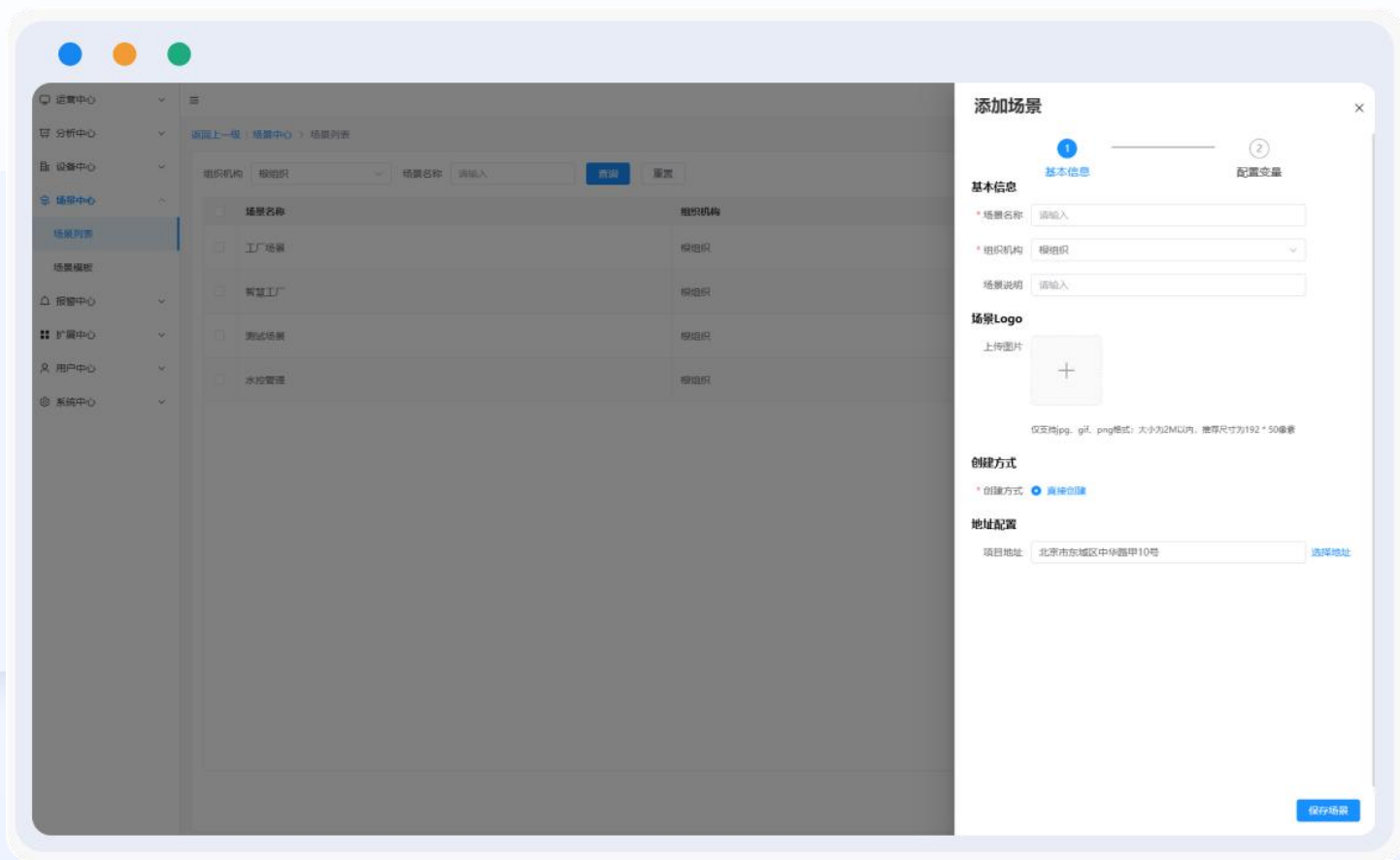
报警记录

详细的历史记录可供后续查询，
为问题追溯和决策分析提供有力支持。

06. 场景管理



多个设备组成一个场景，如一个产线、一个泵站、一个水泵房等，以场景为单位进行管理，如水务站点管理与计算、工厂产线管理与计算、能耗分区分项管理与计算。

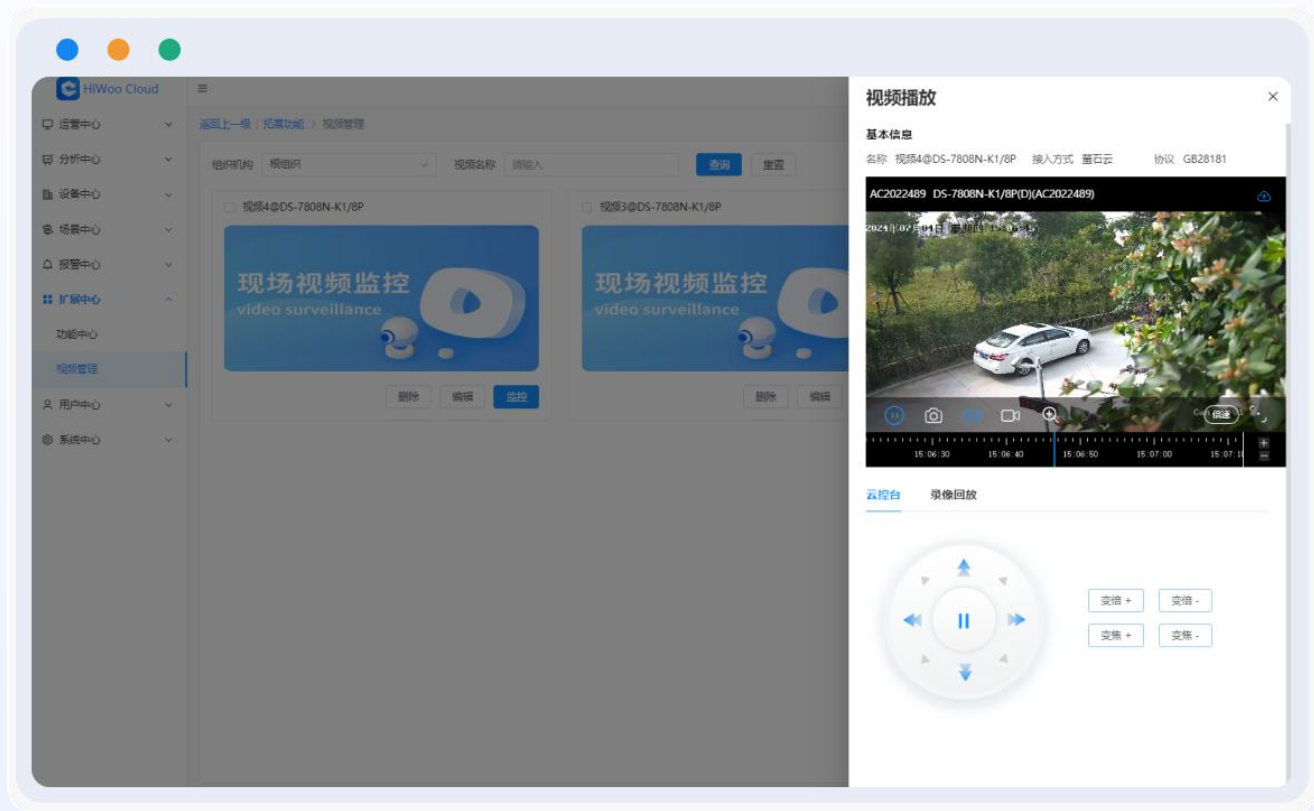


07. 视频管理



全面兼容海康、大华、宇视等主流品牌摄像头与硬盘录像机，以及流媒体接入服务，支持多角度云台精准控制，实时视频监控现场动态的全面掌控。同时，提供便捷的历史视频下载与回放功能，满足回溯分析需求。所有视频内容均可无缝对接大屏与看板系统，实现视觉化、智能化的视频监控管理体验。

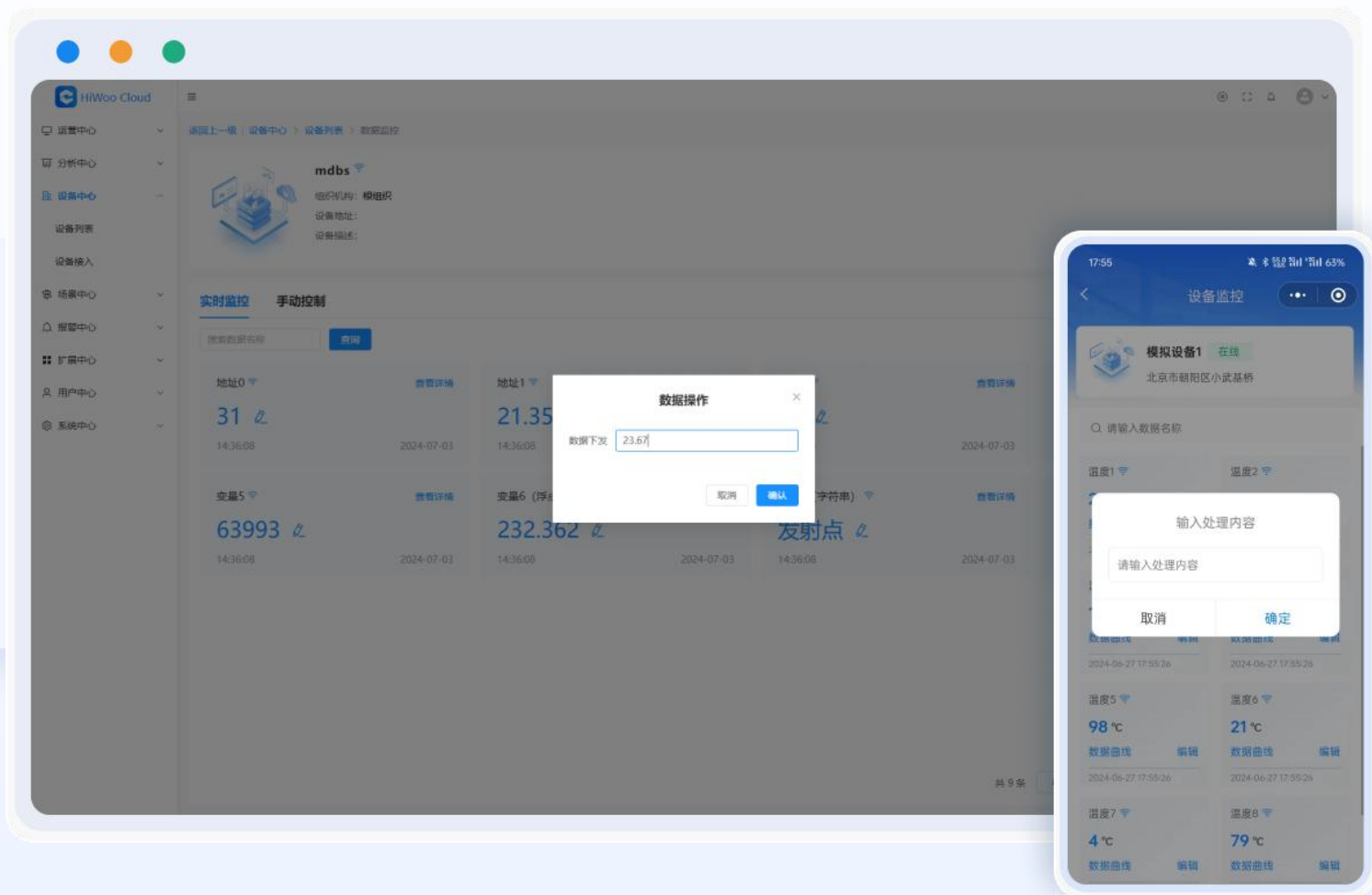
版本	接入方式
公有云	海康萤石云，摄像头 或硬盘录像机
私有云	合沃流媒体+所有第三方摄像头 或硬盘录像机



08. 反向控制



支持手机端与PC端的实时秒级反向控制；支持通过组态画面完成复杂逻辑控制。



09. 用户管理



多租户管理

租户与租户之间数据隔离。



组织机构管理

支持横向纵向拉通部门管理与项目管理。

角色与权限管理

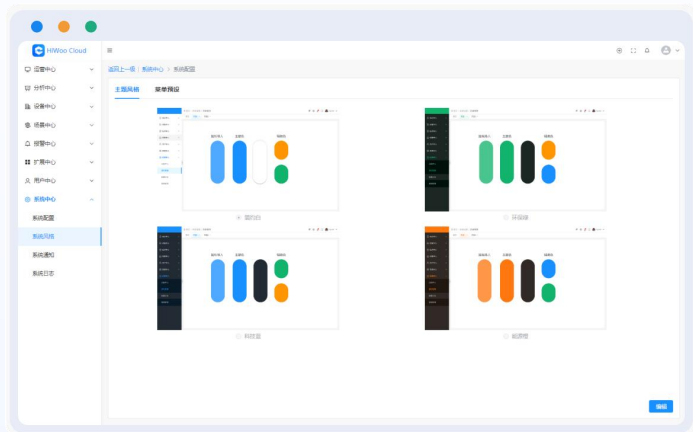
多角色多权限管理，权限最小粒度可到单个数据。

多用户管理

子账号创建与重置密码等。

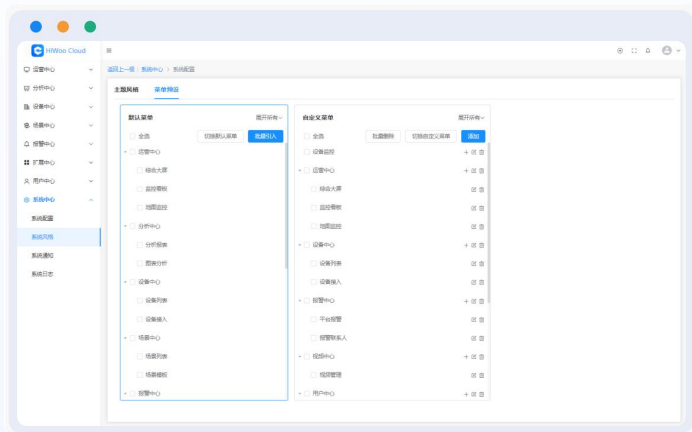


10. 系统管理



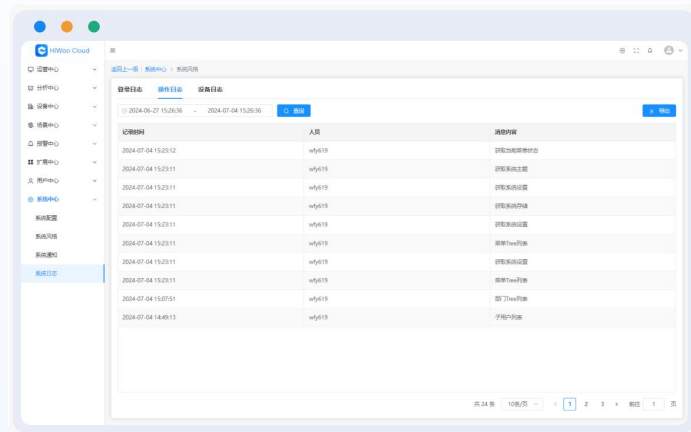
系统风格

简约白、环保绿、科技蓝、能源橙，
多种配色方案，灵活选用。



自定义菜单

支持自主配置菜单项，
满足多样化的业务需求。



日志管理

全面记录平台操作轨迹，
实现高效管理。

11. 运维管理



服务器管理

cpu内存，硬盘等状态监控与管理。

租户管理

租户账号管理。

插件管理

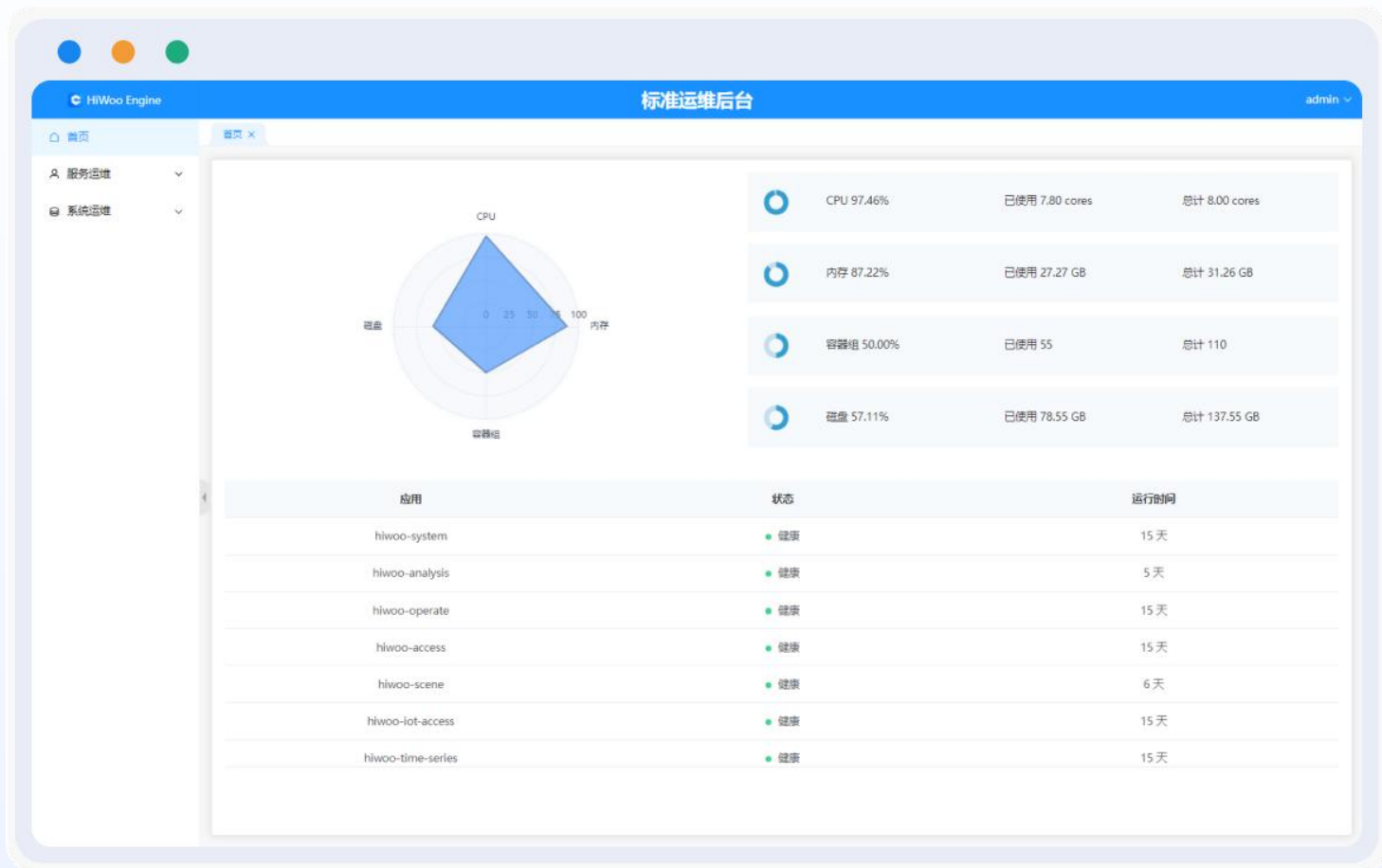
安装、运行、卸载、升级等操作。

数据管理

数据备份、导出、还原。

平台管理

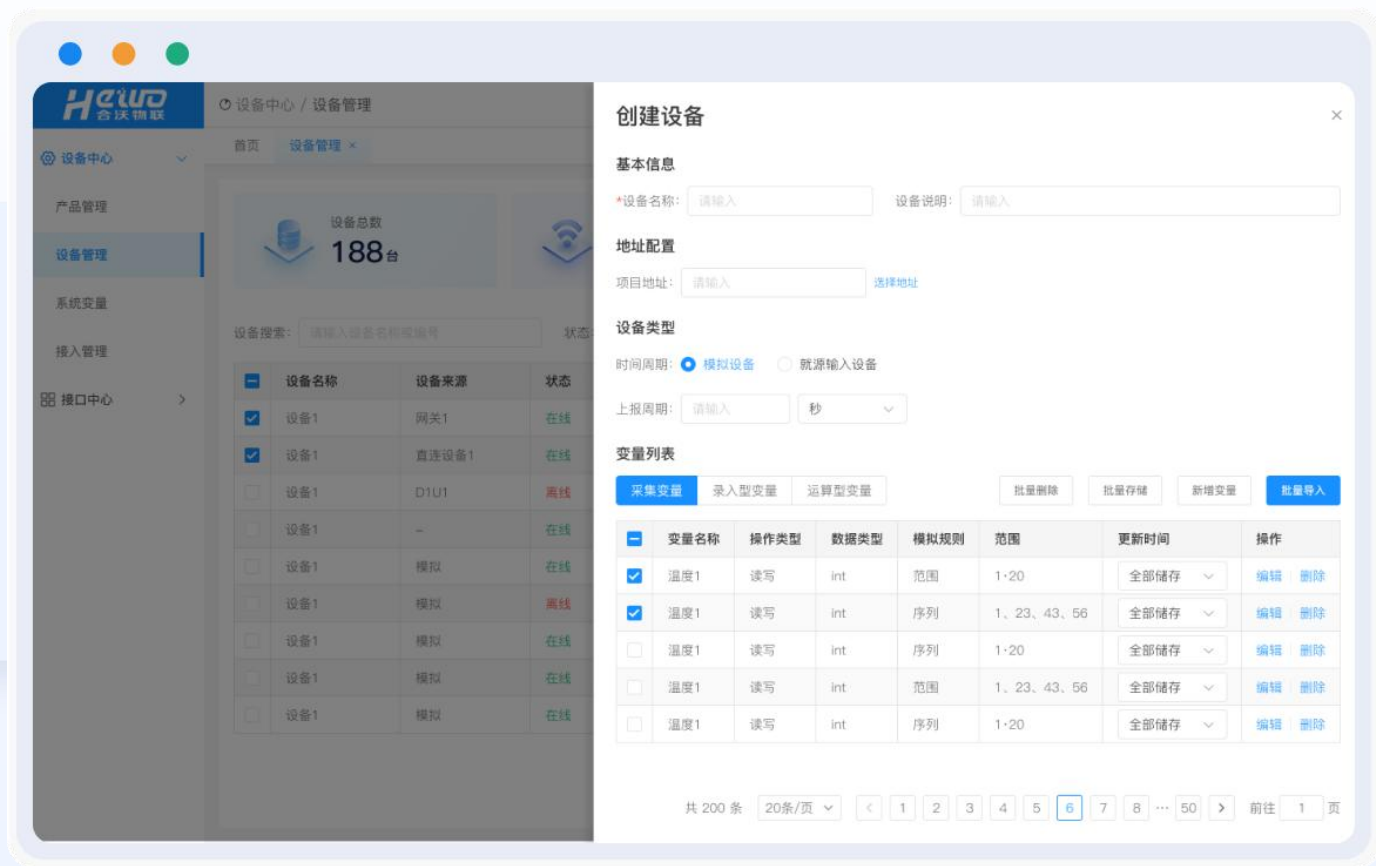
菜单、通知、公告等个性化设置于管理。



12. 数据存储



标配涛思时序数据库(社区版)，选配InfluxDB。
秒级数据存取，支持全部存储、变化存储、条件存储等多种存储规则，灵活定义存储方式，方便数据应用。



13. 数据分发



支持MQTT、HTTP等多种协议，实时分发设备实时数据与报警数据，提供RESTFull API，获取设备历史数据，灵活对接MES、ERP等第三方系统。

HeWu
合沃物联

首页 / 系统设置 / 菜单管理

Admin

数据转发

新增接口

1
选择实时数据

2
选择报警通知

3
配置服务地址

服务地址

选择服务地址: 请选择地址 点击新增

URL配置

Url host /baseinfo/gateway

查看接口模型 上一步 完成

分发说明

本平台 (Client)

推送: 实时数据、报警数据、管理信息

第三方系统 (Server)

实时数据分发

该功能是指将设备或站点的最新数据实时推送到第三方系统，包括实时采集的数据、实时计算的数据等。

报警通知分发

该功能是指将设备、站点或网关的报警信息实时推送到第三方系统，如数据超标、设备离线等。

管理信息变更

该功能是指设备、站点或报警的管理信息变更后，实时推送最新的变更信息到第三方系统，如站点名称、设备名称、报警名称等。

消息处理

点击页面的【查看接口模型】，查看该接口的模型，按接口模型进行解析处理。

14. 二次开发



基于API接口进行独立系统的开发。



基于API接口或SDK进行
插件应用的二次开发，
HiWoo Cloud运维后台进行插件管理。



可将HiWoo Cloud集成到第三方平台，
或将第三方平台集成到HiWoo Cloud，
实现单点登录。

04

公司简介



公司简介:

合沃物联技术（南京）有限公司，专注于为客户提供设备物联、设备数据可视化、设备数据分析、设备智能运维等工业物联网产品与解决方案，赋能企业数字化转型。

公司产品有HiWoo Box/工业边缘网关、工业物联网平台/HiWoo Cloud、新一代Web Scada/HiWoo Scada等，广泛应用于水务环保、电力能源、工厂数字化、暖通制冷等多个领域。

使命与愿景:

丰富设备的连接与应用，成为物联技术与行业融合的跨界领跑者。

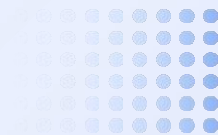
核心价值观:

持续精进，成就客户；笃行致远，实现自我。



4.2 合作伙伴





—• **THANK YOU** •—

感谢观看

THANKS FOR WATCHING

让设备数字化更简单！



了解更多