

LN系列气动隔膜泵

LN Series pneumatic diaphragm pump

Contents 目录

01-02	1/2" 非金属泵
03-04	1" 非金属泵
05-06	1-1/2" 非金属泵
07-08	2" 非金属泵
09-10	1" 金属泵
11-12	1-1/2" 金属泵
13-14	2" 金属泵
15-16	3" 金属泵





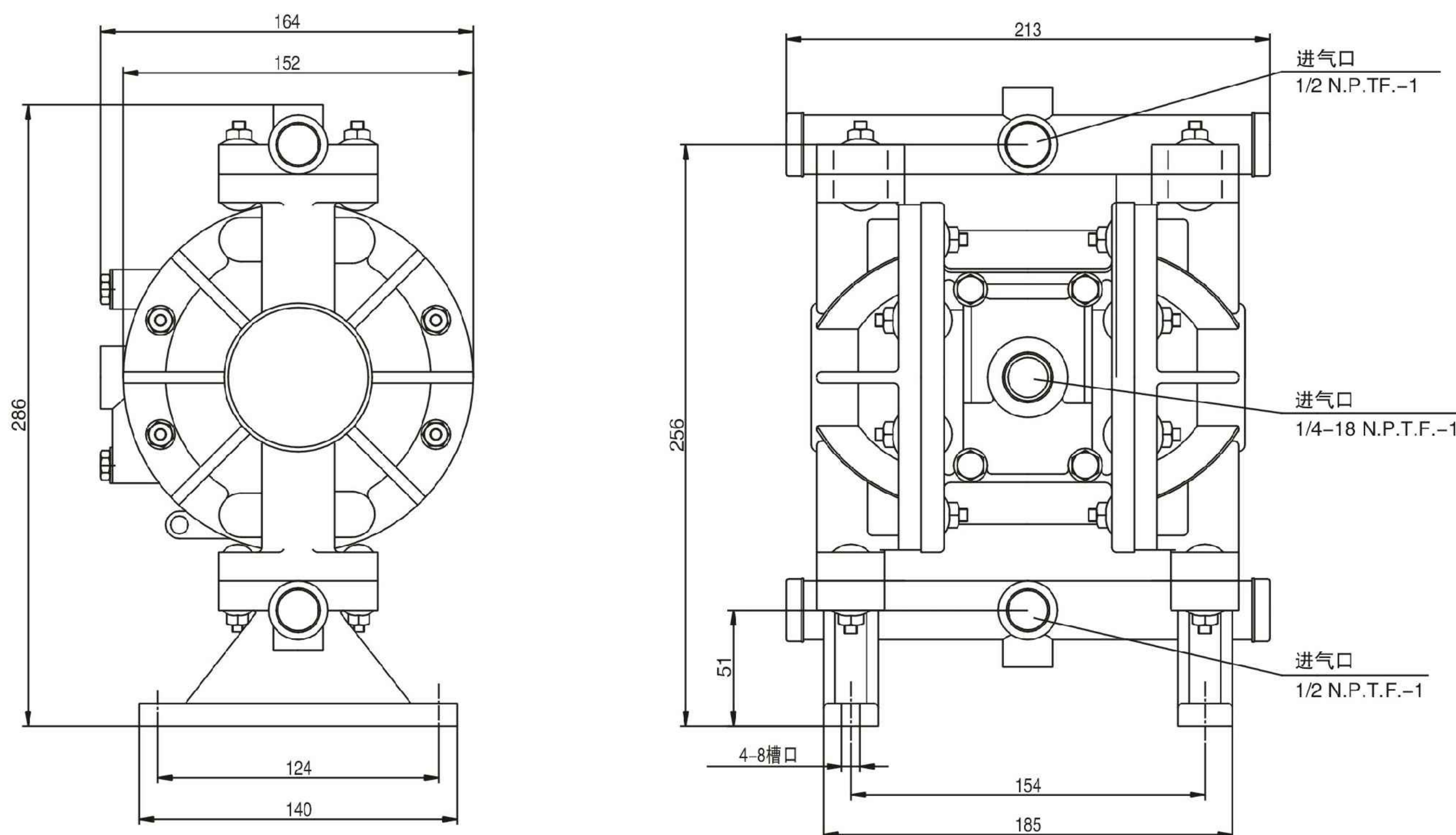
1/2"非金属泵技术规格

最大流量：	49. 2	L/min
每次循环的排量：	0. 15	L
进气口：	1/4-18 N. P. T. F. -1	
流体进口：	1/2-14 N. P. T. F. -1	
流体出口：	1/2-14 N. P. T. F. -1	
最大工作压力：	100 (6. 9)	psi (bar)
悬浮固体颗粒最大直径：	2. 4	mm
最大干吸高度：	3	m
噪声级别：	PSI	循环/分钟
	70	60
		分贝 (A)
		71

型号说明

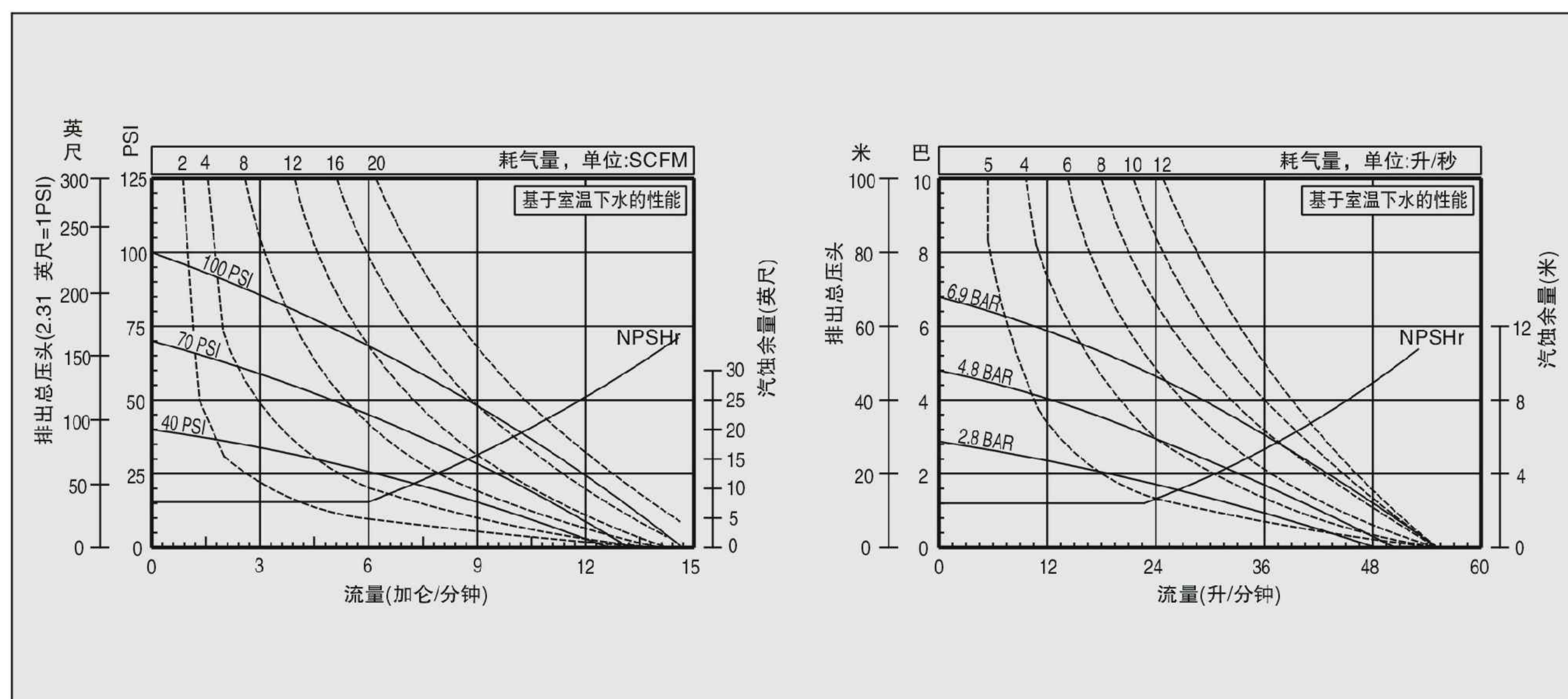
LN 05	X	-	X	X	X	-	C
马达部分材质	过流部件		阀座材料	球阀材料	隔膜材料		
聚丙烯, BSP	3#聚丙烯		0鸭嘴阀	1氯丁橡胶	1氯丁橡胶		
	6#可接地乙缩醛		2不锈钢	2丁腈橡胶	2丁腈橡胶		
	7#聚偏氟乙烯		3聚丙烯	3氯橡胶	3氯橡胶		
	H*聚丙烯		4聚偏氟乙烯	4聚四氟乙烯	4聚四氟乙烯/山道橡胶		
	J*可接地乙缩醛		6乙缩醛	A不锈钢	B山道橡胶		
	K*聚偏氟乙烯			C*氯丁橡胶			
	#3件式接管			D*丁腈橡胶			
	*1件式接管			E山道橡胶			
				*鸭嘴阀型号			

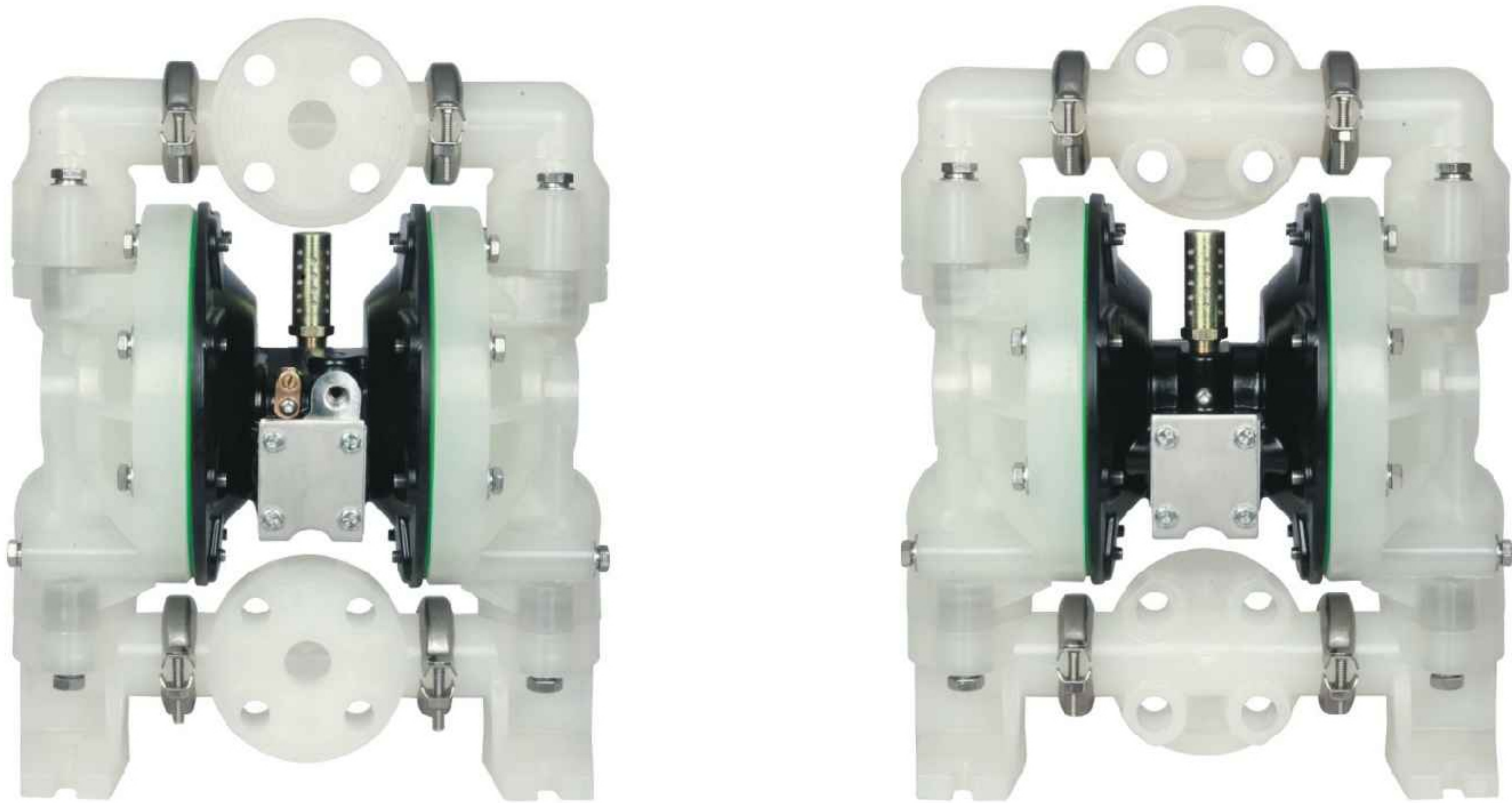
1/2"非金属泵尺寸



注：所有尺寸仅供参考，单位为毫米。

1/2"非金属泵性能曲线





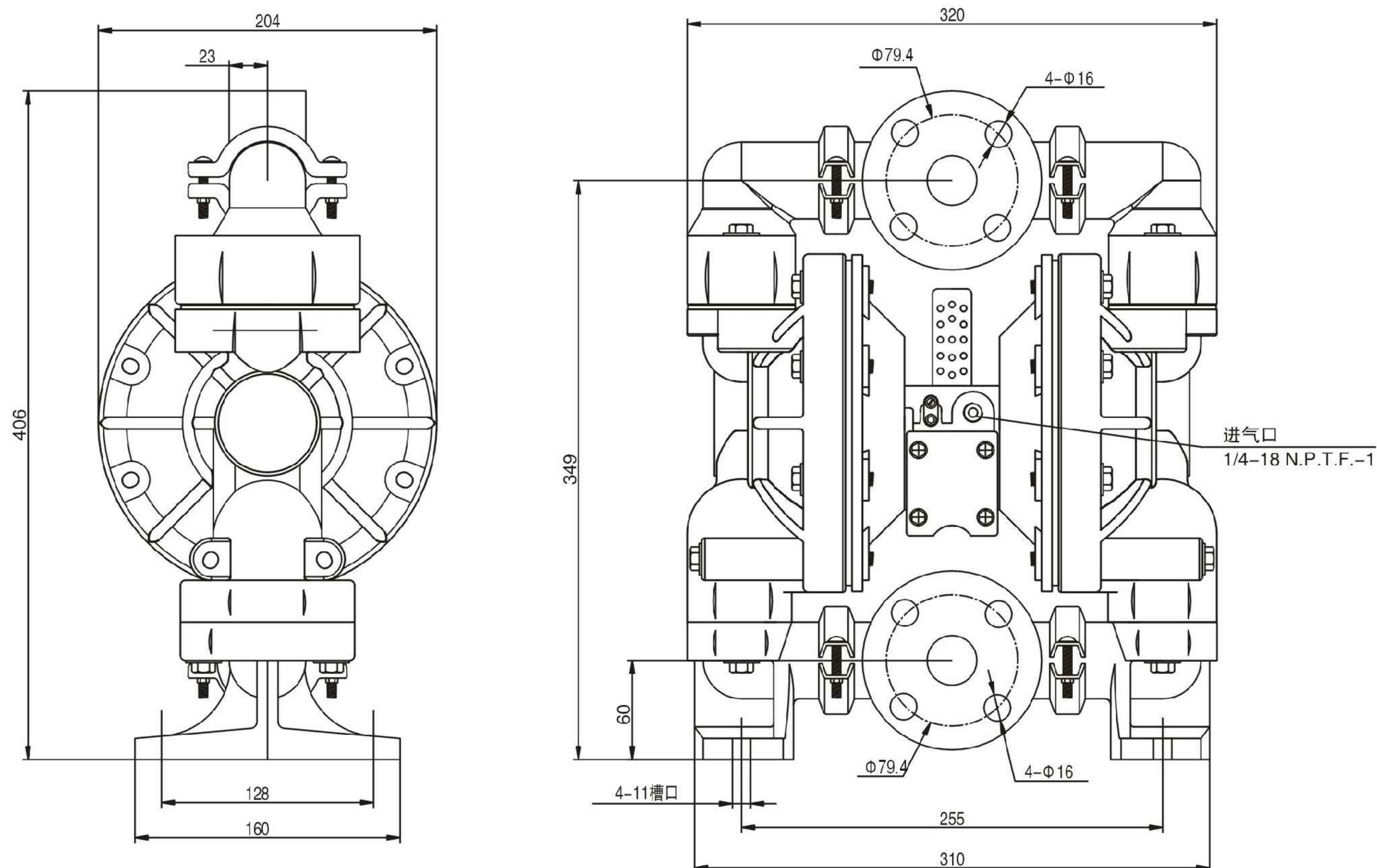
1"非金属泵技术规格

最大流量：	177.9	L/min
每次循环的排量：	0.64	L
进气口：	1/4-18 N. P. T. F. -1	
流体进口：	1 " ANSI (150LB)	
流体出口：	1 " ANSI (150LB)	
最大工作压力：	120 (8.3)	psi (bar)
悬浮固体颗粒最大直径：	3.2	mm
最大干吸高度：	4.6	m
噪声级别：	PSI	循环/分钟
	70	60
		分贝 (A)
		65

型号说明

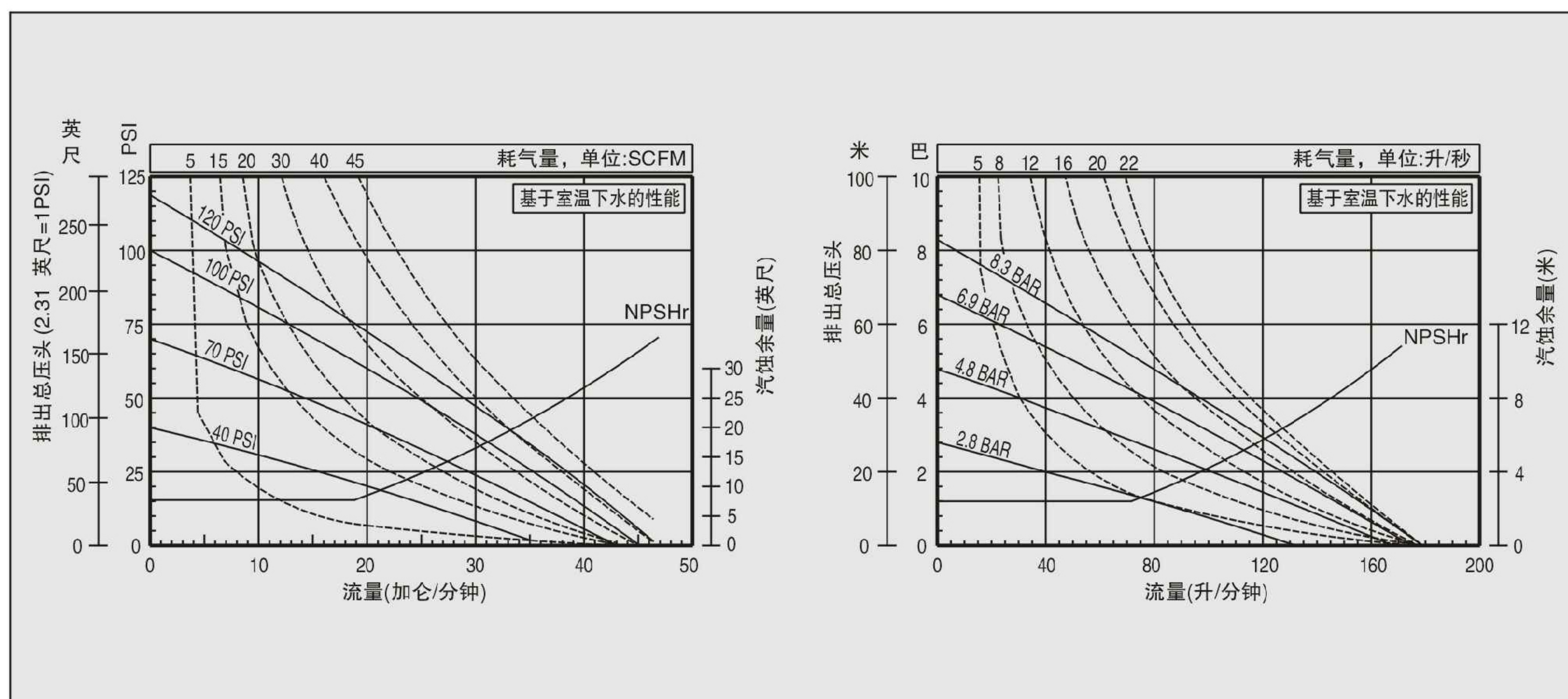
LN 1A	X	-	X	X	X	-	C
马达部分材质	过流部件		阀座材料	球阀材料	隔膜材料		
铝合金, BSP	3聚丙烯法兰 4聚偏氟乙烯法兰		2 316L不锈钢 3聚丙烯 4聚偏氟乙烯	1氯丁橡胶 2丁腈橡胶 3氟橡胶 4聚四氟乙烯 A不锈钢 E山道橡胶	1氯丁橡胶 2丁腈橡胶 3氟橡胶 4聚四氟乙烯/山道橡胶 B山道橡胶		

1"非金属泵尺寸



注：所有尺寸仅供参考，单位为毫米。

1"非金属泵性能曲线





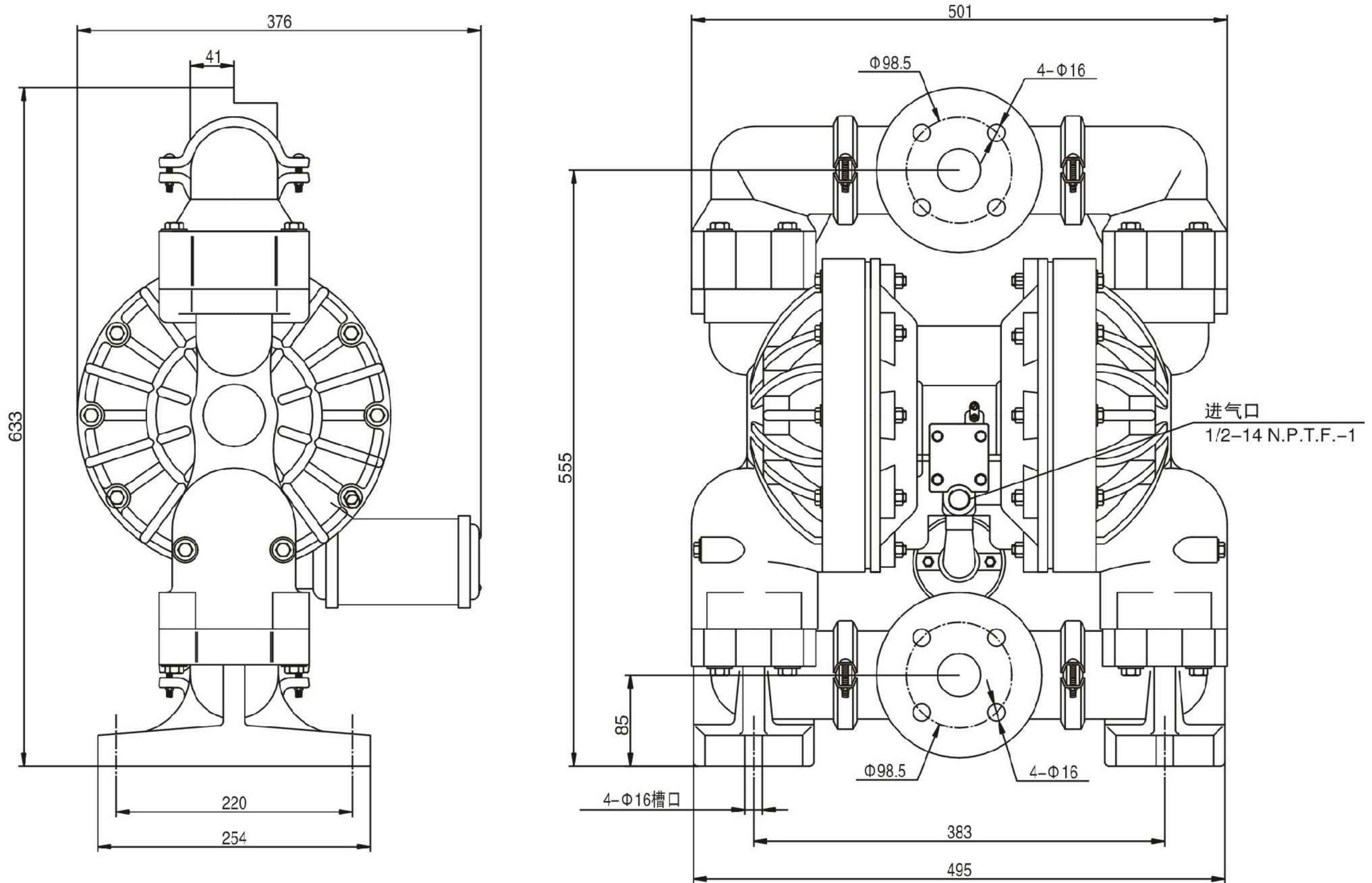
1-1/2"非金属泵技术规格

最大流量：	378. 5	L/min
每次循环的排量：	2. 54	L
进气口：	1/2-14 N. P. T. F. -1	
流体进口：	1-1/2 " ANSI (150LB)	
流体出口：	1-1/2 " ANSI (150LB)	
最大工作压力：	120 (8. 3)	psi (bar)
悬浮固体颗粒最大直径：	6. 4	mm
最大干吸高度：	4. 27	m
噪声级别：	PSI	循环/分钟
	70	60
		分贝 (A)
		78

型号说明

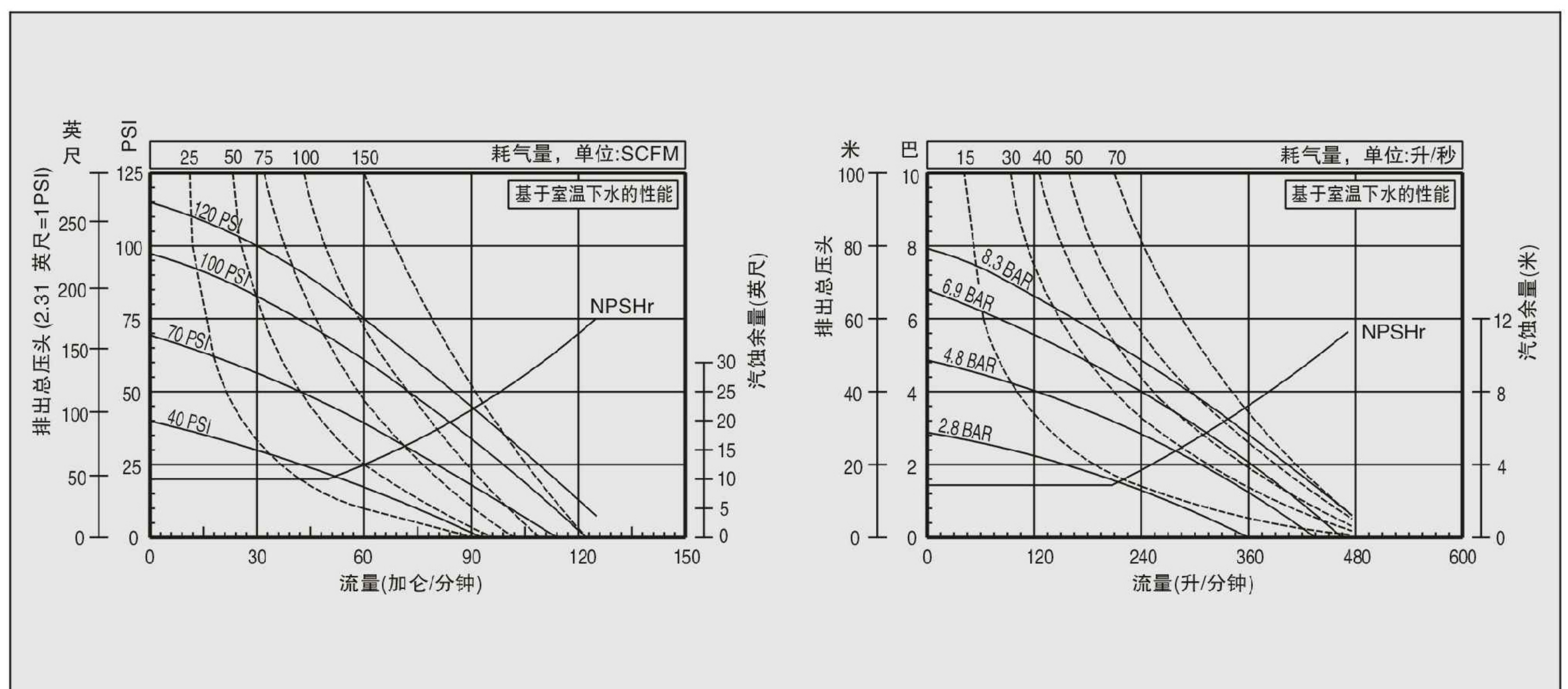
LN 1T	X	-	X	X	X	-	C
马达部分材质	过流部件		阀座材料	球阀材料	隔膜材料		
铝合金, BSP	3聚丙烯法兰 4聚偏氟乙烯法兰		2 316L不锈钢 3聚丙烯 4聚偏氟乙烯	1氯丁橡胶 2丁腈橡胶 3氟橡胶 4聚四氟乙烯 E山道橡胶	1氯丁橡胶 2丁腈橡胶 3氟橡胶 4聚四氟乙烯/山道橡胶 B山道橡胶		

1-1/2"非金属泵尺寸



注：所有尺寸仅供参考，单位为毫米。

1-1/2"非金属泵性能曲线





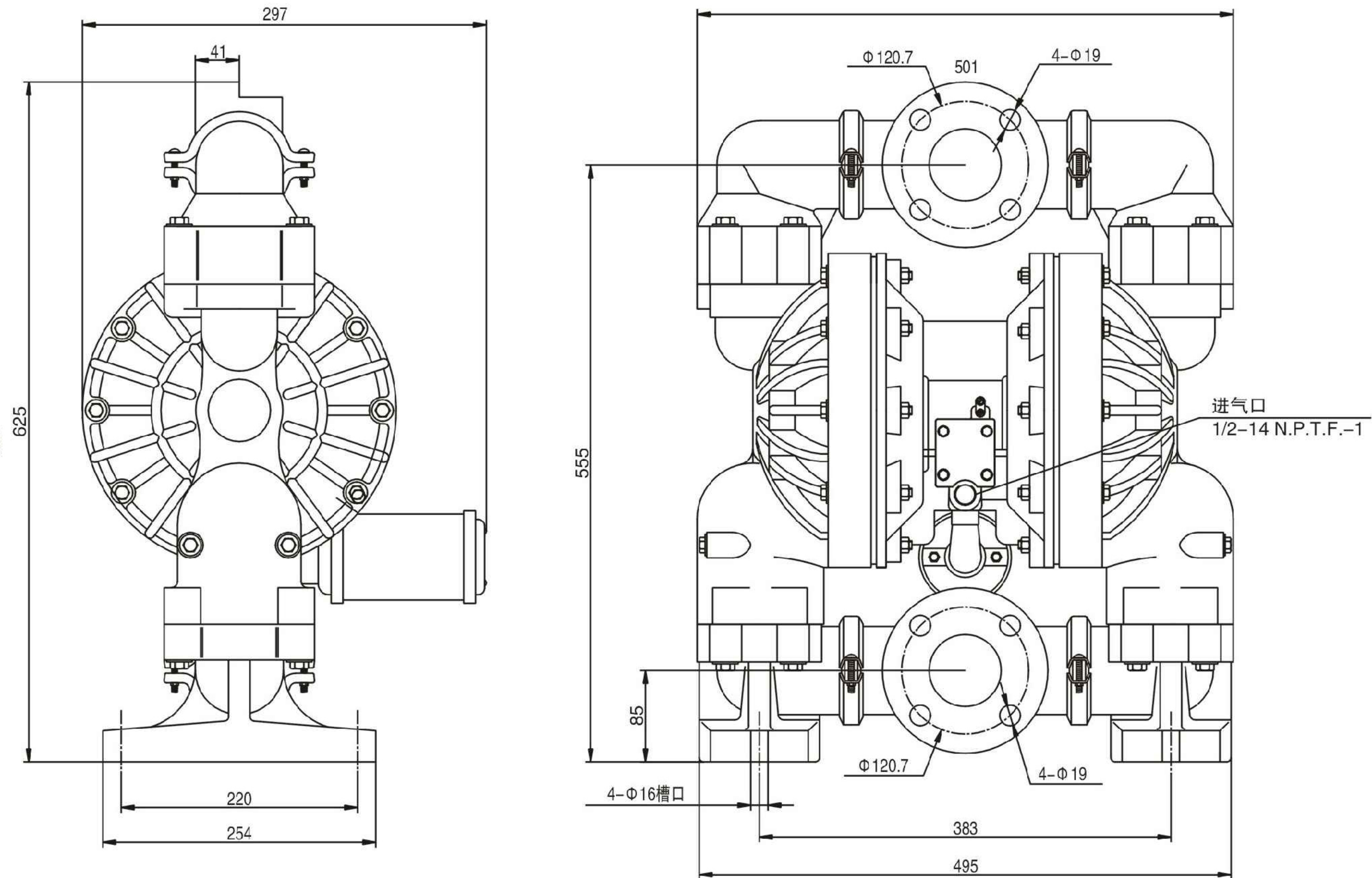
2"非金属泵技术规格

最大流量：	548. 8	L/min
每次循环的排量：	2. 7	L
进气口：	1/2-14 N. P. T. F. -1	
流体进口：	2 " ANSI (150LB)	
流体出口：	2 " ANSI (150LB)	
最大工作压力：	120 (8. 3)	psi (bar)
悬浮固体颗粒最大直径：	6. 4	mm
最大干吸高度：	4. 27	m
噪声级别：	PSI	循环/分钟
	70	60
		分贝 (A)
		78

型号说明

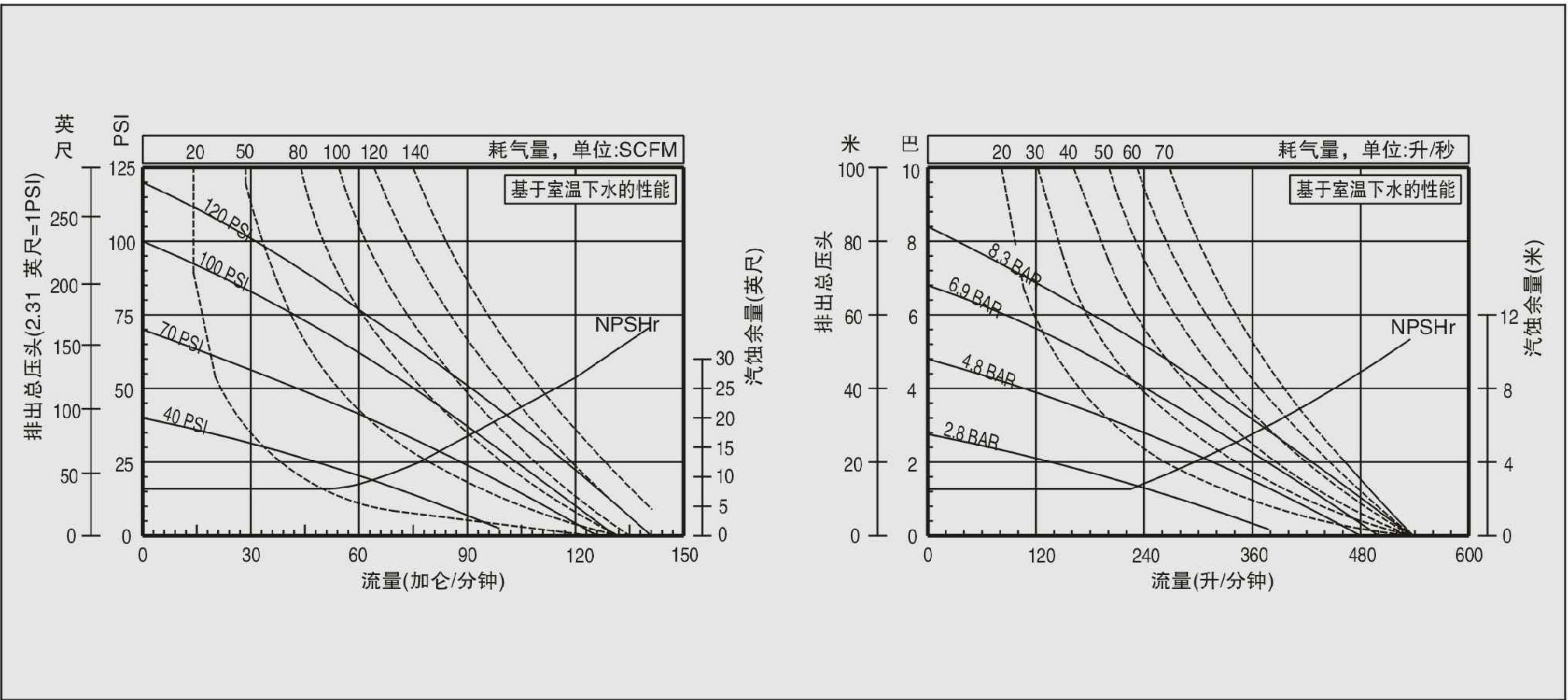
LN 2A	X	-	X	X	X	-	C
马达部分材质	过流部件		阀座材料	球阀材料	隔膜材料		
铝合金, BSP	3聚丙烯法兰 4聚偏氟乙烯法兰		2 316L不锈钢 3聚丙烯 4聚偏氟乙烯	1氯丁橡胶 2丁腈橡胶 3氟橡胶 4聚四氟乙烯 E山道橡胶	1氯丁橡胶 2丁腈橡胶 3氟橡胶 4聚四氟乙烯/山道橡胶 B山道橡胶		

2"非金属泵尺寸



注：所有尺寸仅供参考，单位为毫米。

2"非金属泵性能曲线





1"金属泵技术规格

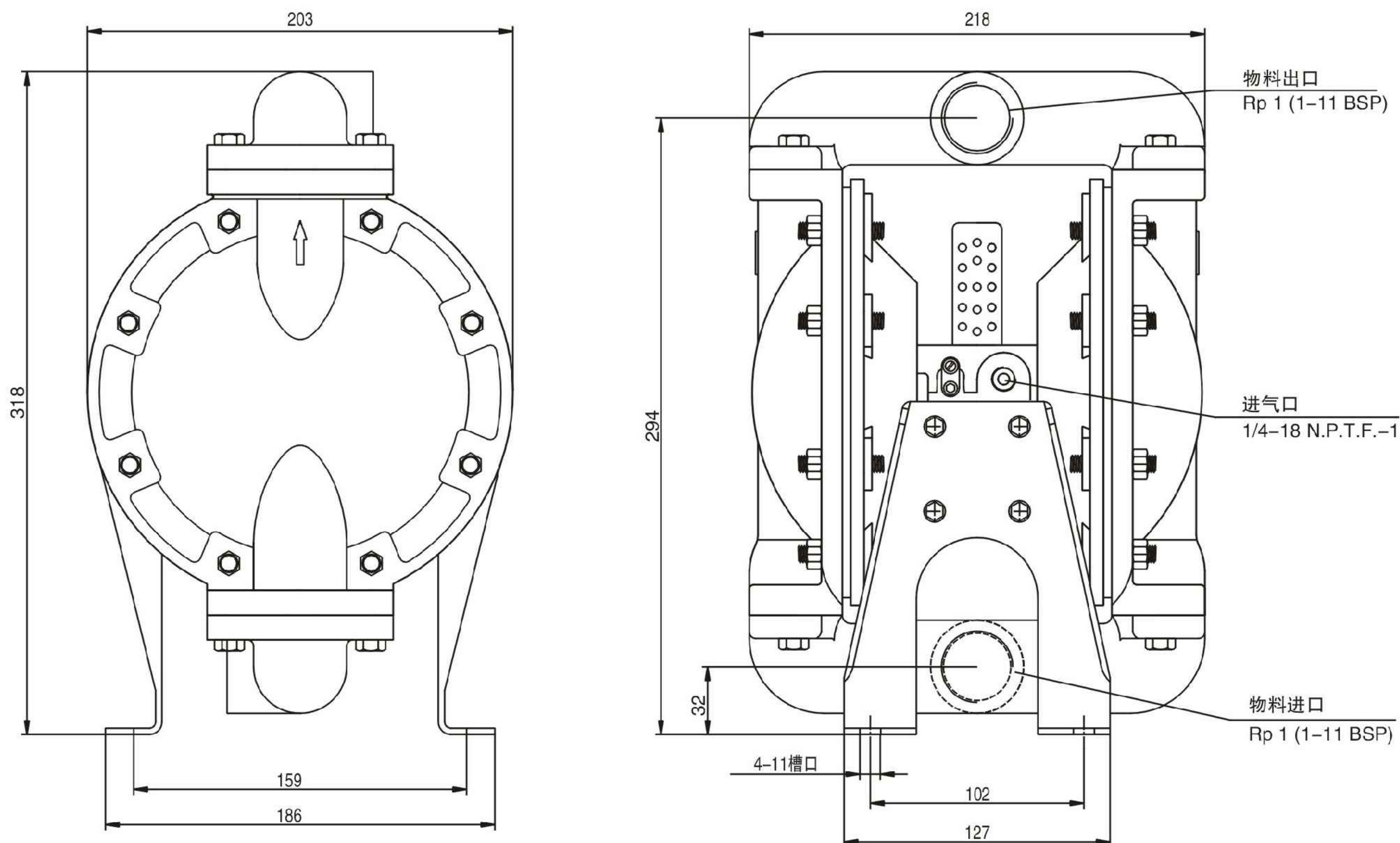
最大流量：	133	L/min
每次循环的排量：	0.6	L
进气口：	1/4-18 N. P. T. F. -1	
流体进口：	RP1 (1-11BSP)	
流体出口：	RP1 (1-11BSP)	
最大工作压力：	120 (8.3)	psi (bar)
悬浮固体颗粒最大直径：	3.2	mm
最大干吸高度：	6.1	m
噪声级别：	PSI	循环/分钟
	70	60
		分贝 (A)
		65

型号说明

LN 12	X	-	X	X	X	-	C
马达部分材质	过流部件		阀座材料	球阀材料	隔膜材料		
铝合金, BSP	0#铝合金		1 铝合金	1 氯丁橡胶	1 氯丁橡胶		
	1#不锈钢		2 316L 不锈钢	2 丁腈橡胶	2 丁腈橡胶		
	2#铸铁		3 聚丙烯	3 氟橡胶	3 氟橡胶		
	A*铝合金		4 聚偏氟乙烯	4 聚四氟乙烯	4 聚四氟乙烯/山道橡胶		
	B*不锈钢			A 不锈钢	B 山道橡胶		
	C*铸铁			E 山道橡胶			

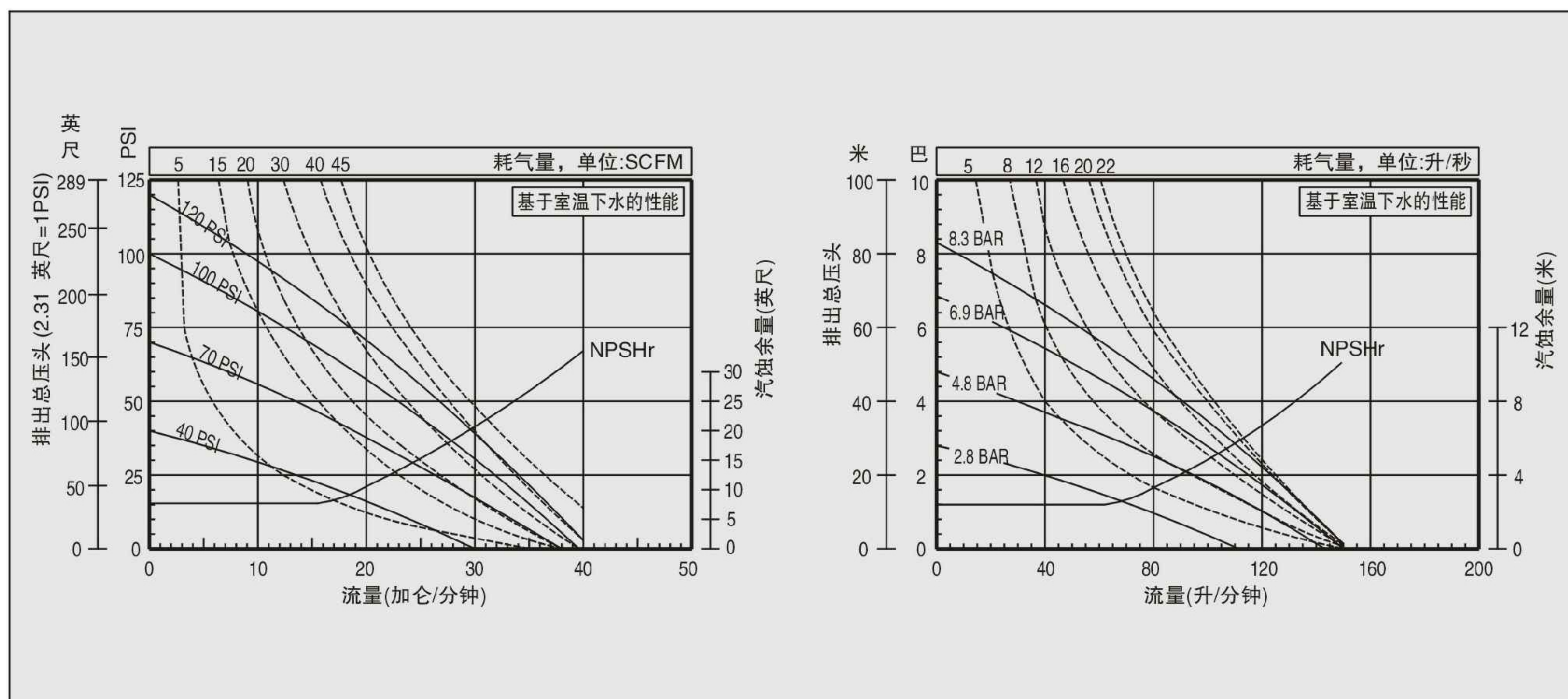
#钢制五金件
*不锈钢五金件

1"金属泵尺寸



注：所有尺寸仅供参考，单位为毫米。

1"金属泵性能曲线





1-1/2"金属泵技术规格

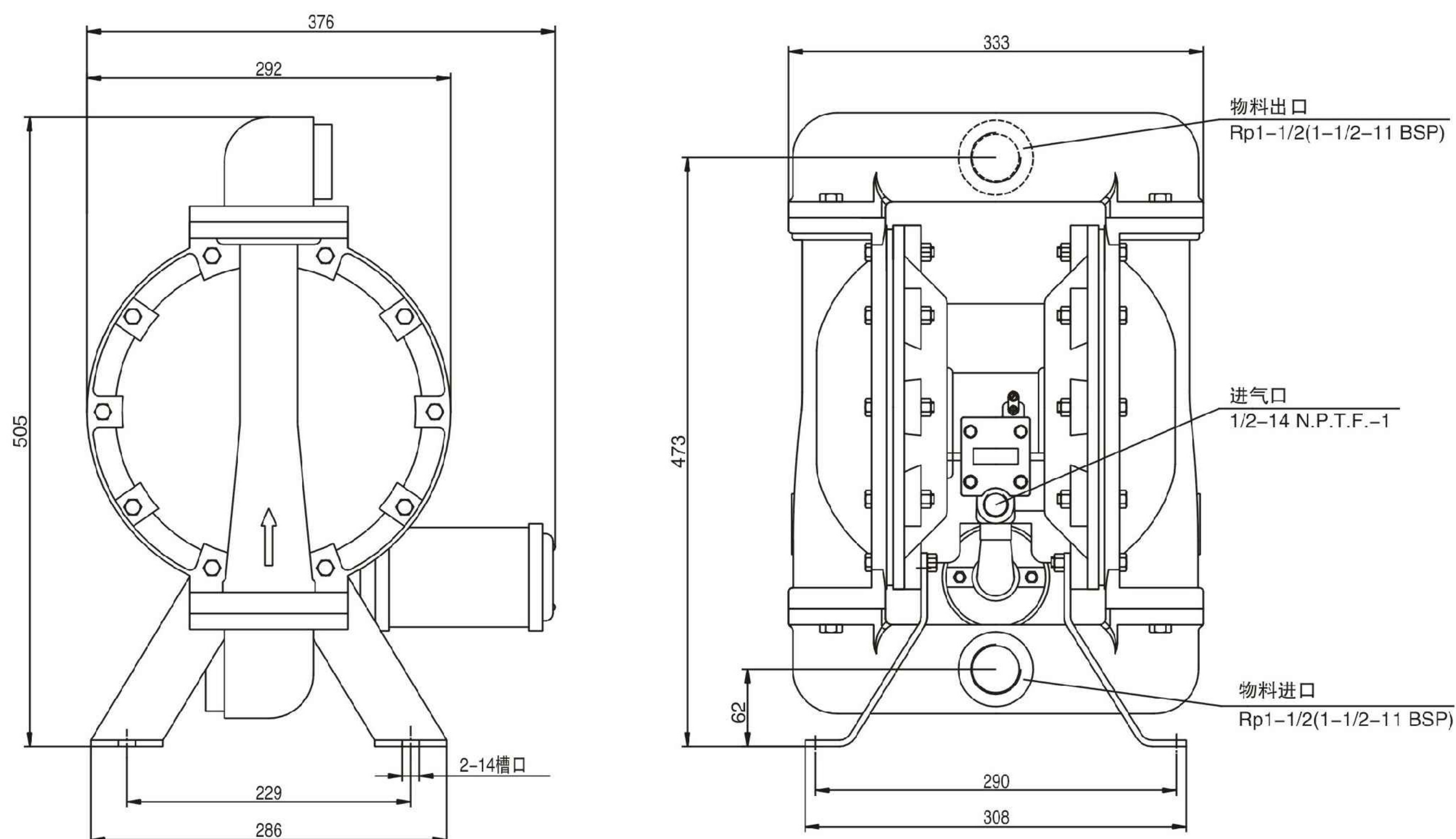
最大流量：	340.7	L/min
每次循环的排量：	2.42	L
进气口：	1/2-14 N. P. T. F. -1	
流体进口：	RP1-1/2 (1-1/2-11BSP)	
流体出口：	RP1-1/2 (1-1/2-11BSP)	
最大工作压力：	120 (8.3)	psi (bar)
悬浮固体颗粒最大直径：	6.4	mm
最大干吸高度：	5.8	m
噪声级别：	PSI	循环/分钟
	70	60
		分贝 (A)
		78

型号说明

LN 17	X	-	X	X	X	-	C
马达部分材质	过流部件		阀座材料	球阀材料	隔膜材料		
铝合金, BSP	0#铝合金		1 铝合金	1 氯丁橡胶	1 氯丁橡胶		
	1#不锈钢		2 316L 不锈钢	2 丁腈橡胶	2 丁腈橡胶		
	2#铸铁		3 聚丙烯	3 氟橡胶	3 氟橡胶		
	A*铝合金		4 聚偏氟乙烯	4 聚四氟乙烯	4 聚四氟乙烯/山道橡胶		
	B*不锈钢			A 不锈钢	B 山道橡胶		
	C*铸铁			E 山道橡胶			

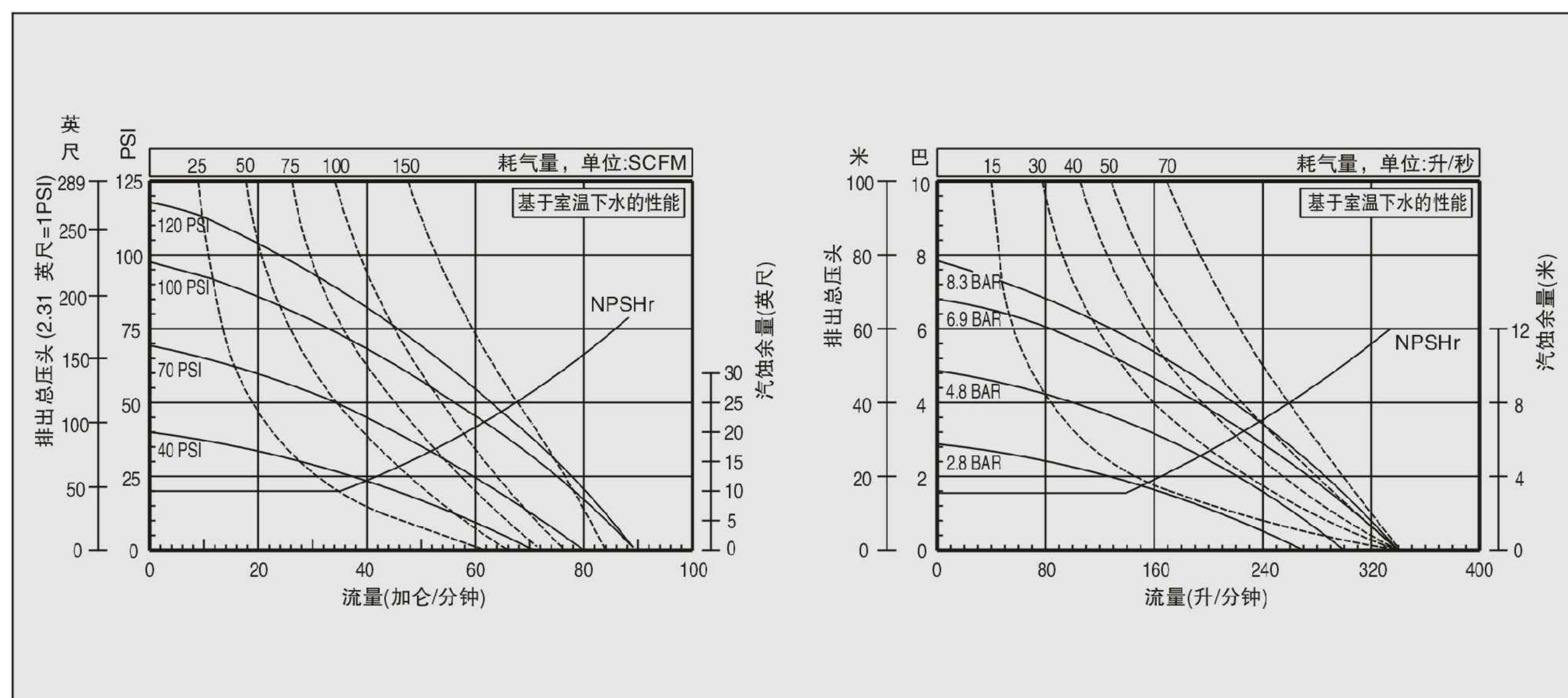
#钢制五金件
*不锈钢五金件

1-1/2"金属泵尺寸



注：所有尺寸仅供参考，单位为毫米。

1-1/2"金属泵性能曲线





2"金属泵技术规格

最大流量：	651	L/min
每次循环的排量：	5.3	L
进气口：	3/4-14 N. P. T. F. -1	
流体进口：	RP2 (2-11BSP)	
流体出口：	RP2 (2-11BSP)	
最大工作压力：	120 (8.3)	psi (bar)
悬浮固体颗粒最大直径：	6.4	mm
最大干吸高度：	8.3	m
噪声级别：	PSI	循环/分钟
	70	60
		分贝 (A)
		85.3

型号说明

LN 27
|
马达部分材质
铝合金, BSP

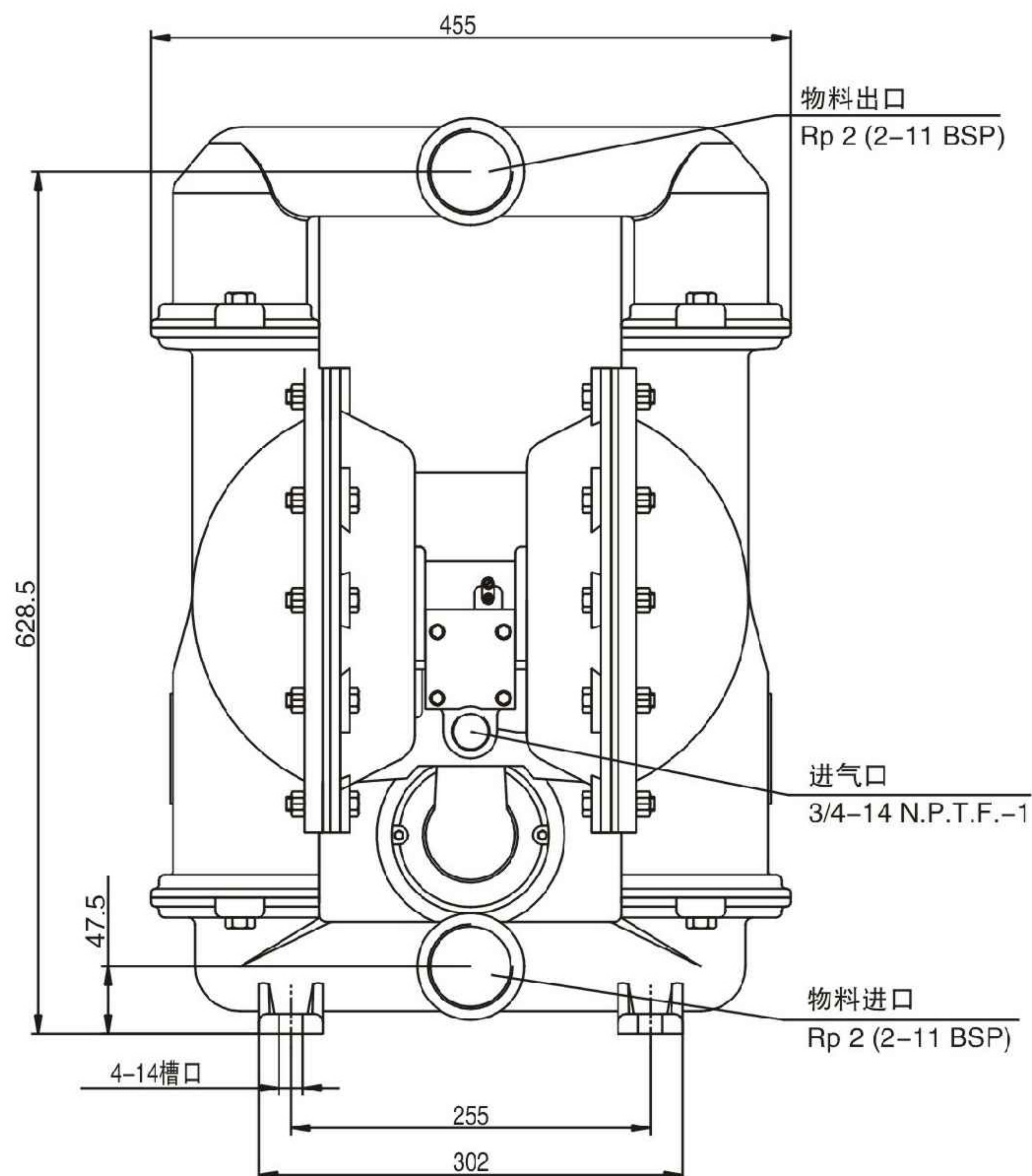
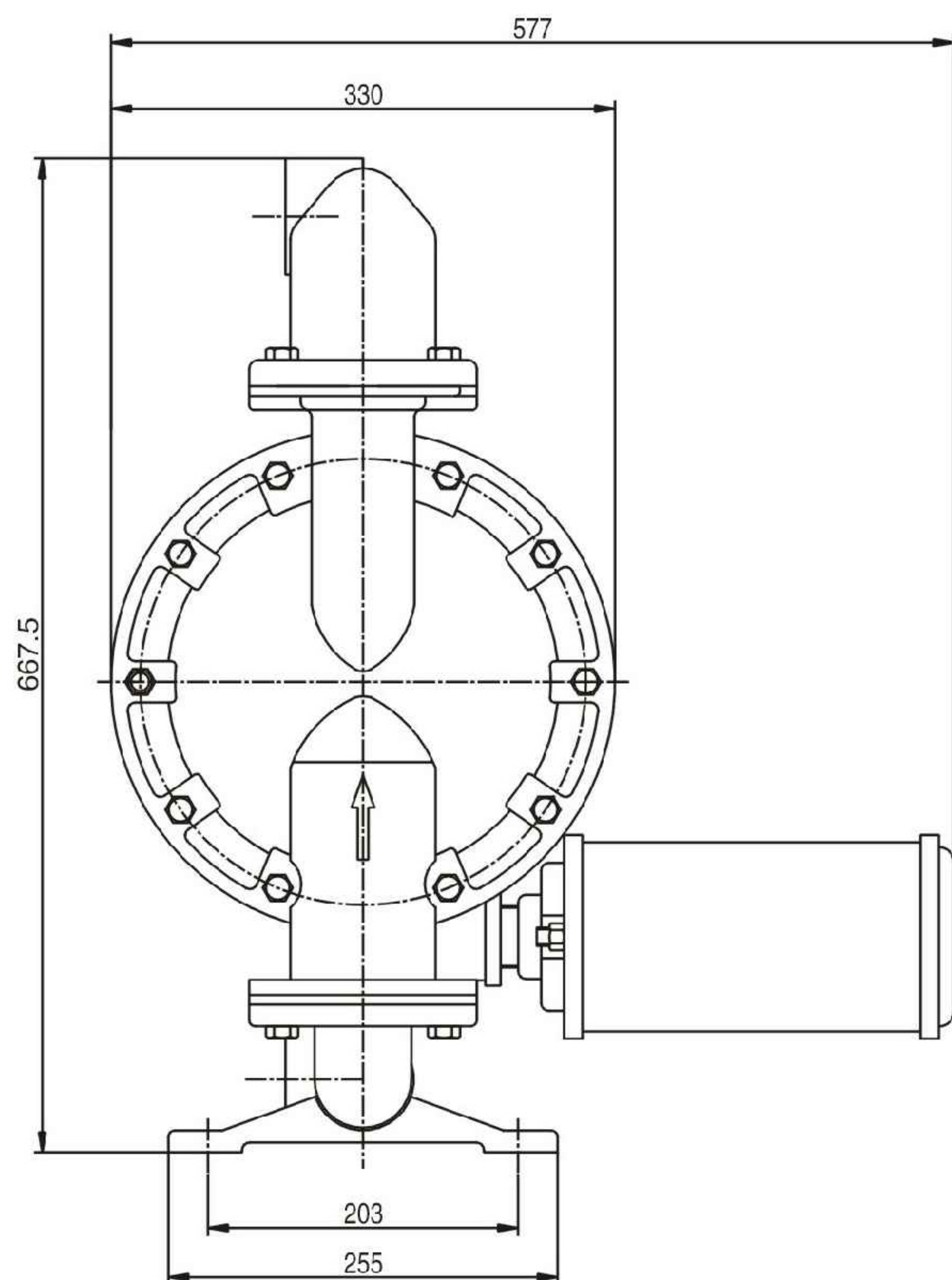
X
|
-
过流部件, 五金件
0 铝, 碳钢
1 不锈钢, 铸铁
2 铸铁, 碳钢
B 不锈钢, 不锈钢
C 铸铁, 不锈钢

X
|
-
阀座材料
1 铝合金
2 316L 不锈钢
4 聚偏氟乙烯
5 碳钢
E 山道橡胶
G 丁腈橡胶

X
|
-
球阀材料
2 丁腈橡胶
4 聚四氟乙烯
E 山道橡胶

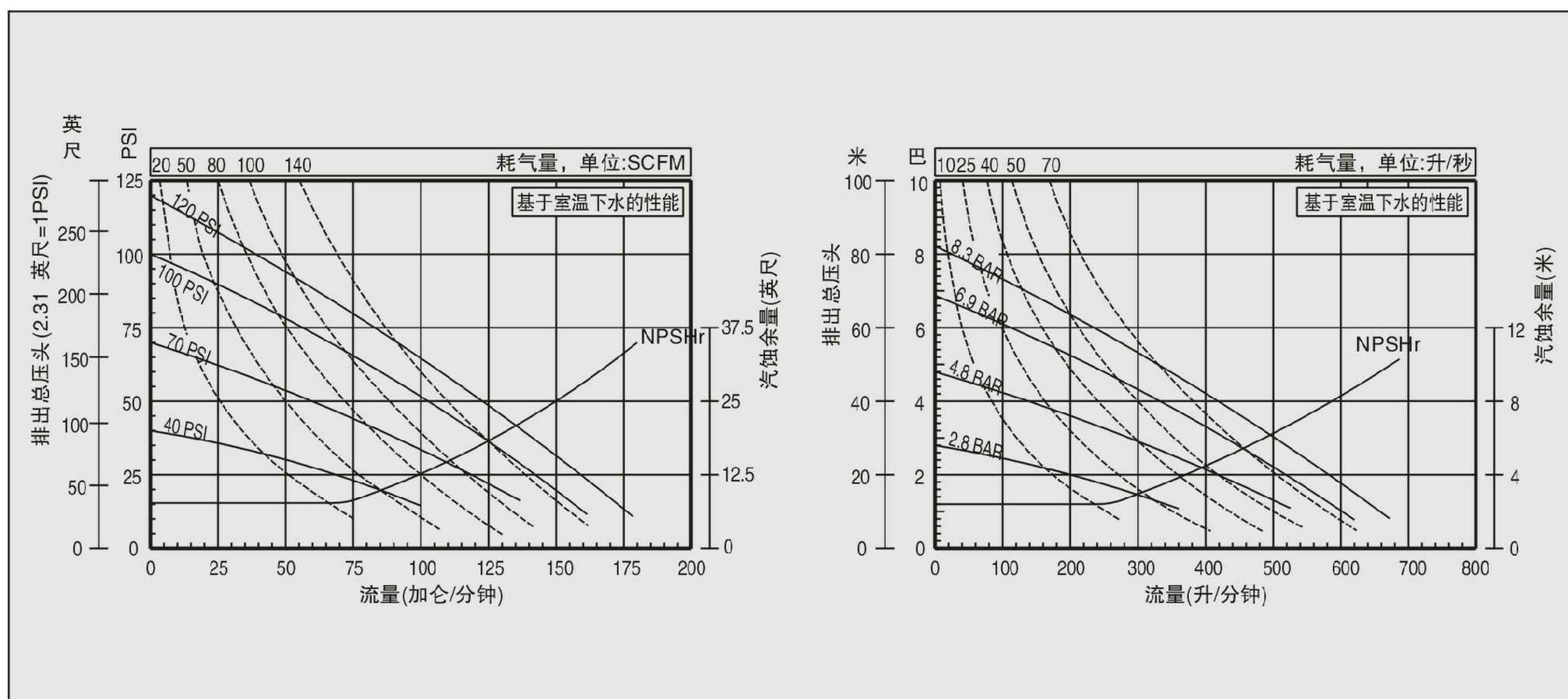
X
|
-
C
隔膜材料
2 丁腈橡胶
4 聚四氟乙烯/山道橡胶
B 山道橡胶

2"金属泵尺寸



注：所有尺寸仅供参考，单位为毫米。

2"金属泵性能曲线





3"金属泵技术规格

最大流量：	897	L/min
每次循环的排量：	10.03	L
进气口：	3/4-14 N. P. T. F. -1	
流体进口：	RP3 (3-11BSP)	
流体出口：	RP3 (3-11BSP)	
最大工作压力：	120 (8.3)	psi (bar)
悬浮固体颗粒最大直径：	9.5	mm
最大干吸高度：	5.4	m
噪声级别：	PSI	循环/分钟
	70	60
		分贝 (A)
		86.3

型号说明

LN 32
|
马达部分材质
铝合金, BSP

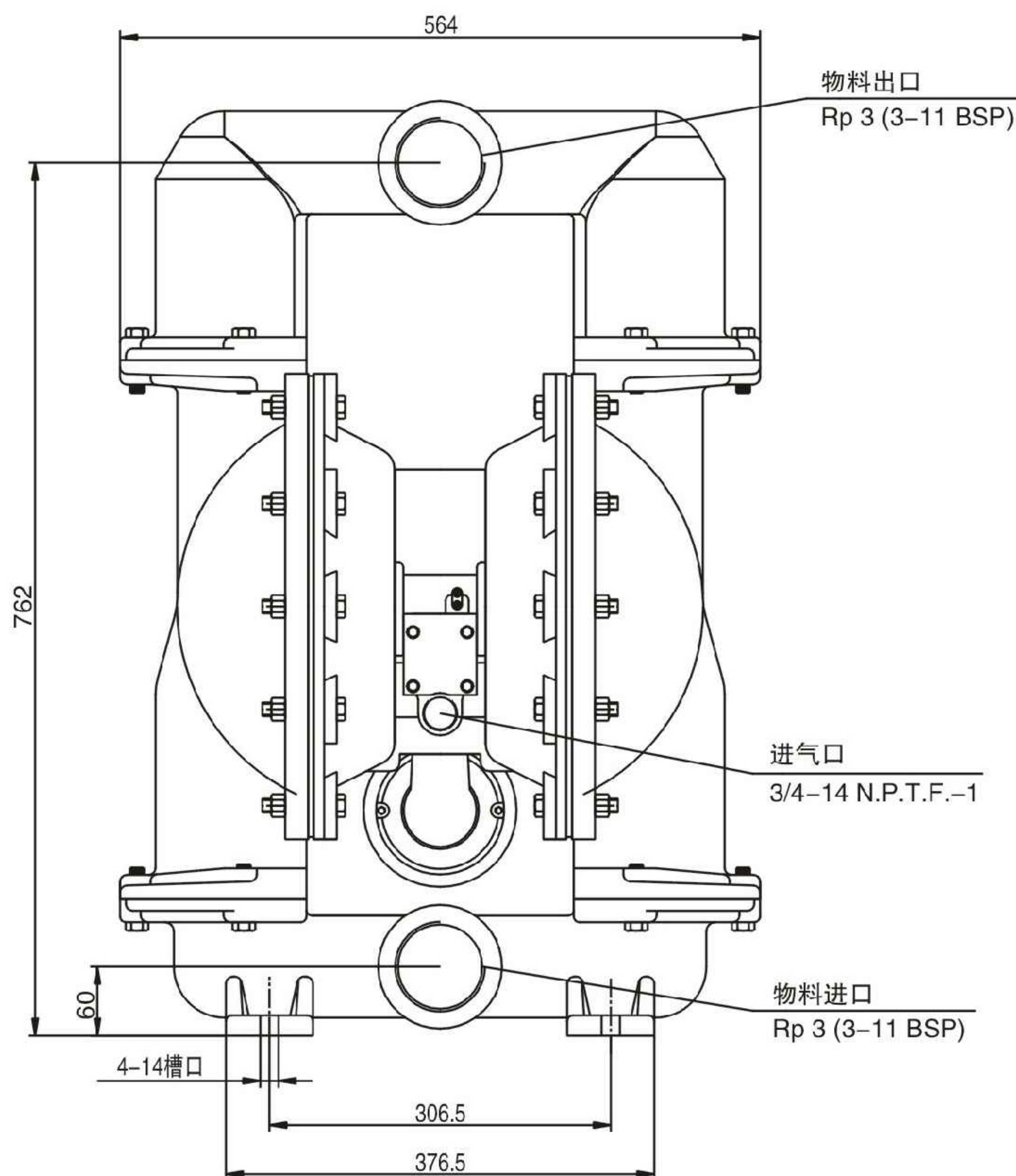
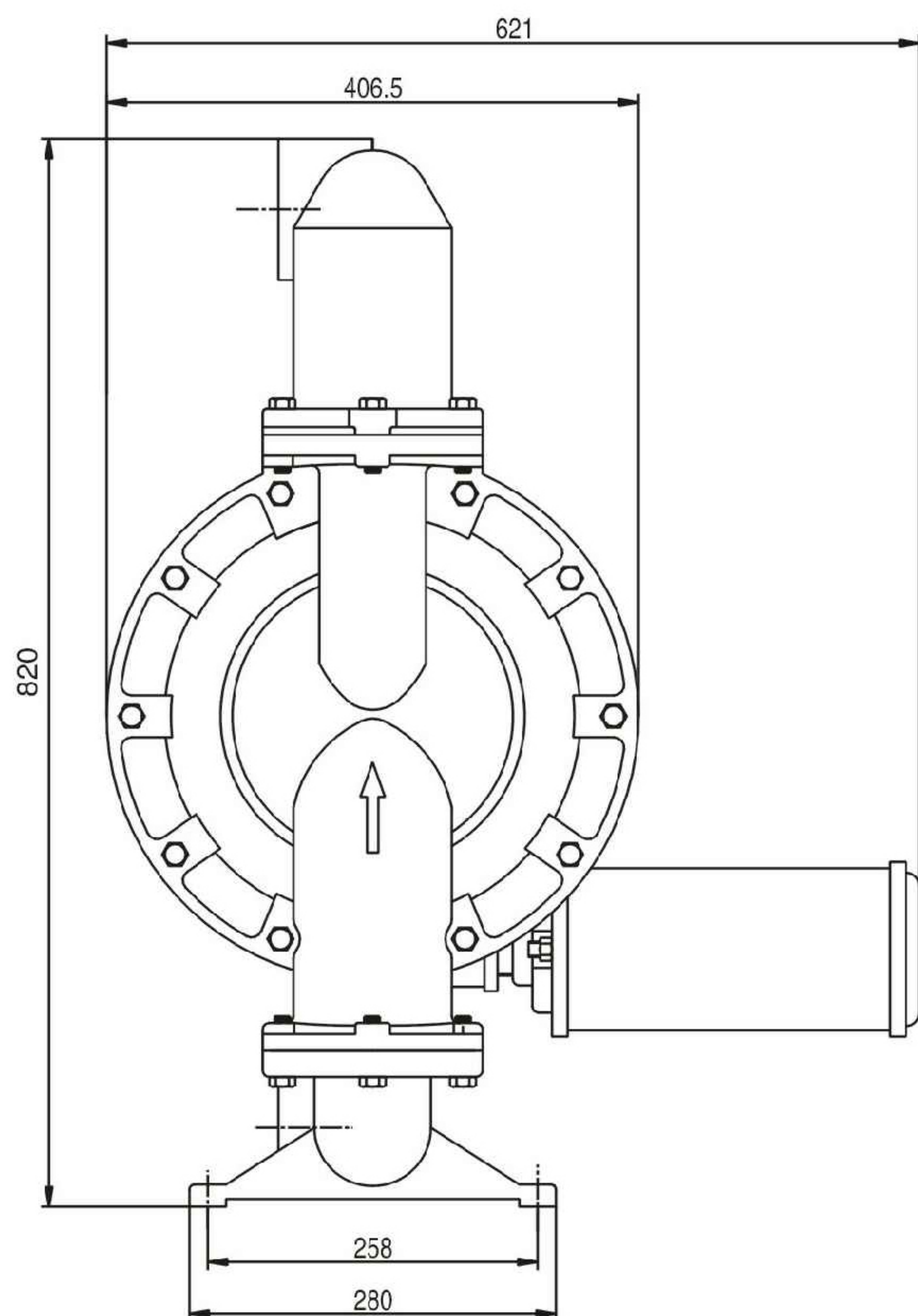
X
|
-
过流部件, 五金件
0 铝, 碳钢
1 不锈钢, 铸铁
2 铸铁, 碳钢
B 不锈钢, 不锈钢
C 铸铁, 不锈钢

X
|
-
阀座材料
1 铝合金
2 316L 不锈钢
4 聚偏氟乙烯
5 碳钢
E 山道橡胶
G 丁腈橡胶

X
|
-
球阀材料
2 丁腈橡胶
4 聚四氟乙烯
E 山道橡胶

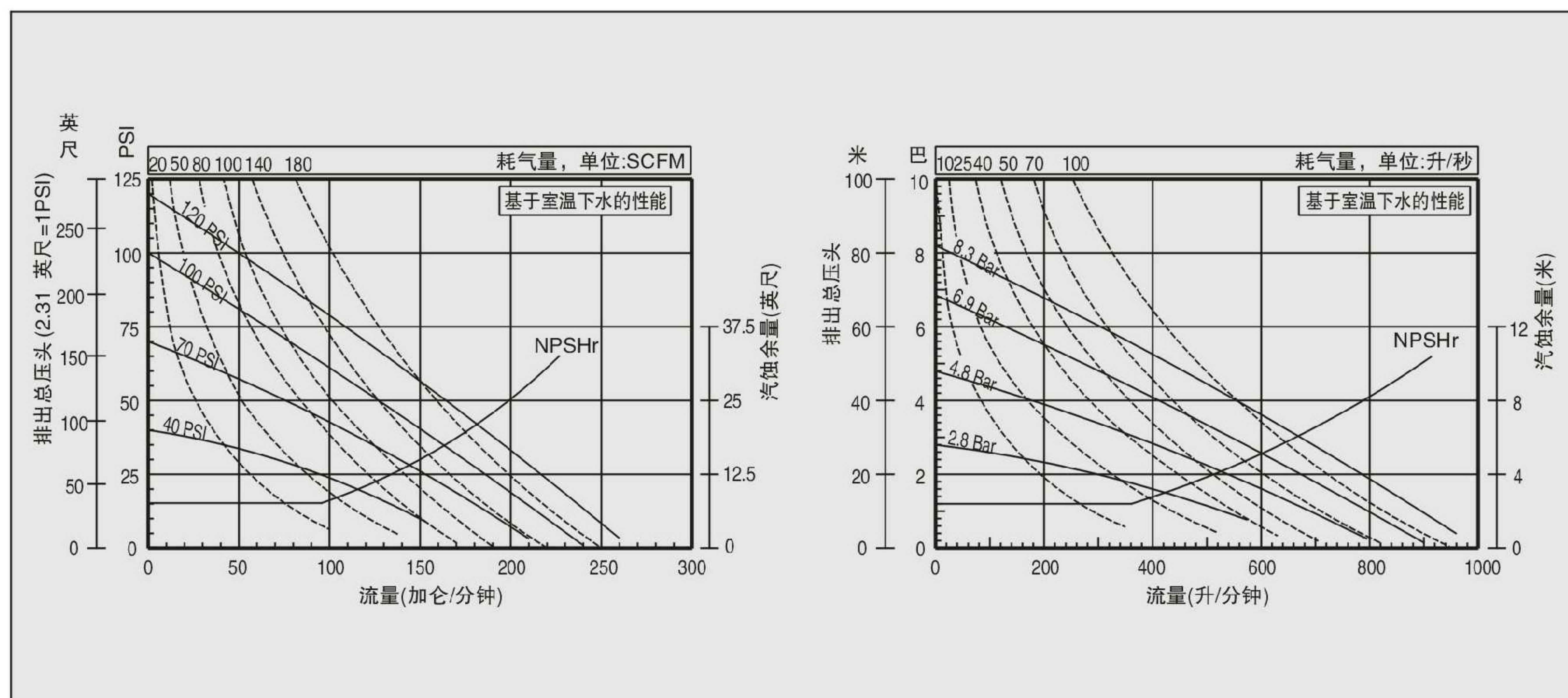
X
|
-
C
隔膜材料
2 丁腈橡胶
4 聚四氟乙烯/山道橡胶
B 山道橡胶

3"金属泵尺寸



注：所有尺寸仅供参考，单位为毫米。

3"金属泵性能曲线



本公司拥有产品设计改进权，如有变动，恕不另行通知。
Our company reserves the right of improving the product design and changes it without notice.

上海立诺泵业制造有限公司
Shanghai Linuo Pump Manufacture. Co., Ltd
地址：上海市嘉定区沪宜公路2388弄14号
电话：021-59169258
传真：021-59169257
服务热线：400-0808-116
网址：www.cnlnp.cn