

技术参数

定位特性	通道数	1408 通道	物理特性	抗震	IK08	
	差分服务	北斗中移全国CORS服务, 支持5星21频		美国3M防水透气膜	支持	
	卫星跟踪	BDS: B1I/B2I/B3I/B1C/B2a/B2b*		输出	防跌落	抗3米自由落体跌落
		GPS: L1C/A/L2P (M)/L2C/L5			差分数据	RTCM2.X、RTCM3.X、CMR
		GLONASS: L1/L2			GPS输出数据格式	NMEA 0183、PJK、二进制码
		Galileo: E1/E5a/E5b/E6*			静态存储	静态数据格式
	QZSS: L1/L2/L5/L6*	存储空间		8GB	电气化	续航时间
RTKKeep	支持	快充	支持快充, 最高24w快充, 3小时内充满电			
输出频率	最高20Hz	外接供电	支持USB口外部供电, 支持充电宝			
操作系统	Linux	I/O 接口	1个USB TypeC, 支持供电, 充电, 数据下载			
精度	初始化时间	<5s (典型值)	数据通讯	无线通信	支持蓝牙、Wi-Fi和NFC	
	初始化可靠性	99.99%		内置网页	支持PC、手机网页	
	静态平面精度	$\pm(2.5 + 0.5 \times 10^{-4} \times D)$ mm		网络类型	手簿4G	
	静态高程精度	$\pm(5 + 0.5 \times 10^{-4} \times D)$ mm		eSIM	手簿三年流量	
	RTK平面精度	$\pm(8 + 1.0 \times 10^{-4} \times D)$ mm	高级功能	语音	手簿语音	
	RTK高程精度	$\pm(15 + 1.0 \times 10^{-4} \times D)$ mm		倾斜测量	支持	
	惯导精度	30°内精度<2.5cm		北斗中移云	支持远程协助, 数据共享等高级功能	
惯导	惯导	支持4D无感惯导	OTA升级	支持远程推送接收机升级		
	惯导刷新率	400Hz	一键固定	自带CORS账号, 开机就能固定		
	惯导倾斜角度	0-60°	控制手簿	型号	Z20	
物理特性	尺寸	133*133*85mm		CPU	八核2.0GHz处理器	
	重量	860g		液晶屏	5.5"高清显示屏	
	指示灯	卫星灯+数据灯+电源按键灯		防水防尘	IP68	
	按键	单按键		电池	典型续航14h	
	工作温度	-45°C~+75°C		SIM卡	内置eSIM卡, 赠送三年流量, 外置nano-SIM卡	
	存储温度	-55°C~+85°C		通讯	支持蓝牙5.0, 支持Wi-Fi 2.4G/5G双频支持NFC	
防水防尘	IP68					

* 所有规格如有更改, 恕不另行通知


- (1) 符合但受 BDS ICD、Galileo 和 QZSS 商业服务定义的可用性限制, BDS B2b、Galileo E6 和 QZSS L6 将通过固件升级提供。
- (2) 测量精度在常规环境获得, 可靠性会倾斜角度、卫星数量、几何分布、电离层等有影响; 急速旋转、高强度震动等不规范操作可能会影响惯导精度。
- (3) 续航时间与工作环境、工作温度、工作模式有关, 当前为标准工作条件。

注: 本产品仅支持中国地区使用, 包含香港、澳门、台湾地区。

 北斗中移
放点又快又准, 就用北斗中移

服务热线: 400-602-8152



 北斗中移
放点又快又准, 就用北斗中移

A5 惯导 RTK
放点又快又准



www.farnav.cn

放点又快又准, 就用北斗中移

选择北斗中移的五大理由

01 RTK 可以更简单!

02 生态同源算法V2.0, RTK信号提升60%!

03 GNSS+4D无感惯导, 放样效率提升1倍!

04 RTK小金刚, 摔坏进水我负责!

05 速测宝2.0, CAD带图作业大升级!



侧视图



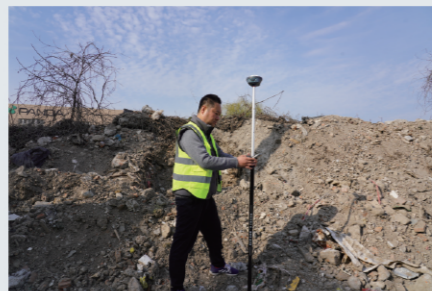
正视图



侧视图



仰视图



放点又快又准, 就用北斗中移

超强信号

开机即用

4D无感惯导

扫雷式放样

RTKKeep

面对面服务

自适应CAD图

天正云转换

CAD云瘦身



RTK 可以更简单!

- ▶ **开机即用:**
北斗中移CORS, 开机就固定, 省时省心
- ▶ **一贴即连:**
NFC秒速闪连, 告别搜索、配对和连接
- ▶ **一触即达:**
橱窗式界面, 一看就会; 超级菜单, 一触即达, 任意功能切换仅需1步
- ▶ **分享码传图:**
云传输, 不用线, 内外业交互超方便
- ▶ **CAD放样:**
想放哪里点哪里
- ▶ **面对面服务:**
工地换人, 不怕! 面对面协助, 培训不限次数, 不限人数



生态同源算法V2.0, RTK信号提升60%!



- ▶ 新一代高效 SoC 芯片, 1400+通道, 支持北斗三代卫星, CORS站、RTK 5星21频同“移”解算, 解算速度提升60%。
- ▶ 北斗中移全国4000+站, 站点平均密度高于同行业内的80%, 国家基础地理信息中心全网解算基准站高精度2000坐标。
- ▶ 生态同源算法V2.0, 针对区域调整最佳策略, 云端和RTK终端实时进行电离层模型匹配, 相互校正, 固定率从85%提升到96%, 精度提升20%。
- ▶ RTKKeep 技术, 免费增值服务, 差分信号中断仍固定, 没信号也能干测量。

GNSS+4D无感惯导,放样效率提升1倍!

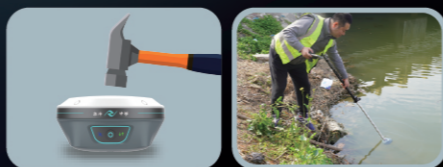
- ▶ **卫惯一体融合算法:**
内嵌多频点抗干扰技术,固定精度有保障,融合精度 2cm,有效剔除飞点,测了都能用。
- ▶ **4D无感惯导:**
400Hz高动态时空拟合,惯导精度提升1倍,无需初始化,点到即测,精度可靠。
- ▶ **扫雷式放样:**
放点无需对中整平,坐标1秒刷新5次,放样和扫雷一样丝滑,不走回头路。
- ▶ **放样逻辑交互效率高:**
选点支持库选、多选和点排序,根据用户不同的放点习惯,优选放样路径。支持自动选择最近点放样,轻松应对密集式放样场景。
- ▶ **车头朝前导航模式:**
放样时打开“车头朝前导航模式”,CAD底图可随手簿方向自动旋转,目标一直显示在正前方,第一视角看导航,找点更方便。
- ▶ **叠加网络底图:**
支持天地图等网络底图叠加显示,外业找点有参照,放样不走冤枉路。



RTK小金刚,摔坏进水我负责!

- ▶ 采用高强轻度铝合金外壳,高刚性、耐冲击、不变形,更加坚固耐用
- ▶ IP68级防水防尘,效果更出众
- ▶ 圆盘式抗震设计,铁锤敲不烂*

*实验室条件下符合IK08抗冲击试验标准



速测宝2.0, CAD带图放样大升级

更强性能

200MB CAD图纸10秒打开,图形操作更流畅。

全能显示

兼容99.9%CAD底图文件,图纸符号、线型、颜色和填充与原始CAD文件显示一致。支持打开外部参照,图形显示更完整。

天正云转换

转换之后图纸不丢标注和图形。

CAD云瘦身

自动删除冗余数据,打开速度提升50%。

自动优化三角网网型

通过最小角和最长边控制,自动优化三角网网型,加入地性线控制,让三角网更符合实际地形,土方计算精准度高达99%。

自适应长度单位

自动识别CAD图纸长度单位,打开毫米单位的房建图纸后无需手动切换长度单位,使用简单又高效。

北斗中移云

工程人的数据“百宝箱”,支持数据云端上传、作业云协同,随取随用,一键同步,工程管理更方便。



注:以上页面中的数值均来自自者远导航内部实验室,于典型环境下所得,实际使用中可能因产品个体差异、软件版本、使用条件和环境因素不同略有不同,请以实际使用情况为准。