

BCO O 型圈面密封管接头



- 多种材质和形式可选
- 1/4" - 1"
- 316 不锈钢材料

概述

BCO O型圈面密封管接头设计能在公称管,卡套管和焊接系统中进行快速装配。

特点

- O型圈密封保证了从真空到高压的完美密封。
- O型圈完全实现了最大效率。
- 与接管面光滑连接确保良好封装。
- 螺母端测试孔易于进行泄漏测试。
- 易于安装和维护。
- 接头拆卸和重新紧固方便。

压力额定值

所有压力额定值都是根据适用于压力管道B31.3,工艺管道和ASMEB31.1,动力管道的ASME规范来计算的。

材料

材料	规范	
316 不锈钢	ASTMA-276	ASTMA-182
	ASTMA-479	

温度额定值

BCO O型圈面密封管接头的温度额定值是由所用的O型圈材料决定的。

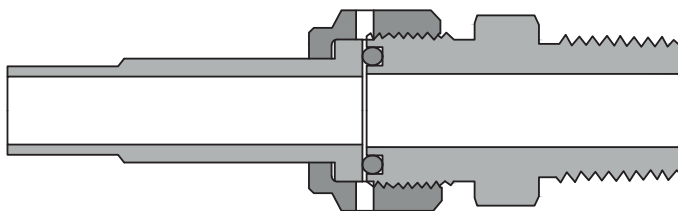
材料	温度额定值° C(° F)
碳氟 FKM	204(400)
丁腈橡胶	121(250)
PTFE	232(450)
全氟弹性体	287(550)
乙烯丙烯	148(300)

订购信息

把材料代码 **-SS** 作为后缀添加到基础订购号来得到完整订购号。

安装说明

- 1. 如下图所示，依次安装接管、内螺纹螺母、O型圈和本体。

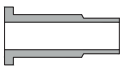

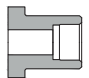
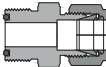
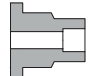
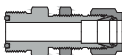
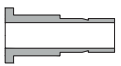

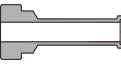

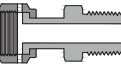
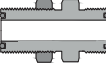


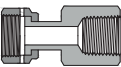
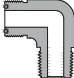
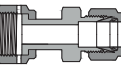
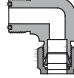
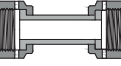

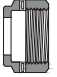
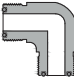

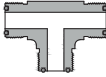


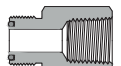


- 2. 将接头本体牢牢固定，用扳手拧螺母1/8-1/4圈，直到拧动力矩出现急剧升高为止。

注意事项

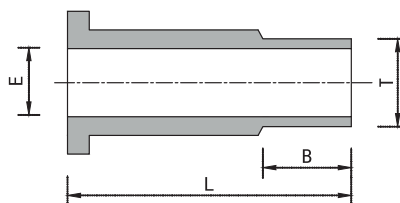
- 尺寸仅供参考，可能有变动。
- 每次安装时都应检查O型圈是否完好，如有破损需更换O型圈。
- 在焊接本体前，应当拆下O型圈以免被破坏。
- 推荐使用钨极惰性气体保护焊。
- 不要在系统有压力的时候松开和紧固接头。

目录

卡套管对焊接管 BLG		129	自动卡套管焊接接头 BMSG		133
卡套管插焊接管 BSWSG		129	卡套接头 BMC		134
卡套管变径插焊接管 BSWLG		129	穿板卡套接头 BMCB		134
卡套管接管 BTA		130	盲接头 BP		134
自动卡套管焊接接管 BALG		130	直通接头 BU		135
NPT 外螺纹焊接接管 BWRA-N		130	穿板直通接头 BUB		135
SAE/MS 外螺纹焊接接管 BWRA-ST		131	管插焊直通接头 BWM		135
NPT 内螺纹焊接接管 BWHRC-N		131	NPT 外螺纹弯头接头 BLM		136
卡套焊接接管 BFC		131	卡套弯头接头 BLU		136
焊接接管直通 BWHC		132	SAE/MS 外螺纹可调弯头接头 BLSA-ST		137
内螺纹螺母 BN		132	弯头接头 BL		137
盲螺母 BNB		132	三通接头 BT		138
NPT 外螺纹接头 BHRN		133	O 型圈 BG		138
NPT 内螺纹接头 BRA		133			

卡套管对焊接管

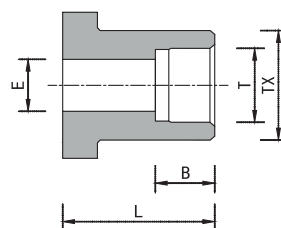
BLG



基本订购号	BCO 尺寸	T 卡套管外径	L	B	E	工作压力
	in.	in.	in. (mm)			psig(bar)
BLG-4BCO-2	1/4	1/8	0.77(19.6)	0.28(7.1)	0.07(1.8)	11200(771)
BLG-4BCO-4	1/4	1/4	1.12(28.4)	0.41(10.4)	0.12(3.0)	11200(771)
BLG-8BCO-4	1/2	1/4	0.91(23.1)	0.41(10.4)	0.12(3.0)	11200(771)
BLG-8BCO-6	1/2	3/8	0.84(21.3)	0.41(10.4)	0.23(5.8)	8200(564)
BLG-8BCO-8	1/2	1/2	1.06(26.9)	0.50(12.7)	0.33(8.4)	7500(516)

卡套管插焊接管

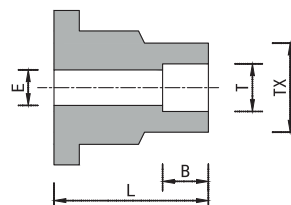
BSWSG



基本订购号	BCO 尺寸	T 卡套管外径	L	B	E	TX	工作压力
	in.	in.	in. (mm)				psig(bar)
BSWSG-2BCO-2	1/8	1/8	0.77(19.6)	0.10(2.5)	0.09(2.3)	0.38(9.7)	15400(1061)
BSWSG-4BCO-4	1/4	1/4	0.77(19.6)	0.28(7.1)	0.18(4.6)	0.38(9.7)	6800(468)
BSWSG-6BCO-6	3/8	3/8	0.81(20.6)	0.31(7.9)	0.28(7.1)	0.60(15.2)	8100(558)
BSWSG-8BCO-8	1/2	1/2	0.81(20.6)	0.38(9.7)	0.40(10.2)	0.60(15.2)	3000(206)
BSWSG-12BCO-12	3/4	3/4	0.94(23.9)	0.44(11.2)	0.62(15.7)	0.92(23.4)	3700(255)
BSWSG-16BCO-16	1	1	0.98(24.9)	0.62(15.7)	0.87(22.1)	1.19(30.2)	3000(206)

卡套管变径插焊接管

BSWLG

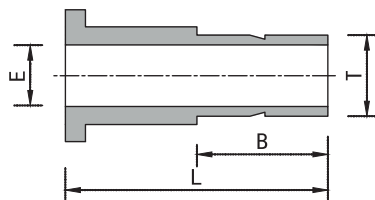


基本订购号	BCO 尺寸	T 卡套管外径	L	B	E	TX	工作压力
	in.	in.	in. (mm)				psig(bar)
BSWLG-4BCO-2	1/4	1/8	0.77(19.6)	0.10(2.5)	0.09(2.3)	0.29(7.4)	12600(868)
BSWLG-8BCO-4	1/2	1/4	0.81(20.6)	0.28(7.1)	0.18(4.6)	0.48(12.2)	10700(737)

该尺寸仅供参考，以实际产品可能发生的改动为准，更多规格请咨询当地经销商。

卡套管接管

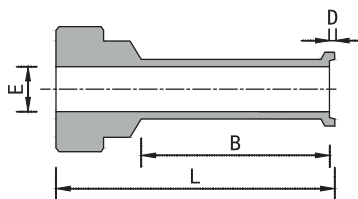
BTA



基本订购号	BCO 尺寸	T 卡套管外径	L	B	E	工作压力
	in.	in.	in. (mm)			psig(bar)
BTA-4BCO-4	1/4	1/4	1.31(33.3)	0.64(16.3)	0.18(4.6)	10200(702)
BTA-8BCO-6	1/2	3/8	1.38(35.1)	0.70(17.8)	0.27(6.8)	6500(447)
BTA-8BCO-8	1/2	1/2	1.62(41.1)	0.96(24.4)	0.37(9.3)	6700(461)
BTA-12BCO-12	3/4	3/4	1.80(45.7)	1.02(25.9)	0.58(14.7)	5800(399)
BTA-16BCO-16	1	1	2.05(52.1)	1.30(33.0)	0.80(20.3)	4700(323)

自动卡套管焊接接管

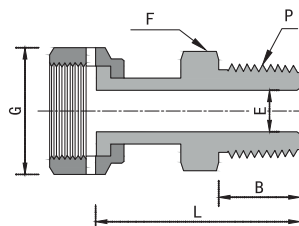
BALG



基本订购号	BCO 尺寸	T 卡套管外径	壁厚	L	B	D	E	工作压力
	in.	in.	in.	in. (mm)				psig(bar)
BALG-4BCO-4	1/4	1/4	0.035	1.12(28.4)	0.78(19.8)	0.02(0.5)	0.18(4.6)	5100(351)
BALG-8BCO-6	1/2	3/8	0.035	1.13(28.7)	0.79(20.0)	0.03(0.8)	0.31(7.9)	3300(227)
BALG-8BCO-8	1/2	1/2	0.049	1.14(29.0)	0.80(20.3)	0.04(1.0)	0.40(10.2)	3500(241)
BALG-12BCO-12	3/4	3/4	0.049	1.20(30.5)	0.80(20.3)	0.04(1.0)	0.65(16.5)	2200(151)
BALG-16BCO-16	1	1	0.065	1.41(35.8)	1.00(25.4)	0.04(1.0)	0.87(22.1)	2200(151)

NPT 外螺纹焊接接管

BWRA-N

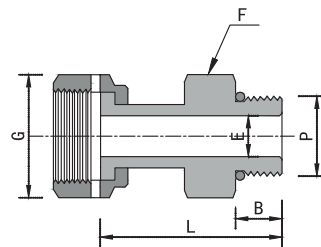


基本订购号	BCO 尺寸	NPT 螺纹尺寸	L	B	E	G	F	工作压力
	in.	in.	in.(mm)					psig(bar)
BWRA-4BCO-4N	1/4	1/4	1.59(40.4)	0.56(14.2)	0.18(4.6)	11/16(17.5)	5/8(15.9)	9800(675)
BWRA-8BCO-6N	1/2	3/8	1.67(42.4)	0.56(14.2)	0.40(10.2)	1(25.4)	15/16(23.8)	5600(385)
BWRA-8BCO-8N	1/2	1/2	1.87(47.5)	0.75(19.1)	0.40(10.2)	1(25.4)	15/16(23.8)	5600(385)
BWRA-12BCO-12N	3/4	3/4	2.03(51.6)	0.75(19.1)	0.62(15.7)	1-1/2(38.1)	1-1/16(27.0)	3900(268)
BWRA-16BCO-16N	1	1	2.36(59.9)	0.94(23.9)	0.87(22.1)	1-3/4(44.5)	1-5/8(41.3)	2900(199)

该尺寸仅供参考，以实际产品可能发生的改动为准，更多规格请咨询当地经销商。

SAE/MS 外螺纹焊接接管

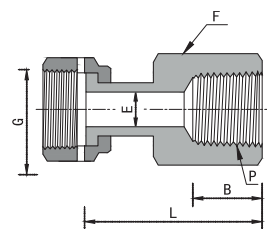
BWRA-ST



基本订购号	BCO 尺寸	P-SAE/MS 螺纹尺寸	L	B	E	G	F	工作压力
	in.	in.	in.(mm)					psig(bar)
BWRA-4BCO-4ST	1/4	7/16-20	1.54(39.1)	0.36(9.1)	0.18(4.6)	11/16(17.5)	9/16(14.3)	4500(310)
BWRA-8BCO-6ST	1/2	9/16-18	1.64(41.7)	0.39(9.9)	0.40(10.2)	1(25.4)	9/16(14.3)	4500(310)
BWRA-8BCO-8ST	1/2	3/4-16	1.71(43.4)	0.45(11.2)	0.40(10.2)	1(25.4)	7/8(22.2)	4500(310)
BWRA-12BCO-12ST	3/4	1-1/16-12	2.07(52.6)	0.59(15.0)	0.62(15.7)	1-1/2(38.1)	1-1/4(31.8)	3600(248)
BWRA-16BCO-16ST	1	1-5/16-12	2.17(55.1)	0.59(15.0)	0.87(22.1)	1-3/4(44.5)	1-1/2(38.1)	2900(199)

NPT 内螺纹焊接接管

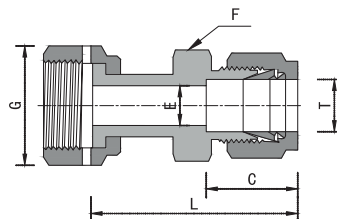
BWHRC-N



基本订购号	BCO 尺寸	P-NPT 螺纹尺寸	L	B	E	G	F	工作压力
	in.	in.	in.(mm)					psig(bar)
BWHRC-4BCO-4N	1/4	1/4	1.57(39.9)	0.59(15.0)	0.18(4.6)	11/16(17.5)	3/4(19.1)	6600(454)
BWHRC-8BCO-6N	1/2	3/8	1.73(43.9)	0.59(15.0)	0.40(10.2)	11/16(17.5)	3/4(19.1)	5300(365)
BWHRC-8BCO-8N	1/2	1/2	1.96(49.8)	0.78(19.8)	0.40(10.2)	1(25.4)	1-1/16(27.0)	4900(337)
BWHRC-12BCO-12N	3/4	3/4	2.12(53.8)	0.81(20.6)	0.62(15.7)	1-1/2(38.1)	1-5/16(33.3)	4000(275)
BWHRC-16BCO-16N	1	1	2.29(58.2)	1.00(25.4)	0.87(22.1)	1-3/4(44.5)	1-5/8(41.3)	4000(275)

卡套焊接接管

BFC

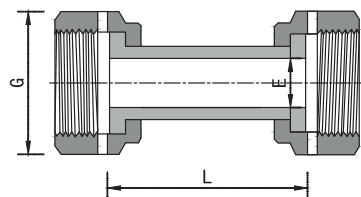


基本订购号	BCO 尺寸	T 卡套管外径	L	C	E	G	F	工作压力
	in.	in.	in.(mm)					psig(bar)
BFC-4BCO-4	1/4	1/4	1.74(44.2)	0.60(15.2)	0.18(4.6)	11/16(17.5)	1/2(12.7)	10200(702)
BFC-8BCO-6	1/2	3/8	1.87(47.5)	0.66(16.8)	0.28(7.1)	1(25.4)	5/8(15.9)	5800(399)
BFC-8BCO-8	1/2	1/2	2.01(51.1)	0.90(22.9)	0.40(10.2)	1(25.4)	13/16(20.6)	5800(399)
BFC-12BCO-12	3/4	3/4	2.14(54.4)	0.96(24.4)	0.62(15.7)	1-1/2(38.1)	1-1/16(27.0)	4000(275)
BFC-16BCO-16	1	1	2.45(62.2)	1.23(31.2)	0.87(22.1)	1-3/4(44.5)	1-3/8(34.9)	3000(206)

该尺寸仅供参考，以实际产品可能发生的改动为准，更多规格请咨询当地经销商。

焊接接管直通

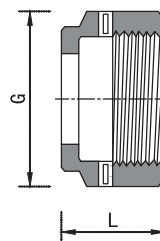
BWHC



基本订购号	BCO 尺寸	L	E	G	工作压力
	in.	in. (mm)			psig(bar)
BWHC-4BCO	1/4	1.42(36.1)	0.18(4.6)	11/16(17.5)	10200(702)
BWHC-8BCO	1/2	1.61(40.9)	0.40(10.2)	1(25.4)	5800(399)

内螺纹螺母

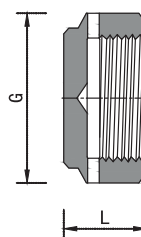
BN



基本订购号	BCO 尺寸	L	G
	in.	in. (mm)	
BN-4BCO	1/8-1/4	0.66(16.8)	11/16(17.5)
BN-8BCO	3/8-1/2	0.69(17.5)	1(25.4)
BN-12BCO	3/4	0.81(20.6)	1-1/2(38.1)
BN-16BCO	1	0.81(20.6)	1-3/4(44.5)

盲螺母

BNB

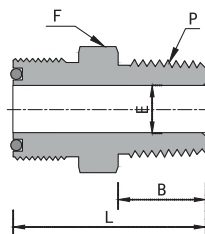


基本订购号	BCO 尺寸	L	G
	in.	in. (mm)	
BNB-4BCO	1/8-1/4	0.44(11.2)	11/16(17.5)
BNB-8BCO	3/8-1/2	0.56(14.2)	1(25.4)
BNB-12BCO	3/4	0.75(19.1)	1-1/2(38.1)
BNB-16BCO	1	0.81(20.6)	1-3/4(44.5)

该尺寸仅供参考，以实际产品可能发生的改动为准，更多规格请咨询当地经销商。

NPT 外螺纹接头

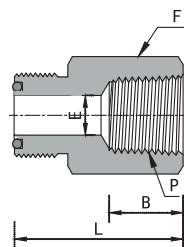
BHRN



基本订购号	BCO 尺寸	P-NPT 螺纹尺寸	L	F	B	E	工作压力
	in.	in.	in. (mm)				psig(bar)
BHRN-4BCO-2N	1/4	1/8	1.16(29.5)	5/8(15.9)	0.38(9.7)	0.18(4.6)	10000(689)
BHRN-4BCO-4N	1/4	1/4	1.34(34.0)	5/8(15.9)	0.56(14.2)	0.18(4.6)	13400(923)
BHRN-8BCO-6N	1/2	3/8	1.46(37.1)	15/16(23.8)	0.56(14.2)	0.38(9.7)	7800(537)
BHRN-8BCO-8N	1/2	1/2	1.65(41.9)	15/16(23.8)	0.75(19.1)	0.40(10.2)	10000(689)
BHRN-12BCO-12N	3/4	3/4	1.75(44.5)	1-5/16(33.3)	0.75(19.1)	0.62(15.7)	7300(502)
BHRN-16BCO-16N	1	1	1.97(50.0)	1-5/8(41.3)	0.94(23.9)	0.87(22.1)	5300(365)

NPT 内螺纹接头

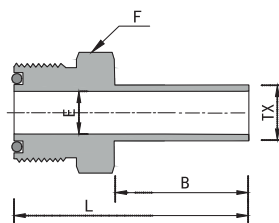
BRA



基本订购号	BCO 尺寸	P-NPT 螺纹尺寸	L	F	B	E	工作压力
	in.	in.	in. (mm)				psig(bar)
BRA-4BCO-2N	1/4	1/8	1.25(31.8)	5/8(15.9)	0.41(10.4)	0.18(4.6)	8400(578)
BRA-4BCO-4N	1/4	1/4	1.39(35.3)	3/4(19.1)	0.59(15.0)	0.18(4.6)	6600(454)
BRA-8BCO-6N	1/2	3/8	1.57(39.9)	15/16(23.8)	0.59(15.0)	0.40(10.2)	6600(454)
BRA-8BCO-8N	1/2	1/2	1.77(45.0)	1-1/16(27.0)	0.78(19.8)	0.40(10.2)	4900(337)
BRA-12BCO-12N	3/4	3/4	1.93(49.0)	1-5/16(33.3)	0.81(20.6)	0.62(15.7)	4600(316)
BRA-16BCO-16N	1	1	2.02(51.3)	1-5/8(41.3)	1.00(25.4)	0.87(22.1)	4400(303)

自动卡套管焊接接头

BMSG

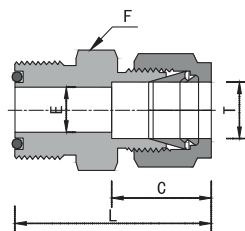


基本订购号	BCO 尺寸	T 卡套管外径	壁厚	L	F	B	E	TX	工作压力
	in.	in.	in.	in. (mm)					psig(bar)
BMSG-4BCO-4	1/4	1/4	0.035	1.59(40.4)	5/8(15.9)	0.78(19.8)	0.18(4.6)	0.25(6.35)	5100(351)
BMSG-8BCO-6	1/2	3/8	0.035	1.74(44.2)	15/16(23.8)	0.79(20.0)	0.31(7.9)	0.38(9.53)	3300(227)
BMSG-8BCO-8	1/2	1/2	0.049	1.75(44.4)	15/16(23.8)	0.80(20.3)	0.40(10.2)	0.5(12.7)	3500(241)
BMSG-12BCO-12	3/4	3/4	0.049	1.78(45.2)	1-5/16(33.3)	0.80(20.3)	0.65(16.5)	0.75(19.05)	2200(151)
BMSG-16BCO-16	1	1	0.065	2.03(51.5)	1-5/8(41.3)	1.00(25.4)	0.87(22.1)	1(25.4)	2200(151)

该尺寸仅供参考，以实际产品可能发生的改动为准，更多规格请咨询当地经销商。

卡套接头

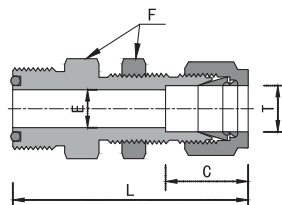
BMC



基本订购号	BCO 尺寸	T 卡套管外径	L	F	C	E	工作压力
	in.	in.	in. (mm)				psig(bar)
BMC-4BCO-2	1/4	1/8	1.38(35.1)	5/8(15.9)	0.51(13.0)	0.09(2.3)	10900(751)
BMC-4BCO-4	1/4	1/4	1.47(37.3)	5/8(15.9)	0.60(15.2)	0.18(4.6)	10200(702)
BMC-8BCO-6	1/2	3/8	1.65(41.9)	15/16(23.8)	0.66(16.8)	0.28(7.1)	6500(447)
BMC-8BCO-8	1/2	1/2	1.78(45.2)	15/16(23.8)	0.90(22.9)	0.40(10.2)	6700(461)
BMC-12BCO-12	3/4	3/4	1.86(47.2)	1-5/16(33.3)	0.96(24.4)	0.62(15.7)	5800(399)
BMC-16BCO-16	1	1	2.06(52.3)	1-5/8(41.3)	1.23(31.2)	0.87(22.1)	4700(323)

穿板卡套接头

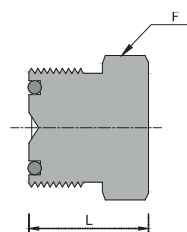
BMCB



基本订购号	BCO 尺寸	T 卡套管外径	L	F	C	E	面板孔径	最大面板 厚度	工作压力
	in.	in.	in. (mm)						psig(bar)
BMCB-4BCO-4	1/4	1/4	2.10(53.4)	5/8(15.9)	15/8(41.3)	0.18(4.6)	0.45(11.5)	0.40(10.2)	10200(702)
BMCB-8BCO-6	1/2	3/8	2.34(59.4)	15/16(23.8)	0.66(16.8)	0.28(7.1)	0.58(14.7)	0.44(11.2)	6500(447)
BMCB-8BCO-8	1/2	1/2	2.55(64.8)	15/16(23.8)	0.90(22.9)	0.40(10.2)	0.76(19.4)	0.50(12.7)	6700(461)
BMCB-12BCO-12	3/4	3/4	2.86(72.6)	1-5/16(33.3)	0.96(24.4)	0.62(15.7)	1.02(25.8)	0.66(16.8)	5800(399)
BMCB-16BCO-16	1	1	3.29(83.6)	1-5/8(41.3)	1.23(31.2)	0.87(22.1)	1.33(33.7)	0.75(19.1)	4700(323)

盲接头

BP

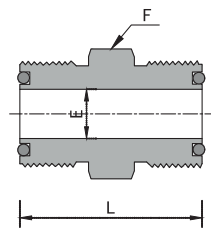


基本订购号	BCO 尺寸	L	F
	in.	in. (mm)	
BP-4BCO	1/4	0.77(19.6)	5/8(15.9)
BP-8BCO	1/2	0.89(22.6)	15/16(23.8)
BP-12BCO	3/4	0.99(25.1)	1-5/16(33.3)
BP-16BCO	1	1.02(25.9)	1-5/8(41.3)

该尺寸仅供参考，以实际产品可能发生的改动为准，更多规格请咨询当地经销商。

直通接头

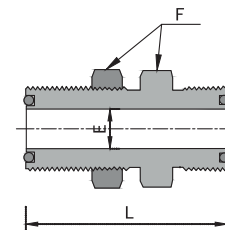
BU



基本订购号	BCO 尺寸	BCO 尺寸	L	F	E	工作压力
	in.	in.	in.(mm)			psig(bar)
BU-4BCO	1/4	1/4	1.25(31.8)	5/8(15.9)	0.18(4.6)	14300(985)
BU-8-4-BCO	1/2	1/4	1.43(36.3)	15/16(23.8)	0.18(4.6)	11100(764)
BU-8BCO	1/2	1/2	1.50(38.1)	15/16(23.8)	0.40(10.2)	11100(764)

穿板直通接头

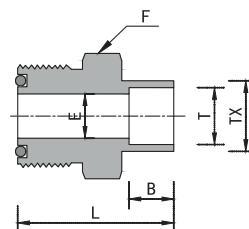
BUB



基本订购号	BCO 尺寸	L	F	E	面板孔径	最大面板厚度	工作压力
	in.	in. (mm)					psig(bar)
BUB-4BCO	1/4	1.88(47.8)	3/4(19.1)	1.88(47.8)	0.58(14.7)	0.36(9.1)	14300(985)
BUB-8BCO	1/2	2.09(53.1)	11/16(27.0)	0.40(10.2)	0.89(22.6)	0.40(10.2)	11100(764)

管插焊直通接头

BWM

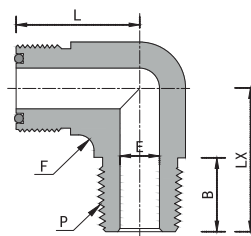


基本订购号	BCO 尺寸	T 卡套管外径	L	F	E	B	TX	工作压力
	in.	in.	in.(mm)					psig(bar)
BWM-2BCO-2	1/8	1/8	0.88(22.4)	5/8(15.9)	0.09(2.3)	0.10(2.5)	0.29(7.4)	12600(868)
BWM-4BCO-4	1/4	1/4	1.09(27.7)	5/8(15.9)	0.18(4.6)	0.28(7.1)	0.38(9.7)	6800(468)
BWM-6BCO-6	3/8	3/8	1.28(32.5)	15/16(23.8)	0.28(7.1)	0.31(7.9)	0.60(15.2)	8100(558)
BWM-8BCO-8	1/2	1/2	1.34(34.0)	15/16(23.8)	0.40(10.2)	0.38(9.7)	0.60(15.2)	3000(206)
BWM-12BCO-12	3/4	3/4	1.50(38.1)	1-5/16(33.3)	0.62(15.7)	0.44(11.2)	0.92(23.4)	3700(254)
BWM-16BCO-16	1	1	1.72(43.7)	1-5/8(41.3)	0.87(22.1)	0.62(15.7)	1.19(30.2)	3000(206)

该尺寸仅供参考，以实际产品可能发生的改动为准，更多规格请咨询当地经销商。

NPT 外螺纹弯头接头

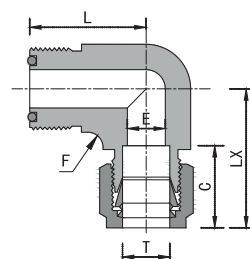
BLM



基本订购号	BCO 尺寸	P-NPT 螺纹尺寸	L	F	B	E	LX	工作压力
	in.	in.	in.(mm)					psig(bar)
BLM-4BCO-2N	1/4	1/8	0.96(24.4)	9/16(14.3)	0.38(9.7)	0.18(4.6)	0.87(22.1)	10000(689)
BLM-4BCO-4N	1/4	1/4	0.96(24.4)	9/16(14.3)	0.56(14.2)	0.18(4.6)	1.05(26.7)	8000(551)
BLM-8BCO-6N	1/2	3/8	1.26(32.0)	13/16(20.6)	0.56(14.2)	0.38(9.7)	1.26(32.0)	7800(537)
BLM-8BCO-8N	1/2	1/2	1.26(32.0)	13/16(20.6)	0.75(19.1)	0.40(10.2)	1.45(36.8)	7700(530)
BLM-12BCO-12N	3/4	3/4	1.48(37.6)	1-1/4(31.8)	0.75(19.1)	0.62(15.7)	1.67(42.4)	7300(502)
BLM-16BCO-16N	1	1	1.56(39.6)	1-11/16(42.9)	0.94(23.9)	0.87(22.0)	1.94(49.3)	5300(365)

卡套弯头接头

BLU

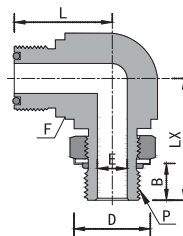


基本订购号	BCO 尺寸	T 卡套管外径	L	F	C	E	LX	工作压力
	in.	in.	in.(mm)					psig(bar)
BLU-4BCO-4	1/4	1/4	0.96(24.4)	9/16(14.3)	0.60(15.2)	0.18(4.6)	1.19(30.2)	10200(702)
BLU-8BCO-6	1/2	3/8	1.26(32.0)	13/16(20.6)	0.66(16.8)	0.28(7.1)	1.39(35.3)	6500(447)
BLU-8BCO-8	1/2	1/2	1.26(32.0)	13/16(20.6)	0.90(22.9)	0.40(10.2)	1.50(38.1)	6700(461)
BLU-12BCO-12	3/4	3/4	1.48(37.6)	1-1/4(31.8)	0.96(24.4)	0.62(15.7)	1.80(45.7)	5800(399)
BLU-16BCO-16	1	1	1.56(39.6)	1-11/16(42.9)	1.23(31.2)	0.87(22.1)	2.04(51.8)	4700(323)

该尺寸仅供参考，以实际产品可能发生的改动为准，更多规格请咨询当地经销商。

SAE/MS 外螺纹可调弯头接头

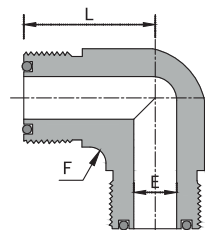
BLSA-ST



基本订购号	BCO 尺寸	P-SAE/MS 螺纹尺寸	L	F	B	E	D	LX	工作压力
	in.	in.	in.(mm)						psig(bar)
BLSA-4BCO-4ST	1/4	7/16-20	0.96(24.4)	1/2(12.7)	0.39(9.9)	0.18(4.6)	0.65(16.5)	1.19(30.2)	4500(310)
BLSA-8BCO-6ST	1/2	9/16-18	1.33(33.8)	13/16(20.6)	0.44(11.2)	0.30(7.6)	0.79(20.1)	1.54(39.1)	3600(248)
BLSA-8BCO-8ST	1/2	3/4-16	1.33(33.8)	13/16(20.6)	0.50(12.7)	0.40(10.2)	1.01(25.7)	1.65(41.9)	3600(248)

弯头接头

BL

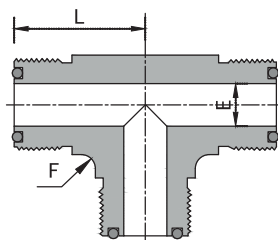


基本订购号	BCO 尺寸	L	F	E	工作压力
	in.	in.(mm)			psig(bar)
BL-4BCO	1/4	0.96(24.4)	9/16(14.3)	0.18(4.6)	14300(985)
BL-8BCO	1/2	1.26(32.0)	13/16(20.6)	0.40(10.2)	11100(764)
BL-12BCO	3/4	1.48(37.6)	1-1/4(31.8)	0.62(15.7)	10900(751)
BL-16BCO	1	1.56(39.6)	1-11/16(42.9)	0.87(22.1)	8800(606)

该尺寸仅供参考，以实际产品可能发生的改动为准，更多规格请咨询当地经销商。

三通接头

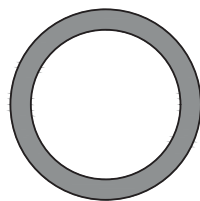
BT



基本订购号	BCO 尺寸	L	F	E	工作压力
	in.	in.(mm)			psig(bar)
BT-4BCO	1/4	0.96(24.4)	9/16(14.3)	0.18(4.6)	14300(985)
BT-8BCO	1/2	1.26(32.0)	13/16(20.6)	0.40(10.2)	11100(764)
BT-12BCO	3/4	1.48(37.6)	1-1/4(31.8)	0.62(15.7)	10900(751)
BT-16BCO	1	1.56(39.6)	1-11/16(42.9)	0.87(22.1)	8800(606)

O 型圈

BG



基本订购号	BCO 尺寸
	in.
BG-4BCO	1/8-1/4
BG-8BCO	3/8-1/2
BG-12BCO	3/4
BG-16BCO	1

该尺寸仅供参考，以实际产品可能发生的改动为准，更多规格请咨询当地经销商。