

武汉中科图灵科技有限公司  
WUHAN ZHONGKE TURING TECHNOLOGY CO., LTD.

✉ | [lihc@zkturing.com](mailto:lihc@zkturing.com)

🌐 | [www.zkturing.com](http://www.zkturing.com)

📍 | 武汉市江夏区研创中心东区11B



中科图灵微信公众号



中科图灵官网



中科图灵物联商店

# 终端产品介绍

TERMINAL PRODUCT INTRODUCTION

自主研发 · 源头厂家



>>>>>>>>>>  
物联网终端

本手册为简版介绍，了解更多请致电我们或者查看我们的物联商城



027-87313836  
400-689-6718



中国建筑科学研究院  
China Academy of Building Research  
防火研究所独家战略合作



# STRATEGIC PARTNERS

## 独家战略合作伙伴

### 中国建筑科学研究院建筑 防火研究所

1985<sub>年</sub>  
成立

83<sub>人</sub>  
在职员工

46<sub>人</sub>  
博士、硕士学位

88<sub>%</sub>  
专业技术人员占比

8<sub>人</sub>  
政府特殊津贴  
专家

13<sub>人</sub>  
研究员及教授级  
高级工程师

28<sub>人</sub>  
国家一级注册消防  
工程师

17<sub>人</sub>  
国家注册安全  
工程师

建筑防火研究所为中国建筑科学研究院的事业部，成立于1985年8月，原名为“建筑防火研究部”，1996年3月更名为“建筑防火研究所”。是由联合国开发计划署和中华人民共和国建设部联合投资组建的建筑行业最大的一个专门从事建筑防火研究的机构。

截止到2019年9月底，防火所共有在职员工83人，其中32人具有高级职称，博士12人，硕士34人，专业技术人员占88%。其中政府特殊津贴专家3人，研究员及教授级高级工程师13人，国家一级注册消防工程师28人，国家注册安全工程师17人。

建筑防火研究所自成立以来完成了大量的科研项目，并多次获得国家科技进步奖、建设部华夏建设科学技术奖、公安部科学技术奖；编制和修订了多项国家和地方标准规范；发表论文数百篇；出版专著十几部。

# ABOUT US

## 关于我们

### 武汉中科图灵科技有限公司

成立于2015年，湖北省高新技术企业，专注于城市级智慧消防，获得30余项专利、50余项软件著作权。

中国建筑科学院建筑防火研究所独家战略合作单位，双方联合共建城市级智慧消防云平台、城市消防风险评估体系、智慧消防地方标准、智慧消防高素质管理人才培训。

拥有大数据和人工智能实验室，分别有消防工程、大数据、人工智能、技术标准化领域的资深专家教授长期深度参与企业经营。

中国首家开源智慧消防平台服务商，孵化服务40余家智慧消防企业、为170余家智慧消防企业提供技术平台。



专利：**30<sup>+</sup>** 个



软著：**50<sup>+</sup>** 个



专利名称	专利号
一种支持边缘计算的即插即用物联网无线终端	ZL 2019 2 1940721.5
一种用于消防门的便于安装的门磁报警器	ZL 2019 2 1940722.X
一种用于温感烟感复合型无线智能报警器	ZL 2019 2 1940723.4
一种微型余量监测无线传感器	ZL 2019 2 1942059.7
一种投入式无线液位探测器	ZL 2019 2 1942088.3
一种适用于各种仪表的仪表识别无线探测设备	ZL 2019 2 1942089.8
一种检测地面积水无线探测器	ZL 2019 2 1942090.0
一种基于激光测距的人体感应传感器	ZL 2019 2 1940724.9
一种测温式电气火灾探测器	ZL 2019 2 1942136.9
一种表贴式无线人体感应器	ZL 2019 2 1935987.0
一种便于安装的无线门牌显示器	ZL 2019 2 1940725.3
一种便于安装的电源监测无线传感器	ZL 2019 2 1942139.2
一种便于安装的zigbee通讯网关	ZL 2019 2 1940781.7
一种被动式红外的危险预警无线探测器	ZL 2019 2 1942058.2
导轨式采集器	ZL 2018 2 1803372.8
新型消防栓	ZL 2018 2 1803370.9
一种便于安装的消防传感器	ZL 2018 2 1802851.8
一种可适应多场景安装的消防设备	ZL 2018 2 1812108.0
一种旋转式空气传感器	ZL 2018 2 1802868.3
组合式电气火灾监控传感器	ZL 2018 2 1802855.6
一种人脸识别智能抽纸机	ZL 2020 2 1216795.7
一种基于无线混合组网的组合式电气火灾报警器	ZL 2020 2 1216775.X
一种基于无线混合组网的一氧化碳气体报警器	ZL 2020 2 1216739.3

专利名称	专利号
一种基于无线混合组网的烟感温感复合型智能报警器	ZL 2020 2 1216565.0
一种基于无线混合组网的水压水位监测传感器	ZL 2020 2 1216934.6
一种基于无线混合组网的手动报警器	ZL 2020 2 1178732.7
一种基于无线混合组网的声光报警器	ZL 2020 2 1178725.7
一种基于无线混合组网的可燃气体报警器	ZL 2020 2 1168518.3
一种基于红外测温与摄像头复合型监测的火灾报警器	ZL 2020 2 1168517.9
一种基于被动红外与激光监测复合型人体感应器	ZL 2020 2 1178424.4
· · · · ·	· · · · ·

软著名称	登记号
图灵科研数据云平台V6.5	2016SR185234
图灵智能开发平台V6.0	2016SR184961
武汉中科图灵人事信息管理系统V5.0	2016SR184840
图灵科普资源信息管理系统V3.0	2016SR197610
图灵情报业务管理系统V3.0	2016SR218170
智慧博物馆管理平台V1.0	2018SR133161
TDS图灵决策云平台V1.0	2018SR133026
智慧场馆管理系统V1.0	2018SR135385
智能商圈营销管理平台V1.0	2018SR135238
图灵云物联网云平台 V1.0	2019SR0525066
图灵论文助手云平台V1.0	2018SR675104
图灵旅游大数据画像平台V1.0	2018SR675097
图灵微服务引擎管理平台V1.0	2018SR674692
图灵智慧厕所管理平台V1.0	2018SR675090
图灵科研大数据云平台V1.0	2018SR675081
图灵大数据监测云平台V1.0	2018SR679282
T-Charts图灵敏捷大数据分析平台V3.0	2018SR695104
T-MC图灵物联网监测云平台V2.0	2018SR695111
图灵消防大数据管理平台V1.0	2018SR700777
图灵云平台Android版 V1.0	2019SR0546429
图灵云平台IOS版 V1.0	2019SR0546420
图灵云平台微信小程序 V1.0	2019SR0577428
基于LPWAN无线传输的温感烟感双向火灾探测器应用软件V1.0	2019SR1331064

软著名称	登记号
基于ZIGBEE无线传输的空气监测设备应用软件V1.0	2019SR1331084
基于LPWAN无线传输的多功能智能消防栓应用软件V1.0	2019SR1331074
基于LPWAN无线传输的测温式电气火灾探测器应用软件V1.0	2019SR1337227
基于ZIGBEE无线传输的人体监测设备应用软件V1.0	2019SR1337398
基于433M无线传输的门牌控制器应用软件V1.0	2019SR1337417
智慧厕所用户评价管理系统APPV1.0	2019SR1337408
智慧工地管理微信小程序软件V1.0	2019SR1340970
基于LPWAN无线传输的空气监测设备应用软件V1.0	2019SR1338806
电动自行车管理微信小程序软件V1.0	2019SR1351564
城市级智慧工地管理云平台V1.0	2019SR1350711
基于LPWAN无线传输的投入式无线液位探测器应用软件V1.0	2019SR1364469
ZIGBEE室内网关设备应用软件V1.0	2019SR1363930
低功耗仪表识别设备应用软件V1.0	2019SR1364990
城市级智慧厕所管理云平台V1.0	2019SR1365367
城市级电动自行车管理云平台V1.0	2019SR1365772
智能火焰识别应用管理系统V1.0	2019SR1365689
企业级应用市场PASS管理平台V1.0	2019SR1361666
智慧厕所评价器平台V1.0	2020SR0785002
智慧厕所小程序软件V1.0	2020SR0781104
智慧厕所云平台V1.0	2020SR0778925
数字化预案编制和管理应用平台V1.0	2020SR0848037
“智慧”社会消防安全管理系统V1.0	2020SR0846088
· · · · ·	· · · · ·

# CONTENTS

## 目录

### 智慧消防系列

SMART FIRE SERIES

无线复合式感温感烟报警器	01	LoRa室内基站	21
无线组合式电气火灾探测器	05	远程采集控制终端	23
五合一-无线智能消火栓监测器	07	用户信息传输装置	26
五合一-无线液位监测器	09	其他设备	31
五合一-无线压力监测器	11		
五合一-无线水浸探测器	13	<b>人工智能</b>	
五合一-无线门窗磁感器	15	ARTIFICIAL INTELLIGENCE	
无线可燃气体报警器	17	图灵物盒	39
DTU无线数传终端	19		
		已接入消防主机型号详细列表	44

## 智慧消防系列

SMART FIRE SERIES

解决消防安全隐患的监测预警、维保巡检、远程控制、智能识别、培训演练、监督管理、分析研判、应急指挥全流程业务管理，智慧消防系统的前沿创新解决方案。



正面



无线复合式感温感烟报警器

能够探测火灾发生时产生的烟雾并及时发出报警信号。利用烟雾中的颗粒折射红外光的原理来进行工作，产品采用独特的结构设计以及光电信号处理技术，具有防尘、防虫、抗外界光线干扰等功能，从设计上保证了产品的稳定性。适用于住宅、商场、宾馆以及仓库等室内环境的烟雾监测。



高分贝提醒



混合网



无需布线



阻燃材质



长续航



专利证书

专利号: ZL 2019 2 1940723.4

硬件检测报告

编号: 01082000004564

软件著作权证书

登记号: 2019SR1331064

背面



定制款



版本	LoRa版	LoRaWAN版	NB-IoT版
型号	TR -22SD01L	TR -22SD01LW	TR -20SD01N
通信协议	私有协议	LoRaWAN	NB
工作频段	470MHz ~ 510MHz	470MHz ~ 510MHz	支持电信/移动/联通
接收灵敏度	-142dBm	-142dBm	-
发射功率	≤17dBm (可调整)	≤17dBm (可调整)	-
输出功率	最大19±0.5dBm (-10dBm ~ 19dBm范围内可步进1dBm)	最大19±0.5dBm (-10dBm ~ 19dBm范围内可步进1dBm)	-
频率稳定度	≤1ppm	≤1ppm	-
工作电压	DC 3.6V	DC 3.6V	DC 3.6V
发送电流	<110mA	<110mA	<200mA
休眠电流	<10μA	<10μA	<10μA
报警声音	80dB (3m)	80dB (3m)	80dB (3m)
供电方式	电池供电	电池供电	电池供电
工作温度	-10℃ ~ 55℃	-10℃ ~ 55℃	-10℃ ~ 55℃
工作湿度	10% ~ 90%RH无凝霜	10% ~ 90%RH无凝霜	10% ~ 90%RH无凝霜
安装方式	胶粘/螺丝固定	胶粘/螺丝固定	胶粘/螺丝固定
尺寸	直径110mm*高60mm	直径110mm*高60mm	直径110mm*高60mm

360° 全方位探测，监测精度高

采用双向传感器设计，探测精度提升2倍以上，10秒内快速报警，逃生灭火时间更加充足。

烟、温度多方位监测功能

提供烟、温度一体化监测，全方面掌握环境数据。



### 远程报警，实时掌握警情

一旦检测到烟雾和温度异常，将第一时间联动平台、app、电话及短信多种报警形式，让提醒无处不在。

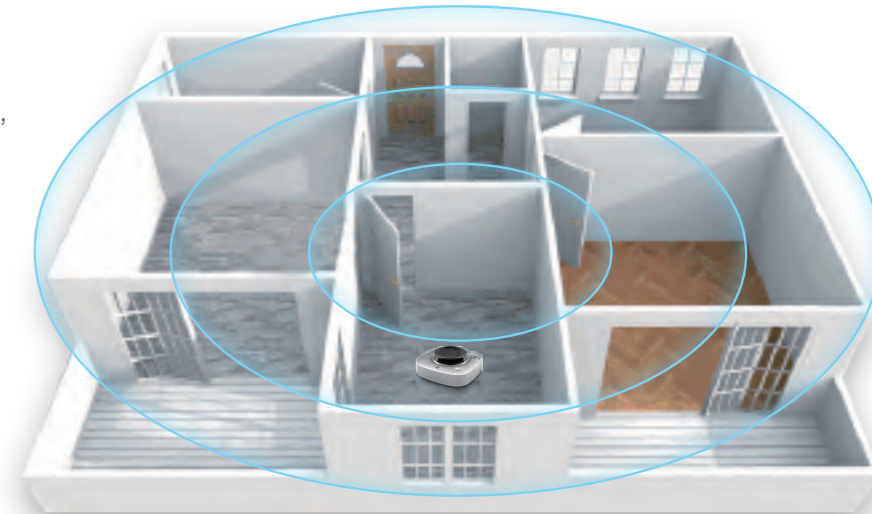


### 远程消音，控制一触即发

设备报警后，经平台远程确认，可通过云平台 and APP 进行远程消音操作。

### 混合组网灵活搭配

提供三种模式混合组网，更多选择，灵活搭配，充分满足市场需求。



高灵敏度



易安装



场景丰富



防蚊虫设计



配件齐全



远程消音



烟感自检



精工品质



CCCF权威认证

正面



### 五合一 —— 无线智能消防栓监测器

无线智能消防栓监测器对室外消防栓水压、漏水等状态进行多维度监测，产品集数据监测、无线传输为一体，实时监测消防栓设备日常运行状况。周期上报数据，当监测到异常时，立即上报警情。通过平台统一管理各区域的消防栓，减少运维成本，提升管理效率。



状态监测



消防联动



拆卸报警



多方式提醒



**专利证书**  
专利号: ZL 2018 2 1803370.9

**硬件检测报告**  
编号: 01082000004563

**软件著作权证书**  
登记号: 2019SR1331074

安装示意图



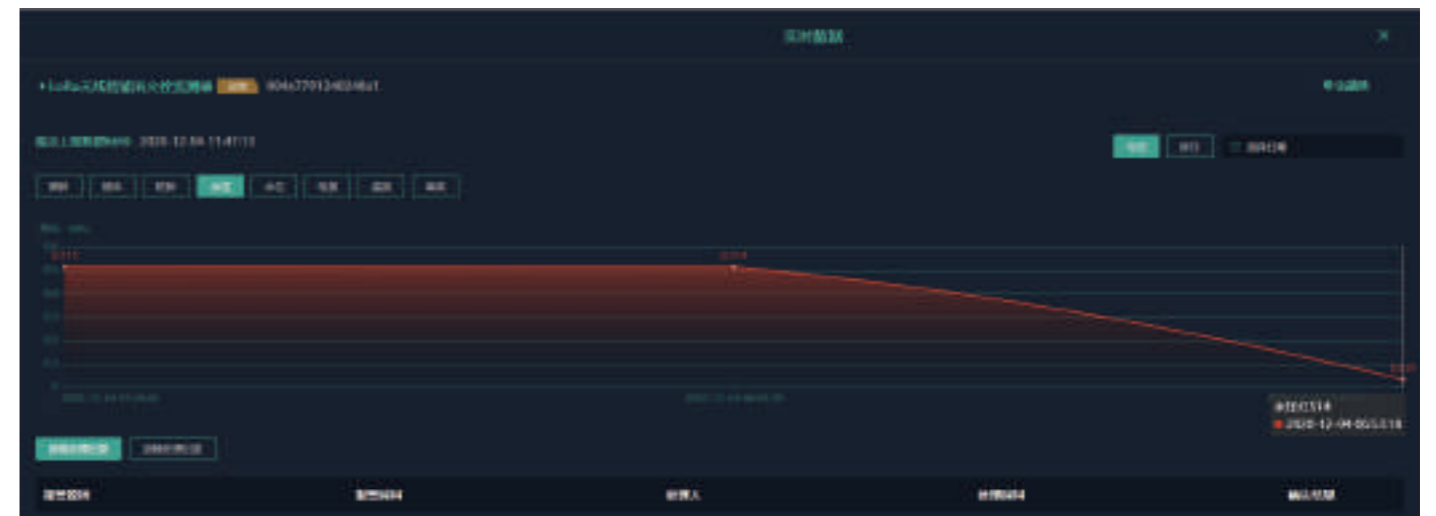
版本	LoRa版	LoRaWAN版	NB-IoT版
型号	TR -21FC01L	TR -21FC01LW	TR -21FC01N
通信协议	私有协议	LoRaWAN	NB
工作频段	470MHz ~ 510MHz	470MHz ~ 510MHz	支持电信/移动/联通
检测周期	5min	5min	5min
接收灵敏度	-142dBm	-142dBm	-
心跳周期	12h	12h	12h
发射功率	≤17dB	≤17dB	-
供电电压	DC 3.6V	DC 3.6V	DC 3.6V
电池电量	6800mAh	6800mAh	6800mAh
发送电流	<120mA	<120mA	<200mA
待机时间	3年	3年	3年
工作温度	-10℃~55℃	-10℃~55℃	-10℃~55℃
工作湿度	10%~93%RH无凝霜	10%~93%RH无凝霜	10%~93%RH无凝霜
安装方式	钢带捆扎	钢带捆扎	钢带捆扎
外壳材质	ABS	ABS	ABS
尺寸	165mm*120mm*70mm	165mm*120mm*70mm	165mm*120mm*70mm
防护等级	IP66	IP66	IP66
默认量程	1.6MPa	1.6MPa	1.6MPa

#### 模块分离，场景自由搭配

产品支持通信模块与采集模块分离，可以根据实际应用场景更换通信模块和采集模块，灵活组合，自由搭配。

#### 用水检测

集成高精度传感器元件，当设备监测数据低于一定阈值时，会上报报警信息，后台管理进行判断用水是否为授权用水，若未授权则通知相关人员进行处理。

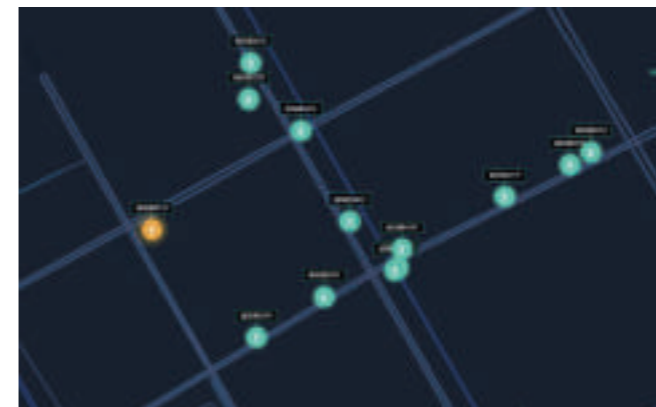


#### 欠压报警

采用高精度、高灵敏度传感器可以监测消防栓水压是否正常，当出现欠压时，报警并信息上传。

#### 实时监测

设备周期上报状态数据，当监测到欠压、倾倒等异常情况时，立即上报警情，实时监测消防栓运行状态。



#### 云端智能管理、GIS地理信息展示

可针对不同级别、不同角色，设置账户，并配置相应账户权限，便于进行分级监管和分级报警。减少日常运维人力和时间成本，便于区域集中管控，降本增效。



正面



### 组合式电气火灾探测器

实时监测电缆的剩余电流、温度、电压、电流、频率、有功功率、无功功率、功率参数，周期上传数据。检测到异常后，立即上报数据。可以设定报警阈值。



漏电监测



电压、电流、温度监测



测点切换



云端管理



**专利证书**

专利号: ZL 2018 2 1802855.6

**硬件检测报告**

编号: 01082000004565

**软件著作权证书**

登记号: 2019SR1337227

侧面



版本	LoRa版	LoRaWAN版	NB-IoT版
型号	TR-22EF01L	TR-22EF01LW	TR-22EF01N
通信协议	私有协议	LoRaWAN	NB
工作频段	470MHz ~ 510MHz	470MHz ~ 510MHz	支持电信/移动/联通
工作电压	AC 220V	AC 220V	AC 220V
功耗	<3W	<3W	<3W
调节精度	1°C 1mA	1°C 1mA	1°C 1mA
报警响度	1m处不小于70dB	1m处不小于70dB	1m处不小于70dB
工作温度	-10°C ~ 60°C	-10°C ~ 60°C	-10°C ~ 60°C
工作湿度	10% ~ 93%RH无凝霜	10% ~ 93%RH无凝霜	10% ~ 93%RH无凝霜
安装方式	标准导轨式、螺钉固定安装	标准导轨式、螺钉固定安装	标准导轨式、螺钉固定安装
壳体材料	ABS	ABS	ABS
尺寸	140mm*90mm*66mm	140mm*90mm*66mm	140mm*90mm*66mm
防护等级	IP30	IP30	IP30



#### 智能液晶显示屏，LED灯实时反馈工作状态

高清LED数码屏幕，大字符动态数据实时显示，数据一目了然。



#### 模块分离、场景自由搭配

产品支持通信模块与采集模块分离，可以根据实际应用场景更换通信模块或采集模块，灵活组合，自由搭配。

#### 混合组网灵活搭配

提供三种模式混合组网，更多选择，灵活搭配，充分满足市场需求。



#### 蓝牙连接，配置方便快捷，更多选择

相比传统电气火灾探测器，产品支持蓝牙配置功能，轻松对电流、电压、各测点等多种通道进行操控配置，让选择更“近”一步。

#### 多端联动、多方位报警提示，确保用电安全

产品支持电脑云端、手机app、短信、电话多端监控提醒，实时监测用电状态，快速反馈故障信息。



正面



### 五合一 —— 无线液位监测器

基于无线通讯技术研发的一款多功能无线液位数据采集器。数据在传输过程中进行了加密和校验。同时利用多信道调度机制，保证了数据在传输过程中的安全与可靠性。投入式液位变送器壳体由不锈钢制成，稳定的产品品质，良好的适应性，保证设备能够应对各种复杂环境。适用于石油、化工、电厂、城市供水、水文勘探领域的液位监测与控制。

- 精准测量
- 高级保护
- 无线加密
- 多端联动
- 节能省电



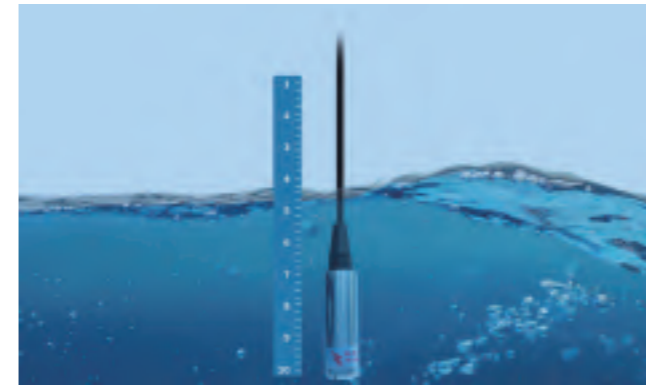
**专利证书**  
专利号: ZL 2019 2 1942088.3

**硬件检测报告**  
编号: 01082000004568

**软件著作权证书**  
登记号: 2019SR1364469

版本	LoRa版	LoRaWAN版	NB-IoT版
型号	TR-21WD01L	TR-21WD01LW	TR-21WD01N
通信协议	私有协议	LoRaWAN	NB
工作频段	470MHz ~ 510MHz	470MHz ~ 510MHz	支持电信/移动/联通
接收灵敏度	-142dBm	-142dBm	-
发射功率	≤17dB (可调整)	≤17dB (可调整)	-
频率稳定度	≤1ppm	≤1ppm	-
电流	<120mA	<120mA	<200mA
测量范围	0m ~ 5m	0m ~ 5m	0m ~ 5m
工作电压	DC 3.6V	DC 3.6V	DC 3.6V
防护等级	IP66	IP66	IP66
电池容量	6800mAh	6800mAh	6800mAh
尺寸	110mm*80mm*50mm	110mm*80mm*50mm	110mm*80mm*50mm
工作温度	0℃ ~ 50℃	0℃ ~ 50℃	0℃ ~ 50℃
待机时长	2年	2年	2年
安装方式	螺丝固定	螺丝固定	螺丝固定
检测周期	5分钟	5分钟	5分钟
心跳周期	12h	12h	12h

传感器



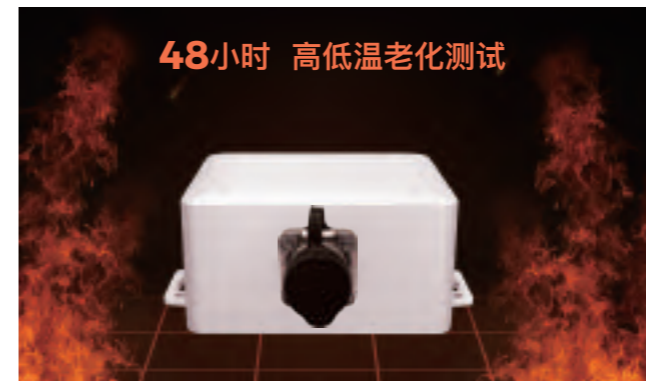
#### 精准测量、性能可靠

产品采用进口高精度探测元件，探测数据更准确、抗干扰性强、灵敏度高，投入式液位探头，介质兼容性强，完美解决水位监测问题。



#### 无线加密、传输更安全

基于无线传输技术，数据在传输过程中进行了加密和校验同时利用多信道调节机制，保证了数据在传输过程中的安全与可靠性。



#### 精工设计、用料扎实、高等级防护

产品采用精工品质设计，生产原料扎实耐用，标准化产线生产，经过严格质检和老化测试，保证产品品质和性能稳定。



#### 远程报警、多端联动、精准控制

一旦检测到液位低于预警值，设备将第一时间上报警情，云端、app、电话及短信多端联动、分级预警，警情无遗漏，降低消防用水隐患。



- 全密封
- 防尘
- 防水

#### 高防护外壳、可靠耐用

产品采用一体化全密封防尘、防水设计，粉尘、雨雪、潮湿等恶劣环境下设备可正常稳定工作。

正面



### 五合一 —— 无线压力监测器

无线压力监测器是基于无线通讯技术研发的一款多功能无线压力数据采集器。数据在传输过程中进行了加密和校验同时利用多信道调度机制，保证了数据在传输过程中的安全与可靠性。



防尘防水



快速响应



报警推送



实时监测



云端管理



专利证书

专利号: ZL 2020 2 1216934.6

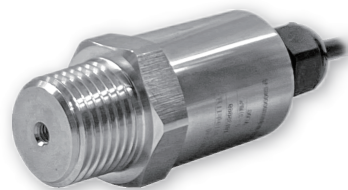
硬件检测报告

编号: 01082000004569

软件著作权证书

登记号: 2018SR700777

传感器



版本	LoRa版	LoRaWAN版	NB-IoT版
型号	TR -21SP01L	TR -21SP01LW	TR -21SP01N
通信协议	私有协议	LoRaWAN	NB
工作频段	470MHz ~ 510MHz	470MHz ~ 510MHz	支持电信/移动/联通
接收灵敏度	-142dBm	-142dBm	-
发射功率	≤17dB (可调整)	≤17dB (可调整)	-
输出功率	最大19±0.5dBm (-10dBm ~ 19dBm范围内可逐步 进1dBm)	最大19±0.5dBm (-10dBm ~ 19dBm范围内可逐步 进1dBm)	-
频率稳定度	≤1ppm	≤1ppm	-
电流	<120mA	<120mA	<200mA
测量范围	0MPa ~ 2MPa	0MPa ~ 2MPa	0MPa ~ 2MPa
工作电压	DC 3.6V	DC 3.6V	DC 3.6V
防护等级	IP66	IP66	IP66
电池容量	6800mAh	6800mAh	6800mAh
尺寸	110mm*80mm*50mm	110mm*80mm*50mm	110mm*80mm*50mm
工作温度	-20° C ~ 70° C	-20° C ~ 70° C	-20° C ~ 70° C
待机时长	2年	2年	2年
安装方式	螺丝固定	螺丝固定	螺丝固定
检测周期	5分钟	5分钟	5分钟
心跳周期	12h	12h	12h



### 精准监测、感应灵敏

产品采用进口高精度探测元件，探测数据更准确、抗干扰性强、灵敏性高，实时监测消防用水压力状态，有效防范消防用水压力异常所带来的消防隐患。



### 小巧精致安装便捷

产品采用精工品质设计，结构简单、安装便捷、功能强大。



### 远程报警、多端联动、避免消防隐患

一旦探测到水压异常时，设备将第一时间上报警情，云端、app、电话及短信多端联动，分级报警，实时监测，降低消防用水隐患。



### 节能、低功耗、待机更持久

采用优质进口芯片运算高效功耗更小，满足产品7x24h运行不低于2年。(注：受运营商影响，NB设备可能有所不同)

正面



### 五合一 —— 无线水浸监测器

无线水浸探测器采用单体设计，只需将探头固定在有漏水或积水风险的位置，结构简单、安装便捷，当漏水发生并且水漫过检测探针，能快速监测出漏水，当漏水和积水漫过监测探针，设备迅速反应，将警情上报至平台发送警报至探测器网关，推送报警消息至手机APP。

- 双向检测
- 快速响应
- 超长续航
- 低电提示
- 无线传输



**专利证书**  
专利号: ZL 2019 2 1942090.0

**硬件检测报告**  
编号: 01082000004572

**软件著作权证书**  
登记号: 2018SR700777

传感器



版本	LoRa版	LoRaWAN版	NB-IoT版
型号	TR -21WL01L	TR -21WL01LW	TR -21WL01N
通信协议	私有协议	LoRaWAN	NB
工作频段	470MHz ~ 510MHz	470MHz ~ 510MHz	支持电信/移动/联通
接收灵敏度	-142dBm	-142dBm	-
电流	<120mA	<120mA	-
输出功率	最大19±0.5dBm (-10dBm ~ 19dBm范围内可逐步 进1dBm)	最大19±0.5dBm (-10dBm ~ 19dBm范围内可逐步 进1dBm)	-
频率稳定度	≤1ppm	≤1ppm	-
工作电压	DC 3.6V	DC 3.6V	DC 3.6V
电池容量	6800mAh	6800mAh	6800mAh
尺寸	110mm*80mm*50mm	110mm*80mm*50mm	110mm*80mm*50mm
待机时间	3年	3年	3年
工作温度	-10℃ ~ 55℃	-10℃ ~ 55℃	-10℃ ~ 55℃
安装方式	螺丝固定	螺丝固定	螺丝固定
心跳周期	12h	12h	12h

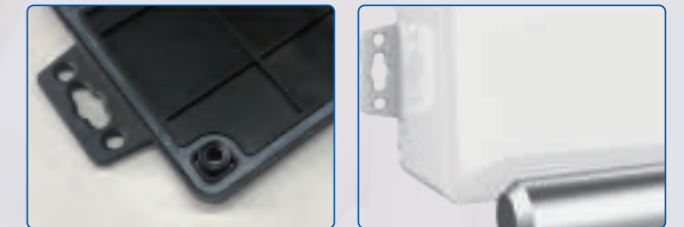


### 远程报警、多端联动、多方位报警提示

一旦检测到漏水、浸水情况，将第一时间上报警情，云端、app、电话及短信多端联动、分级报警，方便进行及时处理，消除安全隐患。

### 精准测量、性能可靠、误报率低

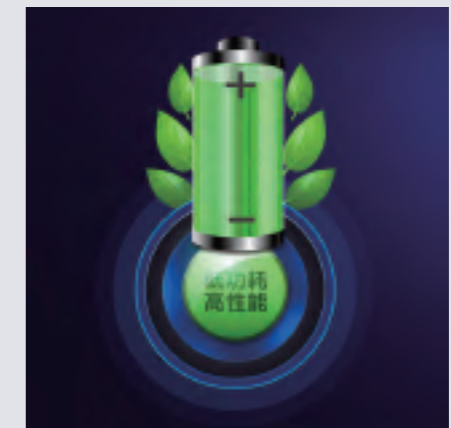
产品采用进口高精度探测元件，性能稳定、精准探测，有效应对各种漏水、水浸检测场景需要。



防水密封      高密度材质外壳

### 高防护外壳、可靠耐用

产品采用一体化全密封防尘、防水设计，粉尘、雨雪、潮湿等恶劣环境下设备可正常稳定工作。



### 节能、低功耗、待机更持久

采用优质进口芯片运算高效功耗更小，满足产品7x24h运行不低于2年。(注：受运营商影响，NB设备可能有所不同)

正面



### 五合一 —— 无线门窗磁感应器

本产品基于无线通讯技术设计的无线门磁、窗磁感应器，装配最新的节电技术，防火门或门窗开关状态异常时，及时发出报警信息并推送给控制中心。

- 双向检测
- 快速响应
- 超长续航
- 低电提示
- 无线传输



**专利证书**  
专利号: ZL 2018 2 1812108.0

**硬件检测报告**  
编号: 01082000004571

**软件著作权证书**  
登记号: 2018SR700777

传感器



版本	LoRa版	LoRaWAN版	NB-IoT版
型号	TR-21DM01L	TR-21DM01LW	TR-21DM01N
通信协议	私有协议	LoRaWAN	NB
工作频段	470MHz ~ 510MHz	470MHz ~ 510MHz	支持电信/移动/联通
接收灵敏度	-142dBm	-142dBm	-
发射功率	≤17dBm(可调整)	≤17dBm(可调整)	-
输出功率	最大19±0.5dBm (-10dBm ~ 19dBm范围内可步进1dBm)	最大19±0.5dBm (-10dBm ~ 19dBm范围内可步进1dBm)	-
频率稳定度	≤1ppm	≤1ppm	-
工作电压	DC 3.6V	DC 3.6V	DC 3.6V
工作电流	≤25mA	≤25mA	≤25mA
静态电流	7uA	7uA	7uA
活动间隙	≥14mm	≥14mm	≥14mm
工作温度	-10℃ ~ 55℃	-10℃ ~ 55℃	-10℃ ~ 55℃
工作湿度	10% ~ 90%RH无凝露	10% ~ 90%RH无凝露	10% ~ 90%RH无凝露
电池容量	6800mAh	6800mAh	6800mAh
尺寸	110mm*80mm*50mm	110mm*80mm*50mm	110mm*80mm*50mm
待机时间	>3年	>3年	>3年
安装方式	螺丝固定	螺丝固定	螺丝固定
心跳周期	12h	12h	12h

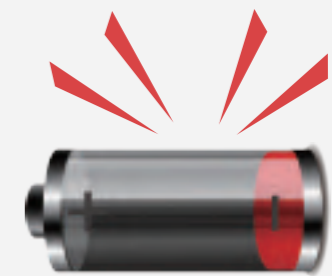
### 精工品质、优质做工、严格质检、可靠耐用

采用优质材料，防尘、防水一体化设计，产品耐高温、耐腐蚀、不易变形，优质做工，可靠耐用，产品性能稳定，使用寿命长。



### 远程报警、多端联动、避免安全隐患

一旦检测到门、窗开关状态异常情况，将第一时间上报警情，云端、app、电话及短信多端联动、分级报警，方便进行及时处理。



### 节能、低功耗、低电量报警提示

内置电量监控功能，当产品电量低于阈值时，设备主动发送低电量报警信号给控制中心，及时更换电池，保障稳定运行。



### 支持多种模式可选方案灵活

产品针对常开、常闭式防火门等不同功能需求，支持常开模式、常闭模式，满足适应更多使用场景，灵活配置。

正面



### 无线可燃气体报警器

采用先进的平面半导体气体传感器，内置温度补偿模块，适用于家庭、工厂、九小场所等存在可燃气体的使用室内场所。监测精度高，反应迅速，有效保障燃气使用安全。本产品符合GB15322.2-2003《可燃气体探测器第2部分：测量范围0~100%LEL的独立式可燃气体探测器》的标准要求。

-   
声光报警
-   
探测灵敏
-   
故障自检
-   
多端联动
-   
节能省电



**专利证书**  
专利号: ZL 2020 2 1168518.3

**硬件检测报告**  
编号: 01082000004566

**软件著作权证书**  
登记号: 2018SR700777

版本	LoRaWAN版	NB-IoT版
型号	TR-18GD01L	TR-20GD01N
通信协议	LoRaWAN	NB
工作频段	470MHz ~ 510MHz	支持电信/移动/联通
接收灵敏度	-142dBm	-
发射功率	≤17dB (可调整)	-
输出功率	最大19±0.5dBm (-10dBm ~ 19dBm范围内可调步进1dBm)	-
频率稳定度	≤1 ppm	-
电流	<120mA	<120mA
工作电压	AC 220V ± 15%, 50Hz	AC 220V ± 15%, 50Hz
量程	0 ~ 100%LEL	0 ~ 100%LEL
报警浓度	6%LEL	6%LEL
报警声音	70dB	70dB
工作温度	0℃ ~ 55℃	0℃ ~ 55℃
工作湿度	≤95%RH无凝霜	≤95%RH无凝露
使用寿命	1年	1年
执行标准	GB15322.2-2003	GB15322.2-2003
尺寸	110mm*67mm*27mm	110mm*67mm*27mm
安装方式	壁挂	壁挂

背面



### 优质气敏传感器，快速检测，性能强大

内置优质气敏传感器，有效识别煤气、天然气、液化石油气等可燃气体，快速精准检测，灵敏度高、稳定性强，当监测到环境可燃气体浓度异常及时上报警情。



### 高分贝声光报警提示

内置大分贝蜂鸣器，当检测到气体浓度达到报警器阈值时，设备立即发出刺耳报警声（3米内70dB），及时提醒现场用户。



### 远程报警、多端联动、时刻守护你

一旦探测到可燃气体浓度超标，设备将第一时间上报警情，云端app、电话及短信多端联动、分级报警，及时避免燃气泄漏导致事故的发生，有效去除安全隐患。



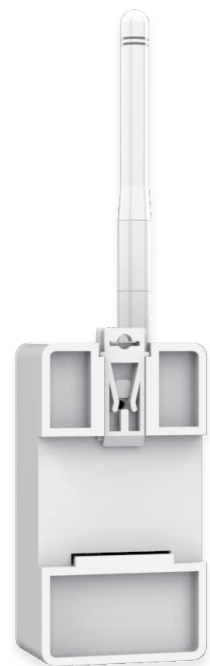
### 故障自检稳定运行

探测器具有故障自检能力、消音功能，保证处于实时工作状态。

正面



背面



## DTU无线数传终端

无线转换器集报警上传、设备自检等功能于一身，是款安装方便、使用简单的设备。传输装置可通过485总线或232总线连接火灾自动报警系统，并通过有线网络或者4G方式连接至监控中心平台。在险情或异常发生时，并通过网络连接至监控中心平台。



**专利证书**  
专利号: ZL 2018 2 1803372.8

**硬件检测报告**  
编号: 01082000004573

**软件著作权证书**  
登记号: 2018SR700777

版本	LoRaWAN版	NB-IoT版
型号	TR-18TD01L	TR-20TD01N
通信协议	标准LoRaWAN协议	NB
工作电压	DC 10V ~ 28V	DC 10V ~ 28V
保护等级	485接口防浪涌、防雷击	485接口防浪涌、防雷击
发射电流	< 120mA	< 200mA
工作温度	-40℃ ~ 85℃	-40℃ ~ 85℃
无线接口	SMA	SMA
工作频段	470MHz ~ 510MHz	支持电信/移动/联通
发射功率	< 17dBm	-
接收灵敏度	-130dBm	-
传输距离	-	-
尺寸	90mm*45mm*30mm	90mm*45mm*30mm
安装方式	导轨式安装	导轨式安装

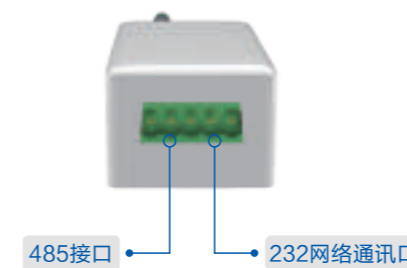
### 高速处理器、性能稳定可靠

产品采用新一代ARM高速微处理器，保证了数据处理和传输的及时性与可靠性。



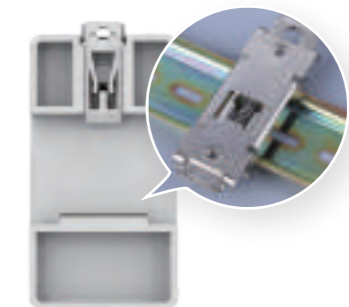
### 使用LoRa扩频技术，让通信更稳定

扩频通信的传输距离与抗干扰能力比传统单频通信提升1倍以上



### 接口丰富、配置灵活、满足更多应用需求

配高速485接口、232网络通讯口，数据传输高速可靠，产品支持近端配置+远程配置。



### 小巧精致、安装便捷

产品外形设计小巧精致，坚固耐用、功能强大。

正面



## LoRa室内基站

室内基站符合LoRa协议标准设计，工业级设计标准，具备覆盖距离远、功耗低、运维简单等特点。适用于介入各类符合标准协议的终端，并支持Ethernet和4G网络入网，接口丰富，能实现快速网络覆盖，也适用于车载移动部署，多场景应用。

-   
开放互通
-   
接口丰富
-   
穿透力强
-   
多种模式
-   
适用广泛



**专利证书**  
专利号: ZL 2018 2 1812108.0

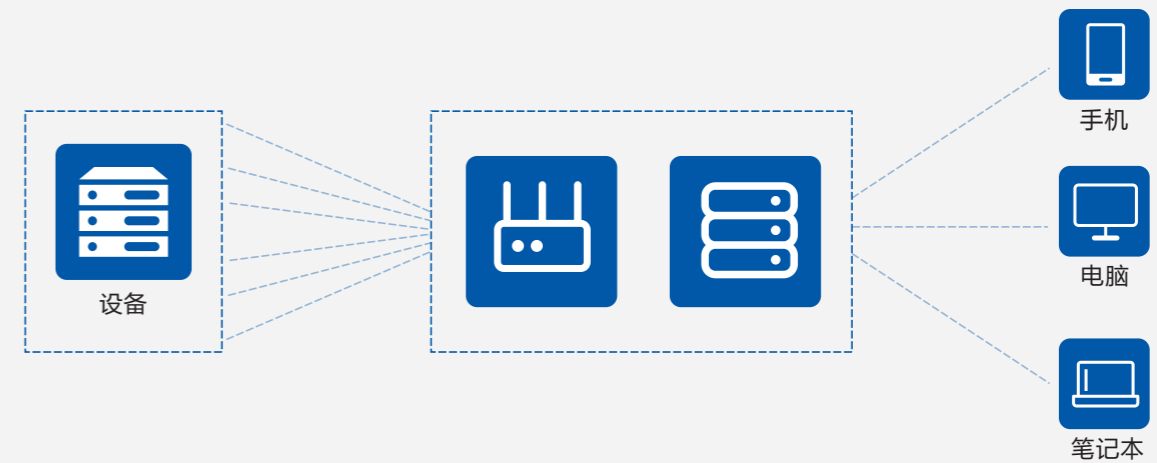
**硬件检测报告**  
编号: 01082000004574

**软件著作权证书**  
登记号: 2018SR700777

背面



版本	LoRa单频点版	LoRa八频点版
型号	TR -21BS04L	TR -21BS03L
通信接口	LoRaWAN	LoRaWAN
通行协议	LoRa私有协议	LoRa私有协议
发射功率	17dBm	17dBm
接收灵敏度	-142dBm	-142dBm
天线增益	2dBi	2dBi
业务通信	1信道上行, 1信道下行	8信道上行, 1信道下行
工作模式	全双工/半双工, 同频/异频	全双工/半双工, 同频/异频
数据回传	4G/3G/2G	4G/3G/2G
整机功耗	3W(典型值)	3W(典型值)
工作温度	-10℃ ~ 55℃	-10℃ ~ 55℃
尺寸	235mm*150mm*52mm	235mm*150mm*52mm
安装方式	桌面落地或上墙安装	桌面落地或上墙安装
供电电压	DC 12V	DC 12V
网口支持	100/1000M RJ45	100/1000M RJ45



### 多种工作模式，满足更多场景

设备支持半双工和全双工、同频和异频多种工作模式切换，满足更多场景需求。

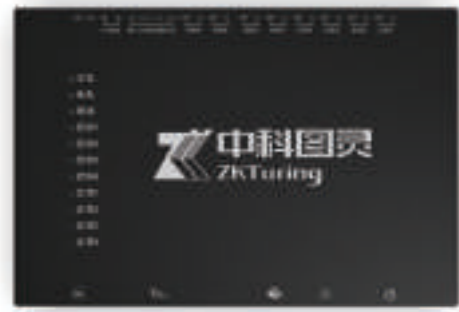
### 小巧精致、安装便捷

产品轻便耐用，外观精致、结构小巧，让安装更方便。





正面



远程采集控制终端

远程采集控制终端是一款集远程采集、远程传输和远程控制为核心功能的硬件设备，该产品支持4G通讯和有线网络通讯，支持4路干接点数字输入、2路4-20mA模拟输入、4路输出。该产品操作简单，可快速集成到各类软件系统，实现各种场景下，多种网络远程控制功能要求。

-   
高效传输
-   
覆盖能力强
-   
支持多个IP与端口
-   
工业设计

型号	TR - 2110iNET
有线网支持	10/100M
-	支持DHCP
工作频段	4G支持全网通
天线	4G吸盘天线
工作电压	DC 24V
备电电压	DC 24V
备电	支持，快速切换
模拟输入	2路4-20mA信号
DI路数	4路
DI类型	干接点
DO路数	4路
DO范围	AC 270V 5A
DO范围	DC 30V 5A
工作温度	-20℃ ~ 65℃
工作湿度	10% ~ 90% 无凝露
储存温度	-40℃ ~ 85℃
储存湿度	1% ~ 95% 无凝霜

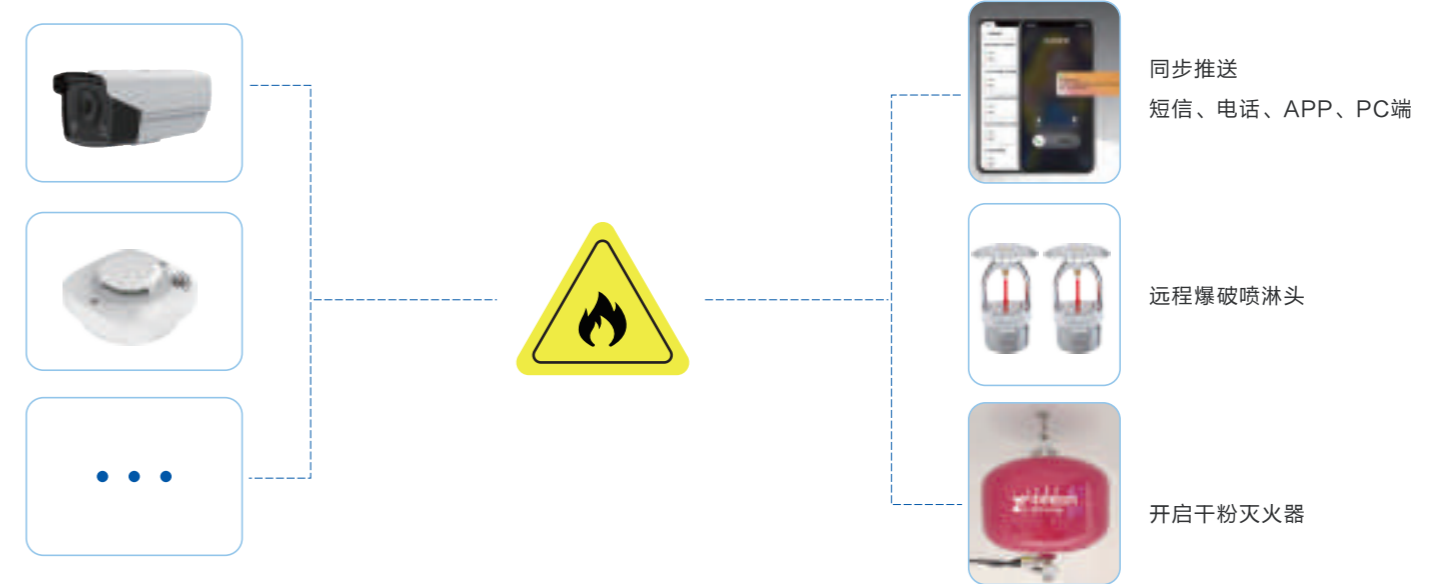
侧面



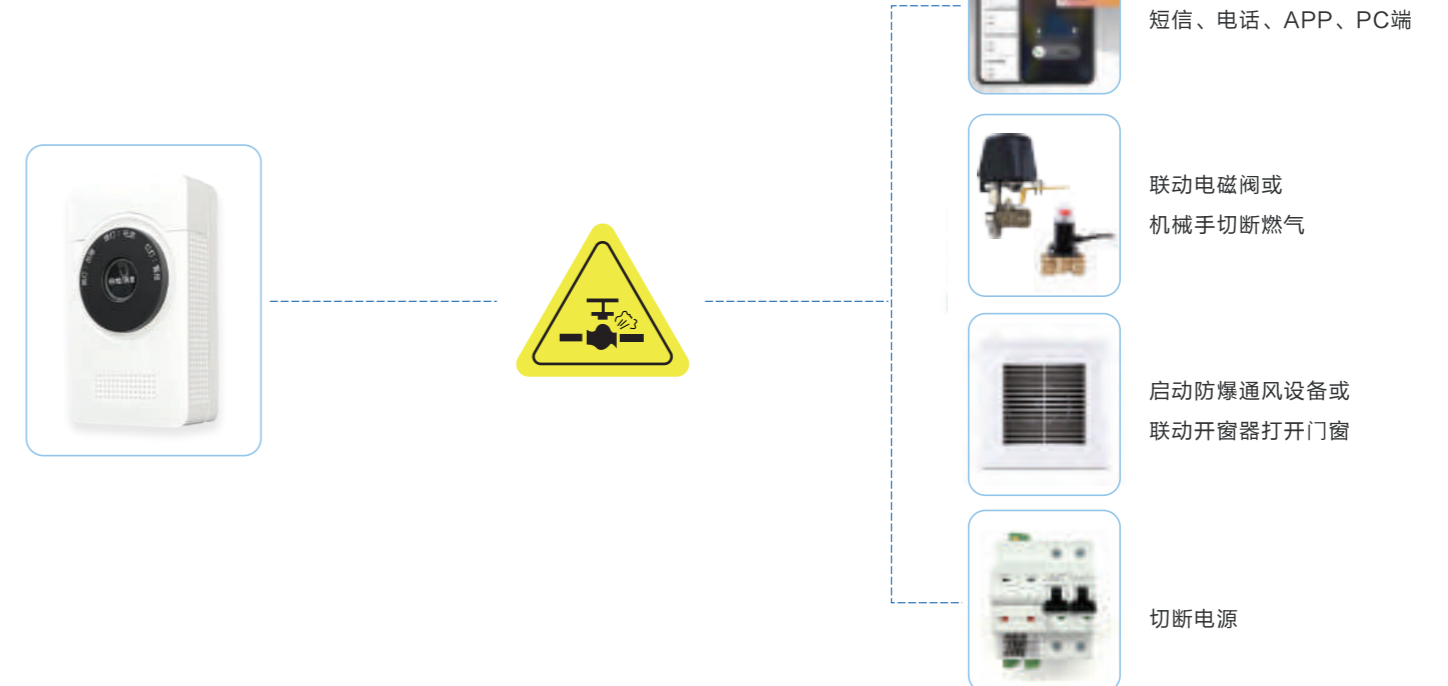
多场景应用

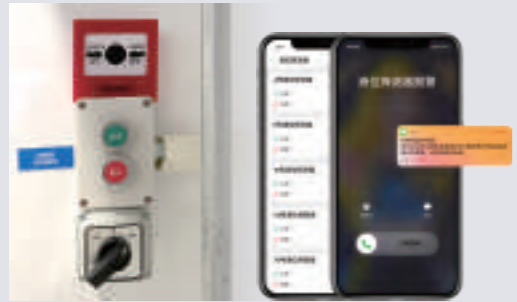
当监测到火灾隐患或发生火灾事故时，可通过智慧消防云平台实现自动、手动对各类设备进行远程控制，如远程断电/送电、远程关阀、远程起泵、远程闭门等操作，以达到防止火灾隐患的发生和火灾事故的持续恶化。

火焰监测及智能灭火



隐患监测及远程联控





### 远程控制水泵

通过无线压力监测器，实时监测用水水压，一旦检测到水压低于预警值时，第一时间上报预警，相关责任人通过视频远程查看现场情况，自动或手动远程联动水泵，加压引水，将水压恢复正常状态。

### 远程控制水阀

通过无线水浸探测器，实时检测防水区域内的浸水情况，当监测区域漏水或水漫过检测探针，第一时间上报预警，相关责任人通过视频远程查看现场情况，自动或手动远程联动水阀，关闭止水。



### 远程爆破喷淋头

当火灾报警探测器监测到火灾隐患时，第一时间将警情上报平台，并通过PC端弹窗、APP消息推送、电话和短信等形式推送给相关责任人。相关责任人通过视频远程查看现场情况，若发现火灾隐患或早期火情，可实现平台自动或手动远程控制现场的喷淋头及时爆开，及时扑灭早期火患或防止火患继续蔓延。

### 远程开启干粉灭火器

在机房、危化品仓库等特殊场所可加装独立干粉灭火器，当火灾报警探测器监测到火灾隐患时，第一时间将警情上报平台，并通过PC端弹窗、APP消息推送、电话和短信等形式推送给相关责任人。相关责任人通过视频远程查看现场情况，若发现火灾隐患或早期火情，可实现平台自动或手动远程控制加装的干粉灭火器喷头起爆，及时扑灭早期火患或防止火患继续蔓延。



### 远程关闭燃气阀门

通过无线可燃气体报警器，快速精准检测煤气、天然气、液化石油气等可燃气体，当探测到可燃气体时，第一时间上报预警，相关责任人通过视频远程查看现场情况，自动或手动远程联动关闭燃气阀门，避免发生更大损失。

### 远程开启消防风机

通过无线复合式感温感烟报警器、无线可燃气体报警器，实时检测烟雾、可燃气体，当探测到烟雾或可燃气体时，第一时间上报预警，相关责任人通过视频远程查看现场情况，自动或手动远程联动开启消防风机，及时通风。



正面



侧面



## 图灵用户信息传输装置A

图灵用户信息传输装置是新一代城市消防远程监控系统核心前端设备。通过串口、并口或开关量采集消防控制主机的火警、故障及一些运行信息，用有线网络或无线方式传输至智慧消防云平台，是火灾报警控制器辅助监控及信息远传的首选；可应用于与大型商场、生活小区、办公大楼、工厂、酒店等区域的火灾报警控制器互联，实现对传统消防预警设备的远程监控。

对接超300款消防主机通讯协议、精致小巧、灵活组网、稳定性高、安装方便、操作简单。

- 300+消防主机支持
- 多场景适用
- 灵活组网
- 稳定性高



**专利证书**  
专利号: ZL 2018 2 1812108.0

**硬件检测报告**  
编号: 01082000004570

**软件著作权证书**  
登记号: 2018SR700777

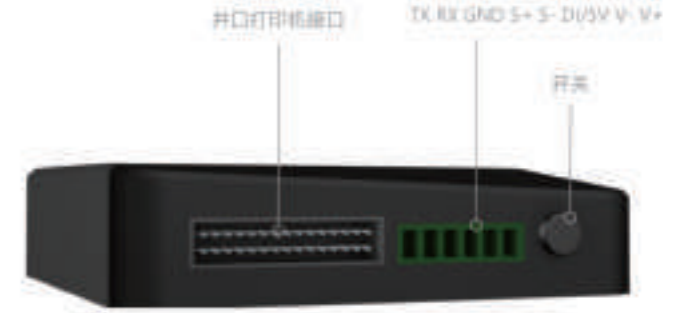
型号	TR-20UITD01G
通讯方式	支持4G全网通无线、有线等多种通讯方式，使用无线时能支持APN功能
通讯协议	支持GB/T 26875 -2011协议
接口	支持2路RS232口，1路RS485 / CAN口，1路总报 / 5V输出口
电源	DC 12V ~ DC36V
最大功率	3W
与火灾报警控制器链接通信方式	232、485、CAN打印机排线
与监控中心链接通信方式	4G全网通，以太网
工作环境温度	0℃ ~ 40℃
工作环境相对湿度	≤95%（无凝露）
外形尺寸	120mm*120mm*29mm
其他	支持断网续传功能

# 应用示意



## 报警信息接入

图灵数传终端信息接入方式支持232、485，CAN及并口打印机排线等，支持国内使用的近200种火灾报警控制器的接入。



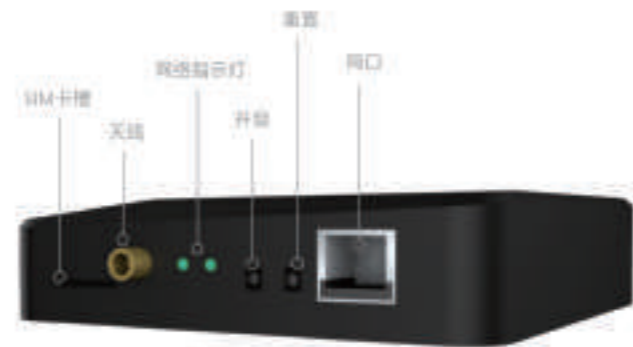
## 联网系统配件高度集成

图灵将以前分布式的协议解析、网络传输等各子系统高度集成入同一电路中，极大地提高了系统的稳定性和运行速度。



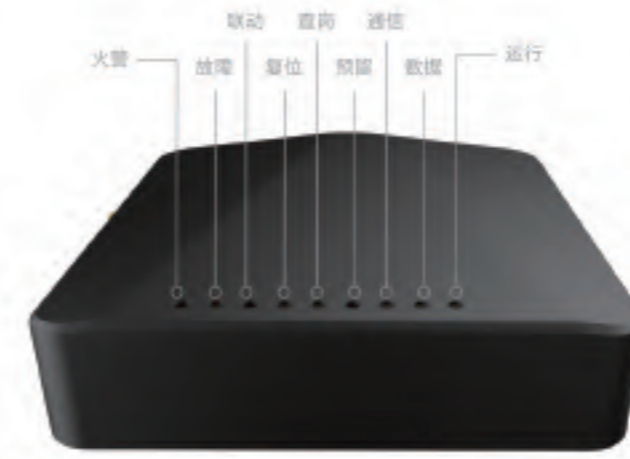
## 技术新、可靠性高

图灵采用了目前较先进的工控级ARM技术平台开发，多处理器协同处理数据，保证了数据处理的及时性和可靠性，并具有功能不断升级优化的扩展能力。



## 联网接入

图灵支持4G全网通和以太网等2种形式，根据现场情况需要，可以同时接入有线网和无线网实现主备模式，默认使用有线网，当有线网络出现故障时，自动切为无线网络，保证网络传输不中断。

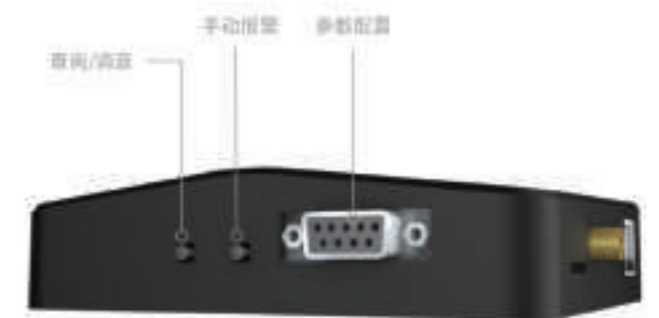


## 信号灯提示

支持用指示灯表示火警、故障、联动、复位、查岗、通信、数据、运行等状态信息。

## 支持查岗、消音、蜂鸣器提示

支持对值班人员进行查岗，查岗按钮复用消音功能，并且有蜂鸣器提示。



## 用户信息传输装置B

正面



支持多款消防主机



多场景适用



灵活组网



稳定性高

主用电源	AC220V(187V ~ 245V),47Hz ~ 63Hz
备用电源	12V / 7Ah蓄电池(1节)
最大功率	38W
与火灾报警控制器连接通信方式	RS485
与火灾报警控制器连接通信波特率	9600B/S
与消防信息服务器(RTU)连接通信方式	RS485
与消防信息服务器(RTU)连接通信波特率	9600B/S
与监控中心连接通信方式	GPRS、CDMA、LTE无线
工作环境温度	0℃ ~ 40℃
工作环境相对湿度	≤95% (无凝露)
绝缘性能要求	电源>50MΩ, 信号端无要求
最大外形尺寸	350mm*450mm*100mm

- 查岗应答人员身份证核实;
- 查岗应答人员图片抓拍;
- 采用 7 寸彩色液晶屏, 显示消防管网最不利点压力值、水箱水池液;
- 支持信号、电源状态提示;
- 支持断网传输、本地升级和远程升级;
- 支持各种参数本机按键写入, 图型化界面, 直观, 易操作, 有良好的交互性;
- 有手动报警功能, 能接收和传输手动报警信息;
- 具有本机故障检测、报警和传输的功能;
- 具有黑匣子功能, 能存储 10000 条历史记录;
- 灭火系统报警范围与报警分区自定义编程, 满足多种功能的应用;
- 灭火系统报警反应时间≤5S, 支持声光报警及语音提示;
- 持 4G 无线、有线、NB、WIFI 等多种通讯方式;
- 可选配 LoRa 模块, 让本机作为 LoRa 网关使用;
- 支持接入开关量、模拟量, 并预留控制端口;
- 支持接入 ModBus 协议的各类传感器, 在液晶屏显示实时数值。

## 我们的设备支持接入多种消防主机



已接入消防主机型号详细列表见p44

产品图



无线手动报警器

无线手动报警器是一款易用实用的一键紧急报警器，具有一键报警、拉绳报警、防拆报警、低电量检测、信号强度检测等功能；多种通讯模式可选，产品采用32位高性能微处理器，性能稳定，可靠，功耗极低。本品匹配国标86标准安装盒，安装便捷。

版本	LoRaWAN版	NB-IoT版
型号	TR-19EB01L	TR-20SOS01N
通信协议	LoRaWAN	NB-IoT
工作频段	470MHz ~ 510MHz	支持电信/移动/联通
接收灵敏度	-130dBm	-
电流	发送120mA,待机8uA	发送200mA,待机8uA
工作电压	DC 3.6V	DC 3.6V
电量	1700mAh	1700mAh
尺寸	85mm*85mm*30mm	85mm*85mm*30mm
工作温度	-10℃ ~ 55℃	-10℃ ~ 55℃
待机时间	≥1年	≥1年
安装方式	螺丝固定	螺丝固定

产品图



无线红外人体感应器

无线红外人体感应器是一种可探测静止人体的非接触式红外热释感应器，可探测一定范围内人体的移动，设备灵敏度高，功耗低，使用寿命长，适用于智能家居、安防监控、消防预警等多行业多场景。

版本	LoRa版
型号	TR-19IBD01L
通信协议	LoRa
上报周期	8h
电池电量	1600mAh
电池电压	DC 3.6V
其他	被动式红外探测 支持按键自检且上报数据

产品图



室外基站

室外基站是一款用于IoT商业部署的LoRa网关，设备完全集成LoRa、WiFi、4G、GPS以及PoE主电源，其中LoRaWAN通信最大可支持16通道，在视野开阔地带该网关产品通信距离超过15公里，在密集的城市地区该网关产品的通信距离也可超过2公里，是实现IoT商业部署的理想选择，可解决山区、地下室、地下管廊等特殊场景下的设备组网难题。

版本	LoRa版	LoRaWAN版
型号	TR-22BS01L	TR-19BS01L
通信协议	私有协议	LoRaWAN
防护等级	IP67	IP67
尺寸	220mm x 220mm x 104mm	220mm x 220mm x 104mm
工作温度	-30℃ ~ 65℃	-30℃ ~ 65℃
安装方式	杆式或壁挂式	杆式或壁挂式
其他	支持POE	支持POE

产品图



高清全频喇叭

高清全频喇叭是一款火灾隐患排查播报设备，配合多功能告警服务模块部署于消防控制室或者总控中心，当智慧消防云平台接收到警情，可通过本产品将详细报警信息直接进行播报，便于值班人员或接警人员直观了解报警详情情况，及时对警情进行处置。

型号	TR-MCV196
功率	3w
声道	2.0
频率	25HZ~20KHZ
分离度	≥40DB
信噪比	>80dB
电源	USB
工作电压	DC5V
毛重	0.65KG
电流	600MA
壳体材质	塑胶

产品图



多功能告警服务模块

多功能告警服务模块是一款具备电话播报、短信发送、邮件发送、音频广播多告警通知方式的终端设备，具备语音合成、短信接收、WEB管理、多协议接口、多通讯方式等特性，可实现各种监测预警项目中告警通知需求，该产品部署简单，使用便捷、灵活。

型号	TR - MFM920
指示灯	2个，运行指示灯和网络指示灯
音频输出	1路，3.5mm音频输出接口
天线	1个SMA天线接口
SIM卡槽	1个，抽屉式，放置标准SIM卡(大卡)
以太网口	1路，RJ-4510/100M以太网口
RS-485串口	1路，通过3.5mm扩展接口引出，附带配件3.5mm插头转接线端子
电压范围	DC 5V~28V
平均功耗	1W
休眠功耗	0.9mW
产品尺寸	90mmx80mmX23.8mm
产品颜色	喷砂黑色
产品重量	约150g
外壳材质	铝合金
工作温度	-20℃~75℃
存储温度	-40℃~ 85℃
湿度范围	0 ~ 95%，非凝结

产品图



4G智能空开

4G智能空开又叫智能断路器，在传统空开配电设备基础上进行升级，通过物联网技术对配电设备进行数据采集处理，设备状态监测和预警报警等智能化管理，可以实现远程控制分合闸，当电路发生故障，对使用中的电器产生保护，避免电器设备发生损坏。

型号	E9C-ACM-C41/2P
极数	1P/2P/3P/4P
机械寿命(0~C)	12000
分断电流	cs=Icu≤6000A
控制方式	手自一体控制
漏保	无
额定电压	220V/380V
额定电压	220/230V/380/400V
额定电流	10.16.25.32.40.63 80
通讯方式	2G/4G
脱扣特性	C型瞬时脱扣，电流 5~10In
环境温度	-40℃~70℃
相对湿度	≤95%
短路保护	≤0.04s 断电时间

产品图



### NB-IoT无线声光报警

NB-IoT无线声光报警采取NB-iot通讯方式，具有声光报警功能。本产品可以和无线感烟报警器、燃气报警器、电气火灾报警器、消防主机、安防主机等各类监测预警设备进行联动，当监测到设备报警可进行声光报警，主要使用在紧急场所给现场人员进行声光的提示和紧急疏散。

版本	NB-IoT版
型号	TR-21ALA01N
通信协议	NB-IoT
工作电压	AC 110V ~240V
通讯电流	<200mA
静态电流	<20mA
报警电流	<300mA
工作温度	-10℃ ~ 55℃
工作湿度	<95%
警号响度	110 dB
报警时间	30s/5min/15min/30min
心跳时间	2h - 24h

产品图



### 无线六合一空气监测传感器

无线六合一空气监测传感器是一款高稳定性的主动式环境监测设备，可实时监测环境的温度、湿度、异味、PM1.0、PM2.5与PM10等各项参数，并且通过无线信道向网关上报信息。支持LoRa、LoRaWAN、LoRa单频点、NB-IoT等无线通信方式可选，适用于各种室内场景环境监测需要。

版本	LoRa版	LoRaWAN版	NB-IoT版
型号	TR-21AD01L	TR-21AD01LW	TR-21AD01N
通信协议	私有协议	LoRaWAN	NB-IoT
监测参数	PM1.0,PM2.5,PM10, 温度, 湿度, 异味	PM1.0,PM2.5,PM10, 温度, 湿度, 异味	PM1.0,PM2.5,PM10, 温度, 湿度, 异味
供电方式	DC 7-24V	DC 7-24V	DC 7-24V
设备功率	<5W	<5W	<5W
上报周期	60min	60min	60min
工作温度	-10℃ ~ 70℃	-10℃ ~ 70℃	-10℃ ~ 70℃
温度监测	± 6.0%RH	± 6.0%RH	± 6.0%RH
湿度监测	± 3℃	± 3℃	± 3℃
产品尺寸	150mm*150mm*30mm	150mm*150mm*30mm	150mm*150mm*30mm
固体颗粒物的最小分辨率直径	0.3um	0.3um	0.3um
安装方式	吸顶式安装	吸顶式安装	吸顶式安装

产品图



手持终端

手持终端是一款智能化三防巡检终端，智能终端采用全新工业级设计极致轻薄，采用工业级原料，满足IP67防护等级，抗跌落高度达到1.8米，满足户外巡检防尘防水防摔等需求。可实现扫码、NFC、RFID多种巡检模式。

型号	优博讯I6310
操作系统	Android7.1
处理器	高通四核
显示屏	5.0英寸TFT彩色显示屏，分辨率1280*720
触摸屏	支持多点触控，手套触摸，带水操作和被动笔签名
内存	RAM: 2GB ROM: 16GB Micro SD卡，可支持128GB
外形尺寸	外形尺寸: 158mm*76.2mm*13.3mm
条码扫描	2D条码阅读器，读取一二维条码、屏幕码、彩色码
巡检功能	支持NFC、RFID巡检
电池	4100mAh可充电锂电池(工作时间10-12小时，视具体环境而定)
WI-FI	WI-FI 双频，支持802.11a/b/g/n
蓝牙	BT4.2+BR/EDR+BLE
通讯网	双卡双待，4G、3G、2G全网通
工作温度	-10℃~ 50℃
储存温度	-40℃~ 70℃
湿度	5%RH ~ 95%RH(无凝结)
静电防护	空气放电±15KV、接触放电±8KV
摄像功能	后置800万像素，支持闪光灯、自动对焦、录像
定位	支持GPS、A-GPS、北斗和GLONASS
卡槽类型	Micro SD/TF*1、Micro SIM*2

产品图



NFC

NFC是一款无需电源供电的巡检标签卡，通过APP将需要巡检设备的相关信息录入巡检卡，巡检人员可通过手机APP（具备NFC功能）或巡检终端实现消防设施的巡检。提升巡检效率，杜绝传统巡检手段人员不可控所带来的各种问题。该产品体积小，安装方便，具备抗金属干扰功能。

芯片类型	NTAG213芯片
芯片容量	144byte
支持协议	ISO1443A
NFC功能	支持
抗金属	支持
安装方式	背胶粘贴/螺丝固定



# 人工智能

ARTIFICIAL INTELLIGENCE

利用图像识别、视频识别等技术让人工智能为您的软件、服务、硬件产品体验升级。



## 图灵物盒

覆盖物联网常见的20多个应用场景，通过硬件接口标准化、通讯协议标准化、远程配置标准化、实现了100多种传感器即插即用，采用云端一体化低成本解决物联网碎片化需求，降低企业物联网项目周期和开发成本。



傻瓜式部署



维护成本低



支持100+传感器



标准API



云端一体化



支持边缘计算



### 知识产权证书

专利号: 202021168517.9

### 软件著作权证书

登记号: 2019SR1365689

登记号: 2019SR1364990

### 专利证书

专利号: ZL 2019 2 1940721.5

## 产品图



- 模块化设计，电源、传感器、通讯模组分离模块化
- 支持多种无线通信方式:4G、Zigbee、WIFI、Lora、NB-IOT
- 支持多种供电方式:内置电池、外部电源、太阳能供电
- 支持室内与室外环境应用:防水、防爆外壳
- 支持多种数字传感器接口:RS-485,RS-232,CAN等
- 支持多种模拟传感器接口:0-20mA,4-20mA,0-5V模拟电压
- 支持多种配置方式:本地配置与远程配置
- 支持室内与室外环境应用
- 支持实时/定时/触发数据上传三种模式
- 天线根据场景灵活部署，外置内置均可
- 支持电量、信号强度的上传
- 传感器接口防呆设计
- 支持边缘计算、火焰识别、仪表识别、人体识别等十余种AI算法

### 标准化、模块化无线通讯模组

支持loro、sigfox、NB-IOT、ZigBee、WiFi、5G/4G/3G/2G、蓝牙等无线通讯模组的自由选配。



- 自由选配通讯模组
- 支持三大运营商
- 支持用户自组网

### 传感器探头

将传感器探头拧入底部插座即可轻松安装，只需几秒钟。

土壤监测	环境监测	气体监测	水质监测	智能识别
电路监测	压力监测	动作监测	距离监测	物理监测



### 低功耗无源供电模式

#### 支持太阳能电池供电、USB供电

可以使用外部太阳能面板选件为电池充电(当然，常见的USB充电是另一种选择)。

外部太阳能电池板安装在45°保持器上，可确保各室外安装的最大性能。

可充电电池的容量为10000mA/h，可确保在阳光不足的几周内不间断运行。

#### 支持内置容量型锂电池供电

内置34000mA/h容量型锂电池可为提供长达十年的供电时长，通过深度休眠技术实现超低功耗运行，在没有外部供电条件的应用场景，提供长期无源供电工作，满足户外、工地、隧道、工厂等场景的应用需求。



### 支持多种工业协议



RS-232



RS-485



4-20mA



#### 将您的工业设备连接到Plug& Sense!

图灵物盒能够连接最常见的工业通讯协议：RS484、RS232、CAN总线、modbus、0-5V、0-10V（电压信号）、4-20mA、0-20mA（电流信号）。此功能可满足工业传感和自动化、智慧消防主机、智慧社区、智慧电力等场景。

#### 主要有三种用途：

- ① 将任何传感器连接到现有的工业总线
- ② 将无线连接添加到有线总线
- ③ 将工业设备连接到云

### 防爆防水外壳

#### 轻松应对户外场景的监测应用

图灵物盒拥有塑料外壳、金属外壳，拥有增安型防爆认证，能够满足IP67防水要求。



## 万能传感器夹具

### ◎ 万能夹具解决传感器在复杂场景的快速部署

专门为各种传感器量身定制的万用支架，可轻松将传感器固定在任何物体表面，安装仅需要几分钟即可完成，内置震动、位移传感器，可对撞击、拆卸、移动等行为进行报警。



### 地理位置跟踪+感应

#### ◎ 实时跟踪应用

专用GPS模块作为附件提供，可以进行实时跟踪应用。

这个想法很简单：读取GPS坐标（经度和纬度），并使用HTTP请求将其发送到Web服务器，并将来自节点中包含的传感器的其他信息与该坐标一起发送。然后使用浏览器加载网页，该网页使用百度地图实时显示位置。

## 数据一键上云

### ◎ 支持用户私有化的通用物联网平台，数据一键上云

向用户提供一键上云服务，完成部署后按一下盒子上的按钮，即刻将采集的数据上传到云端。

提供开源版的物联网平台，支持用户私有化部署和管理设备。

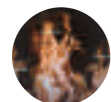
提供一键部署的物联网应用市场，可以通过应用市场在云端一键部署物联网平台。



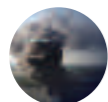
### 集成人工智能算法

#### ◎ 产品特性

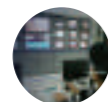
智能识别设备基于智能视频分析和深度学习神经网络技术，实现对监控视频图像数据进行识别，分析与实时预警。应用于没有对外接口，不能断电等工业设备的监控，包括水表、电表、精密仪器，液位，大型电机设备等，通过非接触式的安装方式，用摄像头拍摄，把图片上传到服务器，然后进行图像识别获取仪表数据，进而得知设备的运行状态。



AI火焰识别



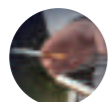
烟雾识别



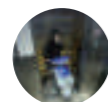
监控室脱岗识别



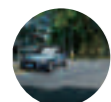
安全通道异常识别



抽烟打电话



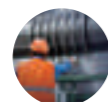
电梯间电动车



消防通道识别



安全帽识别



越界监测识别

## 已接入消防主机型号详细列表

国内			
地区	厂家	品牌名称	具体型号
北京	北大青鸟环宇消防设备股份有限公司	北大青鸟	JBF-11S
			JBF-11SF
			JBF5010
			JB-QB-21S-VFC3010A
	北京利达华信电子有限公司	利达华信	LD128E(Q)
			LD188
	北京国泰怡安电子有限公司	国泰怡安	GK602
			GK601
			GK603BG
			GK702
	北京防威消防设备公司	北京防威	FW19000
	北京核中警消防技术有限技术责任公司	核中警	HJ9000
			HJ9100
			HJ500A
	北京陆和消防设备有限公司	北京陆和	LH160
			LH190
	北京福赛尔安全消防设备有限公司	北京福赛尔	JB-TG-V6851
			JB-TG-V6951
			JB-TG-V6852
			JB-TG-V821
北京法安通电子科技有限公司	法安通	FANT6100	
		FANT8008	
		FANT6102	
北京狮岛消防电子有限公司	狮岛	SD2000BL	
		SD2200	
		SD2209	
		SD2310	
北京中安新世纪消防技术有限公司	北京中安	SD2210	
		ZA6351A	
		ZA4351A	
			ZA7351A

地区	厂家	品牌名称	具体型号		
北京	北京世宗智能有限责任公司	世宗智能	TG-3000-S2175		
			JB-TG-2000-ZN905		
			JB-QB-200-VII-A		
			JB-QZ-1200-ZN968		
			JB-TG-6000-ZN975		
	能美宝利(北京)智能技术有限公司	能美	R23Z		
			RS01		
			R21Z		
	北京立安山雀智能系统有限公司	北京立安山雀	SAN040A		
	阿波罗(北京)消防产品有限公司	JB-QG/LH160G	JB-QG/LH160G		
		JB-QB/LH190	JB-QB/LH190		
		486B	486B		
	首安工业消防有限公司	首安	JB-TB-SL-M5000		
	北京核工业404厂	404厂	H8810		
清华同方股份有限公司消防产品公司	清华同方	JB-TGZL-TF9620			
		JB-LG-QH8000			
上海	上海松江飞繁科技有限公司	上海松江	JB9108		
			JB9101		
			JB3208		
			JB3102		
			JB3101		
			JB2002		
			JB1001		
			JB1502		
			JB1501A		
			JB1506		
	杭州云安(属于松江)	上海金盾	JB1501		
			WT1000		
			WT8000		
	上海金盾消防安全设备有限公司	上海金盾	F11		
			上海凯伦电子有限公司	上海凯伦	JB-LB-KL4120-Y
			上海原子核研究所日环仪器厂	上海日环	JB-TGZ2L-RH8142
			上海互易消防电子设备有限公司	上海互易	HY6200

地区	厂家	品牌名称	具体型号
广东	北京中安新世纪消防技术有限公司	赋安	FS5050
			FS5058
			FS5020
			AFN5050
			AFN100
			FS5101
			FS5102
			FS5116
			FS5216
			JB-L16BZ2-FA5058
			AFN80
	深圳泰和安科技有限公司	泰和安	TX3000A
			TX3001
			TX3002
			TX3004
			TX3006
			TX3016
			TX3032
			JB-Q100GZ2L-LA040
深圳泛海三江电子有限公司	泛海三江	JB2100	
		JB-QBL-MN/310	
		JB9116	
		JB9100	
		JB9000	
		JB-LG-YX2000	
		JB-LG-YX8800	
深圳永兴元科技有限公司	深圳永兴	OZH280	
		OZH4800	
深圳奥瑞那光子技术有限公司	奥瑞娜	惠州康创	
		惠州康创	JB-TGZL-HVIS
惠州市康创消防设备有限公司	惠州康创	深圳沁鑫	
		深圳沁鑫	JB-TGZL-JLV3
深圳沁鑫科技有限公司	深圳沁鑫	欣洋消防	
欣洋消防设备有限公司	欣洋消防	欣洋消防	JB-QB-XY4000FB
河北	秦皇岛海湾科技有限公司	海湾	GST9000
			GST5000
			JB-TG-400
			GST200
			GST100

地区	厂家	品牌名称	具体型号
河北	秦皇岛海湾科技有限公司	海湾	GST1500
			GST3200
			GST500
	秦皇岛尼特科技有限公司	尼特	JB-QB-NT8005
			JB-QB-FT8003
			NT8001
			JB-QT-FT8000A
	河北正光报警设备有限公司	河北正光	JB-TB-4-CH3201
			JB-TG-ZG3205
			JB-TG-ZG6205
陕西(西安)	西安特灵电子有限公司	西安特灵	ISL8300
			ISL7200
			ISL9200
	西安核仪器(国营二六二厂)	国营二六二	LD7800A
			JB-QB-6800
			JB-QB-9100
	西安西格玛消防科技股份有限公司	西格玛	WA8000
	西安西核彩桥实业科技有限公司	西核彩桥	JB-QB-CH8800
			JB-QB-CH9341
			JB-QB-CH8000
			西安博康电子有限公司
	西安莱克斯电子工程有限责任公司	西安莱克斯	LK2000
	西安特菲尔电子有限公司	西安特菲尔	TF2000
辽宁	辽宁安宇消防安全设备有限公司	辽宁安宇	AY3000
			JB-TB-AY3200
			AY8000
			AY5000
			SG4000
	沈阳美宝控制公司	沈阳美宝	JB-TG-USC4000G
			HK3000
	沈阳豪凯消防设备有限公司	沈阳豪凯	JK-HKZ01V100-hk
		沈阳消防电子厂	SX3001
	营口山鹰消防科技有限公司	营口山鹰	YBZ127
			YBZ2032
YBZ4064			

地区	厂家	品牌名称	具体型号
辽宁	营口山鹰消防科技有限公司	营口山鹰	YBZ4800
			YBZ4810
			YBZ4820
			YKS4064A
	靖江赛福特电子有限公司	靖江赛福特	4100
	营口天成消防设备有限公司	营口天成	TC3000
			TC3020
			TC5160
			TC5000
	营口赛福德电子技术有限公司	营口赛福德	YS4800
YS4810			
YS4820			
沈阳消防电子厂	沈阳消防	JB-TTK-SX3001	
吉林省	延吉市智能设备厂	延吉	JB-TG-6000
			JB-TG-6000-ZN975
江苏	无锡蓝天电子股份有限公司	无锡蓝天	JB-QB-5Li
			JB-QB-501
			JB-QB-503
			JB-QB-505
			JB-TB-3100
	无锡中策电子有限公司	中策	YZ2000
	江苏河马自动化设备有限公司	河马	HM8000
			HM3201
			HM2000
	南京消防集团有限公司	南京盛华	JB-TB-SH9412
JF-LD-SH9422			
JB-TGL-SH2112			
镇江银佳宝岛消防电子设备有限公司			银佳宝岛
南京中消安全技术有限公司	中消	JB-TGL-CST-F1010	
南京亨利消防技术有限公司	亨利	JB-TBZL-HST8009	
浙江	浙江电子有限公司	爱得	AD8100
			AD8000
	杭州清华消防设备有限公司	杭州清华	JB-LB-JL8000
			JB-LG-QH8000
	杭州威隆消防安全设备有限公司	杭州威隆	VL6800
		VL2100	

地区	厂家	品牌名称	具体型号
浙江	温州华安电子设备有限公司	温州华安	JB-QG-HA9500
	乐清市海天电子有限公司	海天电子	JB-TG-HT8311
四川	成都安吉斯智能设备有限公司	成都安吉斯	JB-LG-GEC2000
	四川久远科技股份有限公司	四川久远	JB-TBZL-JF999
			JB-TBZL-JF998
	四川赛科安全技术有限公司	四川赛科	JB-LG-SC9302L
			JB-QT-SCM7
			JB-TB-SCL9102I
	成都泰科电子有限公司	泰科	4100E
4100U			
TYCD-3000			
安徽	蚌埠依爱消防电子有限责任公司	依爱	EI2000
			EI6000M
			EI8000
			EIN70
			EIN90
山东	山东众海公共安全器材有限公司	山东众海	ZH6320
			ZH6300
	青岛鼎信通讯消防安全有限公司	青岛鼎信	JB-QT-TS3200
湖北	武汉恒安数联	武汉恒安数联	JB-QB-HA5980
	武航安全技术有限公司	武汉锦航	JB-TB-8000A

国外			
地区	厂家	品牌名称	具体型号
德国	西门子	西门子	FC18R
			FC720
			FC726
			FS1120
			CT11/CS11
			BC8002
			FC9342
	霍尼韦尔	霍尼韦尔	XLS3000
			PTW6600
			PTW3300
			JB-TG-E98-PLUS
			IFC900
	诺蒂菲尔	诺蒂菲尔	N3030
			N6000
德国安舍(被霍尼韦尔收购)	德国安舍(被霍尼韦尔收购)	RSSER-SAP9800	
		RSSER-8000	
		IQ8	
		3505	
		RSSER-8007	
美国	美国江森自动控制有限公司	江森	IFC2020
			IFC3030
	美国爱德华公司(上海)	爱德华	EST3
			S3000
	美国特灵消防有限公司	美国特灵	JB-LBZ-GS9000
	新普利斯	Simplex	ISL9200
威武	威武	4100U	
wormald			
日本	松下电工(中国)有限公司	松下Panasonic	IFS-2000Z
			JB-EBL8000-1
	日探消防设备(中山)有限公司	日探	NF-3E
报知机	报知机	HRNPRT	