

一、功能简介

- 1、带 USB 直接更新语音内容，音量大小可调；
- 2、带 4M 内存，大约可以存储 4 分钟的语音文件；
- 3、支持外接警灯，在播放声音的过程中，警灯闪烁；
- 4、支持外接感应模块，通过感应触发播放；
- 5、7 路一对一控制语音播放（能触发 7 路不同的语音）；
- 6、支持单片机串口发指令控制，TTL 串口通讯；
- 7、7 路语音可以单独设置每种语音的播放模式（脉冲可重复，电平保持可循环等）；
- 8、可以设定上电自动循环播放所有语音；

二、电气参数

- 1、工作电压：DC6V~35V
- 2、额定输出功率：10W/8Ω
- 3、音频格式：MP3
- 4、最大工作电流：1000mA
- 5、工作环境温度：-40~+85℃工业级标准
- 6、工作环境湿度：10%~98%

三、应用领域

工业语音提示、车间作业提示、锅炉液体温度监控提示、锅炉液体容量监控提示、工业过程调节分析提示、设备巡检语音提示、语音喇叭、矿山语音喇叭、语音报警器、油田语音喇叭、汽车倒车喇叭、汽车语音喇叭、语音提示器等等。

四、更新语音说明

- 1、通用安卓数据线，一头连接 JRM910 语音播放板的 USB，另一头插上电脑
- 2、打开“我的电脑”，如下图



- 3、双击可移动磁盘，把之前的测试声音删掉，拷入自己需要播放的声音

音频文件格式必须为 MP3 格式，如果是通过语音合成软件生成的文件则可以直接拷贝进去。

注：声音排序是按文件名排列的，文件名命名以 5 位数字命名，即：00001，00002.....00007

00001.mp3 对应 语音 1

00002.mp3 对应 语音 2

00003.mp3 对应 语音 3

00004.mp3 对应 语音 4

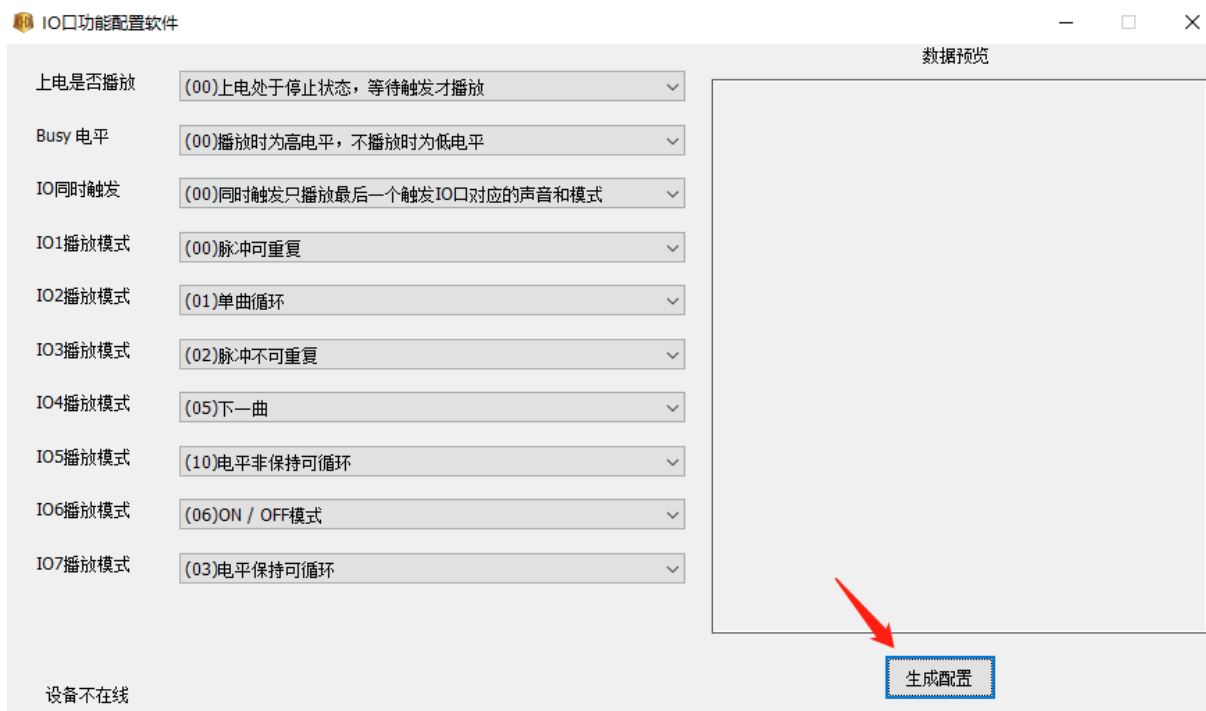
00005.mp3 对应 语音 5

00006.mp3 对应 语音 6

00007.mp3 对应 语音 7

五、播放模式说明

5.1 可以通过我司提供的配置工具进行配置每个 IO 口的播放模式，如下图所示：



对每个 IO 口进行配置好后，点“生成配置”，保存对应的 config.txt 文件，然后将 config.txt 文件拷贝到模块即可。如果没有放置 config.txt 配置文件，则默认是第一个播放模式“脉冲可重复”。

5.2 各选项详细说明

名称	序号	功能	说明
上电是否播放	00	上电处于停止状态，等待触发才播放	I0 口一对一触发常规应用
	01	上电自动循环播放所有音频文件	配置这个模式后通电就大循环播放，其它的配置无效
	02	上电单曲循环播放选择的音频文件	配置成这个模式后 I0 口无需配置，芯片自动分配 I01-I06 的功能，详见补充说明
02 模式补充说明（每个 I0 口对应的功能）：K1 下一曲，K2 上一曲，K3 短按下一曲/长按音量加，K4 短按上一曲/长按音量减，K5 音量加，K6 音量减			

名称	序号	功能	说明
Busy 电平	00	播放时为高电平，不播放时为低电平	默认此模式
	01	播放时为低电平，不播放时为高电平	

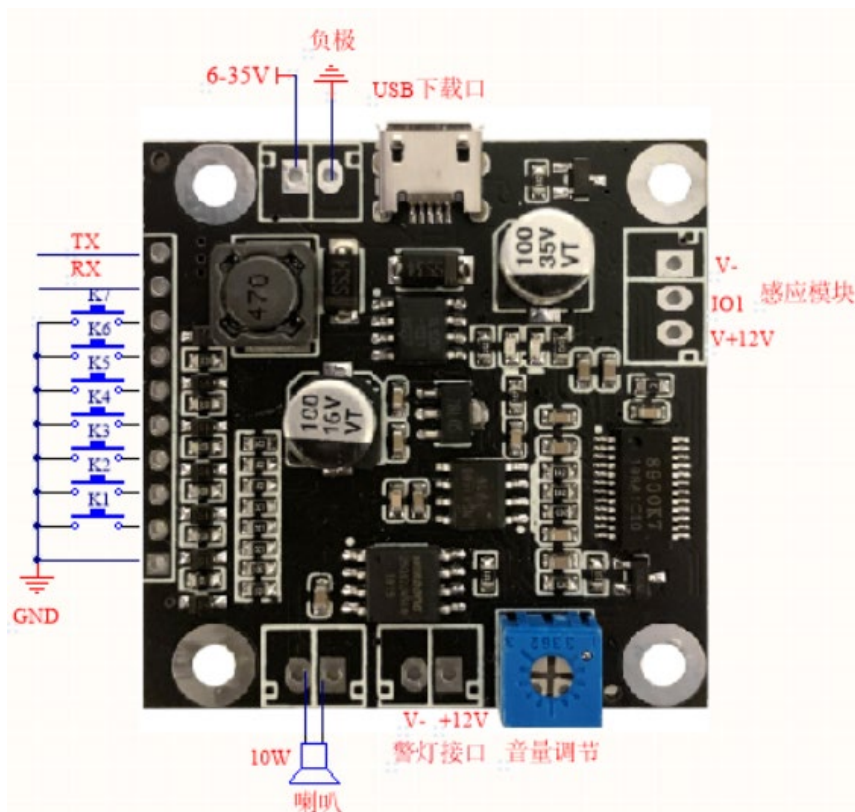
名称	序号	功能	说明
I0 同时触发	00	同时触发只播放最后一个触发 I0 口对应的声音和模式	默认此模式
	01	同时触发顺序大循环播放所有触发 I0 口对应的声音	配置成这个模式，下面的 I0 口设置无效

5.3 I01-I07 对应的播放模式说明

序号	播放模式	功能描述（下面以 I0 口接按键进行描述，便于理解）
00	脉冲可重复	按下按键开始播放，不管按多久只播放一遍，在播放的过程中按按键则打断当前播放的语音，执行新的命令。
01	单曲循环	按下按键开始循环播放当前语音
02	脉冲不可重复	按下按键开始播放，不管按多久只播放一遍，在播放的过程中按按键无效，播放完后按按键才有效。

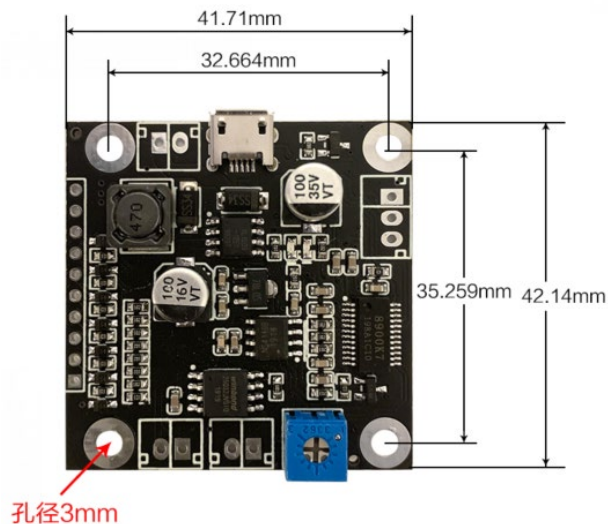
03	电平保持可循环	按下按键开始播放，一直按着就一直循环播放，松开立即停止播放。
04	上一曲	按键按一下则播放上一曲内容，依此循环
05	下一曲	按键按一下则播放下一曲内容，依此循环
06	ON/OFF 模式	按键按一下播放，再按停止，依此循环
07	播放/暂停	按键按一下播放，再按暂停，再按从断点播放
08	音量减	按键按一下音量减
09	音量加	按键按一下音量加
10	电平非保持可循环	按下按键开始播放，一直按着就一直循环播放，松开后把当前语音播放完后就停止播放。
11	上一曲/音量减	短按播放上一曲，长按音量减小
12	下一曲/音量加	短按播放下一曲，长按音量加大

六、接口说明



接口名称	说明
电源正极	宽电压直流6-35V输入
负极	电源负极
USB	下载语音口，通用安卓数据线下载
音量调节	用小十字螺丝刀旋转，调节音量大小
喇叭	接无源喇叭，10W/8Ω 以下
GND	电源地
K1	对应语音文件“00001. mp3”，触发GND播放该语音
K2	对应语音文件“00002. mp3”，触发GND播放该语音
K3	对应语音文件“00003. mp3”，触发GND播放该语音
K4	对应语音文件“00004. mp3”，触发GND播放该语音
K5	对应语音文件“00005. mp3”，触发GND播放该语音
K6	对应语音文件“00006. mp3”，触发GND播放该语音
K7	对应语音文件“00007. mp3”，触发GND播放该语音
TX	UART串行数据输出
RX	UART串行数据输入
警灯接口	可外接12V警灯，在播放声音的过程中警灯闪烁
感应模块	对应的语音文件为“00001. mp3”

七、产品尺寸图





深圳市诚汇科技有限公司
SHENZHEN CHENGHUI TECHNOLOGY CO., LTD

公司地址：深圳市龙岗区京南路 4 号泉森红木棉创意园三栋二楼

联系电话：0755-28685464

邮箱：287907440@qq.com

官网：www.ch2003.com