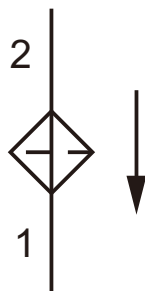


油路符號



技術數據：

額定流量：40L/min

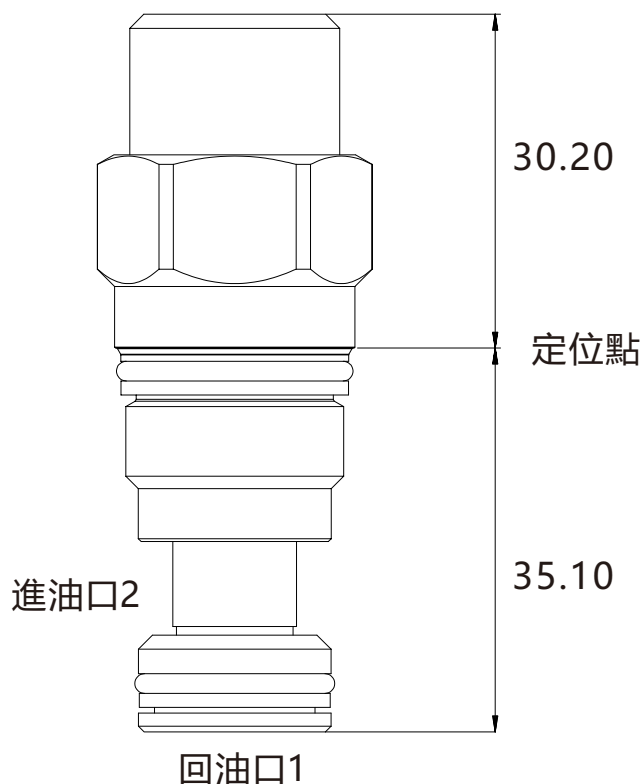
額定壓力：350bar

重量：0.10kg

插孔尺寸：T-13A

安裝扭矩：41-47Nm

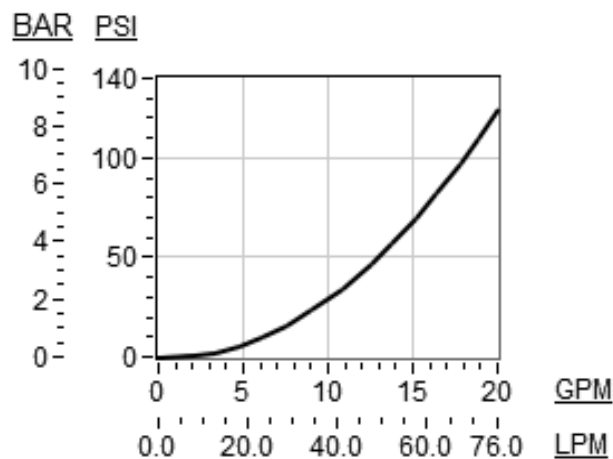
六角安裝尺寸：22.2mm



型號：

FL2A-T13A-XDN

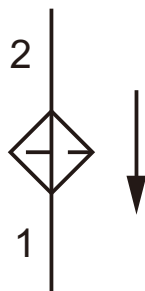
性能曲線圖



技術特性

- 1.破壞壓差為3000 psid (210 bar) 。
- 2.液流方向僅為口2至口1。
- 3.直接安裝在閥組之前將會保護整個閥組，阻擋顆粒物。
- 4.表層型元件具有40微米名義過濾精度（絕對值63微米）。
- 5.表層型元件用來捕捉未被系統主濾器過濾的遊離顆粒物，或者由零部件失效所產生的顆粒物。
- 6.對於正確組裝的系統，表層型元件在系統正常工作中不會起特殊作用，但是在突發的系統失效中會提供保護。

油路符號



技術數據：

額定流量：160L/min

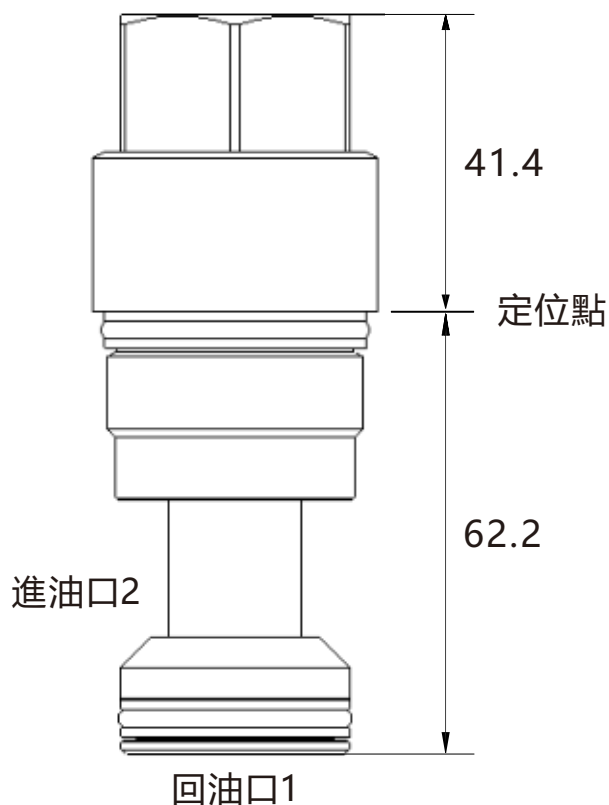
額定壓力：350bar

重量：0.55kg

插孔尺寸：T-16A

安裝扭矩：203-217Nm

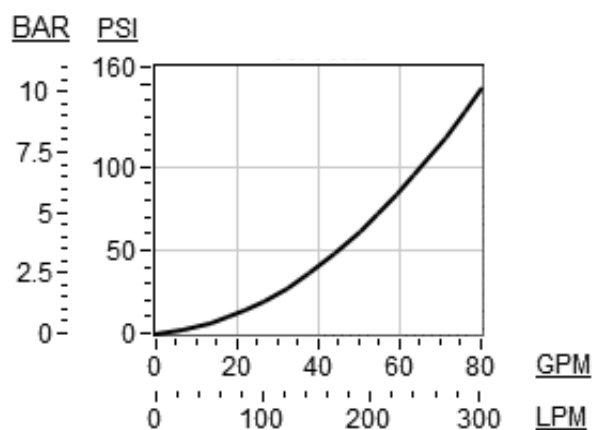
六角安裝尺寸：31.8mm



型號：

FL6A-T16A-XDN

性能曲線圖



技術特性

- 1.破壞壓差為3000 psid (210 bar) 。
- 2.液流方向僅為口2至口1。
- 3.直接安裝在閥組之前將會保護整個閥組，阻擋顆粒物。
- 4.表層型元件具有40微米名義過濾精度（絕對值63微米）。
- 5.表層型元件用來捕捉未被系統主濾器過濾的遊離顆粒物，或者由零部件失效所產生的顆粒物。
- 6.對於正確組裝的系統，表層型元件在系統正常工作中不會起特殊作用，但是在突發的系統失效中會提供保護。