

2009 年全国普通高中普通高等学校招生全国统一(福建卷)

文科综合地理部分

下图示意我国某企业集团型生态产业园区的生产联系。完成 1~2 题。



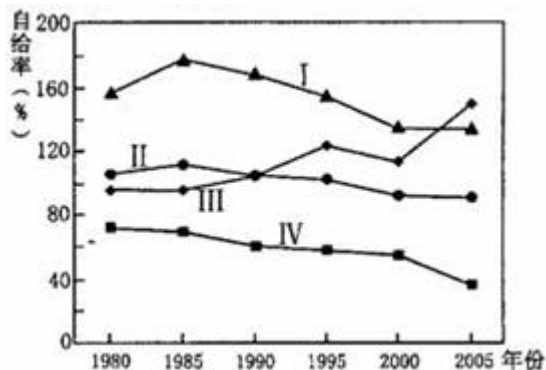
1、影响该生态产业园区核心企业布局的主导因素是

- A、能源 B、技术 C、原料 D、市场

2 该生态产业园区中

- A、企业的集聚避免了市场的竞争
B、技术协作带动了企业间的集聚
C、企业彼此间形成了生产工序上的联系
D、物质的循环利用形成了第一产业和第二产业的联系

下图示意我国及东部、中部、西部三大地带能源自给率的变化情况，回答 3~4 题。



3、图中四条曲线代表西部地带的是

- A、I B、II C、III D、IV

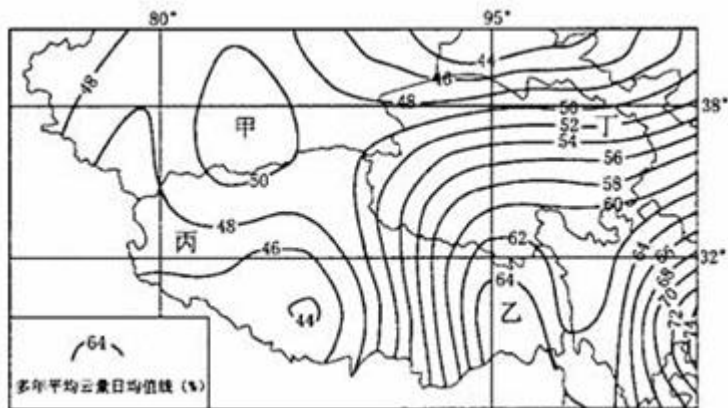
4、下列地区可以大量调出能源输往IV地带的是

- ①东北地区 ②西北地区 ③青藏地区 ④西南地区

- A、①② B、①④ C、②③ D、②④

云量是以一日内云遮天空的百分比来表示。下图示意我国某地区多年平均云量日均值分布。

完成 5~6 题。



5 据图中信息判断

- A、甲地多年平均日照时数小于乙地
- B、甲地多年平均气温日较差大于乙地
- C、乙地多年平均相对湿度小于丙地
- D、丙地云量空间变化大于丁地

6 影响乙地等值线向北弯曲的最主要因素是

- A、地形
- B、季风
- C、纬度位置
- D、海陆位置

近年来，苏州市沿江地带形成以冶金、能源、纺织、化工、粮油等基础产业为主的产业群体。图中的 I、II、III 示意苏州市城市化、工业化发展走廊。完成 7~9 题。



7 正确表述图中城市等级或服务范围的是

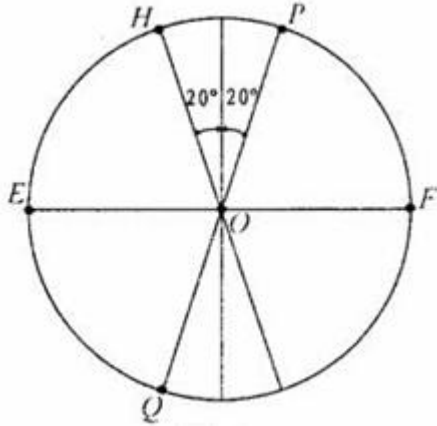
- A、苏州市有 4 个城镇等级
- B、昆山服务范围最广
- C、常熟、张家港、太仓的服务范围层层嵌套
- D 苏通大桥建成通车后，苏州市的服务范围扩大

8 与 I、II 走廊相比，III 走廊发展的有利条件是

- A、当地市场广阔
- B、水运便利
- C、科技实力强
- D、原有工业基础雄厚

9 促进 III 走廊，可持续发展的措施是

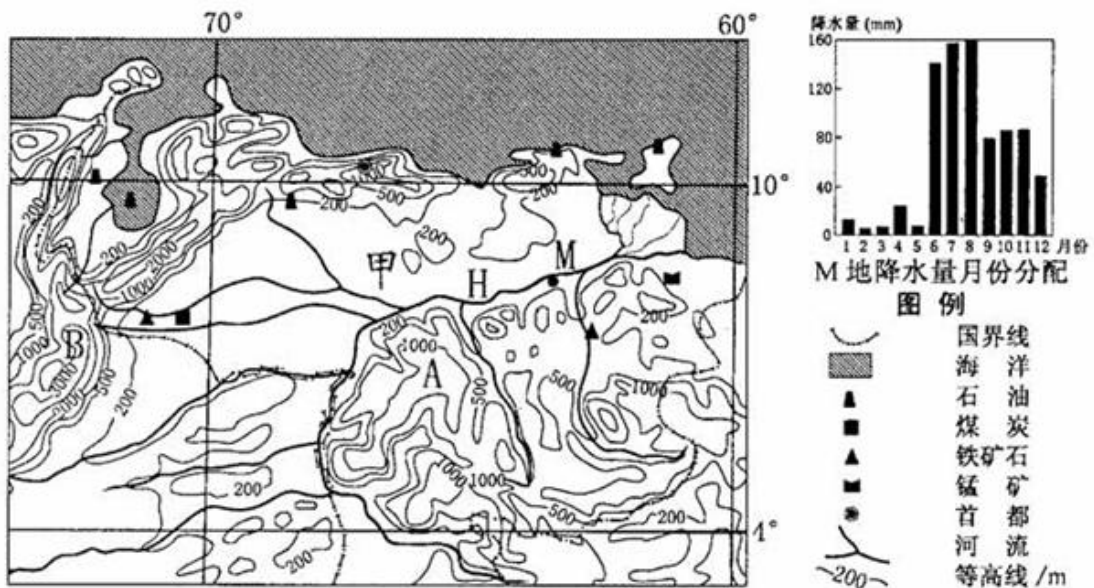
- A、建设具有功能结构趋同的城市群
 - B、进一步推进原有单一的重化工业发展
 - C、加强重化工业与港口业的新技术应用促进产业升级
 - D、依托当地的矿产资源优势，大力发展冶金与能源等产业
- 读图，完成 10~12 题。



- 10 若 EF 为赤道，P 点出现极昼现象，则太阳直射的范围是
 A、 $0^{\circ} \sim 20^{\circ} \text{ N}$ B、 $0^{\circ} \sim 20^{\circ} \text{ S}$
 C、 $20^{\circ} \text{ N} \sim 23^{\circ} 26' \text{ N}$ D、 $20^{\circ} \text{ S} \sim 23^{\circ} 26' \text{ S}$
- 11、若 EF 为地球公转轨道平面，PQ 为地轴。下列变化可信的是
 A、福州冬季均温升高 B、北温带范围变小
 C、全球极夜范围扩大 D、悉尼(约 34° S)夏季昼变长
- 12、若 O 为北极点，H、P 为晨昏线与某纬线的两个交点，则 E 点的时间可能为
 A、5 月 23 日 8 时 B、6 月 22 日 18 时
 C、11 月 23 日 6 时 D、12 月 11 日 18 时

37、结合材料，读图回答下列问题。

下图中的主要国家是拉丁美洲经济一体化集团的重要成员国。甲国为拉丁美洲人均 GDP 较高的国家与中国有良好的贸易关系，2006 年 8 月双方签订了农田灌溉系统建设、矿产品开采、机电生产等多项协议。



(1)分别说出 A、B 两地所在地形区的主要地形类型(4 分)

(2)描述 H 河中下游的水文特征。

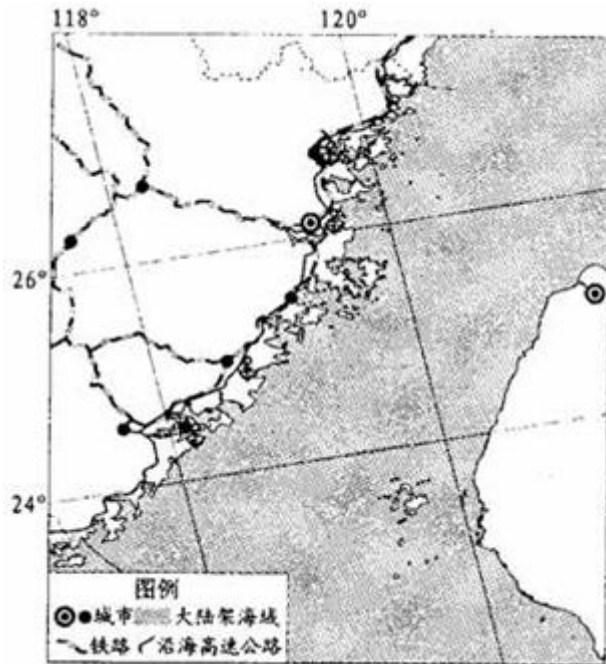
(3)说明甲国建设农田灌溉系统的自然原因。

(4)分析甲国吸引中国投资工业的有利条件。

选考部分

40、A、选修 2----海洋地理

结合有关知识，读图回答下列问题。



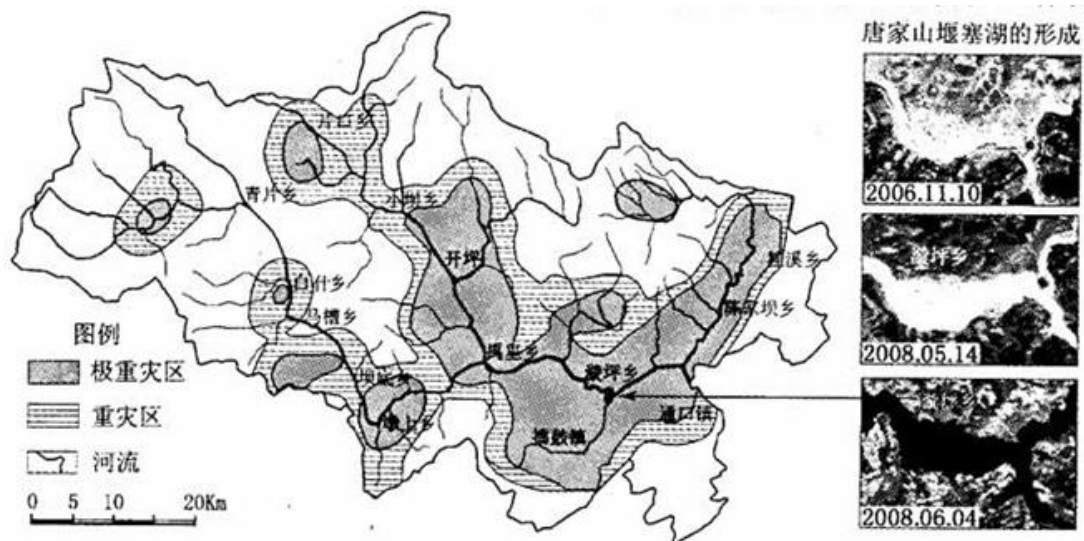
(1)分别说出图中海峡东、西海岸主要的海岸类型，并说明判断理由。

(2)说明海峡西岸的海岸带开发利用方式及有利条件。

B、选修五-----自然灾害与防治

堰塞湖是指河道因山崩、冰碛物、泥石流或火山熔岩阻塞而成的湖泊。

下图为“5·12”汶川地震中北川县地质灾害发育程度分区示意图。结合有关知识，读图回答下列问题。



(1)说出汶川地震引发的地质灾害类型。据图说明极重灾区空间分布的特点。

(2)分析唐家山堰塞湖形成的自然原因。

C、选修六---环境保护

图12为某流域示意图。该流域是我国实施环境综合整治的重点区域，读图回答下列问题。



图12

(1)分别说出甲、乙地区环境保护的侧重点，并说明理由。

(2)针对甲地区近年来水资源供需紧张的形势，提出水资源合理利用与保护措施。

文科综合能力测试试题参考答案

第I卷共36小题，每小题4分，共144分。

1. C 2. D 3. C 4. D 5. B 6. A 7. D 8. B 9. C 10. C
11. A 12. D 13. D 14. C 15. C 16. B 17. A 18. A 19. C 20. C
21. D 22. B 23. D 24. B 25. A 26. C 27. B 28. D 29. C 30. D
31. B 32. A 33. B 34. C 35. B 36. A

第II卷共6大题，共156分。

[必考部分](116分)

37. (37分)

(1) A:高原 B:山地

(2) 水量丰富;水位季节变化大;无结冰期;含沙量小;水流平缓。

(3) 以热带草原气候为主,干湿季明显;干季需要水源灌溉;中下游平原地势低平,雨季需要排涝;山区适宜建水库。

(4) 石油、煤、铁、水能等资源丰富;国家之间协作较好,人均收入较高,市场潜力较大;水运便利(海运与河运);政策支持。

[选考部分](40分)

40. (15分)地理

- A. (1)西岸:基岩海岸 海岸线曲折,多岬湾。
东岸:砂质(沙砾质)海岸和淤泥质海岸 海岸线平直。
- (2)港口建设 多优良港湾; 滩涂养殖 滩涂面积较大; 滨海旅游 海岛(海岸)景色独特、气候宜人; 滩涂晒盐 气温高、晴天多; 海岸带综合开发 人口、城镇密集,交通便利,经济发达。
- B. (1)崩塌、滑坡或泥石流。沿河谷呈条带状分布(或沿东北——西南走向和西北——东南走向分布)。
- (2)地质构造不稳定;岩性疏松;地形高差大、河谷陡峻(山高谷深);地震发生引发地表物质滑落,阻塞河道;降水较多,河流水量较大。
- C. (1)甲地区以防治污染、保护湿地为主。位于下游三角洲,人口、城镇与工业密集。乙地区以保护森林、水土保持等生态保护为主。位于上游山区,地形起伏大。
- (2)加强水污染防治和污水的处理与利用;依法保护水资源,开展生态环境建设;提高节水意识,全面推广节水措施,提高水的利用率;在上游修建水库,开渠引水;在三角洲地区合理开发利用地下水,防止海水的倒灌。