

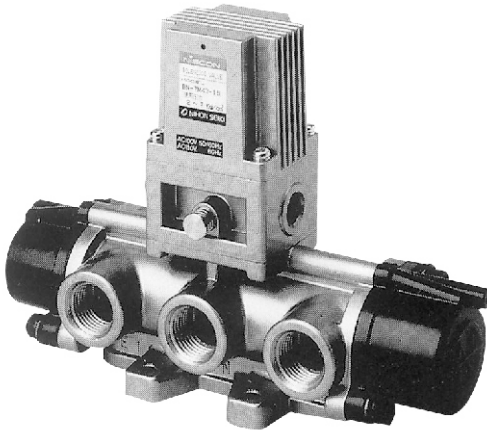
# BN-7M 系列

四方向電磁閥

NISCON

進口代理商品

## 規格：



型號	BN-7M43 /BN-7M47							BN-7M47C				
配管口徑代號	8A	10S	10A	15A	20A	25A	40A	10A	15A	20A	25A	40A
配管口徑尺寸Rc	1/4	3/8	3/8	1/2	3/4	1	1 1/2	3/8	1/2	3/4	1	1 1/2
方口數	5口							5口				
位置數	2位置							3位置				
使用流體	空氣											
使用壓力範圍	0.2~0.7 MPa							0.3~0.7 MPa				
耐壓力	1.05 MPa											
有效斷面積mm <sup>2</sup>	25	30	65	80	180	200	340	60	75	160	190	340
周圍溫度	-10℃~+40℃(不凍結)											
應答時間	50 ms		60 ms		80 ms		95 ms		60 ms		95 ms	
定格電壓	AC110V.220V.(50/60)Hz.DC24V.											
電力消耗	起動時 AC : 20/17VA(100/85VA) DC : 6W(16W)											
(※1) 常態時	AC : 12/9VA(18/16VA) DC : 6W(16W)											
電壓容許範圍	±10%											
絕緣等級	E級											
重量Kgf (※2)	1(1.6)	1(1.6)	1.3(1.6)	1.3(1.9)	2.3(2.9)	2.3(2.9)	6(7)	2.3	2.3	3.9	3.9	10

※1. ( )內屬於40A者

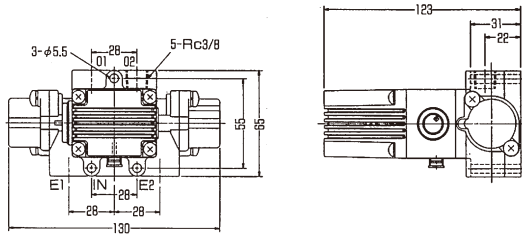
※2. ( )內屬於BN-7M47者

## 訂購代號：

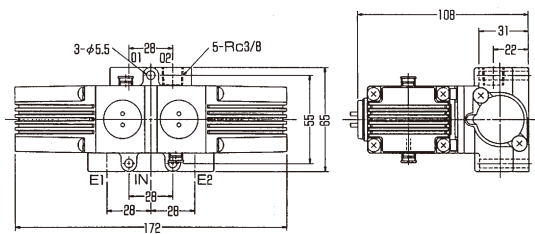
<b>BN-7M</b>	<b>43</b>	<b>- 8</b>	<b>- E</b>	<b>- 110</b>
● 型號	● 作動型式	● 配管口徑	● 電磁防護等級	● 定格電壓
	43 : 2位置單線圈 47 : 2位置雙線圈 47C : 3位置雙線圈	8 : Rc1/4 10 : Rc3/8 15 : Rc1/2 20 : Rc3/4 25 : Rc1 40 : Rc1 1/2	E : AC 標準 F : DC 標準 G : AC 防水 H : DC 防水 J : AC 防爆 K : DC 防爆	24 : DC24V 110 : AC110V 220 : AC220V

外觀尺寸：

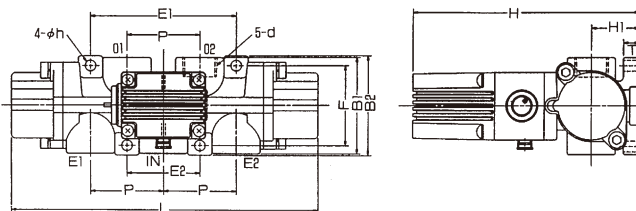
**BN-7M43-8A.10S**



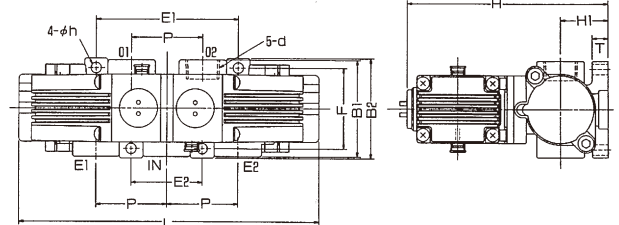
**BN-7M47-8A.10S**



**BN-7M43-10A~40A**



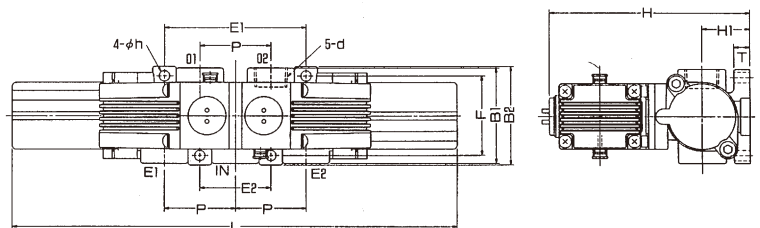
**BN-7M47-10A~40A**



代號 口徑	B1	B2	d	E1	E2	F	H	H1	h	L	P	T
10A.15A	60	62	Rc3/8.Rc1/2	90	45	50	142	30	6.6	190	45	10
20A.25A	80	80	Rc3/4.Rc1	120	60	65	157	35	9	246	60	12
40A	105	105	Rc1 1/2	180	90	85	232	50	11	354	90	18

代號 口徑	B1	B2	d	E1	E2	F	H	H1	h	L	P	T
10A.15A	60	62	Rc3/8.Rc1/2	90	45	50	127	30	6.6	190	45	10
20A.25A	80	80	Rc3/4.Rc1	120	60	65	142	35	9	246	60	12
40A	105	105	Rc1 1/2	180	90	85	183	50	11	354	90	18

**BN-7M47C-10A~40A**



代號 口徑	B1	B2	d	E1	E2	F	H	H1	h	L	P	T
10A.15A	60	62	Rc3/8.Rc1/2	90	45	50	127	30	6.6	282	45	10
20A.25A	80	80	Rc3/4.Rc1	120	60	65	142	35	9	368	60	12
40A	105	105	Rc1 1/2	180	90	85	183	50	11	526	90	18