

**CARATTERISTICHE**

Temperatura ambiente	-5 ÷ 50 °C
Fluido	aria filtrata 10 µm, con o senza lubrificazione
Sistema di commutazione	spola
Pressione Max	9 bar (comando elettrico) * 10 bar (comando pneumatico)
Conessioni	G1/8 (P15F) - G1/8 - tubo Ø 4-6-8 (P15B)
Portata nominale (NI/min)	800 (5/2) 720 (5/3) 720 (3/2+3/2)
Corpo valvola	zama
Guarnizioni	NBR
Spola	alluminio
Elettropilota	B10 (0,3W) - B11 (1 W)
Tensione	24 V DC (± 10%)
Assorbimento	B10 = 0,3 W, spunto 1 W (25 ms) B11 = 1 W
Grado di protezione	IP65
Comando manuale	a pulsante incassato 1 posizione

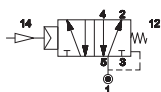
\* = Per pressioni superiori a 7 bar con pilota B10 (0,3 W) è consigliato l'utilizzo di elettrovalvole servovalimentate

**CHIAVE DI CODIFICA**

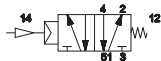
P	1	5	F	2	4	4	2	4	
1	2	3	4	5	6				

1 Serie	2 Tipologia	3 Comando 14	4 Ritorno 12
<b>P15F</b> = Corpo filettato <b>P15B</b> = Corpo per base <b>P15D</b> = Corpo filettato per connettore 15 mm	<b>2</b> = 5/2 <b>3</b> = 5/3 c.c. <b>4</b> = 5/3 c.a. <b>5</b> = 5/3 c.p.	<b>3</b> = Pneumatico amplificato <b>4</b> = Elettrico amplificato 90° (0,3W) <b>6</b> = Elettrico amplificato 90° (1W)	<b>0</b> = Molla pneumomeccanica <b>1</b> = Molla meccanica <b>3</b> = Pneumatico amplificato <b>4</b> = Elettrico amplificato 90° (0,3W) <b>6</b> = Elettrico amplificato 90° (1W)
5 Voltaggio	6 Variante		
24 = 24 V DC	D = Servovalimentazione esterna del pilota sul corpo valvola (P15 = M5)		

c.c. = centri chiusi c.a. = centri aperti c.p. = centri in pressione

**Impulso pneumatico - Attacchi filettati G1/8**
**Singolo impulso**


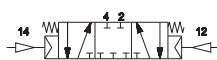
P15F230



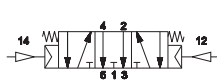
P15F231

**Doppio impulso**

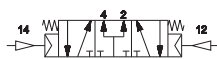

P15F233



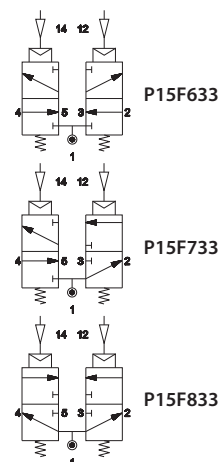
P15F333



P15F433



P15F533



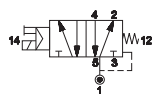
P15F633

P15F733

P15F833

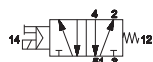
### Impulso elettrico - Attacchi filettati G1/8

#### ■ Singolo impulso



P15F24024 0,3 W

P15F26024 1 W



P15F24124 0,3 W

P15F26124 1 W

#### ■ B10



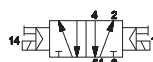
Basso assorbimento  
0,3 W

#### ■ NEW - B11



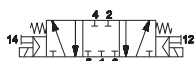
Standard 1 W

#### ■ Doppio impulso



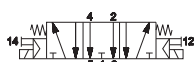
P15F24424 0,3 W

P15F26624 1 W



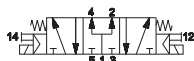
P15F34424 0,3 W

P15F36624 1 W



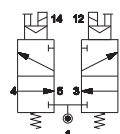
P15F44424 0,3 W

P15F46624 1 W



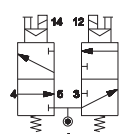
P15F54424 0,3 W

P15F56624 1 W



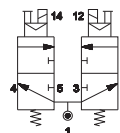
P15F64424 0,3 W

P15F66624 1 W



P15F74424 0,3 W

P15F76624 1 W

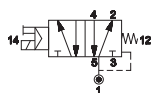


P15F84424 0,3 W

P15F86624 1 W

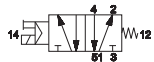
### Impulso elettrico - Attacchi filettati G1/8 per connettore 15 mm

#### ■ Singolo impulso



P15D24024 0,3 W

P15D26024 1 W



P15D24124 0,3 W

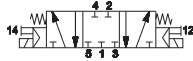
P15D26124 1 W

#### ■ Doppio impulso



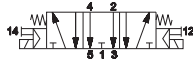
P15D24424 0,3 W

P15D26624 1 W



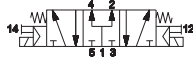
P15D34424 0,3 W

P15D36624 1 W



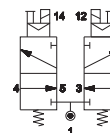
P15D44424 0,3 W

P15D46624 1 W



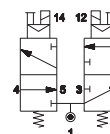
P15D54424 0,3 W

P15D56624 1 W



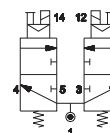
P15D64424 0,3 W

P15D66624 1 W



P15D74424 0,3 W

P15D76624 1 W



P15D84424 0,3 W

P15D86624 1 W

## Connessione elettrica integrata



TIM1524	TIM151806	TIM1536	P15SF100	P15SF110	P15SF200	P15SF210
modulo di connessione 25 poli maschio 12+12 bobine tipo D-sub	modulo di connessione 25 poli maschio 18 bobine pilotaggio 14 6 bobine pilotaggio 12 tipo D-sub	modulo di connessione 37 poli maschio 16+16 bobine tipo sub-D	base 1 posto	base 1 posto 1-3-5 chiusi	base 2 posti	base 2 posti 1-3-5 chiusi
P15SF500	P15SF505	P15SF550	P15SF560	P15SF570	P15SS**..M	
piastrina di alimentazione G1/4 sinistra per modulo TIM	piastra di alimentazione G1/4 destra	piastrina separatrice di pressione	piastrina di chiusura posto valvola non utilizzato	piastrina di alimentazione intermedia per versione filettata	scheda bus maschio di connessione ** = lato 14 o 12 .. = 04, 06, 08 posti	
P15SS**08MF	P15SS**04MFP	P15SS**04MP	P15STR01	P15STR02	P15STR05	
scheda bus maschio/femmina di connessione ** = lato 14 o 12 8 posti	scheda bus maschio/femmina prolunga di connessione ** = lato 14 o 12 4 posti	scheda bus maschio prolunga ** = lato 14 o 12 4 posti	tirante modulare 1 posto valvola	tirante modulare 2 posti valvola	tirante modulare 5 posti valvola	<b>AZ4-SN004A</b> n. 100 dadi M4 per tiranti  <b>AZ4-VN0414</b> n. 100 viti M4x14 per tiranti

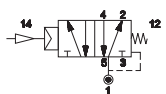
## Connessione elettrica con connettore esterno



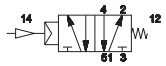
P15SF300	P15SF310	P15SF400	P15SF410	P15SF515	P15SF550	P15SF560
base 1 posto	base 1 posto 1-3-5 chiusi	base 2 posti	base 2 posti 1-3-5 chiusi	piastrina di alimentazione destra/sinistra G1/4	piastrina separatrice di pressione	piastrina di chiusura posto valvola non utilizzato
P15SF570	P15STR01	P15STR02	P15STR05			
piastrina di alimentazione intermedia per versione filettata	tirante modulare 1 posto valvola	tirante modulare 2 posti valvola	tirante modulare 5 posti valvola	<b>AZ4-SN004A</b> n. 100 dadi M4 per tiranti  <b>AZ4-VN0414</b> n. 100 viti M4x14 per tiranti		

### Impulso pneumatico - Per base

#### ■ Singolo impulso

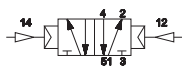


P15B230

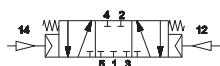


P15B231

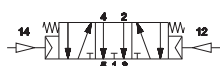
#### ■ Doppio impulso



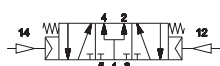
P15B233



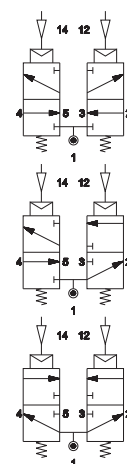
P15B333



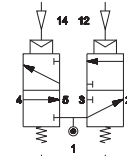
P15B433



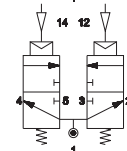
P15B533



P15B633



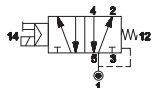
P15B733



P15B833

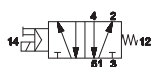
### Impulso elettrico - Per base

#### ■ Singolo impulso



P15B24024 0,3 W

P15B26024 1 W



P15B24124 0,3 W

P15B26124 1 W

#### ■ B10



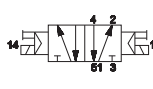
Basso assorbimento  
0,3 W

#### ■ NEW - B11



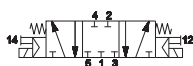
Standard 1 W

#### ■ Doppio impulso



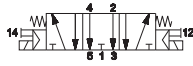
P15B24424 0,3 W

P15B26624 1 W



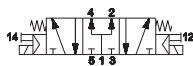
P15B34424 0,3 W

P15B36624 1 W



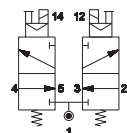
P15B44424 0,3 W

P15B46624 1 W



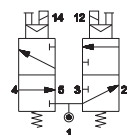
P15B54424 0,3 W

P15B56624 1 W



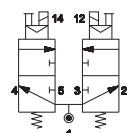
P15B64424 0,3 W

P15B66624 1 W



P15B74424 0,3 W

P15B76624 1 W



P15B84424 0,3 W

P15B86624 1 W

## Connessione elettrica integrata



TIM1524	TIM151806	TIM1536	P15SB100	P15SB110	P15SB200	P15SB210
modulo di connessione 25 poli maschio 12+12 bobine tipo sub-D	modulo di connessione 25 poli maschio 18 bobine pilotaggio 14 6 bobine pilotaggio 12 tipo sub-D	modulo di connessione 37 poli maschio 16+16 bobine tipo sub-D	base 1 posto uscite laterali G1/8	base 1 posto uscite laterali G1/8 1-3-5 chiusi	base 2 posti uscite laterali G1/8	base 2 posti uscite laterali G1/8 1-3-5 chiusi
P15SB300	P15SB310	P15SB400	P15SB410	P15SB500	P15SB505	P15SB550
base 1 posto uscite laterali per raccordi automatici GZR	base 1 posto uscite laterali per raccordi automatici GZR 1-3-5 chiusi	base 2 posti uscite laterali per raccordi automatici GZR	base 2 posti uscite laterali per raccordi automatici GZR 1-3-5 chiusi	piastra di alimentazione G1/4 per modulo TIM	piastra di alimentazione G1/4 destra	piastrina separatrice di pressione
P15SB560	P15SB570	P15SS**..M	P15SS**08MF	P15SS**04MFP	P15SS**04MP	
piastrina di chiusura posto valvola non utilizzato	piastrina di alimentazione intermedia per base	scheda bus maschio di connessione ** = lato 14 o 12 .. = 04, 06, 08 posti	scheda bus maschio/femmina di connessione ** = lato 14 o 12 8 posti	scheda bus maschio/femmina prolunga di connessione ** = lato 14 o 12 4 posti	scheda bus maschio prolunga di connessione ** = lato 14 o 12 4 posti	
P15STR01	P15STR02	P15STR05	GZR-V10004/06/08	AZ4-SN004A	AZ4-VN0414	
				n. 100 dadi M4 per tiranti	n. 100 viti M4x14 per tiranti	
tirante modulare 1 posto valvola	tirante modulare 2 posti valvola	tirante modulare 5 posti valvola	raccordo diritto GZR-V10004 = tubo Ø4 mm GZR-V10006 = tubo Ø6 mm GZR-V10008 = tubo Ø8 mm			

## Connessioni elettriche

D-535U40300 D-535U40500	AM-5109	TSCFN24S000 TSCFN36S000	TSCFN24S0300 TSCFN24S0500 TSCFN24S1000 TSCFN32S0300 TSCFN32S0500 TSCFN32S1000	TSCFN16D0300 TSCFN16D0500 TSCFN16D1000
connettore singolo con cavo 3-5 m	connettore 15 mm	connettore femmina 25/37 poli tipo sub-D senza cavo viti di fissaggio M3x8	connettore femmina 25/37 poli tipo sub-D con cavo 3-5-10 m viti di fissaggio M3x8	connettore volante maschio/femmina sub-D precabato per 16 bobine con cavo Ø 8 mm da 3-5-10 m idoneo per posa mobile viti di fissaggio M3x8

**CARATTERISTICHE**

Temperatura ambiente	-5 ÷ 50 °C
Fluido	aria filtrata 10 µm, con o senza lubrificazione
Sistema di commutazione	spola
Pressione	9 bar (comando elettrico) * 10 bar (comando pneumatico)
Conessioni	G1/8 (P15F) - G1/8 - tubo Ø 4-6-8 (P15B)
Portata nominale (NI/min)	800 (5/2) 720 (5/3) 720 (3/2+3/2)
Corpo valvola	zama
Guarnizioni	NBR
Spola	alluminio
Elettropilota	B10 (0,3W) - B11 (1 W)
Tensione	24 V DC (± 10%)
Assorbimento	B10 = 0,3 W, spunto 1 W (25 ms) B11 = 1 W
Grado di protezione	IP65
Comando manuale	a pulsante incassato 1 posizione

\* = Per pressioni superiori a 7 bar con pilota B10 (0,3 W) è consigliato l'utilizzo di elettrovalvole servovalimentate

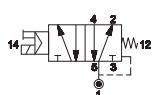
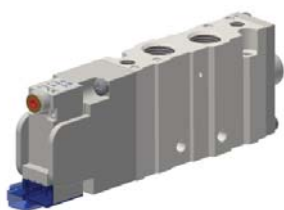
**CHIAVE DI CODIFICA**

P	1	5	F	2	8	0	2	4	
1	2	3	4	5	6				

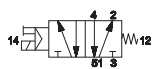
1 Serie	2 Tipologia	3 Comando 14	4 Ritorno 12
<b>P15F</b> = Corpo filettato <b>P15B</b> = Corpo per base	<b>2</b> = 5/2 <b>3</b> = 5/3 c.c. <b>4</b> = 5/3 c.a. <b>5</b> = 5/3 c.p.	<b>6</b> = 3/2+3/2 NC-NC <b>7</b> = 3/2+3/2 NC-NO <b>8</b> = 3/2+3/2 NO-NO	<b>8</b> = Elettrico amplificato in linea (0,3W) <b>9</b> = Elettrico amplificato in linea (1W)

5 Voltaggio	6 Variante
24 = 24 V DC	<b>D</b> = Servovalimentazione esterna del pilota sul corpo valvola (P15 = M5)

c.c. = centri chiusi c.a. = centri aperti c.p. = centri in pressione

**Impulso elettrico - Attacchi filettati G1/8**
**Singolo impulso**


P15F28024 0,3 W  
P15F29024 1 W



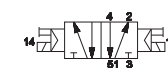
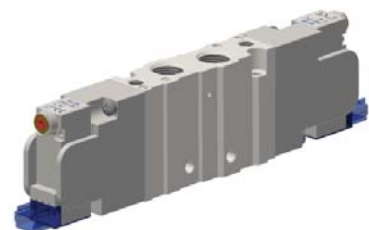
P15F28124 0,3 W  
P15F29124 1 W

**B10**

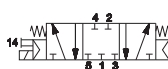

Basso assorbimento  
0,3 W

**NEW - B11**

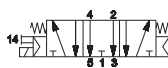

Standard 1 W

**Doppio impulso**


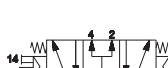
P15F28824 0,3 W  
P15F29924 1 W



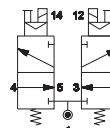
P15F38824 0,3 W  
P15F39924 1 W



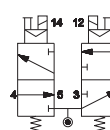
P15F48824 0,3 W  
P15F49924 1 W



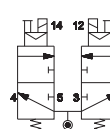
P15F58824 0,3 W  
P15F59924 1 W



P15F68824 0,3 W  
P15F69924 1 W



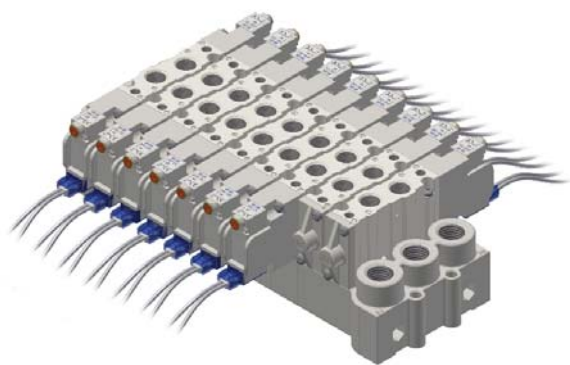
P15F78824 0,3 W  
P15F79924 1 W



P15F88824 0,3 W  
P15F89924 1 W



## Connessione elettrica con connettore esterno



P15SF300	P15SF310	P15SF400	P15SF410	P15SF515	P15SF550	P15SF560
base 1 posto	base 1 posto 1-3-5 chiusi	base 2 posti	base 2 posti 1-3-5 chiusi	piastrina di alimentazione destra/sinistra G1/4	piastrina separatrice di pressione	piastrina di chiusura posto valvola non utilizzato

P15SF570	P15STR01	P15STR02	P15STR05
piastrina di alimentazione intermedia per versione filettata	tirante modulare 1 posto valvola	tirante modulare 2 posti valvola	tirante modulare 5 posti valvola

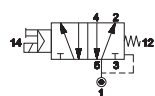
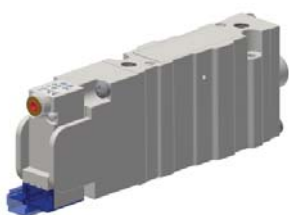
  

**AZ4-SN004A**  
n. 100 dadi M4 per tiranti

**AZ4-VN0414**  
n. 100 viti M4x14 per tiranti

## Impulso elettrico - Per base

### Singolo impulso



P15B28024 0,3 W  
P15B29024 1 W



P15B28124 0,3 W  
P15B29124 1 W

### B10



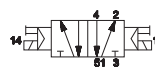
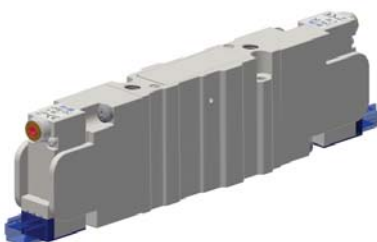
Basso assorbimento  
0,3 W

### NEW - B11

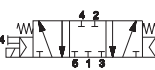


Standard 1 W

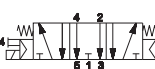
### Doppio impulso



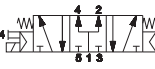
P15B28824 0,3 W  
P15B29924 1 W



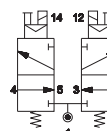
P15B38824 0,3 W  
P15B39924 1 W



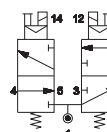
P15B48824 0,3 W  
P15B49924 1 W



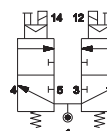
P15B58824 0,3 W  
P15B59924 1 W



P15B68824 0,3 W  
P15B69924 1 W



P15B78824 0,3 W  
P15B79924 1 W



P15B88824 0,3 W  
P15B89924 1 W

**Connessione elettrica con connettore esterno**

3



TIM1524	TIM151806	TIM1536	P15SB100	P15SB110	P15SB200	P15SB210
modulo di connessione 25 poli maschio 12+12 bobine tipo D-sub	modulo di connessione 25 poli maschio 18 bobine pilotaggio 14 6 bobine pilotaggio 12 tipo D-sub	modulo di connessione 37 poli maschio 16+16 bobine tipo D-sub	base 1 posto uscite laterali G1/8 versione integrata	base 1 posto uscite laterali G1/8 1-3-5 chiusi	base 2 posti uscite laterali G1/8	base 2 posti uscite laterali G1/8 1-3-5 chiusi
P15SB300	P15SB310	P15SB400	P15SB410	P15SB504	P15SB505	P15SB550
base 1 posto uscite laterali per raccordi automatici	base 1 posto uscite laterali per raccordi automatici, 1-3-5 chiusi	base 2 posti uscite laterali per raccordi automatici	base a 2 posti uscite laterali per raccordi automatici, 1-3-5 chiusi	piastra di alimentazione G1/8 per modulo TIM	piastra di alimentazione G1/4 destra	piastrina separatrice di pressione
P15SB560	P15SB570	P15STR01	P15STR02	P15STR05	GZR-V10004/06/08	
piastrina di chiusura posto valvola non utilizzato	piastrina di alimentazione intermedia per base	tirante modulare 1 posto valvola	tirante modulare 2 posti valvola	tirante modulare 5 posti valvola	raccordo diritto GZR-V10004 = tubo Ø4 mm GZR-V10006 = tubo Ø6 mm GZR-V10008 = tubo Ø8 mm	

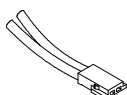
**AZ4-SN004A**

n. 100 dadi M4 per tiranti

**AZ4-VN0414**

n. 100 viti M4x14 per tiranti

**D-530-30/50/200**



connettore miniaturizzato con cavetti volanti  
**D-530-30** = lunghezza cavo 300 mm  
**D-530-50** = lunghezza cavo 500 mm  
**D-530-200** = lunghezza cavo 2000 mm