



深圳市晶心石英技术有限公司

Shenzhen quartz crystal heart Technology Ltd.

JX-RK50BE-V1.0 page1of8

JX-RK50BE-V1.0 规格书

(HDMI_EDP_LCD/LED机芯板)

文件编号:JX20221022

DATE : 2022/ 10/ 22

| APPROVED BY | NOTE |
|------------------------|------|
| CUSTOMER SIGNATURE (S) | |

ISSUED BY _____

CHECKED BY _____

APPROVED BY _____

深圳市晶心石英技术有限公司

地址:深圳市宝安福永街道大洋开发区福安第三工业区 3 栋 3 楼

手机:13077816695(微信同号) QQ:429260605 网址:www.13077816695lcd.com

科技让我们一起成长

目 录

| 页码 | 内容 |
|-----|----------|
| 1 | 封面 |
| 2 | 目录 |
| 2 | 版本记录 |
| 3 | 性能简介 |
| 3 | 主要技术参数 |
| 4 | 外观图片 |
| 5-6 | 主要接口定义说明 |
| 7 | PCB结构尺寸 |
| 8 | 电气性能 |
| 8 | 注意事项 |
| 8 | 备注 |

版本记录

| 版本 | 日期 | 页码 | 描述 |
|------|------------|----|-----|
| V1.0 | 2022.10.22 | A8 | 第一版 |
| | | | |
| | | | |

注意： 本规格书仅提供参看；如与产品有差异以实物为准



深圳市晶心石英技术有限公司

Shenzhen quartz crystal heart Technology Ltd.

JX-RK50BE-V1.0 page3of8

一、性能简介:

- 该产品定位 EDP 高清 MONITOR 方案, 采用 Realtek 单芯片处理 IC, 具有画质好, 系统成熟等特点, 主要针对 22" 及以下尺寸监控/专用显示器应用领域。(由于是专用领域板卡, 只支持 30pin edp 接口)
- 模拟音频功放: 最大输出功率 2X3W (4 欧)。
- 输入信号: HDMI(1.3)。
- 集成按键遥控功能,
- 支持屏分辨率 1080Px EDP 信号输出。
- 多国 OSD 菜单语言

二、主要技术参数:

| | | |
|--------|---|--|
| | HDMI | 480i, 480p, 576i, 576p, 720p, 1080i, 1080p |
| | 音频频率响应 | ±3dB |
| 声音 | 左右声道分离度 | 70dB |
| | 失真 (THD) | 1.5 ~ 2% |
| | 信噪比 (S/N) | 80 dB |
| 功放 | 2 * 3W (4Ω) | |
| 电源 | 输入电压 | 12V |
| | 待机电流 | 50MA |
| OSD 语言 | 中文 英语 德语 法语 俄语 意大利语 西班牙 语 阿拉伯语 波斯语等 可选语言 | 低功耗, 待机功耗 < 0.5W |
| 按键功能 | POWER/MENU/SOURCE/ LEFT/RIGHT | |

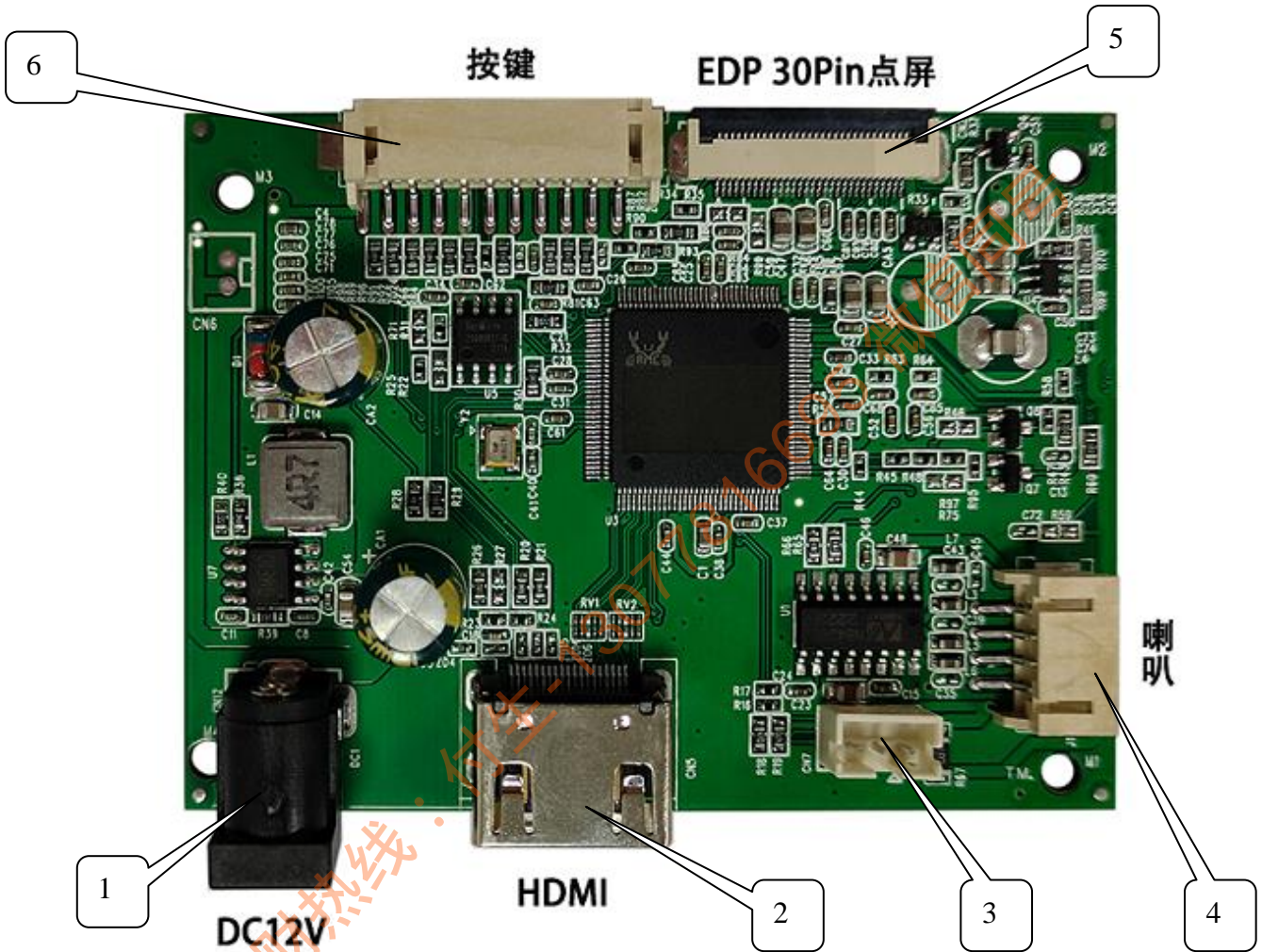
深圳市晶心石英技术有限公司

地址: 深圳市宝安区福永街道大洋开发区福安第三工业区 3 栋 3 楼

手机: 13077816695 (微信同号) QQ: 429260605 网址: www.13077816695lcd.com

科技让我们一起成长

三、外观图片:



四、主要接口定义说明:

| 序号 | 描述 | 序号 | 描述 |
|----|---------------------|----|-----------|
| 1 | DC12V 接口 | 2 | HDMI 输入接口 |
| 3 | 串口通讯接口 | 4 | 喇叭声音输出接口 |
| 5 | EDP 输出 30pinFPC 屏接口 | 6 | 按键接口 |

喇叭声音输出接口

管脚定义说明:

| 脚位号 | 名称 | 说明 |
|-----|-------|--------|
| 1 | ROUT+ | 右声道输出+ |
| 2 | ROUT- | 右声道输出- |
| 3 | LOUT- | 左声道输出- |
| 4 | LOUT+ | 左声道输出+ |

按键板输入接口

管脚定义说明:

| 脚位号 | 名称 | 说明 |
|-----|----------------|----------------|
| 1 | POWER (ON/OFF) | 开关键 |
| 2 | LED-R | 红色指示灯 / 待机时亮 |
| 3 | LED-G | 绿色指示灯 / 正常工作时亮 |
| 4 | GND | 地 |
| 5 | RIGHT | 按键右 |
| 6 | LEFT | 按键左 |
| 7 | AUTO | 信号通道 |
| 8 | MENU | 菜单 |
| 9 | Obligate | 预留键 |
| 10 | Obligate | 预留键 |



深圳市晶心石英技术有限公司

Shenzhen quartz crystal heart Technology Ltd.

JX-RK50BE-V1.0 page6of8

EDP 输出接口

管脚定义说明:

| 脚位号 | 名称 | 说明 |
|-----|----------|---------------|
| 1 | NC | 不使用 |
| 2 | GND | 地 |
| 3 | Lane1_N | EDP LANE1 信号- |
| 4 | Lane1_P | EDP LANE1 信号+ |
| 5 | GND | 地 |
| 6 | Lane0_N | EDP LANE0 信号- |
| 7 | Lane0_P | EDP LANE0 信号+ |
| 8 | GND | 地 |
| 9 | AUX_CH_P | 辅助信号+ |
| 10 | AUX_CH_N | 辅助信号- |
| 11 | GND | 地 |
| 12 | VCC | 屏逻辑板 3.3V |
| 13 | VCC | 屏逻辑板 3.3V |
| 14 | NC | 不使用 |
| 15 | GND | 地 |
| 16 | GND | 地 |
| 17 | HPD | 热拔插识别信号 |
| 18 | GND | 地 |
| 19 | GND | 地 |
| 20 | GND | 地 |
| 21 | GND | 地 |
| 22 | EN | 背光开关 |
| 23 | PWM | 背光 PWM 亮度调节 |
| 24 | NC/SDA | 不使用 |
| 25 | NC/SCL | 不使用 |
| 26 | VLED | 12V 背光电源 |
| 27 | VLED | 12V 背光电源 |
| 28 | VLED | 12V 背光电源 |
| 29 | VLED | 12V 背光电源 |
| 30 | NC/GND | 不使用 |

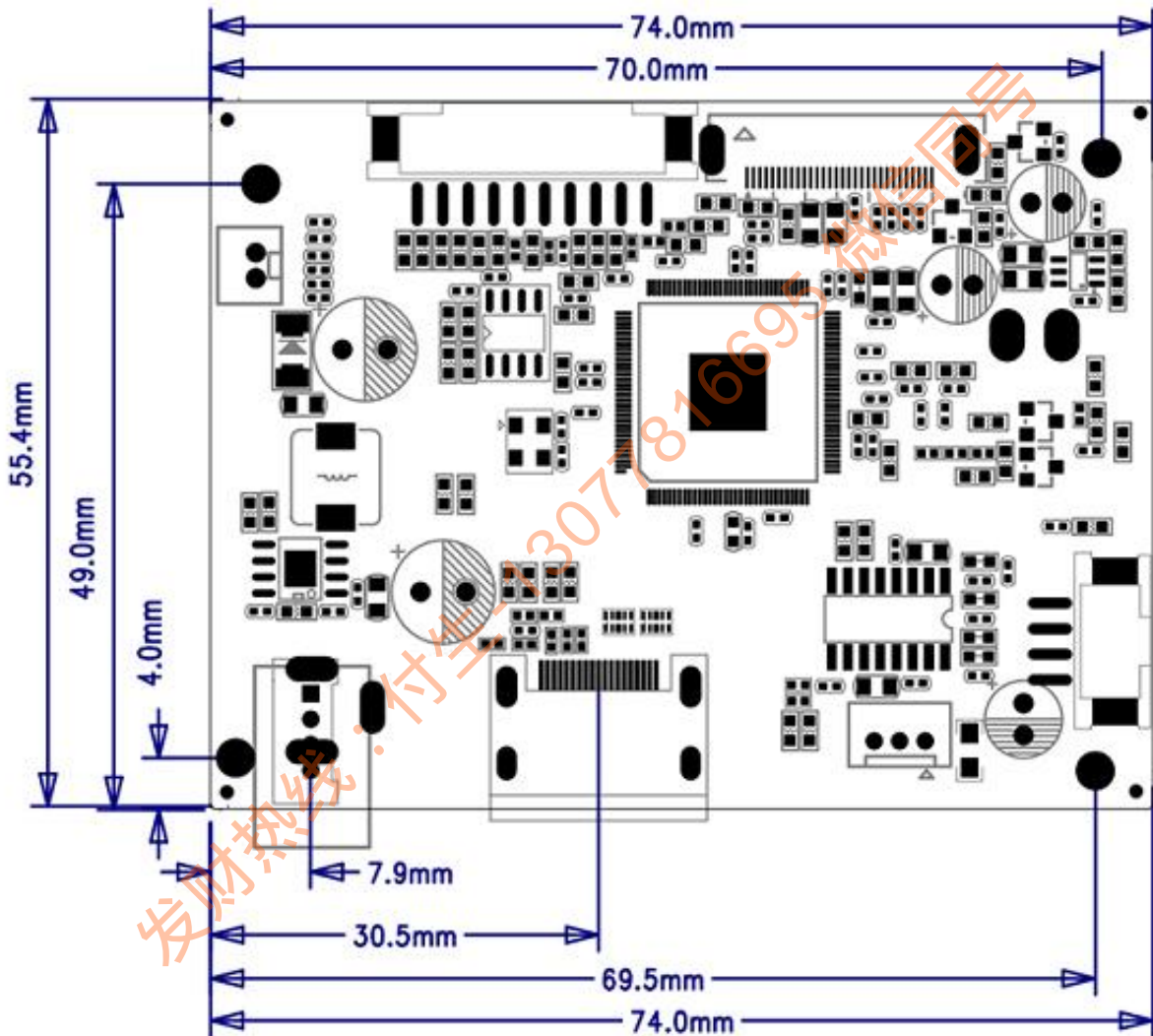
深圳市晶心石英技术有限公司

地址:深圳市宝安福永街道大洋开发区福安第三工业区 3 栋 3 楼

手机:13077816695(微信同号) QQ:429260605 网址:www.13077816695lcd.com

科技让我们一起成长

五, 结构尺寸:





六、电气性能:

| 参数 | 最小 (MIN) | 标准 (TYP) | 最大 (MAX) | 单位 |
|------|----------|----------|----------|----|
| 工作电压 | 9 | 12 | 12.5 | V |
| 待机电压 | 9 | 12 | 12.5 | V |
| 待机电流 | 10 | 30 | 40 | MA |
| 工作温度 | -12 | | 75 | °C |
| 仓储温度 | -20 | | 85 | °C |
| 工作湿度 | 40 | | 95 | % |
| 仓储湿度 | 40 | | 95 | % |

七、注意事项:

- 1、在电源上电前一定先检查电源线是否正确连接，显示屏供电电压是否正确，否则会损坏主板，电源和显示屏
- 2、在仓储和装机时一定要注意防静电和漏电防护措施，否则会损坏主板和元器件
- 3、客户在装机前首先确认主板功能是否与要求相符，不要等装好后才发现为时以晚，造成严重的后果
- 4、驱动板工作时请不要随意活动主板和拔插电源接口，以免接触到导电物体，将其损坏。
- 5、在装机时发现不良产品请装好防静电袋整齐摆放，退还我司将起修复，不要乱扔乱丢。
- 6、如果板卡表面有污迹，请断电后使用干软布清理。
- 7、请勿受重压，弯折，雨淋将起损坏。

备注:

- 1、这份产品技术规格书由晶心石英技术公司编制，未经许可不得以任何方式进行拷贝或者复制；或者其他方式进行传播。
- 2、晶心石英技术公司 对于产品所使用的原材料所涉及的专利权和版权等不负任何责任，而且不能影响到晶心石英技术公司 的利益和声誉。
- 3、产品必须和客户的其他部件装配成完整的系统进行测试，确认无误之后方可以使用；如果测试有任何问题请联系晶心石英技术公司有关人员 共同调试解决。
- 4、晶心石英技术公司 对这份产品技术规格有最终解释权，并有权在需要的时候对其进行修改，且恕不另行通知。
- 5、晶心石英技术公司在编制技术规格书力求准确，但是仍需结合实际产品参考使用；不作为晶心石英技术公司对产品的最终技术承诺，不具备任何法律效力。