



深圳市晶心石英技术有限公司

Shenzhen quartz crystal heart Technology Ltd.

JX-V56UHV-EDP88 V1.01 page1of10

JX-V56UHV-EDP88 规格书

(LCD VGA+HDMI+USB+EDP板)

文件编号:JX20200518

DATE : 2020/ 05/ 18

APPROVED BY	NOTE
CUSTOMER SIGNATURE (S)	

ISSUED BY _____

CHECKED BY _____

APPROVED BY _____

深圳市晶心石英技术有限公司

地址:深圳市宝安区福永街道大洋开发区福安第三工业区 3 栋 3 楼

手机:13077816695(微信同号) QQ:429260605 网址:www.13077816695lcd.com

科技让我们一起成长



深圳市晶心石英技术有限公司

Shenzhen quartz crystal heart Technology Ltd.

JX-V56UHV-EDP88_V1.01 page2of10

目 录

页码	内容
1	封面
2	目录
2	版本记录
3	性能简介
4-5	USB多媒体播放视频 音频 视频格式
6	外观图片
7-8	主要接口定义说明
9	PCB结构尺寸
10	电气性能
10	注意事项
10	备注

版本记录

版本	日期	页码	描述
V1.01	2020.05.18	A10	第一版

注意： 本规格书仅提供参看；如与产品有差异以实物为准

深圳市晶心石英技术有限公司

地址:深圳市宝安福永街道大洋开发区福安第三工业区 3 栋 3 楼

手机:13077816695(微信同号) QQ:429260605 网址:www.13077816695lcd.com

科技让我们一起成长



深圳市晶心石英技术有限公司

Shenzhen quartz crystal heart Technology Ltd.

JX-V56UHV-EDP88_V1.01 page3of10

一、性能简介:

- 该产品定位中/高端的 LCD AV/MONITOR 方案, 采用 MSTAR 单芯片电视处理 IC, 直接驱动 EDP 液晶屏, 分辨率高 (1920*1080), 具有画质好, 功能多, 接口丰富, 系统成熟等特点, 支持全彩色/声音制式, 主要针对 32" 及以下尺寸液晶屏, 支持目前市面上常用的 EDP 屏。
- 全 3D Interlace, 3D 视频解码, 3D 数字降噪, (USB 功能支持) 内置音效处理、音量、静音、高音、低音、平衡功能;
- 模拟音频功放: 最大输出功率 2X3W (4 欧)。
- 输入信号: VGAx1、HDMI (1.3)、USB(2.0)。
- 支持 EDP 屏, 最高分辨(1920*1080), 支持单、双路 LVDS 6/8bit 信号到 EDP 信号 2、4 线的转换。

二、主要技术参数:

视频输入	电脑	分辨率	最高 1920*1080
		行频	30~90KHz
	场频	56~75Hz	
	VGA	常规	
声音	左右声道分离度	70dB	
	失真 (THD)	1.5 ~ 2%	
	信噪比 (S/N)	80 dB	
功效	2*3W4Ω		
电源	输入电压	12V	
	背光电压	12V	
	待机电流	低功耗, 待机功耗 < 1W	
OSD 语言	中文 英语 德语 法语 俄语 意大利语 西班牙语 阿拉伯语 波斯语等 可选语言		
按键功能	POWER/MENU/SOURCE/UP/DOWN/LEFT/RIGHT		
Comb Filter	2D	De-Interlace	3D
降噪	2D	丽音	有
TXT	有 (可选)	V-CHIP,CC,WSS,VPS	有 (可选)
屏分辨率	1920*1080		

深圳市晶心石英技术有限公司

地址:深圳市宝安福永街道大洋开发区福安第三工业区 3 栋 3 楼

手机:13077816695(微信同号) QQ:429260605 网址:www.13077816695lcd.com

科技让我们一起成长



深圳市晶心石英技术有限公司

Shenzhen quartz crystal heart Technology Ltd.

JX-V56UHV-EDP88_V1.01 page4of10

USB(数字多媒体)所支持格式

视频多媒体播放支持的规格

文件名	注释	视频解码	规格	比特率
dat, mpg, mpeg	MPG,MPEG	Mpeg1,2	1920x1080@ 30P	20Mbit/sec
ts, trp, tp	MPEG2 -TS H264-TS	MPEG2 ,H.264	1920x1080 @ 30P	20Mbit/sec
vob	MPEG2 -PS	MPEG2	1920x1080 @ 30P	20Mbit/sec
mp4	AVI, MP4	MPEG4 Divx 3.11, Divx 4.12, Divx 5.x, Divx 6, Xvid 1.00, Xvid 1.01, Xvid 1.02, Xvid 1.03, Xvid 1.10-beta1/2 H.264	1920x1080 @ 30P	20Mbit/sec
rm, rmvb	RMVB, RM	rm code RV8, RV9, RV10	1280x720 @ 30P	10Mbit/sec
mkv	MKV	H.264, MPEG1,2,4	1920x1080 @ 30P	20Mbit/sec
divx, avi	AVI(1.0, 2.0), DMF0,1,2	MPEG2, MPEG4 Divx 3.11, Divx 4.Divx 5, Divx 6, Xvid 1.00, Xvid 1.01, Xvid 1.02, Xvid 1.03, Xvid 1.10-beta1/2 H.264	1920x1080 @ 30P	20Mbit/sec
asf	ASF (Revision 01.20.03)	VC1	1920x1080 @ 30P	20Mbit/sec

深圳市晶心石英技术有限公司

地址:深圳市宝安福永街道大洋开发区福安第三工业区 3 栋 3 楼

手机:13077816695(微信同号) QQ:429260605 网址:www.13077816695lcd.com

科技让我们一起成长



深圳市晶心石英技术有限公司

Shenzhen quartz crystal heart Technology Ltd.

JX-V56UHV-EDP88_V1.01 page5of10

声音多媒体播放支持的规格

音频编解码器	文件名	比特率
MPEG1 Layer2	MP3	32Kbps ~ 448Kbps(Bit rate) 32KHz ~ 48KHz(Sampling rate)
MPEG1 Layer3	MP3	32Kbps ~ 320Kbps(Bit rate) 32KHz ~ 48KHz(Sampling rate)
AC3	N/A(work with video files only)	32Kbps ~ 640Kbps(Bit rate), 32KHz, 44.1KHz, 48KHz(Sampling rate)
EAC3	N/A(work with video files only)	32Kbps ~ 6 Mbps 32KHz, 44.1KHz, 48KHz(Sampling rate)
AAC, HEAAC	M4A/AAC	24Kbps ~ 384Kbps(Bit rate) 8KHz ~ 48KHz(Sampling rate)
WMA	WMA/ASF	Bitrate: 128bps ~ 320Kbps Sampling Rate: 8KHz ~ 48KHz
LPCM	N/A(work with video files only)	Bitrate: 64Kbps ~ 1.5Mbps Sampling Rate: 8KHz ~ 48KHz
IMA-ADPCM/MS-ADPCM	N/A(work with video files only)	Bitrate: 384Kbps Sampling Rate: 8KHz ~ 48KHz
LBR	N/A(work with video files only)	Bitrate: 6Kbps ~ 96Kbps Sampling Rate: 8KHz ~ 48KHz

数字多媒体支持图片规格

注释	图片	分辨率 T2 & Pluto	分辨率 T3/T4
JPEG	Base-line	8192x8192	15360x8640
	Progressive	1024x768	1024x768
PNG	non-interlace	9000x6000	9600x6400
	interlace	1200x768	1200x800
BMP		9000x6000	9600x6400

注：一些视频及音频格式需要客户提供相应的专利才可开放；例如：AC3、DIVX

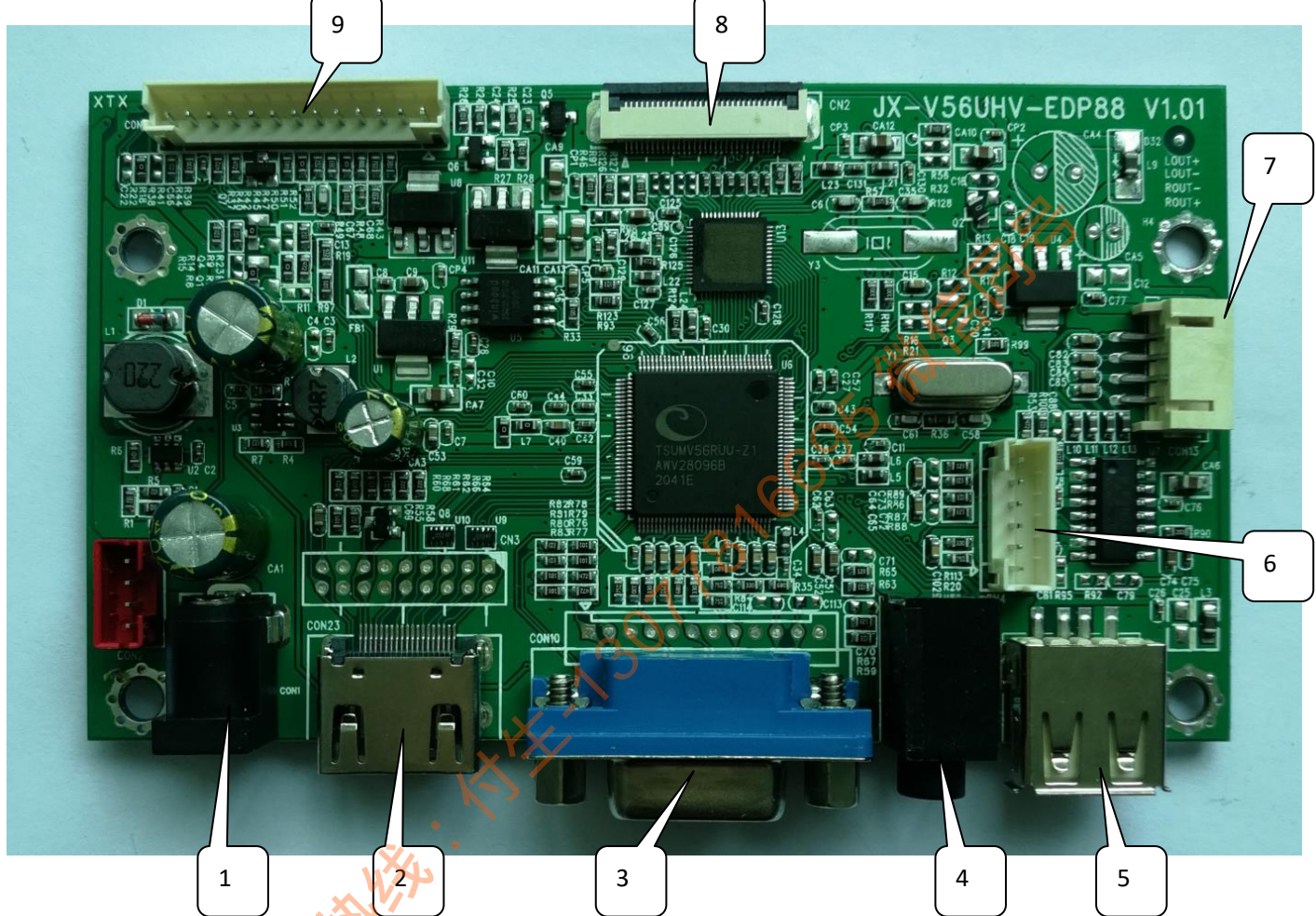
深圳市晶心石英技术有限公司

地址:深圳市宝安福永街道大洋开发区福安第三工业区 3 栋 3 楼

手机:13077816695(微信同号) QQ:429260605 网址:www.13077816695lcd.com

科技让我们一起成长

三、外观图片:



四、主要接口定义说明:

序号	描述	序号	描述
1	电源输入 DC 座接口	2	HDMI 高清信号输入端子
3	VGA 信号输入端子	4	声音信号输出端子
5	USB 信号输入端子	6	AV 输入接口
7	喇叭声音输出接口	8	EDP 信号输出杜邦插座
9	指示灯、IR、按键板输入输出接口		



深圳市晶心石英技术有限公司

Shenzhen quartz crystal heart Technology Ltd.

JX-V56UHV-EDP88_V1.01 page7of10

1、12V 电源输入接口 位号: CON1 (PH2.0/2.0MM*4PIN) DC1(2.0mm DC-JACK)

管脚定义说明:

脚位号	名称	说明
1	12V	+12V 电源输入
2	12V	+12V 电源输入
3	GND	地
4	GND	地

备注: 在电源上电前一定先检查电源线是否正确连接, 否则将损坏主板和电源

2、指示灯、IR、按键板输入接口 位号: CON3 (PH2.0MM*13PIN)

管脚定义说明:

脚位号	名称	说明
1	CH-	节目减键/方向/或其它定义
2	CH+	节目加键/方向/或其它定义
3	MENU	菜单键/或其它定义
4	SOURCE	节目源键/或其它定义
5	VOL-	音量减键/方向/或其它定义
6	VOL+	音量加键/方向/或其它定义
7	GND	地
8	LED-G	绿色指示灯/正常工作时亮
9	LED-R	红色指示灯/待机时亮
10	POWER	电源键/或其它定义
11	GND	地
12	IR-IN	遥控信号接收口
13	VCC	5V 电源 (遥控供电)

3、AV 输入接口 位号: CON4 (PH2.0MM*6PIN)

管脚定义说明:

脚位号	名称	说明
1	AV2	视频输入 2
2	GND	地
3	AV1	视频输入 1
4	GND	地
5	AV1_L	左声道输入
6	AV1_R	右声道输入

深圳市晶心石英技术有限公司

地址:深圳市宝安福永街道大洋开发区福安第三工业区 3 栋 3 楼

手机:13077816695(微信同号) QQ:429260605 网址:www.13077816695lcd.com

科技让我们一起成长



深圳市晶心石英技术有限公司

Shenzhen quartz crystal heart Technology Ltd.

JX-V56UHV-EDP88_V1.01 page8of10

4、 EDP 输出接口 位号: CON6 (FPC30PIN)

管脚定义说明:

脚位号	名称	说明
1,14,24,25,30	NC	空
12,13	VCC	供电电源 3.3V
3	Lane1_N	EDP 对 1 负端
4	Lane1_P	EDP 对 1 正端
2,5,8,11,15,16,18,19,20 21	GND	地
6	Lane0_N	EDP 对 0 负端
7	Lane0_P	EDP 对 0 正端
9	AUX_P	辅助通道正端
10	AUX_N	辅助通道负端
17	HPD	热插拔检测
22	LED_EN	开关控制, 1:ON, 0:OFF
23	PWM	亮度调节, 0-5V/ (0-3.3V) 可调
26,27,28,29	VLED	背光供电

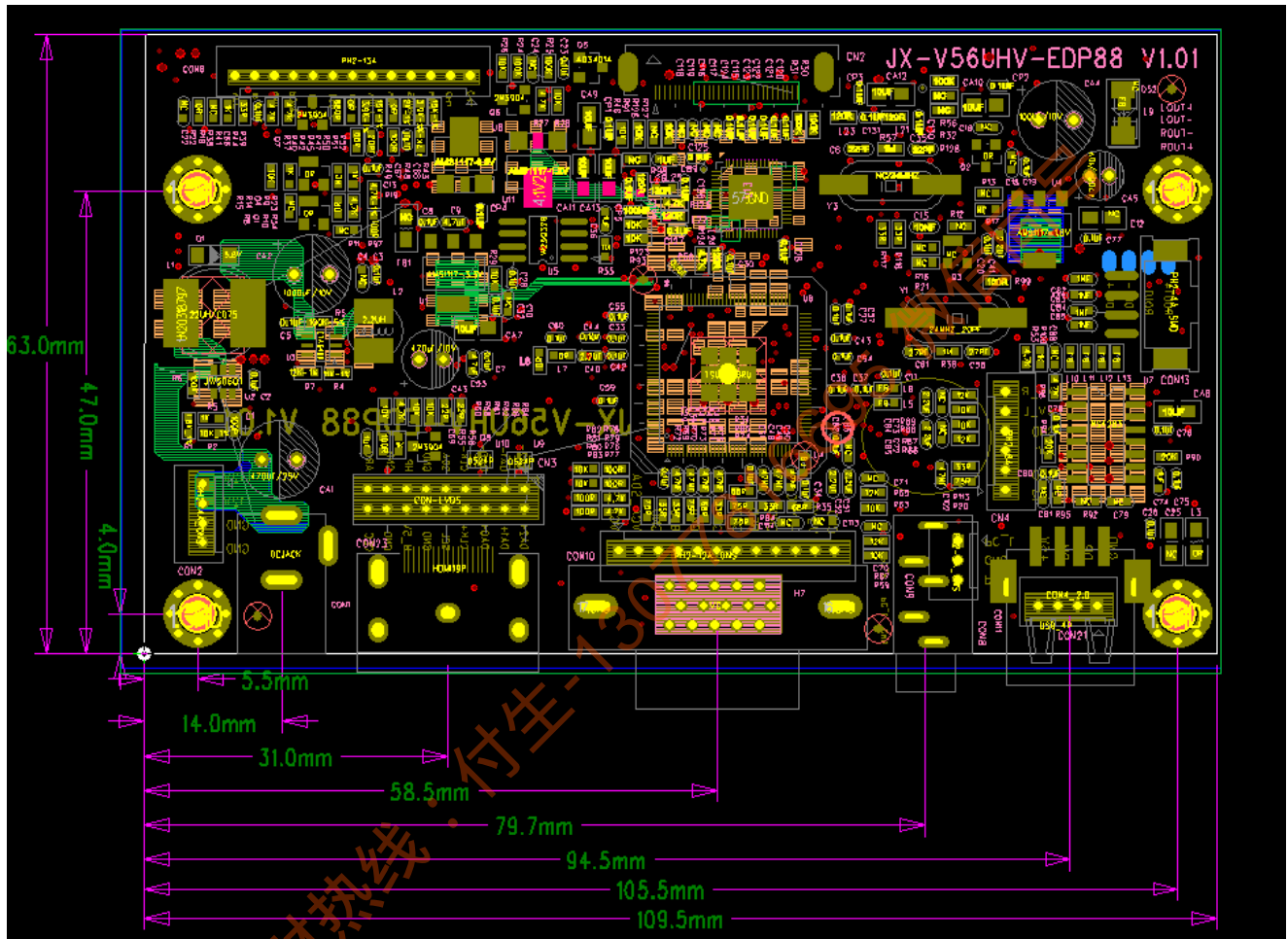
深圳市晶心石英技术有限公司

地址:深圳市宝安福永街道大洋开发区福安第三工业区 3 栋 3 楼

手机:13077816695(微信同号) QQ:429260605 网址:www.13077816695lcd.com

科技让我们一起成长

五 PCB结构尺寸:





深圳市晶心石英技术有限公司

Shenzhen quartz crystal heart Technology Ltd.

JX-V56UHV-EDP88_V1.01 page10of10

六、电气性能:

参数	最小 (MIN)	标准 (TYP)	最大 (MAX)	单位
工作电压	9	12	12.5	V
待机电压	9	12	12.5	V
待机电流	10	30	40	MA
工作温度	-12		75	°C
仓储温度	-20		85	°C
工作湿度	40		95	%
仓储湿度	40		95	%

七、注意事项:

- 1、在电源上电前一定先检查电源线是否正确连接，显示屏供电电压是否正确，否则会损坏主板，电源和显示屏
- 2、在仓储和装机时一定要防静电和漏电防护措施，否则会损坏主板和元器件
- 3、客户在装机前首先确认主板功能是否与要求相符，不要等装好后再发现为时以晚，造成严重的后果
- 4、驱动板工作时请不要随意活动主板和拔插电源接口，以免接触到导电物体，将其损坏。
- 5、在装机时发现不良产品请装好防静电袋整起摆放，退还我司将起修复，不要乱扔乱丢。
- 6、如果板卡表面有污迹，请断电后使用干软布清理。
- 7、请勿受重压，弯折，雨淋将起损坏。

备注:

- 1、这份产品技术规格书由晶心石英技术公司编制，未经许可不得以任何方式进行拷贝或者复制；或者其他方式进行传播。
- 2、晶心石英技术公司 对于产品所使用的原材料所涉及的专利权和版权等不负任何责任，而且不能影响到晶心石英技术公司 的利益和声誉。
- 3、产品必须和客户的其他部件装配成完整的系统进行测试，确认无误之后方可以使用；如果测试有任何问题请联系晶心石英技术公司有关人员 共同调试解决。
- 4、晶心石英技术公司 对这份产品技术规格有最终解释权，并有权在需要的时候对其进行修改，且恕不另行通知。
- 5、晶心石英技术公司在编制技术规格书力求准确，但是仍需结合实际产品参考使用；不作为晶心石英技术公司对产品的最终技术承诺，不具备任何法律效力。

深圳市晶心石英技术有限公司

地址:深圳市宝安福永街道大洋开发区福安第三工业区 3 栋 3 楼

手机:13077816695(微信同号) QQ:429260605 网址:www.13077816695lcd.com

科技让我们一起成长