



新型双光子成像系统

深圳博锐创科技有限公司

光学显微镜系统功能

- 高速振镜 (Resonant) 控制
- 慢速振镜 (Galvo) 控制
- 支持位移台一体化控制
- 高速数据采集与实时处理
- 支持不同图像分辨率
- 支持不同帧率

共聚焦快速扫描成像

共聚焦慢速扫描成像

双光子快速成像

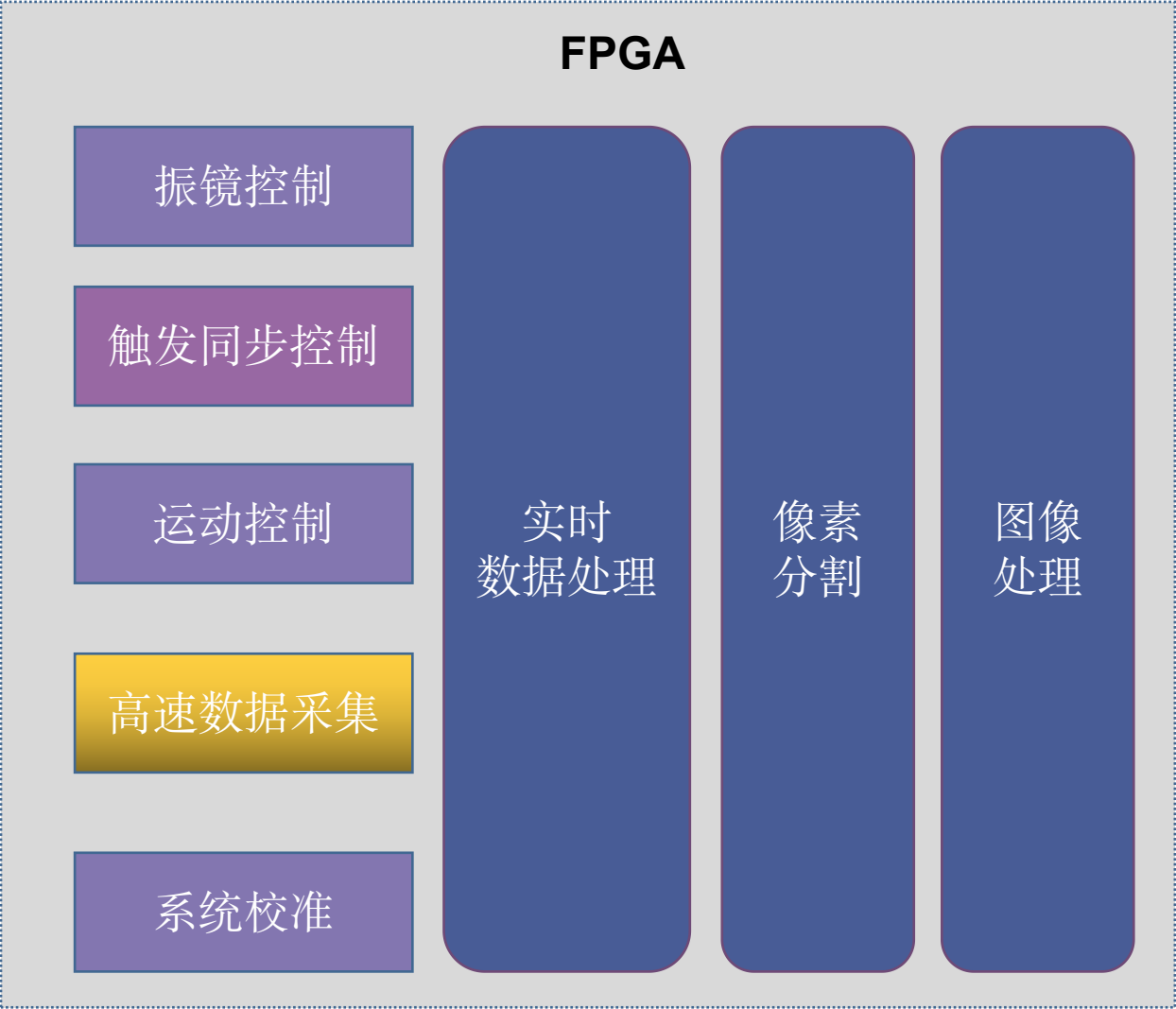
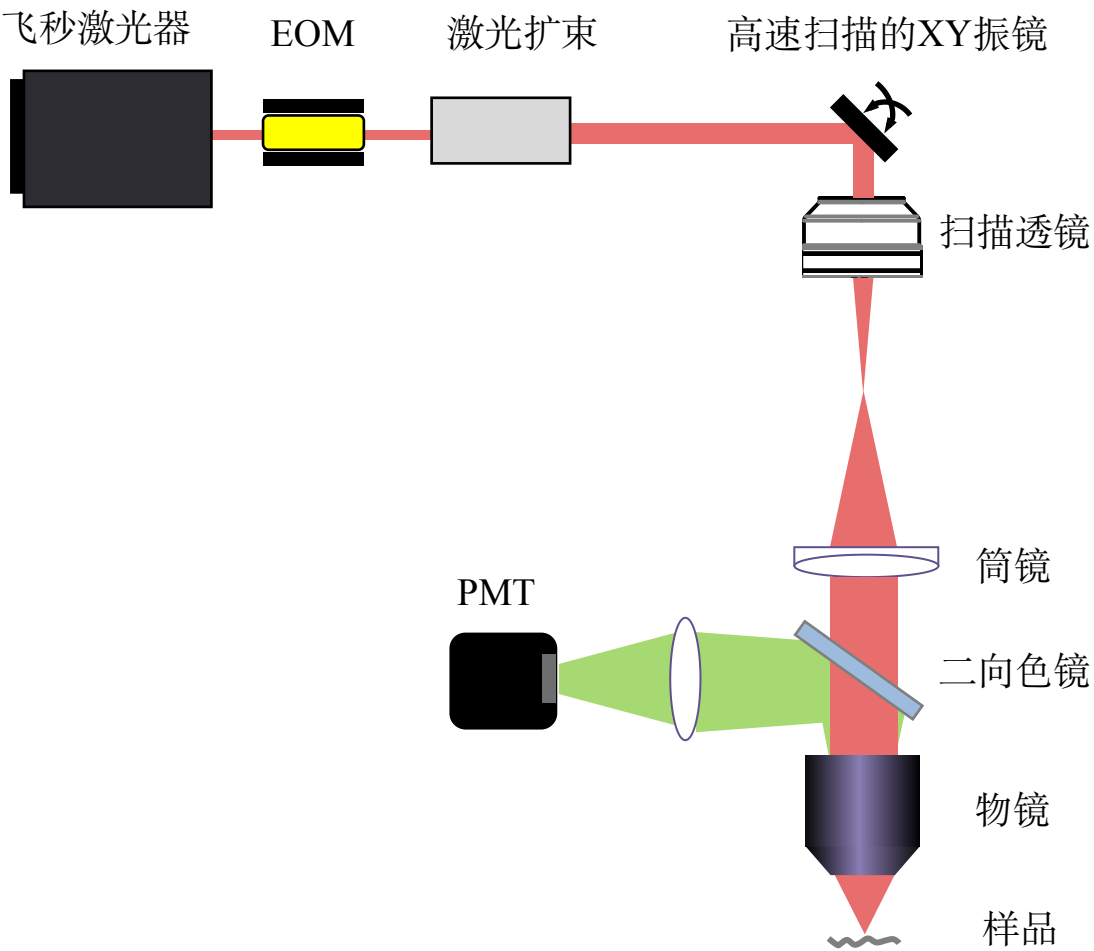
双光子慢速成像

双光子快速荧光特性成像

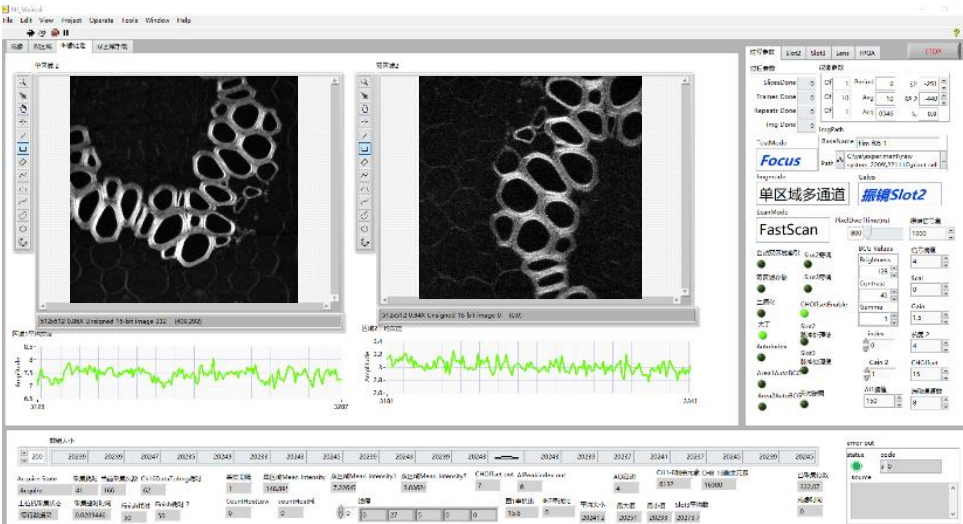
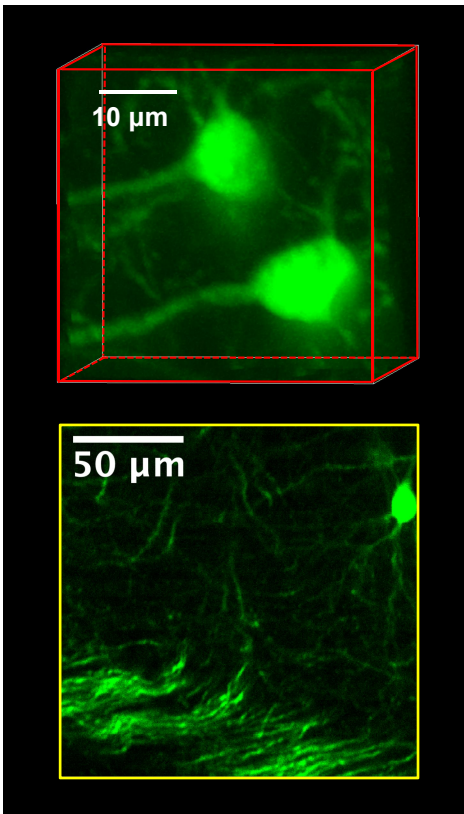
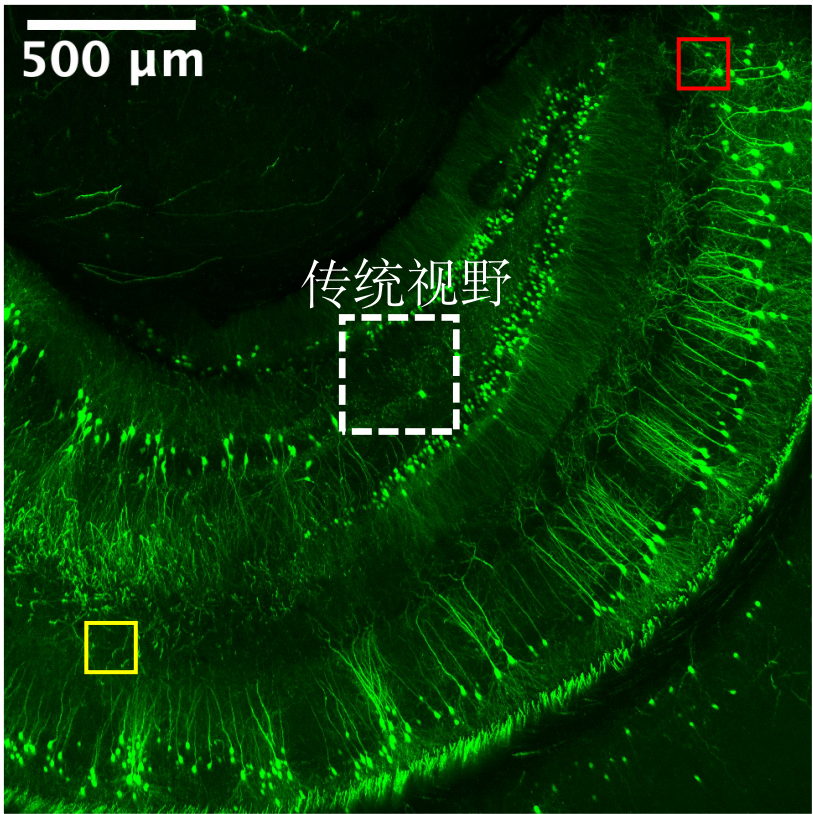
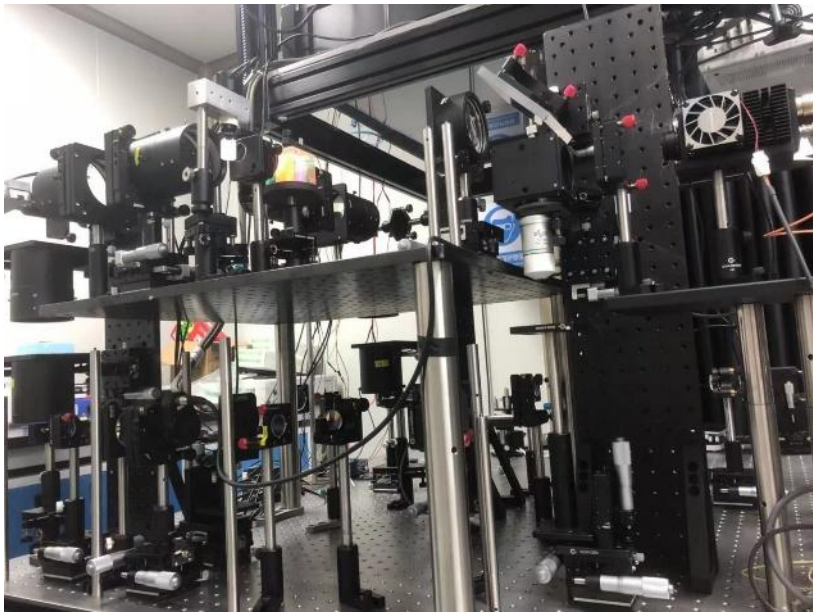
光声成像



光学显微镜系统架构

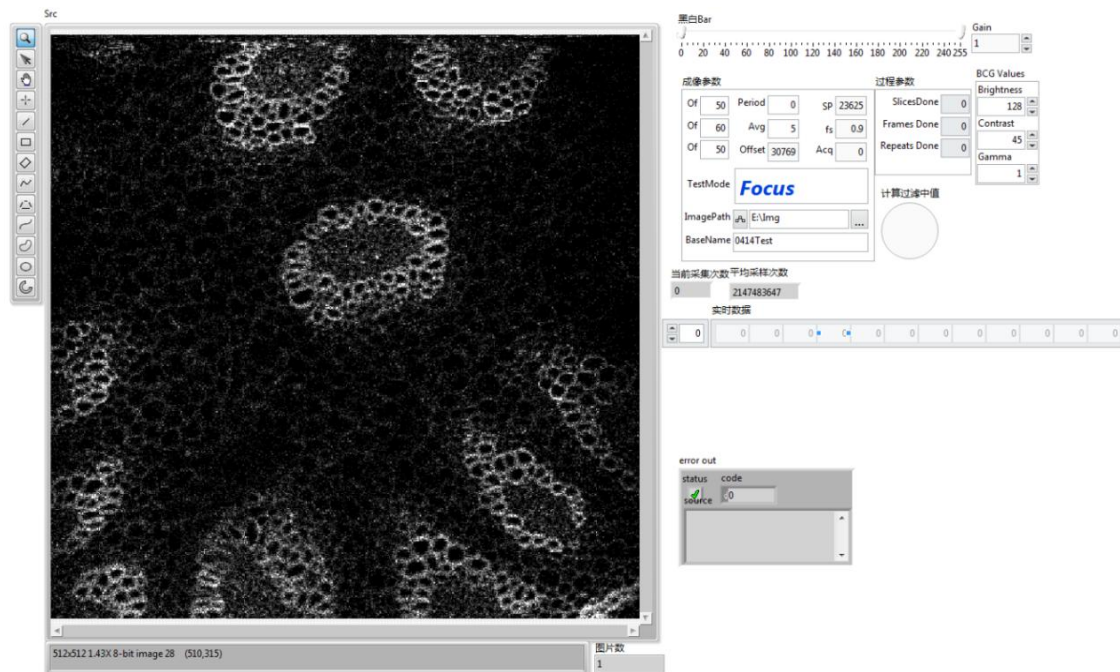


新型双光子显微镜与高速信号采集模块

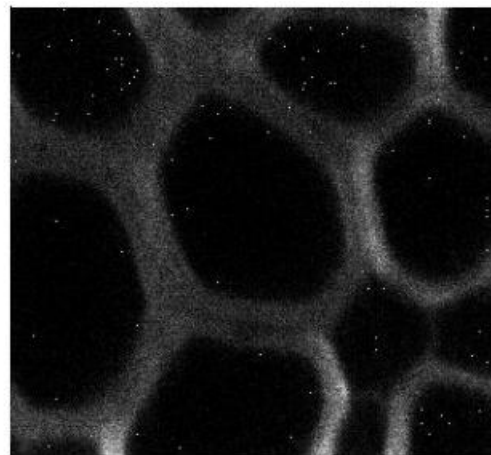


视野面积可达 $3.5 \times 3.5 \text{ mm}^2$, 比市场上的双光子显微镜提升**30倍以上**

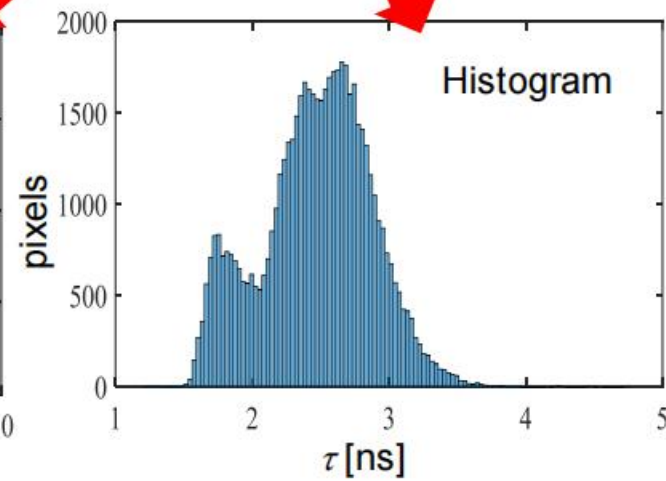
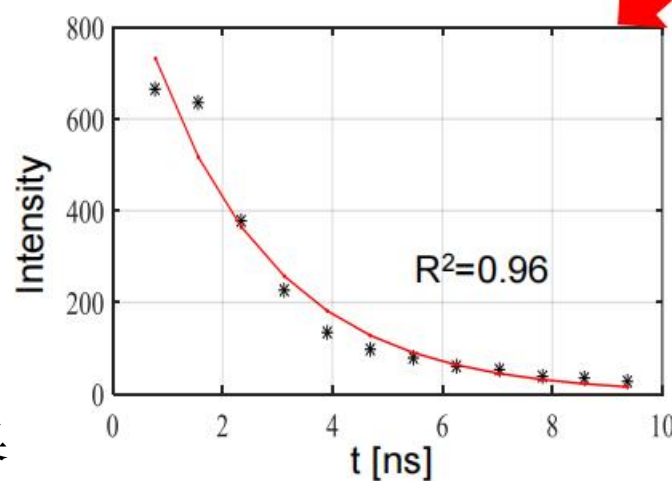
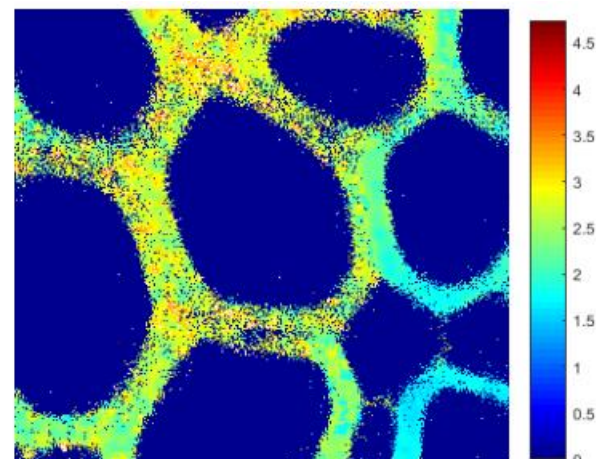
光学显微镜系统特性与成像效果



强度成像



荧光特性成像



- 高速数据采集与FPGA实时处理, 大大提高帧率指标
- 集成多种光学组件的控制支持
- 多扫描方式支持 (慢扫、快扫、共振扫描)
- 快速荧光特性成像, 相比已有市场方案**500倍速度提升**
- 集成多种图形处理算法与统计算法, 快速呈现图像结果