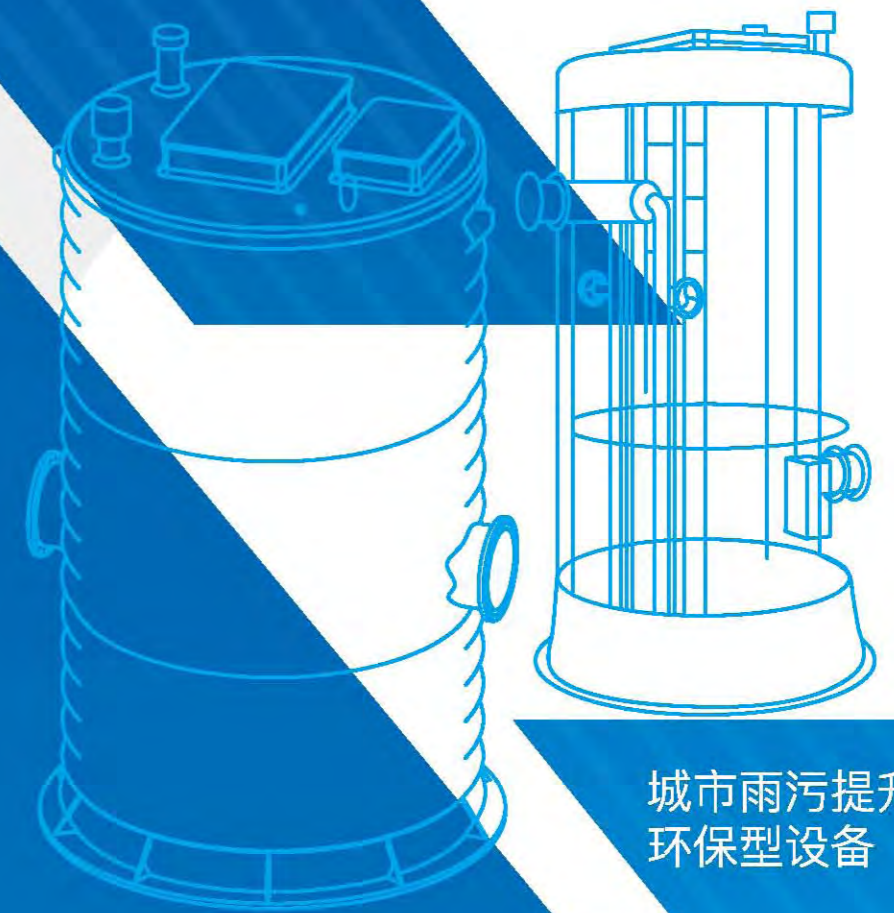




一体化预制泵站

INTEGRATED PREFABRICATED PUMP STATION



城市雨污提升输送
环保型设备



扫码了解更多产品

 **南京艾德森水务有限公司**
Nanjing Aidesen Water Service Co., Ltd

地址：南京市六合区雄州街道后潘路1号
邮编：211500
电话：025-57507911
传真：025-57750693
网址：www.adswater.cn

Address: No.1 Houpan Road, Xiongzhou Street, Liuhe
District, Nanjing City
Zip: 211500
Tel: 025-57507911
Fax: 025-57750693
Http: www.adswater.cn

南京艾德森水务有限公司
Nanjing Aidesen Water Service Co., Ltd



INTRODCTION

企业简介

南京艾德森水务有限公司，坐落于美丽的茉莉花故乡南京六合，这里区位优势、交通便捷，自然环境与人文底蕴相得益彰，为公司的发展提供了得天独厚的条件。

南京艾德森水务有限公司是蓝深集团控股企业，同时也是高新技术企业、科技型中小企业以及创新型中小企业。依托蓝深集团先进的管理模式、前沿技术及精良工艺装备，南京艾德森水务有限公司得以在发展中不断创新突破，迅速成长。

公司业务广泛，涵盖水资源专用机械设备、环境保护专用设备、泵及真空设备等的制造与销售，在市政公用工程、环保工程、水利工程施工领域也有着丰富经验，能够承接各类工程项目，为客户提供全方位的水务解决方案。同时，公司还提供环保技术咨询、水利相关咨询等专业服务，助力客户解决各类水务难题。

南京艾德森水务有限公司始终将技术创新作为发展的核心驱动力，公司目前已拥有多项专利及软件著作权，这些成果见证了公司在技术研发上的不懈努力与卓越成就。公司连

续入选南京市瞪羚企业，在创新发展的道路上一路高歌猛进；公司荣获南京市知识产权示范企业和江苏省知识产权管理贯标绩效评价合格单位，进一步彰显了公司在知识产权管理和创新能力方面的突出表现。

公司产品多元化，潜水排污泵、潜水搅拌机、潜水轴流泵、污水处理设备，一体化预制泵站等产品凭借可靠的质量和稳定的性能，在市场上赢得了良好口碑，广泛应用于污水处理、水利工程、工业制造等多个行业领域，为保障水资源合理利用和生态环境改善发挥了重要作用。

秉持“以质量求生存，以诚信求发展，以服务创效益”的经营理念，南京艾德森水务有限公司将客户需求放在首位，注重产品质量与服务细节，致力于为客户提供优质、高效、专业的水务产品和服务。未来，南京艾德森水务有限公司将继续扎根水务领域，不断开拓创新，努力为推动行业发展和生态环境保护贡献更大的力量。

Nanjing Adison Water Co., Ltd. is located in Liuhe, Nanjing, the beautiful hometown of the folk song "Jasmine". With its superior location, convenient transportation, and the harmonious integration of natural environment and cultural heritage, it enjoys unique advantages for development.

Nanjing Adison Water Co., Ltd. is a holding company of Lanshen Group. It is also a high - tech enterprise, a technology - based small and medium - sized enterprise, and an innovative small and medium - sized enterprise. Relying on Lanshen Group's advanced management mode, cutting - edge technology, and sophisticated process equipment, Nanjing Adison Water Co., Ltd. has been able to innovate and break through continuously in its development and grow rapidly.

The company has a wide range of businesses, covering the manufacturing and sales of special machinery and equipment for water resources, special equipment for environmental protection, pumps and vacuum equipment, etc. It also has rich experience in the construction of municipal public works, environmental protection projects, and water conservancy projects. It can undertake various engineering projects and provide customers with comprehensive water - related solutions. At the same time, the company provides professional services such as environmental protection technical consultation and water - conservancy - related consultation to help customers solve various water - related problems.

Nanjing Adison Water Co., Ltd. always regards technological innovation as the core driving force for development. The company currently owns a number of patents and software copyrights, which are a testament to its unremitting efforts and outstanding achievements in technology research and development. The company has been continuously selected as a Gazelle Enterprise in Nanjing, making great progress on the path of innovative development. It has won the title of Nanjing Intellectual Property Demonstration Enterprise and has passed the performance evaluation of the Intellectual Property Management Standardization in Jiangsu Province, further demonstrating its outstanding performance in intellectual property management and innovation capabilities.

The company's products are diversified. Products such as submersible sewage pumps, submersible agitators, submersible axial - flow pumps, sewage treatment equipment, and integrated prefabricated pumping stations have won a good reputation in the market for their reliable quality and stable performance. They are widely used in many industries such as sewage treatment, water conservancy projects, and industrial manufacturing, playing an important role in ensuring the rational use of water resources and the improvement of the ecological environment.

Upholding the business philosophy of "Survive by Quality, Develop by Integrity, and Create Benefits through Service", Nanjing Adison Water Co., Ltd. puts customer needs first, pays attention to product quality and service details, and is committed to providing customers with high - quality, efficient, and professional water - related products and services. In the future, Nanjing Adison Water Co., Ltd. will continue to be rooted in the water - related field, keep exploring and innovating, and strive to make greater contributions to promoting the development of the industry and ecological environmental protection.

Profile of
Aidesen pumps

Integration prefabricated pump station

一体化预制泵站概述

预制泵站和传统泵站比较

预制泵站

传统泵站

小	<	占地面积	>	大
1-2 周	<	施工周期	>	2-3 个月
可实现远程监控	<	控制系统	>	人工监管
工厂一体组装, 高度匹配	<	组件配合度	>	施工方分段组装, 匹配度差
掩埋到地下, 噪音低	<	噪音	>	周围噪音较大
范围广泛, 适应多种不同需求对环境的影响小	<	环境因素	>	施工占地面积大, 需考虑对环境的影响
一次性投入较高, 运行费用低, 维护方便	<	投资成本	>	综合成本高, 后期维护麻烦

预制泵站适用于各种地点情况

一体化预制泵站具有良好的抗压、抗浮性能, 安装于地下, 地上无需建筑物, 不会遮挡绿化风景, 可设置在街道路面、绿化带、园林、停车场、生活广场等多样地区。



应用范围

预制泵站可以取代传统混凝土泵站, 广泛应用于市政工程、公共建筑、新型城镇等, 如: 雨洪排水、城市立交排水、居民生活污水收集排放、城市河道调水、沿河排口截污提升等领域。

输送介质: 雨水、污水、工业废水等。

适用行业: 建筑工程、化工、新农村改造、市政管网改造等。

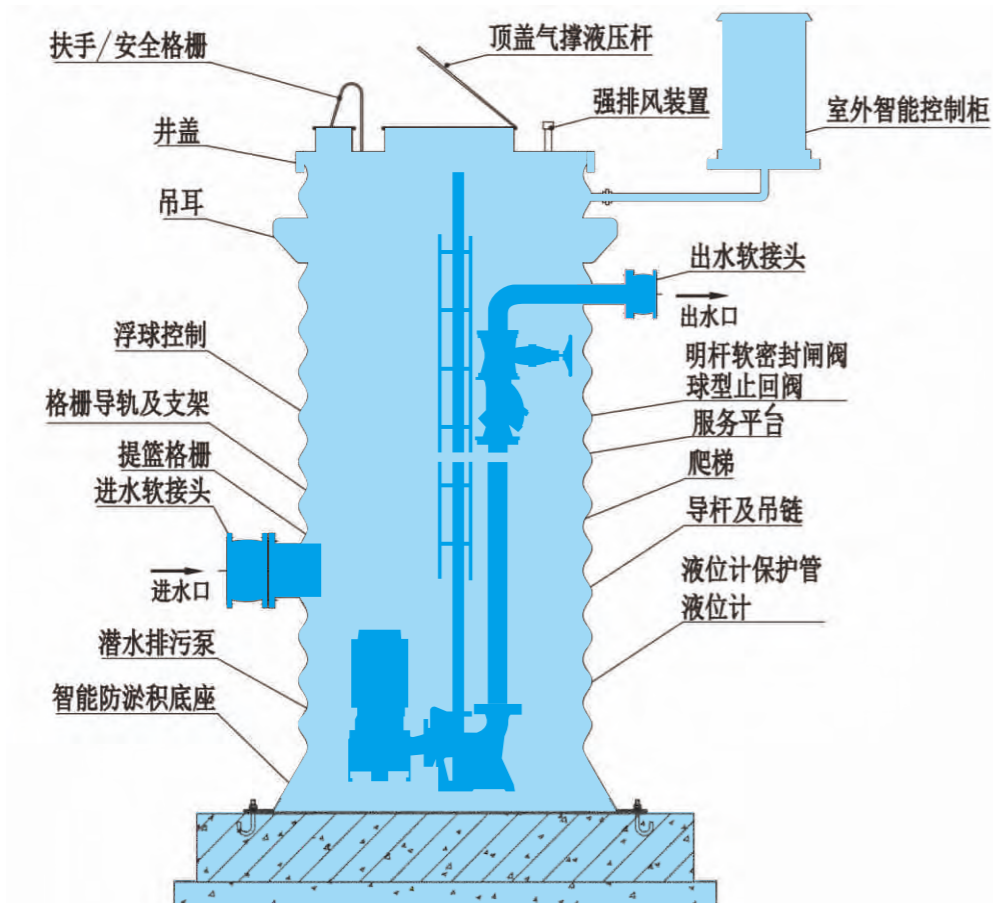
适用场合: 学校、医院、宾馆、酒店、新农村、工程、小区、别墅等。



型号说明



设备图例



标准配置说明

编号	零件描述	规格 / 尺寸	材质	单位	数量	备注
1	泵站筒体	Φ1200*2500	SUS304 或 GRP	座	1	底部防淤积设计
2	出水柔性接头	DN100-1.0MPa	喷塑法兰 / 橡胶体	个	1	
3	出水管组件	DN100	SUS304	套	1	
4	异径弯头	80x65	SUS304	个	2	
5	闸阀	DN65	球墨铸铁, 环氧树脂涂层	个	2	
6	止回阀	DN65	球墨铸铁, 环氧树脂涂层	个	2	
7	压力管道	DN65	SUS304	根	2	
8	压力传感器护套	DN50	SUS304	根	1	
9	潜污泵导轨	DN32	SUS304	根	4	
10	异径弯头	65x50	SUS304	个	2	
11	耦合底座	DN50	HT250	座	2	
12	潜水排污泵	*	*	个	2	
13	液位浮球开关	Key-15		个	2	
14	提升链		SUS304	根	3	
15	提篮格栅		SUS304	个	1	
16	进水柔性接头	DN200	喷塑法兰 / 橡胶体	个	1	
17	格栅导轨	DN32	SUS304	根	1	
18	爬梯		SUS304	套	1	
19	通风孔 / 电缆线管	DN80	SUS304	套	1	
20	智能控制柜	*	SUS304	套	1	防雨户外型

选择建议

序号	井筒直径	设备流量	进水口口径	内置水泵口径	扬程	单泵功率	水泵数量	调节容积	格栅情况
1	Φ1000	≤20m ³ /h	≤DN300	≤DN65	≤15m	≤2.2kW	一用一备	≥1.0m ³	无格栅
2	Φ1200	≤25m ³ /h	≤DN400	≤DN65	≤20m	≤3.0kW	一用一备	≥2.0m ³	仅提篮格栅
3	Φ1600	≤40m ³ /h	≤DN400	≤DN80	≤25m	≤5.5kW	一用一备	≥2.5m ³	提篮 / 粉碎
4		≤50m ³ /h	≤DN300	≤DN50	≤25m	≤4.0kW	二用一备	≥1.5m ³	提篮 / 粉碎
5	Φ2000	≤200m ³ /h	≤DN600	≤DN150	≤20m	≤22kW	一用一备	≥10m ³	提篮 / 粉碎
6		≤240m ³ /h		≤DN100	≤30m	≤18.5kW	二用一备	≥5m ³	提篮 / 粉碎
7	Φ2500	≤600m ³ /h	≤DN800	≤DN250	≤25m	≤75kW	一用一备	≥25m ³	提篮 / 粉碎
8		≤400m ³ /h		≤DN150	≤35m	≤45kW	二用一备	≥10m ³	提篮 / 粉碎
9	Φ3000	≤900m ³ /h	≤DN800	≤DN300	≤22m	≤90kW	一用一备	≥40m ³	提篮 / 粉碎
10		≤1100m ³ /h		≤DN200	≤40m	≤75kW	二用一备	≥25m ³	提篮 / 粉碎
11	Φ3500	≤1100m ³ /h	≤DN800	≤DN350	≤18m	≤90kW	一用一备	≥50m ³	提篮 / 粉碎
12		≤1200m ³ /h		≤DN250	≤25m	≤75kW	二用一备	≥25m ³	提篮 / 粉碎
13	Φ3800	≤1800m ³ /h	≤DN800	≤DN250	≤25m	≤75kW	三用(雨水)	≥15m ³	建议提篮格栅
14		≤2000m ³ /h		≤DN400	≤15m	≤90kW	一用一备	≥85m ³	提篮 / 粉碎
15	Φ4200	≤1800m ³ /h	≤DN1200	≤DN300	≤20m	≤90kW	二用一备	≥40m ³	提篮 / 粉碎
16		≤2700m ³ /h		≤DN300	≤20m	≤90kW	三用(雨水)	≥15m ³	建议前置格栅井
17	Φ4200	≤2000m ³ /h	≤DN1200	≤DN500	≤15m	≤110kW	一用一备	≥85m ³	提篮 / 粉碎
18		≤3000m ³ /h		≤DN400	≤15m	≤110kW	二用一备	≥65m ³	提篮 / 粉碎
19		≤4500m ³ /h		≤DN400	≤15m	≤110kW	三用(雨水)	≥25m ³	建议前置格栅井

* 此为常规筒体直径下的设备选型建议, 如需特殊直径, 可联系我司进行设计。

GRP_{cylinder} 高强度高品质玻璃钢筒体

采用高质量缠绕玻璃钢筒体

玻璃钢筒体以无碱玻璃纤维无捻粗纱及短切毡等为增强材料，以热固性高强度树脂为基体，采用计算机控制的缠绕设备进行连续缠绕而成。确保厚度均匀并达到设计要求，结构层厚度由结构设计确定，其刚度经过技术校核，筒体巴氏硬度达到 40Hba 以上，抗压强度达到 120Mpa，环向拉伸强度达到 150Mpa，轴向拉伸强度达到 60Mpa。出厂前进行 100% 防渗漏实验，确保无泄漏。保证使用寿命不低于 50 年。



连续缠绕工艺「强度高 抗腐蚀」

本公司配备专业的玻璃纤维缠绕设备进行连续缠绕，加强玻璃纤维筒体硬度，缠绕工艺全程由计算机控制进行，通过对筒体纤维纵向及横向应力的计算，严格要求制作，确保筒体厚度均匀、横向及纵向玻璃纤维均匀。保证质量稳定优良。



智能防淤积底部设计

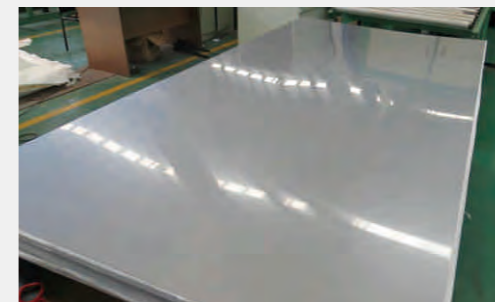
采用独一无二的最佳泵站坑设计及其配套的出水连接，是解决泵站新建和改善问题的合理、经济的方案。泵坑经 CFD 模拟设计，最佳化水力，确保底部无淤泥，提高输送效率。



SUS304_{cylinder} 高强度高品质不锈钢波纹筒体

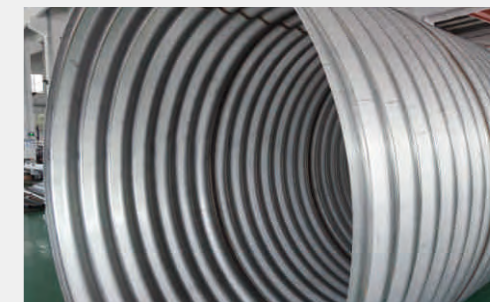
采用高质量不锈钢冷轧 2B 板

2B 板是经退火、酸洗，表面有一定程度氧化的不锈钢板，较暗。冷轧是在室温条件下将热轧钢板进一步轧薄至为目标厚度的钢板。和热轧钢板比较，冷轧钢板厚度更加精确，而且表面光滑、漂亮，同时还具有各种优越的机械性能，特别是加工性能方面。因为冷轧原卷比较脆硬，不太适合加工，所以通常情况下冷轧钢板要求经过退火、酸洗及表面平整之后才交给客户。用于制作耐腐蚀部件，石油、化工的管道、容器、医疗器械、船舶设备等。



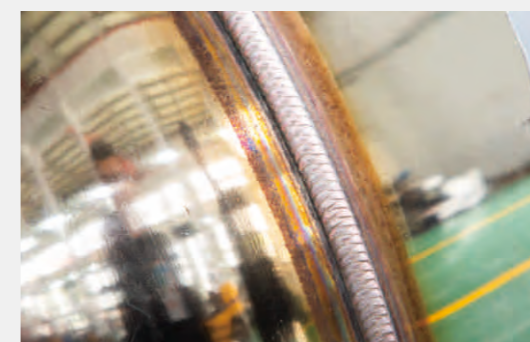
数控机械冲压整波工艺

由于不锈钢具有较高的韧性，在制作较大筒体时易出现变形、强度不够等问题，传统工艺采用桶内框架进行支撑及定型，但纵横交错的支架易影响桶内流体的流态，导致泥沙淤积、快速磨损、锈蚀等问题。我司学习不锈钢压铸工艺，优化改进出冲压整波工艺，对不锈钢圆筒进行冲压，行程均匀的波纹形状，每一条波纹的力学性能通过形变均得到了增强，而均匀的波形又使筒体整体的强度得到了飞跃。其波纹平滑顺畅，内部流态也更为均匀。



全自动筒体焊接工艺

为保证不锈钢筒体之间的连接强度及连接处的防腐、防渗能力，我司使用全自动筒体焊接机械对筒体间的缝隙进行焊接，达到一面焊接，两面同时成型，焊缝被包裹与焊缝内部，不易开裂，不易渗漏。



筒体材质说明
Material description

用环保的材料 做环保的产品 用于环保的工程 做到真正环保

随着环保事业的大力发展,国内的玻璃钢、使用量大幅增长。但是各城市环保要求提高,环保意识增强,反对玻璃钢、生产制造的呼声也越来越高。

大量的环保设备使用玻璃钢作为其外壳,虽出发点是为了解决环保,但其生产过程中产生了大量粉尘、有毒有害气体,却严重影响了生产地的环境。而玻璃钢的难回收、难降解的特性,更会在未来造成更大的“白色污染”。

全新波纹型不锈钢一体化预制泵站

艾德森选用加工过程相对更为环保,粉尘、废弃更少的不锈钢材质,并通过机械加工、结构设计等技术手段大幅的提高了不锈钢的自生强度。研发并生产出了新一代的一体化预制泵站——波纹型不锈钢一体化预制泵站。



· 抗击打能力强

韧性强,不易受意外应力而破碎

· 材质可回收

不锈钢整体可回收,环保经济

· 可塑性强

不锈钢加工工艺多样,无需预埋件

· 质量可靠

不锈钢材质稳定,标准成熟,无偷工减料

· 抗浮效果好

波纹型阻力更大,不易浮起,与混凝土联结更紧密

· 抗紫外线好

可长时间暴露在阳光照射下

Advantage stainless steel
新型不锈钢波纹筒体优势

BOP系列不锈钢波纹一体化泵站筒体采用了 SUS304、SUS316L 等高耐腐蚀性能的不锈钢板材,配合数控全自动压波技术造波成型、等离子全自动焊接工艺焊接制作,大大提高了筒体的强度和抗挤压能力,在生产过程中不会对周边环境产生污染。如今泵站暂用、搬迁、废除,可做回收再利用,避免对环境造成污染。

■ 生产过程

玻璃钢筒体
大量刺激性气味 ⊗
大量玻璃粉尘 ⊗
人体肌肤接触后易产生过敏瘙痒 ⊗

VS

不锈钢筒体 优胜

- ✔ 仅使用机械设备卷圆、焊接
- ✔ 无需喷漆
- ✔ 整体加工安全、环保

■ 加工过程

玻璃钢筒体
需要大量预埋金属件 ⊗
后期改动困难 ⊗
灵活性差 ⊗

VS

不锈钢筒体 优胜

- ✔ 直接焊接固定内部设备
- ✔ 少打孔、避免漏水、渗水的发生
- ✔ 灵活性高

■ 使用过程

<p>玻璃钢筒体</p> <ul style="list-style-type: none"> ✔ 整体强度高 ✔ 耐腐蚀性强 ✔ 防渗漏性好 ⊗ 受紫外线照射易老化 ⊗ 脆性高 	<p>普通直壁不锈钢筒体</p> <ul style="list-style-type: none"> ⊗ 整体强度较弱 ✔ 韧性强 ✔ 耐腐蚀性强 ✔ 受紫外线照射不易老化
--	---

VS

不锈钢波纹筒体 更理想

- ✔ 通过变形加强其抗挤压能力,整体强度高
- ✔ 脆性较低
- ✔ 耐腐蚀性强
- ✔ 受紫外线照射不易老化

■ 回收过程

玻璃钢筒体
回收难度大 ⊗
属于危险废弃物 ⊗
自然界中极难降解 ⊗
难以改造再利用 ⊗

VS

普通直壁不锈钢筒体 优胜

- ✔ 通过清洗、切割、热熔等各种方式重洗利用
- ✔ 可回收垃圾
- ✔ 自然界中相对易降解。

Main internal components

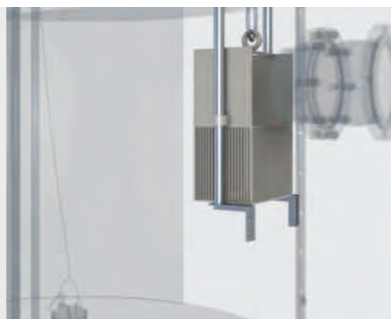
内部主要部件介绍

格栅系统

质量轻、易清洁

泵站可以选用提篮格栅或粉碎格栅，提升格栅孔径根据系统流量确定，能有效截留超过水泵允许通过的杂质，防止超大的杂质进入筒体，导致水泵堵塞。提升格栅采用抗腐蚀能力强，自身重量轻的不锈钢材质或其他金属材料制成。

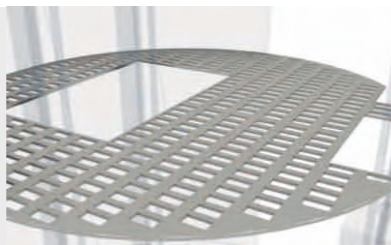
* 配备粉碎格栅时要考虑格栅检修维护时的吊装工具和格栅拆除后临时使用的提篮格栅。



检修平台

泵站根据客户选择自由加装检修平台，方便检修人员在井下对设备进行提升检修，同时采用优质 304 不锈钢与 GRP 材质制造，结构强度高，耐腐蚀。

* 由于筒体内部空间紧凑，建议筒体直径大于 2m 时加装检修平台。
* 为防止人员跌落危险，建议每间隔 3m 设置一个检修平台。



管道系统

阻力小，耐腐蚀

泵站的所有过流部件均选用不锈钢材质。抗压强度按照 1.0Mpa 设计。管路布局设计通过 CFD 流体动力学有限元分析，流通能力强阻力小，降噪减震效果好。

预制泵站筒体外进水口和出水口处，标准配置法兰式橡胶抗性接头，便于安装时对接进出水管，也避免污水管网或者筒体的沉降移位造成筒体法兰撕裂损坏现象。



阀门系统

耐腐蚀，通道大

泵站内部设有止回阀与闸阀，选用优质球墨铸铁制造而成，密封部件采用耐腐蚀性能极强的氟橡胶，密封性能好，内部流道处经过电泳处理，流道光滑，通道大。



Optional configuration

可选配置

艾德森潜水排污泵

艾德森自创立之前，就致力于生产潜水排污泵，从南京到全国各地，艾德森排污泵一直以耐用的性能和经济的价格得到消费者的青睐。通过配备自有品牌水泵，可保证一体化泵站内各核心设备均有同一制造商制造，运行维护更稳定售后更便捷。

进口潜水排污泵

艾德森与进口水泵品牌互相合作，针对进口水泵单独设计有适配的自动耦合装置，确保了客户在体验高性能进口水泵的同时，又能享受国内品牌快速的售后服务。



艾德森粉碎格栅

艾德森粉碎格栅是一种高扭矩低转速的水下双轴破碎机，可以粉碎污水中的各种固体垃圾(如织物/布料，塑料袋/瓶，树枝木块，玻璃瓶，铝罐等)，将其粉碎成 6mm-12mm 的微小颗粒，在容纳高速水流通过的同时粉碎各种固体废物到颗粒状，使水流无害顺利通过泵和管道等，适用于污水处理厂、自来水厂、雨水泵站等进水渠道(井)，拦截水中的漂浮物，保证水泵后续工作正常运行，是先进的拦污设备。

艾德森粉碎格栅几乎涵盖粉碎型格栅所有关键的技术，易于安装，便于维护，是降低泵站等设备运行成本，延长使用寿命的最佳选择。我司的粉碎格栅产品系列包括：管道式粉碎型格栅，渠道式粉碎型格栅(无鼓、单鼓、双鼓)。

硫化氢在线检测

为确保人员检修是生命安全，可配备硫化氢在线检测，且与风机直接联动，硫化氢深度过高时，将加强桶用通风。



* 详情请查看样本《YOP 一体化预制泵站》或联系我司。

多种不锈钢可供选择

根据筒体内低点不同的介质情况，可选择 SUS316、SUS316L 等不锈钢来应对化工废水。也可选择 SUS2205、SUS2507 等双相不锈钢来应对高氯海水。



Automatic control system 完善的自控系统

BOP 不锈钢波纹一体化预制泵站除具有户外或野外工作环境所必须的自我检测、自我控制、自我保护功能外，还具备数据远传、自动存储、自动报警、人工干预、日志记录、历史数据查询、远程登录分级管理等智能化功能。

通过安装在水泵内部及泵站里的各种传感器将信号传给数据采集和控制模块，数据采集控制模块过滤干扰信号取出有用信号后进行综合判断，对水泵发出控制指令，同时将采集到的数据通过 GPRS 模块以无线数据流的方式上传给远程服务器。远程服务器接收到泵站数据后进行分类存储，经过授权的用户可以在任何地方通过客户端登录服务器进行查阅传感器实时与历史数据，并可根据实际情况强制干预泵站的运行。系统预留自动报警设置选项、通过有线或无线信号给特定人员的电脑或移动终端进行报警。

预制泵站控制系统

专门为排水泵站设计的完整的控制系统，满足功能的拓展需要，并有可靠的支持。

集约化的设计，从此告别人员值守。

智能化的远程控制，运行尽在掌握之中。

控制柜采用户外型设计，可安装在泵站顶部，也可以独立安装地面上。

完整的、即插即用的控制柜。

关键功能特点

304 不锈钢，户外型：防雨、防尘、防盗

水泵的自动并联控制

手动运行

水泵启停自动控制

当液位过高时，水泵并联自动快速排水

任意设置启停液位

可显示泵站的入流量以及水泵排水量

设定定时清空功能，防止淤泥堵塞

定时轮换功能，在多泵控制中，科学分配每台水泵的运行时间

防雷击保护功能

增加 UPS 不间断电源

远程监控：外部 RS485 接口，GPRS/GSM 无线远程通讯功能并提供配套 SCADA 远程监控平台，实现对泵站的监视功能

人性化的人机操作界面，简易、便捷

系统结构图形直观显示，可从系统图中直接显示出各泵运行故障情况 & 转速，泵站液位可读出系统的液位值，计算流量功率损耗等信息。

泵站监控运维平台

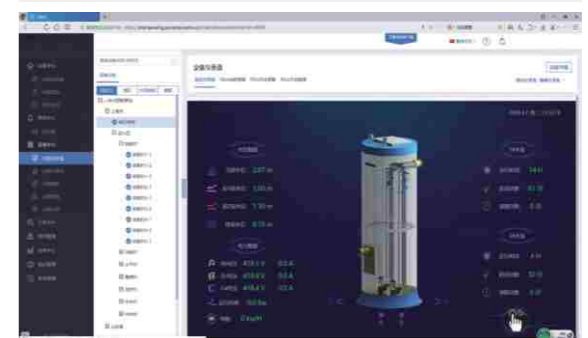
公司作为自主搭建运营物联网泵站管理平台的先驱，率先将物联网技术运用于公司产品监控、运维、售后、研发，可为客户搭建专业泵站远程监控管理平台，也可为客户提供平台及设备运维管理服务，便于设备监管及维护。同时所有销售设备在公司内部监控平台录入登记，从而实现公司自身对所有销售产品负责，便于提供及时售后及应急预案。同时收集泵站运行实时数据，为后续优化提升泵站设备质量提供有力数据保障。真正活用物联网技术，在工业 4.0 背景下实现产品的四维闭环。

Web 端

用户登录



GIS 界面



✔ 用户登陆验证 ✔ 手机 APP 二维码下载

移动 APP 端

设备列表



✔ 列表清晰
✔ 编号明确易检索

专业的运维控制中心



公司可提供搭建专业的远程监控运营平台，在远程监控设备运行状况的基础上，培训招募专业的管理人员对该平台进行实时监控管理，对重点监控点位进行 24 小时人为监管、并备有人工数据记录，与自动数据记录相辅相成。运维中心可由我司代为建设，有客户自行管理，也可由我司组建团队为客户管理。

Selection guide 选型指南

泵站的选型

在正确的选型之前,我们需要知道:

1. 参数及标高

设计流量,扬程
水泵数量,注明工作泵和备用泵。地面标高,进水管/出水管管径及标高。

2. 应用

应用领域——市政工程,工业,建筑或其他室内/室外,地面上或地下、介质类型,温度等等。

3. 结构形式

模块化湿井泵站(标配),模块化集成式泵站,带维修间的湿井泵站以及客户化定制的泵站。

4. 内部管路的材质

不锈钢 304 (标配),316。

5. 液位传感器

压力传感器(标配),浮球开关,超声液位传感器等等。

6. 可选项

提篮式格栅(标配),粉碎性格栅,简易除臭装置。

7. 控制系统

自动液位控制(标配),手动控制,远程控制。

选项报价必要信息

1. 应用领域

市政 建筑 工业 农污 其他

2. 技术参数

设计系统——总流量 _____ m³/h,系统扬程 _____ m,其他 _____。

水泵数量——工作泵数 _____,备用泵数 _____。

设备尺寸——筒体直径 _____,进水标高 _____,出水标高 _____,地面标高 _____,桶底标高 _____,

管网管径——水管管径 _____,出水管管径 _____。

3. 控制系统

机械式浮球控制 液位传感器控制 一体式触摸屏及 PLC 控制 远程监控系统

4. 配件

集成多功能室 手电一体启闭机 轴流风机 硫化氢检测仪 流量传感器 反冲洗

Installation instructions 一体化预制泵站安装说明

预制泵站快速安装步骤



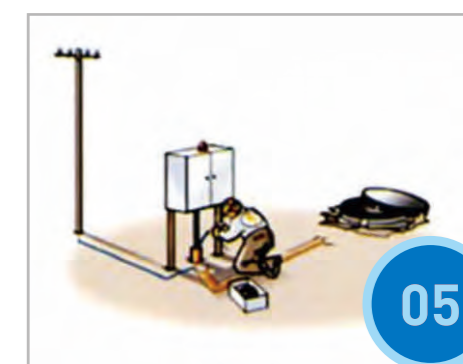
运到现场



管道连接



开挖



电器连接



回填压实



06